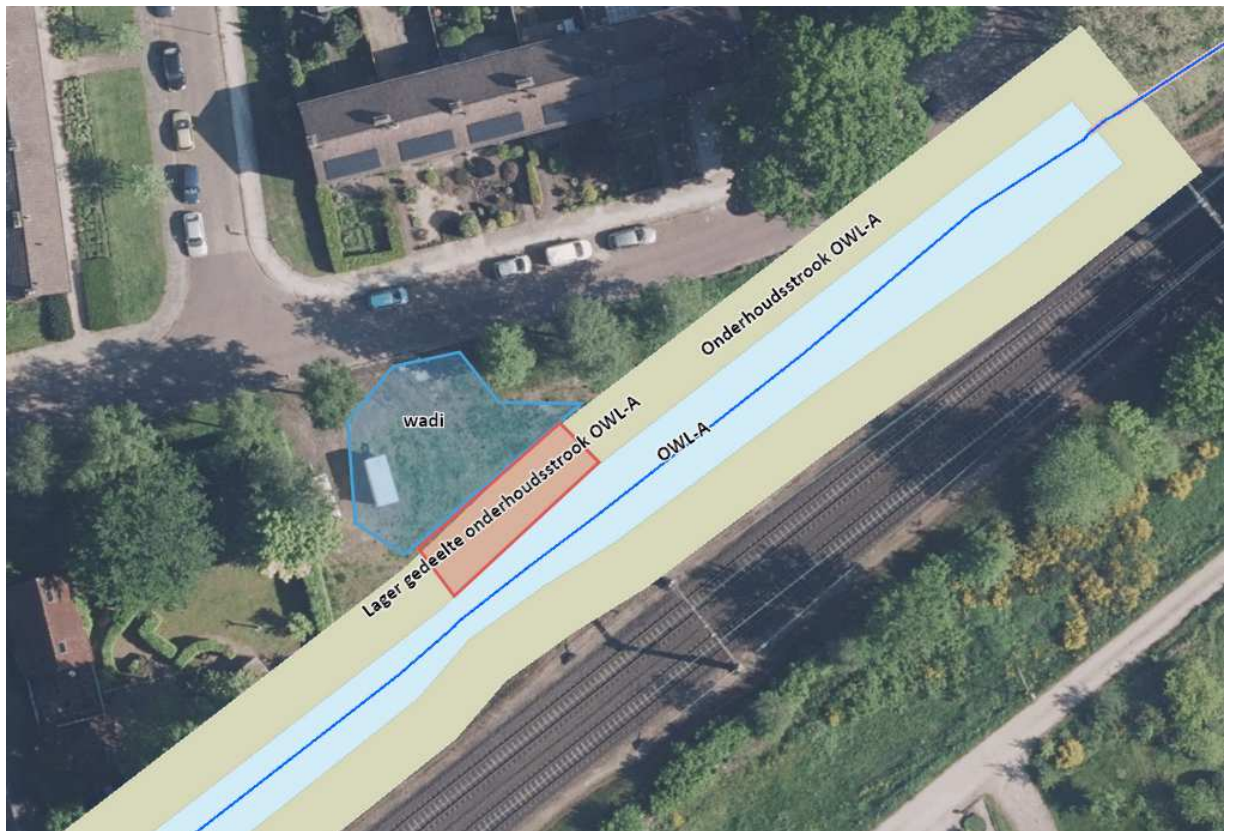
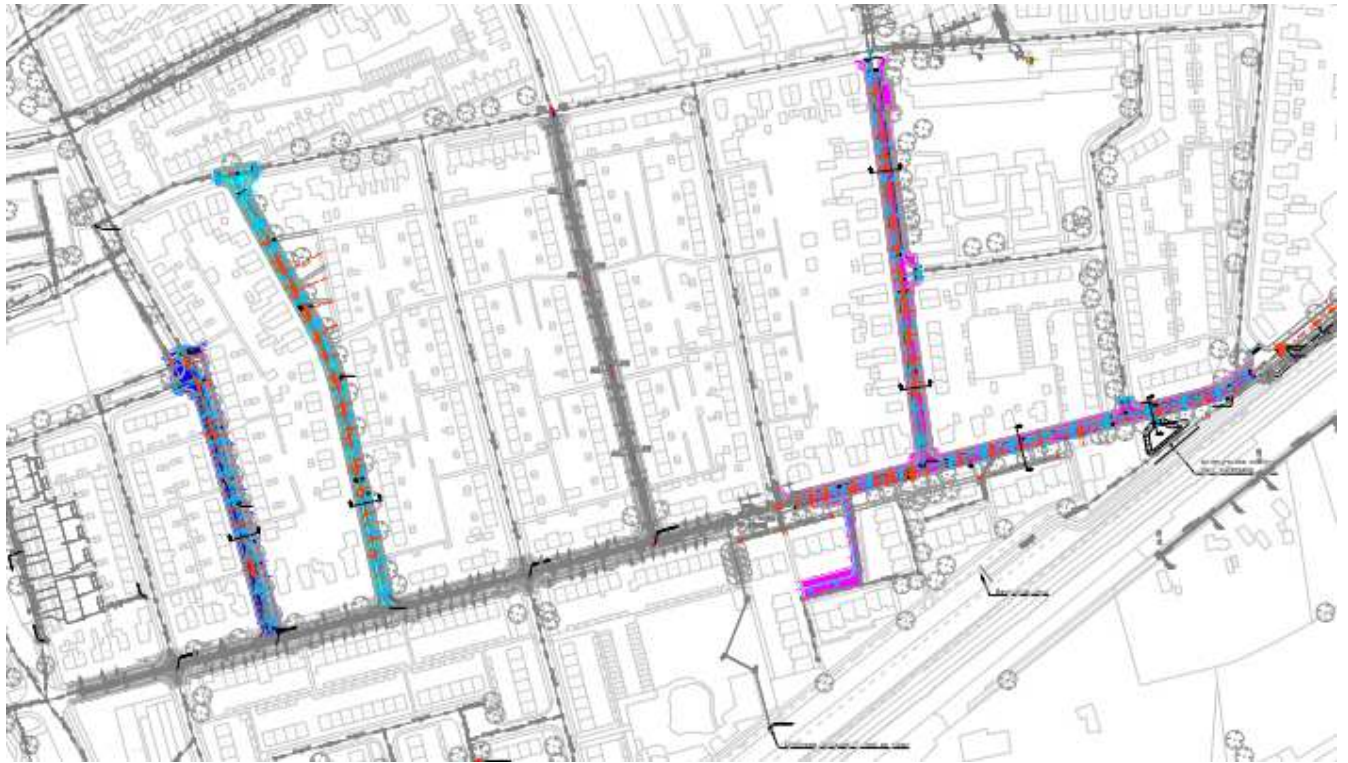


## Situatietekening

Behorende bij de vergunning voor het graven van een wadi, het lozen van hemelwater in een oppervlaktewaterlichaam A en het gedeeltelijk verlagen van de onderhoudsstrook van een oppervlaktewaterlichaam A nabij Pieter de Hoochlaan te Apeldoorn, zaaknummer Z2022-06-0390.

Situatietekening:





## Legenda



Bestaand verhard oppervlak aangesloten IT-riool/vijver, 7520m<sup>2</sup>



Nieuw verhard oppervlak aangesloten IT-riool/vijver, 1810m<sup>2</sup>



verhard oppervlak aangesloten IT-riool/vijver, 2550m<sup>2</sup>



Verhard oppervlakverhard oppervlak aangesloten watergang 5310m<sup>2</sup>