

### Bouwkundig renvooi

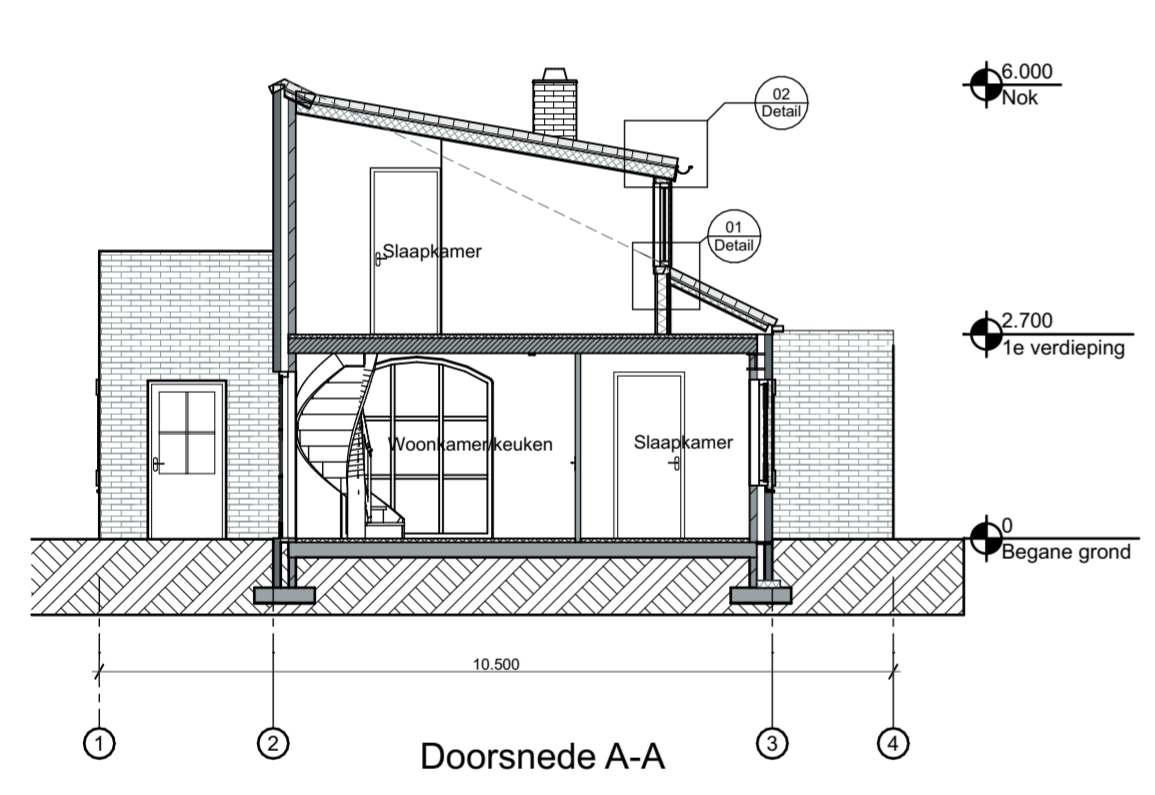
Maten in het werk te controleren en vergelijken met overige tekeningen  
 Constructies en installaties in principe aangegeven. Definitieve uitvoering volgens nadere berekeningen/tekeningen constructeur/installateur/adviseur en fabrikant

Alle doorgangen naar verblijfsgebieden min. 850x2300mm  
 Gekoppelde 220V rookmelder conform NEN 2555 en voorzien van noodstroomvoorziening  
 Hang- en sluitwerk uitvoeren volgens PKM (Politie Keurmerk)  
 Warmwaterinstallatie legionella veilig uitvoeren  
 Hoofddraagconstructie 60min. brandwerend op bezijken volgens NEN 6065/6066  
 Elektra uitvoeren conform NEN 1010  
 CV installatie uitvoeren conform NEN 3028  
 Ventilatie uitvoeren conform NEN 1087, NPR 1088  
 Ventilatie/verbrandingsgassen uitvoeren conform NEN 1078/2757  
 Ventilatie via mechanische ventilatie  
 Vochtwering in gebouwen uitvoeren conform NEN 2778  
 Binnenriolering uitvoeren volgens NEN 3215  
 Beneden de 850mm veiligheidsglas toepassen  
 Karakteristieke geluidwering uitwendige scheidingen uitvoeren conform NEN 5077  
 Koudwater  
 - Toiletten en fontein uitvoeren volgens NEN 806/1006  
 Sanitaire ruimtes geheel betegeld

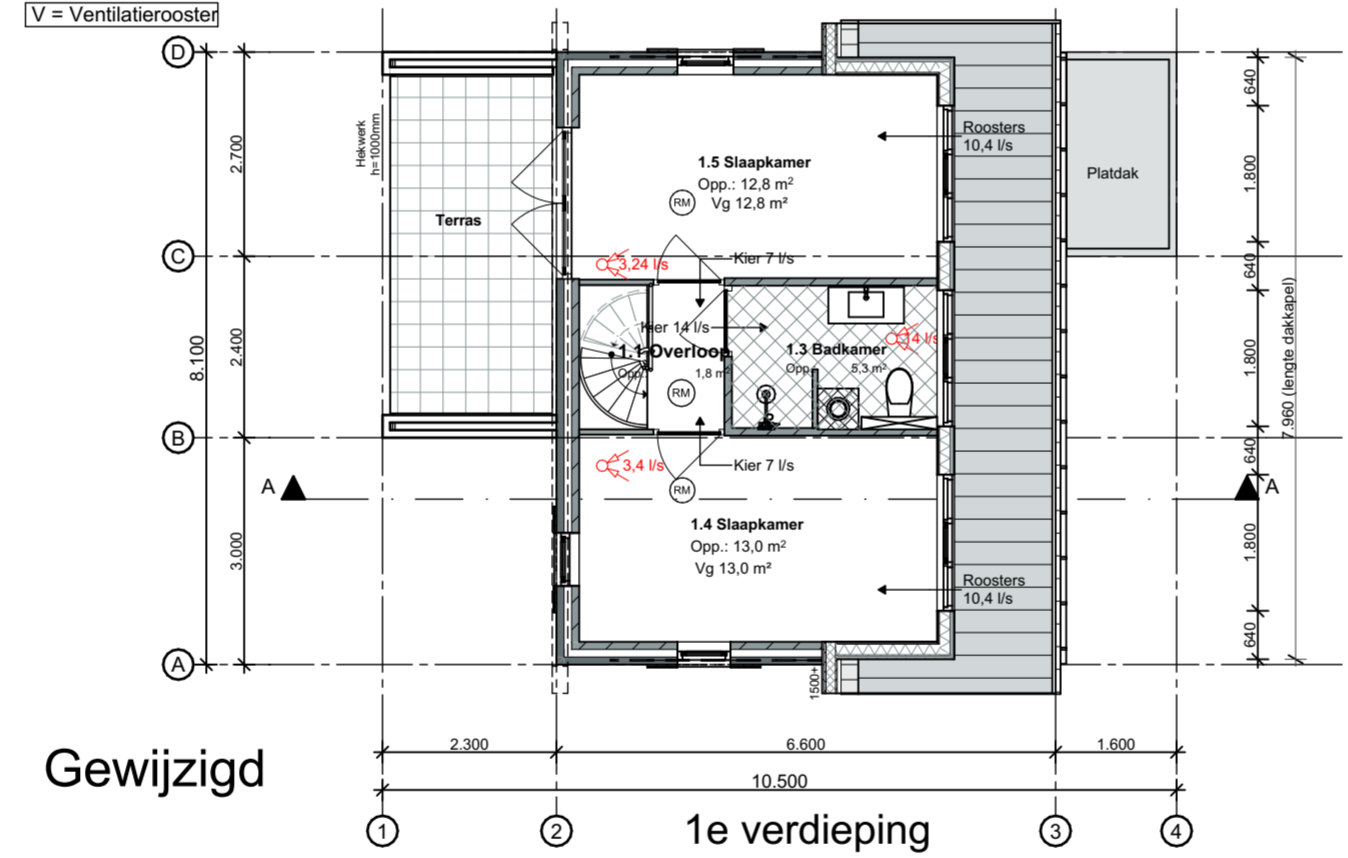
Renvooi	Materialen	Kleur
Dakkapel	Keralit	Wit
Zijwangen	Kunststof	Wit
Kozijnen	Kunststof	Wit
Draaiende delen	Hr++	Transparant
Beglazing	Keramische dakpannen	Antraciet
Dak - helling		

	Bestaand	Nieuw
Bebouwd opp	69,5m <sup>2</sup>	69,5m <sup>2</sup>
GO	84,4m <sup>2</sup>	89,7m <sup>2</sup>
VG	57,18m <sup>2</sup>	59,3m <sup>2</sup>
Inhoud	305m <sup>3</sup>	319m <sup>3</sup>



Doorsnede A-A



Gewijzigd

1e verdieping

#### Zones per verdieping

Verd.	Nr.	Categorie	Naam	GO.	VG.
<b>Begane grond</b>					
0.1	Verkeersruimte	Entree	3,73	0,00	
0.2	Verbljfsruimte	Slaapkamer	7,58	7,58	
0.3	Verbljfsruimte	Woonkamer	18,11	18,11	
0.4	Verbljfsruimte	Keuken	15,59	15,59	
0.5	Bergruimte	Berging	3,60	0,00	
0.6	Badruimte	Badkamer	4,57	0,00	
0.7	Verkeersruimte	Toilet	1,02	0,00	
0.8	Verkeersruimte	Sauna	2,63	0,00	
				<b>84,35 m²</b>	<b>57,18 m²</b>

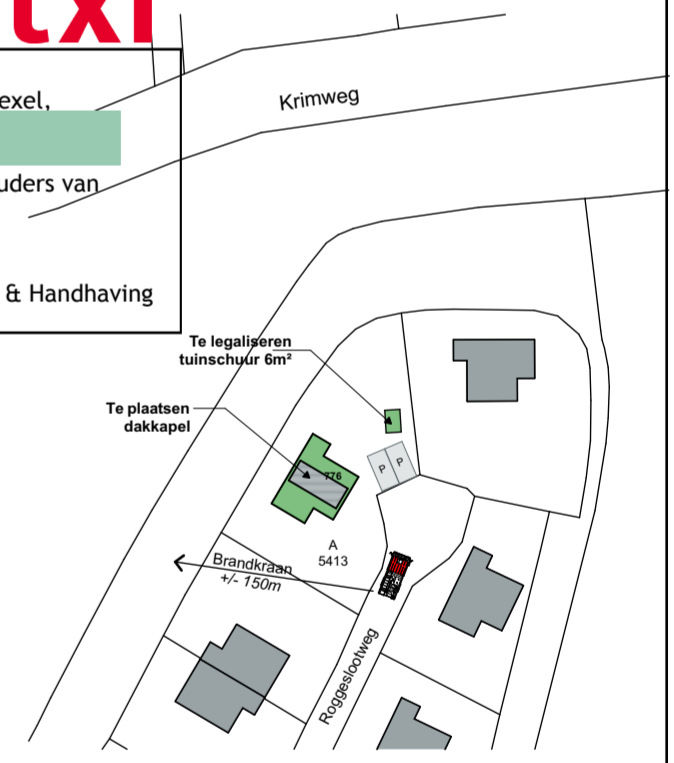
#### Zones per verdieping

Verd.	Nr.	Categorie	Naam	GO.	VG.
<b>1e verdieping</b>					
1.1	Verkeersruimte	Overloop	1,81	0,00	
1.2	Verbljfsruimte	Slaapkamer	8,71	5,37	
1.3	Badruimte	Badkamer	5,28	0,00	
1.4	Verbljfsruimte	Slaapkamer	11,73	10,54	
				<b>89,66 m²</b>	<b>59,23 m²</b>

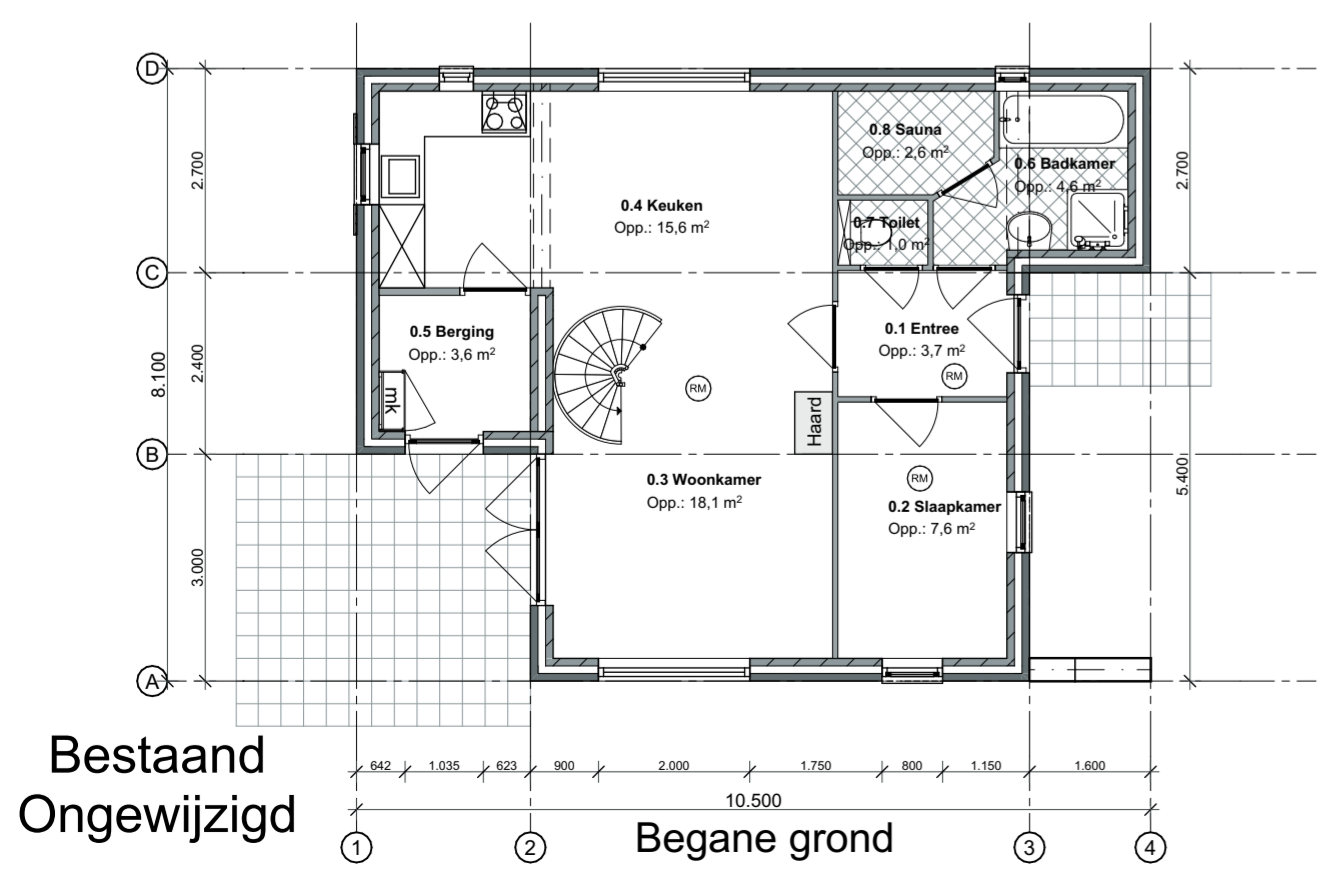
**Gemeente Texel .txl**

Behoort bij besluit van burgemeester en wethouders van Texel, zaaknummer: 3218418 kenmerk document: Bijlage 1/3 namens de burgemeester en wethouders van Texel,

de heer F. Galarce Morales, teamleider Vergunningen, Toezicht & Handhaving

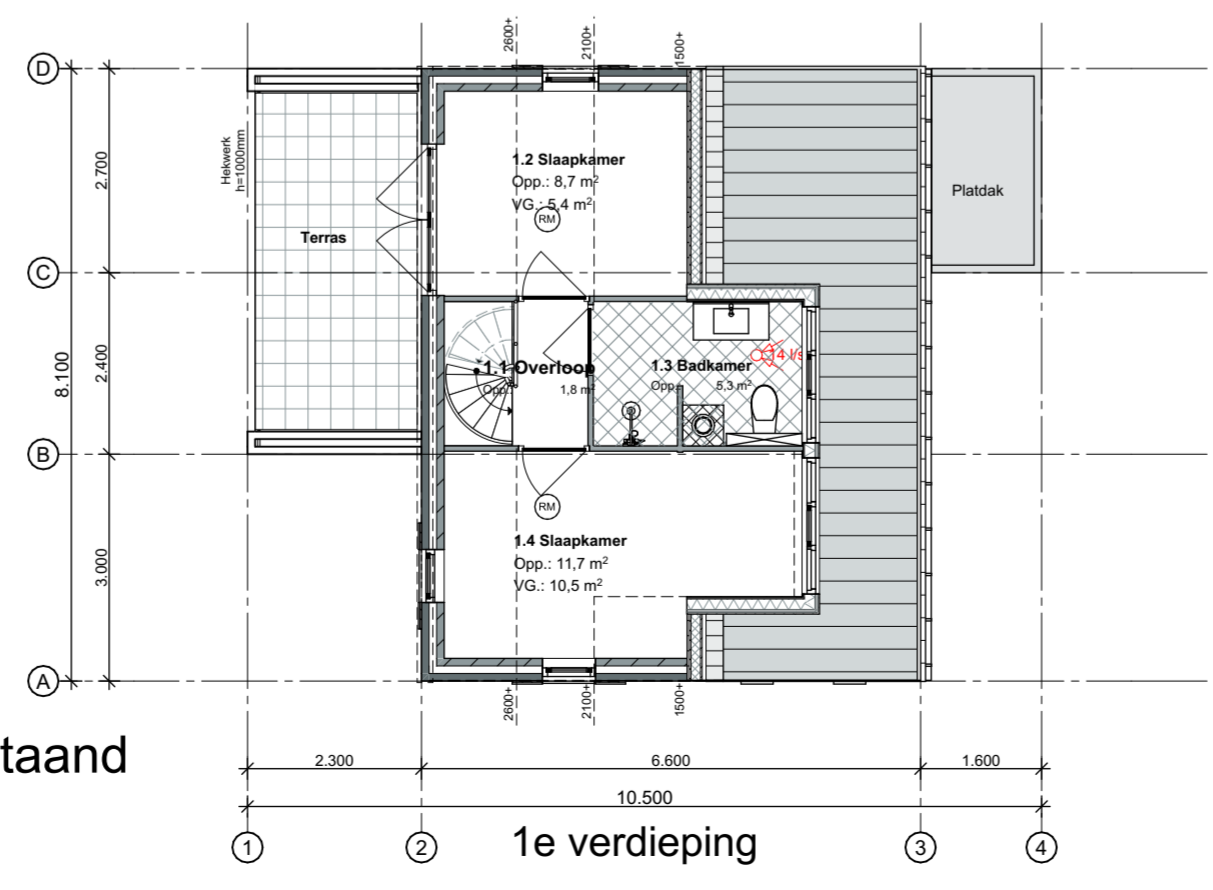


**Situatie**  
 Schaal 1:1000  
 Gemeente Texel  
 Gedeelte De Cocks dorp  
 Sectie A  
 Nummer 5413



Bestaand  
Ongewijzigd

Begane grond



Bestaand

1e verdieping

Architectenburo  
**VEEGER**

**Vergunningstekeningen**

Project: <b>Uitbreiding zomervoning</b> Roggeslootweg 776	Opdrachtgever:	Werk: <b>2195</b>
Onderdeel: <b>Ontwerptekening</b> Voorgevel, Rechtergevel, Achtergevel, Linkergevel, Begane grond, 1e verdieping, Doorsnede A-A, Oppervlakten B, Oppervlakten N	Datum: 21-07-2022 25-07-2022	Getekend: gb BB
www.veegertexel.nl	Schaal: 1:100, 1:1000	Tekening: <b>20</b>
info@veegertexel.nl	Formaat: A2	
0222-314037	Kogerstraat 43	1791 EP Den Burg
		Kvk 57351570

Deze tekening mag zonder onze schriftelijke toestemming niet worden gekopieerd, gereproduceerd, aan derden ter inzage gegeven of voor namaak t.v. derden worden gebruikt