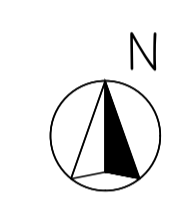
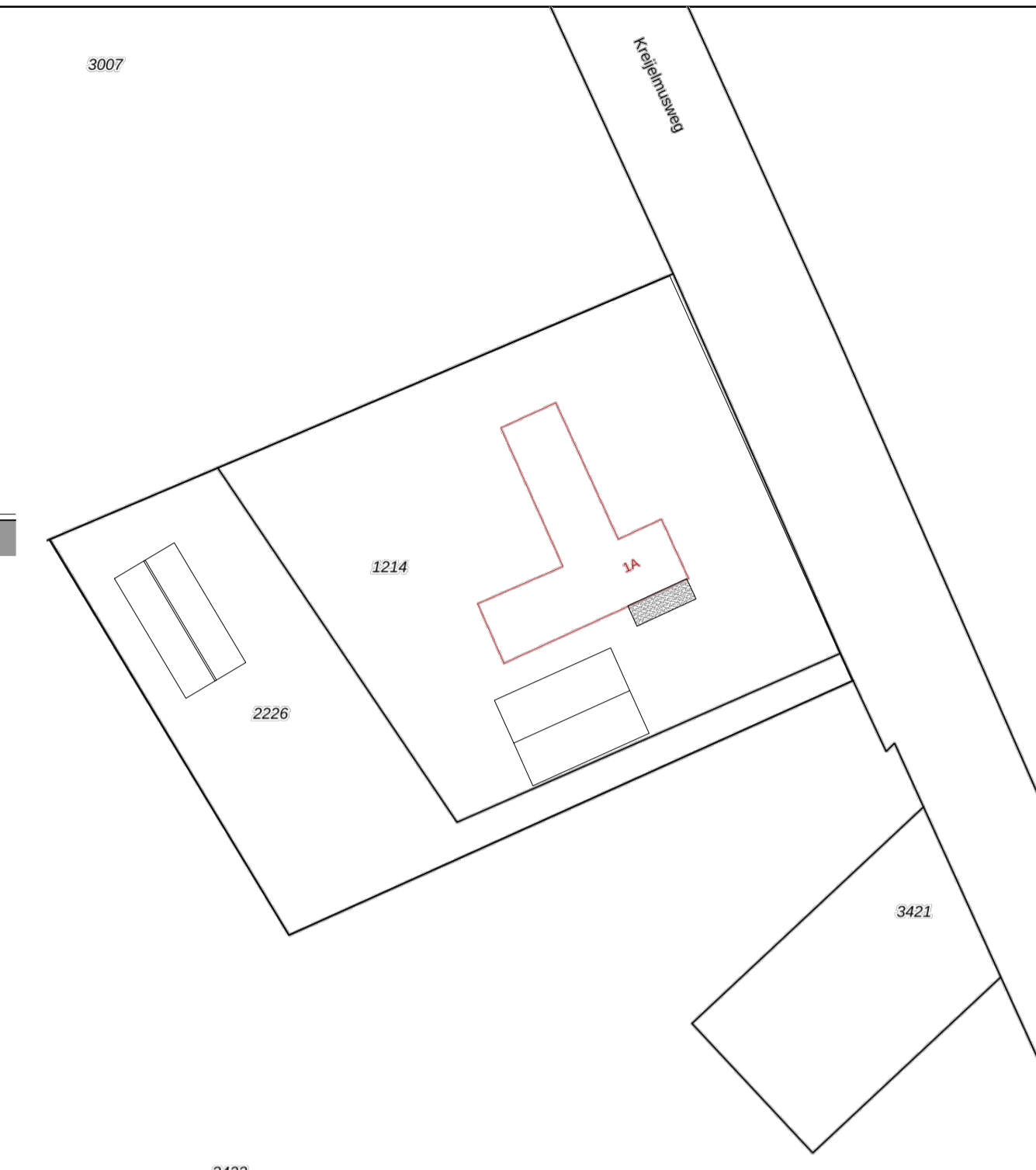


VOORGEVEL

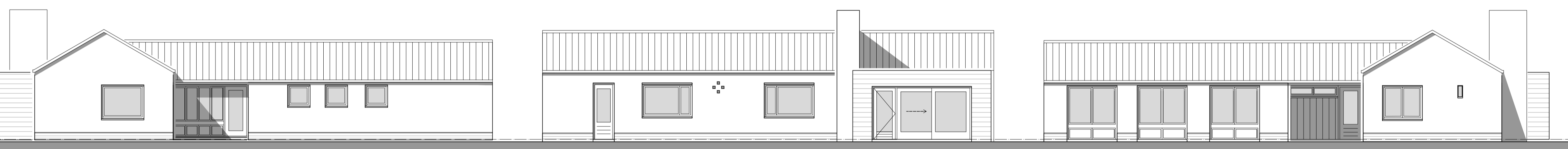
ACHTERGEVEL

ZIJGEVEL LINKS

BESTAAND



SITUATIE  
Gemeente Nederweert  
Kreyelmusweg 1  
sectie: L nr: 1214  
schaal 1:500

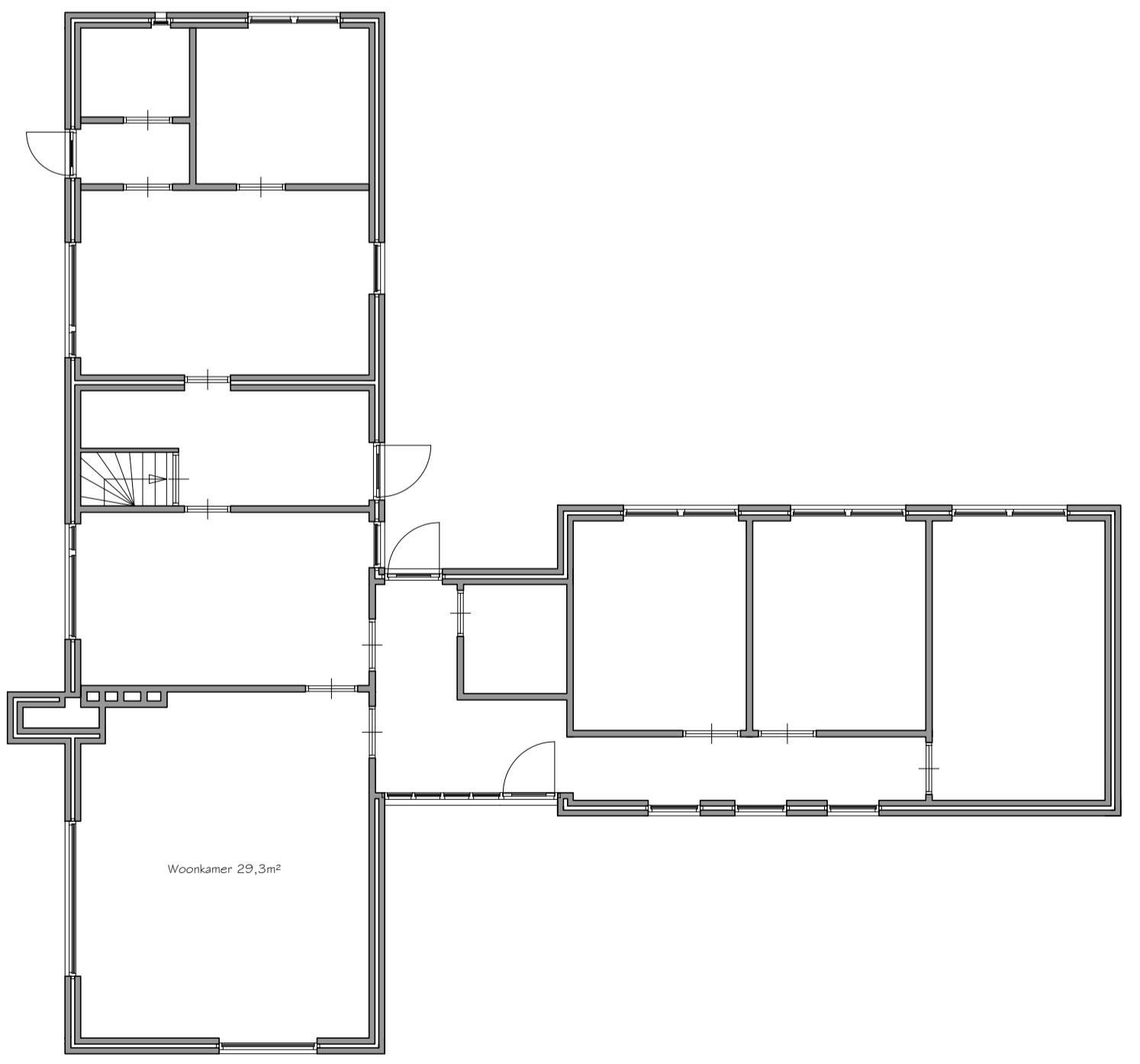


VOORGEVEL

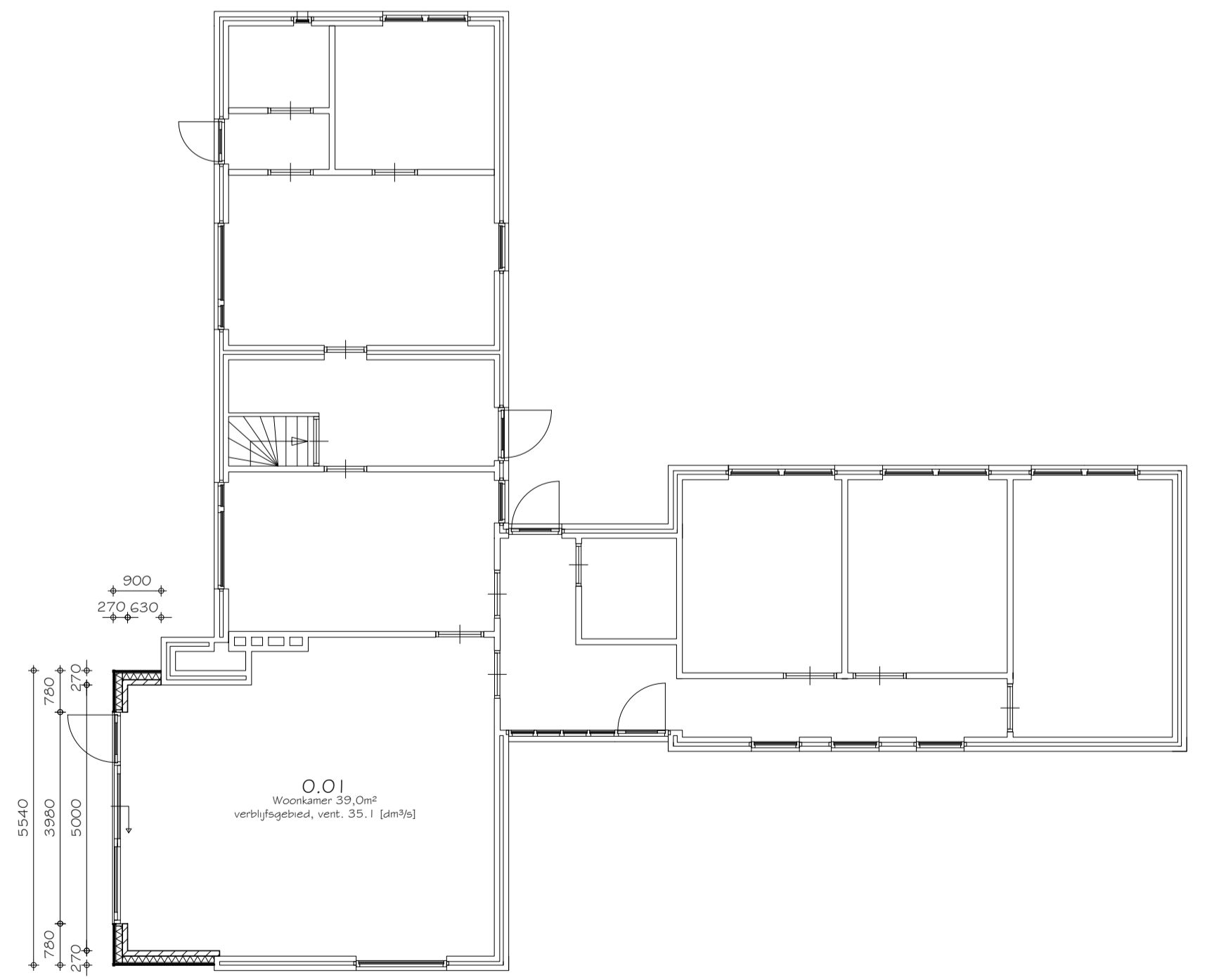
ACHTERGEVEL

ZIJGEVEL LINKS

NIEUW

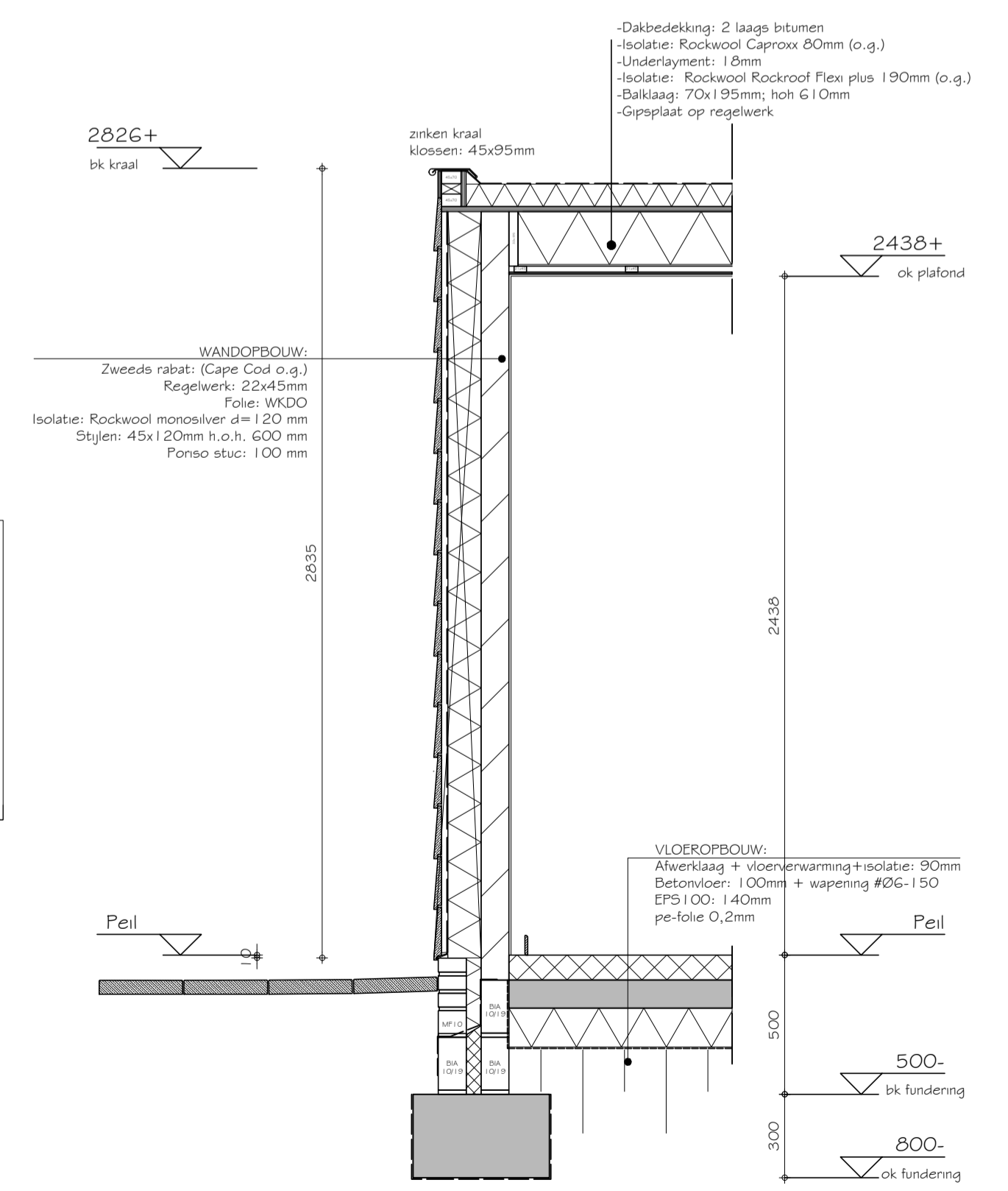


PLATTEGROND BESTAAND



PLATTEGROND NIEUW

- Bestaande wanden
- Nieuw metselwerk
- Nieuw metselwerk met versteviging
- Isolatie
- Zweeds rabat op stijfregelwerk



PRINCIPE SNEDE 1:20

ALGEMEEN

Electriciteits - en noodstroomvoorzieningen vlg. NEN 1010  
 Inbraakwerendheid vlg. NEN 5096 en NEN 5887  
 Geluïdwerendheid vlg. NEN 5077 en NPR 5073  
 Vochtwerendheid vlg. NEN 2778 en NPR 2652  
 Rolendigheid vlg. NEN 3215 en NPR 3216  
 Ventilatie vlg. NEN 1087 en NPR 1088  
 Uitwendige scheidingsconstructie en binnenwanden vlg. NEN 5077 en NEN 1070  
 Drinkwater- en warmwatervoorzieningen vlg. NEN 1006  
 Daglichttoetreding vlg. NEN 2057  
 Meterruimte vlg. NEN 2768  
 Thermische isolatie vlg. NEN 1068  
 Beperking van luchtdoorlatendheid vlg. NEN 2686  
 Energieprestatie vlg. NEN 5128 en NPR 5129

Er dient gebouwd te worden volgens het geldende bouwbesluit en normen die dit bouwwerk betreffen.  
 Alle maatvoering in het werk controleren en bepalen.  
 Alle maten in millimeters.  
 Alle beton-, staal- en houtconstructies incl. verankeringen c/f, berekeningen constr. Dilataties in metselwerk binnen- en buitenwerk vlg. opgave constructeur/leverancier. Berekeningen te leveren en aan te brengen ventilatie- en rolgang installatie vlg. tekening, berekening en leidingsschema's van desbetreffende installateurs en adviseurs.  
 Overnemen van digitale gegevens geheel op eigen verantwoordelijkheid.  
 Digitale vastheid tekening zelf te controleren.  
 Deze tekening mag zonder schriftelijke toestemming niet worden gereproduceerd.  
 Op al onze opdrachten is DNR2011 van toepassing.

RENVOOI

ONDERDEEL	MATERIAAL	KLEUR
Plint	Metselwerk (betonsteen)	Grijs
Gevels	Zweeds rabat	Zwart
Kozijnen	Hardhout	Zwart
Dakrand/goten	Zink	Zink
Plat dak	Bitumen	Zwart

Beglazing: dubbel kwaliteit HR++ U=1,1 W/Km²



SEIBENSTRAAT 17, 6035 BD OSPEL | +31 (0)495 630 667 | WWW.BOUWSTUDIO8012.NL | INFO@BOUWSTUDIO8012.NL

PROJECT:	<b>VERBOUWING WONING FRENKEN</b>	PROJECTNR:	
ONDERDEEL:	<b>BESTEK</b>	REVISIE:	
STATUS:	<b>OMGEVINGSVERGUNNING</b>		
OPDRACHTGEVER:			
		<b>20-171</b>	
		<b>DO-001</b>	