

Onderwerp: Oplaadpalen elektrische voertuigen openbare ruimte

Kenmerk: D220773808

---

Nijmegen,  
8 augustus 2022

BURGEMEESTER EN WETHOUDERS VAN NIJMEGEN;

Overwegende,

dat de in dit besluit genoemde locaties en wegen zich binnen de bebouwde kom van woonplaats Nijmegen dan wel woonplaats Lent, gem. Nijmegen bevinden;

dat de in dit besluit genoemde locaties en wegen voor het openbaar verkeer openstaande wegen zijn;

dat de in dit besluit genoemde locaties wegen zijn zoals bedoeld in artikel 1 lid 1 onder b van de Wegenverkeerswet 1994;

dat elektrische voertuigen geen/minder CO<sub>2</sub>, NO<sub>2</sub> en fijnstof (PM<sub>10</sub>) uitstoten dan voertuigen met een verbrandingsmotor en daarmee minder schadelijk zijn voor de gezondheid, het milieu en het klimaat;

dat volledige elektrische voertuigen geen uitstoot hebben en daarmee bijdragen aan het verbeteren van de luchtkwaliteit in Nijmegen;

dat het verminderen van uitstoot past binnen de beleidsdoelstellingen van gemeente Nijmegen op het gebied van duurzaamheid en groen;

dat de landelijke overheid elektrisch rijden stimuleert doordat gebruikers geen wegenbelasting en BPM (Belasting voor Personenvoertuigen en Motorrijwielen) betalen en leaserijders in een lagere bijtellingsklasse vallen;

dat steeds meer autoproducenten één of meer elektrische voertuigen in hun assortiment hebben;

dat de provincie Gelderland mede namens de gemeente Nijmegen een concessieovereenkomst heeft gesloten met een exploitant van laadpalen in de openbare ruimte;

dat inwoners van Nijmegen die geen parkeergelegenheid hebben op eigen terrein (bijvoorbeeld een oprit/garagebox) een laadpaal in de openbare ruimte kunnen aanvragen;

dat het daarom noodzakelijk is dat er op openbare locaties mogelijkheden aanwezig zijn om deze elektrische voertuigen op te laden;

dat er hiertoe parkeerplaatsen worden aangewezen voor het opladen van elektrische voertuigen;

dat bij de keuze voor een geschikte locatie rekening is gehouden met de volgende criteria:

- Parkeerdruk

## Verkeersbesluit

Stadsbeheer  
Bureau Parkeren en Verkeersmanagement

- Centrale, toegankelijke ligging
- Ligging binnen een straal van 250 meter van het adres van de aanvrager
- Gelijkmatige spreiding over de wijk
- Bruikbaar voor zoveel mogelijk mensen
- Sociale veiligheid

dat de parkeerplaatsen bij de laadpalen uitsluitend gebruikt mogen worden door ladende elektrische voertuigen;

dat de maatregel dat bij de laadpalen parkeerplaatsen moeten worden aangewezen waarop uitsluitend elektrische voertuig mogen worden opgeladen, wordt ingesteld door het plaatsen van verkeersborden;

dat voor wat betreft de locaties in dit besluit een groter belang wordt toegekend aan de mogelijkheid tot parkeren en opladen van elektrische voertuigen dan aan het handhaven van de bestaande verkeerssituatie op de aangewezen locaties;

dat de in dit besluit genoemde wegen en locaties in beheer en onderhoud zijn bij de gemeente Nijmegen;

dat terzake overleg met de verkeersadviseur en tevens de gemachtigde van de korpschef van de politie-eenheid Oost-Nederland heeft plaatsgevonden;

dat het treffen van een verkeersmaatregel een normale maatschappelijke ontwikkeling is waarmee eenieder kan worden geconfronteerd en waarvan de nadelige gevolgen in beginsel voor rekening van betrokkenen behoren te blijven;

dat de bovenvermelde maatregelen worden genomen op basis van artikel 2 van de Wegenverkeerswet 1994 vanwege de instandhouding van de weg en het behouden van de bruikbaarheid ervan en het zoveel mogelijk waarborgen van de vrijheid van het verkeer en het bevorderen van een doelmatig of zuinig energiegebruik;

dat, gelet op het bepaalde in het Mandaatbesluit gemeente Nijmegen 2019, onderdeel mandaatregister Stadsbeheer, aan de concernmanager afdeling Stadsbeheer en aan de manager bureau Dienstverlening, (onder voorwaarden) mandaat is verleend tot het nemen van tijdelijke en definitieve verkeersbesluiten op basis van de Wegenverkeerswet 1994;

gelet op de artikelen 15 en 18 van de Wegenverkeerswet 1994 en artikel 12 van het Besluit administratieve bepalingen inzake het wegverkeer;

### besluiten:

- I. door plaatsing van borden E4 van bijlage I van het Reglement verkeersregels en verkeerstekens 1990, voorzien van een onderbord "uitsluitend voor opladen elektrische voertuigen", 2 parkeerplaatsen bestemd voor het opladen van elektrische voertuigen aan te wijzen in:
  - a. Zwanenveld; noordzijde huisnummer 1522
  - b. Zellersacker; zuidzijde huisnummer 1528
  - c. Dikkeboomweg; oostzijde huisnummer 12
  - d. Aalscholverplaats; de 2 meest zuidwestelijk gelegen vakken van de centraal op de plaats gelegen parkeervakken
  - e. Stijn Buysstraat; westzijde huisnummer 51
  - f. Maurice Chevalierstraat; noordzijde huisnummer 54
  - g. Molenveldlaan; zuidzijde huisnummer 147
  - h. Hengstdalseweg; zuidoostzijde huisnummers 335-379

## Verkeersbesluit

Stadsbeheer  
Bureau Parkeren en Verkeersmanagement


- i. Niersstraat; noordzijde huisnummer 85
- j. Van 't Santstraat; zuidzijde huisnummer 99
- k. Zonstraat; noordzijde blok met huisnummers 33-47
- l. Serenadestraat; overzijde huisnummer 2
- m. Middachtenstraat; overzijde blok met huisnummers 373-383
- n. Groene Balkon; noordzijde huisnummer 13
- o. Barbarastraat; noordzijde, direct ten oosten van Notenlaantje
- p. Aldenhof; noordzijde huisnummer 1311

een en ander zoals aangegeven op de bij dit besluit behorende situatietekeningen

Namens burgemeester en wethouders van Gemeente Nijmegen,

Afdeling Stadsbeheer, Manager bureau Dienstverlening,

Carline Westen



## Bezwaar en Beroep

Dit besluit ligt gedurende zes weken na heden voor eenieder ter inzage bij de Informatiebalie in de Stadswinkel, Mariënborg 30 Nijmegen (maandag t/m vrijdag van 09.00-17.00 uur en op donderdag van 09.00-20.00 uur).

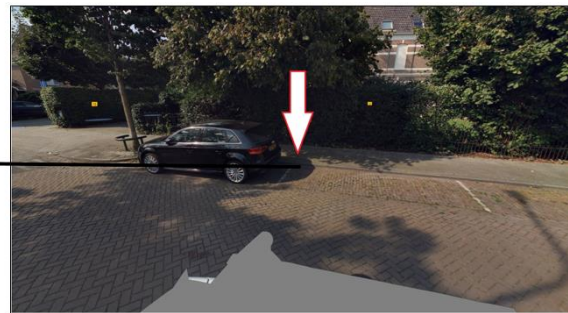
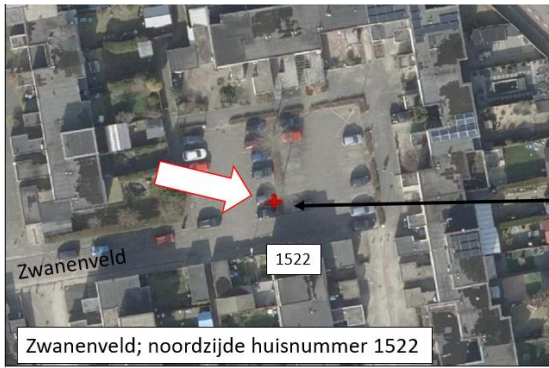
Gedurende deze termijn kan op grond van de Algemene wet bestuursrecht door belanghebbenden tegen dit besluit een bezwaarschrift worden ingediend bij Burgemeester en Wethouders van Nijmegen, postbus 9105, 6500 HG Nijmegen.

Het is mogelijk om uw bezwaarschrift digitaal in te dienen via een webformulier in de digitale balie van de gemeente Nijmegen ([www.nijmegen.nl](http://www.nijmegen.nl)). Voor het indienen van een digitaal bezwaarschrift dient u in het bezit te zijn van een DigiD.

Het indienen van een bezwaarschrift schorst de werking van dit besluit niet. Degenen die een bezwaarschrift hebben ingediend kunnen, indien er sprake is van spoedeisend belang, tevens op grond van artikel 8:81 van de Algemene wet bestuursrecht, bij de president van de Rechtbank Arnhem, sector bestuursrecht, Postbus 9030, 6800 EM Arnhem vragen een voorlopige voorziening te treffen. Voor het behandelen van een dergelijk verzoek wordt griffierecht geheven.

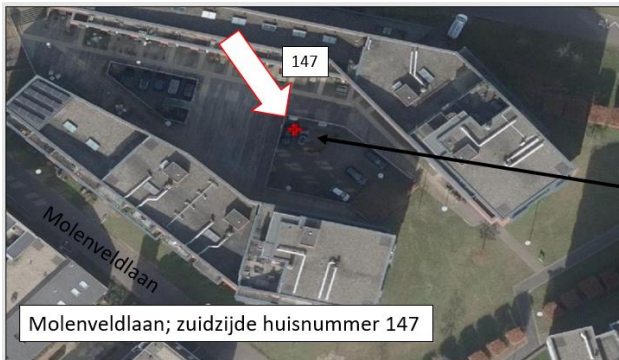
# Verkeersbesluit

Stadsbeheer  
Bureau Parkeren en Verkeersmanagement



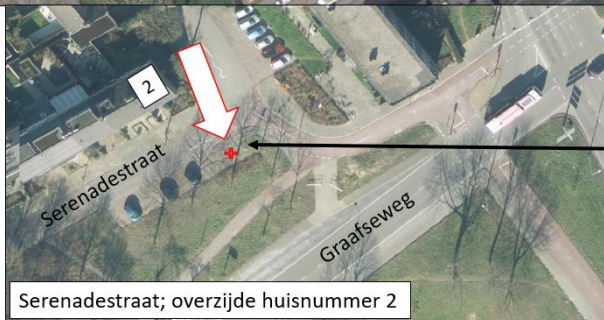
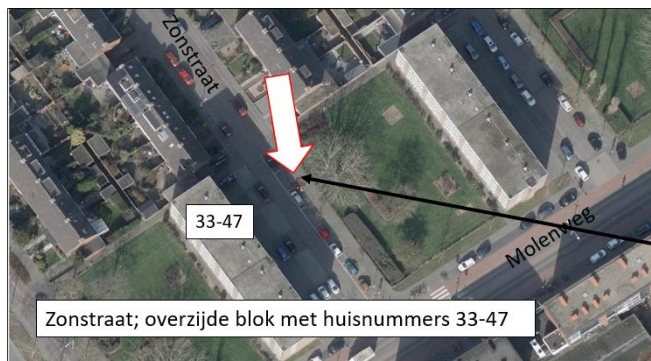
# Verkeersbesluit

Stadsbeheer  
Bureau Parkeren en Verkeersmanagement



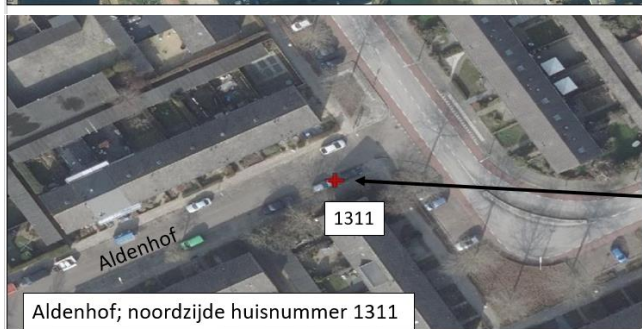
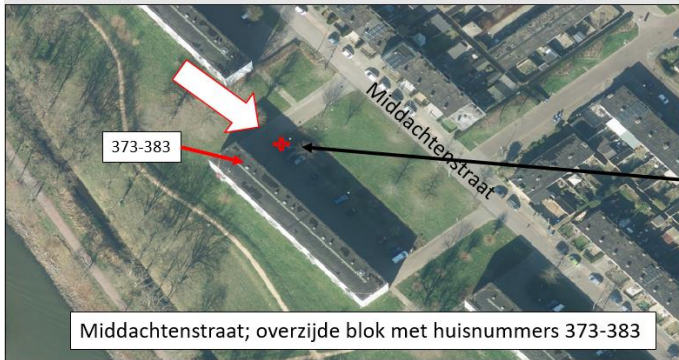
# Verkeersbesluit

Stadsbeheer  
Bureau Parkeren en Verkeersmanagement



# Verkeersbesluit

Stadsbeheer  
Bureau Parkeren en Verkeersmanagement



## Verkeersbesluit

Stadsbeheer  
Bureau Parkeren en Verkeersmanagement



Onderwerp  
Advies op (concept)  
Verkeersbesluit

Burgemeester en Wethouders van de Gemeente  
Nijmegen.

Organisatieonderdeel  
Oost-Nederland  
DROS-Infrastructuur-Verkeer  
Verkeersadvisering

Ter advisering heb ik, gelet op artikel 24 van het Besluit Administratieve Bepalingen inzake het Wegverkeer (BABW), daartoe gemachtigd namens de korpschef, een concept verkeersbesluit besproken betreffende voorgenomen verkeersmaatregelen.

Behandeld door

Het voornemen betreft:

Functie  
Verkeersadviseur

Telefoon  
0900-8844

E-mail  
@politie.nl

Ons kenmerk

- *Het aanwijzen van een openbare parkeerplaats voor het opladen van elektrische voertuigen;*
- *Deze parkeerplaats kenbaar te maken door het plaatsen van bord model E4 (parkeergelegenheid) van de Bijlage 1 van het Reglement verkeersregels en verkeerstekens 1990 met een onderbord voorzien van de tekst 'uitsluitend laden elektrische voertuigen'.*
- *Indien twee parkeerplaatsen naast elkaar worden aangewezen kan onder het voornoemde onderbord tevens een onderbord OB504 worden aangebracht indien de borden tussen de parkeerplaatsen worden geplaatst.*

## Verkeersbesluit

Stadsbeheer  
Bureau Parkeren en Verkeersmanagement

Uw kenmerk

Dit advies kan (tot nader order) worden gebruikt voor alle reguliere aanvragen tot het aanwijzen van een parkeerplaats voor het opladen van elektrische voertuigen, waarop geen bijzondere omstandigheden van toepassing zijn.

In afschrift aan

Indien voornoemde maatregelen worden uitgevoerd op de in het (U)BABW voorgeschreven wijze, daarbij de omschrijving en motivatie van het concept verkeersbesluit in ogenschouw nemende, zijn er voor de politie geen bezwaren in verband met de juridische handhaafbaarheid.

Datum  
27 april 2021

Bijlage(n)  
0

De politie gaat alsdan akkoord met het voorgenomen verkeersbesluit.  
Ik verzoek u de uitkomst van het politieadvies in het verkeersbesluit op te nemen.

Pagina  
1

Namens de korpschef,

Inspecteur van politie



Verkeersadviseur

Postbus 618  
7300 AP Apeldoorn  
Bezoekadres,  
Van Heemstraweg 3A  
6644 KE Ewijk  
[www.politie.nl](http://www.politie.nl)

« waakzaam en dienstbaar »