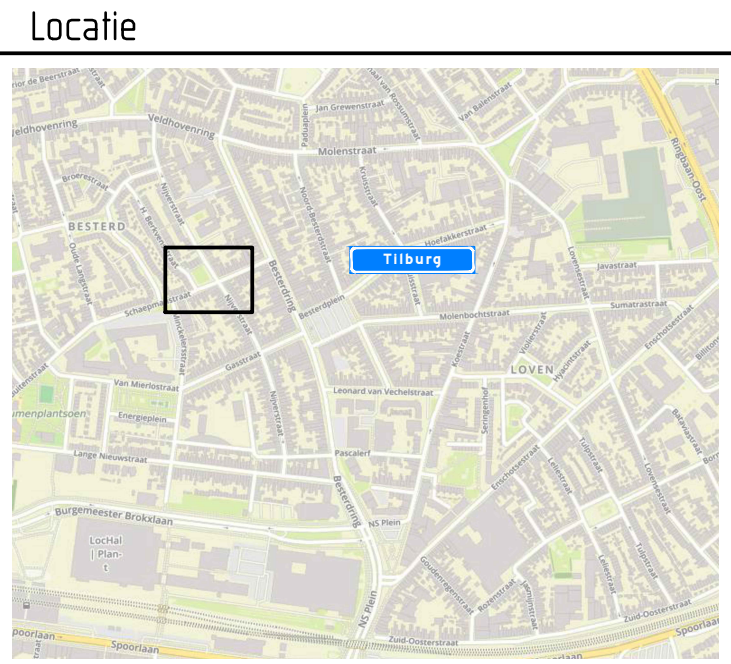


aanbrengen symbooltegel (400x400mm)
 Uitvoering volgens Norm-tekening
 830008 PARKEERPLAATS Doelgroepen
 (Gemeente Tilburg)

bebording plaatsen tussen parkeervakken,
 lengte flespaal 3,90m

scheiding parkeervakken (1-1 streep)
 uitvoeren d.m.v. witte klinkers.

aanbrengen symbooltegel (400x400mm)
 Uitvoering volgens Norm-tekening
 830008 PARKEERPLAATS Doelgroepen
 (Gemeente Tilburg)



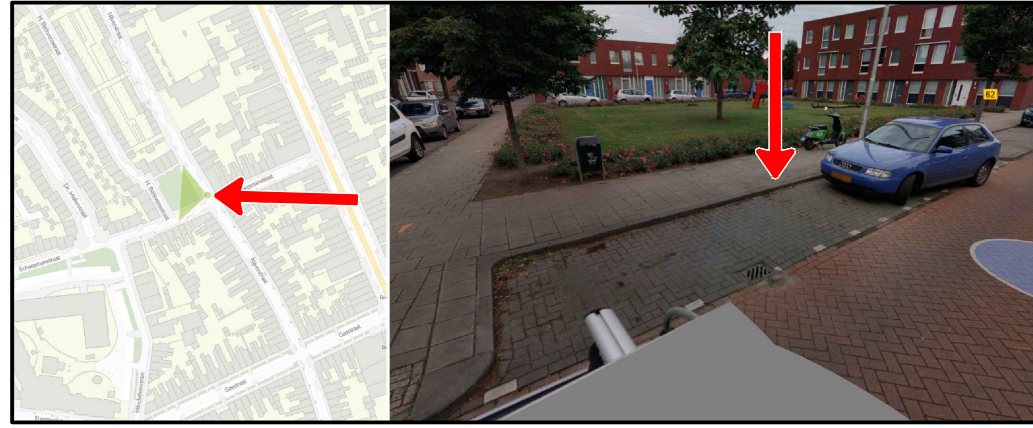
Afmetingen standaard borden RVV

| | | type bord | | | |
|-----------------|----------|-----------|-----|-----|------|
| vormgeving bord | maat | | | | |
| rond | diameter | 400 | 600 | 800 | 1000 |
| driehoek | zijde | 500 | 700 | 900 | 1100 |
| vierkant | zijde | 400 | 600 | 800 | 1000 |
| rechthoek | breedte | 300 | 400 | 600 | 800 |
| | hoogte | 450 | 600 | 900 | 1200 |
| achthoek | hoogte | X | 700 | 900 | X |
| maten in mm | | | | | |

Plaatsing RVV-bebording

De hoogte van de onderkant van het bord ten opzichte van het wegdek bedraagt minimaal 2,20 m

bebording bevestigen op flespaal tenzij anders vermeld



afdeling Ruimtelijke uitvoering

GEMEENTE TILBURG

Postadres: Postbus 90155, 5000 LH Tilburg

Schaepmanstraat
 elektrisch vervoer

bestandsnaam TSNE: Schaepmanstraat (elektrisch vervoer - uitbreiding 1)

projectnummer TSNE: 511101

datum: 27-07-22

| | | | |
|---------------|---------------|-----------------------|--|
| getekend: FVE | controle: RDI | versie: A | |
| schaal: 1:500 | | omschrijving: Concept | |
| formaat: A3 | | | |