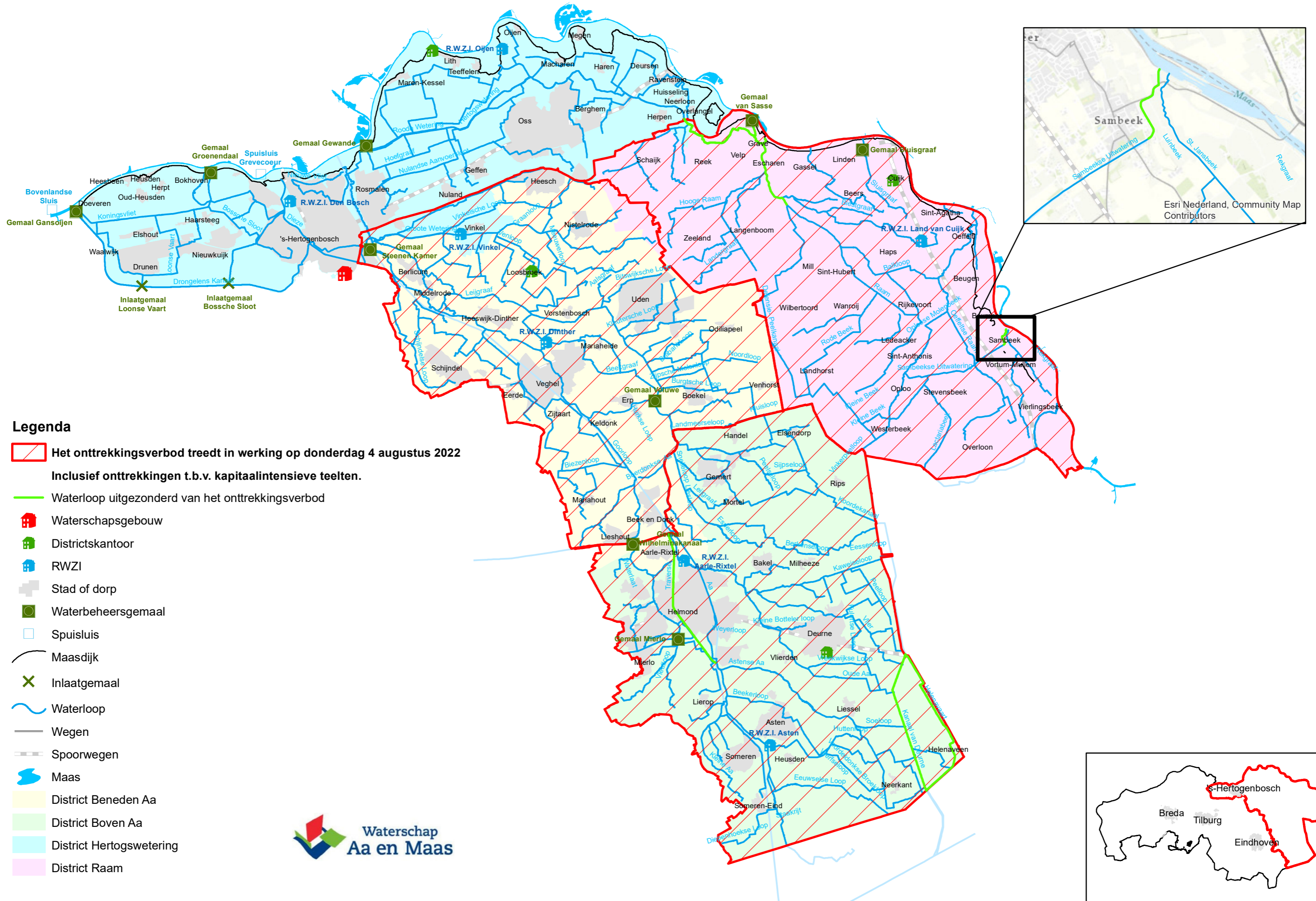


Onttrekkingsverbod uit oppervlaktewater waterschap Aa en Maas



Legenda

Het onttrekkingsverbod treedt in werking op donderdag 4 augustus 2022

Inclusief onttrekkingen t.b.v. kapitaalintensieve teelten.

Waterloop uitgezonderd van het onttrekkingsverbod

Waterschapsgebouw

Districtskantoor

RWZI

Stad of dorp

Waterbeheersgemaal

Spuisluis

Maasdijk

Inlaatgemaal

Waterloop

Wegen

Spoorwegen

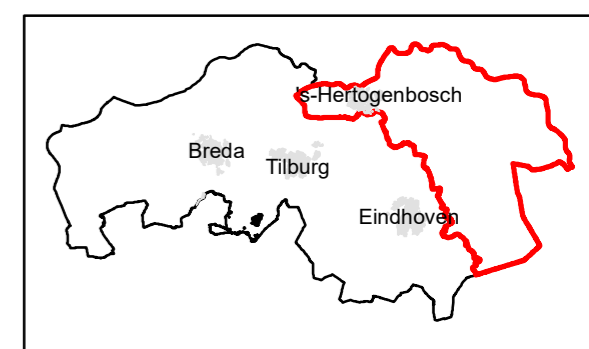
Maas

District Beneden Aa

District Boven Aa

District Hertogswetering

District Raam



Esri Nederland, Community Map Contributors