

## Projectberekening

Dit document geeft een overzicht van de invoer en rekenresultaten van een Projectberekening met AERIUS Calculator. De berekening is uitgevoerd binnen stikstofgevoelige Natura 2000-gebieden, op rekenpunten die overlappen met habitattypen en/of leefgebieden die aangewezen zijn in het kader van de Wet natuurbescherming, gekoppeld aan een aangewezen soort, of nog onbekend maar mogelijk wel relevant, en waar tevens sprake is van een overbelaste of bijna overbelaste situatie voor stikstof.



- Overzicht
- Samenvatting situaties
- Resultaten
- Detailgegevens per emissiebron

*Meer toelichting over deze PDF kunt u vinden in een bijbehorende leeswijzer. Deze leeswijzer en overige documentatie is te raadplegen via:  
[www.aerius.nl/handleidingen-en-leeswijzers](http://www.aerius.nl/handleidingen-en-leeswijzers)*



## Contactgegevens

|                    |                                     |
|--------------------|-------------------------------------|
| Rechtspersoon      | Floor                               |
| Inrichtingslocatie | Rijksweg 59,<br>3781 LT Voorthuizen |

## Activiteit

|              |  |
|--------------|--|
| Omschrijving | Wijzigen bedrijf                                   |
| Toelichting  | Verschilberekening - Vigerende vs Beoogde situatie |

## Berekening

|                   |                    |
|-------------------|--------------------|
| AERIUS kenmerk    | S16pHu5rkrwJ       |
| Datum berekening  | 25 mei 2022, 11:29 |
| Rekenconfiguratie | Wnb-rekengrid      |


## Totale emissie

|                     | Rekenjaar | Emissie NH3 | Emissie NOx |
|---------------------|-----------|-------------|-------------|
| Situatie 3 - Beoogd | 2022      | 34,0 kg/j   | 27,3 kg/j   |

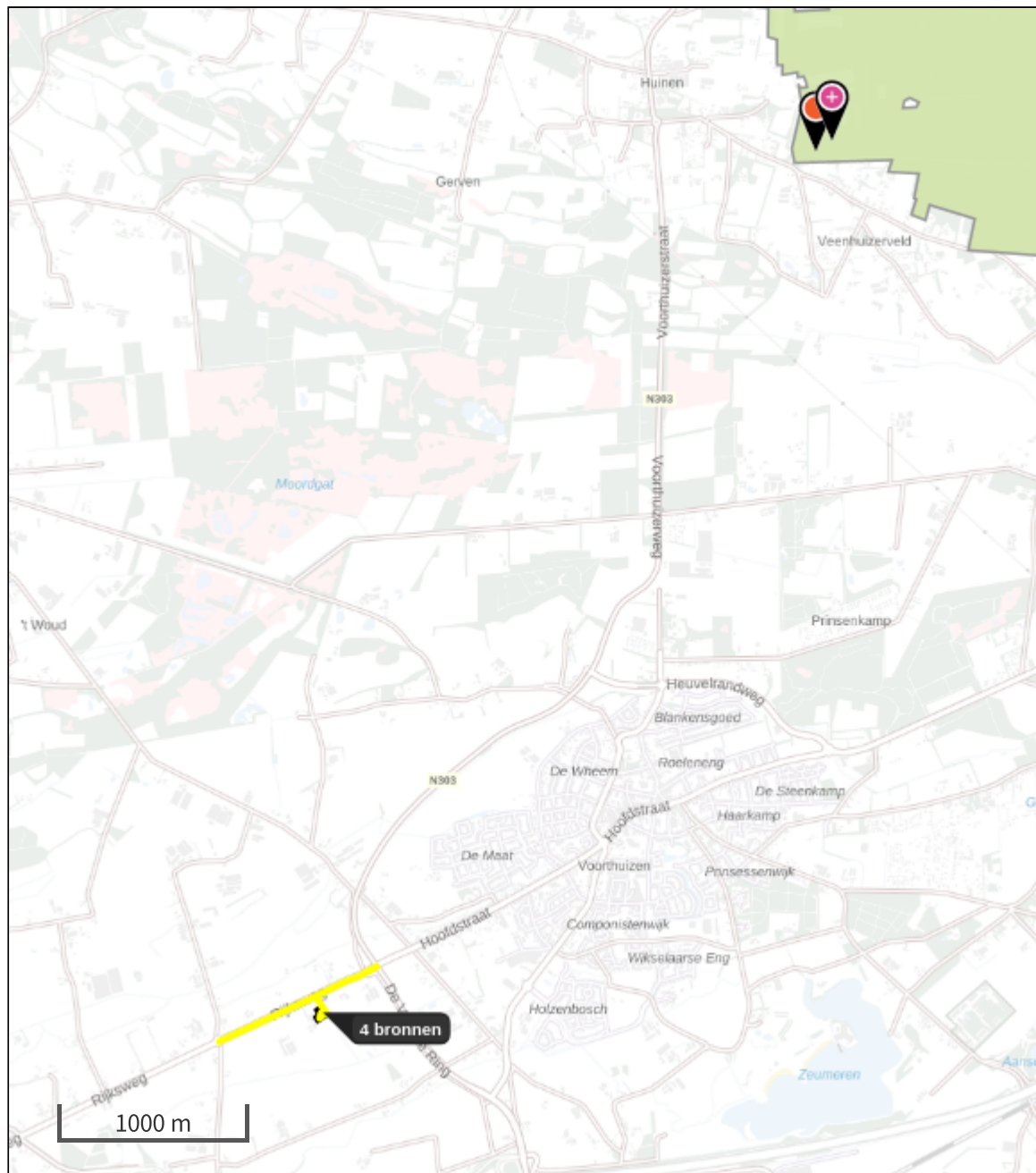
## Resultaten

|                                       | Hoogste depositie | Hexagon | Gebied |
|---------------------------------------|-------------------|---------|--------|
| Situatie 3 - Beoogd                   | 3.798,76 mol/ha/j | 4933454 | Veluwe |
| Gekarteerd oppervlak met toename (ha) | 5.809,14 ha       |         |        |
| Gekarteerd oppervlak met afname (ha)  | 0,00 ha           |         |        |
| Grootste toename van depositie        | 0,02 mol/ha/j     |         |        |
| Grootste afname van depositie         | 0,00 mol/ha/j     |         |        |

## Situatie 3 (Beoogd), rekenjaar 2022

| Emissiebronnen  | Emissie NH3 | Emissie NOx |
|---|-------------|-------------|
| <b>1</b> Landbouw   Stalemissies   melkveestal J (paardenstal)                                    | 33,4 kg/j   | -           |
| <b>2</b> Wonen en Werken   Woningen   woonhuis  | 0,5 kg/j    | 3,6 kg/j    |
| <b>3</b> Mobiele werktuigen   Landbouw   IV: Interne vervoersbewegingen                           | 0,0 kg/j    | 19,5 kg/j   |
| <b>7</b> Anders...   Anders...   III: Stationair draaien van wegvoertuigen binnen inrichting      | 0,0 kg/j    | 2,2 kg/j    |
|  Verkeersnetwerk | 0,1 kg/j    | 1,9 kg/j    |

Hoogste af- en toename op (bijna) overbelaste stikstofgevoelige Natura 2000 gebieden.



- |   |                  |   |                                  |   |                                |
|---|------------------|---|----------------------------------|---|--------------------------------|
|  | Habitatrichtlijn |  | Vogelrichtlijn, Habitatrichtlijn |  | Grootste afname van depositie  |
|  | Vogelrichtlijn   |  | Niet bepaald                     |  | Grootste toename van depositie |
|   |                  |   |                                  |  | Hoogste totale depositie       |

De bronnen op de kaart horen bij de Beoogde situatie.

**Resultaten stikstofgevoelige Natura 2000 gebieden situatie "Situatie 3" (Beoogd)  
incl. saldering e/o referentie**

|        | Berekend (ha gekarteerd) | Hoogste totale depositie (mol/ha/jr) | Met toename (ha gekarteerd) | Grootste toename (mol/ha/jr) | Met afname (ha gekarteerd) | Grootste afname (mol/ha/jr) |
|--------|--------------------------|--------------------------------------|-----------------------------|------------------------------|----------------------------|-----------------------------|
| Totaal | 5.809,14                 | 3.798,76                             | 5.809,14                    | 0,02                         | 0,00                       | 0,00                        |

| Per gebied  | Berekend (ha gekarteerd) | Hoogste totale depositie (mol/ha/jr) | Met toename (ha gekarteerd) | Grootste toename (mol/ha/jr) | Met afname (ha gekarteerd) | Grootste afname (mol/ha/jr) |
|-------------|--------------------------|--------------------------------------|-----------------------------|------------------------------|----------------------------|-----------------------------|
| Veluwe (57) | 5.809,14                 | 3.798,76                             | 5.809,14                    | 0,02                         | 0,00                       | 0,00                        |

## Situatie 3, Rekenjaar 2022

### 1 Landbouw | Stalemissies

| Naam  | melkveestal J (paardenstal) | Uittreedhoogte | 4,5 m           | NH3                       | 33,4 kg/j        |
|---|-----------------------------|----------------|-----------------|---------------------------|------------------|
| Locatie   | 168263, 465453              | Warmteinhoud   | <u>0,000 MW</u> |                           |                  |
| Wijze van ventilatie  | Niet geforceerd             |                |                 |                           |                  |
| Temporele Variatie  | Dierverblijven              |                |                 |                           |                  |
| Diersoort RAV-code - Omschrijving   | BWL-code                    | Aantal dieren  | Stof            | Emissiefactor (kg/dier/j) | Reductie Emissie |
|  K2.100 - overige huisvestingssystemen (Paarden; paarden in opfok (jonger dan 3 jaar)) | Overig 4                    |                | NH3 2,1         | -                         | 8,4 kg/j         |
|  K1.100 - overige huisvestingssystemen (Paarden; volwassen paarden (3 jaar en ouder))  | Overig 5                    |                | NH3 5           | -                         | 25,0 kg/j        |

### 2 Wonen en Werken | Woningen

|                      |                         |                |                 |     |          |
|----------------------|-------------------------|----------------|-----------------|-----|----------|
| Naam                 | woonhuis                | Uittreedhoogte | 5,0 m           | NOx | 3,6 kg/j |
| Locatie              | 168249, 465489          | Warmteinhoud   | <u>0,000 MW</u> | NH3 | 0,5 kg/j |
| Wijze van ventilatie | Niet geforceerd         |                |                 |     |          |
| Temporele Variatie   | <u>Continue Emissie</u> |                |                 |     |          |

### 3 Mobiele werktuigen | Landbouw

| Naam  | IV: Interne vervoersbewegingen                    |                   |           | NOx             | 19,5 kg/j     |
|---|---|-------------------|-----------|-----------------|---------------|
|   |   |                   |           | NH3             | 0,0 kg/j      |
| Naam  | Stageklasse                                       | Brandstofverbruik | Draaiuren | AdBlue verbruik | Stof Emissie  |
| laadschoppen op banden 30 kW, bouwjaar 2007 | Stage-IIIA, 2006-2010, <= 56 kW, diesel, SCR: nee | 620 l/j           | 183 u/j   |                 | NOx 19,5 kg/j |
|   |   |                   |           |                 | NH3 0,0 kg/j  |

### 7 Anders... | Anders...

|                      |   |                |                 |     |          |
|----------------------|---|----------------|-----------------|-----|----------|
| Naam                 | III: Stationair draaien van wegvoertuigen binnen inrichting | Uittreedhoogte | 4,0 m           | NOx | 2,2 kg/j |
|                      |   | Warmteinhoud   | <u>0,000 MW</u> | NH3 | 0,0 kg/j |
| Wijze van ventilatie | Niet geforceerd   |                |                 |     |          |
| Temporele Variatie   | Transport   |                |                 |     |          |



## Disclaimer

Hoewel verstrekte gegevens kunnen dienen ter onderbouwing van een vergunningaanvraag, kunnen er geen rechten aan worden ontleend. De eigenaar van AERIUS aanvaardt geen aansprakelijkheid voor de inhoud van de door de gebruiker aangeboden informatie. Bovenstaande gegevens zijn enkel bruikbaar tot er een nieuwe versie van AERIUS beschikbaar is. AERIUS is een geregistreerd handelsmerk in Europa. Alle rechten die niet expliciet worden verleend, zijn voorbehouden.

## Rekenbasis

Deze berekening is tot stand gekomen op basis van:

|                 |                              |
|-----------------|------------------------------|
| AERIUS versie   | 2021.0.5_20220328_855771c674 |
| Database versie | 2021.0.5_855771c674          |

Voor meer informatie over de gebruikte methodiek en data zie:  
<https://www.aerius.nl/>