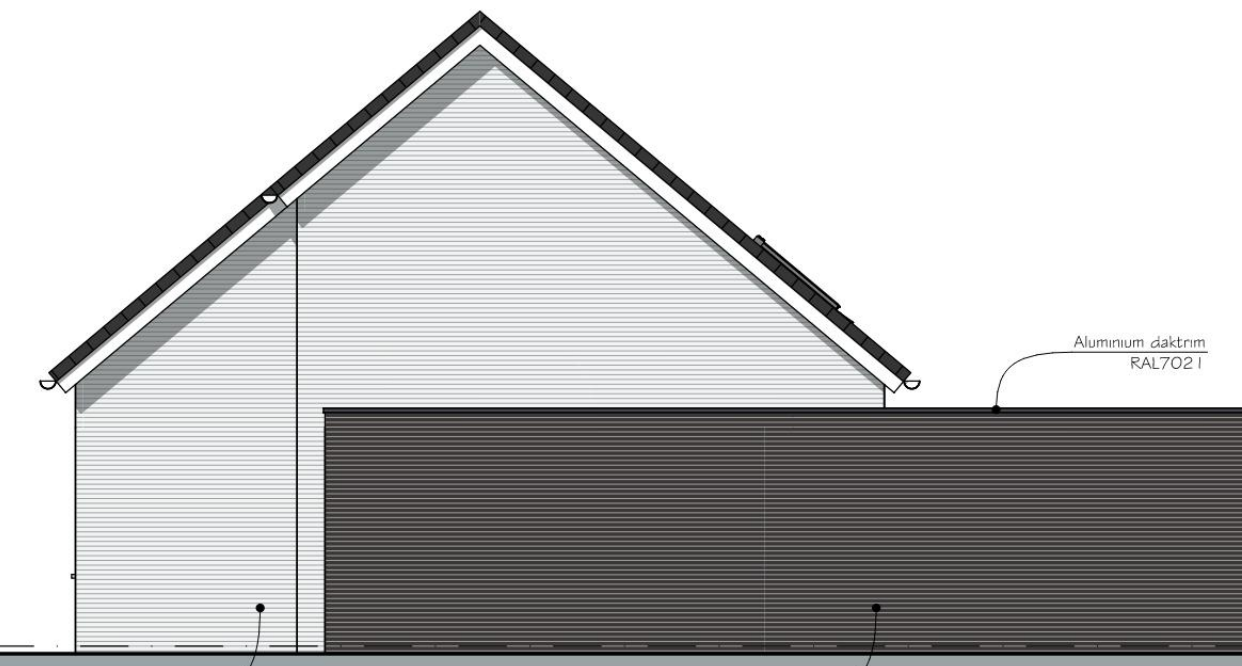




Linkergevel



Voorgevel



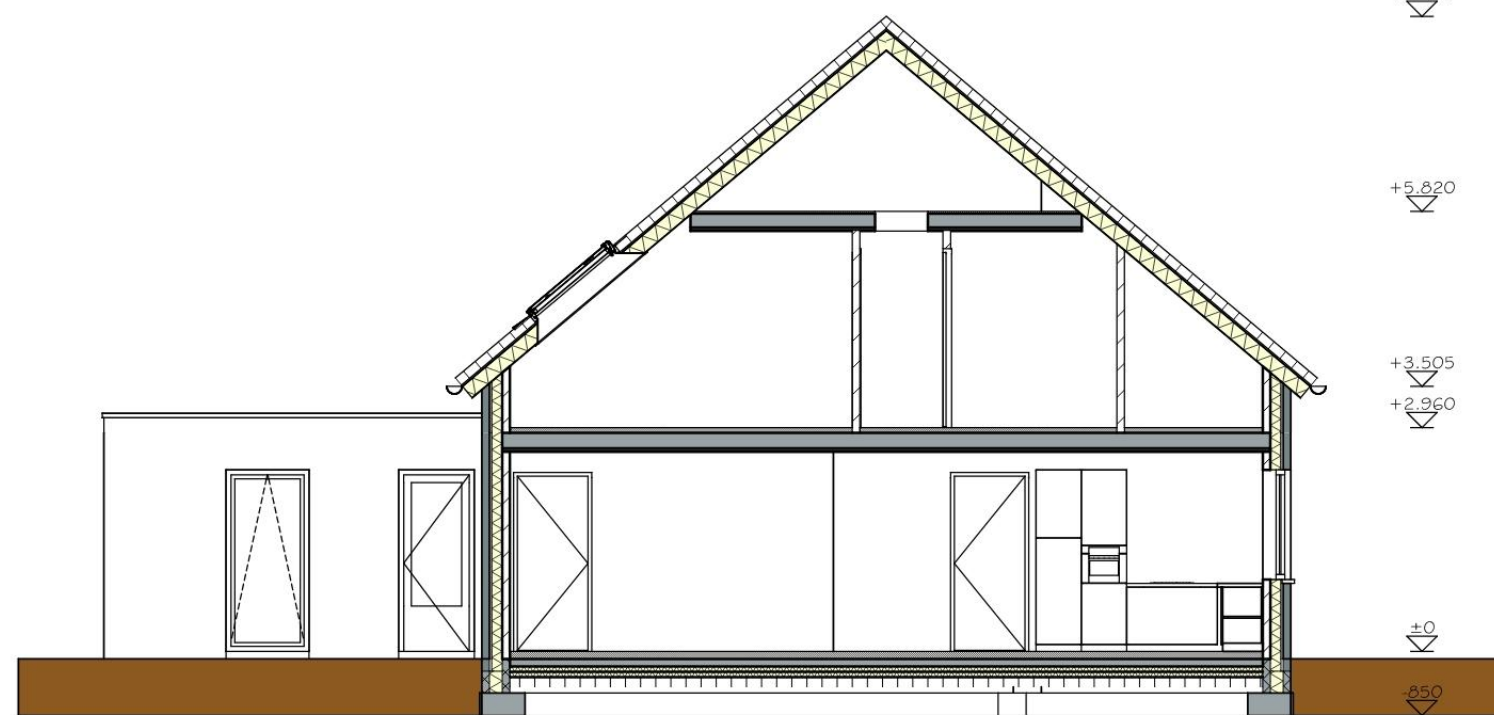
Rechtergevel



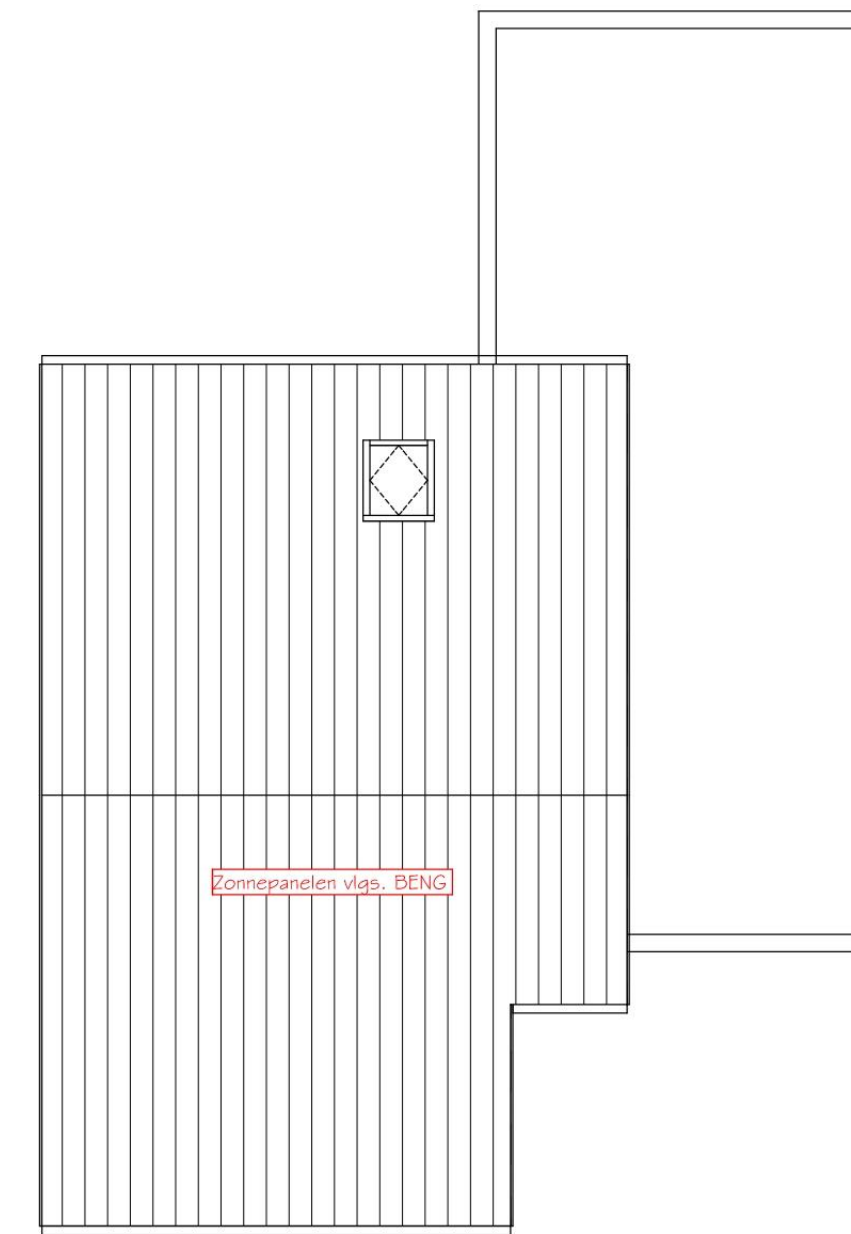
Achtergevel

RUIMTE RENVOOI

Nr.	Naam	Benoemde ruimte	Netto vloeropp. [m²]	Gebruiksopp. (1500+) [m²]	Ruimte ventilatie [dm³/s]
0.01	Woonkamer/keuken	Verblijfsruimte	52,95	52,95	37,07
0.02	Slaapkamer	Verblijfsruimte	15,05	15,05	10,53
0.03	WC	Toilet ruimte	1,44	1,44	7,00
0.04	Badkamer	Badruimte	6,21	6,21	14,00
0.05	Entree	Verkeersruimte	2,34	2,34	1,64
0.06	Portaal	Verkeersruimte	6,20	6,20	4,34
0.07	Berging	Bergruimte	17,99	17,99	0,00
1.01	Slaapkamer	Verblijfsruimte	12,23	10,01	7,01
1.02	Slaapkamer	Verblijfsruimte	12,23	10,01	7,01
1.03	Slaapkamer	Verblijfsruimte	12,43	9,96	7,00
1.04	WC	Toilet ruimte	1,65	1,65	7,00
1.05	Badkamer	Badruimte	4,19	4,19	14,00
1.06	Overloop	Verkeersruimte	5,60	5,60	3,92
2.01	Zolder	Onbenoemde ru...	33,33	10,50	0,00



Principe snede



Dakaanzicht



SITUATIE

Gemeente #Kadastrale gemeente  
 Gemeentecode - sectie - nummer  
 #Gemeentecode - #Kadastrale sectie - #Kadastraal nummer  
 [BOUW ADRES + STRAAT]

ALGEMEEN

Er dient gebouwd te worden volgens het geldende bouwbesluit en normen die dit bouwwerk betreffen. Alle maatvoering in het werk controleren en bepalen. Alle maten in millimeters. Alle beton-, staal- en houtconstructies incl. verankeringen c.f. berekeningen constr. Dilataties in metselwerk binnen- en buitenwerk vlags opgave constructeur/leverancier. Berekeningen te leveren en aan te brengen ventilatie- en rolnenngs installatie vlags. tekening, berekening en leidingsschema's van desbetreffende installateurs en adviseurs. Overnemen van digitale gegevens geheel op eigen verantwoording. Digitale vastheid tekening zelf te controleren. Deze tekening mag zonder schriftelijke toestemming niet worden gereproduceerd. Op al onze opdrachten is DNR2011 van toepassing.

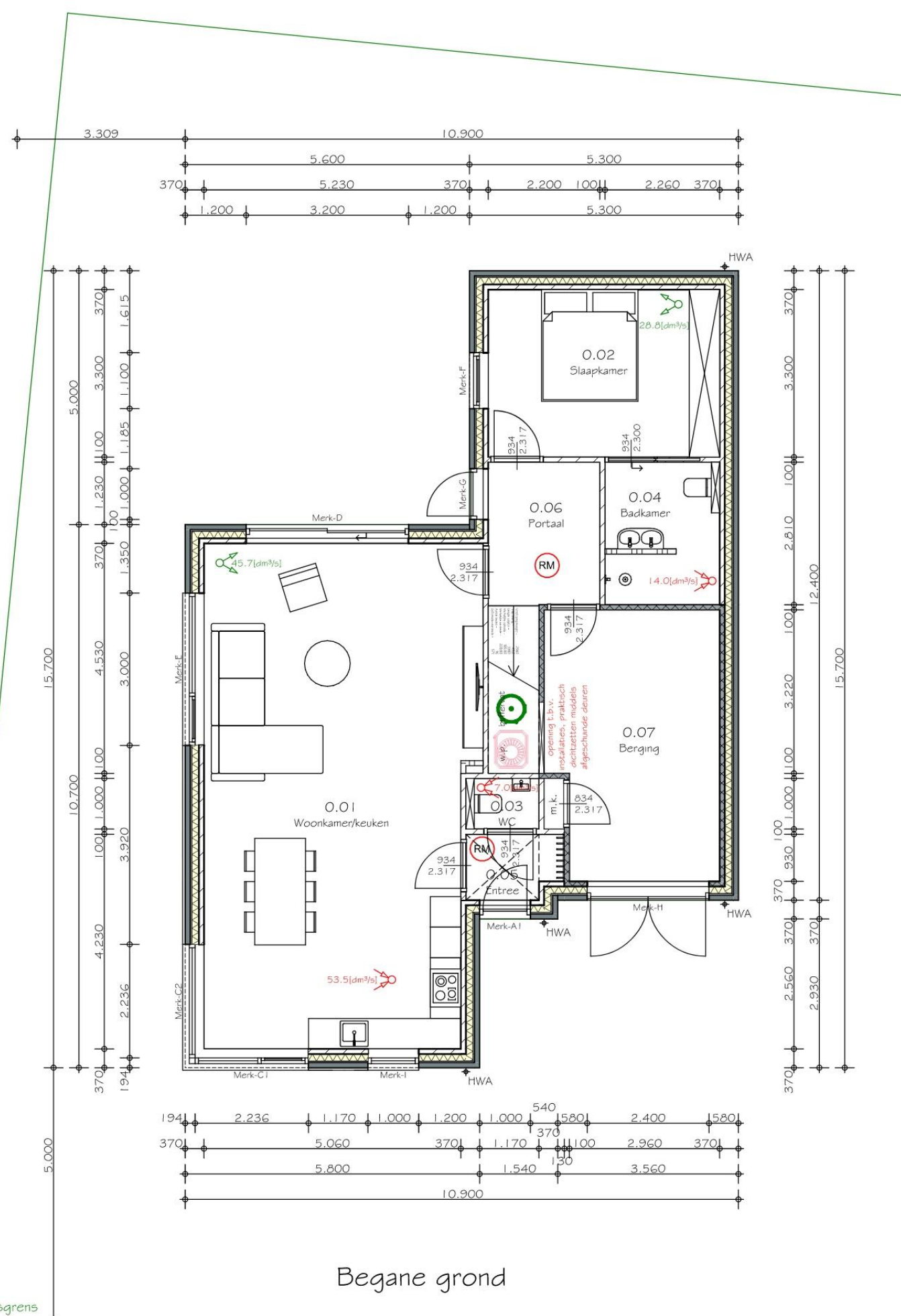
BOUWBESLUIT

Electriciteits- en noodstroomvoorzieningen vlags. NEN 1010  
 Bijdrage tot brandvoortplanting constructie vlags NEN-EN 1350-1-1  
 Bijdrage tot brandvoortplanting trappen, vloeren en/of hellingsbaan vlags. NEN-EN 1350-1-1  
 Inbraakwerendheid vlags. NEN 5096 en NEN 5887  
 Geluidwering vlags. NEN 5077 en NPR 2652  
 Vochtwerking vlags. NEN 2778 en NPR 2652  
 Rolnening vlags. NEN 3215 en NPR 3216  
 Ventilatie vlags. NEN 1087 en NPR 1088  
 Uwendige scheidingsconstructie en binnenwanden vlags. NEN 5077 en NEN 1070  
 Drinkwater- en warmwatervoorzieningen vlags. NEN 1006  
 Daglichttoetreding vlags. NEN 2057  
 Meterruimte vlags. NEN 2768  
 Thermische isolatie vlags. NEN 1068  
 Beperking van luchtdoorlatendheid vlags. NEN 2686  
 Energieprestatie vlags. NEN 5128 en NPR 5129

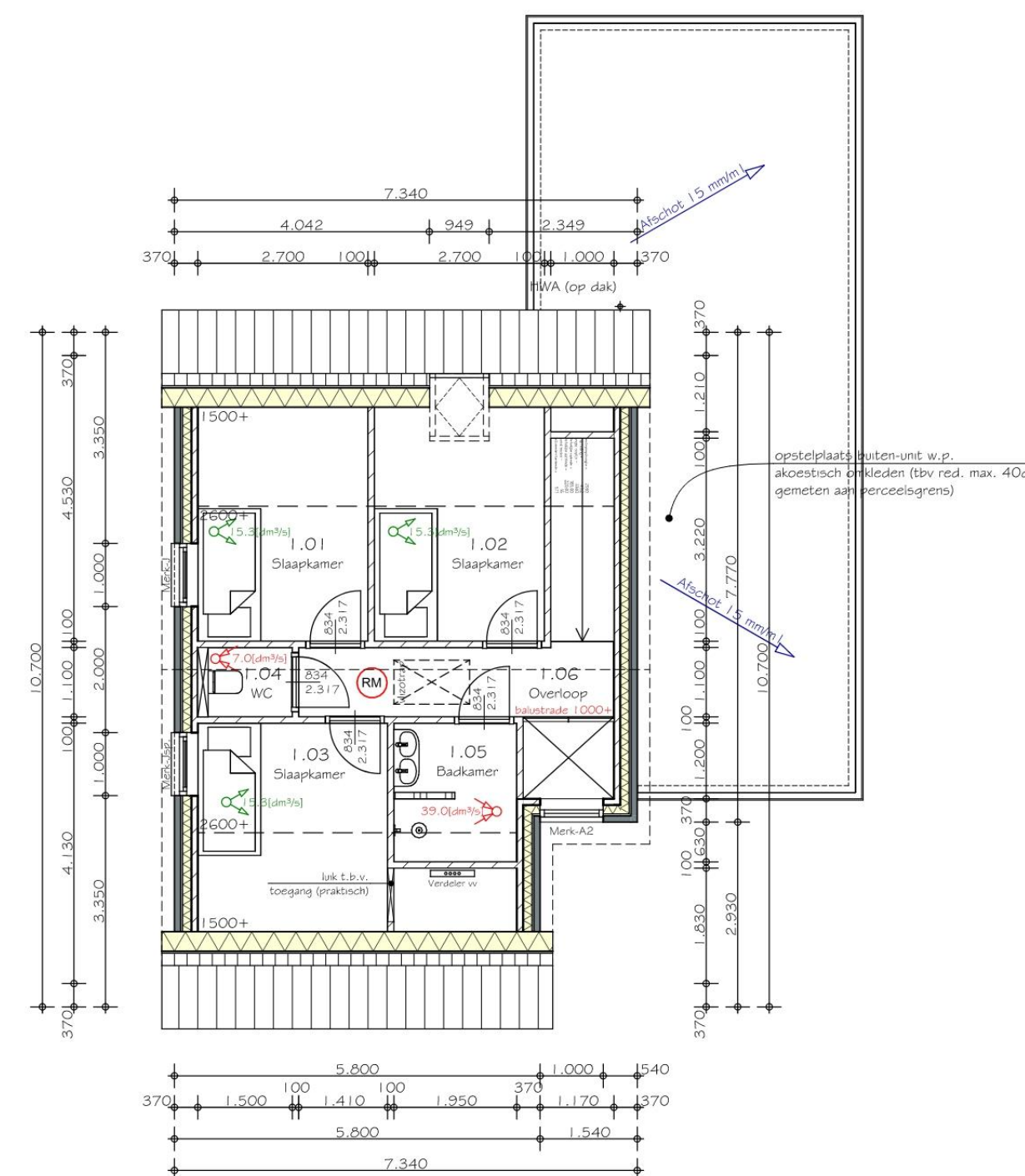
**BOUWSTUDIO**   
 ONTWERP & ADVIES

STIEBENSTRAAT 17, 6035 BD OSPEL | +31 (0)495 630 667 | WWW.BOUWSTUDIO08012.NL | @BOUWSTUDIO08012.NL

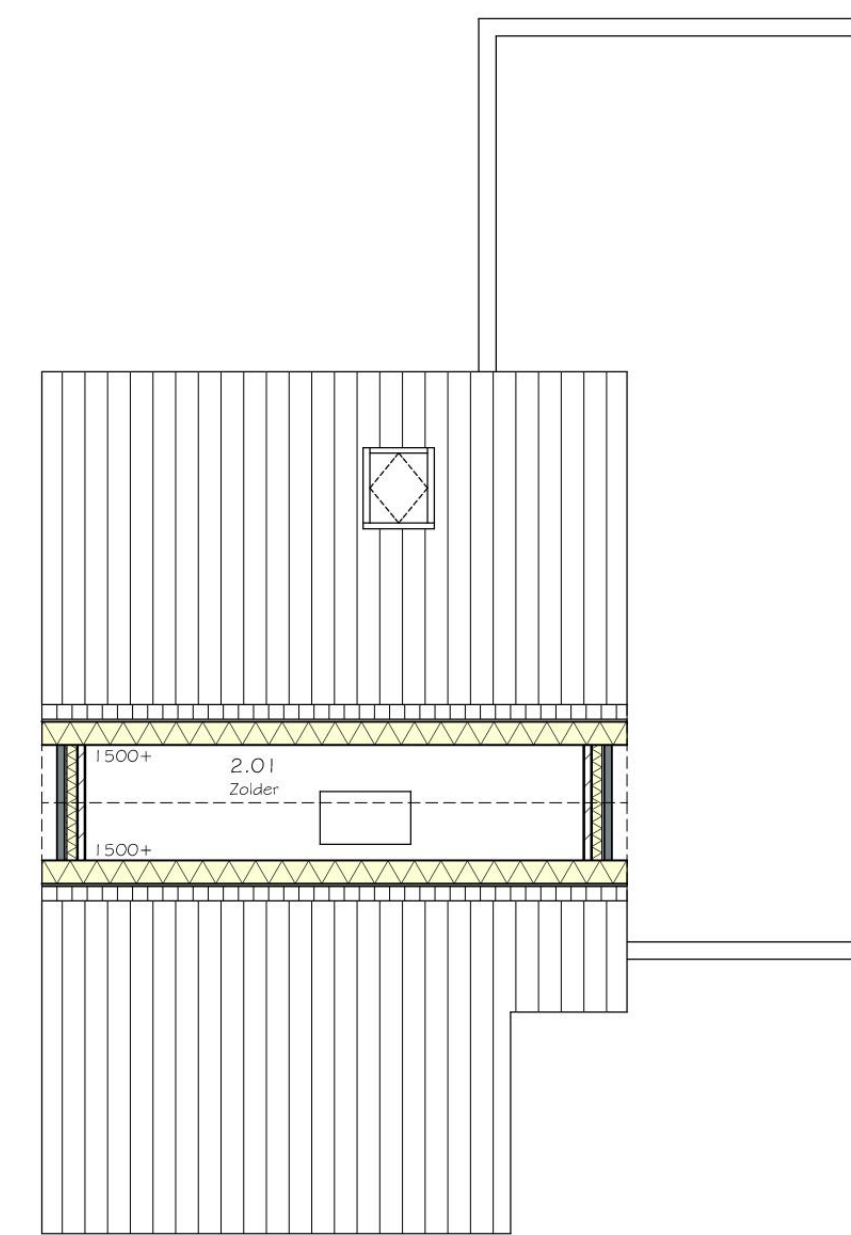
PROJECT:	NIEUWB. WONING	N'WEERT	PROJECTNR:	REVISIE:
ONDERDEEL:	BESTEHTENING		21-236	A:
STATUS:	OMGEVINGSVERGUNNING			B:
OPDRACHTGEVER:	DHR. [REDACTED]		TEKENINGNR:	C:
	6031 HP NEDERWEERT		DO-001	D:
				E:



Begane grond



Verdieping



Zolder