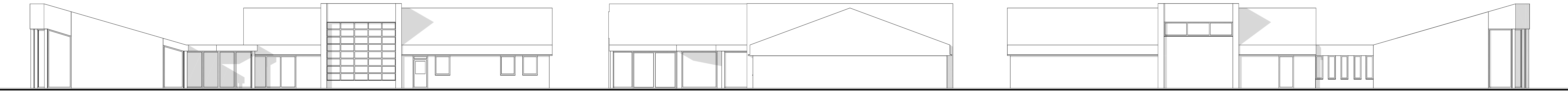
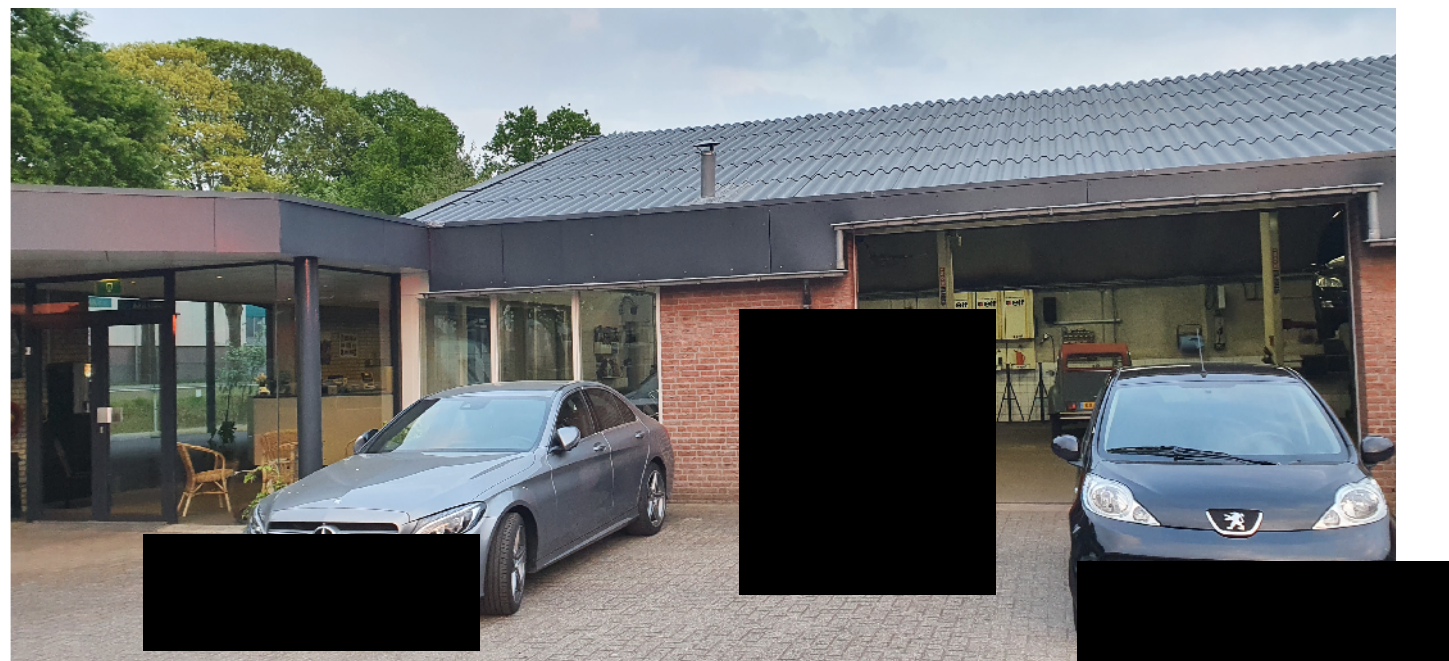


BESTAAND VOORAANZICHT RECHTER ZIJAAANZICHT ACHTERAANZICHT



NIEUW VOORAANZICHT RECHTER ZIJAAANZICHT ACHTERAANZICHT

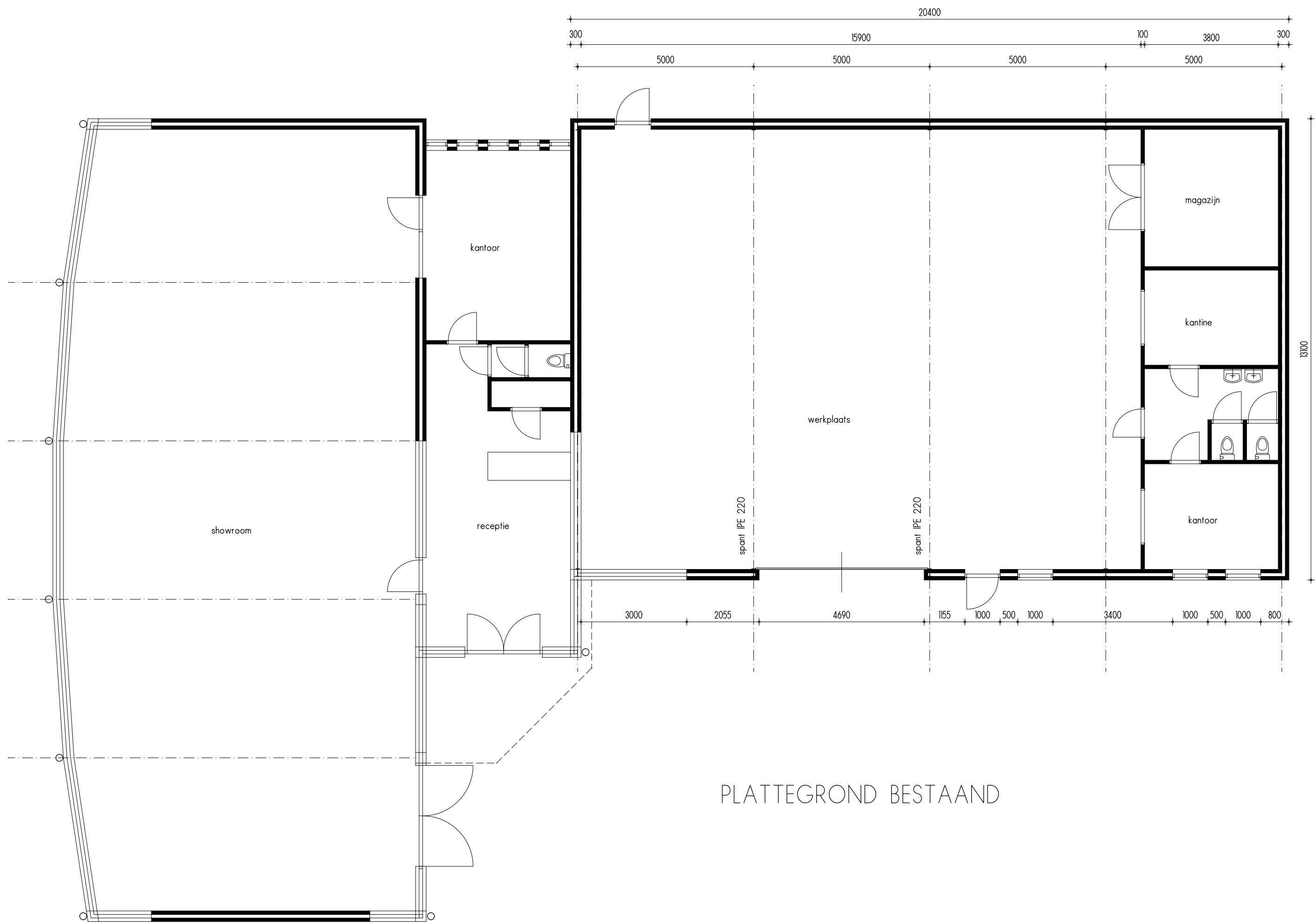


Materialen & kleuren als bestaand		
gevels	metalselwerk baksteen w/ sw	rood bruin
gevel panelen	multicoat	antraciet RAL 7016
kozijnen werkplaats	hout	wit
draaiende delen werkplaats	hout	antraciet RAL 7016
boordelen	multicoat	natuur
daktrimmen	aluminium	darker grijs
goten	zinken bakgoot	
dakbedekking	bitumen	

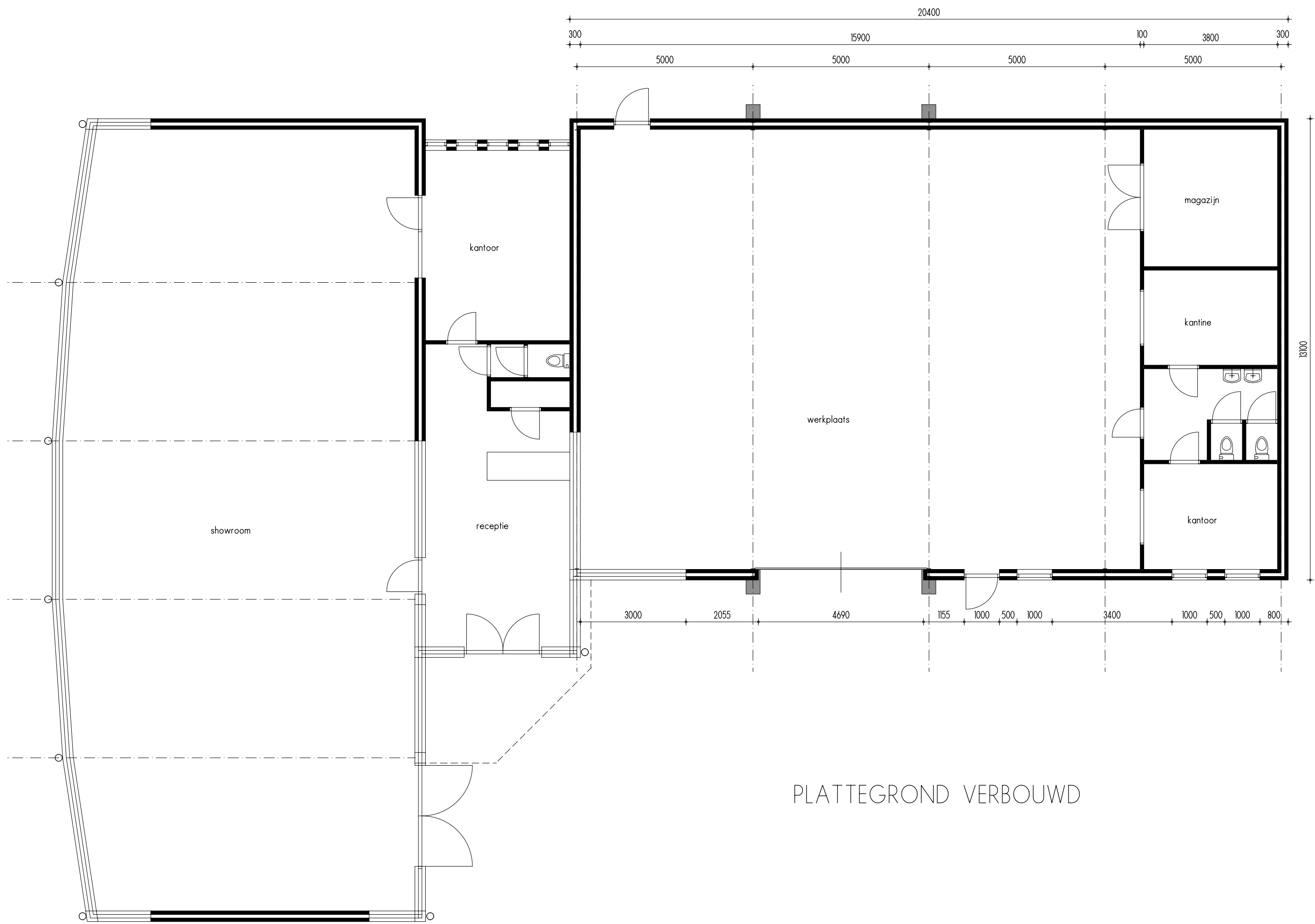
Dit is een verbouwing alle maten in het werk controleren en  
zodanig aanpassen en aansluiten op bestaand werk !!  
Dit zijn bestektekeningen geen werktekeningen.

Het gaat hier alleen om het verhogen van het dak t.p.v. de werkplaats  
waar de autobrug slaat.

Gebruiksfuncties en oppervlakten blijven ongewijzigd.  
Bouwbesluit, warmteverstand als nieuwbouw rest van rechts verkregen niveau.



PLATTEGROND BESTAAND



PLATTEGROND VERBOUWD



SITUATIE 1:1000  
Piet Mondriaanstraat 9 5753 DJ Deurne Kad. Gem. Deurne Sectie F Perceel 2190 & 2272

LET OP !! DIT IS EEN BESTEKTEKENING VOOR BOUW- EN WONINGTOEZICHT GEEN WERKTEKENING

VERBOUWING GARAGE PIET MONDRIAANSTRAAT 9 DEURNE

 Hof Bruhze 415 5704 NR Helmond T 0492-520404 E info@ckx.nl W www.ckx.nl	Ondrachtgever:		Datum:	Gewijzigd:	
	Onderwerp:		Bestektekening Aanzichten, plattegronden, materialen, situatie	10-05-22	A
				Schaal 1:100	B
				Getekend M.H.	C
				Formaat A0	D
Zaknummer:	Gemeente Deurne	Projectnummer: 2203	tekening:	<b>B1</b>	