



G2 linkergevel
1:100



G1 voorgevel
1:100



G4 rechtergevel
1:100



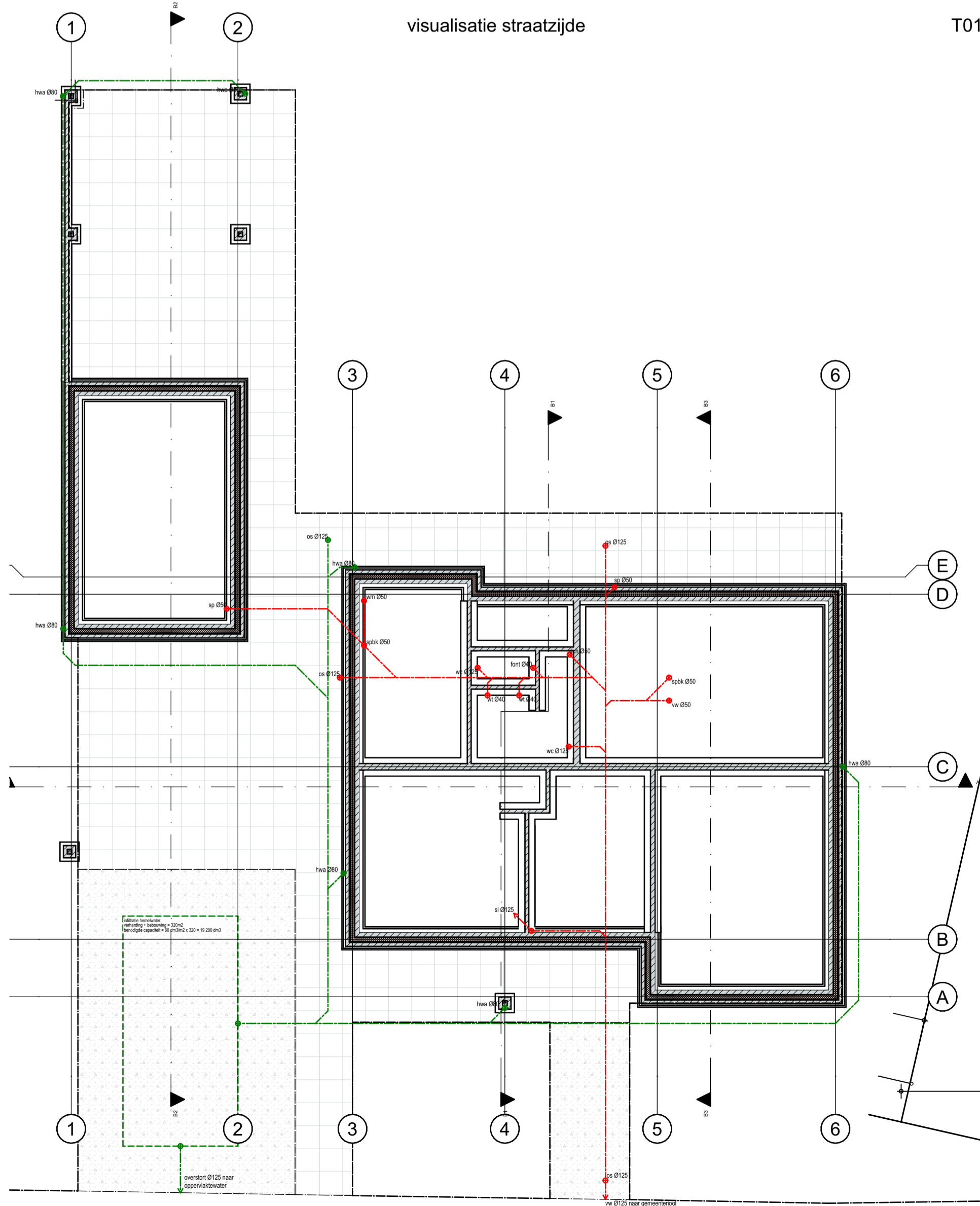
G3 achtergevel
1:100



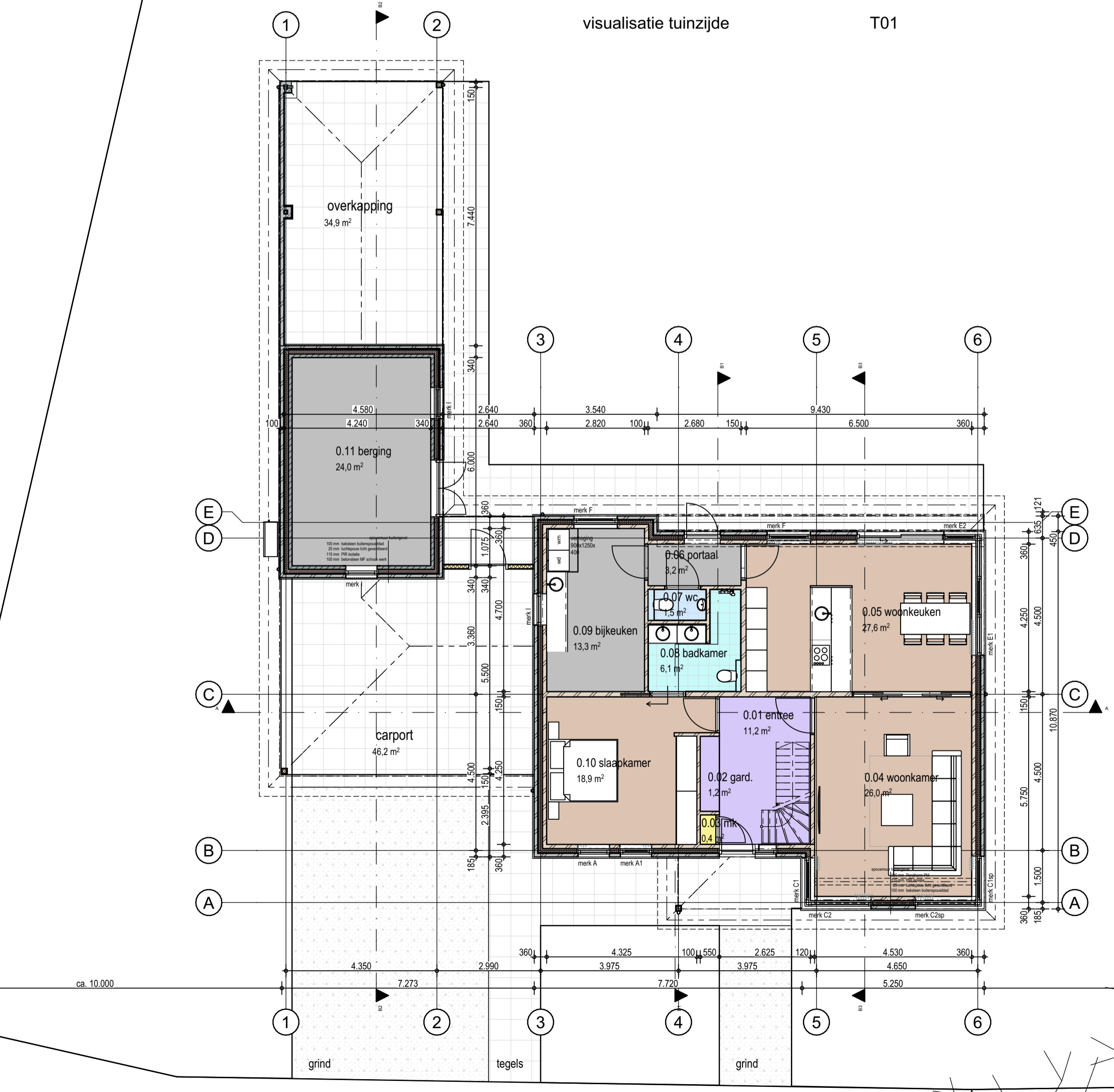
visualisatie straatzijde T01



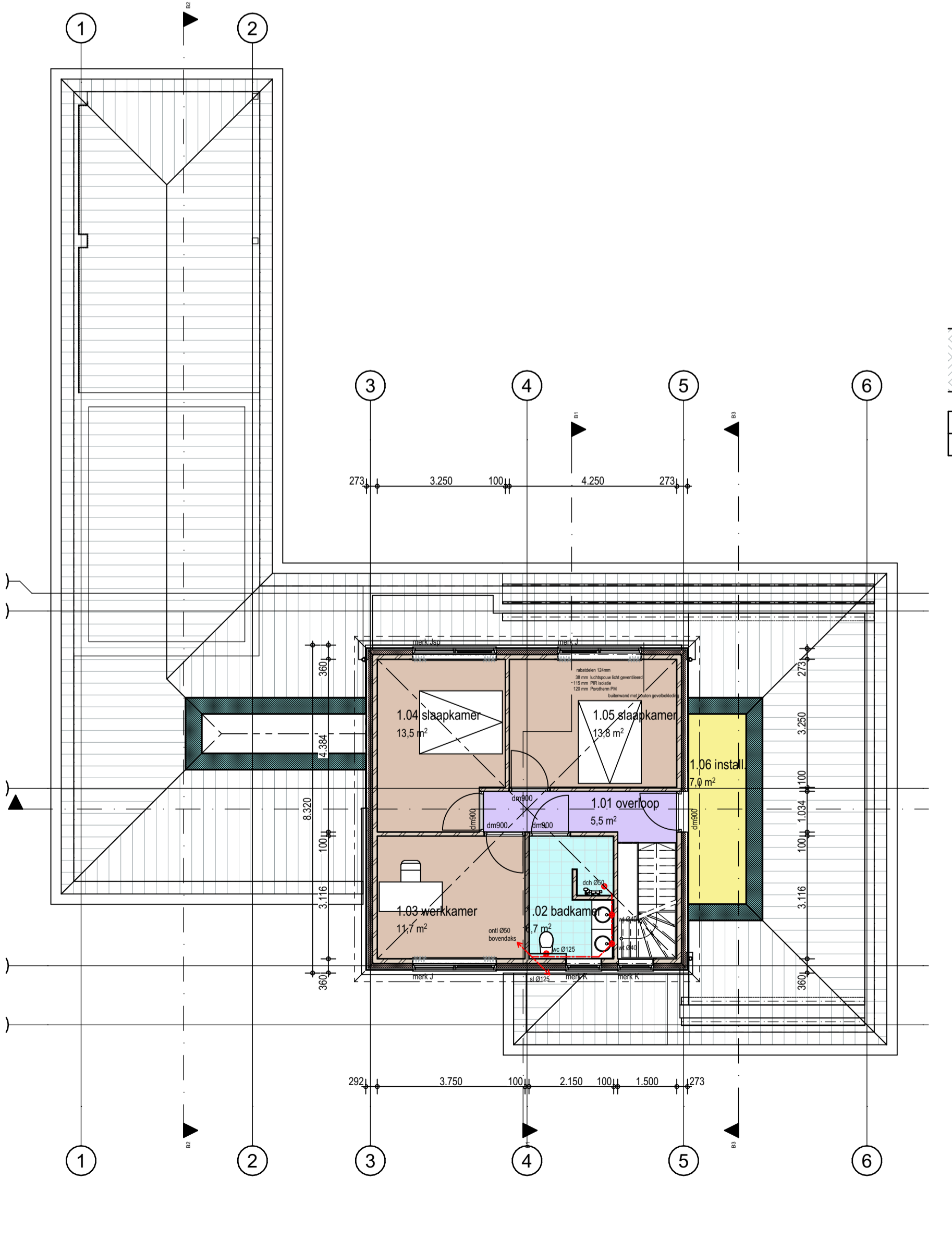
visualisatie tuinzijde T01



-1. fundering
1:100



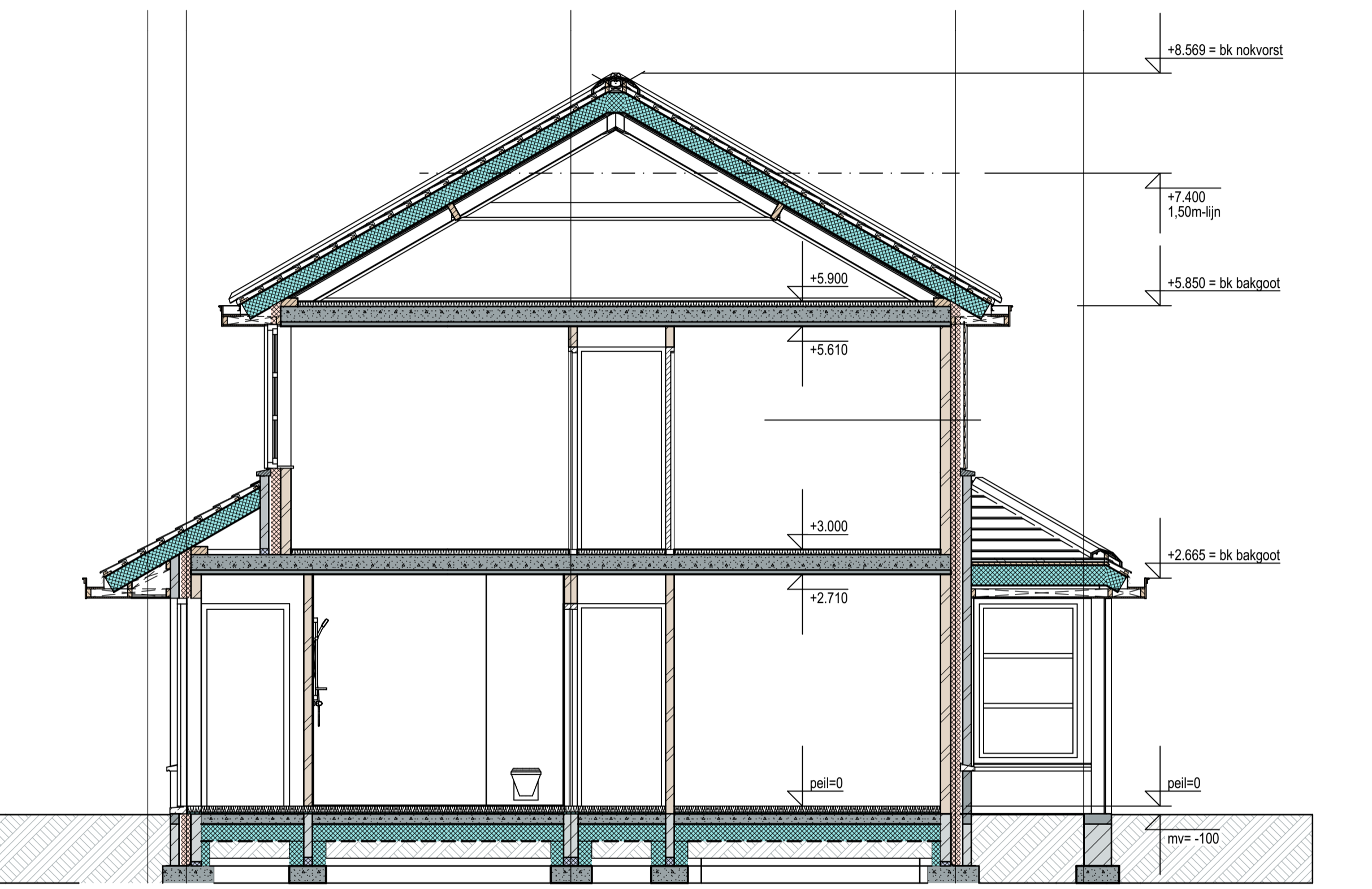
0. begane grond
1:100



1. 1e verdieping
1:100

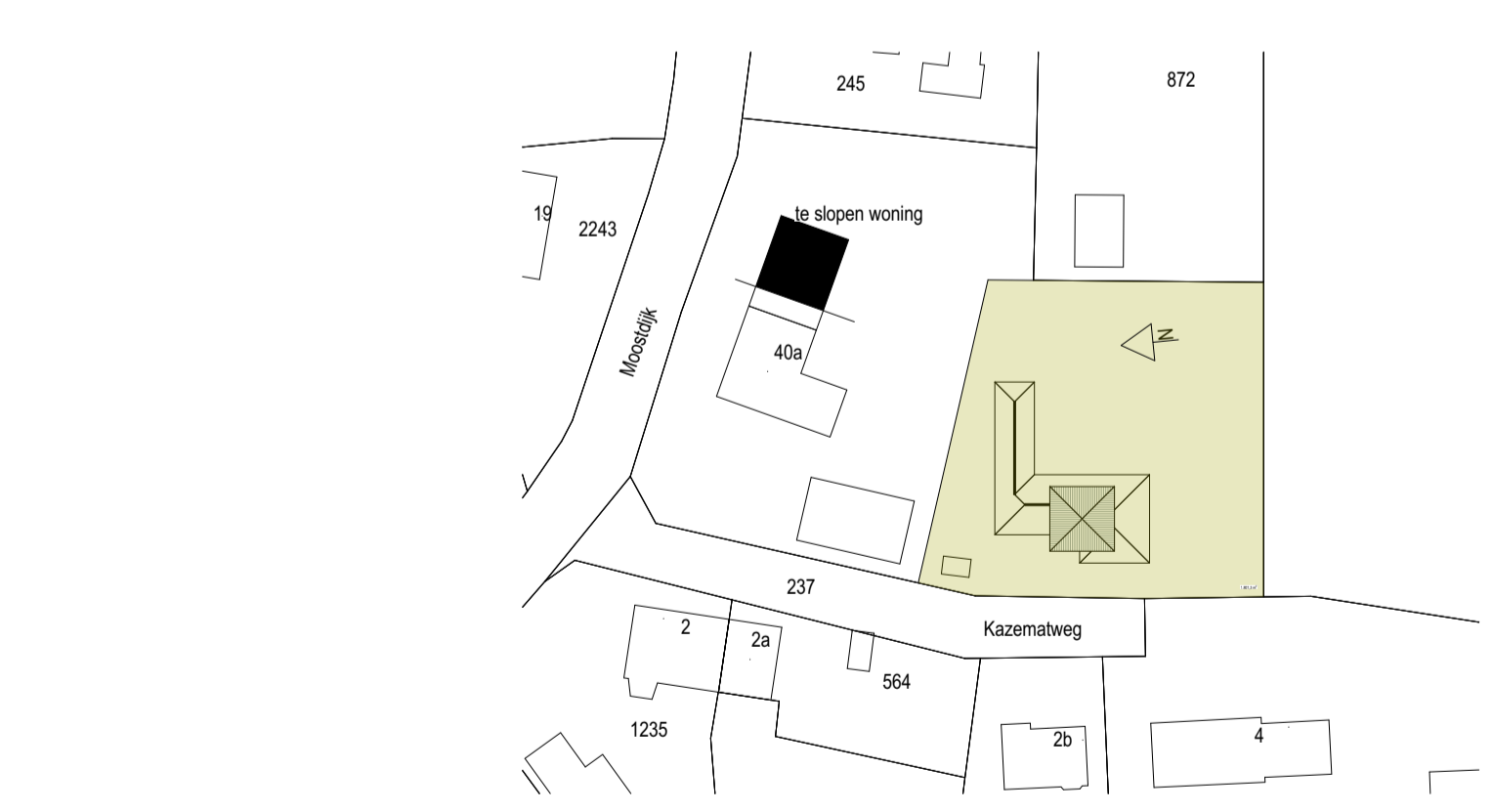
kleuren en materialen

gevels:	metselwerk	voegwerk	spektaag plint	gevels verdieping:	kozijnen:	deuren/ramen:	plafonddekking:	gootbetrimming:	hemelwaterafvoeren:	kolommen:
metselwerk	Engels Baksteen	Mysique handvorm	wild verband	grijsbeige	lichtgrijs	donkergrijs	donkergrijs RAL7010	natlak	wit RAL9010	grijs
voegwerk	Engels Baksteen	Inka handvorm	wild verband	donkergrijs	donkergrijs	donkergrijs RAL7010	natlak	wit RAL9010	grijs	middelgrijs RAL7030
spektaag plint	hardsteen	doorgestreken	gezoet	donkergrijs	grijs	donkergrijs RAL7010	natlak	wit RAL9010	grijs	middelgrijs RAL7030
gevels verdieping:	houten delen	Platwood	vuren	weathered	grijs	donkergrijs RAL7010	natlak	wit RAL9010	grijs	middelgrijs RAL7030
kozijnen:	kunststof			dekkend	donkergrijs RAL7010	donkergrijs RAL7010	natlak	wit RAL9010	grijs	middelgrijs RAL7030
deuren/ramen:	kunststof			dekkend	donkergrijs RAL7010	donkergrijs RAL7010	natlak	wit RAL9010	grijs	middelgrijs RAL7030
plafonddekking:	keramische pannen	Monier	Nieuwe Hollander	engobe	natlak	donkergrijs RAL7010	natlak	wit RAL9010	grijs	middelgrijs RAL7030
gootbetrimming:	multiplex	Multipaint		dekkend	natlak	donkergrijs RAL7010	natlak	wit RAL9010	grijs	middelgrijs RAL7030
hemelwaterafvoeren:	zink		rond	naturel	grijs	donkergrijs RAL7010	natlak	wit RAL9010	grijs	middelgrijs RAL7030
kolommen:	staal		kokerprofiel	poedercoating	middelgrijs RAL7030	donkergrijs RAL7010	natlak	wit RAL9010	grijs	middelgrijs RAL7030



B1 doorsnede B1-B1
1:50

- VENTILATIE**
- mechanische be-lufter met warme terugwinning e.a. volgens tekening, BENQ
 - beveiliging en opvang installateur
 - materialen voorzien van voorblad min. 200x150 per m² met een minimum van 20x150 middels roosters boven en onder in de deur (NB: geen gaastruiging)
- INSTALLATIES**
- electra r.a. volgens NEN 1010
 - mechanische ventilatie volgens NEN 2760
 - aanstijpuren opstelplaatsen keulen conform tekening leverancier
 - installaties volgens aan Bouwbesluit art. 5.13
- BIJLAGE**
- ontwerktekening overeenkomstig NEN 3215 en NFR 3216
 - opstellingswijze tekening 1.1.3. door installateur
 - e.a. aan te sluiten op uitlopers van het gemeentelijk l.p.v. de erfzetsen
 - herenwater wordt geheel gefilterd op eigen terrein
- AFGEVER WTW & BELICHTING**
- volgens opstellingswijze & tekening installateur
 - mechanische ventilatie en belichting standplaats volgens NEN 2757
- SUIMTE BEPALING**
- conform NEN 12902/2017
- voorkamer: verfl/struimte
- keuken: verfl/struimte
- slaapkamer: verfl/struimte
- wc/kamer: verfl/struimte
- entree: verfl/struimte
- overloop: verfl/struimte
- badkamer: badruimte
- ruimte: badruimte
- ruimte: badruimte
- berging: bergruimte
- gebouwfunctie hoofdgebouw = wonen



SIT situatie - gem. Deurne sectie U nr.900 qed.
1:1000

project: 21016
Kazematweg ongen. Neerkant (gem. Deurne)

opdrachtgever:

fase: technisch ontwerp
onderdeel: plattegronden_gevels_doorsnede
bladnr.: T01
datum: 14-3-2022