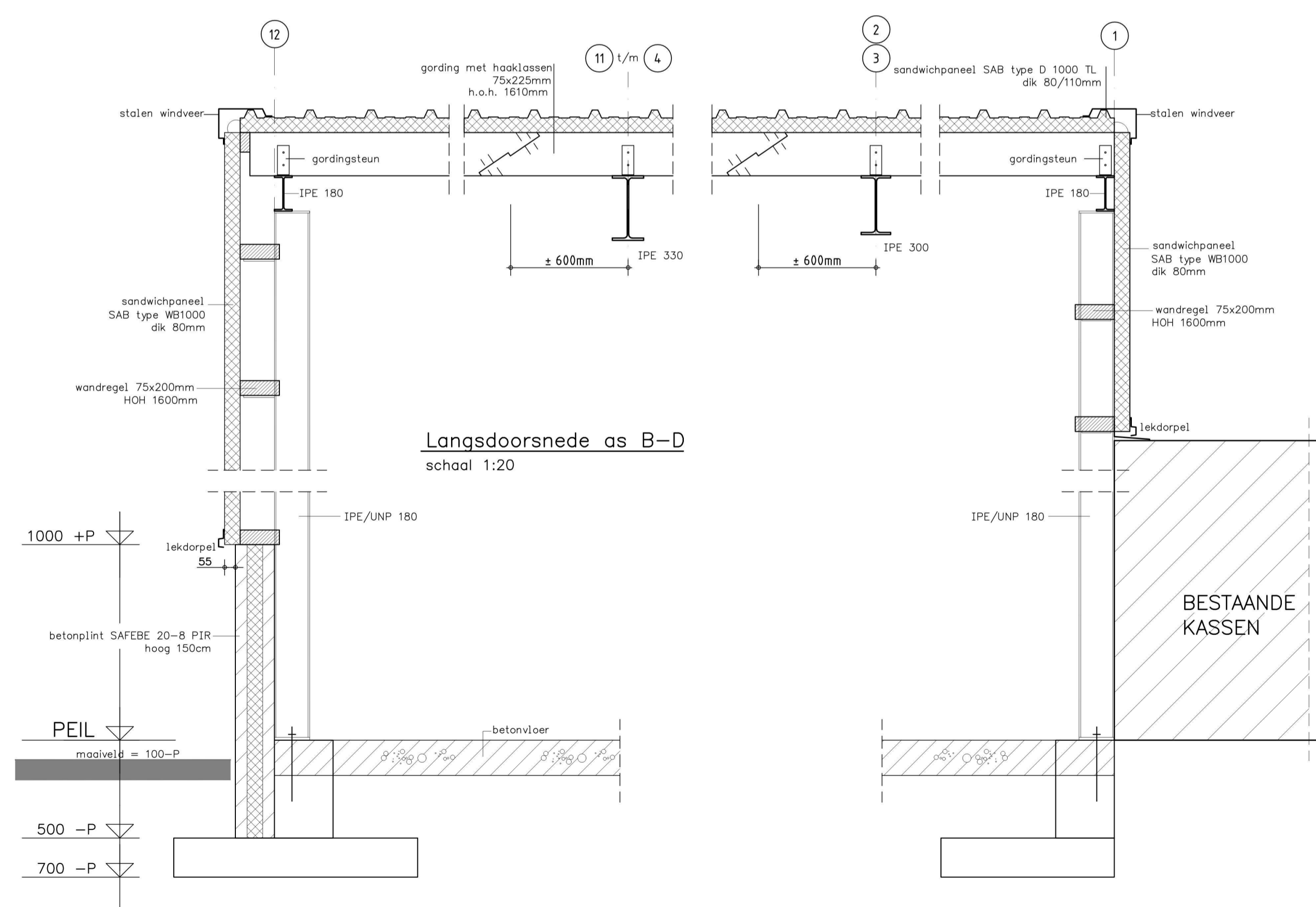


Langsdoorsnede as A-B
schaal 1:20



Langsdoorsnede as B-D
schaal 1:20

Staal:

- * materiaal: S235JR (profiel/strip/plaat) + S275JR (kokers) volgens NEN-EN 10025-2 met een 2.2 certificaat volgens EN 10204
- * ankerkwal. 4.6 volgens EN 15048
- * boutkwal. SB-8.8 volgens EN 15048 (vanaf M12)
- * toleranties volgens NEN-EN 1090-2 + A1: bijlage: D klasse 1
- * voorbereidingsgraad volgens NEN-EN 1090-2: tabel 22: P1
- * EXC.2 met kwaliteitklasse C volgens ISO 5817: 2014
- * hoeklassen volgens WPS LHG-01 (a=1/2*t)
- * stompe lassen volgens WPS LHG-02
- * visuele inspectie lassen 100% volgens NEN-EN ISO 5817: 2014 klasse C
- * conservering zinkfosfaatcoating kleur zie tekening of thermisch verzinken volgens NEN-EN-ISO 1461: 2009

Hout:

- * constructiehout C18

Beton:

Laslengte staven in balken milieuklasse XC1, XC2, XC3

Wapenings diameter	Ø8	Ø10	Ø12	Ø16	Ø20	Ø25
Bovenwapening	280	380	490	720	940	1220
Onderwapening	220	300	390	570	750	970

Buigels Ø 8, tenzij anders aangegeven, Lassen bovenstaven t.p.v. veld
H.o.h. 250, tenzij anders vermeld, Lassen onderstaven t.p.v. steunpunt

Beton	C20/25	Betonstaal	1E:
Sterkteklasse:	C20/25	Kwaliteit: ØFeB 500 hwl-hkn	2E:
Consistentiegebied:	3		2E:
Milieuklasse:	XC3		1E:

Betondekking

- * Type constructiedeel: plaat, wand
- * Milieuklasse: XC1 XC2 XC3
- * Dekking: 35mm 35mm 35mm
- * Minimale dekking: 15mm 25mm 25mm
- * Type constructiedeel: balk, poer, console
- * Milieuklasse: XC1 XC2 XC3
- * Dekking: 35mm 35mm 35mm
- * Minimale dekking: 25mm 30mm 30mm

OPDRACHTGEVER: Bertels Group BV t.a.v. [redacted]

WERK: Ommelpad 2
6035 PC Ospel
0495-631559 [redacted] @bertelsholland.com

GEMEENTE: [redacted]

ZAKNUMMER: [redacted]

DATUM: 06-08-'21 ME

SCHAAL: 1:20

BLADNO.: 10

WERK NR: 14284

Deze tekening is eigendom van Louis Huisman en Zn. B.V. te Gemert en mag zonder haar schriftelijke toestemming niet worden vermenigvuldigd of gekopieerd noch aan derden ter inzage worden gegeven.

HUISMAN GEMERT Louis Huisman & Zn. B.V.
Hallenbouw - Bouwmaterialen

Post: Postbus 29, 5420 AA Gemert T: +31 (0) 492 361890
Bezoek: Zandstraat 9, 5421 WK Gemert F: +31 (0) 492 365075
tekenkamer@huisman.nl www.huisman.nl