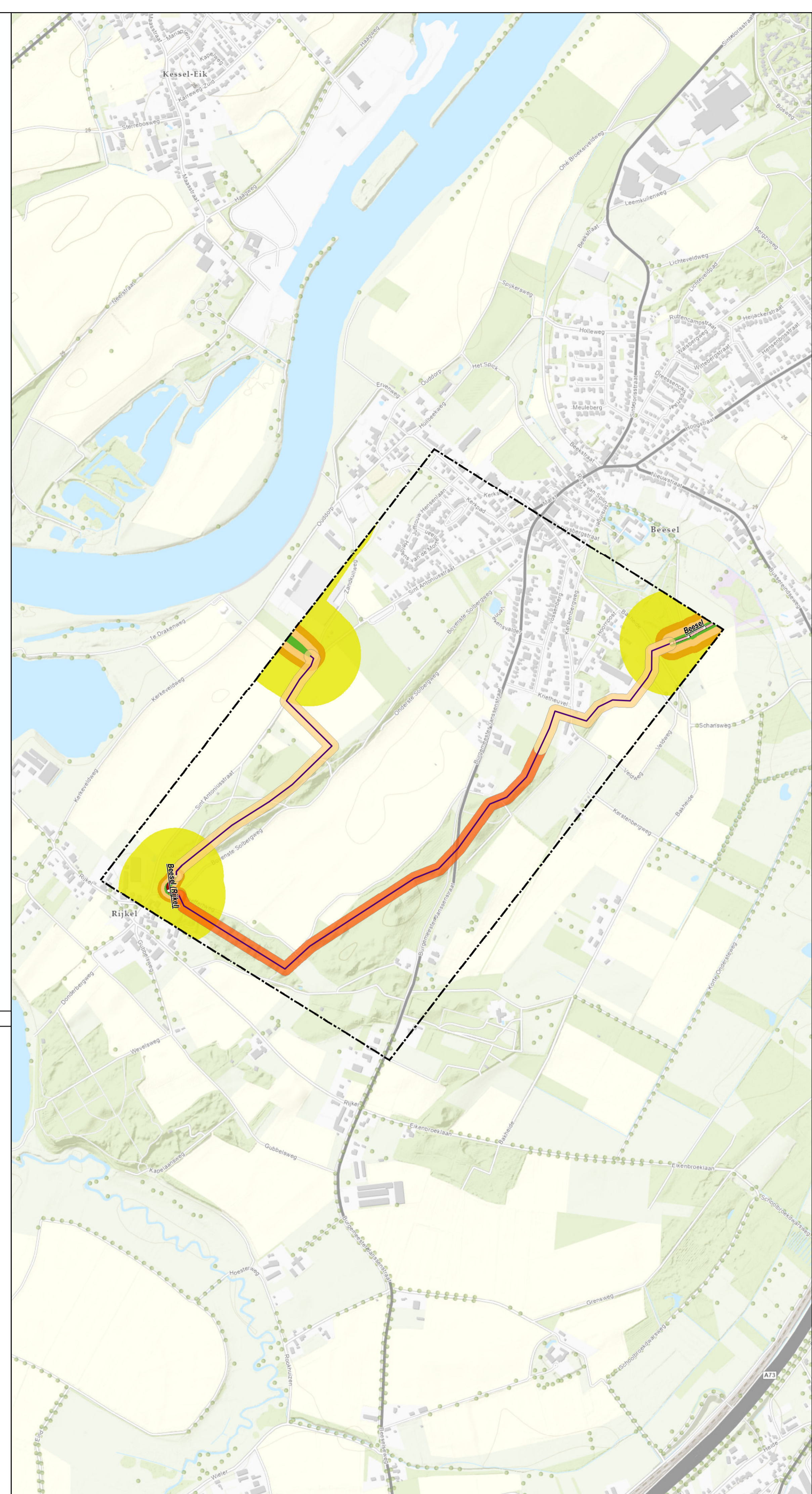
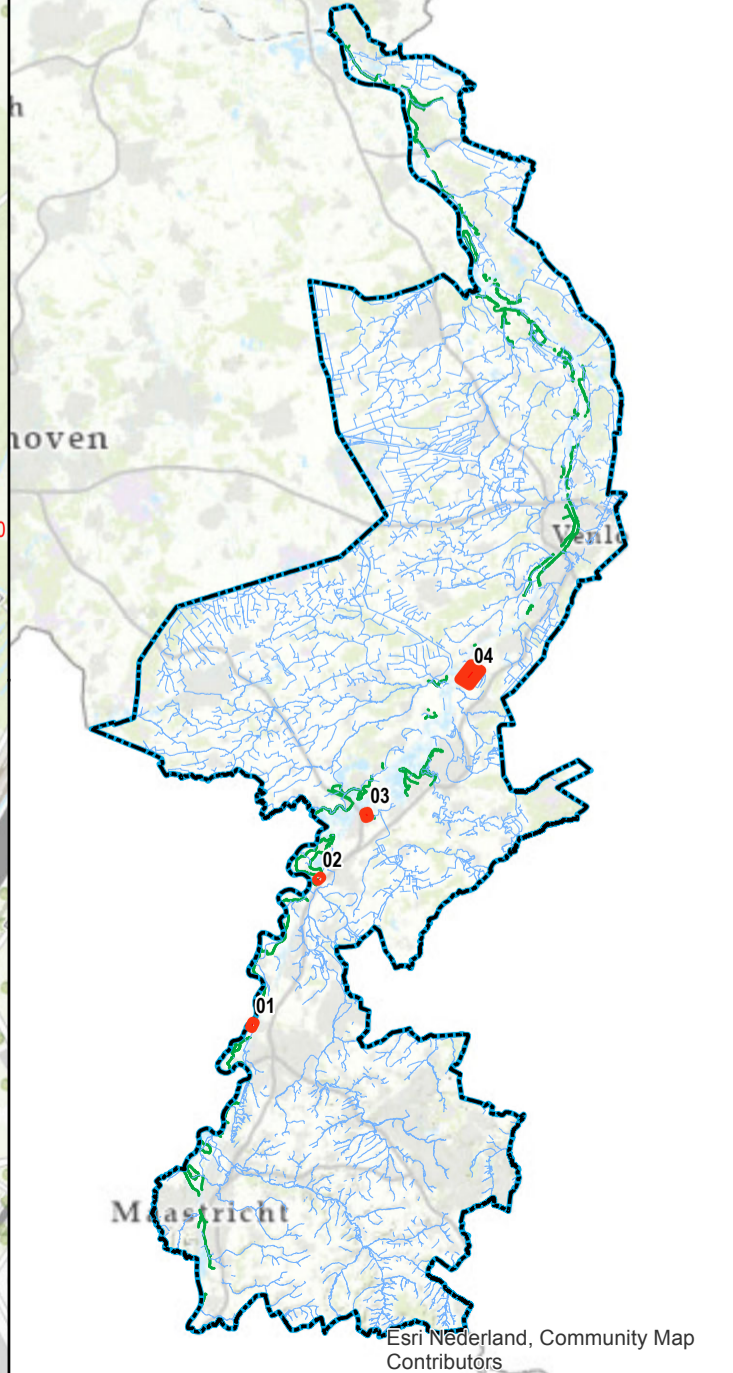


**Bestaande legger.**

**Legenda**

- waterschap Limburg
- gebied met leggerwijziging
- afsluitmiddel, vastgesteld
- bodemval, vastgesteld
- overkluizing, vastgesteld
- pomplocatie, vastgesteld
- stuw, vastgesteld
- boerenstuw, vastgesteld
- watergang primair, vastgesteld
- watergang secundair, vastgesteld
- overige waterkering, vastgesteld
- primaire waterkering, vastgesteld
- meanderzone, vastgesteld
- kernzone, vastgesteld
- kernzone waterkering, vastgesteld
- beschermingszone waterkering, vastgesteld
- profiel van vrije ruimte (watersysteem), vastgesteld
- profiel van vrije ruimte (waterkering), vastgesteld
- buitenbeschermingszone waterkering, vastgesteld

Overzichtskaartje (schaal 1:650.000)



**Leggerwijziging.**

**Legenda**

- overige waterkering, vastgesteld
- primaire waterkering, vastgesteld
- aslijn hoge grond
- gebied met leggerwijziging
- hoge grond basis
- hoge grond robuust
- kernzone waterkering, vastgesteld
- beschermingszone waterkering, vastgesteld
- profiel van vrije ruimte (waterkering), vastgesteld
- buitenbeschermingszone waterkering, vastgesteld

**Leggerwijziging.**

Omschrijving leggerwijziging:  
Hoge Gronden  
Beesel

Datum vaststelling:  
Get.: 16-06-2022 M.V.  
Besluitnr.: 2020-Z1504  
Schaa: 1 : 7500  
Tek.nr.: 2020-Z1504-L  
Blad: 04  
Formaat: A1



waterschap  
 limburg  
 met de omgeving, voor de omgeving  
 Postbus 2207 Tel.: 098 - 88 90 100  
 6040 CC Roermond E: info@waterschaplimburg.nl