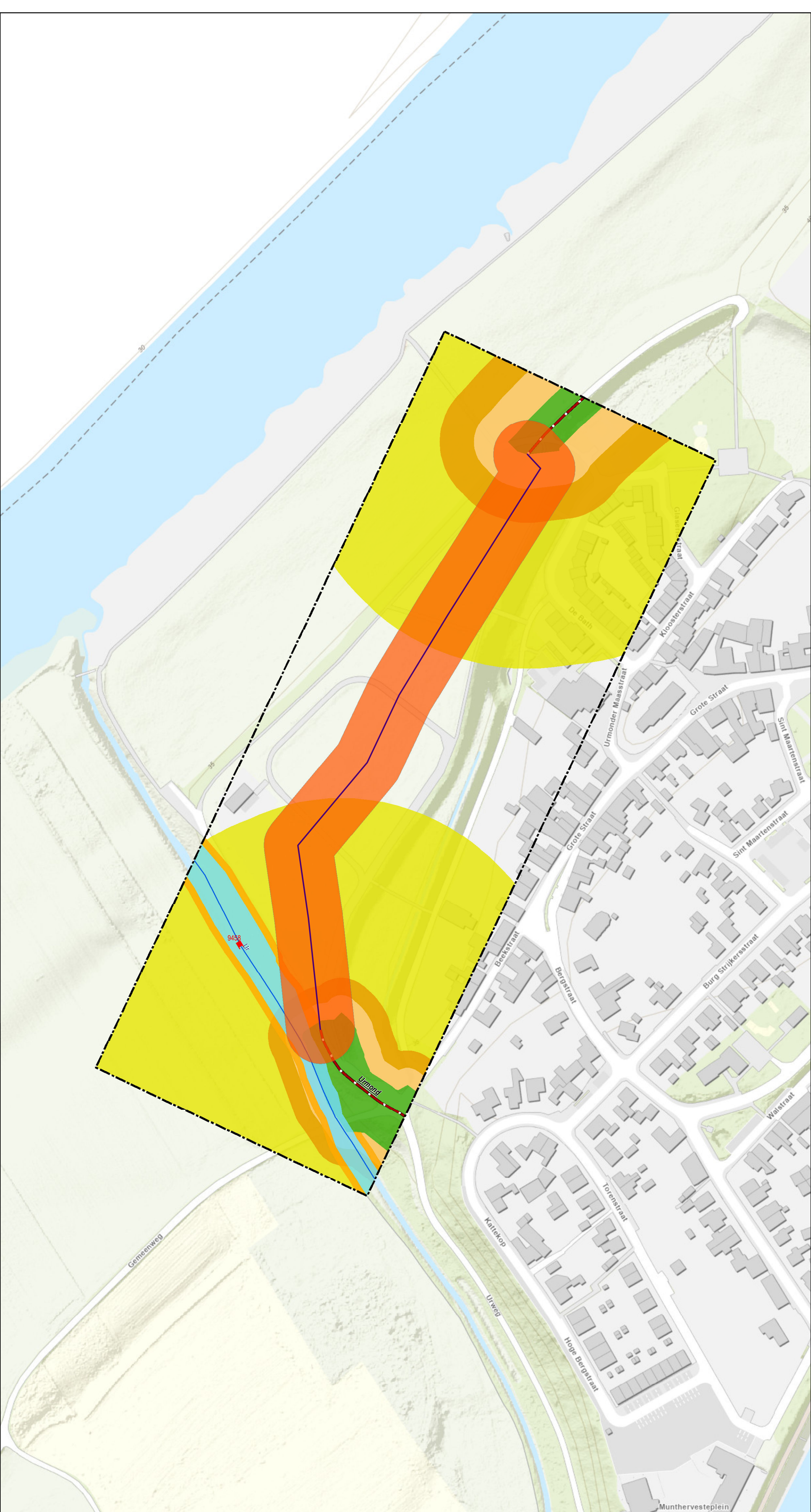
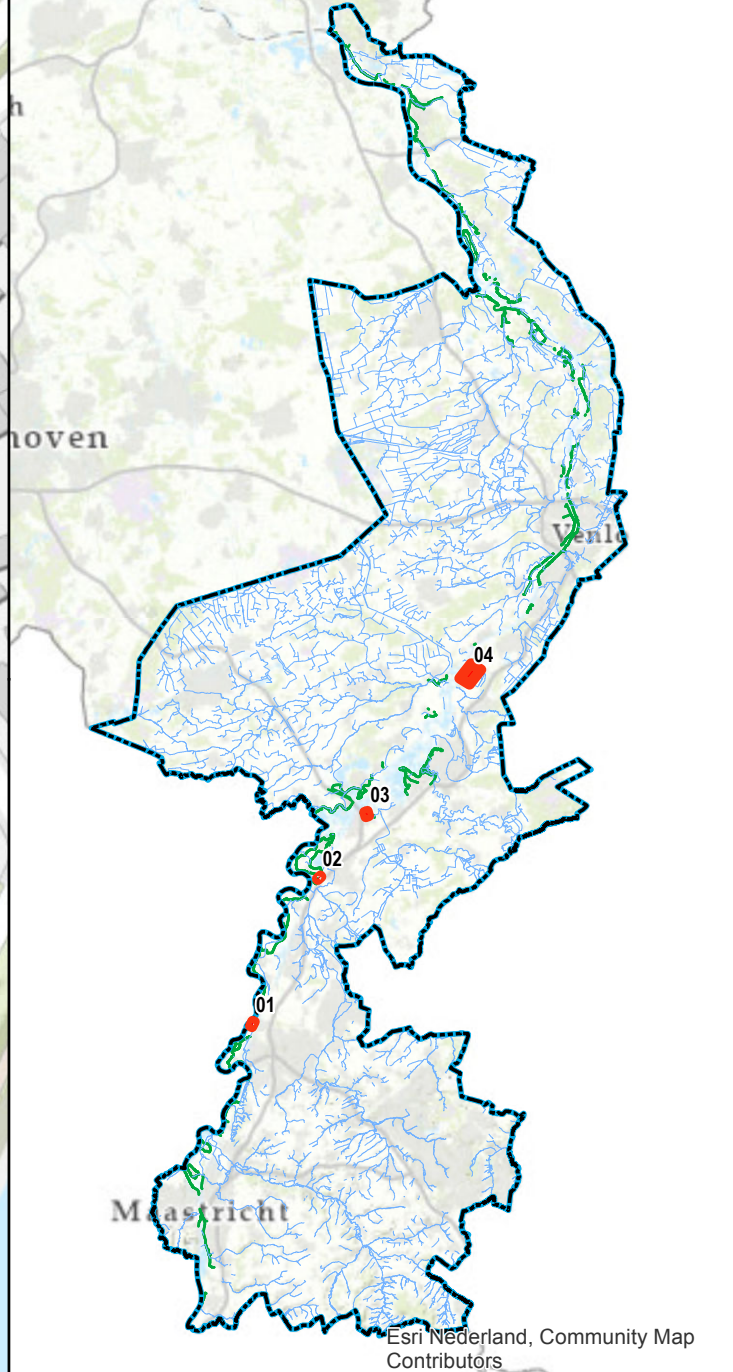


Bestaande legger.

Legenda

-  waterschap Limburg
-  gebied met leggerwijziging
-  bodemval, vastgesteld
-  watergang primair, vastgesteld
-  primaire waterkering, vastgesteld
-  kernzone, vastgesteld
-  kernzone waterkering, vastgesteld
-  beschermingszone waterkering, vastgesteld
-  profiel van vrije ruimte (watersysteem), vastgesteld
-  profiel van vrije ruimte (waterkering), vastgesteld
-  buitenbeschermingszone waterkering, vastgesteld

Overzichtskaartje (schaal 1:650.000)



Leggerwijziging.

Legenda

-  bodemval, vastgesteld
-  watergang primair, vastgesteld
-  primaire waterkering, vastgesteld
-  aslijn hoge grond
-  gebied met leggerwijziging
-  hoge grond basis
-  kernzone, vastgesteld
-  profiel van vrije ruimte (watersysteem), vastgesteld
-  kernzone waterkering, vastgesteld
-  beschermingszone waterkering, vastgesteld
-  profiel van vrije ruimte (waterkering), vastgesteld
-  buitenbeschermingszone waterkering, vastgesteld

Leggerwijziging.

Omschrijving leggerwijziging:
 Hoge Gronden
 Urmond
 Datum vaststelling:
 Get.: 16-06-2022 M.V.
 Besluitnr.: 2020-Z1504
 Schaal: 1 : 1500
 Tek.nr.: 2020-Z1504-L
 Blad: 01
 Formaat: A1



waterschap
limburg

met de omgeving, voor de omgeving

Postbus 2207 Tel.: 068 - 68 90 100
 6240 CC Roermond E: info@waterschaplimburg.nl

© Topografische Dienst Kadaster