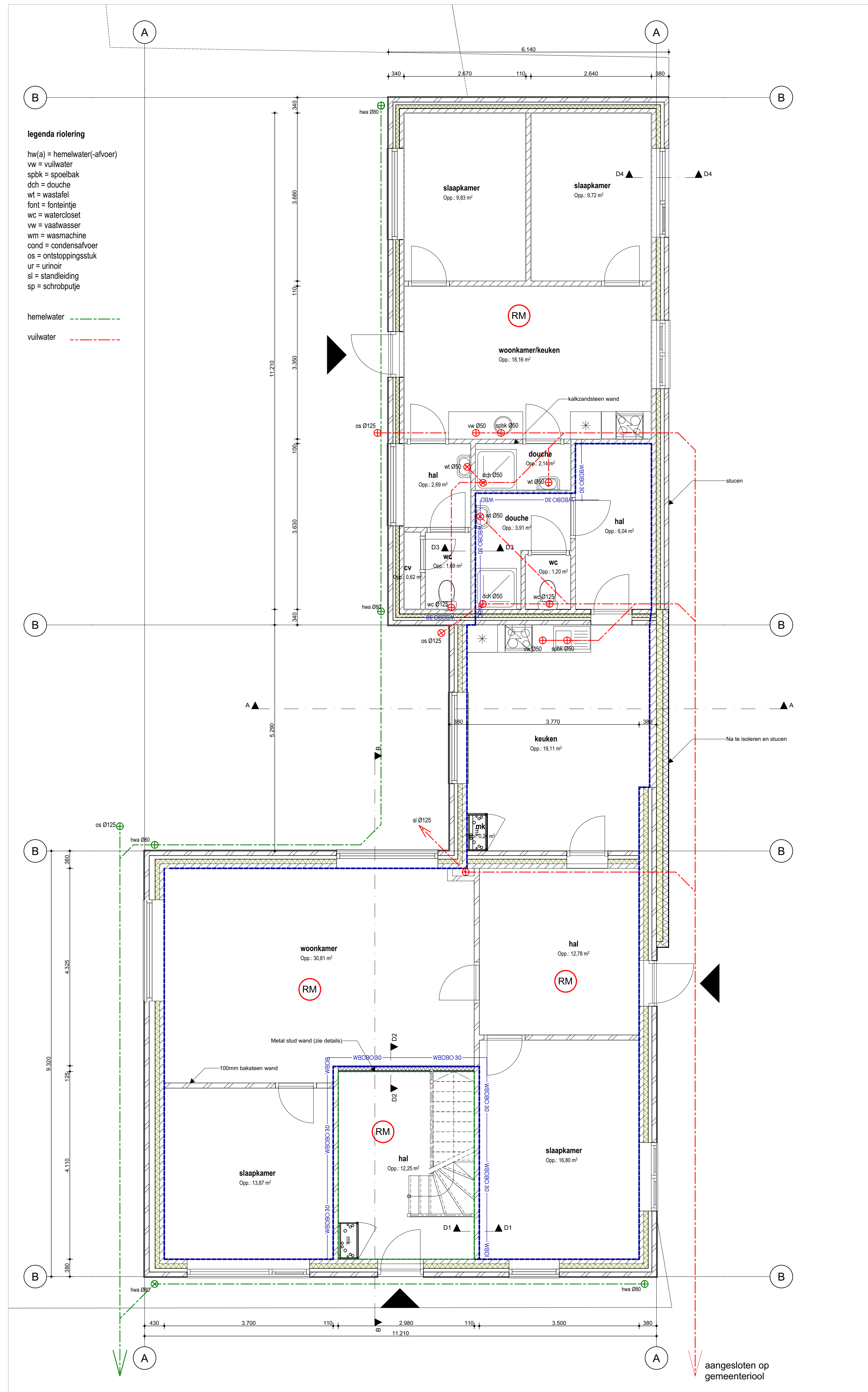


G4 Linkergevel  
1:100

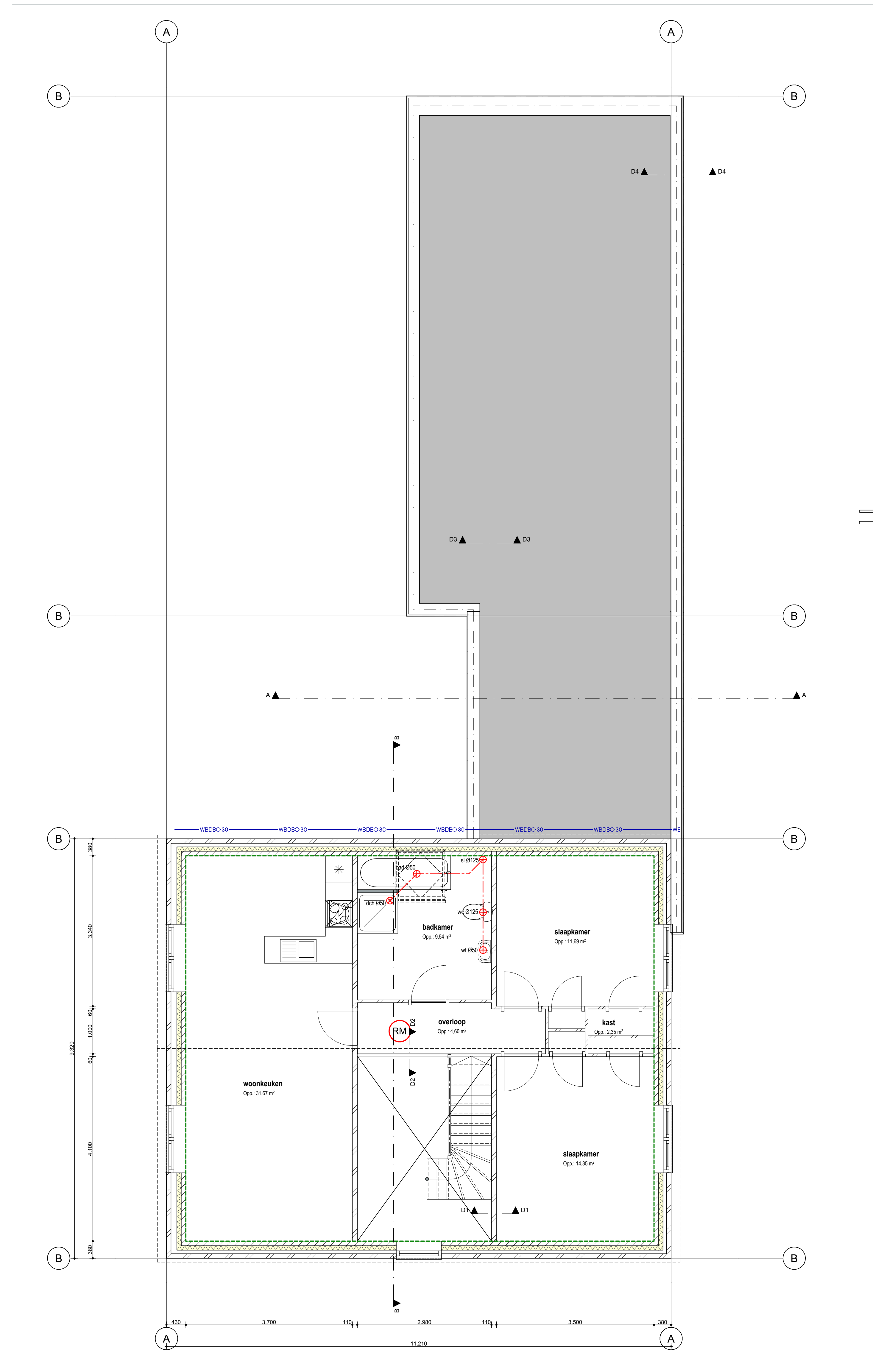
G3 Achtergevel  
1:100

G2 Rechtergevel  
1:100

G1 Voorgevel  
1:100



0. Begane grond  
1:50



1. 1e verdieping  
1:50

**RENVOOI**

- CONSTRUCTIE**
- Geen wijzigingen in constructie

- VOCHTWERING RUIMTEN**
- wandafwerkingen conform NEN 2778

- VENTILATIE**
- mechanische afvoer, natuurlijke toevoer cf. bouwbesluit (zie berekening in bijlage)

- INSTALLATIES**
- electra volgens bestaande situatie min. volgens NEN 1010
  - meterruimte volgens bestaande situatie volgens NEN 2768

- RIOLERING**
- Riolering is reeds aangesloten op gemeenteriool. Er vinden geen wijzigingen plaats tbv riolering.

**RUIMTE BEPALING**

conform NEN 2580:2007:

- woonkamer: verblijfsruimte
- keuken: verblijfsruimte
- slaapkamer: verblijfsruimte
- werkkamer: verblijfsruimte
- entree: verkeersruimte
- overloop: verkeersruimte
- wc: toiletruimte
- badkamer: badruimte
- berging: bergruimte

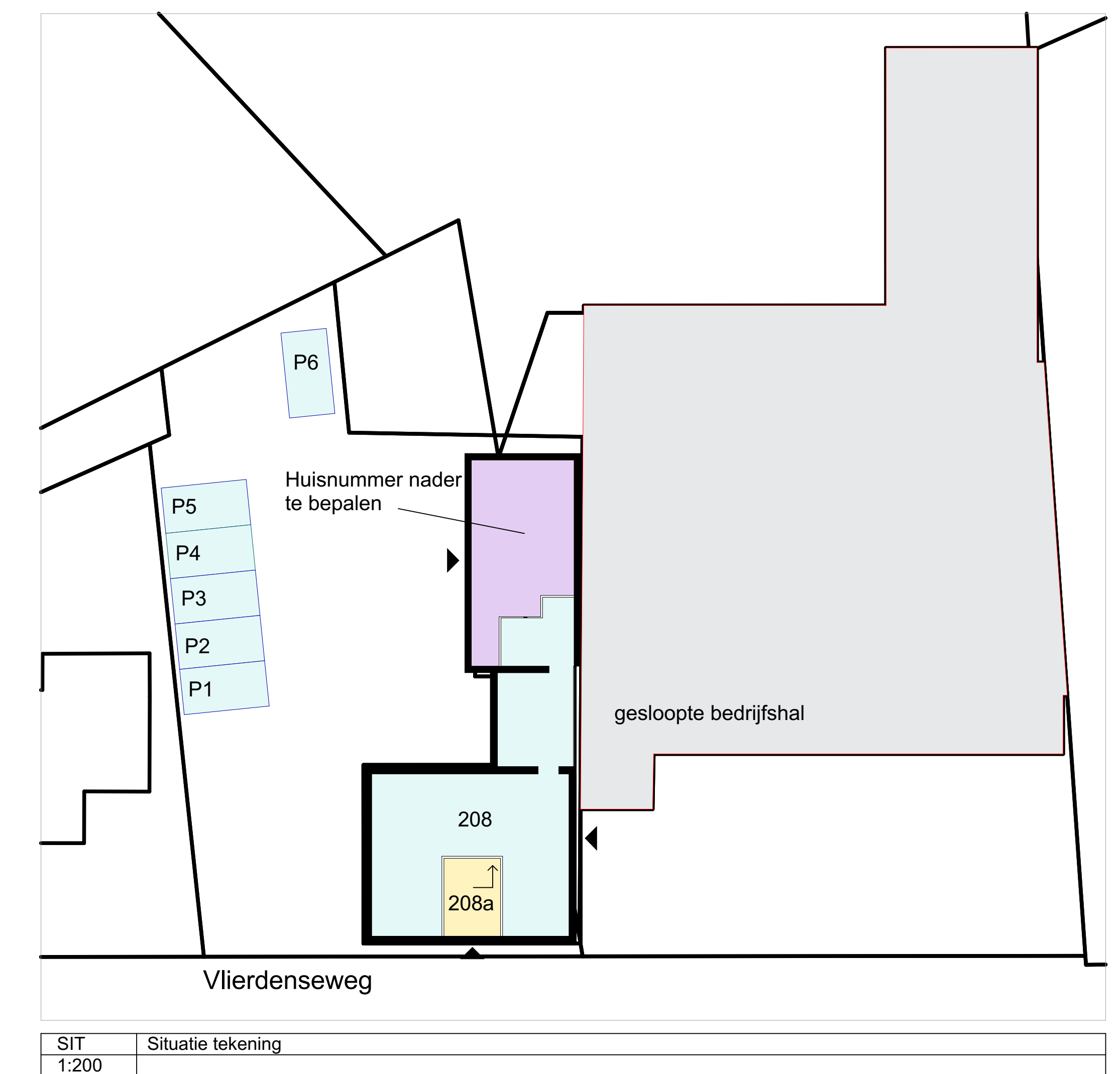
gebouwfunctie hoofdgebouw = wonen

**NEN-NORMEN**

- meterkasten volgens NEN 2768
- daglichtopeningen volgens NEN 2057
- drinkwatervoorziening volgens NEN 1006
- warmwaterinstallaties volgens NEN-EN 12897 en NEN-EN 89

**BRANDVEILIGHEID**

- ruimte voorzien van rookmelder(-s) die voldoen aan en zijn geplaatst cf. de primaire inrichtingseisen van NEN2555
- brand- en rookklasse van toe te passen materialen voldoen aan Bouwbesluit afd. 2.9



SIT Situatie tekening  
1:200

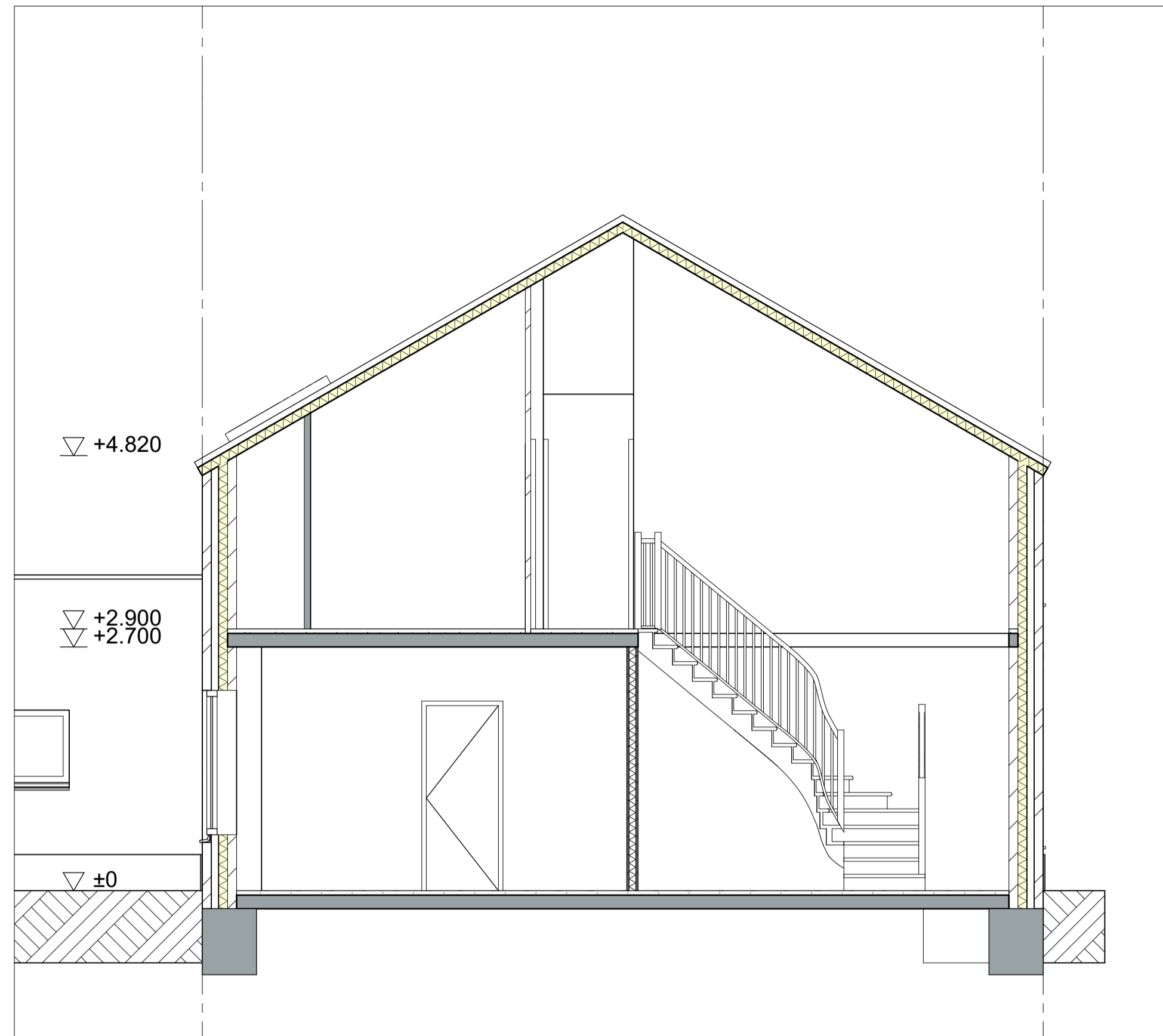
project: **21015**  
Verbouwing tbv nieuwe woonruimte  
Vliedenseweg 206-208-208a Vliedden

fase: DO  
onderdeel: Plattegronden & gevels  
bladnr.: 001  
datum: 20-5-2022

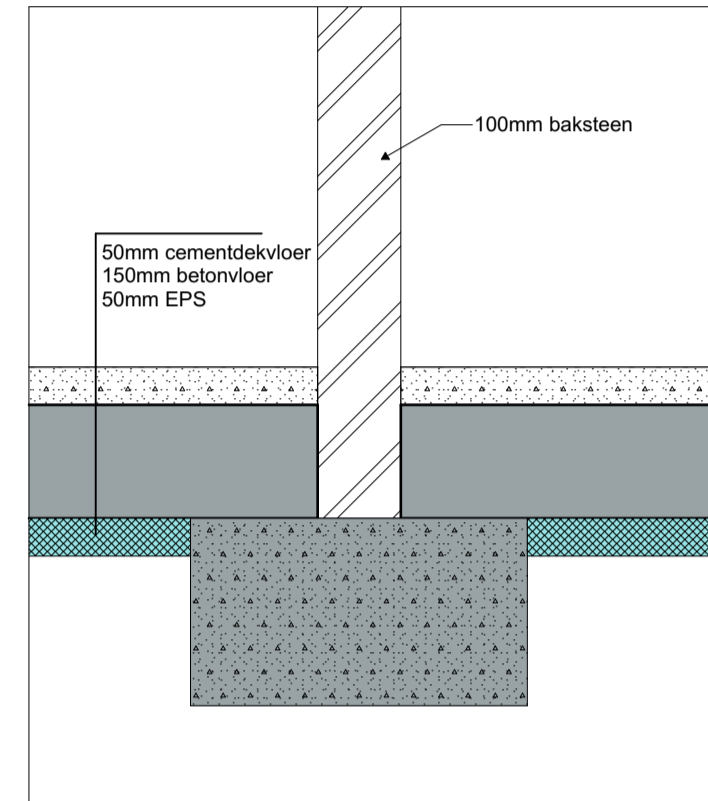
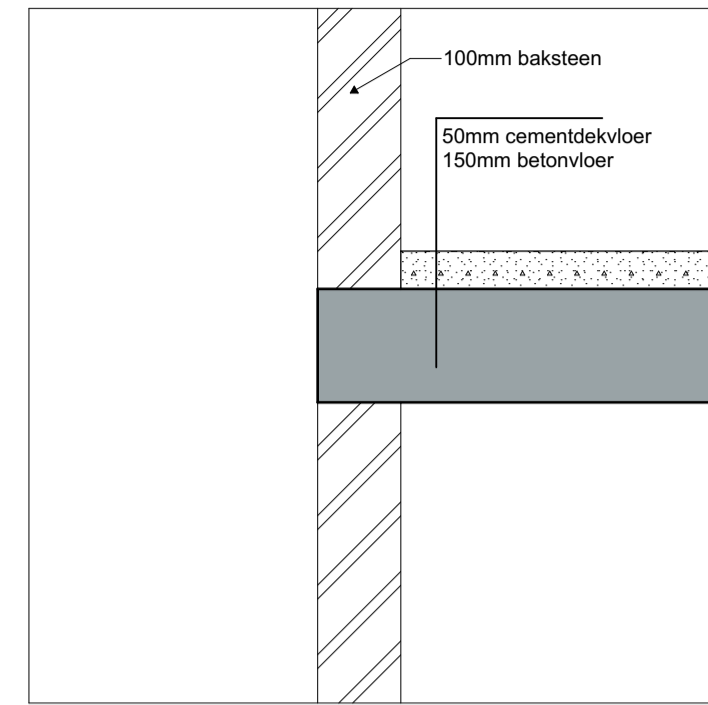
JVDH RUIMTELIJK ONTWERP



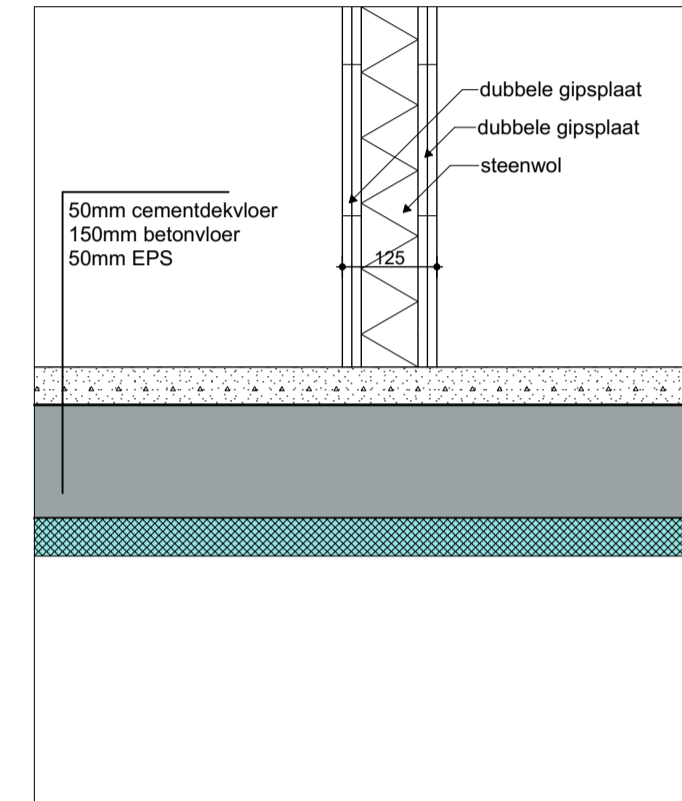
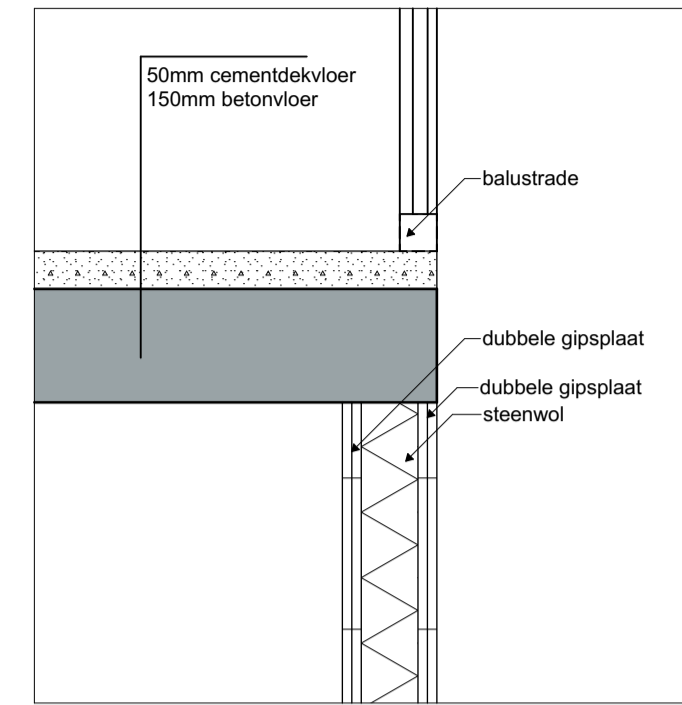
## Principe detaillering ter plaatse van brandcompartimenten



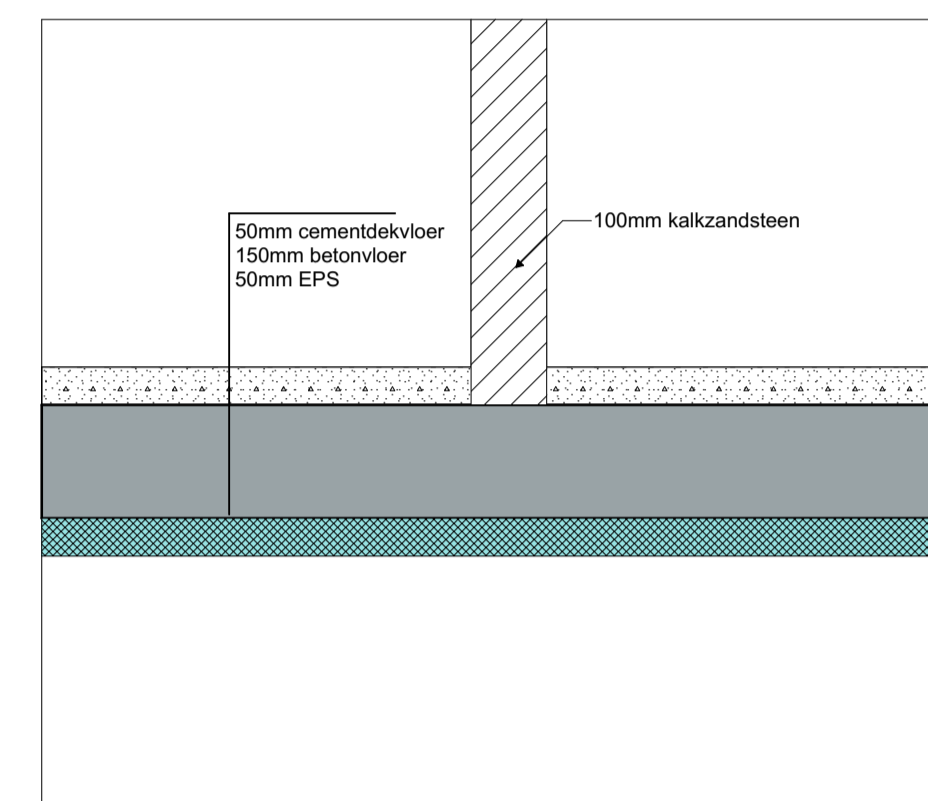
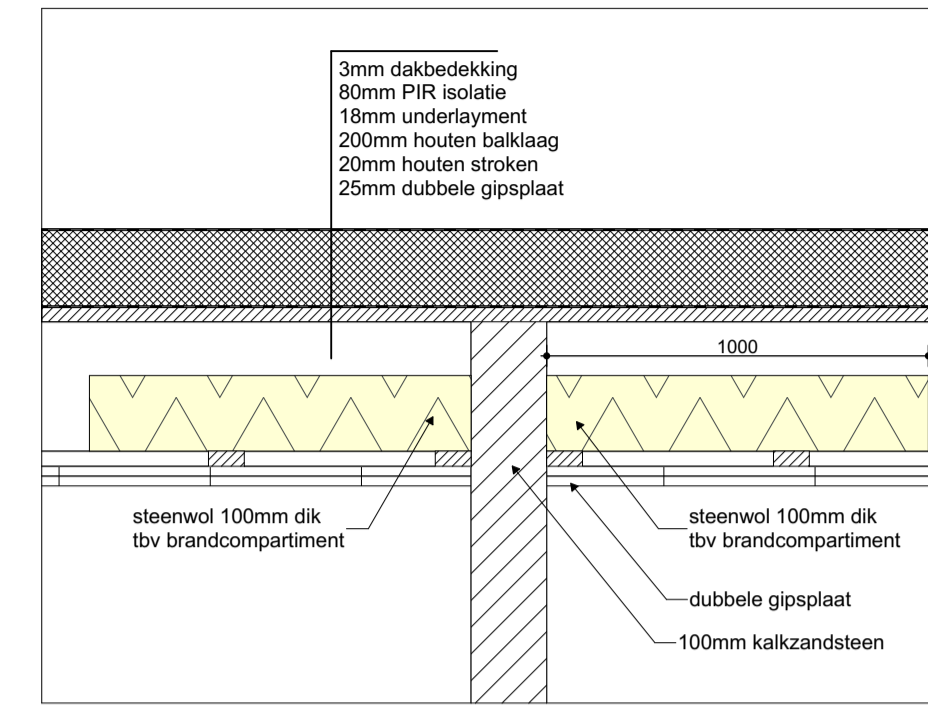
B	Doorsnede B-B Bestaand woonhuis
1:50	



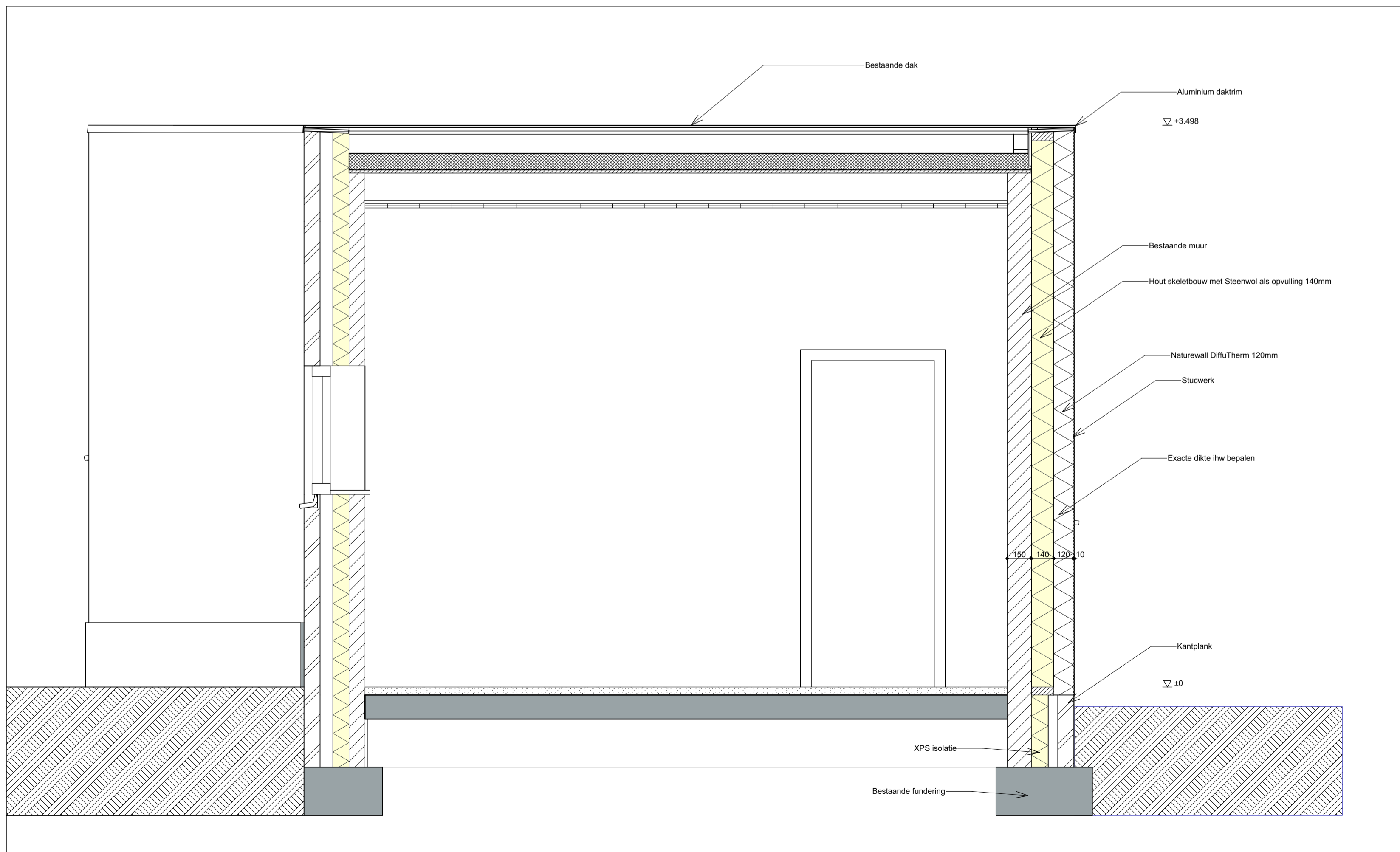
D1	Detail D1
1:10	



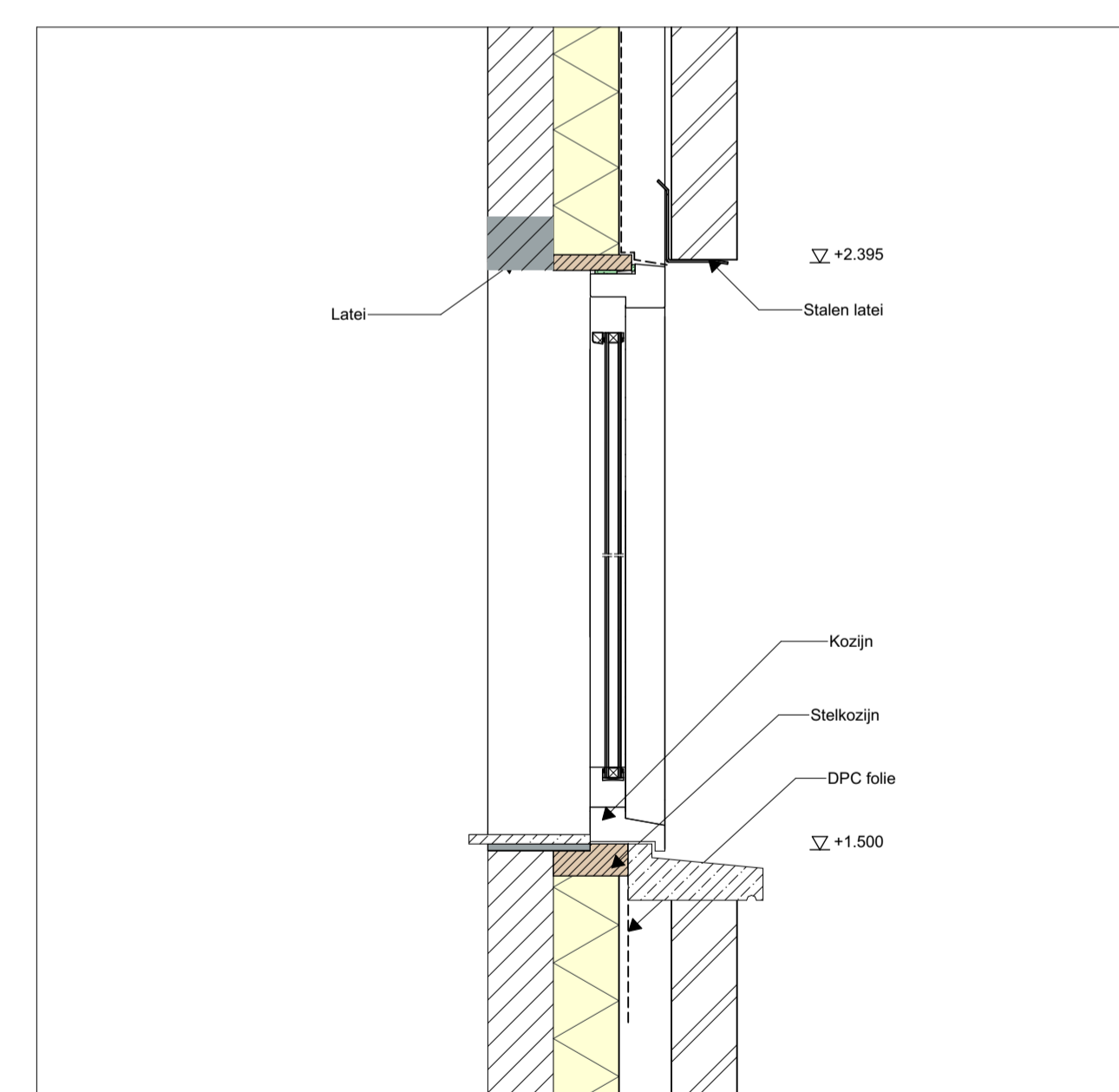
D2	Detail D2
1:10	



D3	Detail D3
1:10	



A	Doorsnede A-A nieuwe situatie - na isolatie van gevel
1:20	



D4	D4 Principedetail nieuw kozijn
1:10	

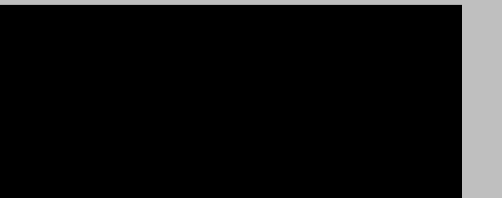


project: **21015**  
 Verbouwing tbv nieuwe woonruimte  
 Vliedenseweg 206-208-208a Vliederveen

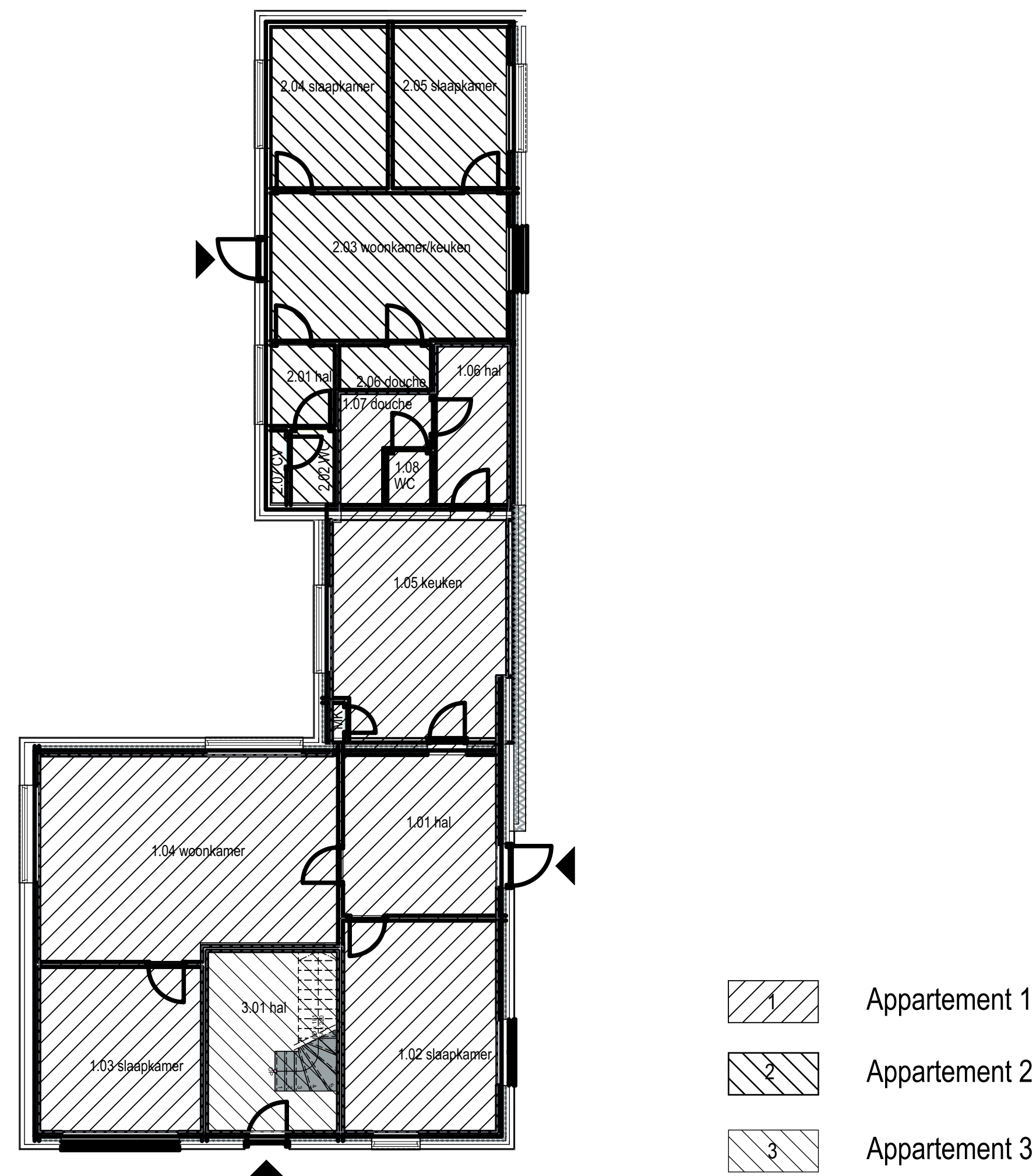


fase: DO  
 onderdeel: Foto's en doorsnede  
 bladnr.: 002  
 datum: 20-5-2022

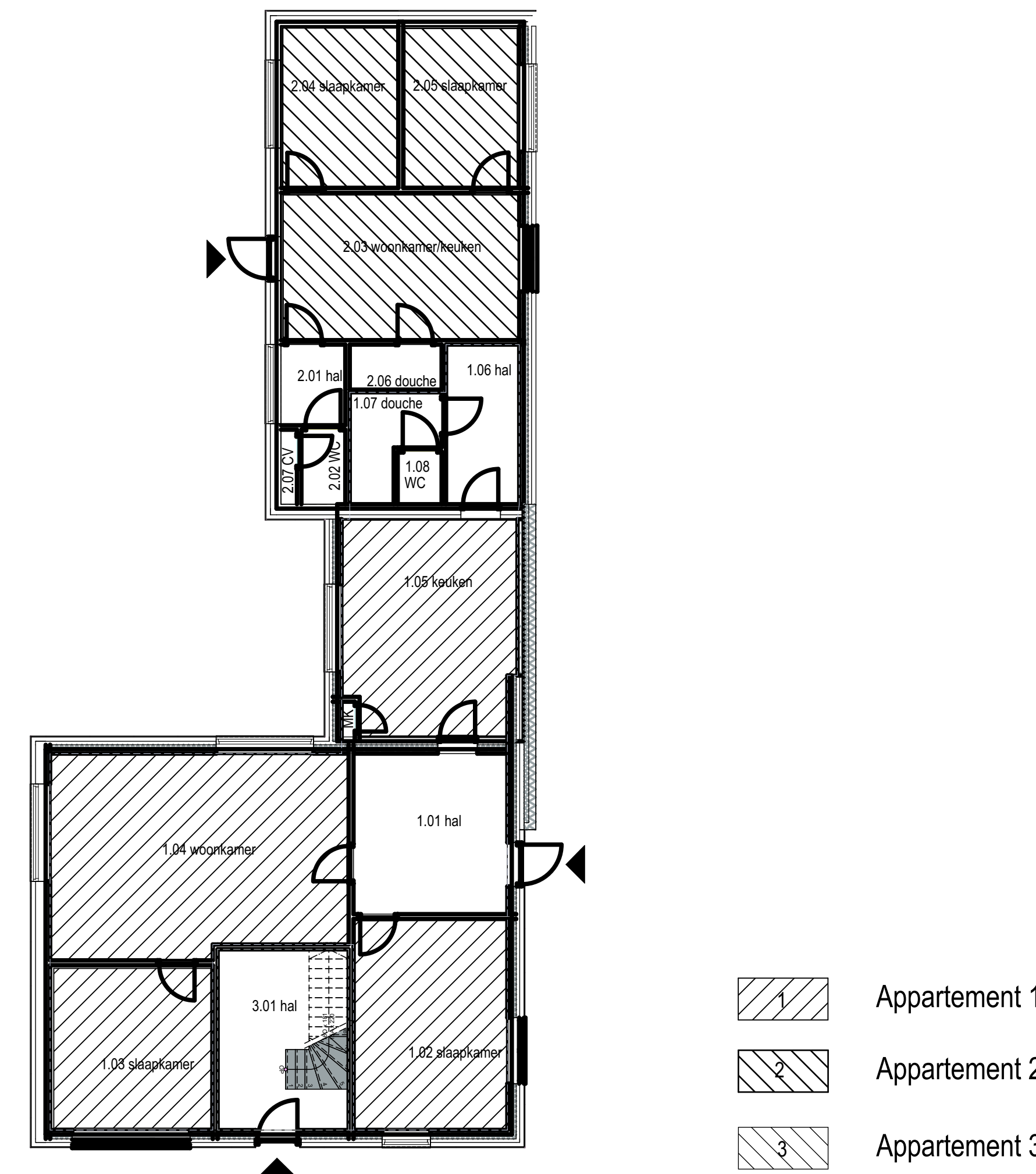
JVDH RUIMTELIJK ONTWERP



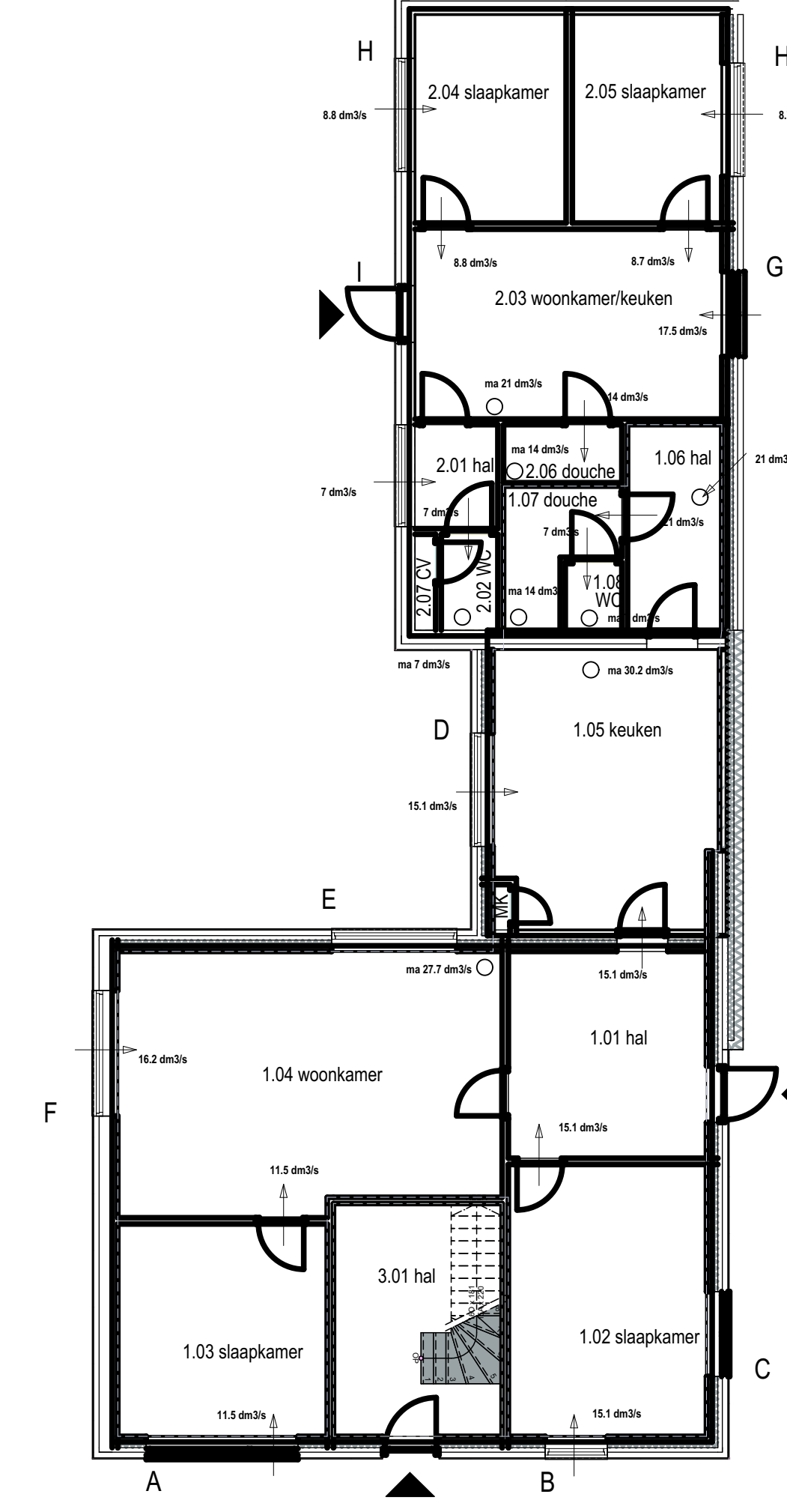




Begane Grond - Gebruiksoppervlakte



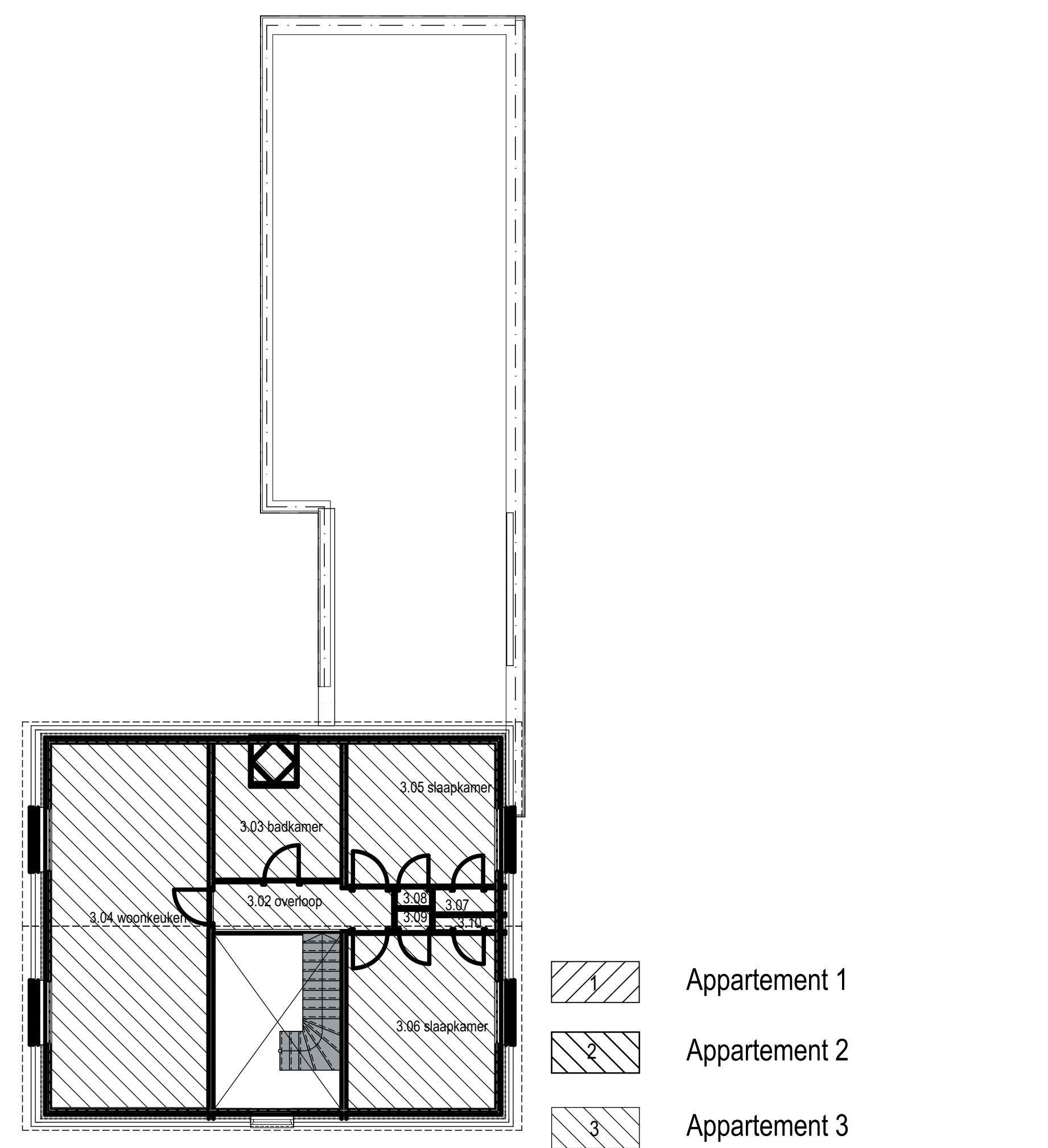
Begane Grond - Verblijfsgebied



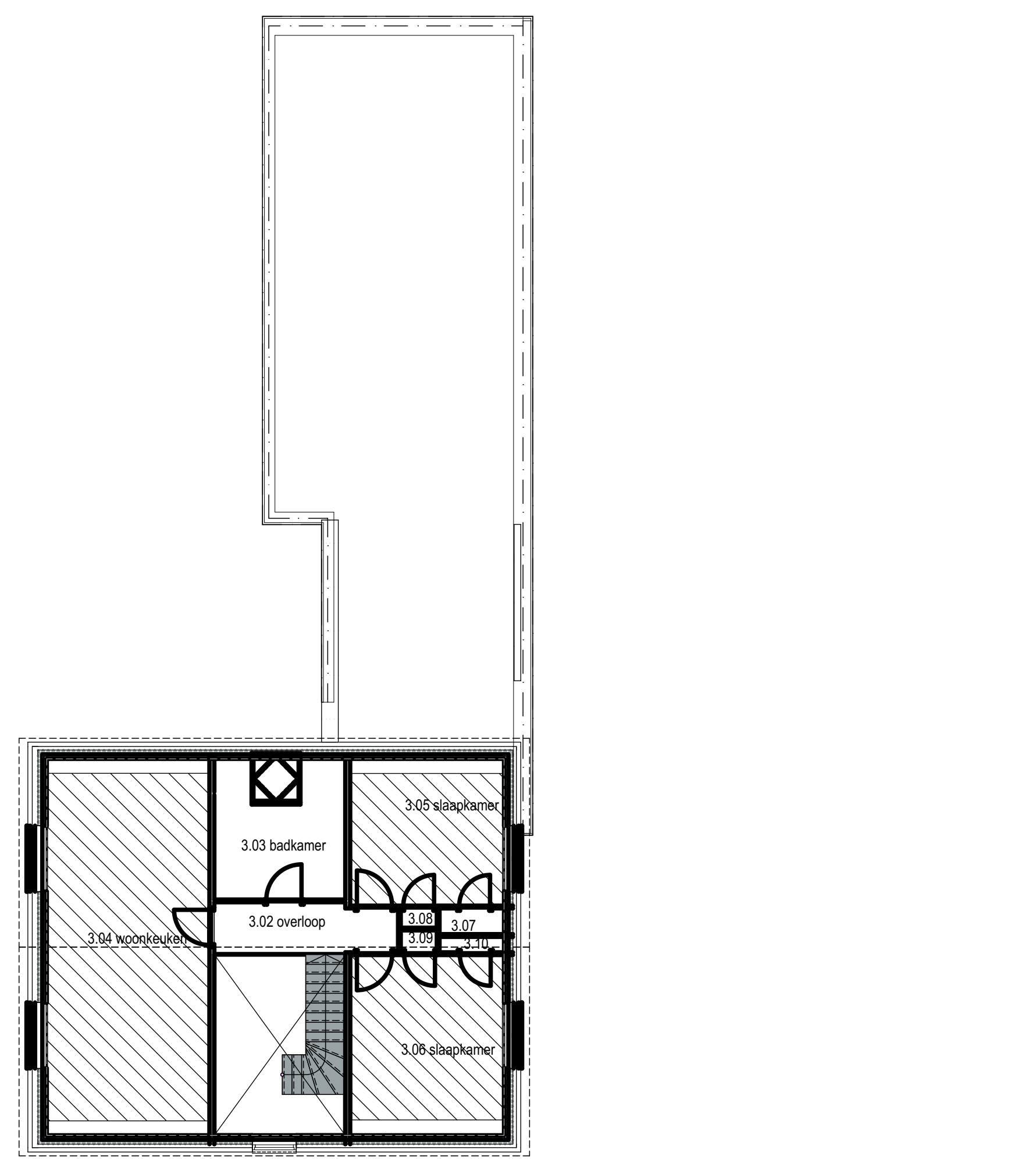
Begane Grond - Ventilatie

Appartement 1 gebruiksoppervlakte			
1.01	verkeersruimte	hal	12,78 m <sup>2</sup>
1.02	verblijfsruimte	slaapkamer	16,80 m <sup>2</sup>
1.03	verblijfsruimte	slaapkamer	13,87 m <sup>2</sup>
1.04	verblijfsruimte	woonkamer	30,81 m <sup>2</sup>
1.05	verblijfsruimte	keuken	19,11 m <sup>2</sup>
1.06	verkeersruimte	hal	6,04 m <sup>2</sup>
1.07	badruimte	badkamer	3,91 m <sup>2</sup>
1.08	toiletteruimte	toilet	1,20 m <sup>2</sup>
1.09	meterruimte	meterkast	0,24 m <sup>2</sup>
<b>totale verblijfsgebied</b>			
1.02	verblijfsruimte	slaapkamer	16,80 m <sup>2</sup>
1.03	verblijfsruimte	slaapkamer	13,87 m <sup>2</sup>
1.04	verblijfsruimte	woonkamer	30,81 m <sup>2</sup>
1.05	verblijfsruimte	keuken	19,11 m <sup>2</sup>
<b>afzonderlijke verblijfsgebieden</b>			
verblijfsgebied 1			
1.02	verblijfsruimte	slaapkamer	16,80 m <sup>2</sup>
verblijfsgebied 2			
1.03	verblijfsruimte	slaapkamer	13,87 m <sup>2</sup>
1.04	verblijfsruimte	woonkamer	44,68 m <sup>2</sup>
verblijfsgebied 3			
1.05	verblijfsruimte	keuken	19,11 m <sup>2</sup>
			19,11 m <sup>2</sup>

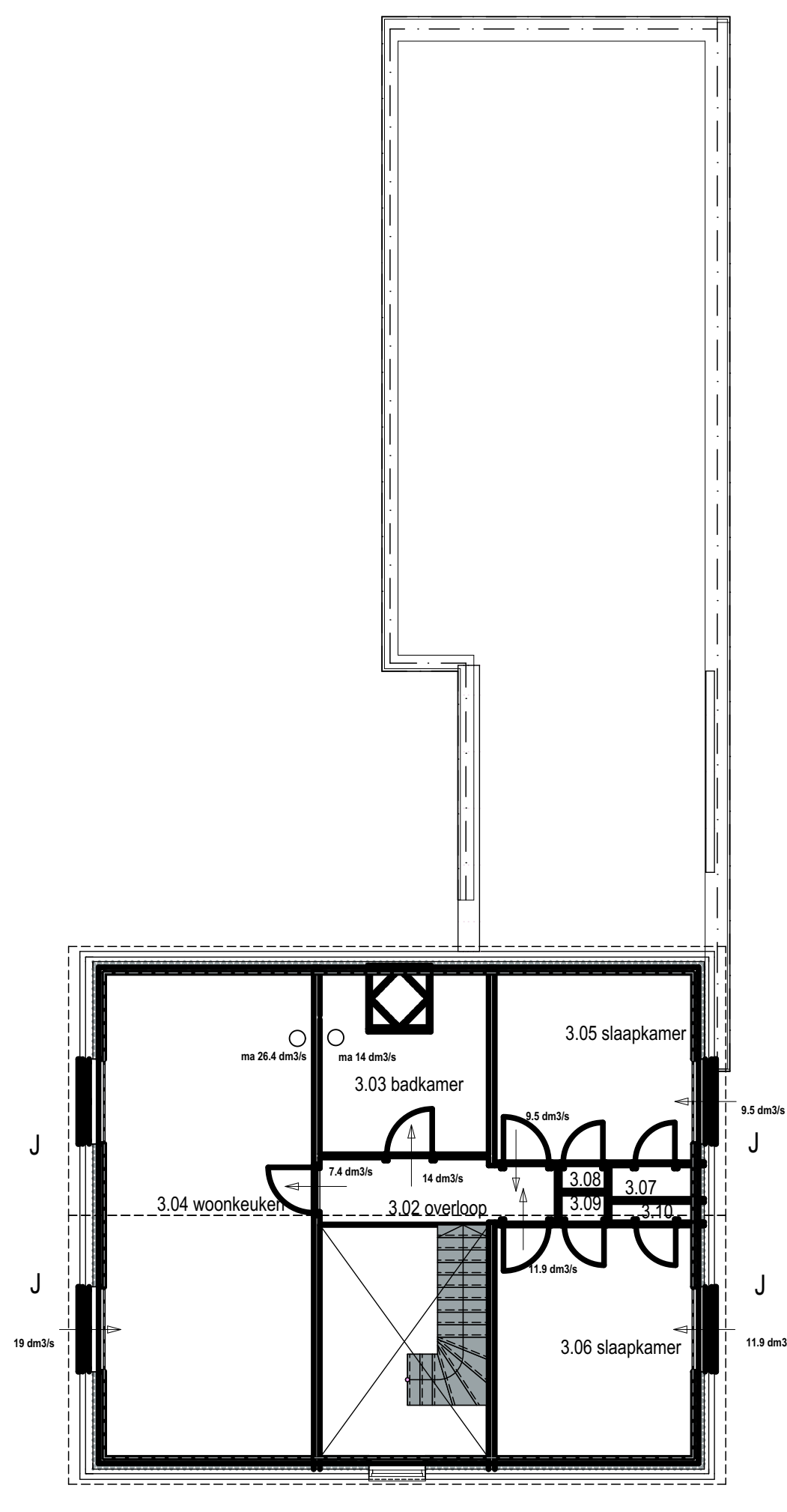
Appartement 2 gebruiksoppervlakte			
2.01	verkeersruimte	hal	2,69 m <sup>2</sup>
2.02	toiletteruimte	toilet	1,69 m <sup>2</sup>
2.03	verblijfsruimte	woonkamer/keuken	18,16 m <sup>2</sup>
2.04	verblijfsruimte	slaapkamer	9,83 m <sup>2</sup>
2.05	verblijfsruimte	slaapkamer	9,72 m <sup>2</sup>
2.06	badruimte	douche	2,14 m <sup>2</sup>
2.07	bergruimte	CV	0,62 m <sup>2</sup>
			44,85 m <sup>2</sup>
<b>totale verblijfsgebied</b>			
2.03	verblijfsruimte	woonkamer/keuken	18,16 m <sup>2</sup>
2.04	verblijfsruimte	slaapkamer	9,83 m <sup>2</sup>
2.05	verblijfsruimte	slaapkamer	9,72 m <sup>2</sup>
			37,71 m <sup>2</sup>
<b>afzonderlijke verblijfsgebieden</b>			
verblijfsgebied 1			
2.03	verblijfsruimte	woonkamer/keuken	18,16 m <sup>2</sup>
2.04	verblijfsruimte	slaapkamer	9,83 m <sup>2</sup>
2.05	verblijfsruimte	slaapkamer	9,72 m <sup>2</sup>
			37,71 m <sup>2</sup>



Verdieping - Gebruiksoppervlakte



Verdieping - Verblijfsgebied



Verdieping - Ventilatie

Appartement 3 gebruiksoppervlakte			
3.01	verkeersruimte	hal	12,25 m <sup>2</sup>
3.02	verkeersruimte	overloop	4,60 m <sup>2</sup>
3.03	badruimte	badkamer	9,54 m <sup>2</sup>
3.04	verblijfsruimte	woonkamer/keuken	31,67 m <sup>2</sup>
3.05	verblijfsruimte	slaapkamer	11,69 m <sup>2</sup>
3.06	verblijfsruimte	slaapkamer	14,35 m <sup>2</sup>
3.07	bergruimte	kast	0,86 m <sup>2</sup>
3.08	bergruimte	kast	0,36 m <sup>2</sup>
3.09	bergruimte	kast	0,41 m <sup>2</sup>
3.10	bergruimte	kast	0,52 m <sup>2</sup>
			86,25 m <sup>2</sup>
<b>totale verblijfsgebied</b>			
3.04	verblijfsruimte	woonkamer/keuken	29,35 m <sup>2</sup>
3.05	verblijfsruimte	slaapkamer	10,59 m <sup>2</sup>
3.06	verblijfsruimte	slaapkamer	13,25 m <sup>2</sup>
			53,19 m <sup>2</sup>
<b>afzonderlijke verblijfsgebieden</b>			
verblijfsgebied 1			
3.04	verblijfsruimte	woonkamer/keuken	29,35 m <sup>2</sup>
			29,35 m <sup>2</sup>
verblijfsgebied 2			
3.05	verblijfsruimte	slaapkamer	10,59 m <sup>2</sup>
			10,59 m <sup>2</sup>
verblijfsgebied 3			
3.06	verblijfsruimte	slaapkamer	13,25 m <sup>2</sup>
			13,25 m <sup>2</sup>

Voor gehele berekening incl. verblijfsgebied, daglicht, spui en ventilatie zie rapportage in bijlage