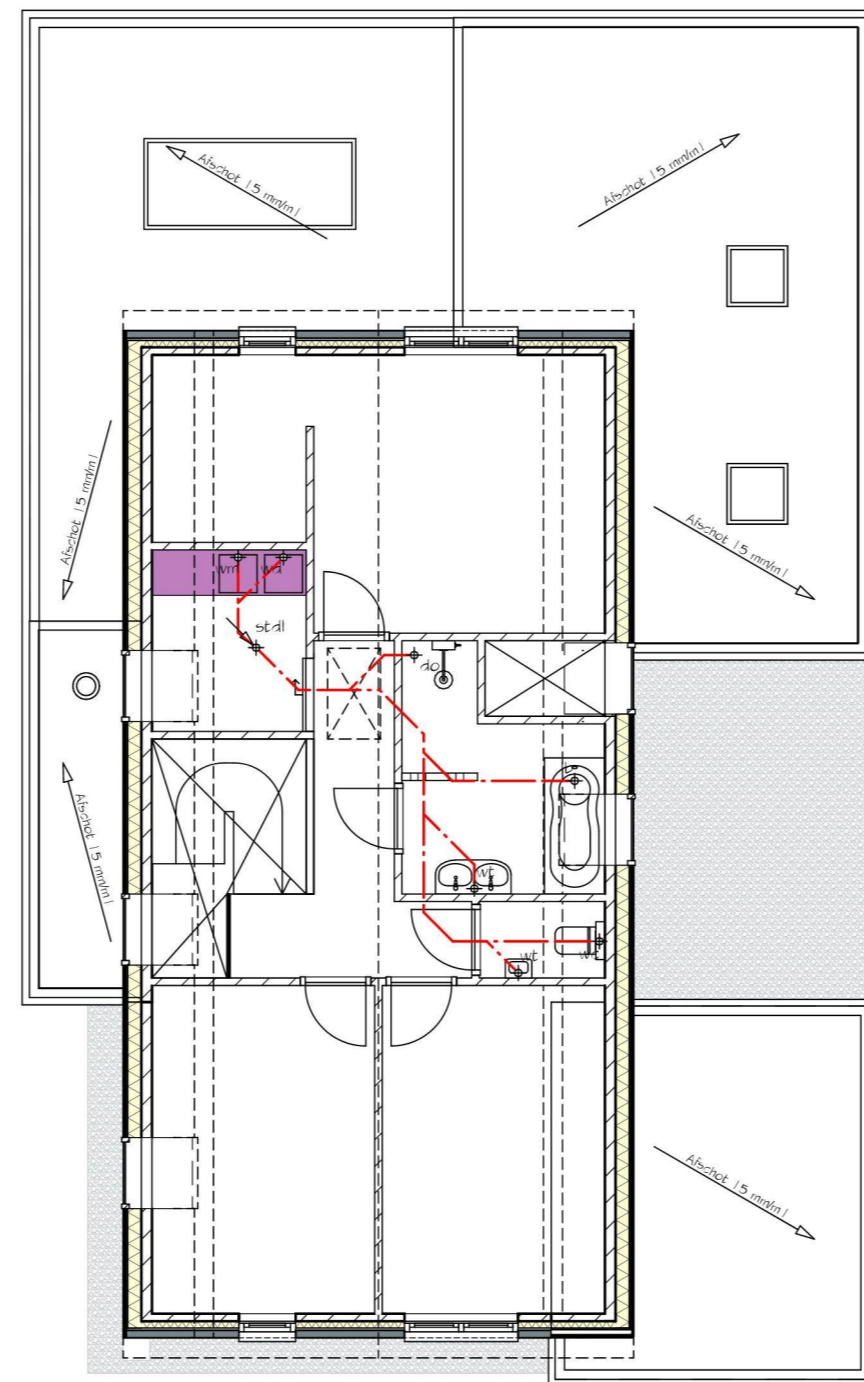


Begane grond



Verdieping

RENVOOI Installaties/hwa:

o.s.	= Ontstoppingsstuk	
t.s.k.	= Terugslagklep	
w.t.	= Wastafel	0,5 l/s
s.t.l.	= Standleiding	
w.c.	= Toilet	2,0 l/s
w.p.	= Warmtepomp	2,5 l/s
w.m.	= Wasmachine	0,75 l/s
v.m.	= Vaatwasmachine	0,75 l/s
s.b.	= Spoelbak	0,75 l/s
do.	= Douche	0,5 l/s
l.b.	= Ligbad	1,0 l/s
o.b.l.	= Ont- en beluchtingsleiding	
s.p.	= Schroefput	1,0 l/s
- - -	= WVA bruin (afvoer vuilwater)	
- - -	= HWA grijs (afvoer hemelwater)	
hemelwaterafvoer uitvoeren in gecoat zink, standleidingen voorzien van bladafscheiders optie: verdeckte goten in overleg met leverancier.		

BOUWSTUDIO 
ONTWERP & ADVIES

SIEBENSTRAAT 17, 6035 BD OSPEL | +31 (0)495 630 667 | WWW.BOUWSTUDIO8012.NL | INFO@BOUWSTUDIO8012.NL

PROJECT:	NIEUWBOU WOONHUIS	PROJECTNR:	REVISIE:
ONDERDEEL:	HWA/WVA PLAN	00-166	A:
STATUS:	OMGEVINGSVERGUNNING		B:
OPDRACHTGEVER:		TEKENINGNR:	C:
	6035 CN OSPEL	DO-006	D:
			E:

GET: JDB

DATUM: 22-11-2021

SCHAAL: 1:100

PAPIERFORMAAT: A2