

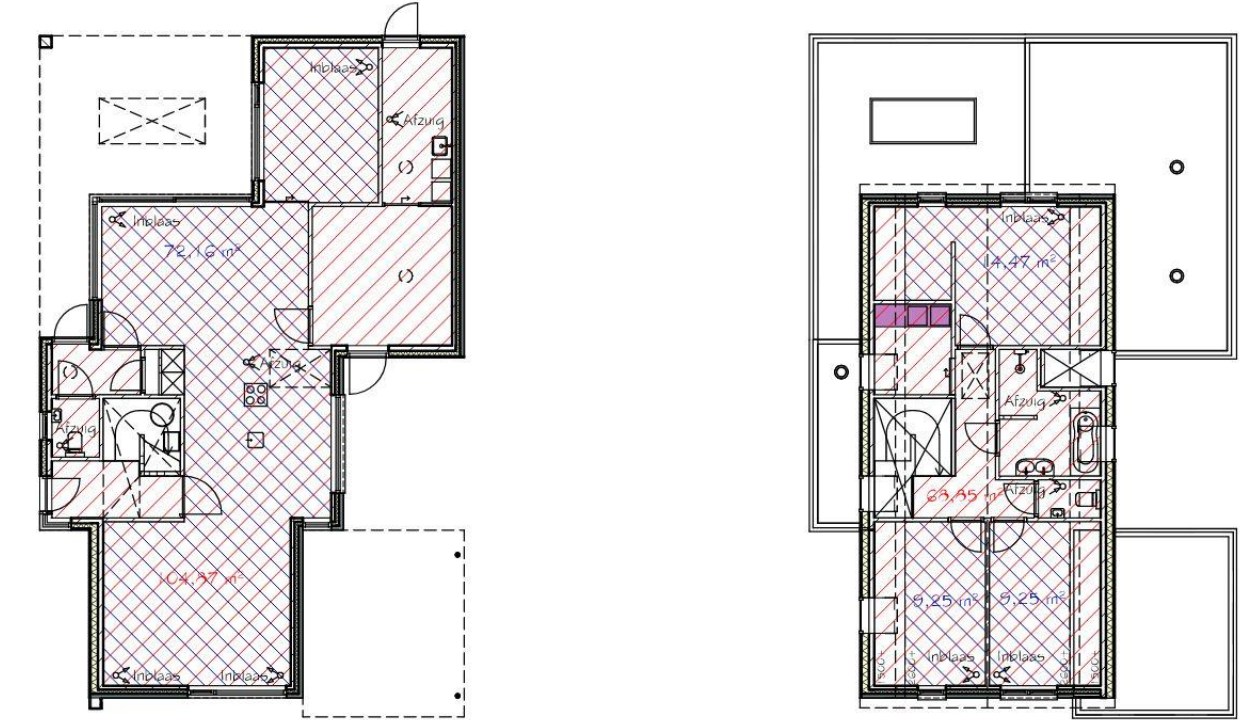


Linkergevel

Voorgevel

Rechtegevel

Achtergevel



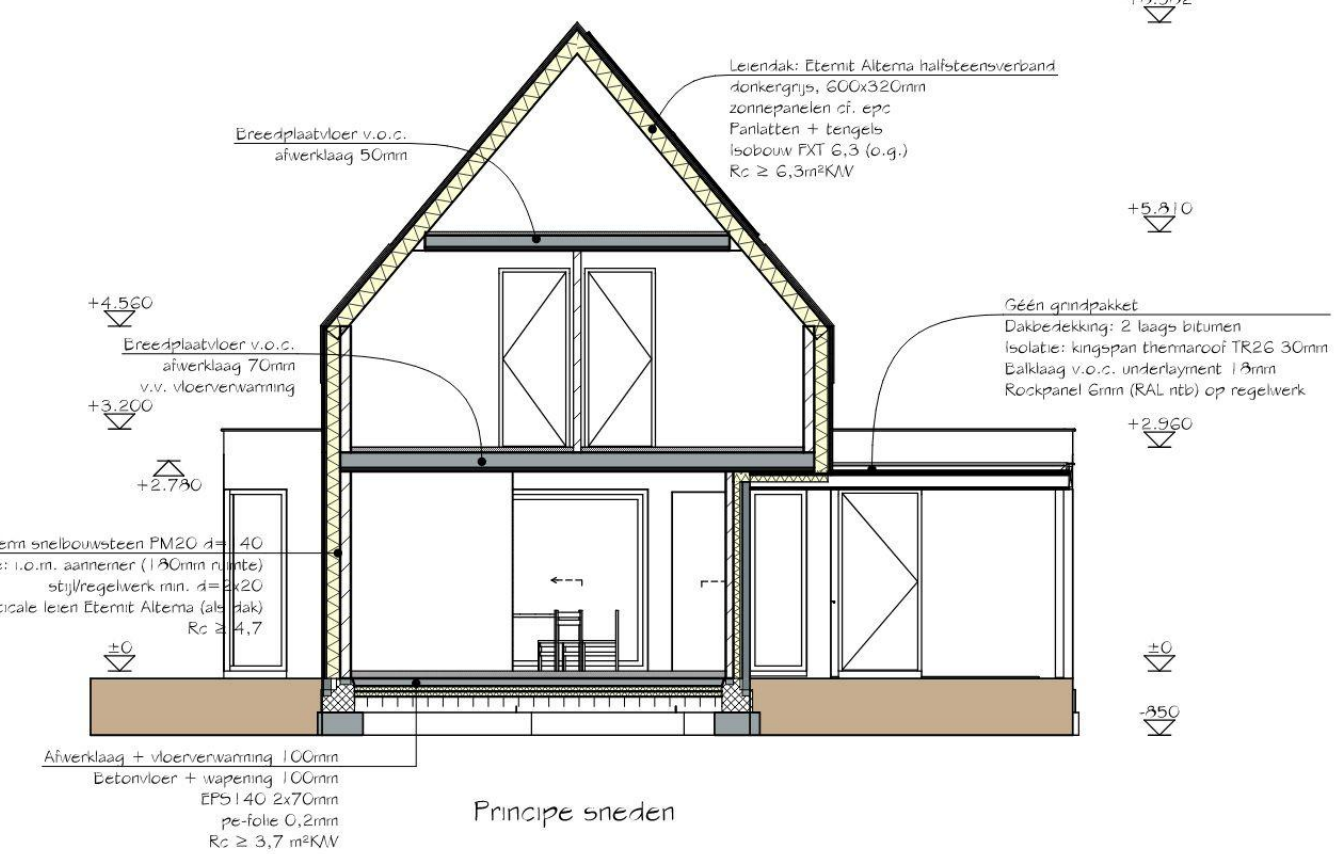
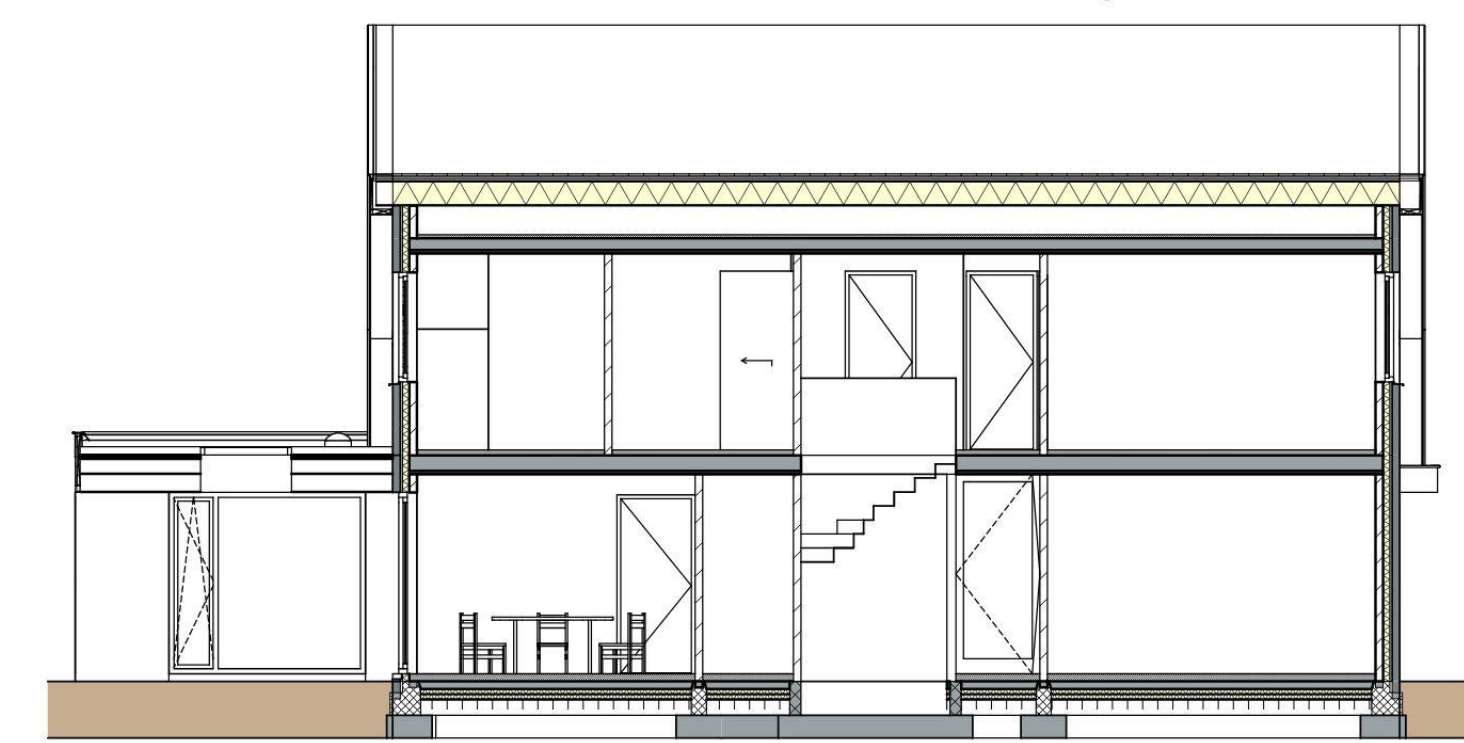
Begane grond GONG + Ventilatie

1e verdieping GONG + Ventilatie

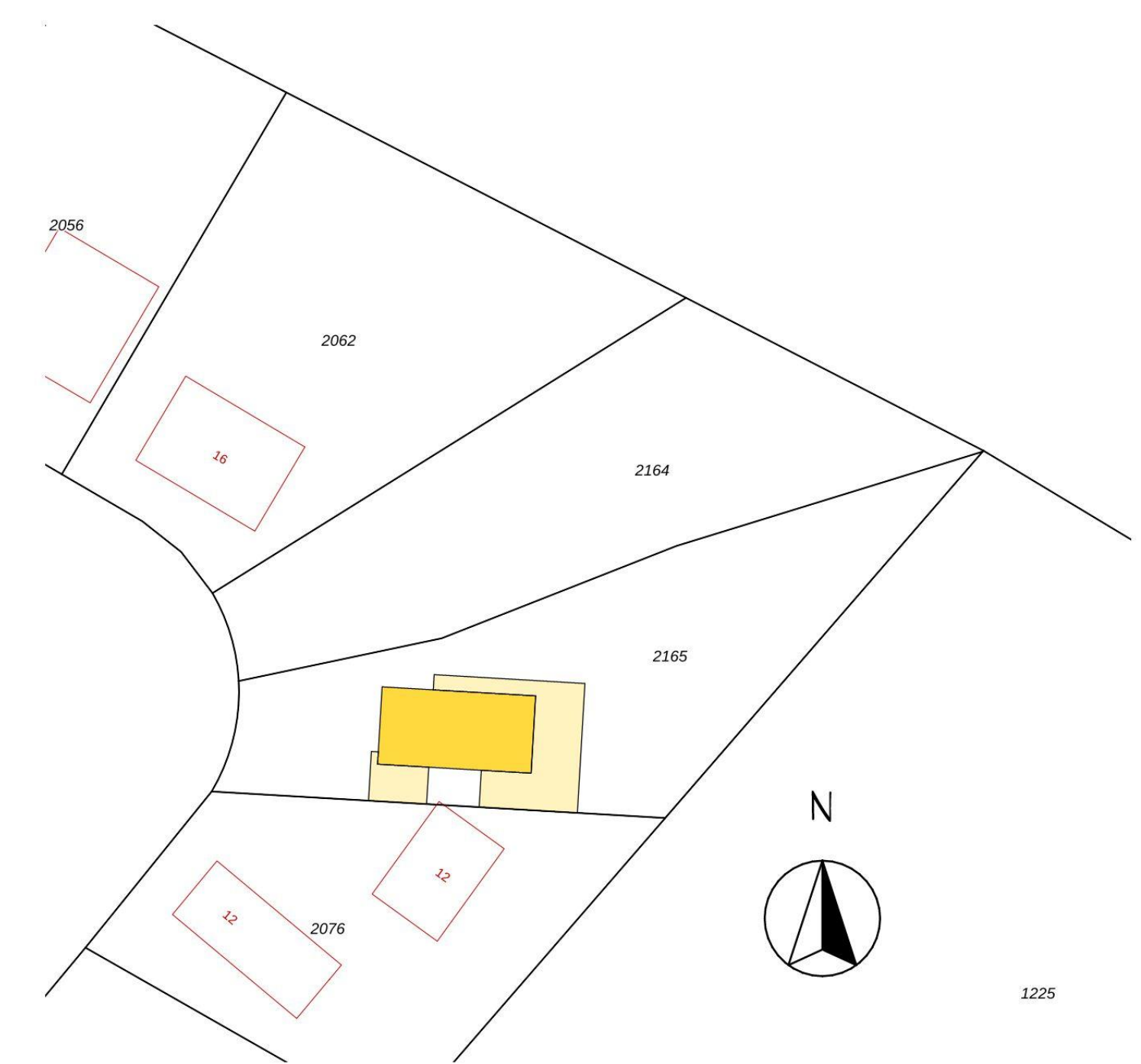
■ = Verlijingsgebied voorlichte 72,2m²
 ■ = Gebruiksoppervlakte voorlichte 104,5m²
 Licht(over)stroming volgens opgave/berekening installateur
 Vrije doorgaat onder deuren: min. 900x20mm

RUIMTE RENVOOI

Nr.	Naam	Benoemde ruimte	Netto vloeropp. [m²]	Gebruiksopp. (1500+) [m²]	Ruimte ventilatie [dm³/s]
0.01	Woonkamer	Verlijingsruimte	21,53	21,53	15,07
0.02	Leefkeuken	Verlijingsruimte	39,09	39,09	26,66
0.03	Speelkamer	Verlijingsruimte	12,42	12,42	9,70
0.04	Berging	Bergruimte	13,62	13,62	0,00
0.05	Eetkeuken	Bergruimte	7,53	7,53	0,00
0.06	Entree	Verkeersruimte	4,70	4,70	3,29
0.07	Portaal	Verkeersruimte	2,32	2,32	1,93
0.09	WC	Toiletterruimte	1,95	1,95	7,00
1.01	Slaapkamer	Verlijingsruimte	19,32	19,32	13,53
1.02	Slaapkamer	Verlijingsruimte	12,73	12,73	9,95
1.03	Slaapkamer	Verlijingsruimte	12,73	12,73	9,95
1.04	Bergkamer	Bergruimte	4,90	4,90	0,00
1.05	Badkamer	Badruimte	7,25	7,25	14,00
1.06	Wc	Toiletterruimte	1,63	1,63	7,00
1.07	Overloop	Verkeersruimte	7,03	7,03	4,92



Principe sneden



SITUATIE
 Gemeente Nedeveert
 Gemeentecode - sectie - nummer
 NDW00 - M - 2165
 6035 CN

ALGEMEEN

Er dient gebouwd te worden volgens het geldende bouwbesluit en normen die dit bouwwerk betreffen. Alle maatvoering in het werk controleren en bepalen. Alle maten in millimeters. Alle beton-, staal- en houtconstructies incl. verankeringen oF berekeningen constr. Dilataties in metselwerk binnen- en buitenwerk vlg. opgave constructeur/leverancier. Berekeningen te leveren en aan te brengen ventilatie- en roolings installatie vlg. tekening, berekening en leidingsschema's van desbetreffende installateurs en adviseurs. Overnemen van digitale gegevens geheel op eigen verantwoording. Digitale vastheid tekening zelf te controleren. Deze tekening mag zonder schriftelijke toestemming niet worden gereproduceerd. Op al onze opdrachten is DNR2011 van toepassing.

BOUWBEESLUIT

Electriciteits - en noodstroomvoorzieningen vlg. NEN 1010
 Bijdrage tot brandvoortplanting constructie vlns NEN-EN 1350-1-1
 Bijdrage tot brandvoortplanting trappen, vloeren en/of hellingsbaan vlg. NEN-EN 1350-1-1
 Inbraakverhoedende vlg. NEN 5096 en NEN 5397
 Geluidwering vlg. NEN 5077 en NPR 5073
 Vochtwerking vlg. NEN 2773 en NPR 2652
 Riolering vlg. NEN 3215 en NPR 3216
 Ventilatie vlg. NEN 1037 en NPR 1033
 Uwendige scheidingsconstructie en binnenwanden vlg. NEN 5077 en NEN 1070
 Drinkwater- en warmwatervoorzieningen vlg. NEN 1006
 Daglichttoetreding vlg. NEN 2057
 Meterruimte vlg. NEN 2763
 Thermische isolatie vlg. NEN 1063
 Beperking van lichtdoorlatendheid vlg. NEN 2636
 Energieprestatie vlg. NEN 5123 en NPR 5129

BOUWSTUDIO 8@12
 ONTWERP & ADVIES

SIEBENSTRAAT 17, 6035 BD OSPEL +31 (0)495 630 667 WWW.BOUWSTUDIO8@12.NL INFO@BOUWSTUDIO8@12.NL	
PROJECT:	NIEUWBOUW WOONHUIS
ONDERDEEL:	BESTEMTENEING
STATUS:	OMGEVINGSVERGUNNING
OPDRACHTGEVER:	6035 CN OSPEL
PROJECTNR:	00-166
REVISIE:	11-01-2021
TEKENINGNR:	DO-001

Begane grond

Verdieping

Dakaanzicht