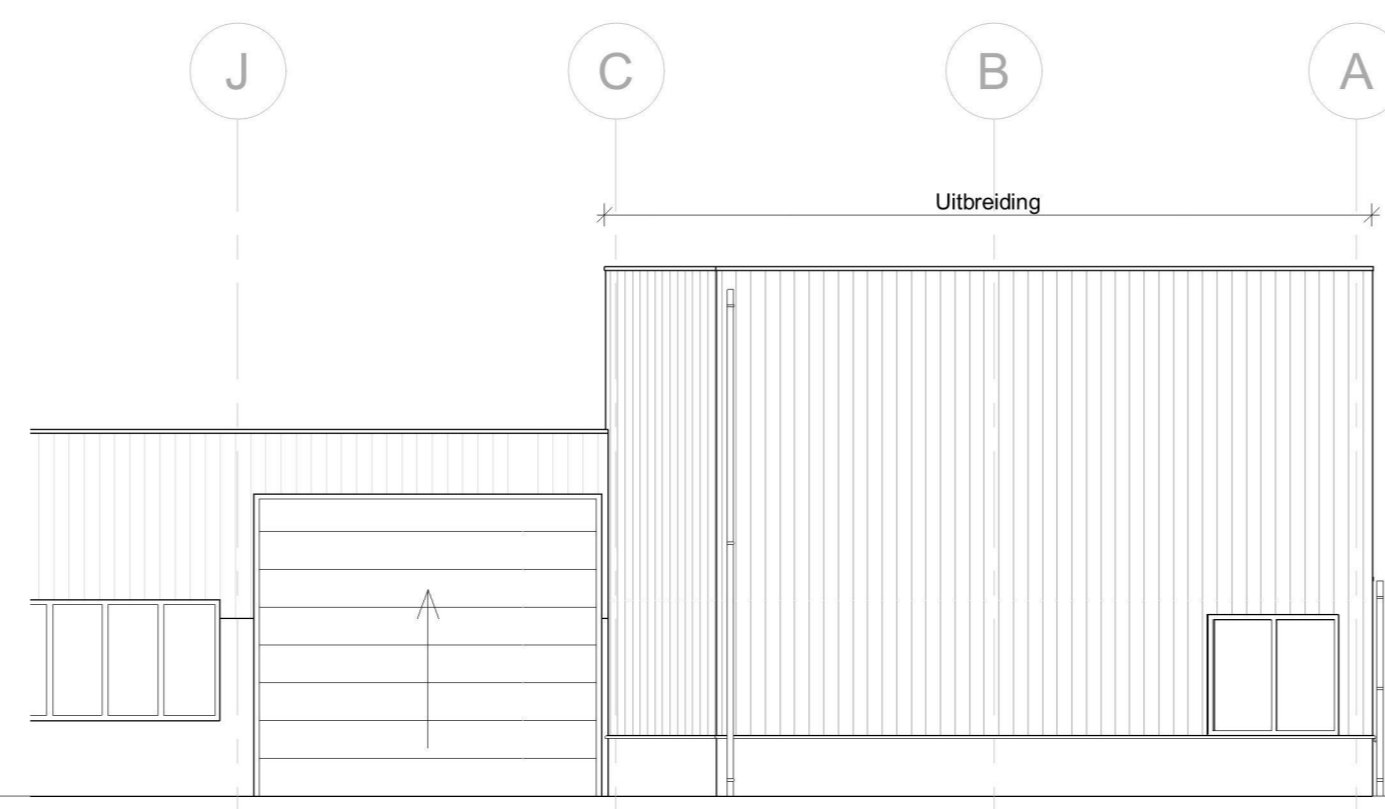
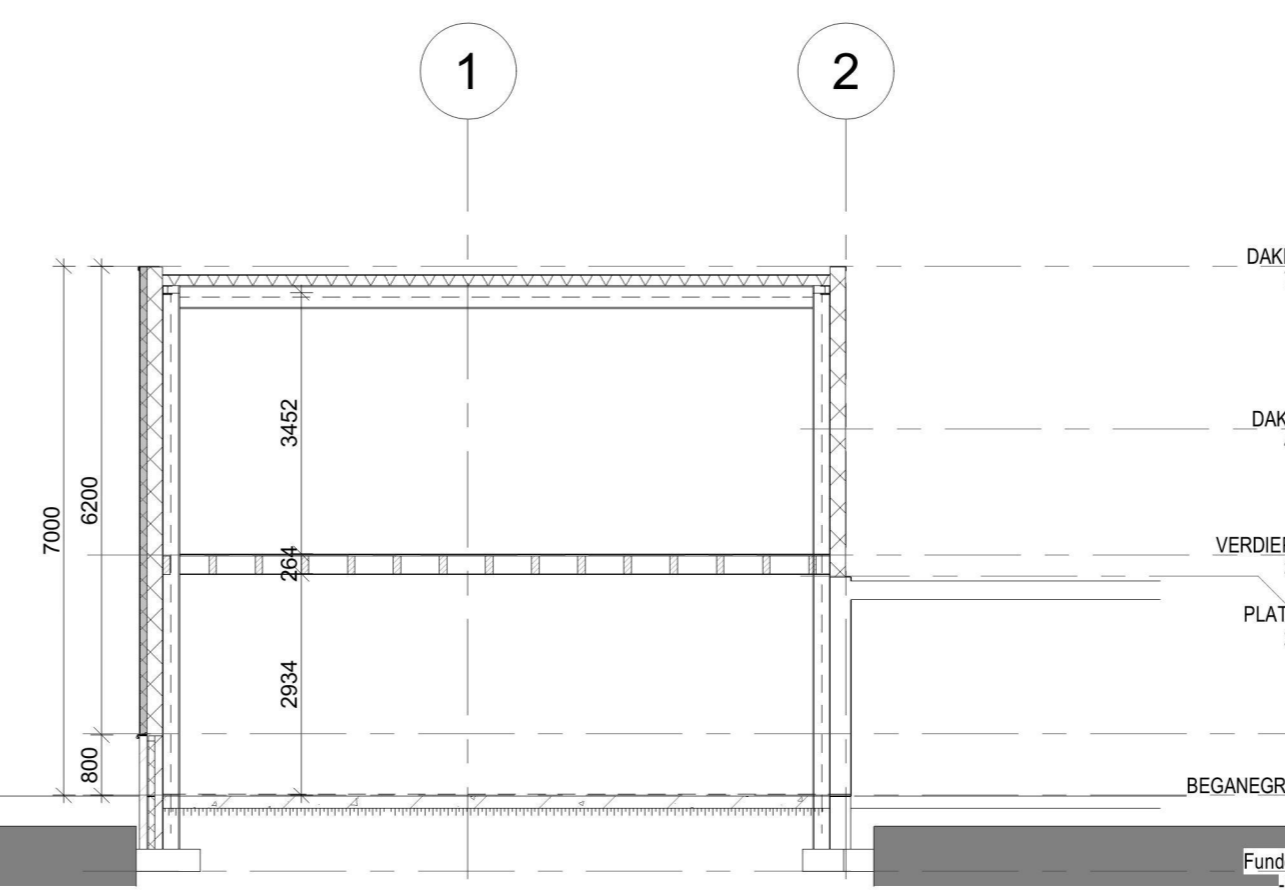


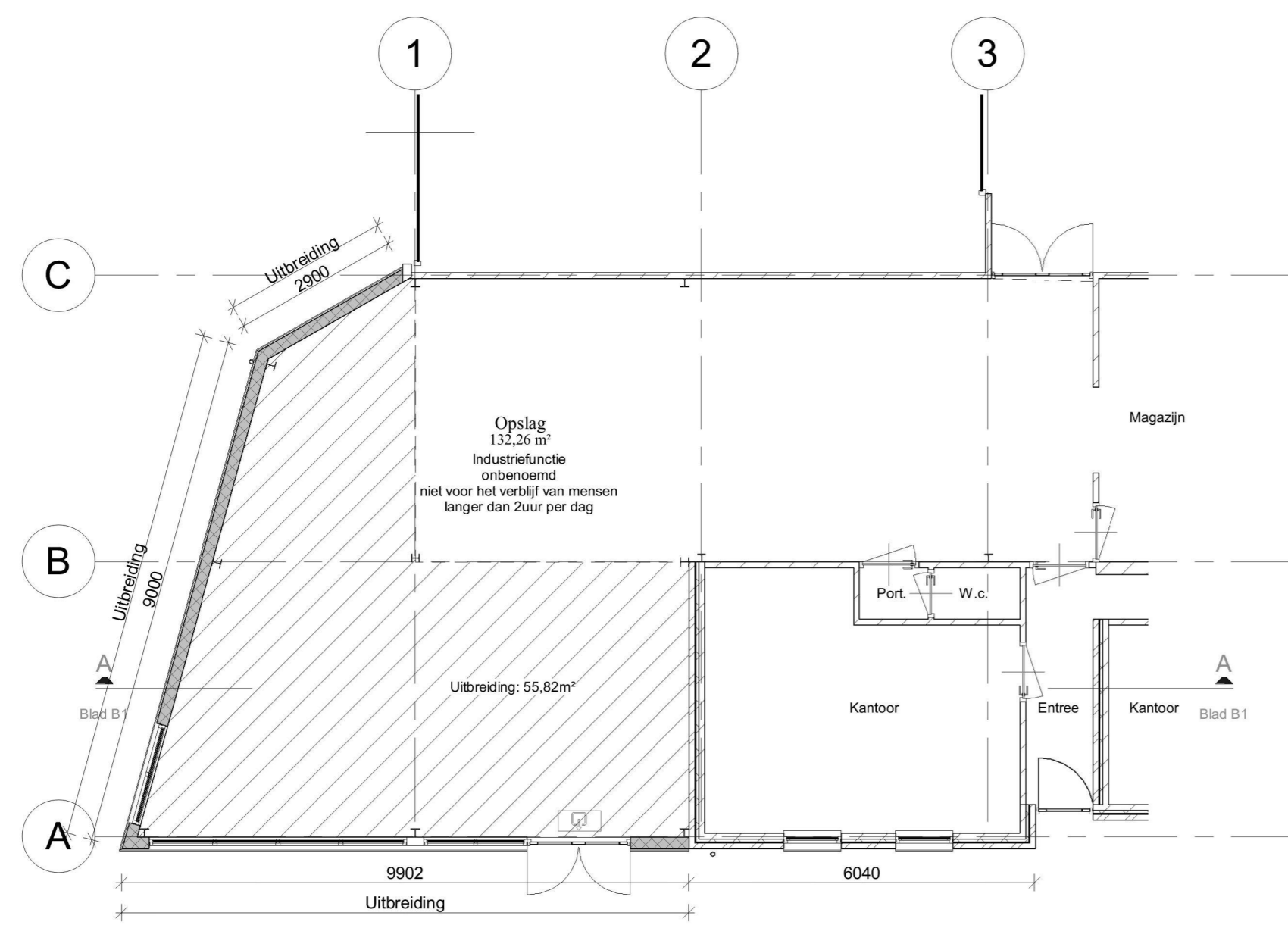
VOORGEVEL



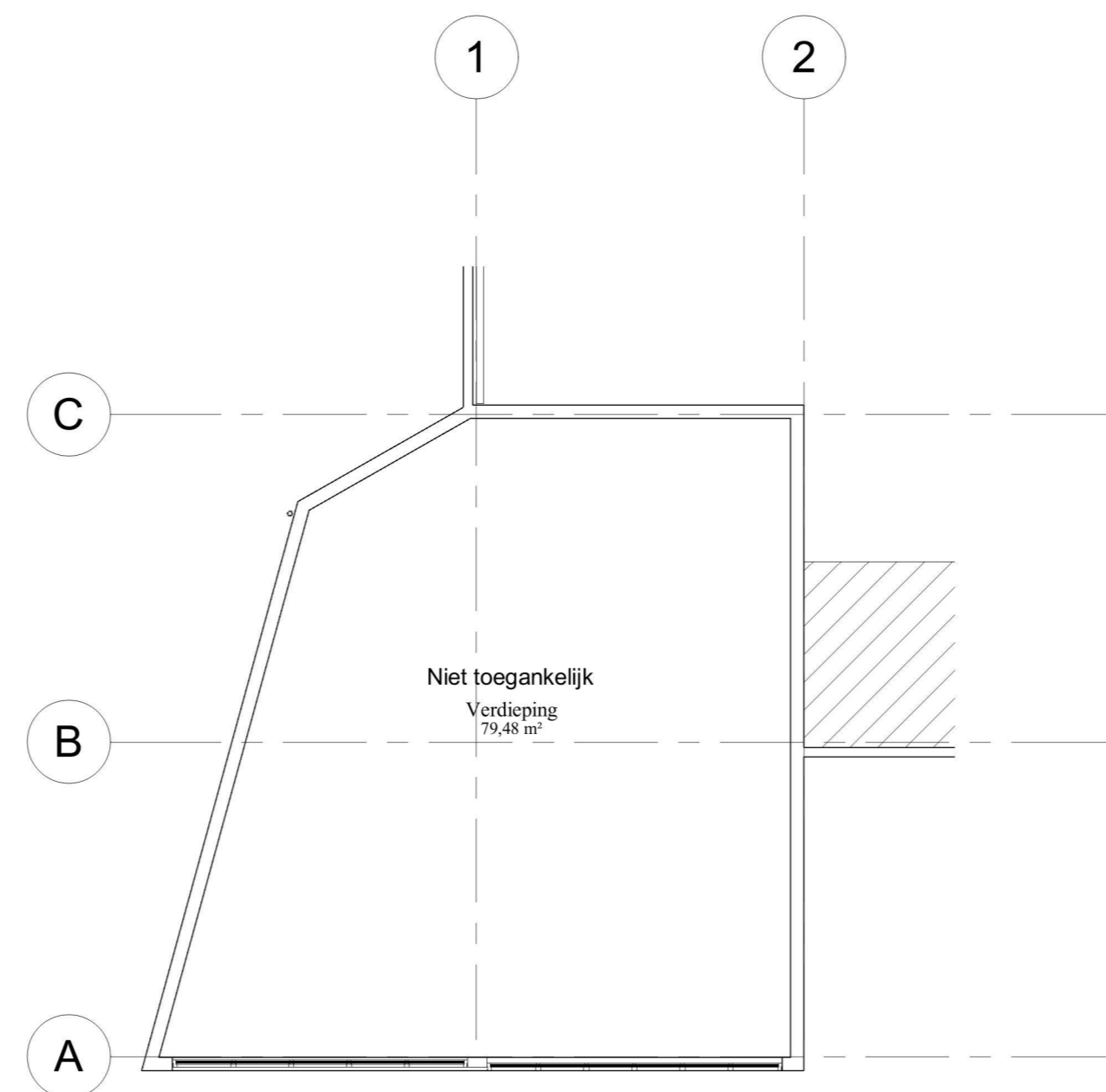
LINKERGEVEL



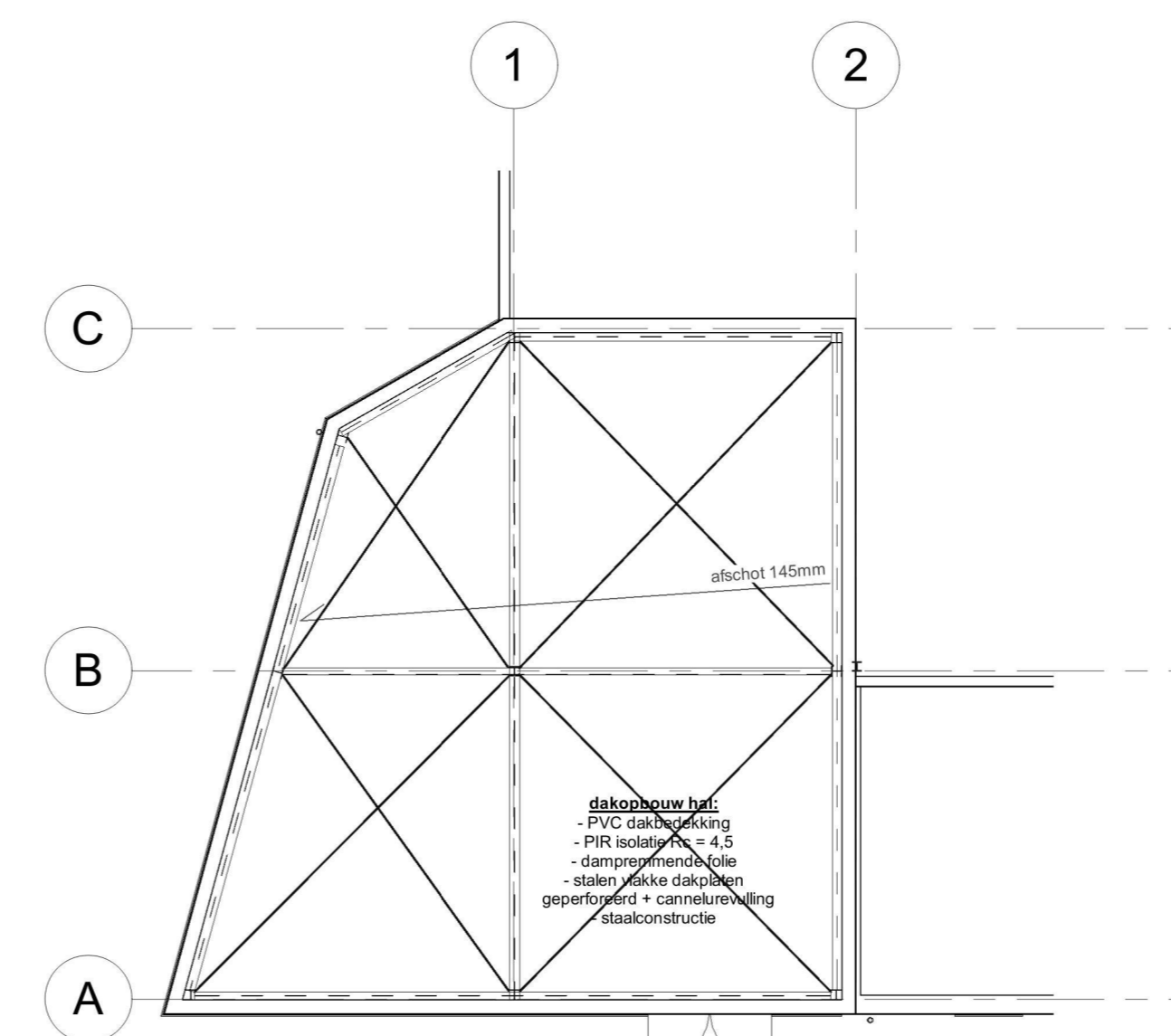
DOORSNEDE A



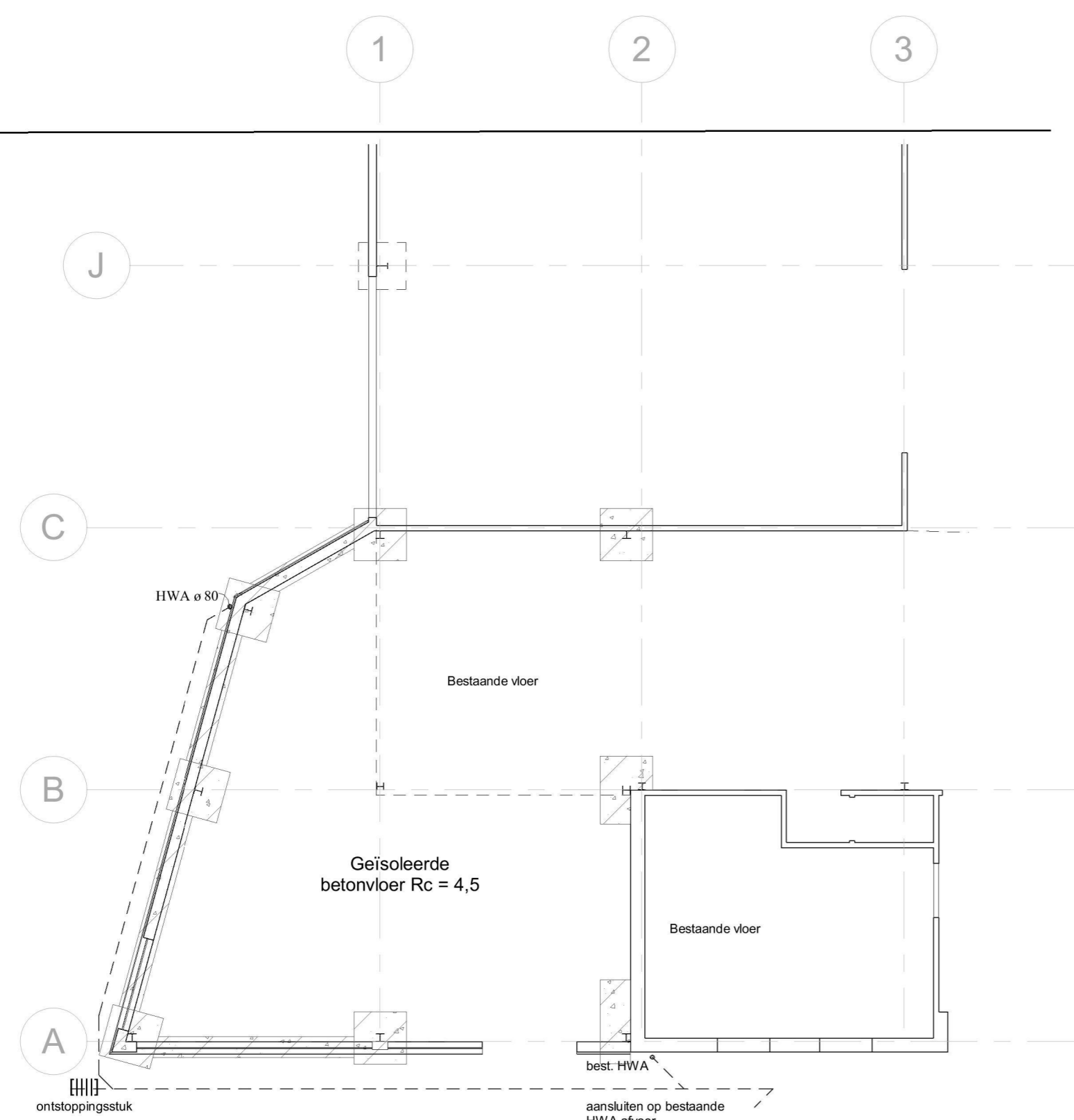
BEGANEGROND



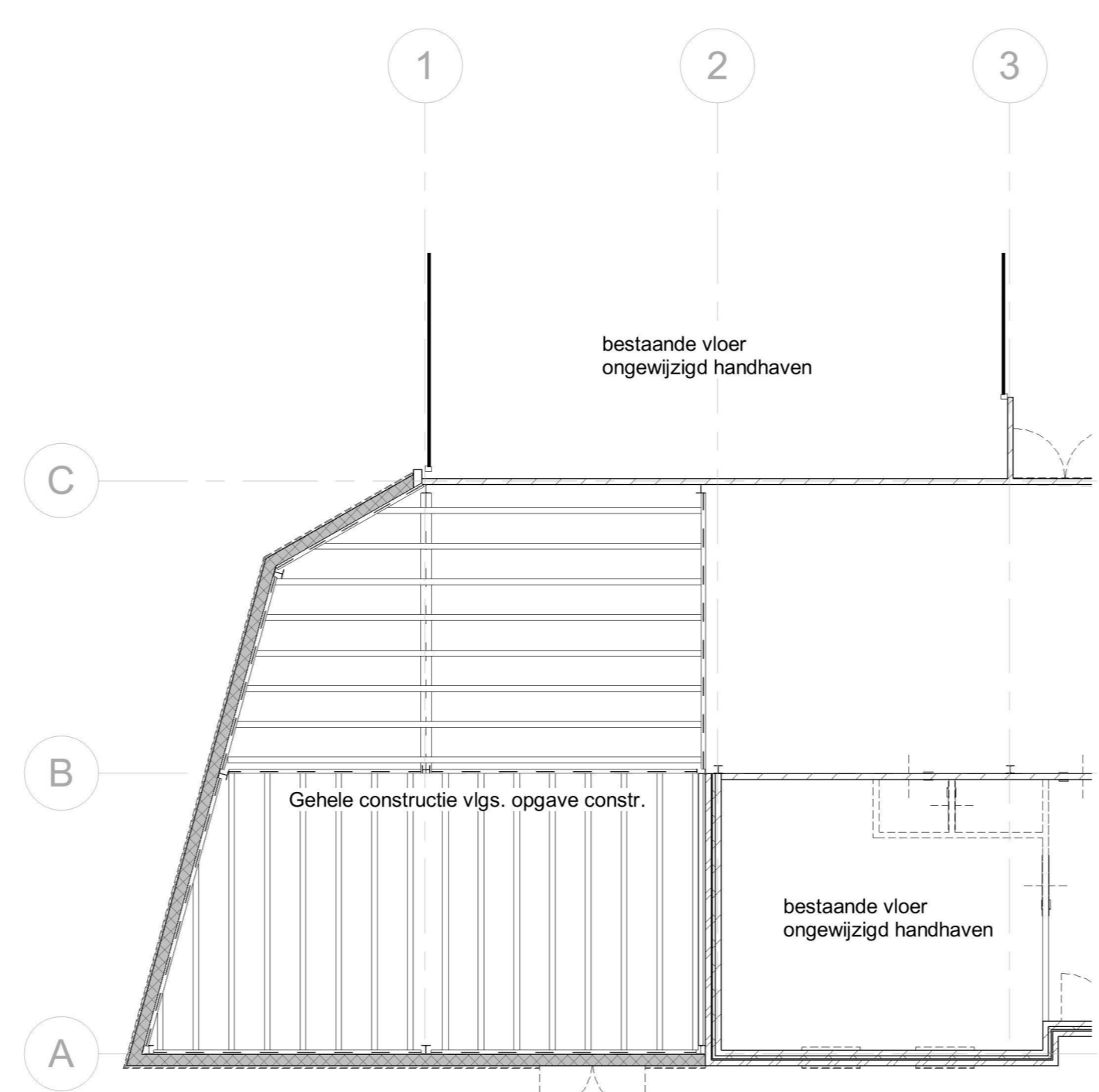
VERDIEPING



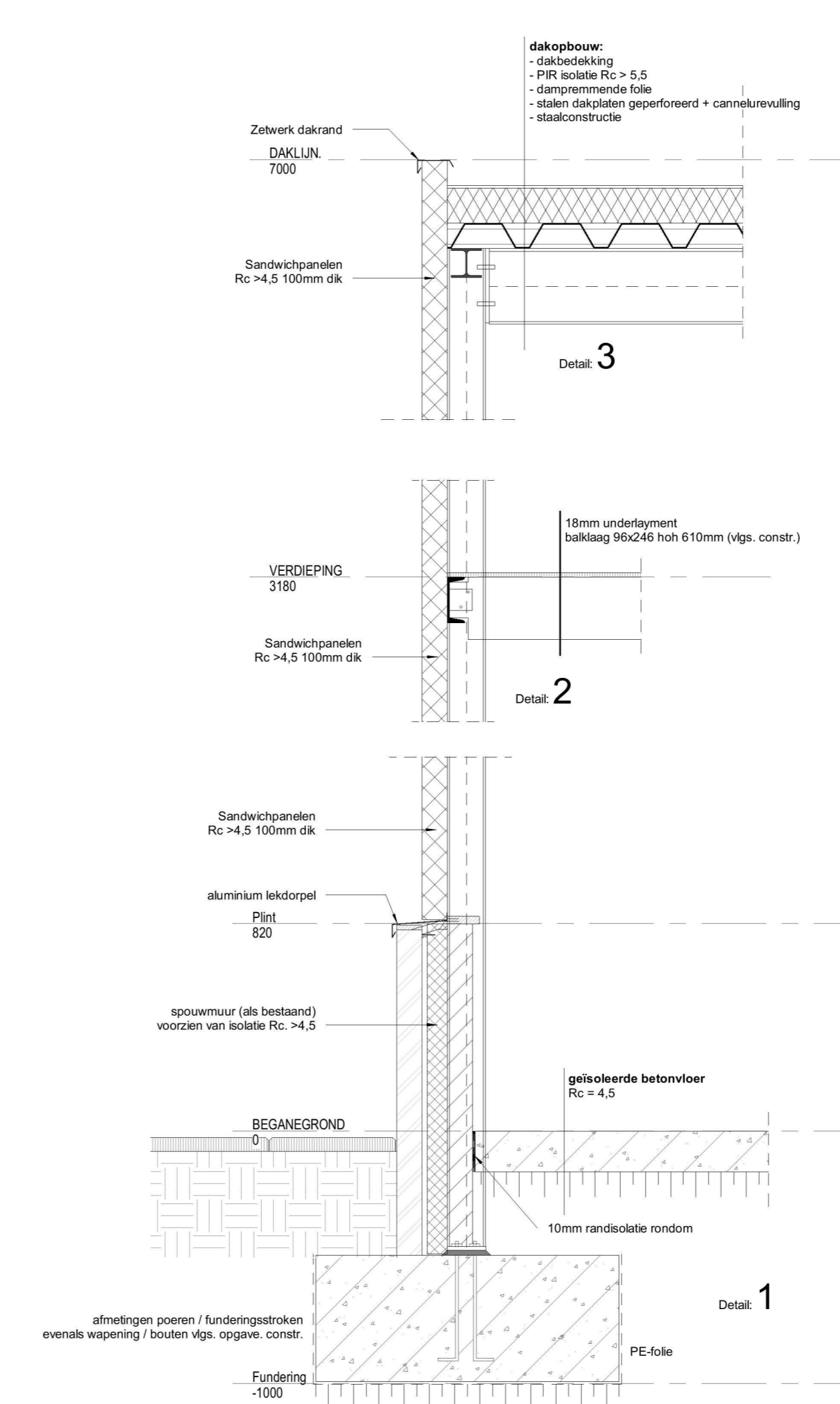
DAKLIJN



FUNDERING / RIOLERING



VERDIEPINGSVLOER



Renvooi

- Van toepassing is het bouwbesluit 2012 met daarin vermeldde NEN-normen en richtlijnen
- Met de overname van de bestaande bouw (als bestaand)
- Daarbijtoevoeging volgens NEN 2027
- Alle materialen volgens NEN 1010
- Dikte van alle dragende binnenwanden volgens opgave constructeur
- Afmetingen dak en vloeren
- Voetstele volgens NEN 1018
- Verstele conform NEN 1017
- Fundering, fundering, opzetten, afmetingen en beton volgens bestaand en toelichting constructeur (met de aanwijzing)
- Structuurplan volgens NEN 1010
- Elektrische installatie volgens NEN 1010
- Vervorming volgens bestaand en toelichting constructeur
- Bovenkant afgewerkte begane grondvloer = p+0 = 0.00
- Afmetingen en versterking van de fundering afgeleid van bestaand en toelichting constructeur en alle kaphout
- Bevestigingsmiddelen en ankers volgens bestaand en toelichting constructeur
- Afmetingen en versterking van de fundering afgeleid van bestaand en toelichting constructeur
- Tijdstippen tegen platte dak op kantoor te aanpakken
- De bestaande platte dak vloeren van de vloeren met hout bevestigd met klampen
- De op bestaand aangegeven situaties kunnen geen rechten worden ontleend

Rooftsystemen

- Alle hout geïmpregneerd met katoen kleefstof de hulpstukken
- Nieuwe houts aanpakken op bestaande vloer
- Alle handwerkzaamheden worden van handwerker en substa. kleur PE vlgj gemeente

Meerwerk

- Alle werken in het werk te controleren door de hoofdinspecteur

Brandklasse

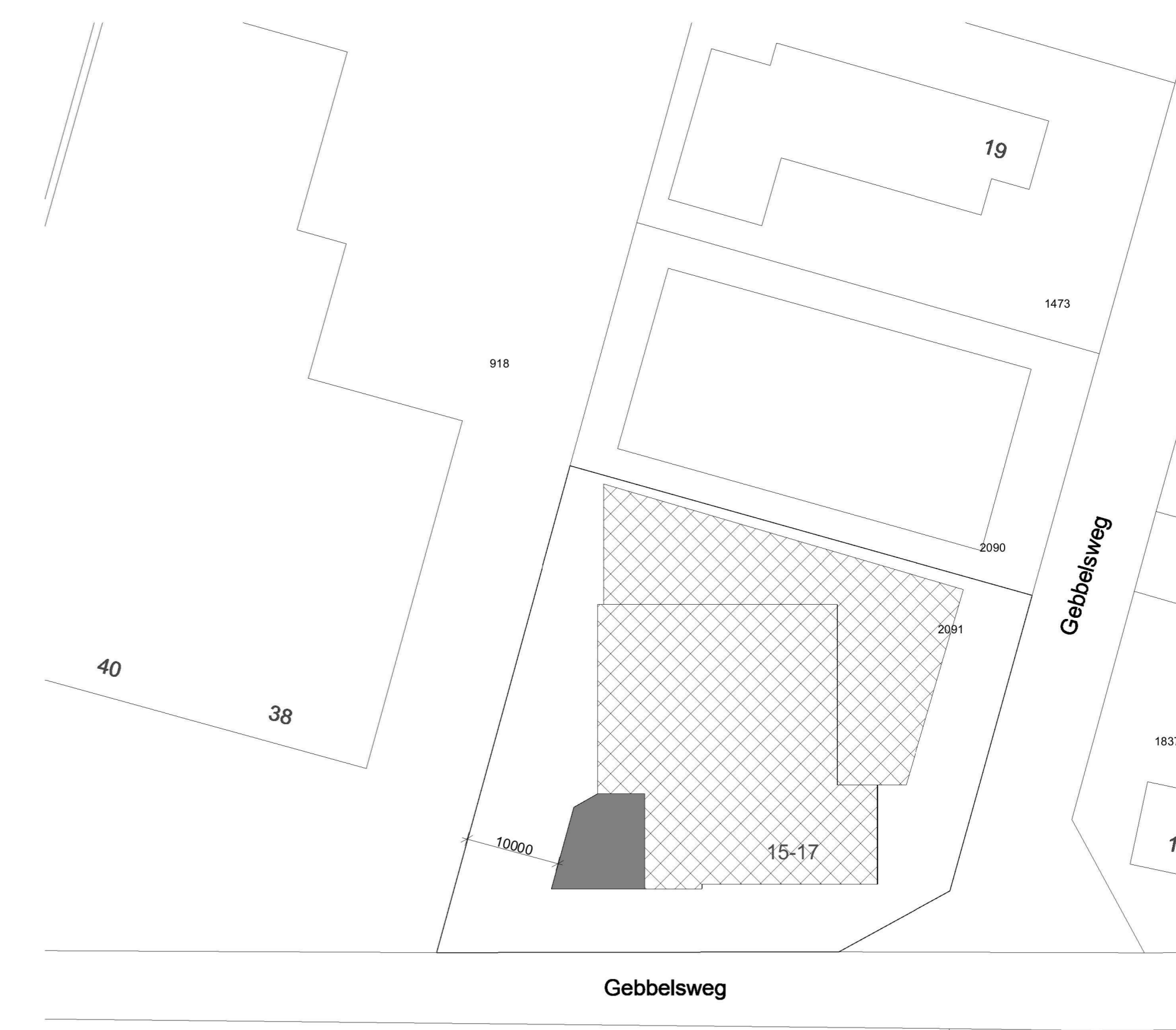
- Brandklasse conform afdeling 2.9 van het bouwbesluit 2012
- Een deur, een raam, een raamkozijn of een raamkozijn in de buiten constructie-onderdeel heeft een toelating tot brandvervalsing klasse D
- Een constructieonderdeel heeft een eenzijdig of eenzijdig draagvlak
- Brandklasse B2
- Een raamkozijn van het constructieonderdeel de grens aan de binnenruimte dient te voldoen aan brandklasse B2, tenzij volgens NEN 13501-1
- gevoelbaar op een afstand kleiner of gelijk aan 5m van de afgegrensd gebied aan de vloer voor verstand tegen branddooring, en brandvervalsing tot 3.00 van 3.00m (opgeblazen)

Constructieonderdelen

- Constructieonderdelen uitvoeren volgens de NEN 6065

Normen

- Thermische isolatie conform NEN 1066
- Vochtwerend conform NEN 2027 en NFR 5072
- Daarbijtoevoeging conform NEN 2027 en NFR 5072
- Brandwerend conform NEN 1010 en NFR 5072
- Brandveiligheid conform NEN 6065, B062, B062, B064
- Brandveiligheid conform NEN 1010 en NFR 5072
- Rood conform NEN 3215, 7013, 7014
- Gevelde constructies conform bouwbesluit
- Dakconstructies vlgj NEN 1010
- De fundering (fundering) conform NEN 1010 en NFR 5072
- normen volgens NEN 1010, NEN 1017 en NEN 1018
- Constructieonderdelen volgens de NEN 6065
- Schilwerk conform NFR 3072



Situatie gem: Norderweert
 Sectie: M nr: 2091
 Schaal: 1:500

COR JONKERS Bouwontwerp | Advies | Projectontwikkeling
 Aan 't Ven 4a | 6031PS Norderweert | T: 0495-633474 | www.corjonkers.nl

Project : **Uitbreiding bedrijfsruimte Gebbelsweg 17 Ospel** datum : 25-02-2022
 gewijzigd: 13-04-2022 30-05-2022
 blad no. : B-1

Opdrachtgever : **Gebbelsweg 17, 6035EA Ospel**
 Betreft : **Bestektekening plattengronden gevels-doorsneden en details** schaal : 1:100 / 20
 formaat : A0