

**ALGEMEEN RENVOOI**

- = Aansluitpunt- en/of tappunt koudwaterleiding
- = Aansluitpunt- en/of tappunt koud- en warmwaterleiding
- Definitieve electrica-, CAI-, data-, en water-, aansluitpunten conform opgave installateur / opdrachtgever

Electrivoorzieningen minimaal conform NEN 1010  
 Meterkastventilatie conform NEN 1087 via roosters aan onder- en bovenzijde.  
 Ventilatievoorzieningen conform NEN 1087, zie ook bijlage bouwbesluit.  
 Drink- en warmwatervoorzieningen conform NEN 1006.  
 Gebouwtolering en buitenroering binnen de perceelsgrenzen conform NEN 3215.  
 Brievenbus conform NEN 1770 v.v. verbeterde tochtwerking.  
 Geluidwering tussen ruimten onderling conform eisen afd. 3.4 bouwbesluit / NEN 5077.  
 Bescherming tegen geluid van installaties conform eisen afd. 3.2 bouwbesluit / NEN 5077.  
 Beperking van het ontvallen van brand en rook conform eisen afd. 2.9 bouwbesluit.  
 Volgens bouwbesluit 2012 dient de brandveiligheid en rookproductie van bouwmaterialen gebodet te worden volgens NEN-EN 13501-1.  
 Deuren, ramen, kozijnen en daarmee gelijk te stellen constructieonderdelen in een scheidingsconstructie van een niet-gemeenschappelijke ruimte die volgens NEN 5087 bereikbaar zijn voor inbraak, hebben een volgens NEN 5088 bepaalde siraalveiligheid die voldoet aan de in die norm aangegeven weerstandsklasse 2.

Alle draaiende delen v.v. dubbele kierdichting of enkele kierdichting met zelfsluitend en corrigerend kneevend beslag.  
 Luchtdichtheid conform bouwbesluit- en BENG berekening.  
 Alle buitenglasopeningen v.v. Triple beglazing, U-waarde <= 0,6 W/m<sup>2</sup>K ZTA = 0,60.  
 Alle buiten- kozijnen, ramen en deuren uitvoeren in aluminium.  
 Alle binnendeuren (deurmaat) 235mm hoog, tenzij anders aangegeven.  
 Gipsvezelplaten badkamer (ruimte 0.6) waterafstotend.  
 Kozijnmerk (I) is niet benoemd.

Balkstraten rondom trappellen / vloeroverschrijding min. 100mm +vloer;  
 - openingen tot 700mm +vloer max. 100mm breed.  
 - geen opstapmogelijkheden tussen 200mm +vloer en 700mm +vloer.

Trappeuning langs buitenboom trap min. 800mm +tredevlak;  
 - openingen tot 700mm +tredevlak max. 100mm breed.  
 - geen opstapmogelijkheden tussen 200mm +tredevlak en 700mm +tredevlak.

Tollet- en badruimten voorzien van vloer- en wandtegels afkitten.  
 Openingen in de uitwendige scheidingsconstructie max. 10mm breed, m.u.v. openingen van uitmondingen voor (lucht)ventilatie/rookafvoer /be- en ontluchting roering.  
 Wiering van ongedierte (ratten en muizen etc.) geschied d.m.v. bepassen van insect- en muurkittende ventilatieroosters.

- = baksteen, w.f. schoorwerk
  - = sporsio, kwaliteit conform opgave constructeur
  - = betonsteen, mf, structuur, schoorwerk
  - = isolatie, Rc-waarde conform BENG-Berekening
- Dilatatie geheel conform opgave fabrikant / leverancier stenen.

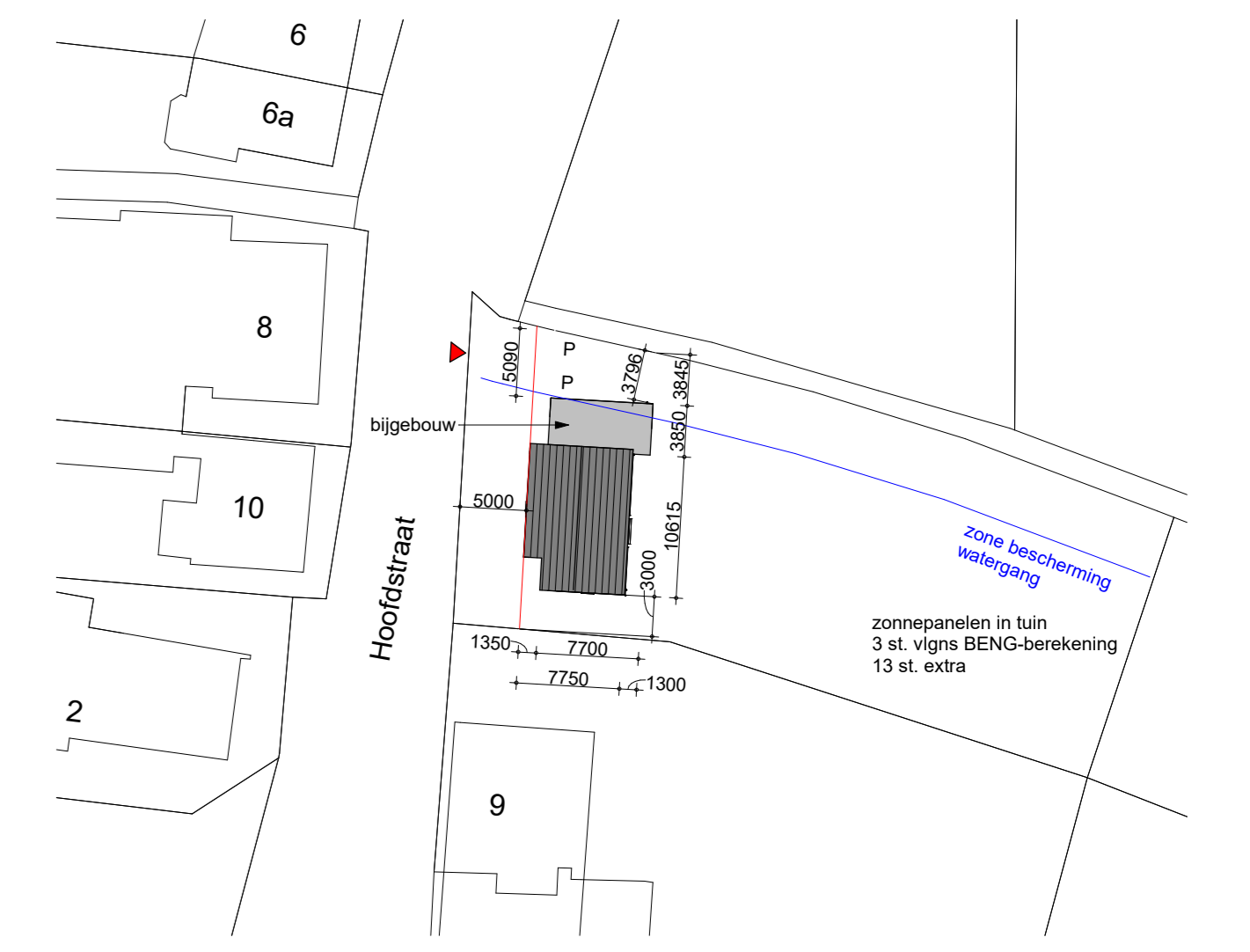
● = rookmelders conform NEN 2555, doorschakelen en v.v. noodstroomvoorziening (accu / batterij).

**MATERIAAL- EN KLEURENSTAAT**

onderdeel:	materiaal:	kleur:
gevels	baksteen w.f.	rood-bruin genuanceerd
hellend dak	keramische vlakke pan	antraciet mat
plat dak	bitumen	zwart
gevels (houden delen)	hout	houtkleur
kozijnen, ramen en deuren	aluminium	zwart
voorzijde dakkapel	hout	houtkleur
zijkanalen dakkapel	hout	houtkleur
negge dakkapel	Rockpanel	zwart
dakrand dakkapel	zinken afdekcap v.v. kraal	natuur
verholten goot / muurafdekking	zink v.v. kraal	natuur
dakrand plat dak	zinken afdekcap v.v. kraal	natuur
plafond entree buiten	Rockpanel	zwart

**LET OP! WONING VALT ONDER ARTIKEL 1.12a BOUWBESLUIT 2012; WOONFUNCTIE PARTICULIER EIGENDOM.**

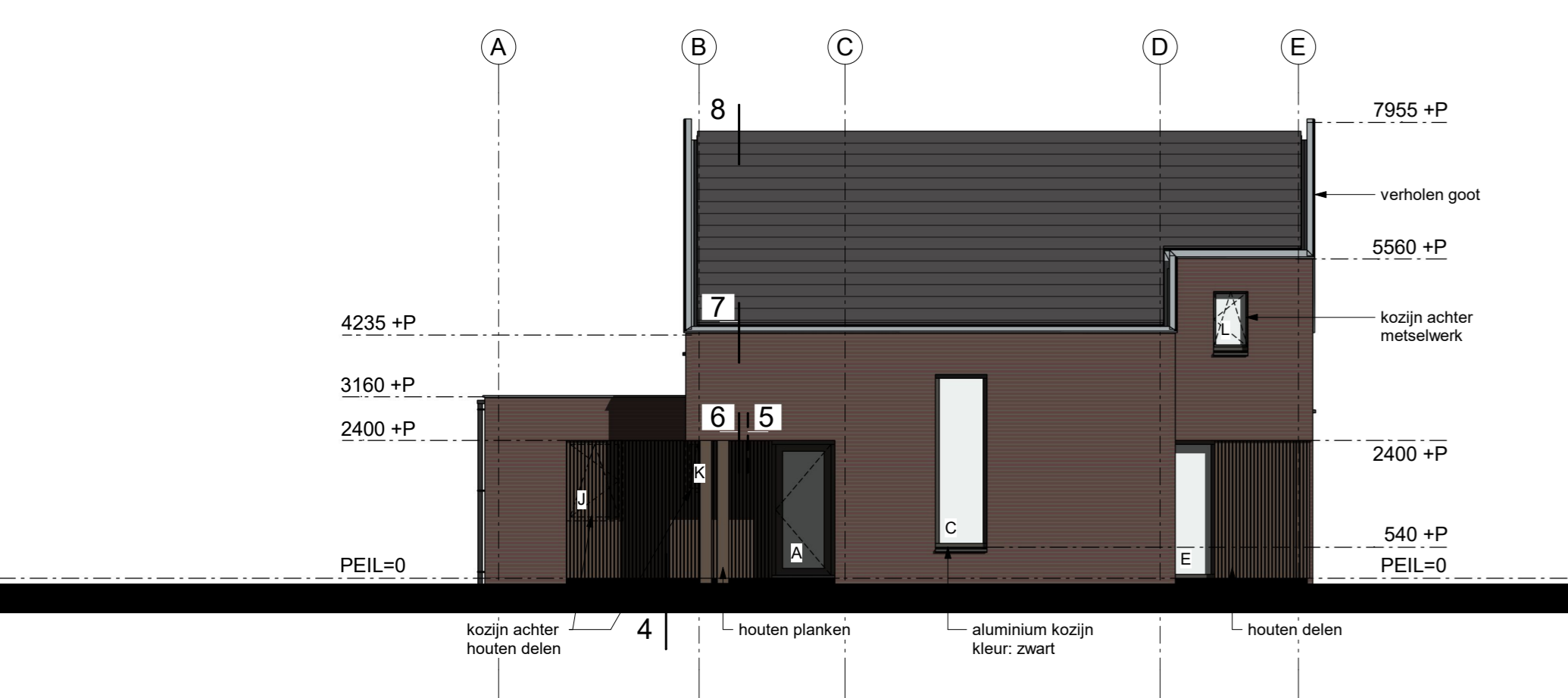
Voor DETAILS zie blad TO-03  
 Hoofddraagconstructie 60 min. brandwerend  
 Vloeren vlg. opgave fabrikant / leverancier  
 Funderings-, staal-, latei-, balk- en kapconstructies vlg. berekening en tekening constructeur / leveranciers  
**ALLE MAATVOERINGEN IN HET WERK TE CONTROLEREN**



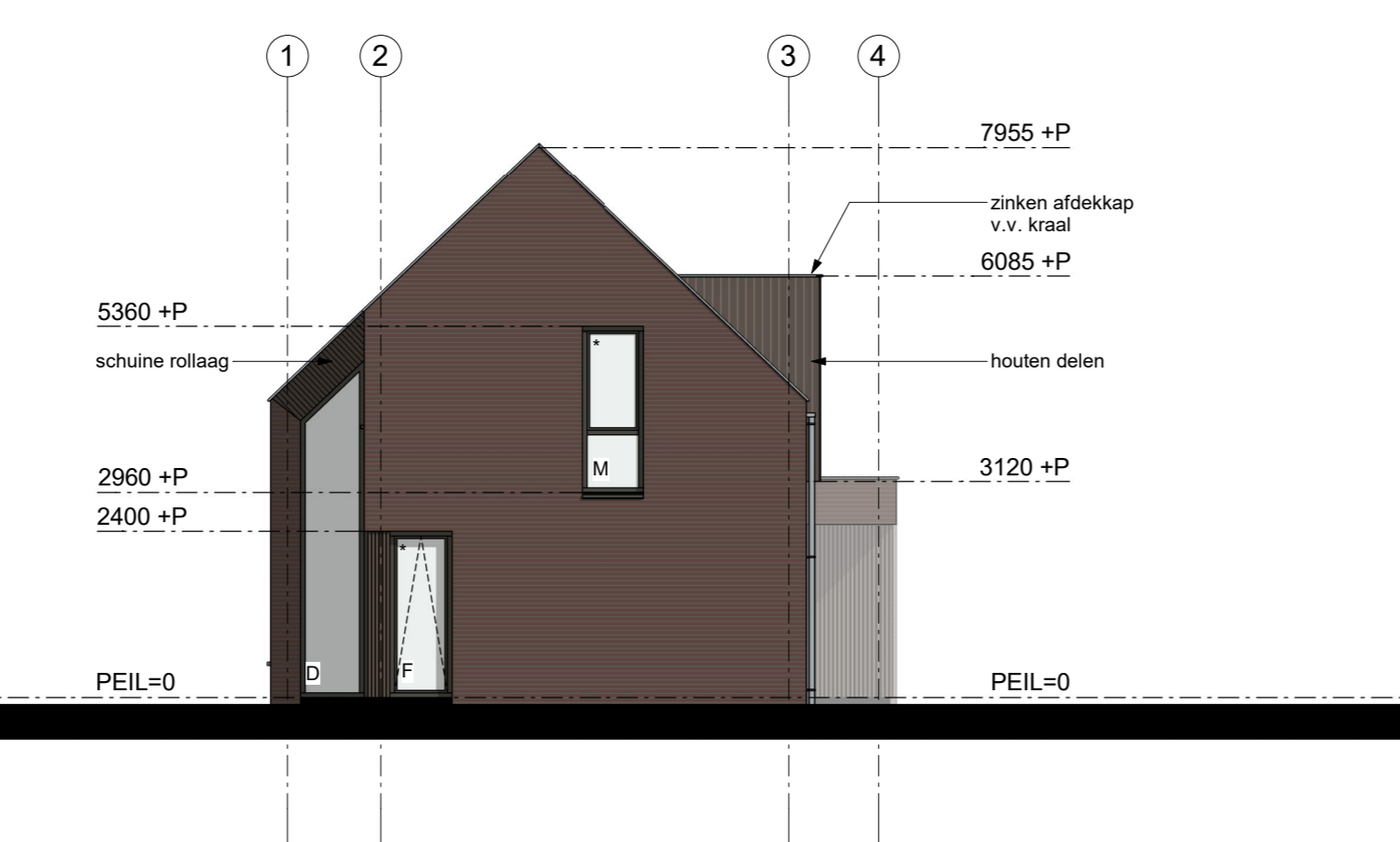
**SITUATIE**  
 kadastrale gemeente: Grubbenvorst  
 sectie: A  
 nummer: 5548  
 schaal: 1:500

**novaedes**  
 ARCHITECTEN & CONSTRUCTEURS

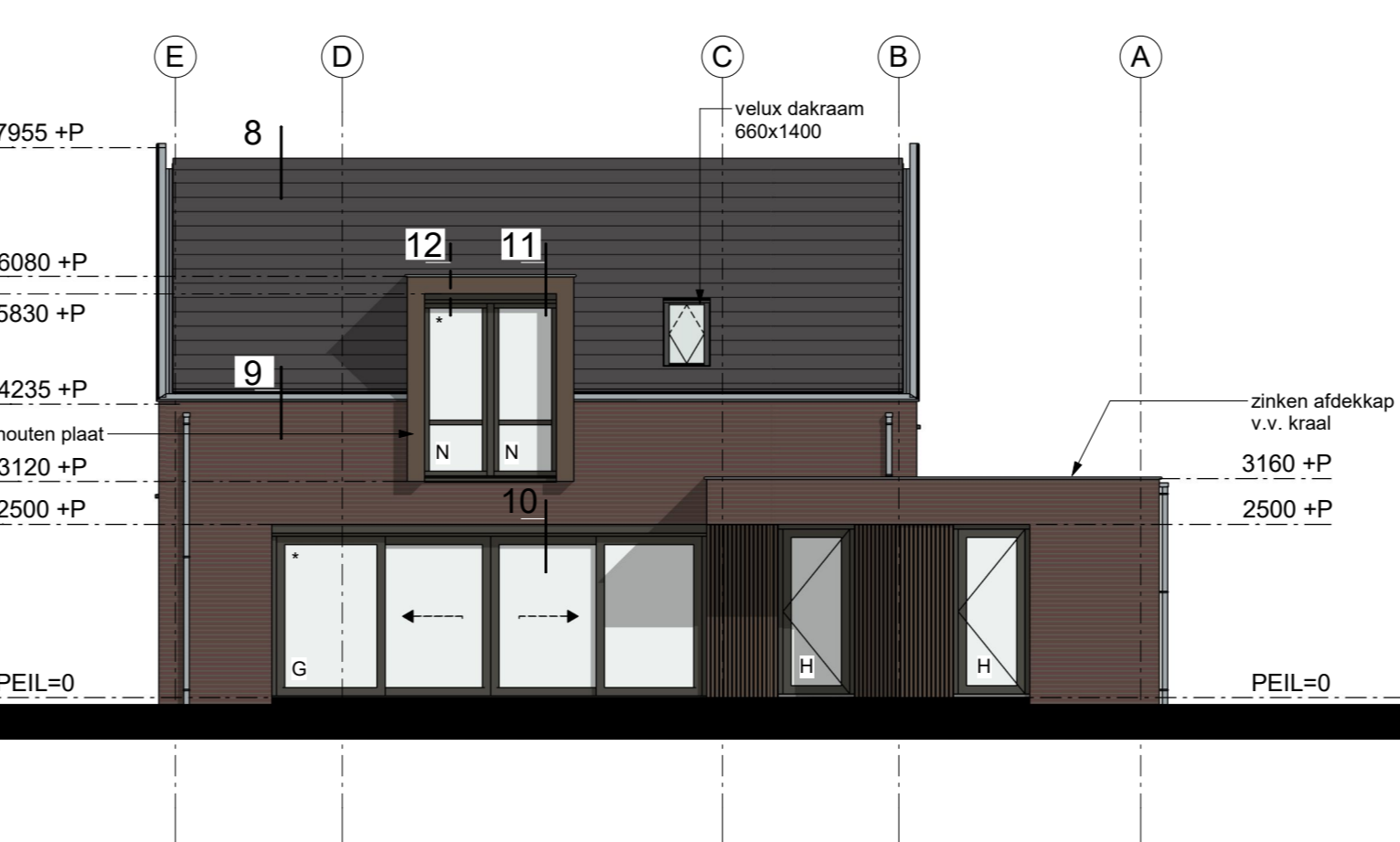
project: **NIEUWBOUW WONING**  
 Hoofdstraat te Lottum  
 onderdeel: **TECHNISCH ONTWERP - aanvraag omgevingsvergunning**  
 Plattegronden, gevels, doorsneden en situatie  
 opdrachtgever:  
 projectnr:  
 tekening:  
 datum:  
 formaat:  
 schaal: 0  
 getekend:



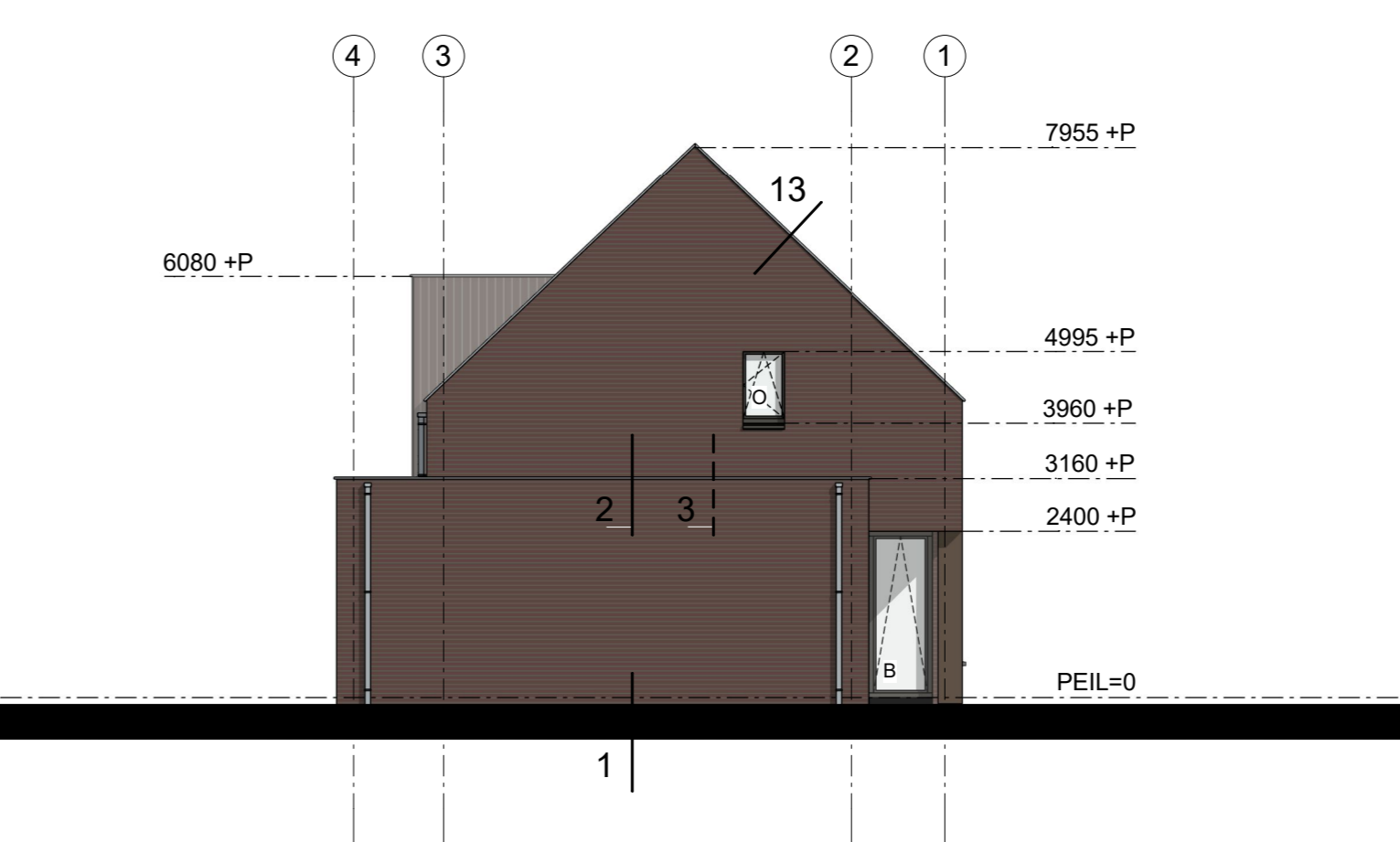
**VOORGEVEL**



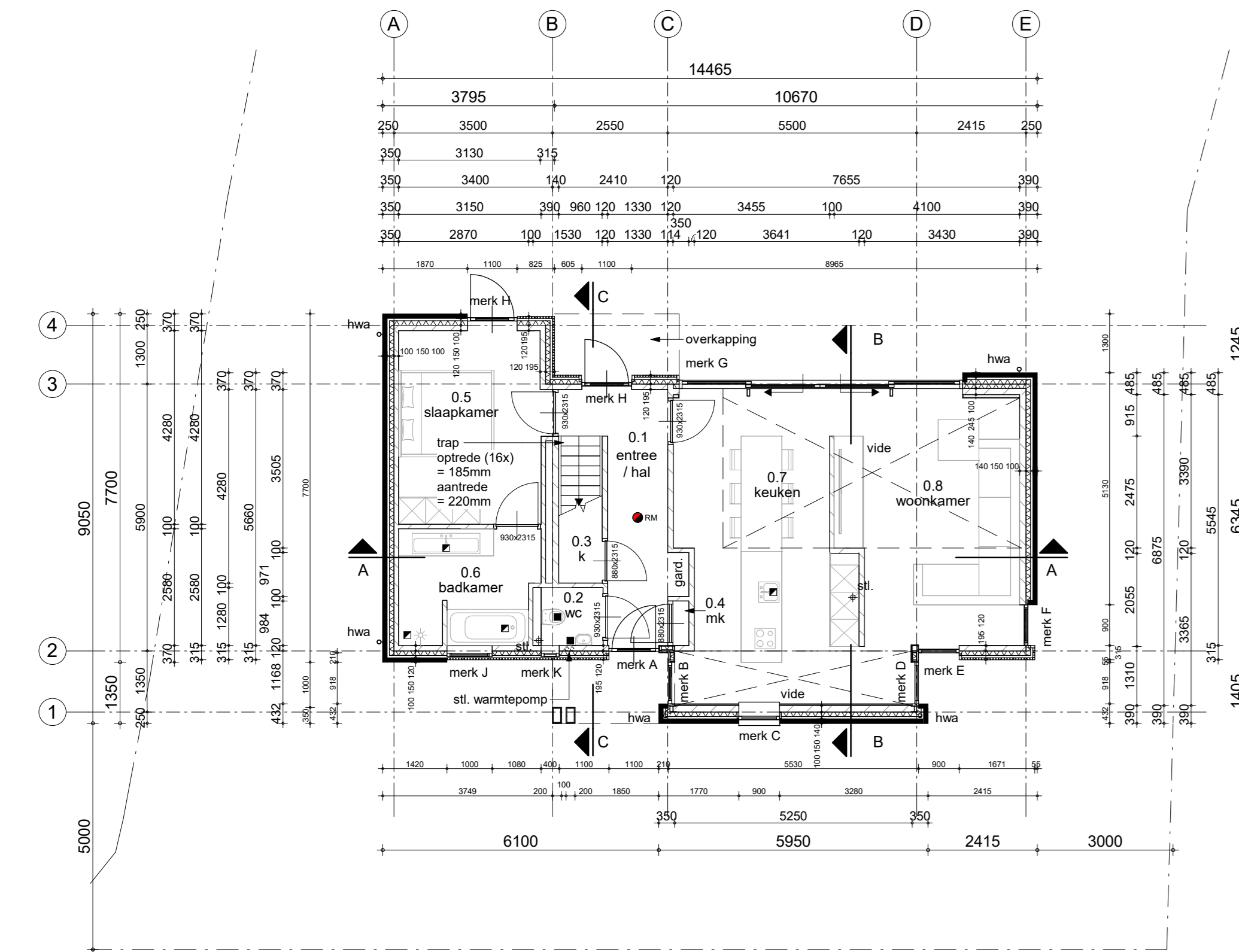
**RECHTER ZIJEVEL**  
 • puien merk F en M voorzien van screens



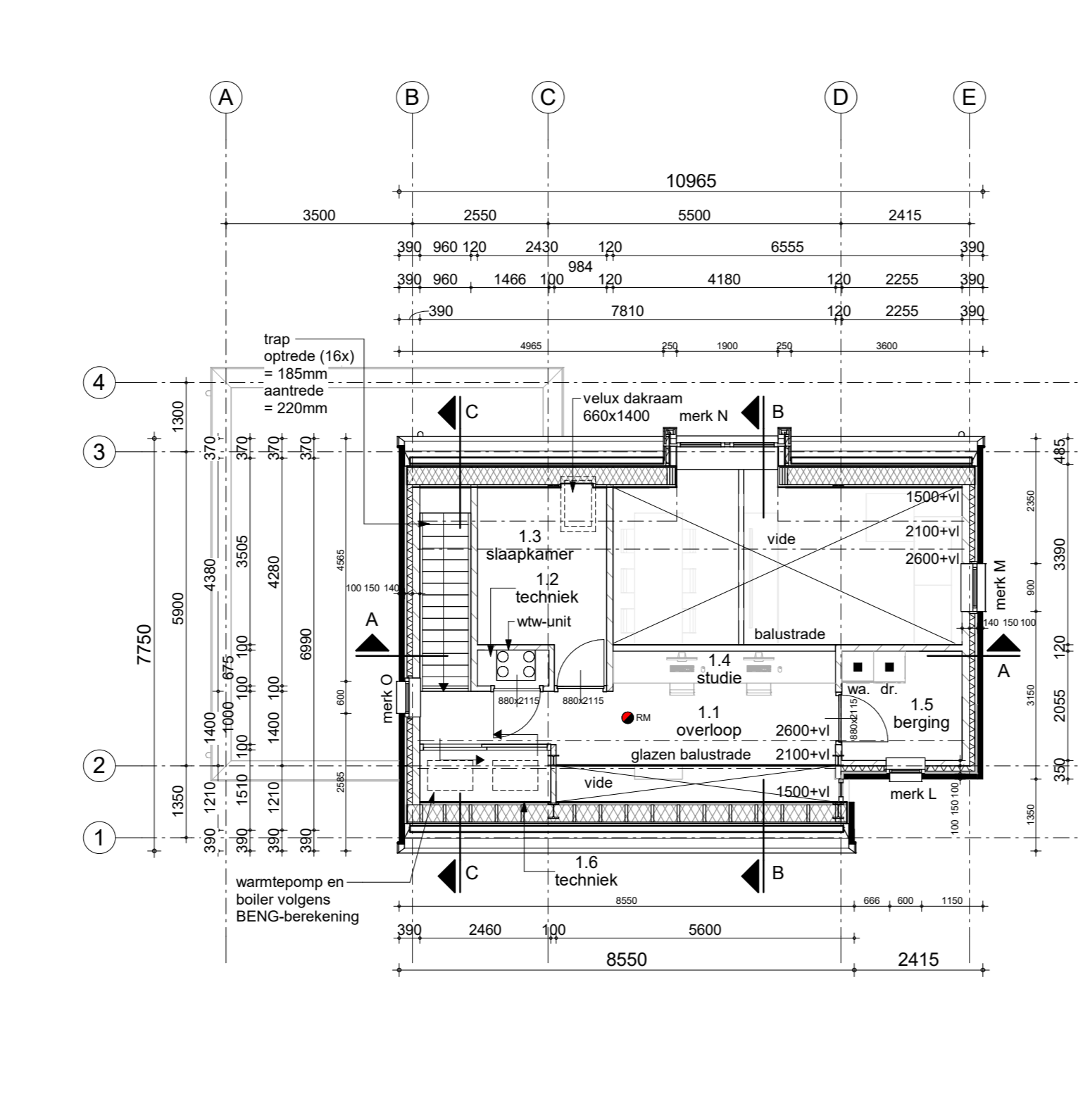
**ACHTERGEVEL**  
 • puien merk G en N voorzien van screens



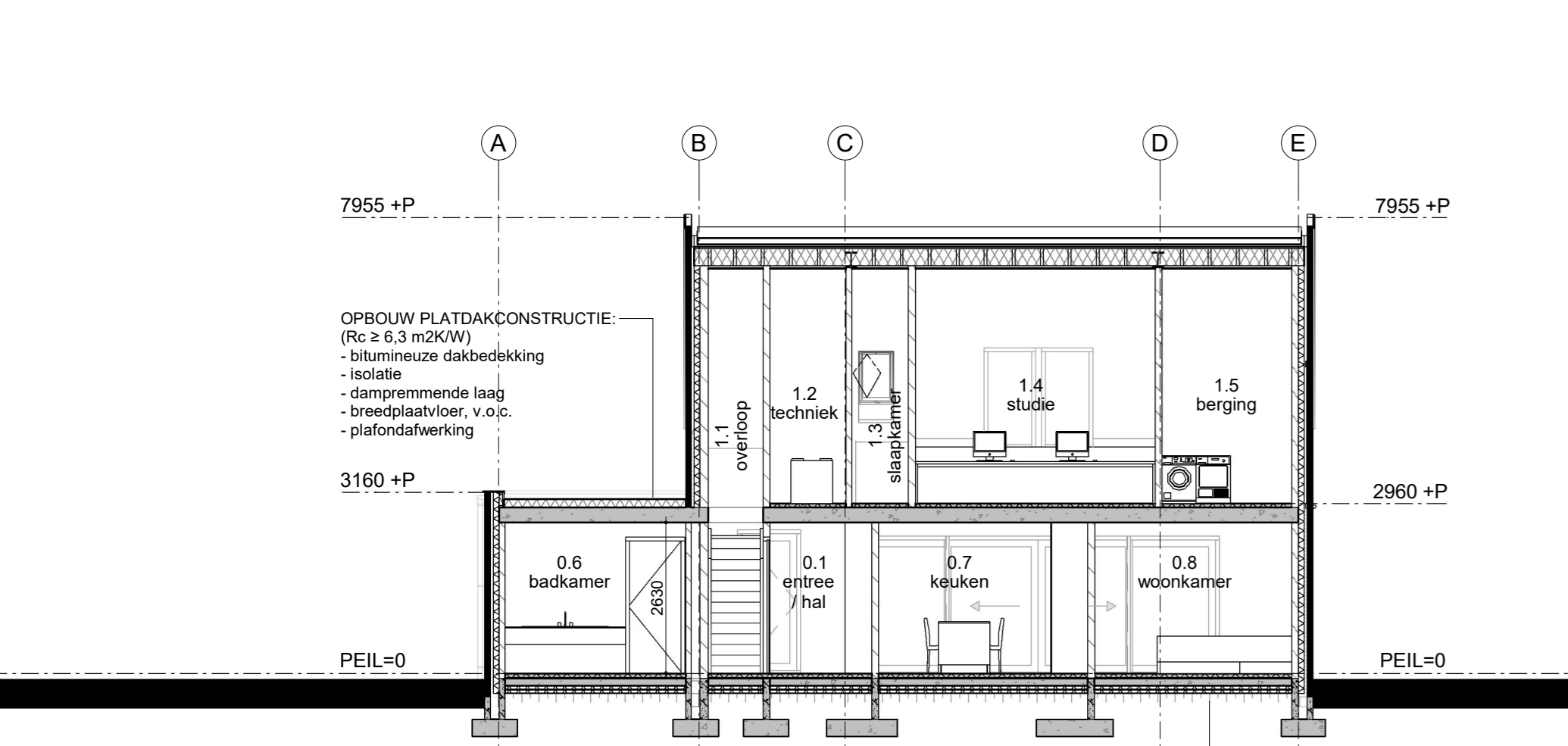
**LINKER ZIJEVEL**



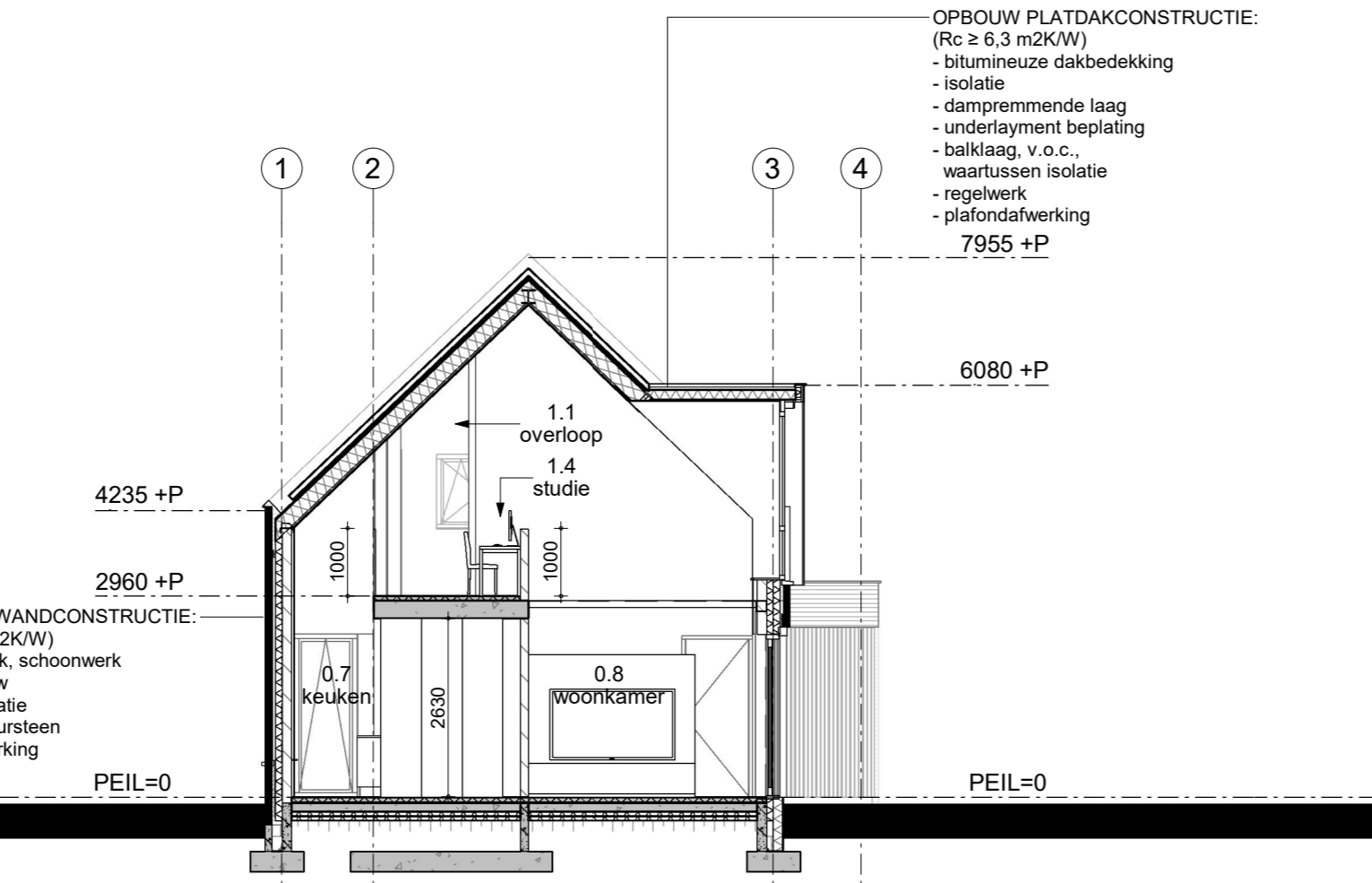
**BEGANE GROND**



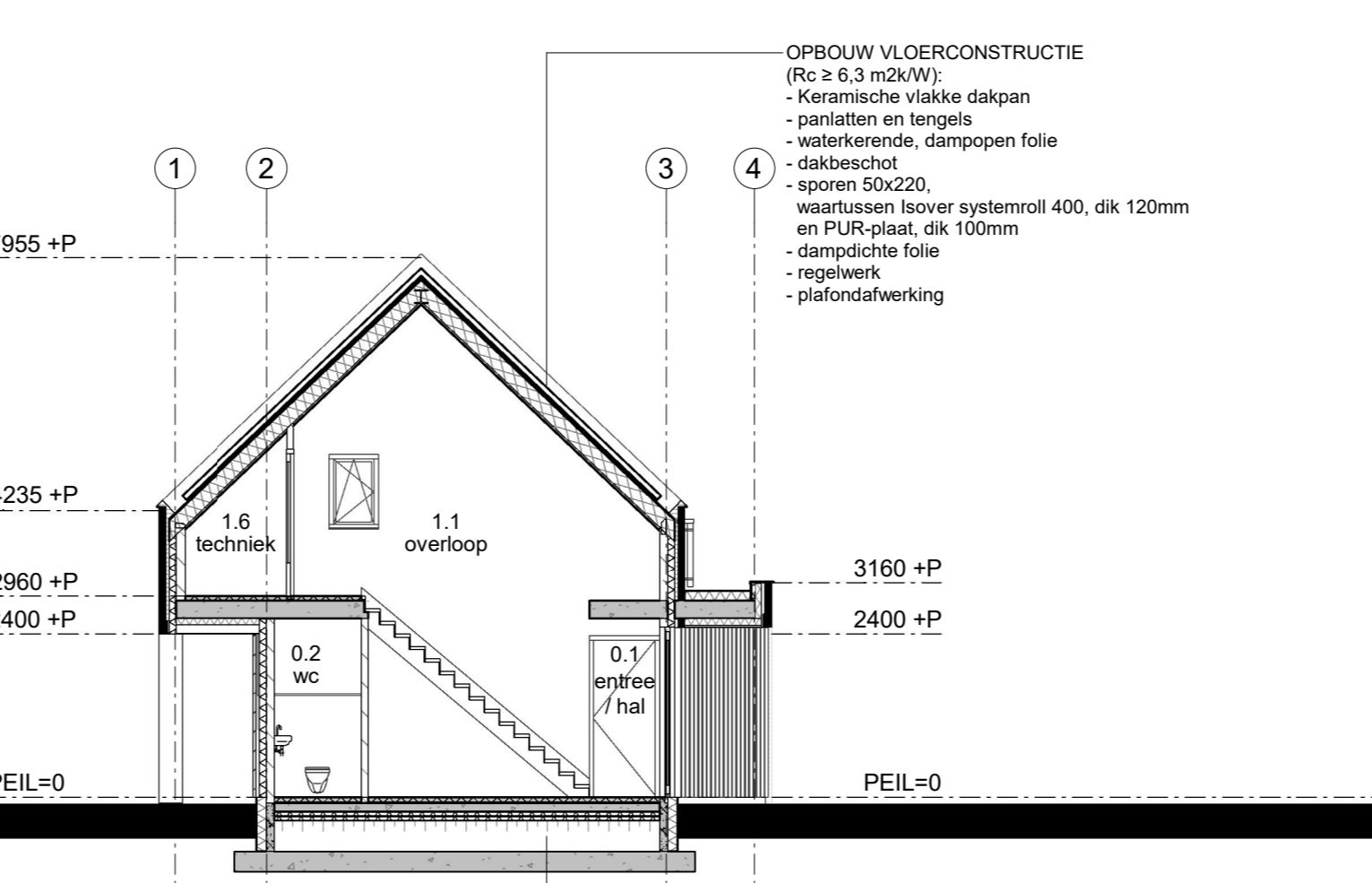
**1e VERDIEPING**



**DOORSNEDE A-A**



**DOORSNEDE B-B**



**DOORSNEDE C-C**