

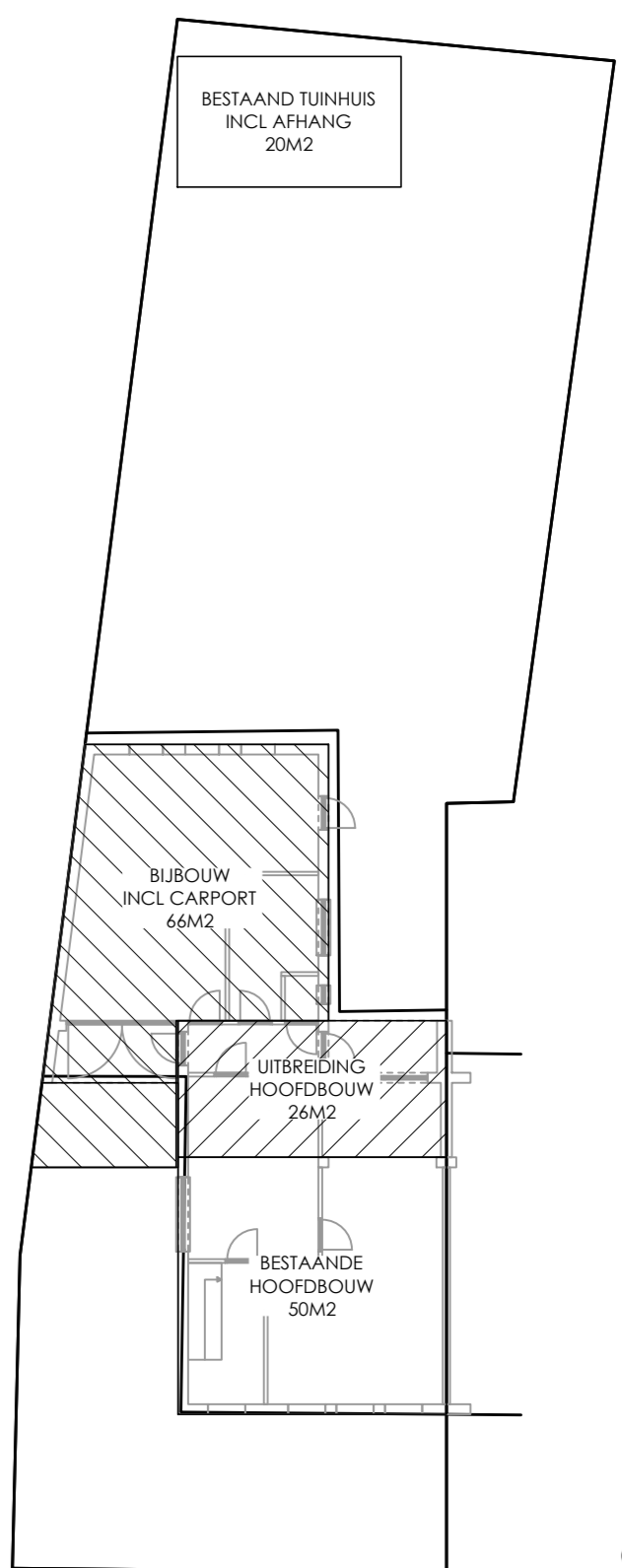
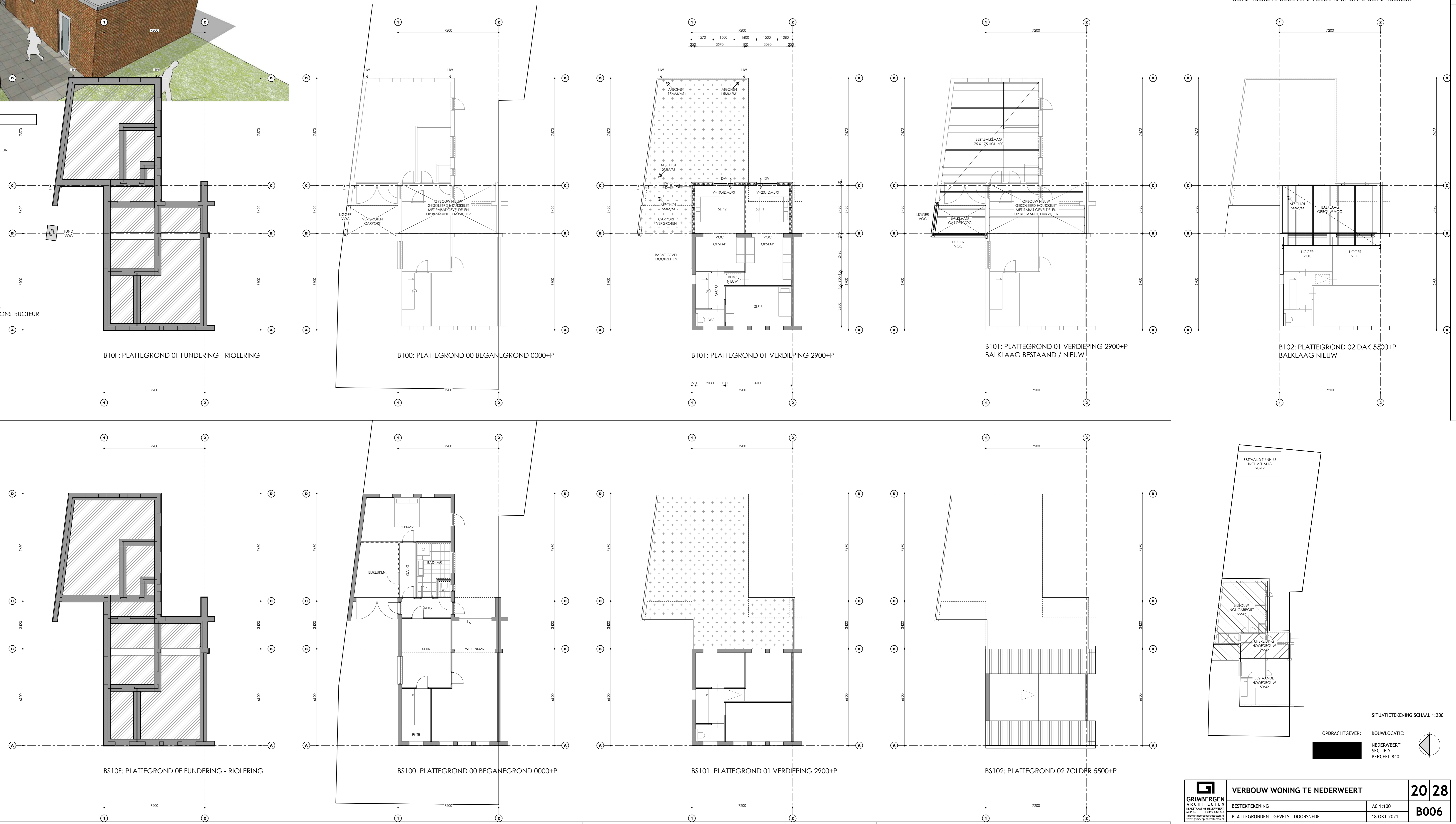
PEILMATEN IN HET WERK TE BEPALEN
 MATEN IN HET WERK TE METEN EN TE CONTROLEREN
 CONSTRUCTIEVE GEGEVENS VOLGENS OPGAVE CONSTRUCTEUR

- RENOVOOI**
- BAKSTEEN SCHONMETSELWERK WAALFORMAAT
 - LAGEERMAAT=42,5MM KOPPENMAAT=10MM STODIHOOG=10MM
 - FORSTSTEEN / KALKZANDSTEEN CONFORM OPGAVE CONSTRUCTEUR
 - BETONSTEEN CONFORM OPGAVE CONSTRUCTEUR
 - GEWAPENDE BETONWAND / BETONVOER CONFORM OPGAVE CONSTRUCTEUR
 - LICHTE SCHEERINGSWANDEN TONG / CELLEBETON / METALSTUD GIPS
- MK METERKAST
 - HW HEIEMWATERAFVOER
 - VW VRIJWATERAFVOER
 - STL STANDLEIDING
 - OHSTLST ONTSTOPPINGSSTUK RIOLERING
 - WT WARMTE TERUG WIN LINT
 - RGA RIOLERINGAFVOER
 - VO CONFORM OPGAVE CONSTRUCTEUR
 - VO LEV VOLGENS OPGAVE LEVERANCIER
 - FR PREFAB BEROHLAT
 - DIV DOORVAL BEVEILIGING
 - WERSIAND TEGEN ROOKDOORGANG VAN TENMINSTE 30MIN.
 - WERSIAND TEGEN BRANDDOORSLAG VAN TENMINSTE 30MIN.
 - MP MULTI PAINT GEVELPLAAT
 - RP ROCK PANEL GEVELPLAAT
 - NETJONSBREDE ROOKWELDER

PEILMATEN IN HET WERK TE BEPALEN
 MATEN IN HET WERK TE METEN EN TE CONTROLEREN
 CONSTRUCTIEVE GEGEVENS VOLGENS OPGAVE CONSTRUCTEUR

NIEUW

BESTAAND



SITUATIEKENING SCHAAL 1:200

OPDRACHTGEVER: **[Logo]** BOUWLOCATIE:
 NEDERWEERT
 SECTIE Y
 PERCEEL 840

<p>GRIMBERGEN ARCHITECTEN BUREAU VAN ARCHITECTEN 18111 C. de Grootweg 10 3811 CA Breda</p>	<p>VERBOUW WONING TE NEDERWEERT</p>	<p>2028</p>
	<p>PLATTEGRONDEN - GEVELS - DOORSNEDEN</p>	<p>AD 1:100 18 OKT 2021</p>