

DAKPLAN
 verbindings hout met metaalwerk met haakankers
 verbindings hout met metaalwerk met haakankers / stalen schroeven
 verbindings hout met metaalwerk met haakankers / stalen schroeven / houtdraadbouten
 verbindings hout met metaalwerk met haakankers / stalen schroeven / houtdraadbouten
 samengestelde houten balken : verlijmen met korrosiekleeflijm + M12, 1000
 E-dieën veldovername noodsoortelijk bij regenwater gemiddeld te worden.
 n=2m = dakdorpel + 2 lagen marfoc; RND/2 (na, incl. detailteken)
 l = stalen verbindings- of haakanker
 s = stalen verbindings- of haakanker

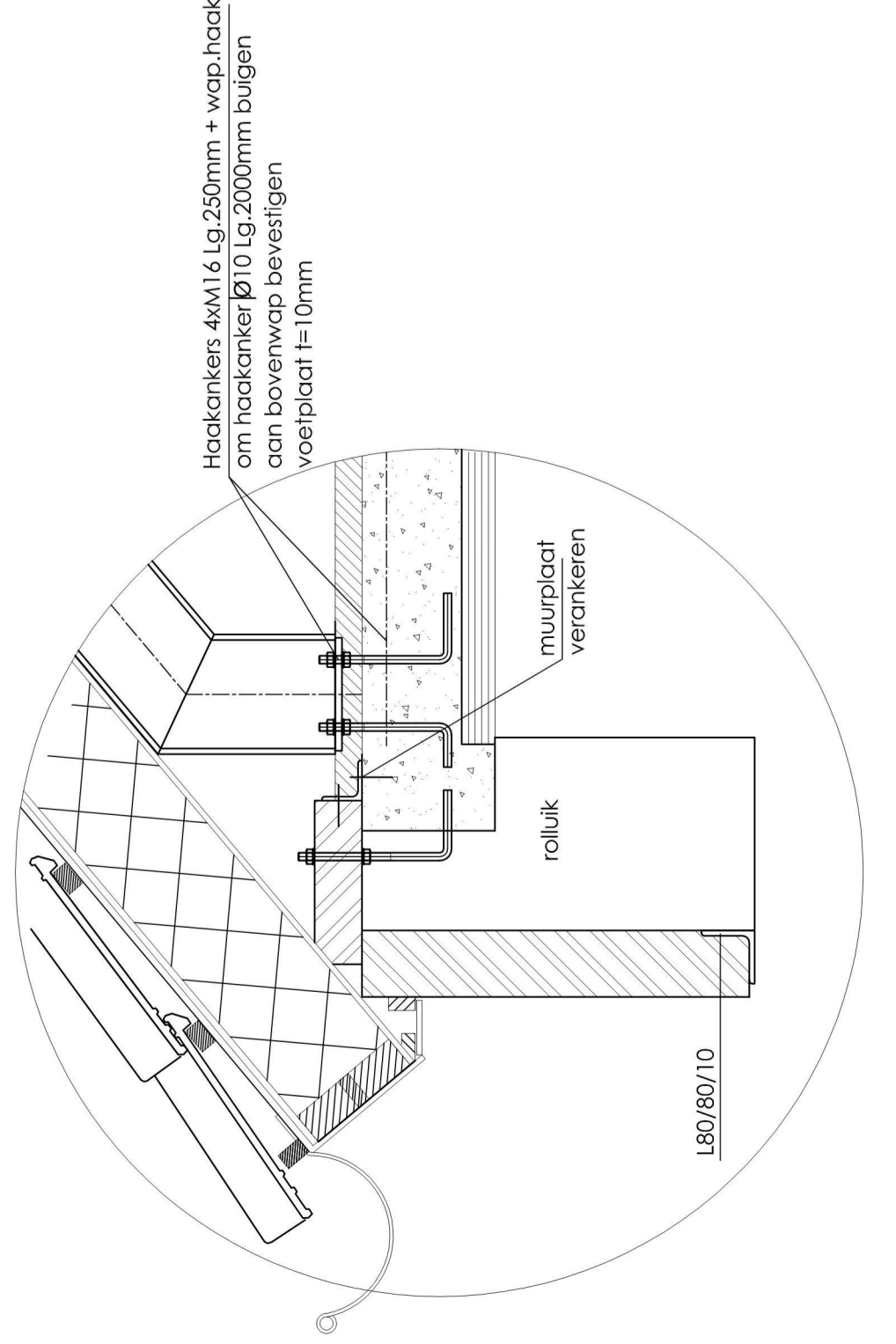
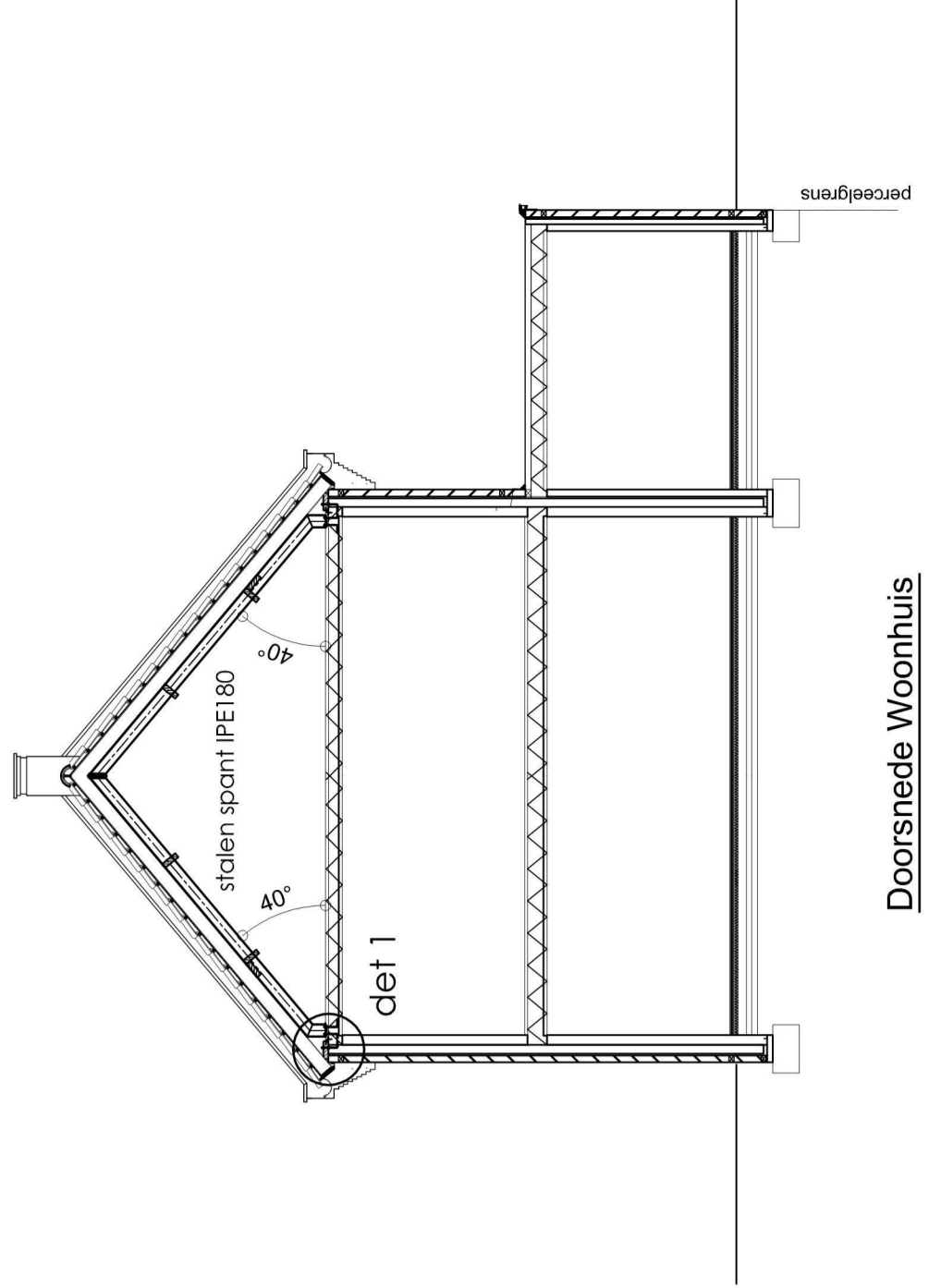
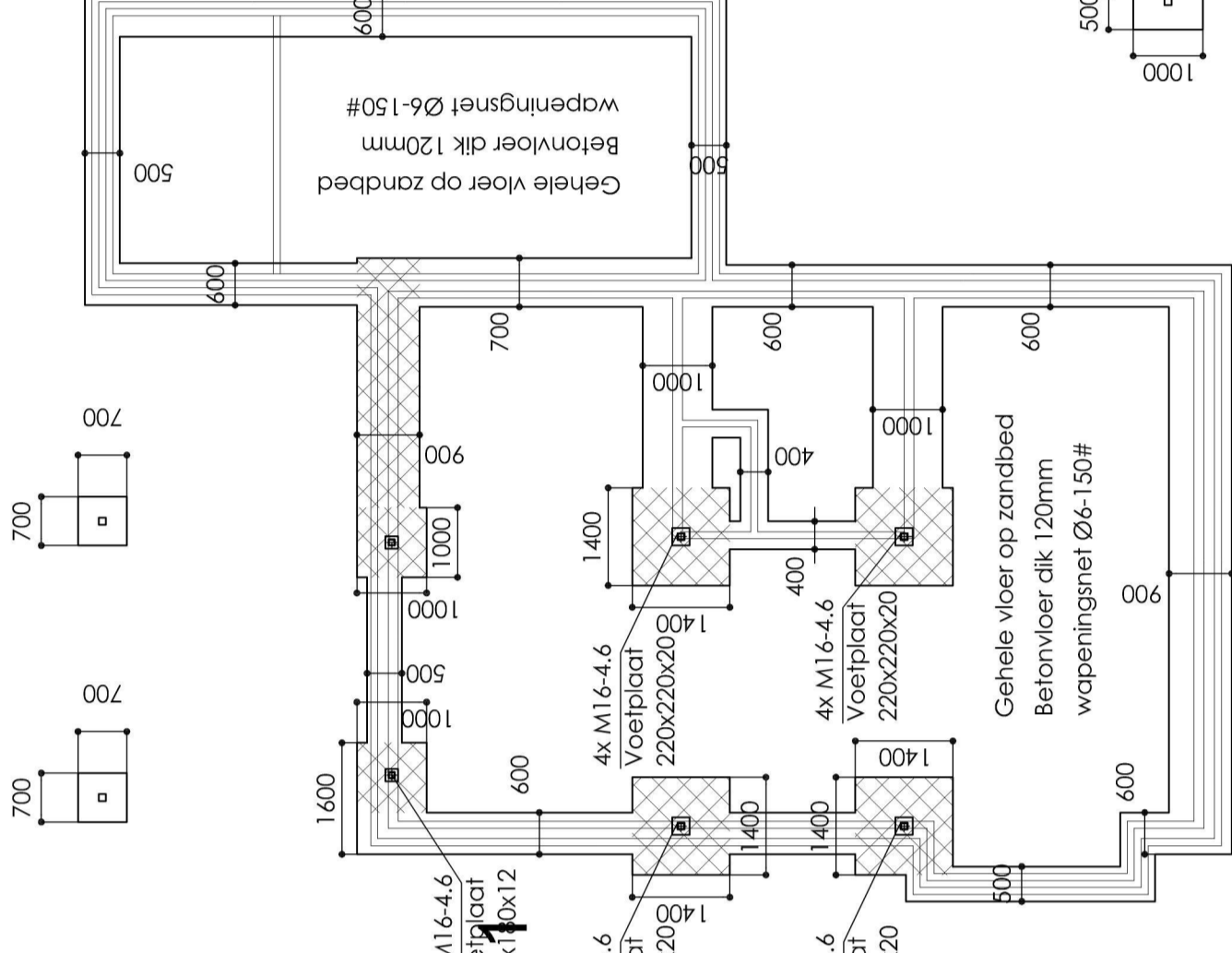
ZOLDERVLOER
 Breedteplaat dik 200 mm (zonder d.w.) volgens tekening en berekening tabakant, ter controle aan ons bureau
 Leidingverloop als installatieleiding architect, in de vloerbekleding te verwerken door vloerlathant
 Leidingen in vloer minimaal 750mm van eind-, tussen en afgaanspleegplaats plaatsen
 Leidingen in vloer minimaal 300mm boven aanwaaig te zijn. Voorzetstuk volgens tekening
 L150 = L150/100/10
 L150 = L150/100/10
 Lichte scheidingswanden: 0,8 kN/m2
 Q eig gew + rest bel.: 6,20 kN/m2
 vs = versette steek in de vloer vlg. vloerlathant
 s = stalen verbindings- of haakanker
 = overspanningrichting vloer.

ZOLDERVLOER
 Breedteplaat dik 200 mm (zonder d.w.) volgens tekening en berekening tabakant, ter controle aan ons bureau
 Leidingverloop als installatieleiding architect, in de vloerbekleding te verwerken door vloerlathant
 Leidingen in vloer minimaal 750mm van eind-, tussen en afgaanspleegplaats plaatsen
 Leidingen in vloer minimaal 300mm boven aanwaaig te zijn. Voorzetstuk volgens tekening
 L150 = L150/100/10
 L150 = L150/100/10
 Lichte scheidingswanden: 0,8 kN/m2
 Q eig gew + rest bel.: 6,20 kN/m2
 vs = versette steek in de vloer vlg. vloerlathant
 s = stalen verbindings- of haakanker
 = overspanningrichting vloer.

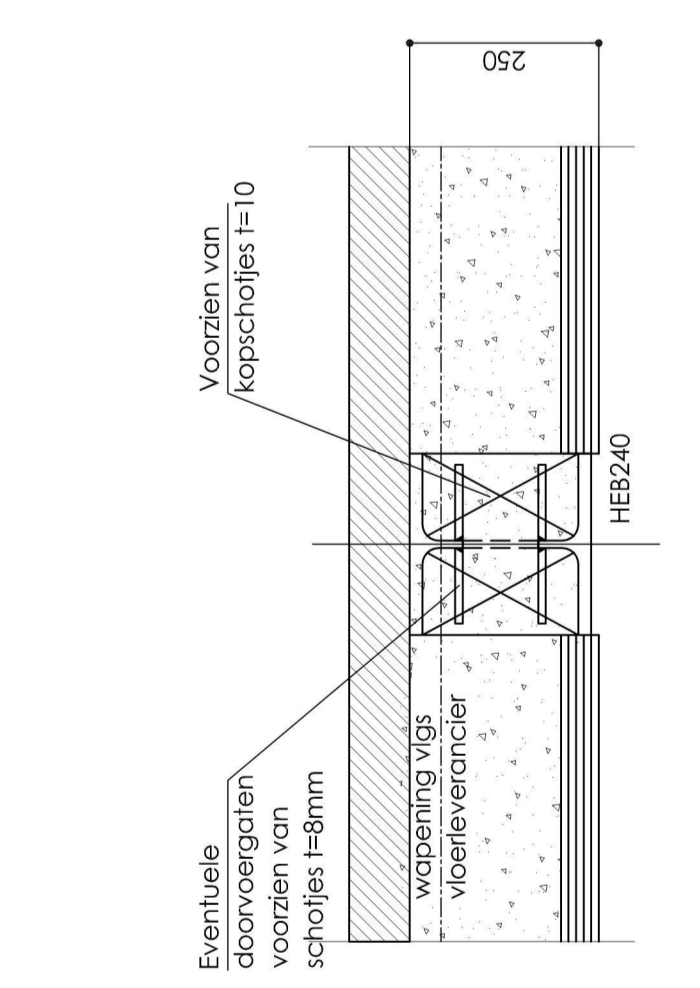
VERDIEPINGSVLOER
 Breedteplaat dik 250 mm (zonder d.w.) volgens tekening en berekening tabakant, ter controle aan ons bureau
 Leidingverloop als installatieleiding architect, in de vloerbekleding te verwerken door vloerlathant
 Leidingen in vloer minimaal 750mm van eind-, tussen en afgaanspleegplaats plaatsen
 Leidingen in vloer minimaal 300mm boven aanwaaig te zijn. Voorzetstuk volgens tekening
 L150 = L150/100/10
 L150 = L150/100/10
 Lichte scheidingswanden: 0,8 kN/m2
 Q eig gew + rest bel.: 8,05 kN/m2
 vs = versette steek in de vloer vlg. vloerlathant
 s = stalen verbindings- of haakanker
 = overspanningrichting vloer.

VERDIEPINGSVLOER
 Breedteplaat dik 250 mm (zonder d.w.) volgens tekening en berekening tabakant, ter controle aan ons bureau
 Leidingverloop als installatieleiding architect, in de vloerbekleding te verwerken door vloerlathant
 Leidingen in vloer minimaal 750mm van eind-, tussen en afgaanspleegplaats plaatsen
 Leidingen in vloer minimaal 300mm boven aanwaaig te zijn. Voorzetstuk volgens tekening
 L150 = L150/100/10
 L150 = L150/100/10
 Lichte scheidingswanden: 0,8 kN/m2
 Q eig gew + rest bel.: 8,05 kN/m2
 vs = versette steek in de vloer vlg. vloerlathant
 s = stalen verbindings- of haakanker
 = overspanningrichting vloer.

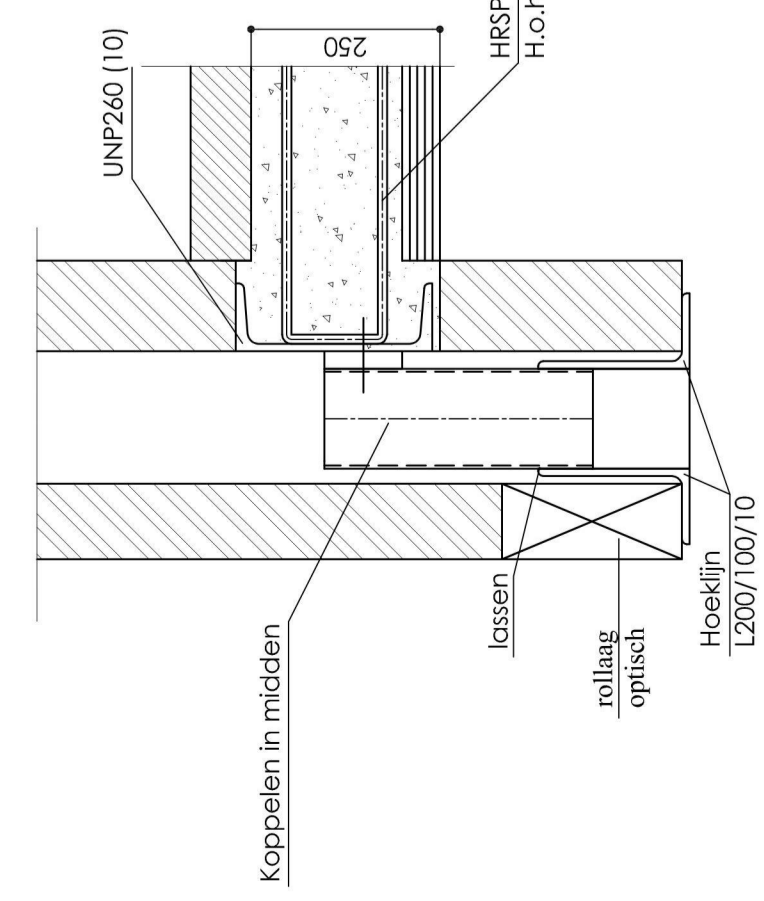
FUNDERING
 Fundering aanwijzing op vaste grondslag vlg. bilabel 1 in berekening
 Milieuklasse XC2, volging Berekening onder 7.5cm
 Funderingsdikte dik 300mm, dik fundering 900-Pol
 Overeenkomstig met de tekening
 Stalen wapeningsstaaf: ϕ 8-504
 Stalen wapeningsstaaf: ϕ 8-504



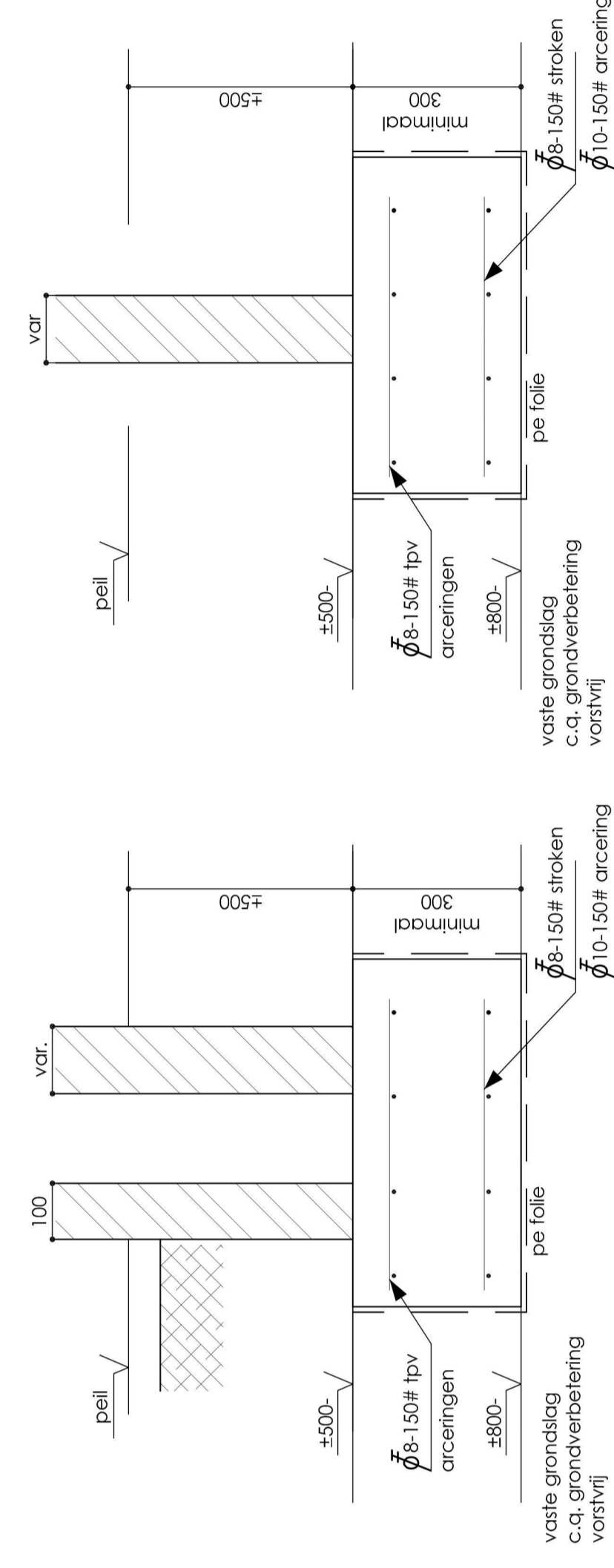
Detail 1



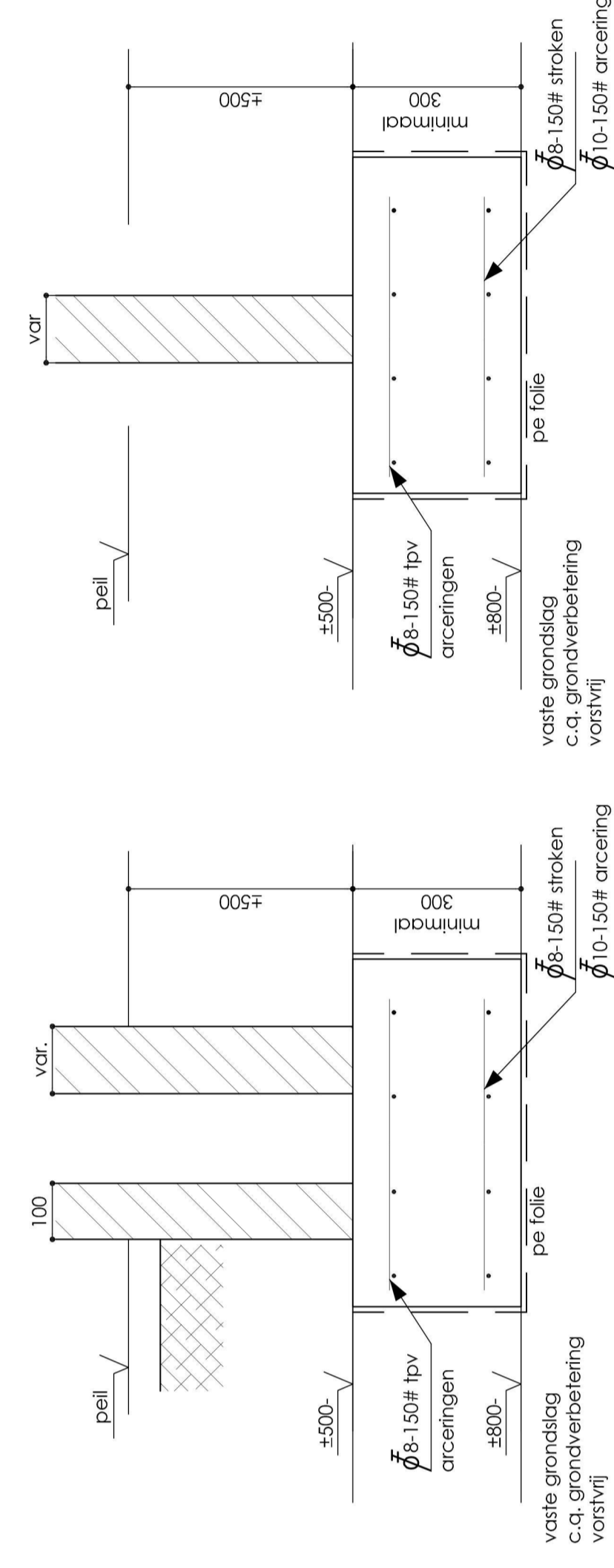
Detail 2



Detail 3



Doorsnede algemeen



Doorsnede algemeen

MEISELWERK SPOLWANKELES Spouwankers min. 40 per m2 Samenbrengen 40 per m2, samenbrengen 40 per m2 Kwaliteit spouwankers : min RVS AISI 316 (A4)	GEHEVEN VOOR STAALCONSTRUCTIES Staalsoort : S235JR Hoofdwals : 4 mm Buikwals : 8,8 Afschietwals : 4,6 Opg. behandeling : vlg. beslek
GEHEVEN VOOR BETONCONSTRUCTIES Wapeningsstaaf : min. C20/25 Milieuklasse : XC1 Dikking : 50 mm Dikking : 50 mm Dikking : 15 mm	GEHEVEN VOOR HOUTCONSTRUCTIES Houtsoort : Europees eikenhout Hoofdwals : 4 mm Buikwals : 8,8 Afschietwals : 4,6 Opg. behandeling : vlg. beslek
MEISELWERK DRAAGEND Draagende muur : 7,5 Nu/m2	MEISELWERK DRAAGEND Draagende muur : 7,5 Nu/m2

MEISELWERK DRAAGEND
 Draagende muur : 7,5 Nu/m2
 - dit alles en verwerkingsvoorschriften tevens volgens opgave steenfabriek.
 - c.e.a. ter informatie zenden aan architect (constructeur).
 - alle wegen voorzien van gelijkvloerse afwatering.
 - rollag met marfoc latten i.p.v. metselwerkdraden vermenig door
 L30 80 x 150 mm opleggen op gelijkvloerse opleggen ripsakken.

EVENTUELE VOORZIEKINGEN TE V. GEVELBEKLEEDINGEN ED. VOLGENS FABRIKANT/ARCHITECT.
 - ANKERS WINDVERBODEN/LOOMEN CENTRISCH/LAATSEN T.O.V. WINDVERBOD.
 - ANKERS-AM16-4.6 T.A.V.

ALLE MATIGINGEN VOORAF IN DE WERK AFMAKEN/AFSLUITEN OF VOLGENS ARCHITECT.
 BOUWKONINGE DETAILING/PHILIPPAERTEN V.L.G.S. ONCAVE ARCHITECT.

Bouwplan **Bouwen woning met berging.**

AIK
Adviesbureau Kursstjens
 Graaf van Looilaan 13
 NL - 0693 85 Heyluyzen
 Email : akkursstjens@planet.nl

Overzichtstekening
 Inhoud tekening :
 Categorie :
 Schaal : 1:100
 Formaat : A0
 Datum : 19-10-2021

Tekeningnummer : **AK -M01**