

### Bestaande legger.

#### Legenda

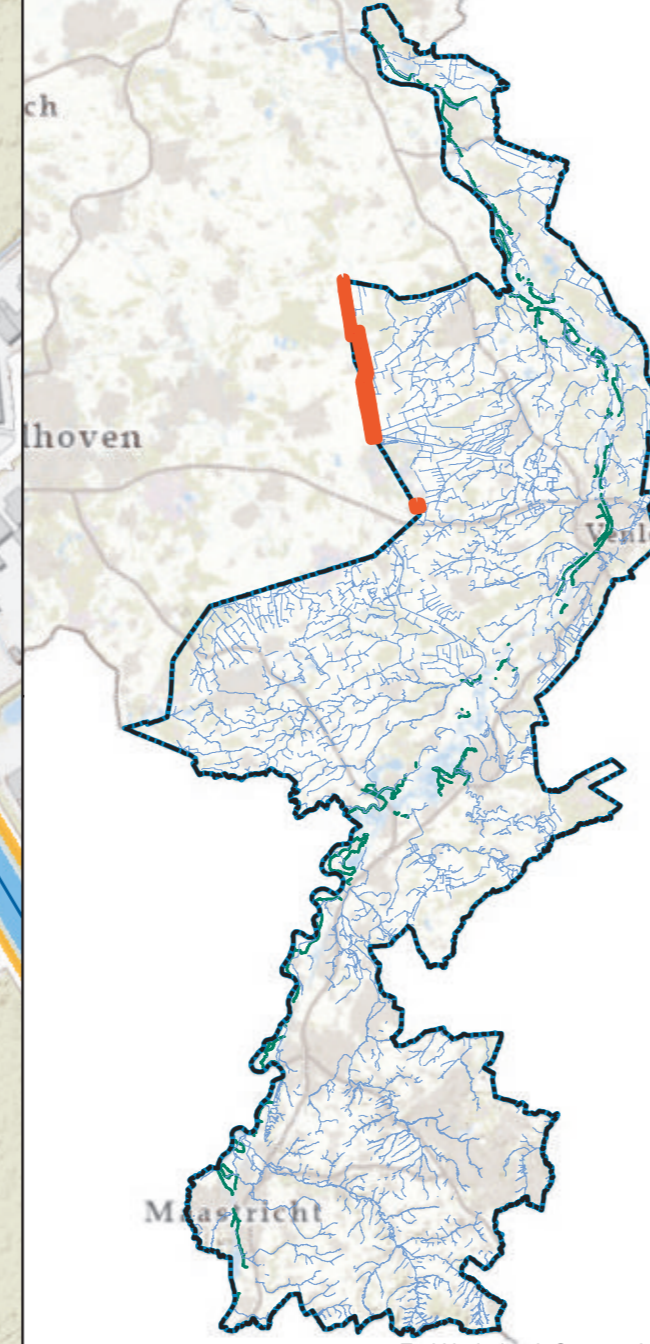
- stuw, vastgesteld
- boerenstuw, vastgesteld
- vaste dam, vastgesteld
- watergang primair, vastgesteld
- waterplas primair, vastgesteld
- kernzone, vastgesteld
- profiel van vrije ruimte (watersysteem), vastgesteld
- waterschap Limburg
- gebied met leggerwijziging

### Leggerwijziging.

#### Legenda

- stuw, vastgesteld
- boerenstuw, vastgesteld
- vaste dam, vastgesteld
- watergang primair, vastgesteld
- watergang primair, nieuw
- waterplas primair, vastgesteld
- kernzone, vastgesteld
- kernzone, nieuw
- profiel van vrije ruimte (watersysteem), vastgesteld
- Waterschap Limburg
- gebied met leggerwijziging

Overzichtskaartje (schaal 1:650.000)



### Leggerwijziging.

Omschrijving leggerwijziging:  
Peelkanalen

Datum vaststelling:

Get.: 09-05-2022

Besluitnr.: 2022-Z3703

Schaal: 1 : 3000

Tek.nr.: 2022-Z3703-L

Blad: 02

Formaat: A1



met de omgeving, voor de omgeving

Postbus 2207 Tel.: 068 - 68 90 100  
6540 CC Roermond E: info@waterschaplimburg.nl

© Topografische Dienst Kadaster