

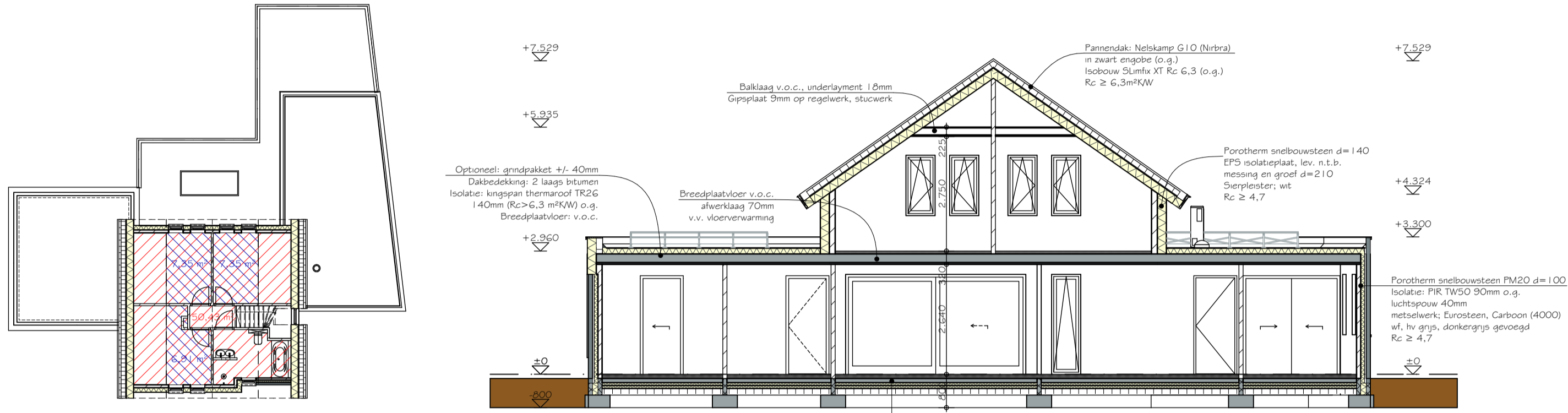


Linkergevel

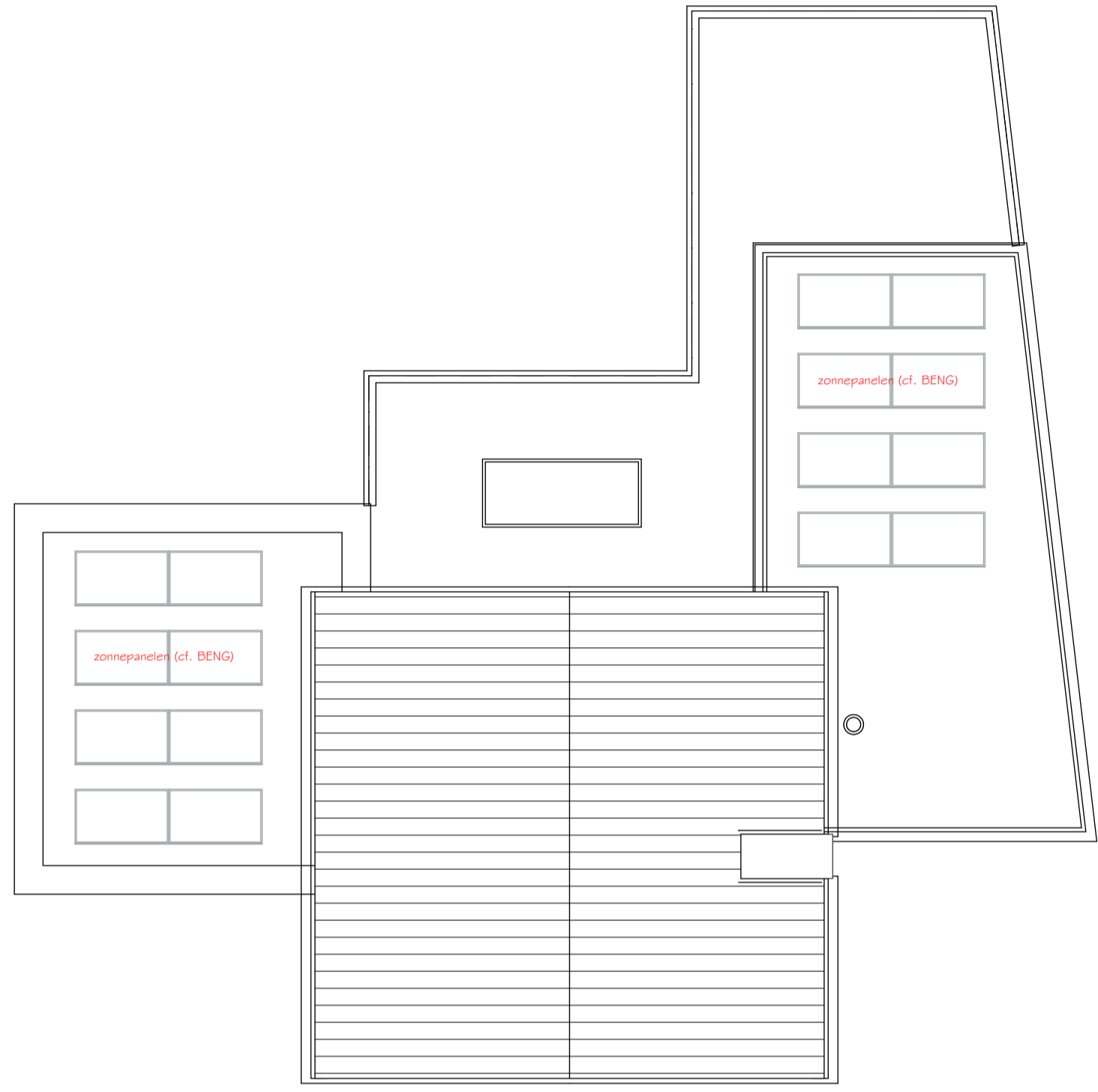
Voorgevel

Rechtergevel

Achtergevel



Principe doorsnede



Dakkanaanzicht



SITUATIE  
Gemeente Nieuw-Weert  
Gemeentecode - sectie - nummer  
NDWOO - Y - 1434

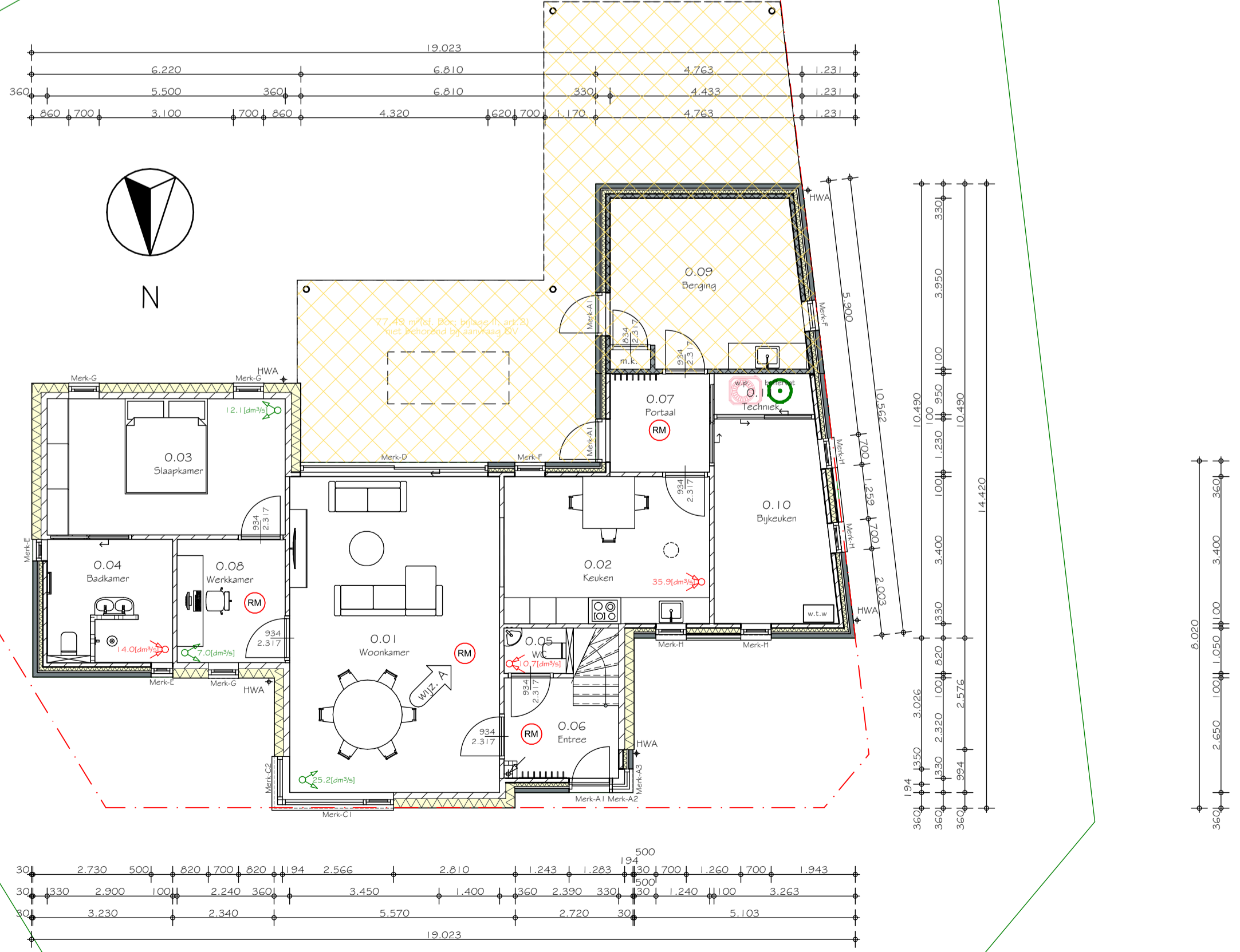
1e verdieping GONG

- Verblijfsgebied woonfunctie 21.6m<sup>2</sup>
- Gebruiksoppervlakte woonfunctie 50.4m<sup>2</sup>

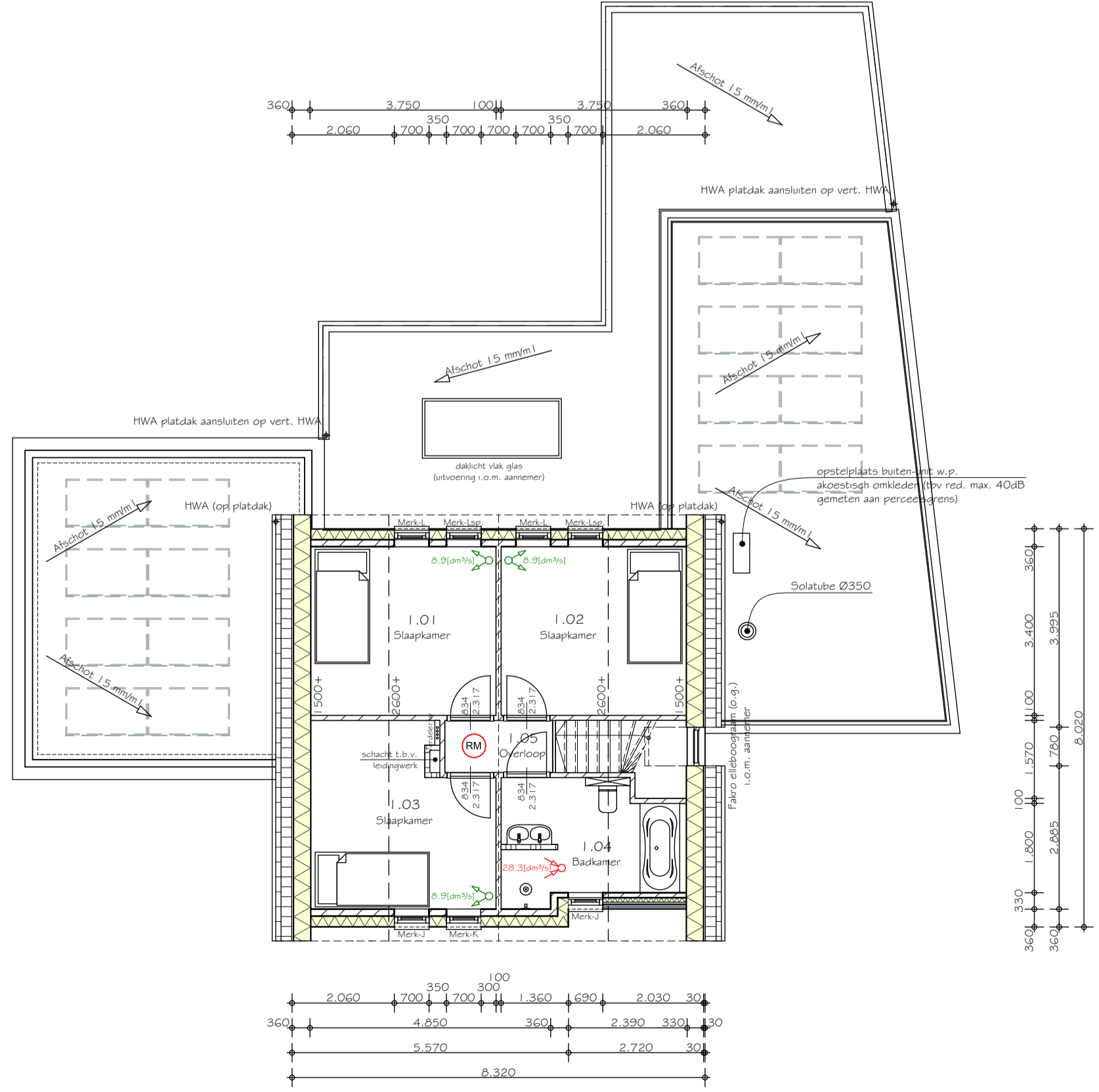
Begane grond GONG

- Verblijfsgebied woonfunctie 76.0m<sup>2</sup>
- Gebruiksoppervlakte woonfunctie 132.6m<sup>2</sup>

Luchtvoertuigstroming volgens opbouwinstallateur  
Vrije doorgang onder deuren: min. 900x200mm



Begane grond



Verdieping

RUIJTE RENVOOI

| Nr.  | Naam       | Benoemde ruimte   | Netto vloeropp. [m <sup>2</sup> ] | Gebruiksopp. (1500+) [m <sup>2</sup> ] | Ruimte ventilatie [dm <sup>3</sup> /s] |
|------|------------|-------------------|-----------------------------------|--|--|
| 0.01 | Woonkamer  | Verblijfsruimte   | 36,03                             | 36,03                                  | 25,22                                  |
| 0.02 | Keuken     | Verblijfsruimte   | 16,15                             | 16,15                                  | 21,00                                  |
| 0.03 | Slaapkamer | Verblijfsruimte   | 17,32                             | 17,32                                  | 12,13                                  |
| 0.04 | Badkamer   | Badruimte         | 8,05                              | 8,05                                   | 14,00                                  |
| 0.05 | WC         | Toilet ruimte     | 1,68                              | 1,68                                   | 7,00                                   |
| 0.06 | Entree     | Verkeersruimte    | 7,04                              | 7,04                                   | 4,92                                   |
| 0.07 | Portaal    | Verkeersruimte    | 5,24                              | 5,24                                   | 3,67                                   |
| 0.08 | Werkkamer  | Verblijfsruimte   | 7,12                              | 7,12                                   | 7,00                                   |
| 0.09 | Berging    | Onbenoemde ru...  | 16,70                             | 16,70                                  | 0,00                                   |
| 0.10 | Bijkeuken  | Bergruimte        | 12,37                             | 12,37                                  | 0,00                                   |
| 0.11 | Techniek   | Technische ruimte | 2,16                              | 2,16                                   | 0,00                                   |
| 1.01 | Slaapkamer | Verblijfsruimte   | 12,75                             | 12,69                                  | 8,88                                   |
| 1.02 | Slaapkamer | Verblijfsruimte   | 12,75                             | 12,69                                  | 8,88                                   |
| 1.03 | Slaapkamer | Verblijfsruimte   | 12,75                             | 12,68                                  | 8,88                                   |
| 1.04 | Badkamer   | Badruimte         | 8,32                              | 8,28                                   | 14,00                                  |
| 1.05 | Overloop   | Verkeersruimte    | 2,28                              | 2,28                                   | 1,60                                   |

ALGEMEEN

Er dient gebouwd te worden volgens het geldende bouwbesluit en normen die dit bouwwerk betreffen. Alle maatvoering in het werk controleren en bepalen. Alle maten in millimeters. Alle beton-, staal- en houtconstructies incl. verankeringen c/f. berekeningen constr. Dilataties in metselwerk binnen- en buitenwerk vlg. opgave constructeur/leverancier. Berekeningen te leveren en aan te brengen ventilatie- en rolnetinstallatie vlg. tekening, berekening en leidingsschema's van desbetreffende installateurs en adviseurs. Overnemen van digitale gegevens geheel op eigen verantwoording. Digitale vastheid tekening zelf te controleren. Deze tekening mag zonder schriftelijke toestemming niet worden gereproduceerd. Op al onze opdrachten is DNR2011 van toepassing.

BOUWBESLUIT

Electriciteits- en noodstroomvoorzieningen vlg. NEN 1010  
Bijdrage tot brandvoortplanting constructie vlg. NEN-EN 1350-1-1  
Inbraakwerendheid vlg. NEN 5096 en NEN 5887  
Geluidwering vlg. NEN 5077 en NPR 5073  
Vochtwerking vlg. NEN 2778 en NPR 2652  
Rolneming vlg. NEN 3215 en NPR 3216  
Ventilatie vlg. NEN 1087 en NPR 1088  
Uitwendige scheidingsconstructie en binnenwanden vlg. NEN 5077 en NEN 1070  
Drinkwater- en warmwatervoorzieningen vlg. NEN 1006  
Daglichttoetreding vlg. NEN 2057  
Meterruimte vlg. NEN 2768  
Thermische isolatie vlg. NEN 1068  
Bepijping van luchtdoorlatendheid vlg. NEN 2686  
Energieprestatie vlg. NEN 5128 en NPR 5129

# BOUWSTUDIO 8012

## ONTWERP & ADVIES

STIEBENSTRAAT 17, 6035 BD OSPEL | +31 (0)495 630 667 | WWW.BOUWSTUDIO8012.NL | INFO@BOUWSTUDIO8012.NL

|                |                                |             |        |          |               |
|----------------|--------------------------------|-------------|--------|----------|---------------|
| PROJECT:       | NIEUWBOUW WOONHUIS HOEBENAKKER | PROJECTNR:  | 21-257 | REVISIE: | A: 02-05-2022 |
| ONDERDEEL:     | BESTEHTEKENING                 |             |        | B:       |               |
| STATUS:        | OMGEVINGSVERGUNNING            |             |        | C:       |               |
| OPDRACHTGEVER: |                                | TEKENINGNR: | DO-001 | D:       |               |
|                |                                |             |        | E:       |               |