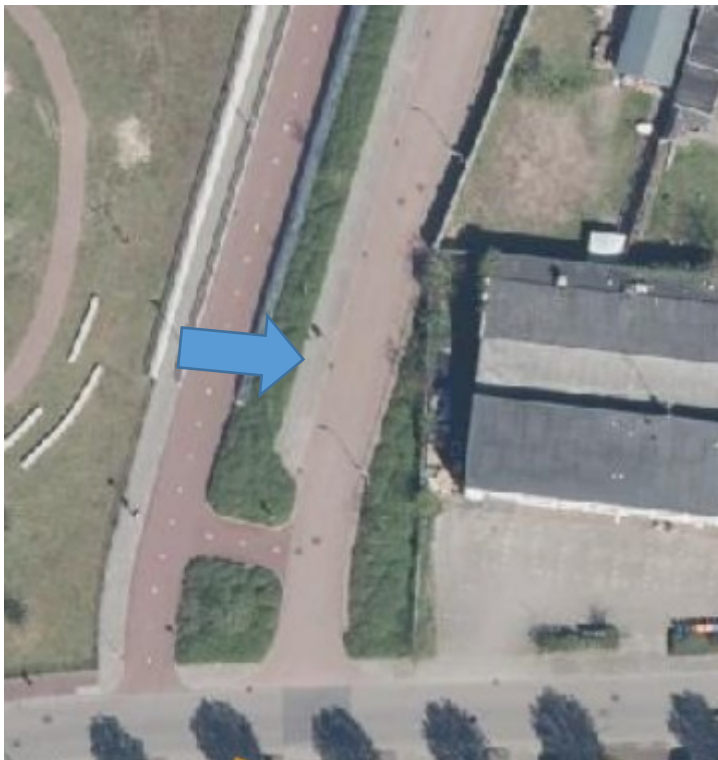
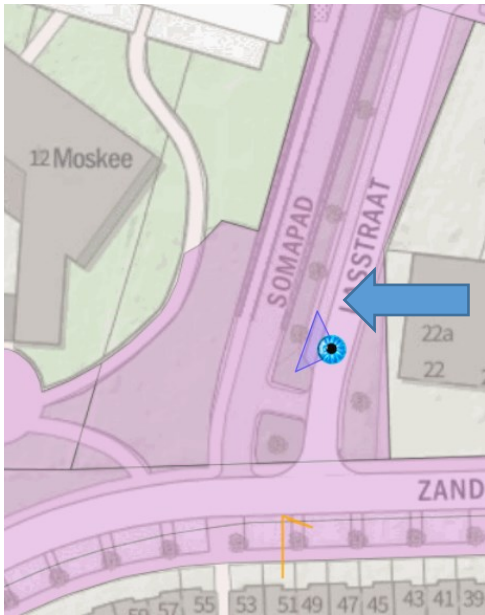


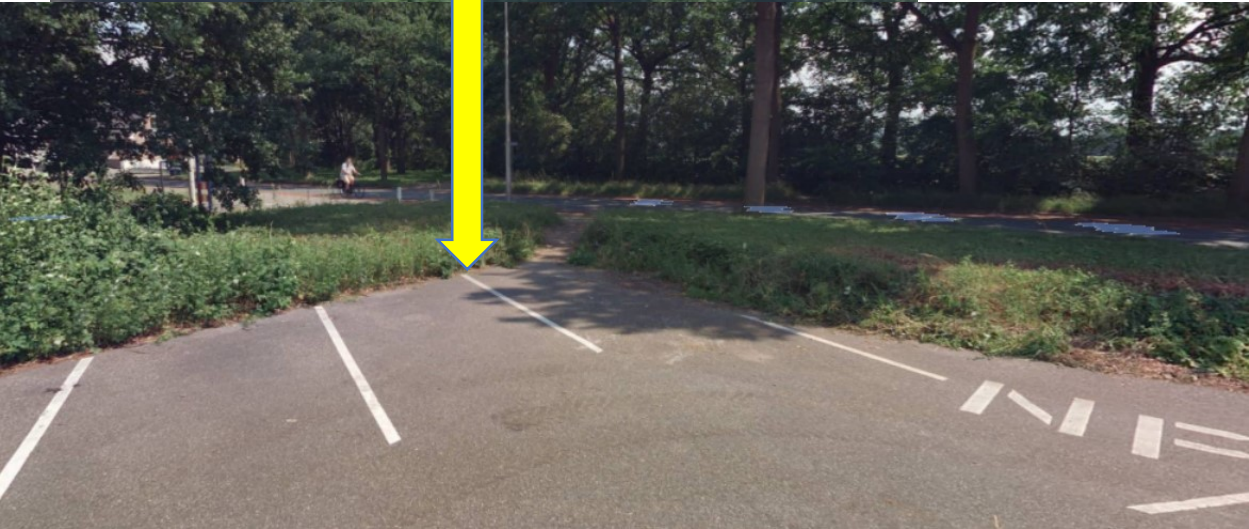
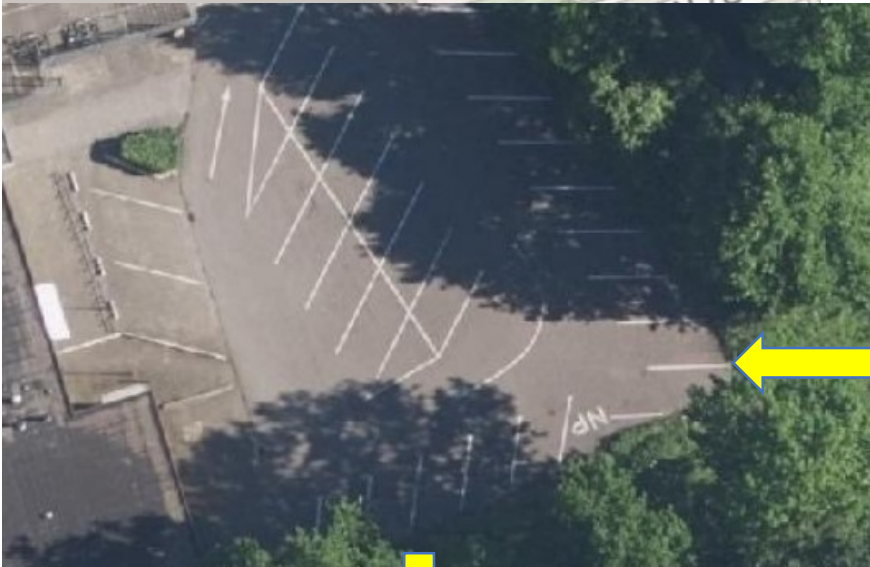
Bijlage: locatie oplaadpaal Zanderijweg/Lasstraat

De laadpaal (met 2 aansluitingen) wordt geplaatst ter plaatse van de blauwe pijl in onderstaande afbeeldingen. (In de plankaart bekend onder nummer 25752)  
De laadpaal komt tussen de 1<sup>e</sup> en 2<sup>e</sup> parkeerplaats vanaf het zuiden gezien.



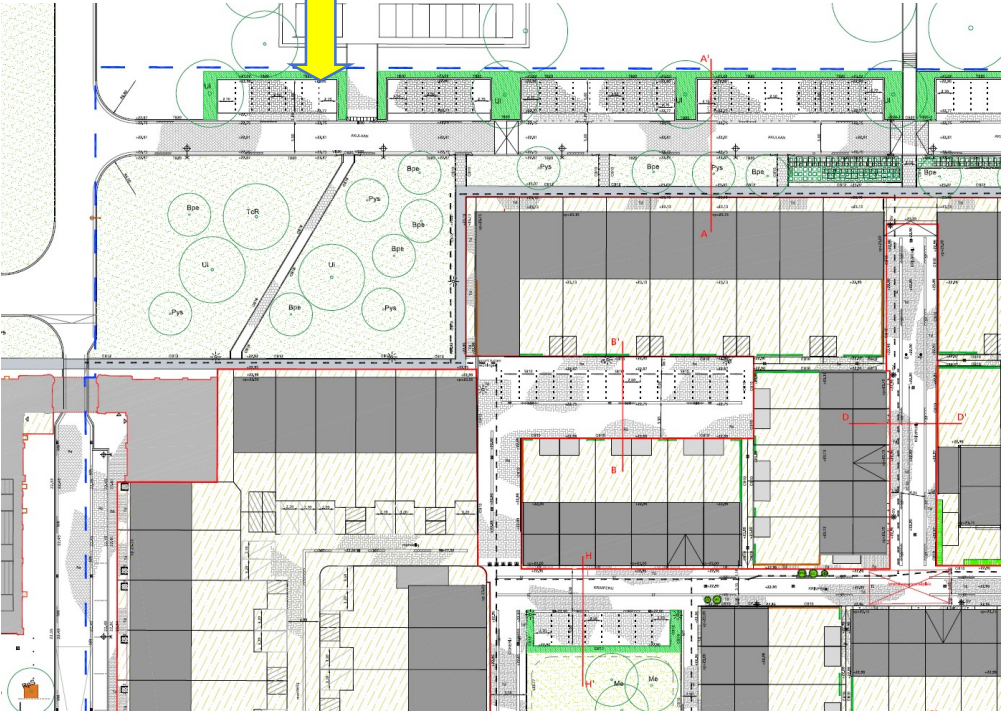
**Bijlage: locatie laadpaal Achterstraat/Kierkamperweg, Bennekom**

De laadpaal (met 2 aansluitingen) wordt geplaatst ter plaatse van de gele pijl.



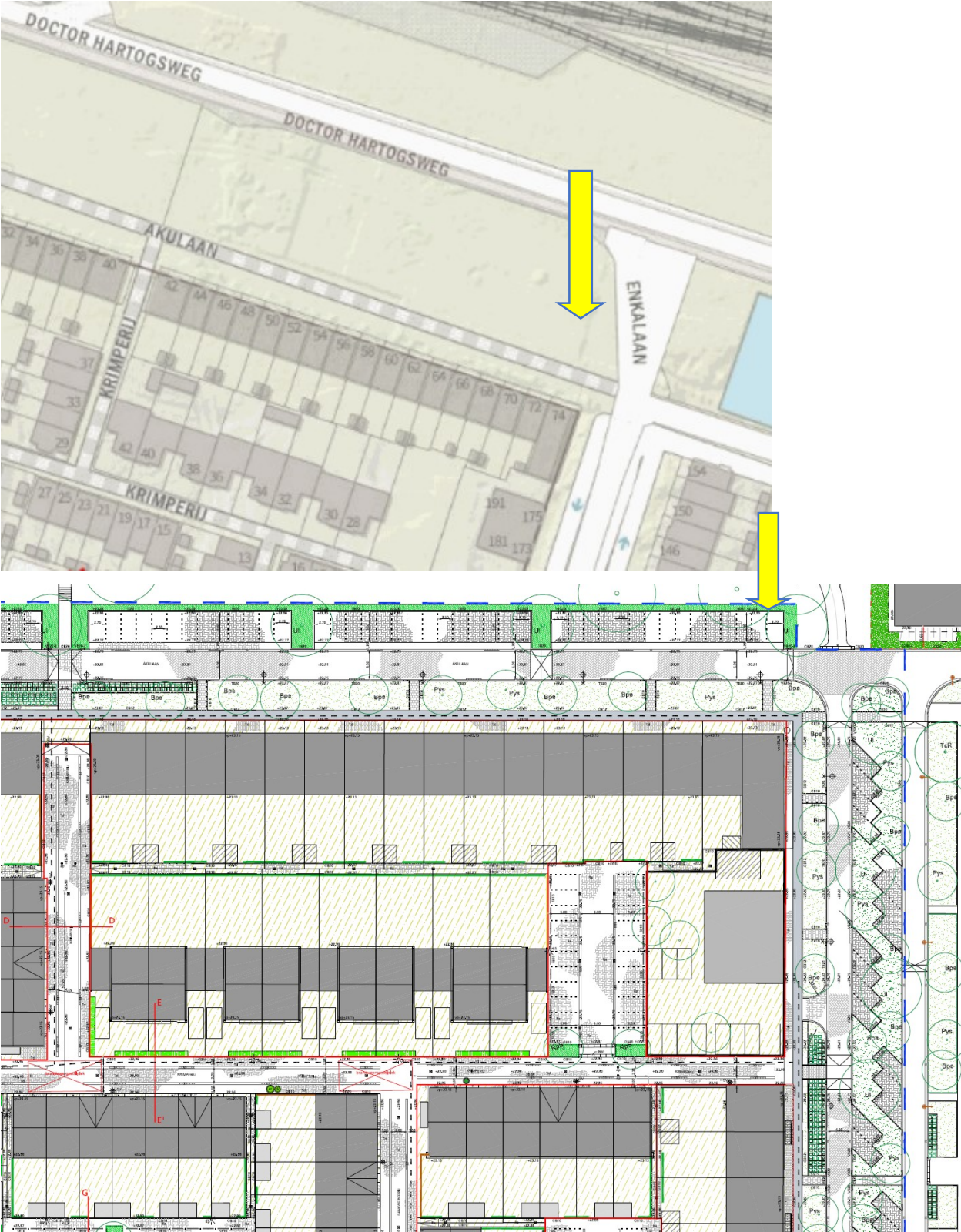
**Bijlage: locatie oplaadpaal Akulaan t.h.v. nr 18 Ede**

De laadpaal (met 2 aansluitingen) wordt geplaatst ter plaatse van de gele pijl.



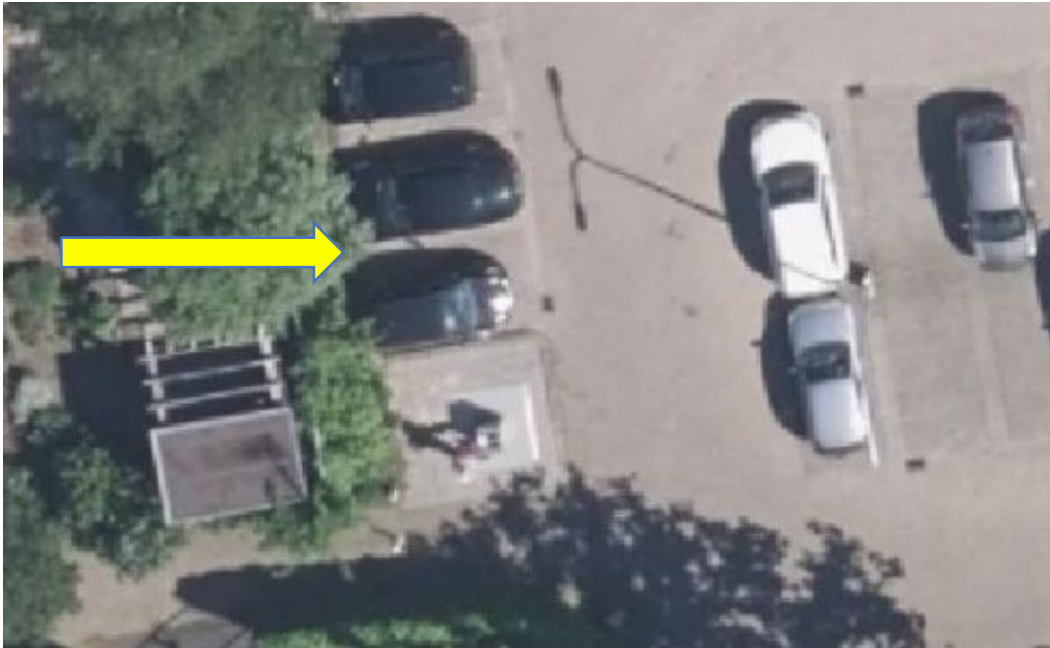
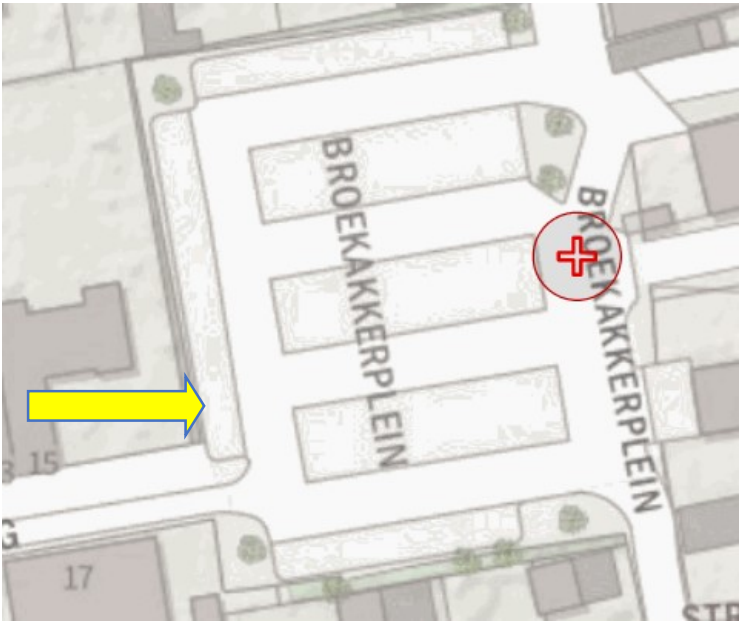
# Bijlage: locatie laadpaal Akulaan t.h.v. nr 74 Ede

De laadpaal (met 2 aansluitingen) wordt geplaatst ter plaatse van de gele pijl.



**Bijlage: locatie laadpaal van Broekakkerplein, Bennekom**

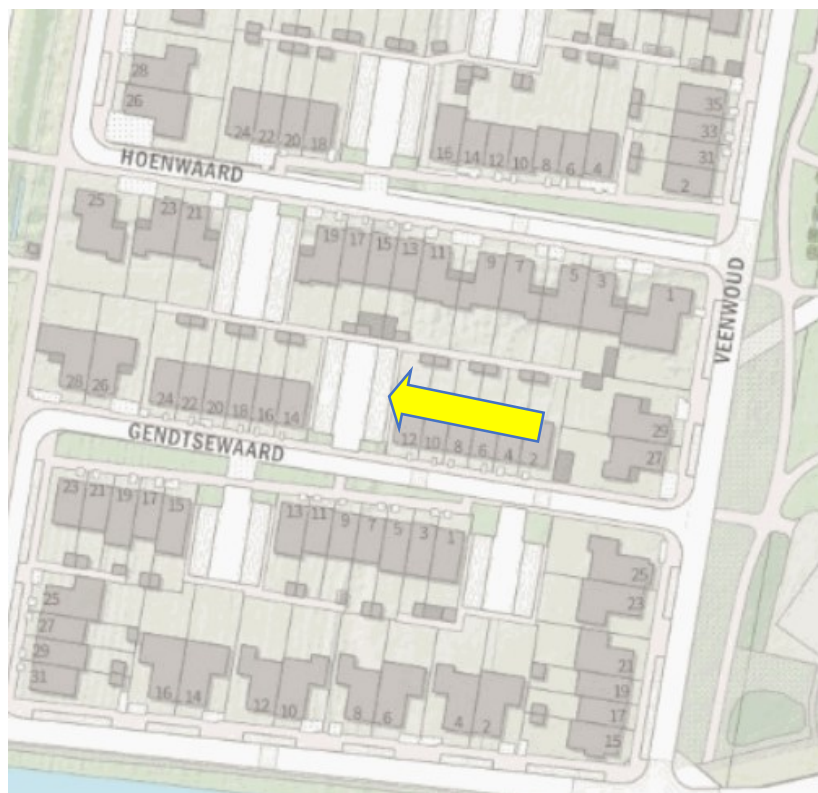
De laadpaal (met 2 aansluitingen) wordt geplaatst ter plaatse van de gele pijl.



## Bijlage: locatie laadpaal Gendtsewaard, Ede

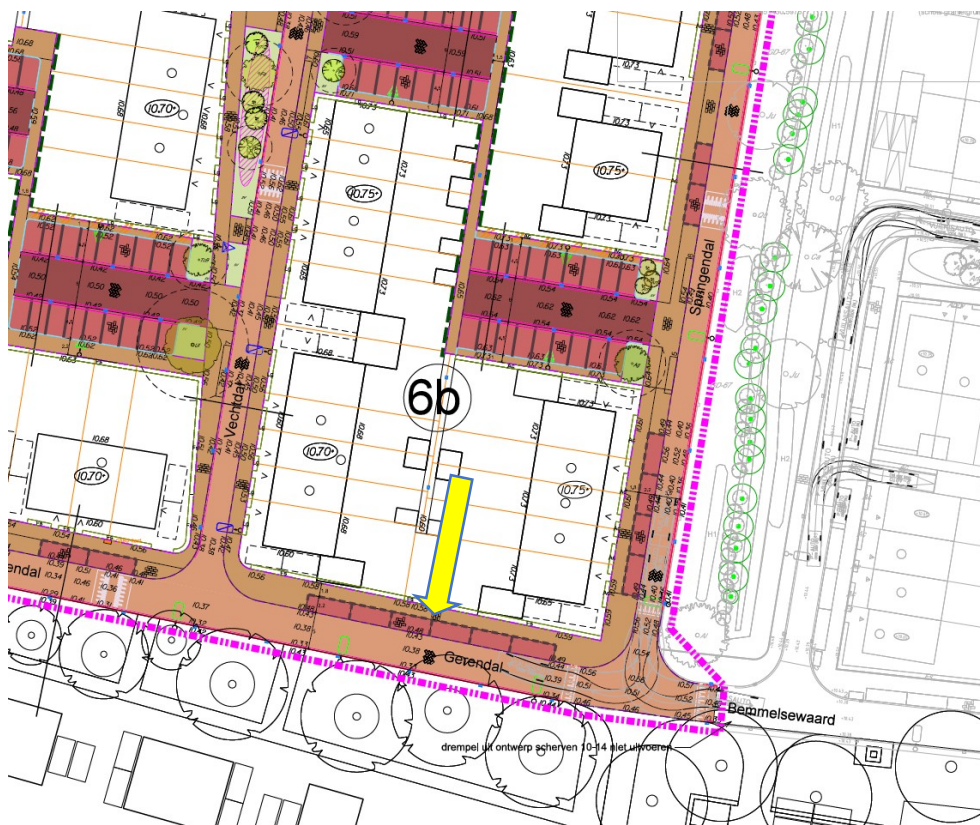
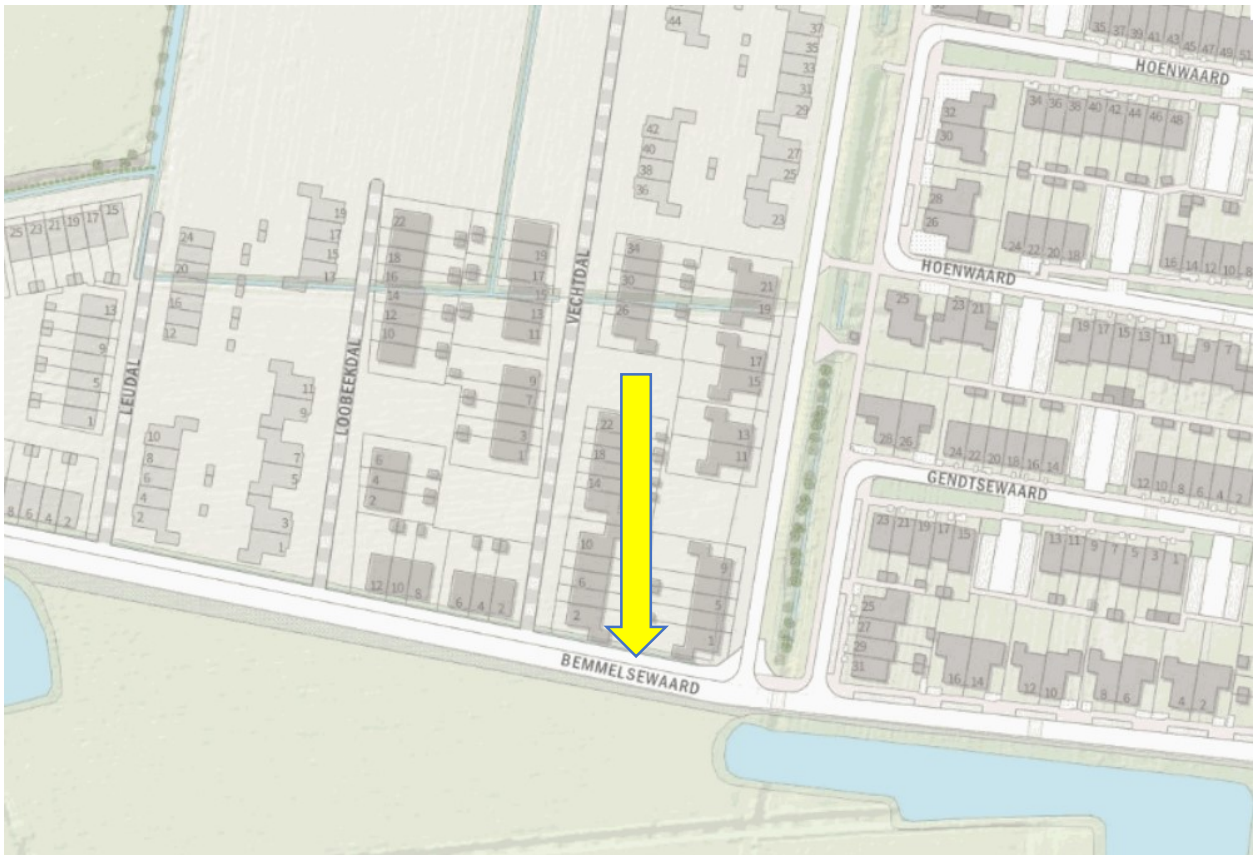
De laadpaal (met 2 aansluitingen) wordt geplaatst ter plaatse van de gele pijl.

Let op: verkeersbord aan lantaarnpaal bevestigen



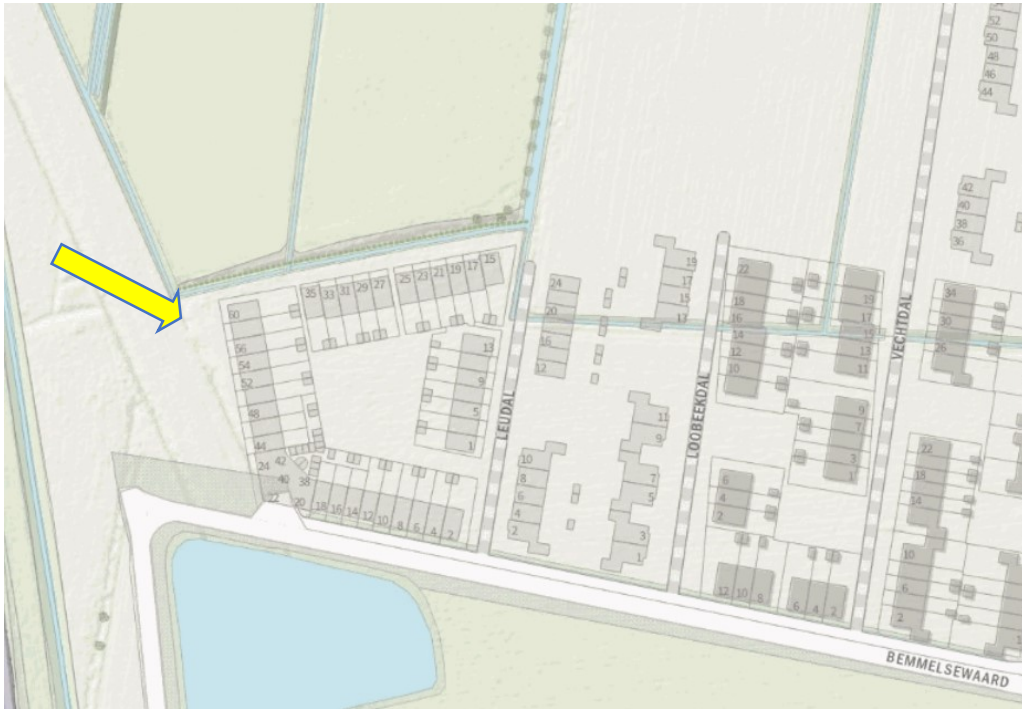
## Bijlage: locatie laadpaal Bemmelsewaard/Gerendal, Ede

De laadpaal (met 2 aansluitingen) wordt geplaatst ter plaatse van de gele pijl.



## Bijlage: locatie laadpaal Geuldal, Ede

De laadpaal (met 2 aansluitingen) wordt geplaatst ter plaatse van de gele pijl.



particulier gebied  
v 10 jaar standaard gis, inwendig: Streek View  
in futurie gebied, inwendig: Streek View  
voor planning: inwendig: Streek View  
wenswaardig: inwendig: Streek View

# Bijlage: locatie laadpaal van Inschoterweg, Ede

De laadpaal (met 2 aansluitingen) wordt geplaatst ter plaatse van de gele pijl.





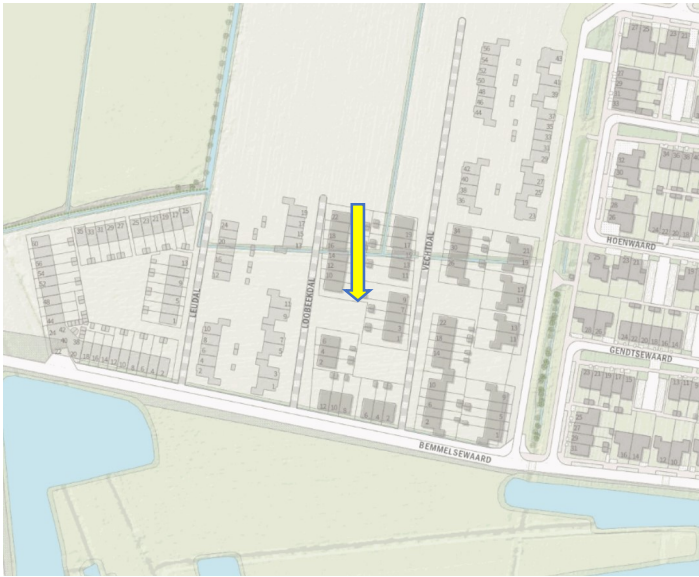
## Bijlage: locatie laadpaal Koperensteeg, Wekerom

De laadpaal (met 2 aansluitingen) wordt geplaatst ter plaatse van de gele pijl.



## Bijlage: locatie laadpaal Loobeekdal, Ede

De laadpaal (met 2 aansluitingen) wordt geplaatst ter plaatse van de gele pijl.



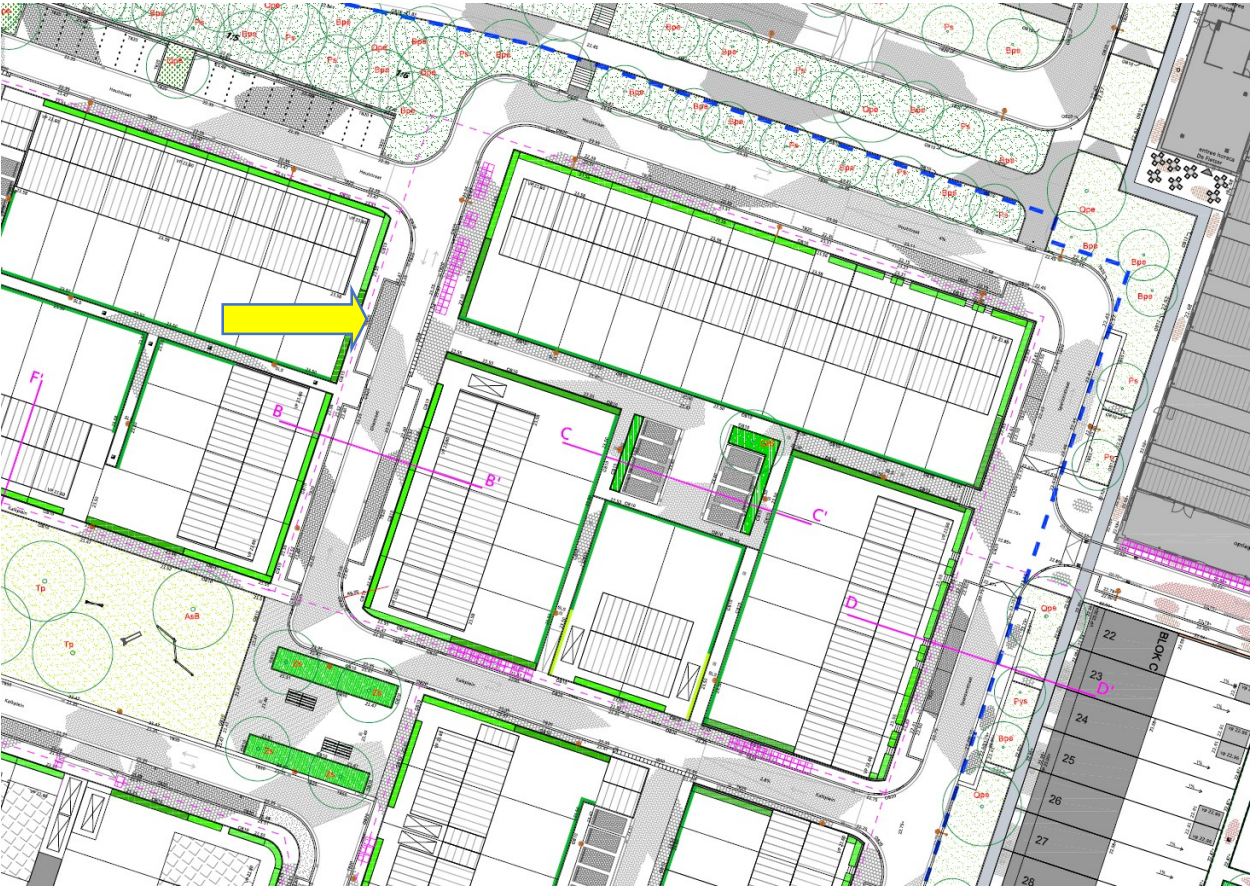
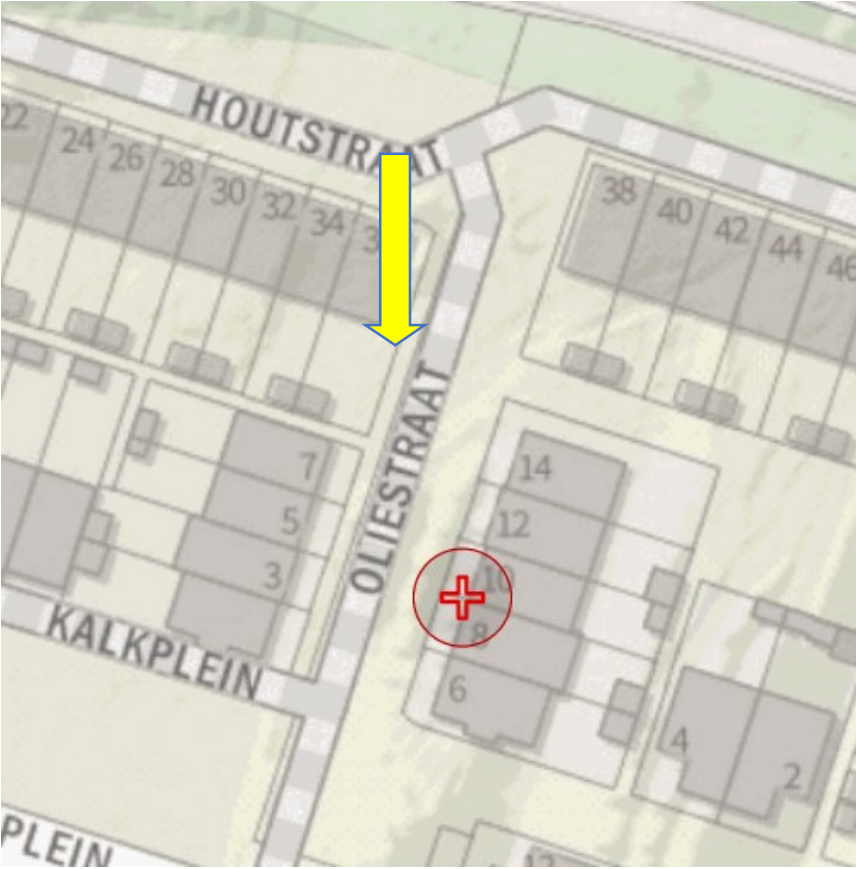
# Bijlage: locatie oplaadpaal Ermerzand, Ede

De laadpaal (met 2 aansluitingen) wordt geplaatst ter plaatse van de gele pijl.



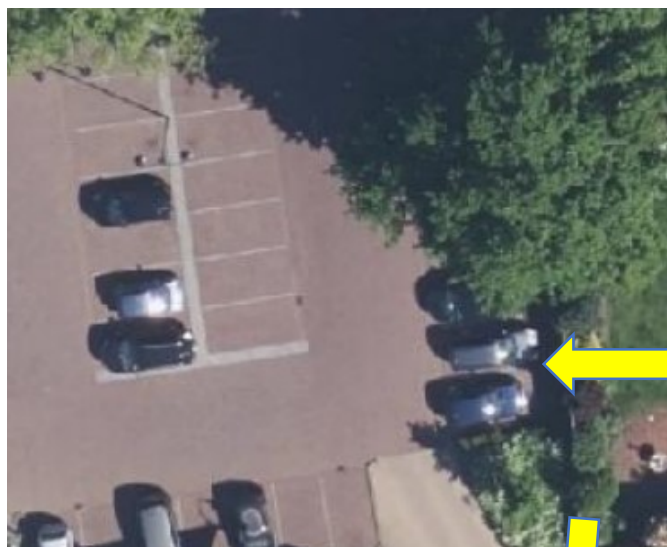
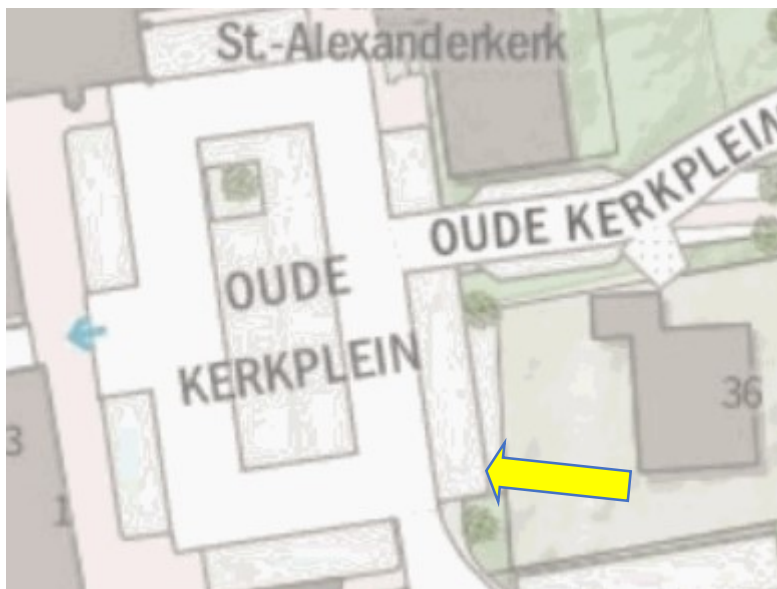
**Bijlage: locatie laadpaal Oliestraat, Ede**

De laadpaal (met 2 aansluitingen) wordt geplaatst ter plaatse van de gele pijl.



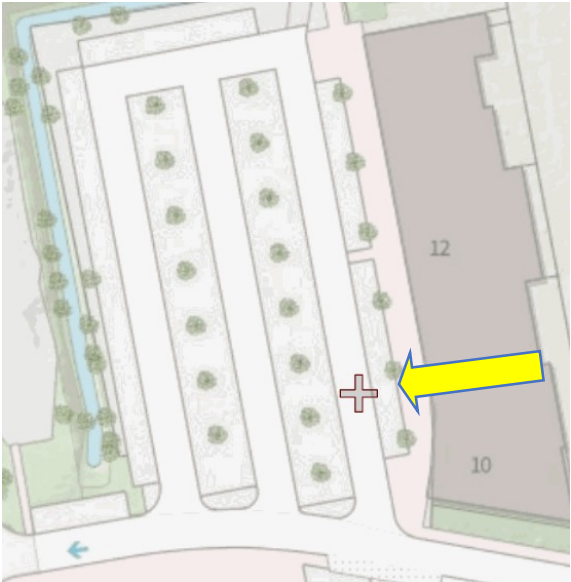
## Bijlage: locatie laadpaal Oude Kerkplein, Bennekom

De laadpaal (met 2 aansluitingen) wordt geplaatst ter plaatse van de gele pijl.



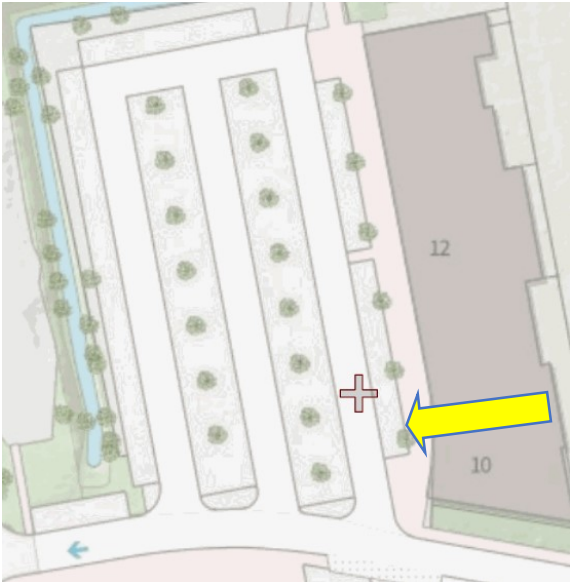
**Bijlage: locatie laadpaal van de Peppelensteeg, Ede**

De laadpaal (met 2 aansluitingen) wordt geplaatst ter plaatse van de gele pijl.



**Bijlage: locatie laadpaal van de Peppelensteeg, Ede**

De laadpaal (met 2 aansluitingen) wordt geplaatst ter plaatse van de gele pijl.



## Bijlage: locatie laadpaal Schras, Ederveen

De laadpaal (met 2 aansluitingen) wordt geplaatst ter plaatse van de gele pijl.



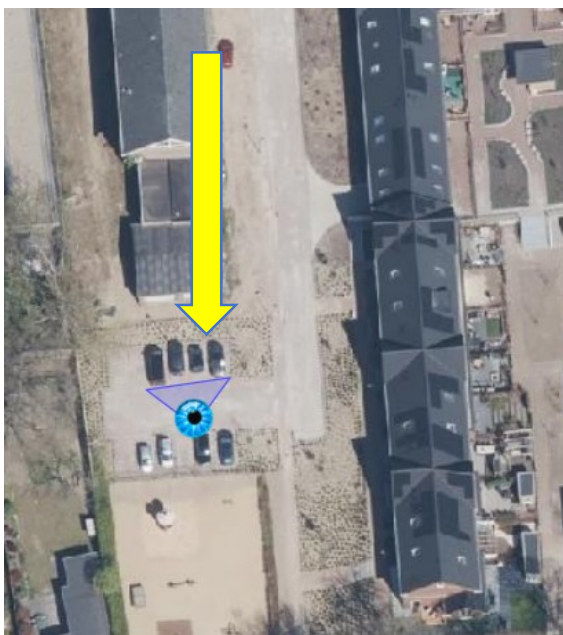
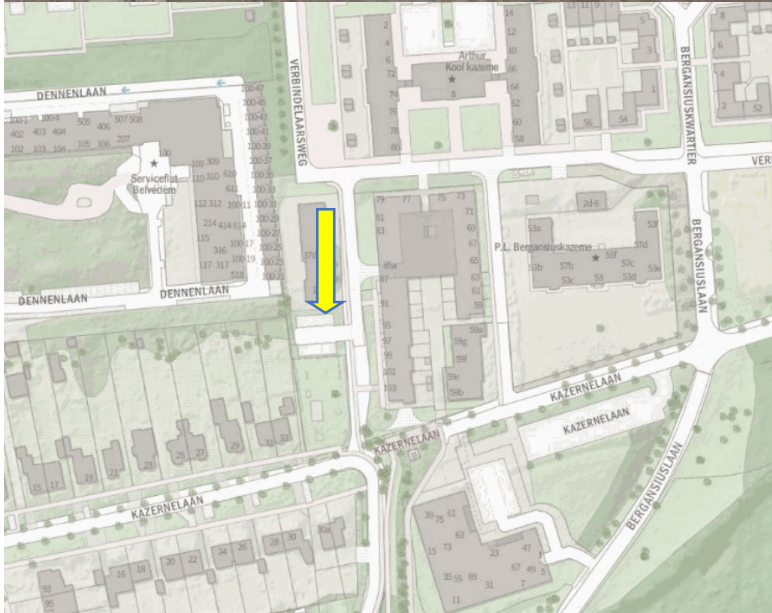
**Bijlage: locatie laadpaal Slotveen, Ede**

De laadpaal (met 2 aansluitingen) wordt geplaatst ter plaatse van De gele pijl.



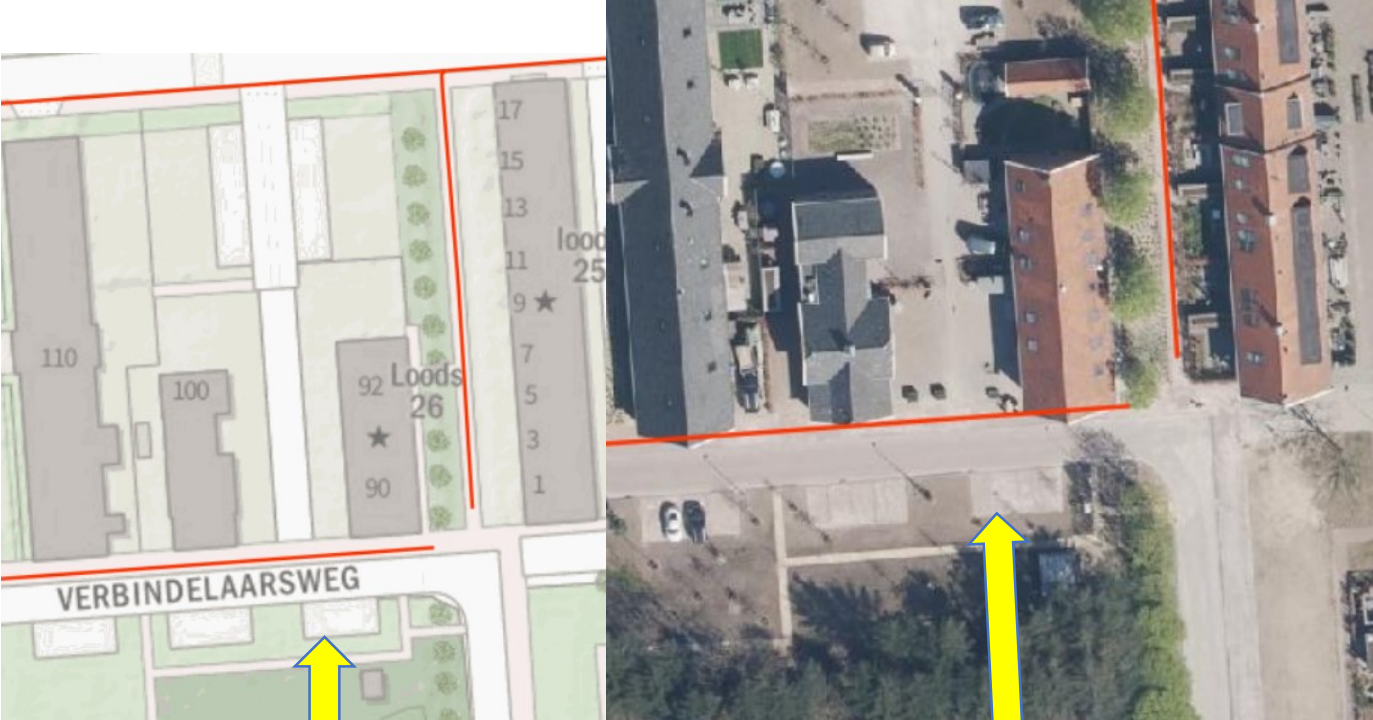
## Bijlage: locatie laadpaal Verbindelaarsweg, Ede

De laadpaal (met 2 aansluitingen) wordt geplaatst ter plaatse van de gele pijl.



**Bijlage: locatie laadpaal Verbindelaarsweg, Ede**

De laadpaal (met 2 aansluitingen) wordt geplaatst ter plaatse van de gele pijl.



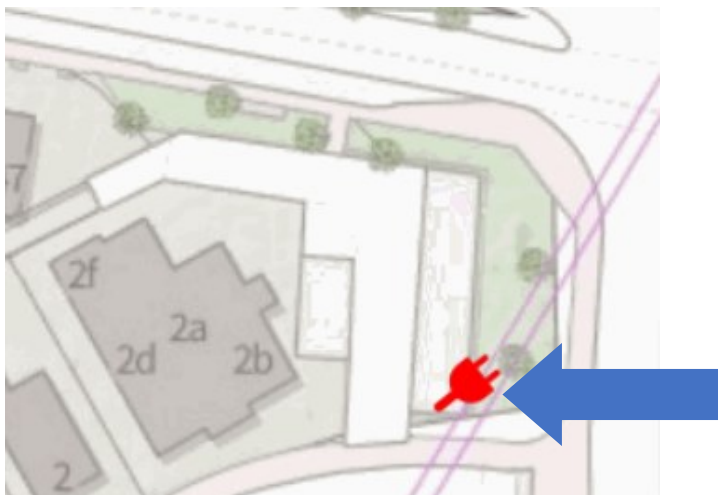
**Bijlage: locatie laadpaal Wormshoefweg, Lunteren**

De laadpaal (met 2 aansluitingen) wordt geplaatst ter plaatse van de gele pijl.



## Bijlage: Slunterweg/Molenstraat, Ede

De laadpaal (met 2 aansluitingen) wordt geplaatst ter plaatse van de blauwe pijl (zie onderstaande foto's). De laadpaal komt tussen de eerste 2 parkeerplaatsen aan de rechterzijde vanaf zuidzijde gezien.



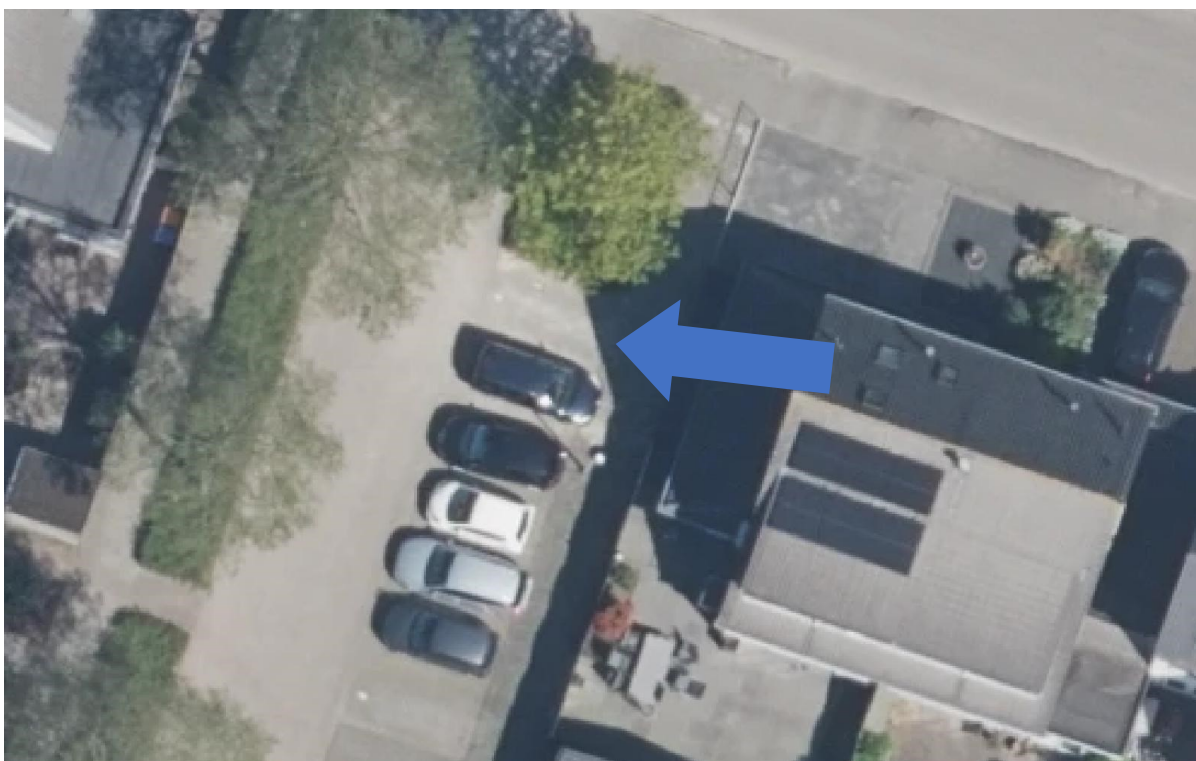
Bijlage: locatie oplaadpaal Ansinghstraat

De laadpaal (met 2 aansluitingen) wordt geplaatst ter plaatse van de blauwe pijl in onderstaande afbeeldingen. (In de plankaart bekend onder nummer 21075)  
De laadpaal komt tussen de 1<sup>e</sup> en 2<sup>e</sup> parkeerplaats vanaf het oosten gezien.



## Bijlage: Guallesingel

De laadpaal (met 2 aansluitingen) wordt geplaatst ter plaatse van de blauwe pijl (zie onderstaande foto's). Aan de zijkant van huisnummer 39



## Bijlage: Hobbemastraat

De laadpaal (met 2 aansluitingen) wordt geplaatst ter plaatse van de blauwe pijl (zie onderstaande foto's). Tegenover huisnummer 38.



## Bijlage bij VB Leeuwenhorst, Ede.

De laadpaal (met 2 aansluitingen) wordt geplaatst ter plaatse van de blauwe pijl (zie onderstaande foto's). Aan de zijkant van huisnummer 2

