

renvooi

- bestaande ongewijzigde situatie behoort niet tot de beoordeling van de bouwvanraag
- bestaande muur/vloerconstructie m.k.
- kolkansteen
- mejselwerk
- beton
- houtskelbouw
- isolatie
- tegelwerk
- (verbeterd) zandbed
- maaiweld
- houten balk
- w.w. warmwateraestel
- meterkast
- opsteleplaats elektrische apparaten
- mechanische ventilatie
- natuurlijke ventilatie
- centrale verwarmingsketel <130kW
- rookgasafvoer
- stl.
- standleiding
- ventilatoroester kruipruimte
- douche
- bad
- WBDBO - 30 minuten brandwerend
- riool hemelwaterafvoer
- riool vuilwaterafvoer
- aanruiplunit riol
- vuilwater afvoer
- hemelwater afvoer
- ontstoppingsstuk
- wasmachine
- wasdroger
- wastafel
- koelkast
- rookmelder, 230V
- onderling gekoppeld

kleuren en materialen

- kozijnen: gebroken wit
- gevel: grijs gekleemd
- limmerwerk: olifgroen
- boelijst en goten: wit
- pannen: antraciet

riolering VVA en hemelwaterafvoeren HWA

- nieuwe voorziening voor opvang en afvoer van afvalwater, facillen en hemelwater uitvoeren volgens de NEN 3315, lucht- en waterdicht, aansluiten op bestaand systeem
- bestaande horizontale stelen HWA handhaven
- VVA en HWA uitvoeren als een gescheiden stelsel

gas, electra- en watervoorziening

- gasinstallatie uitvoeren conform de geldende normen GAVO voorschriften en NEN1078-99 + NEN2078-97
- elektrische installatie uitvoeren conform de geldende normen en voorschriften NEN1010
- waterinstallatie uitvoeren conform de geldende normen voorschriften en NEN3318, NEN3319, NEN3077
- douche en wastafel in ruimten voorzien van warm- en koudwater aansluitingen conform geldende normen

ventilatievoorzieningen

- badkamer, toiletten, douche en keuken voorzien van mechanische luchtafvoer (m.v.)
- verplicht gebied voorzien van mechanische ventilatie (v.)
- ventilatievoorzieningen uitvoeren conform de geldende normen en voorschriften NEN1067
- toevoeropeningen voor verse lucht zijn regelbaar tussen 0 en 25 %, met een minimum van 10 %

brandveiligheid

- voorzieningen brandveiligheid uitvoeren conform "leien voor de brandveiligheid"
- verkeersruimte voorzien van 230V gekoppelde rookmelders (r.m.)
- binnenwanden en deuren minimaal 20min. brandwerend
- rookkast toegankelijk aan binnenzijde van schachten, keukens of kanaal grenzend aan meer dan een brand- of subcompartment dienen te voldoen aan brandklasse A2 over een dikte van ten minste 0,01m.
- rookgasafvoer brandveilig uitvoeren volgens NEN 6052, horizontale afstand rookgasvoorziening en een brandgevaarlijk dak als bedoeld in NEN 6063 van een op vaste brandstof gesteld ten minste 15m.
- De bovenzijde van een dak van een bouwwerk k, bepaald volgens NEN 6063, niet brandgevaarlijk artikel 2.71 Bouwbesluit, om te voldoen aan het Bouwbesluit dient het dak brandveiligheidsgeïmpregneerd te worden. Het ontwerp van de constructie dient het productcertificaat en procescertificaat van het impregneren van deze dakbedekking aangeleverd te worden bij de Gemeente Texel. Er dient tevens een onderhoudscontract aangeleverd te worden waarin het herhalen van het impregneren is vastgelegd.
- binnenspeelruimte van wanden en plafond, bovengedeelte vloer/trap/bordes constructies vluchtroute (beschermde of extra beschermde vluchtroute) uitvoeren met brandklasse C1 of D1, rookklasse 1ff vlg. NEN-EN 1350-1.
- toe te passen materialen in vluchtroute: Beschermde of extra beschermde vluchtroute/afvoeren met brandklasse D1, rookklasse S2, vlg. NEN-EN 1350-1.
- doorvoering door brandwerende scheidingen, dienen dezelfde brandwerendheid te bezitten als de scheidingen
- toe te passen materialen in vluchtwegen, conform klasse 2 NEN 6065 en 6068

verwarmingsinstallatie

- cv-installatie uitvoeren conform NEN 3028

wand/vloerafwerking natte ruimtes

- wanden toilet ruimten voorzien van wandtegels tot min. 120cm vloerpeil
- wanden badkamer ruimten voorzien van wandtegels tot min. 210cm vloerpeil
- vloeren badkamer/toiletten voorzien van tegelwerk

daglichttoetreding

- nieuwe ruimtes daglichttoetreding conform NEN 2057
- bestaande ruimtes berekening daglichttoetreding niet van toepassing

geluidwering

- toilet met waterpomp, een kraan, een mechanisch ventilatiesysteem, een warmwateraestel, installatie voor het verhogen van waterdruk of een lift veroorzaakt in een op aangrenzend perceel gelegen vertilgebied een volgens NEN 5077 bepaald karakteristiek installatie-geluidruis van ten hoogste 30dB.

EPN-constructiewaarde

- berekening EPC niet van toepassing
- Rc vloer = 3,7 gevel = 4,7 dak = 6,3 m²/K/W
- U-waarde ramen/deuren, kozijnen en deegelijke constructiedelen max 1,45 W/m²K

beglazing

- beglazing uitvoeren conform NEN 3569
- veiligheidsbeglazing uitvoeren conform NEN 3569m

inbraakwerendheid

- deuren, ramen en kozijnen en daarmee gelijk te stellen constructieonderdelen m.b.t. de woonfunctie dienen te voldoen aan weerstandsklasse 2 volgens de in NEN 5076 bepaalde inbraakwerendheid (SKG²)

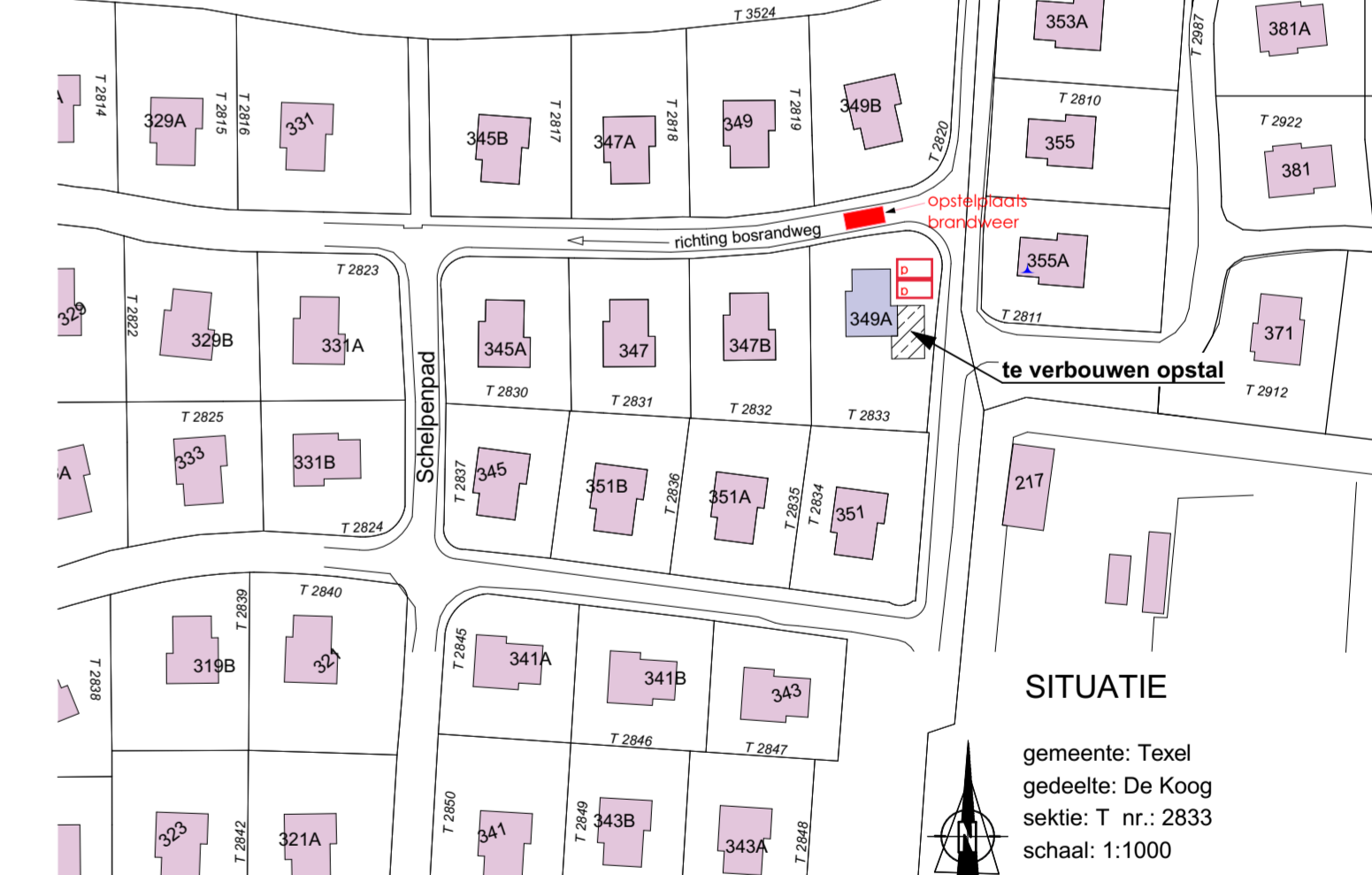
toegankelijkheidssector

- nieuwe doorgang minimaal 850mm breed en 2300mm hoog (VGV/VR/toilet/badkamer/buiter ruimte)
- drempel t.o.v. maximaal 20mm hoog (v.m. integrale toegankelijkheid, (mv))

parkeervoorziening

- op eigen erf, o.m. min. 2,50m

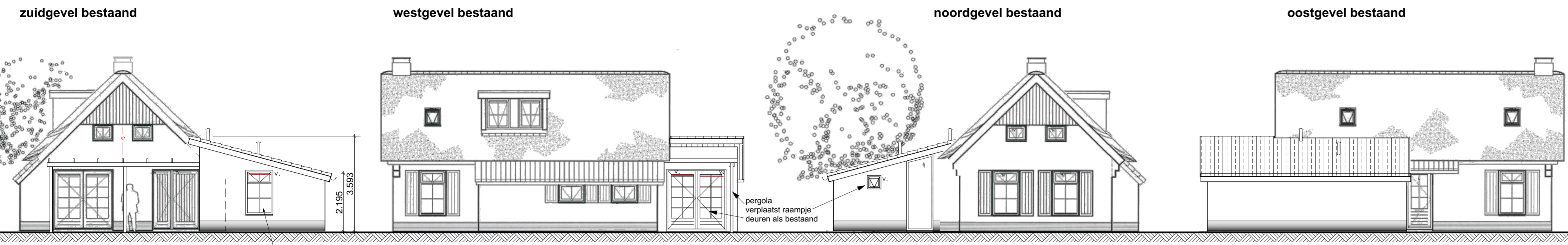
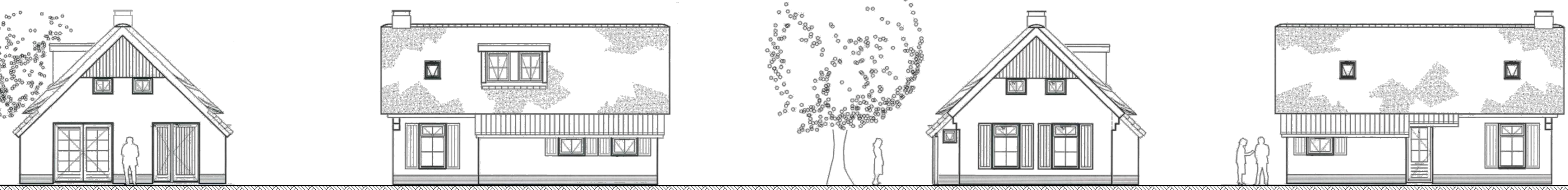
Dit project betreft zelfbouw met particulier eigendom, Bouwbesluit art. 1.12a



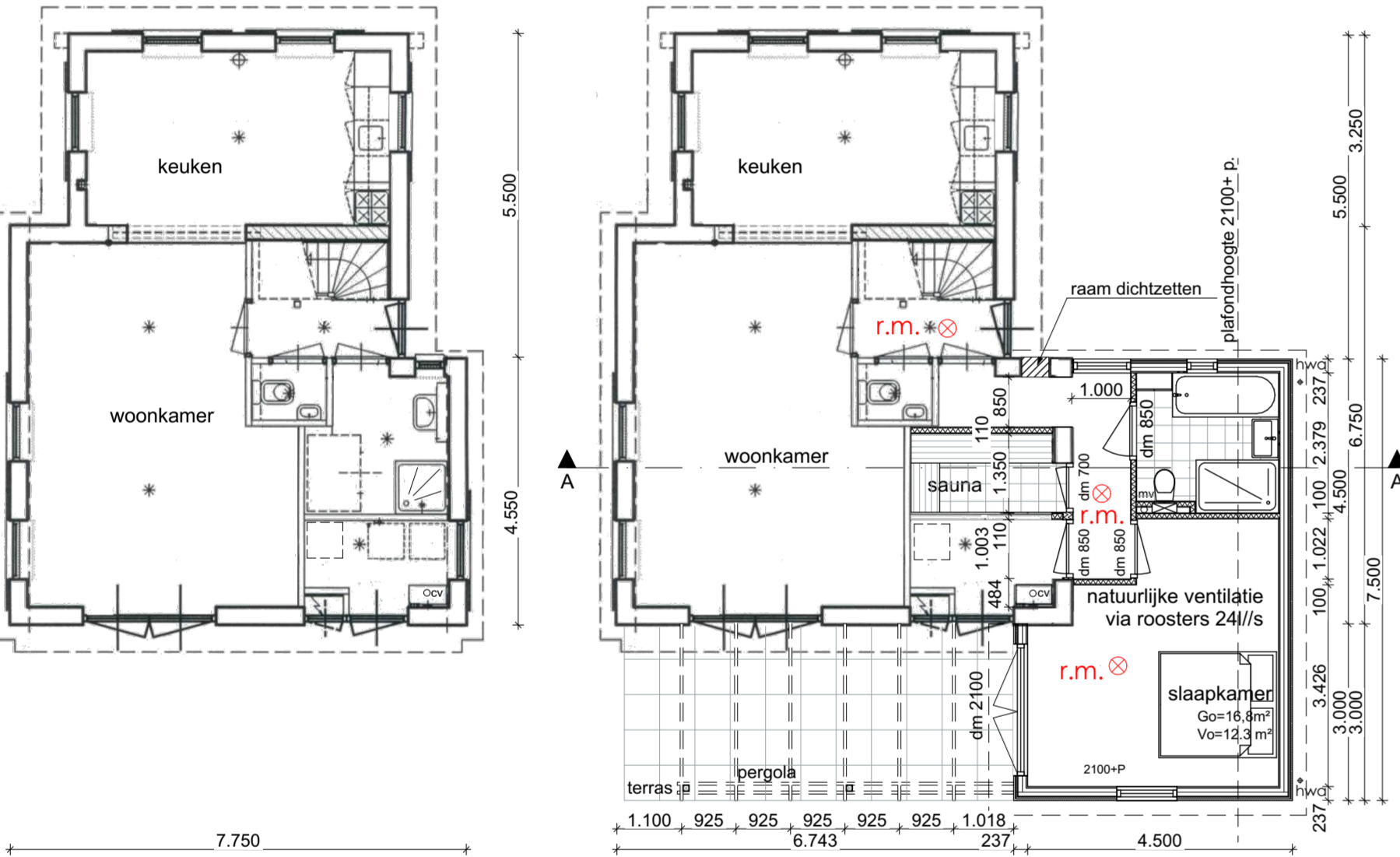
Maten en constructies van bestaande bebouwing en belendingen in het werk te controleren door de uitvoerende partij(en).
Hout, staal- en betonconstructies conform opgave en ter controle door de constructeur. Uitvoerende partij(en) is (zijn) verantwoordelijk voor de definitieve maatvoering. Deze tekening is alleen geschikt voor ontwerp.

BESTAAND EN NIEUW Vergunningstekening

werk: Uitbreiding Zomervoning Borandweg 349a 1796NC De Koog
schaal: 1:10 / 1:100
14-04-2022

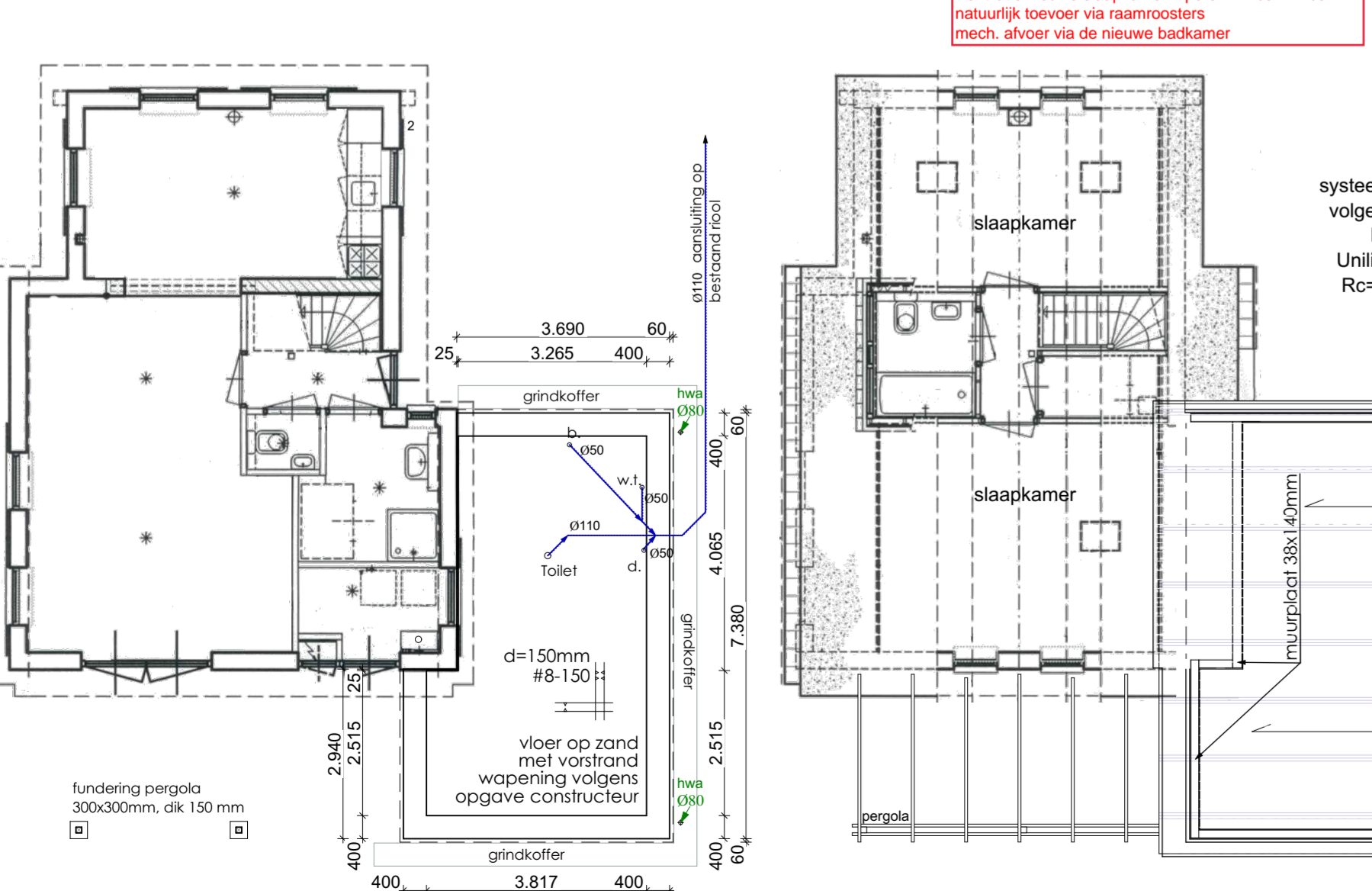


Gemeente Texel .txl
Behoort bij besluit van burgemeester en wethouders van Texel, zaaknummer: 3161377
kenmerk document: Bijlage 1/1
namens de burgemeester en wethouders van Texel,
de heer F. Galarce Morales,
teamleider Vergunningen, Toezicht & Handhaving

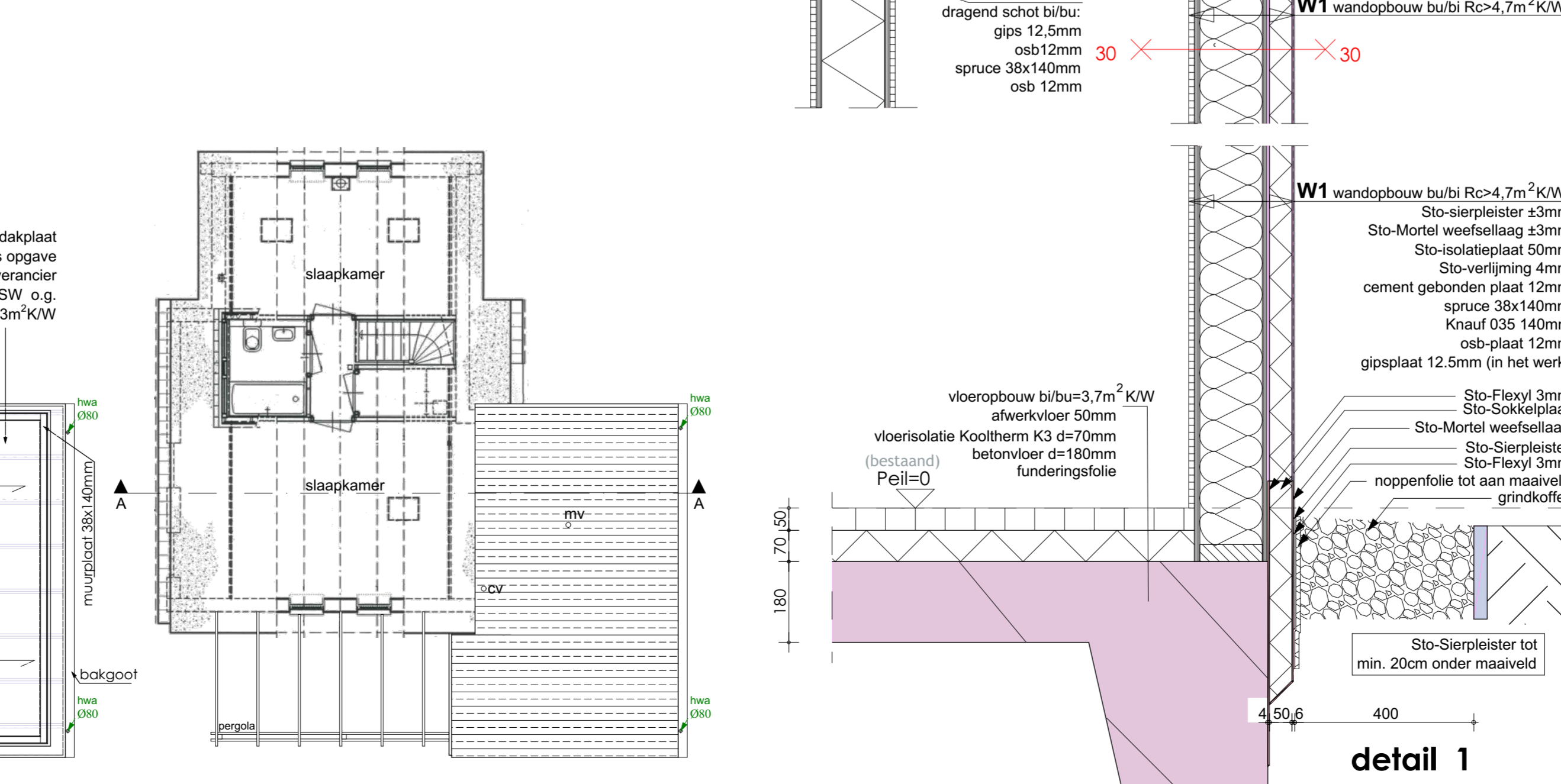
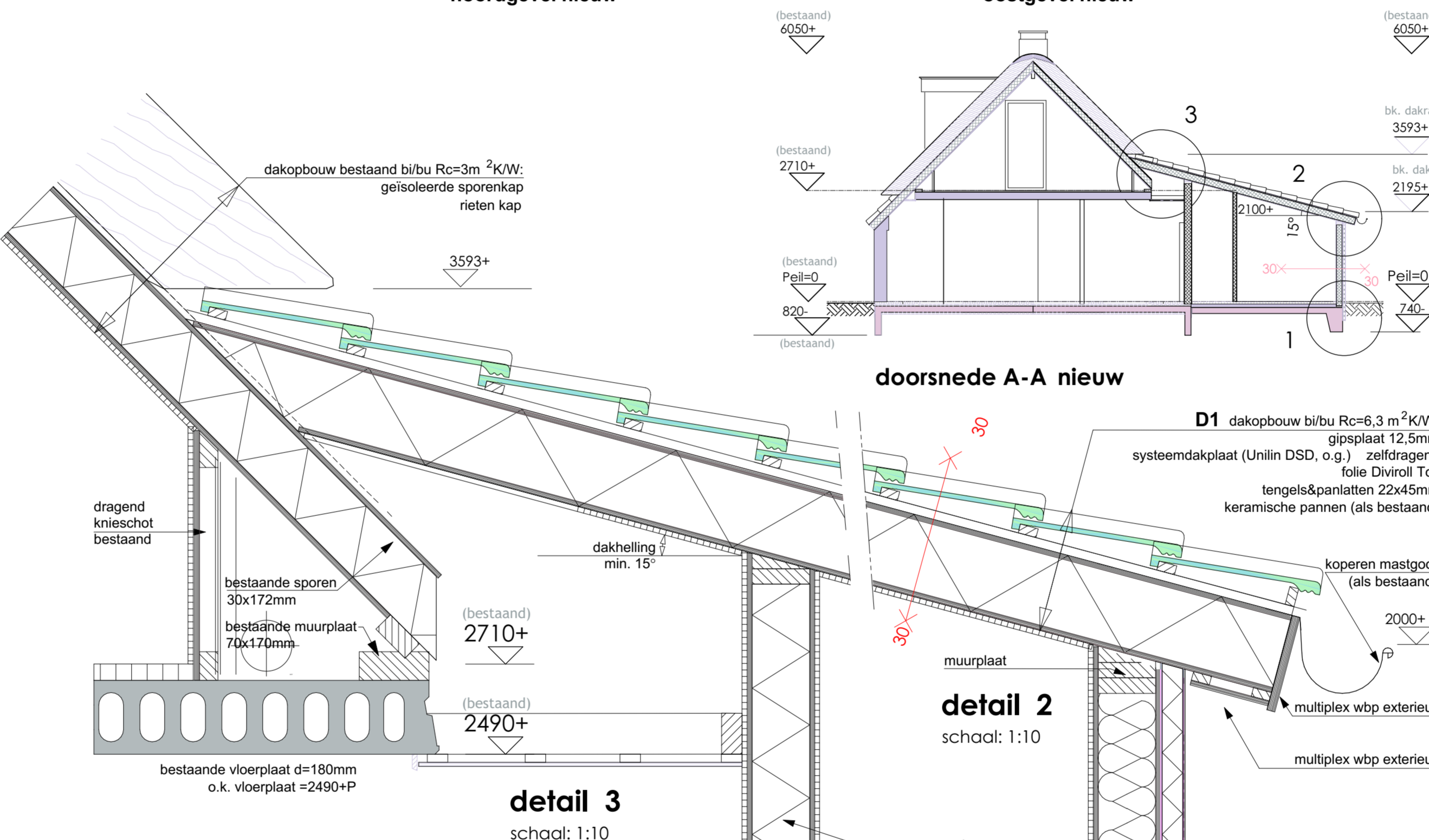


BEGANE GROND bestaand
bruto opp. bebouwd = 68,75 m²

BEGANE GROND nieuw
bruto opp. bestaand = 68,75 m²
bruto opp. nieuw = 31,09 m²
bruto opp. bebouwd = 99,84 m² < 100 m²



funderingsplan



detail 1 schaal: 1:10

dakoverzicht

VERDIEPING ongewijzigd