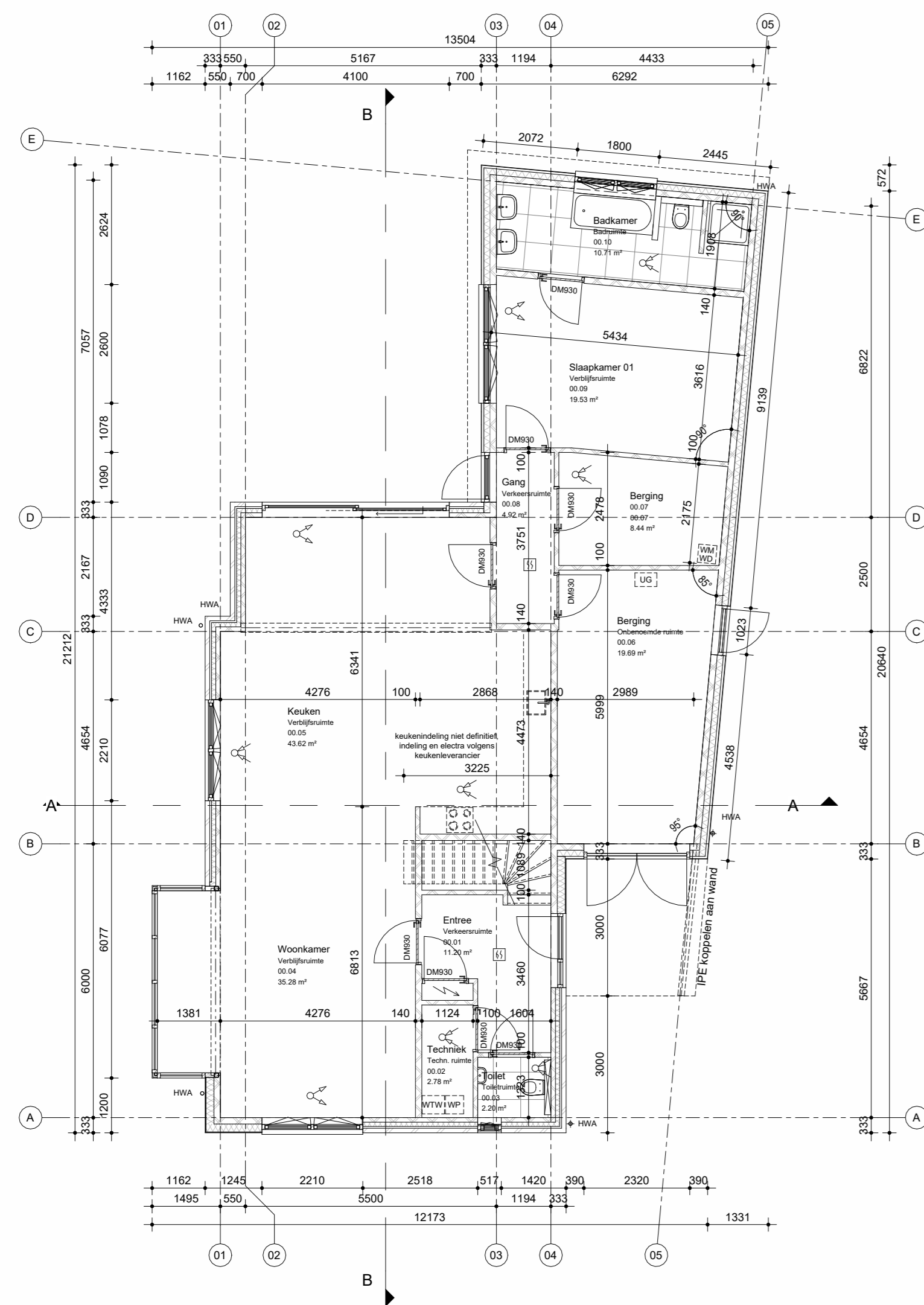


VOORGEVEL

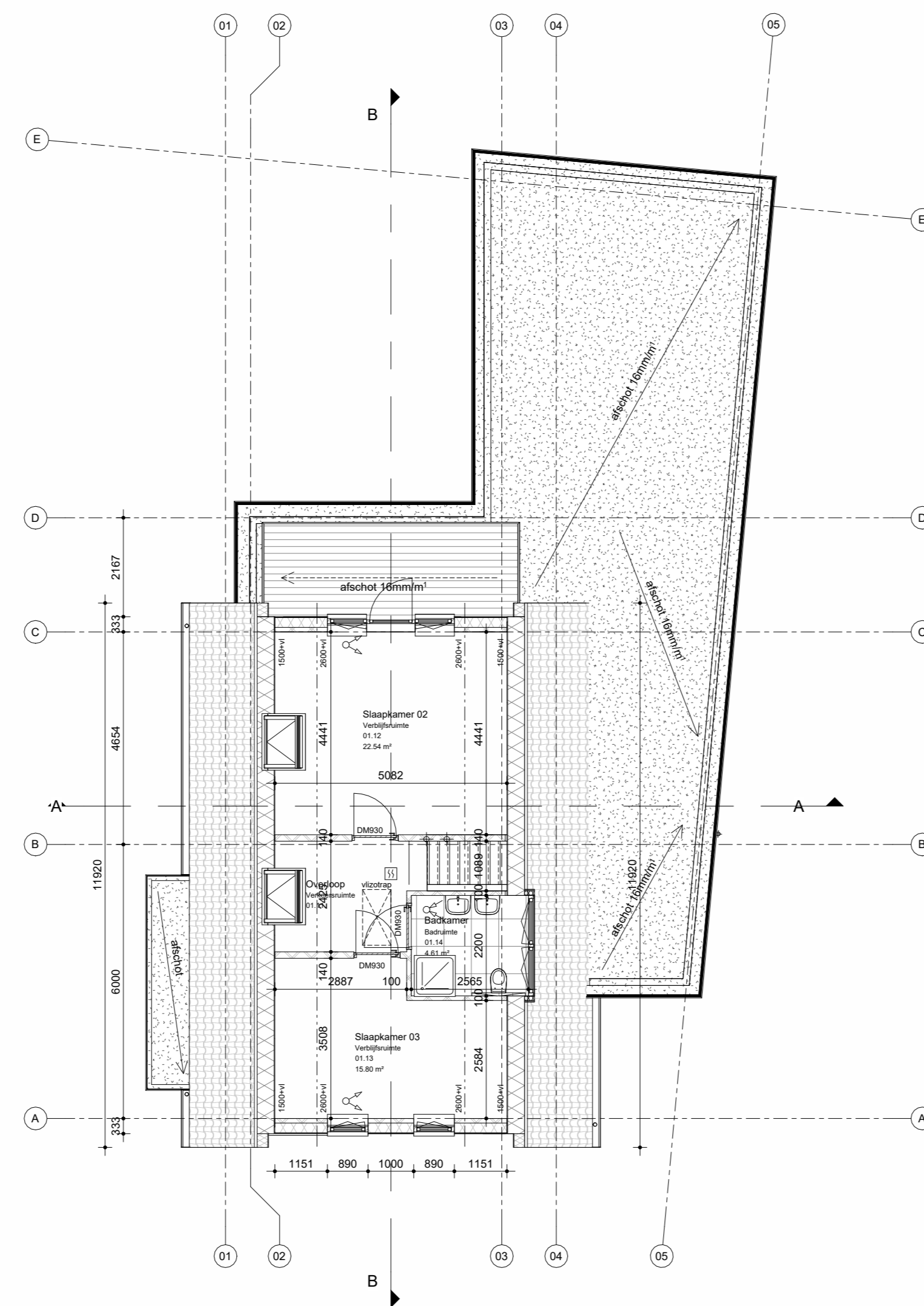
ZIJGEVEL LINKS

ACHTERGEVEL

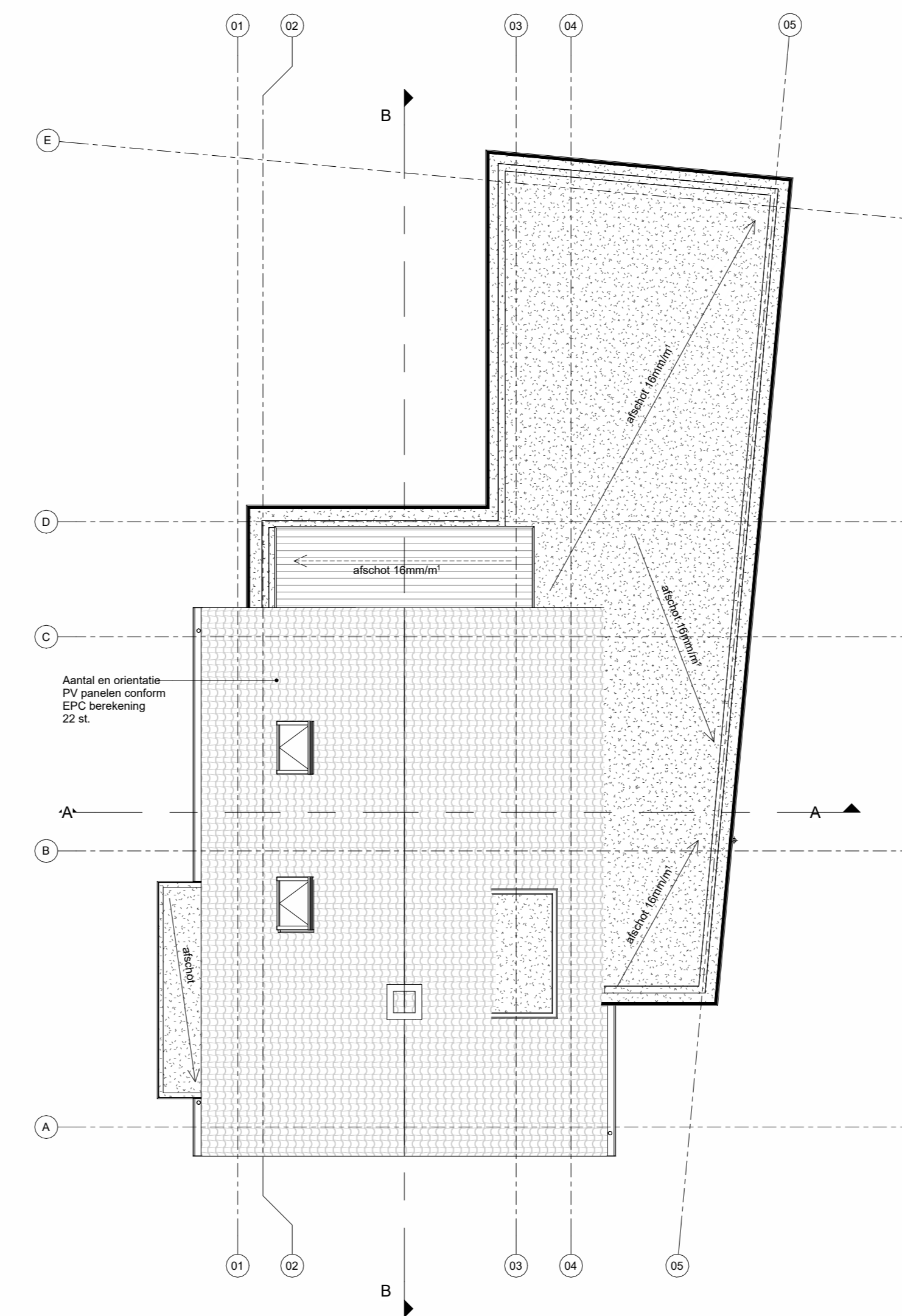
ZIJGEVEL RECHTS



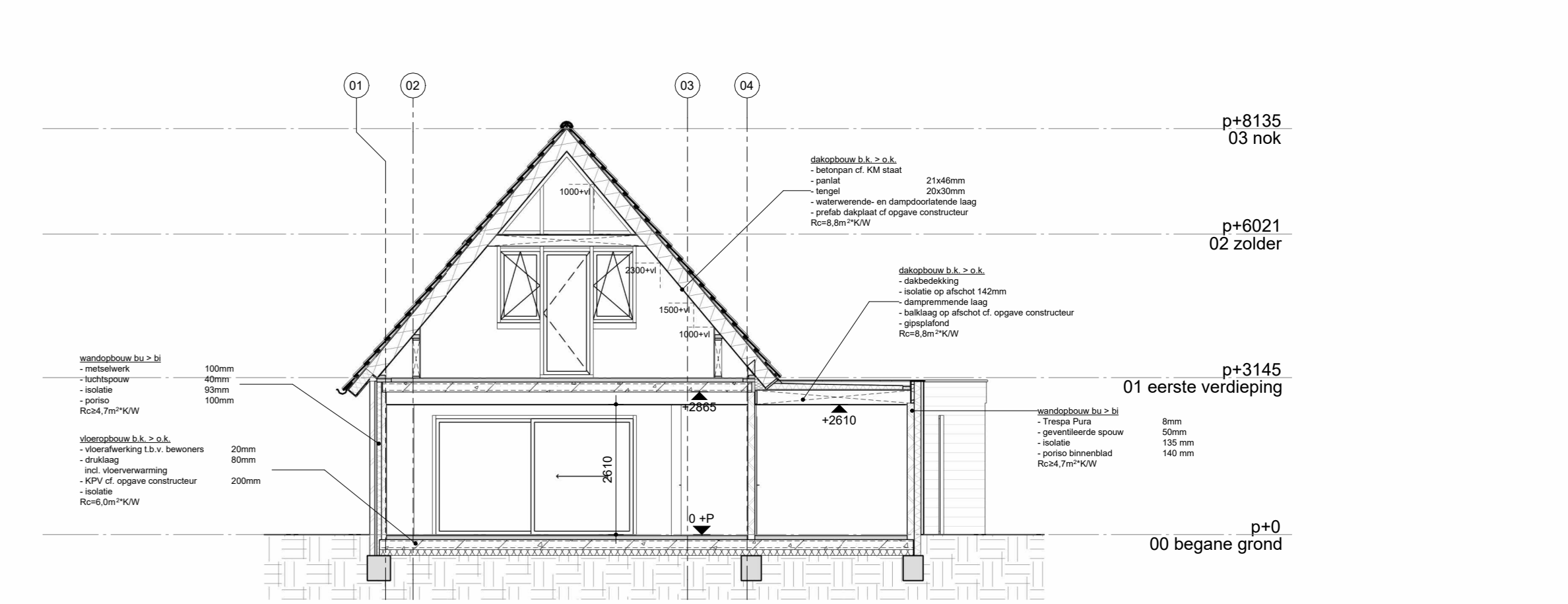
BEGANE GROND
0+P



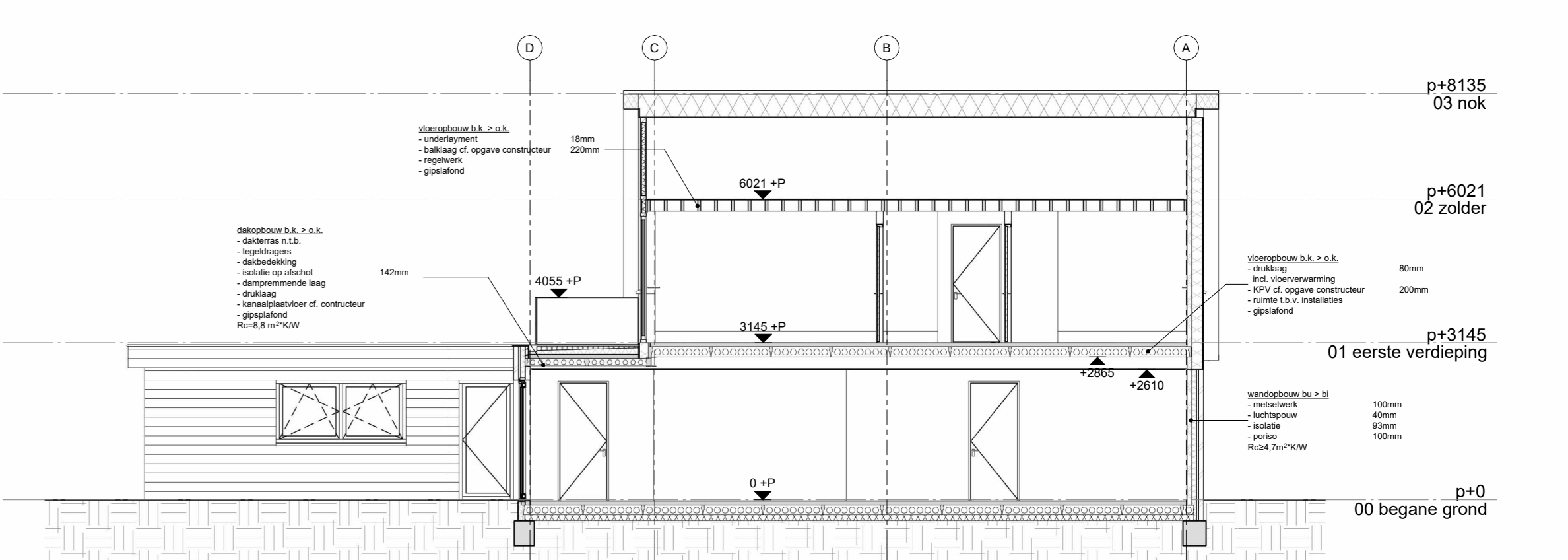
EERSTE VERDIEPING
3145+P



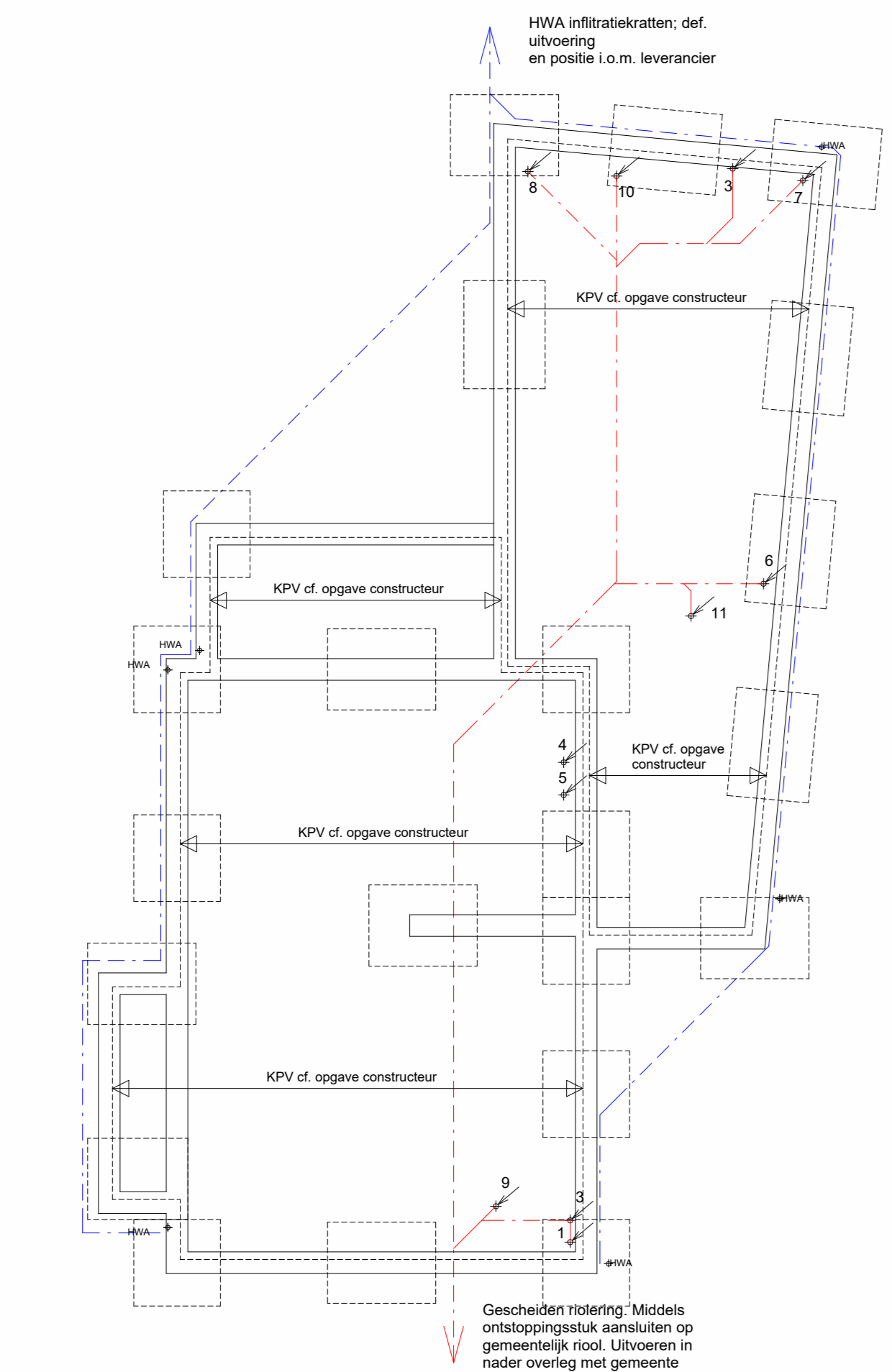
DAK
8135+P



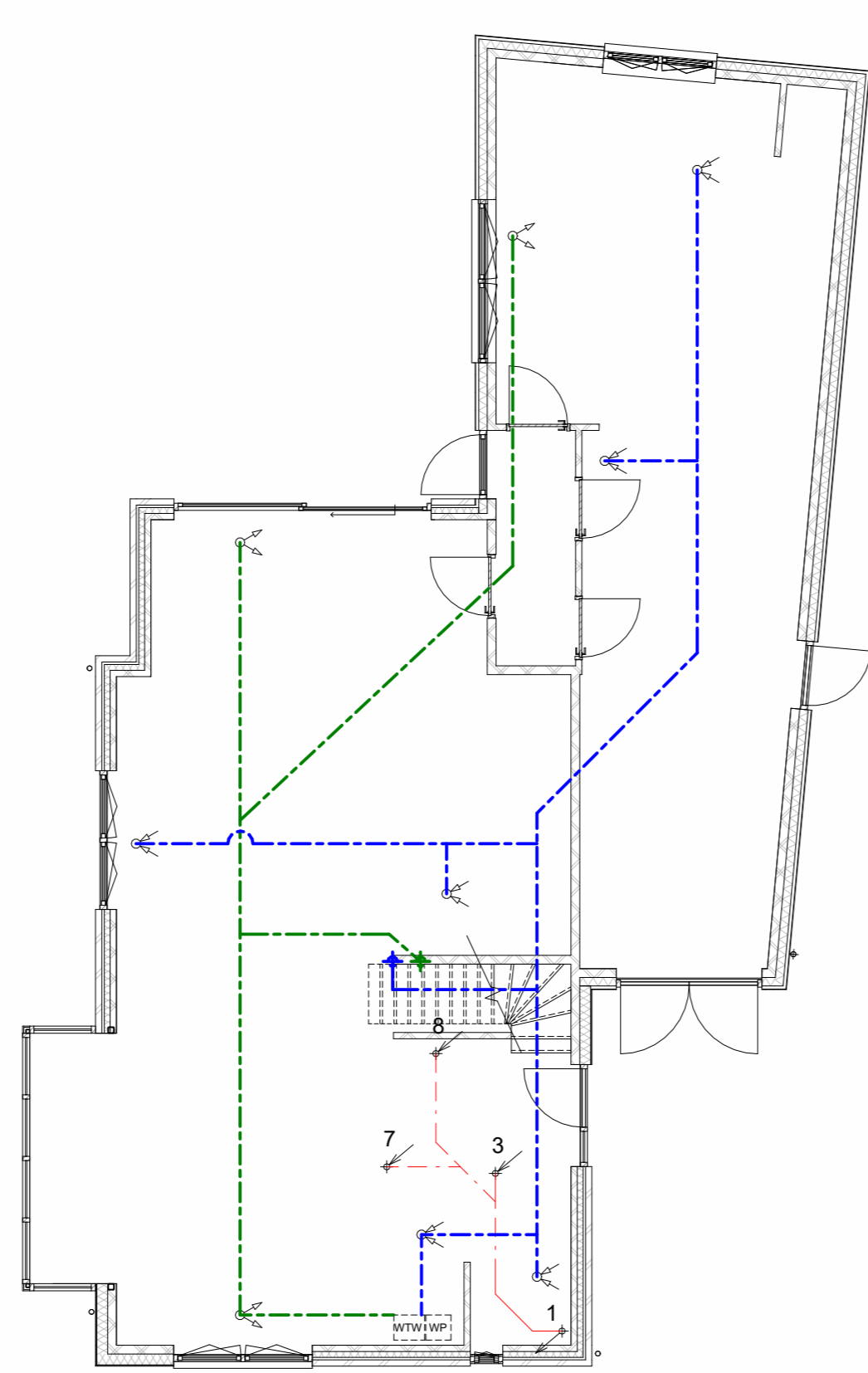
DOORSNEDE A



DOORSNEDE B

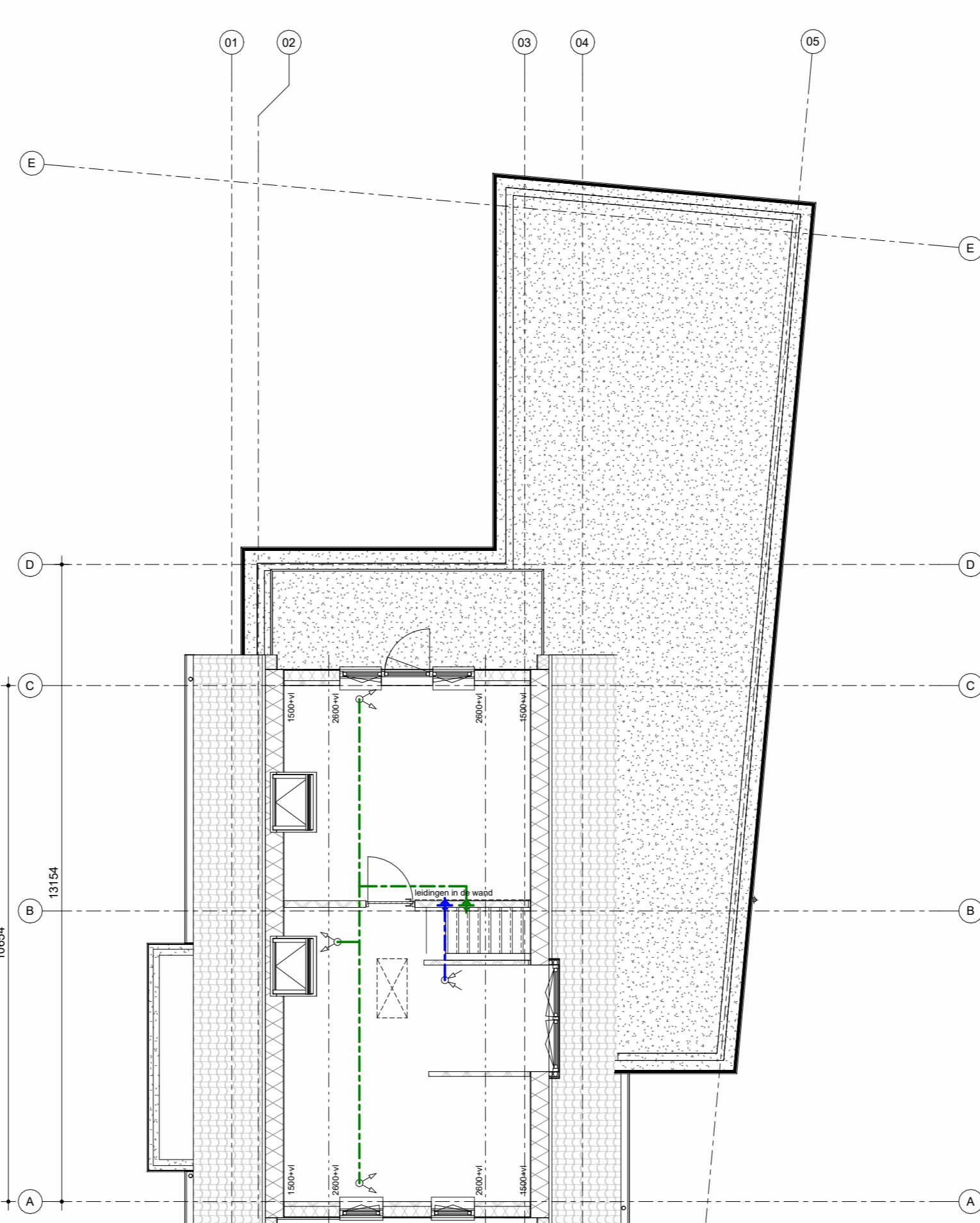


FUNDERING



BEGANE GROND

*luchtbehandelingskanalen en rioleringsleidingen in verlaagd plafond begane grond



EERSTE VERDIEPING

*luchtbehandelingskanalen en rioleringsleidingen in verlaagd plafond eerste verdieping

Renvooi

Algemeen

Alle velden op tekening, ondinging en in het werk te controleren.
Maatvoering in mm.
Palletten: Pallet 0 x 0 x 0, begane grond.

Gebruiksfunctie

Woonfunctie n.v.t.
Het gebouw wordt als volgt gebruikt:
Woonfunctie n.v.t.
Woonfunctie n.v.t.

Constructies

Alle constructies, stalen constructies zoals deze door constructeur aangegeven, dienen op deze wijze vervaardigd te worden. Indien anders anderszins is aangegeven, wordt de constructie vervaardigd in het veld van de constructeur aangegeven.
Alle stalen constructies die in aanraking komen met de buitenlucht of vocht dienen thermisch verzinkt te worden.

Bouwbesluit isolatiewaarden

Begane grond vloer RC 8,5 m² KVM
Dak RC 8,0 m² KVM
Dak RC 8,0 m² KVM

Bouwbesluit bouwkundig

Art. 2.1.1 Tapp. woonfunctie.

De trappen die een hoogteverschil als bedoeld in art 2.27 overstegen hebben de onderstaande afmetingen:
- min. breedte: 1,00 m
- min. aanloop: 0,25 m
- min. diepte: 0,18 m
- min. vrije hoogte: 2,3 m
- min. hoogte: 1,9 m

Een afsluiting als bedoeld in art. 2.17 heeft een afsluiting met een minimale hoogte van 1,70 m. Een trapsgang als bedoeld in het tweede lid is ten minste 0,60 m hoog.
Deurdeuren met een maximale breedte van 1,20 m, een maximale hoogte van 2,00 m en een maximale draaihoogte van 0,85 m moeten voldoen aan de eisen van artikel 2.17 van het Bouwbesluit 2012.
Elke trapgang van een maximale breedte van 1,20 m, een maximale hoogte van 2,00 m en een maximale draaihoogte van 0,85 m, en een hoogte van ten minste 2,3 m, zoals aangegeven in art. 4.21.

Walls vatten- en vochtisolatie conform art. 3.22.
Voortrekkers in gebouwen volgens NEN 2778.

Duiven, raven, koeken en duiven zijn te stellen constructies die in een uiterste geval de constructie van een niet-gemetselde muur, die conform NEN 6087 bereikbaar zijn voor raven, moeten conform NEN 5096 voldoen aan weerstandsklasse ravenweerstand 2.

Daar waar het gebouw grenst aan buitenruimte, zowel onder, op als boven maatwerk, zijn er geen overgangen in het oppervlak, op zwaarte 15 mm worden voorzien van glasranden.
Nooitversten conform opgeve constructeur.
Bescherming tegen geluid van buiten dient te voldoen aan artikel 3.1 van het Bouwbesluit 2012.
Bescherming tegen geluid van inwendige bronnen, die conform NEN 6087 bereikbaar zijn voor raven, moeten conform NEN 5096 voldoen aan weerstandsklasse ravenweerstand 2.
Gedruisings tussen ruimten dient te voldoen aan artikel 3.15 van het Bouwbesluit 2012.

Brandveiligheid

Brandcompartimenten
- De geteste woning bestaat uit een brandcompartiment.
De brandveiligheid van het gebouw wordt getoetst conform de NEN-EN 1363, 1994, 1995, 1996, 1997 of 6089.

Een constructie-onderdeel, zoals omschreven in Bouwbesluit art. 2.68 lid 1 heeft minimaal een volgens NEN-EN 13501-1 bepaalde brandklasse D en rookklasse A2.

Een constructie-onderdeel, zoals omschreven in Bouwbesluit art. 2.68 lid 1 heeft minimaal een volgens NEN-EN 13501-1 bepaalde brandklasse D1 en rookklasse s1R.

Niet-afsluitende rookmelders, aan elkaar koppelen, op het lichtnet aansluiten en uitvoeren conform de NEN 2565, uitgegeven 2008.

30 minuten weersand tegen brandbepaling en brandovergang (WBDO) conform NEN 6088 of NEN-EN 13501-2.

Bouwbesluit installatietechnisch

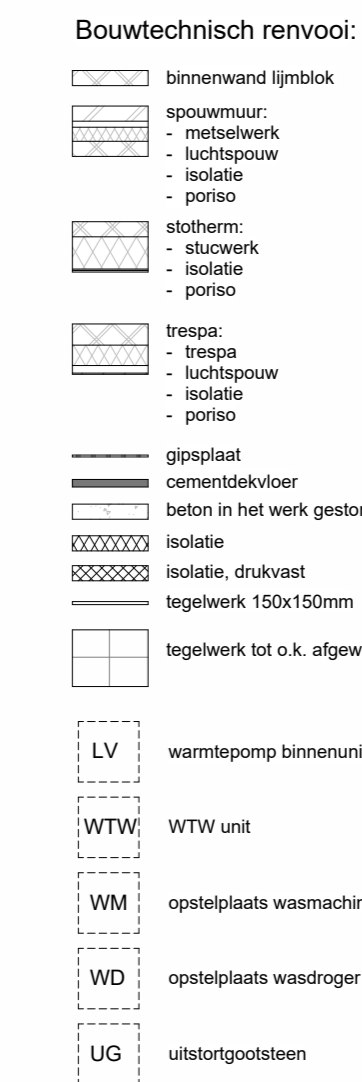
Venwarmtebestanden in gebouwen conform NEN-EN 15228
Warmtebestanden conform NEN 1052
Roering conform NEN 3215

Een overgang van stelsysteem moet aan:
- NEN 6110 bij lage spanning.
- NEN-EN-EC 19136-1 en NEN-EN 50522, bij hoge spanning.
Gebouw aansluiten op distributienetwerk voor elektriciteit, en warmte conform artikel 6.10 van Bouwbesluit 2012.
Gebouw aansluiten op distributienetwerk voor drinkwater conform artikel 6.14 van Bouwbesluit 2012.

Ventilatieoplossing: Luchtovergangssystemen
Als ventilatieoplossing wordt gekozen voor het ventilatiesysteem, moet de ventilatieoplossing voldoen aan de eisen van artikel 6.14 van Bouwbesluit 2012.
Ventilatieoplossing: Luchtovergangssystemen
Als ventilatieoplossing wordt gekozen voor het ventilatiesysteem, moet de ventilatieoplossing voldoen aan de eisen van artikel 6.14 van Bouwbesluit 2012.
Ventilatieoplossing: Luchtovergangssystemen
Als ventilatieoplossing wordt gekozen voor het ventilatiesysteem, moet de ventilatieoplossing voldoen aan de eisen van artikel 6.14 van Bouwbesluit 2012.

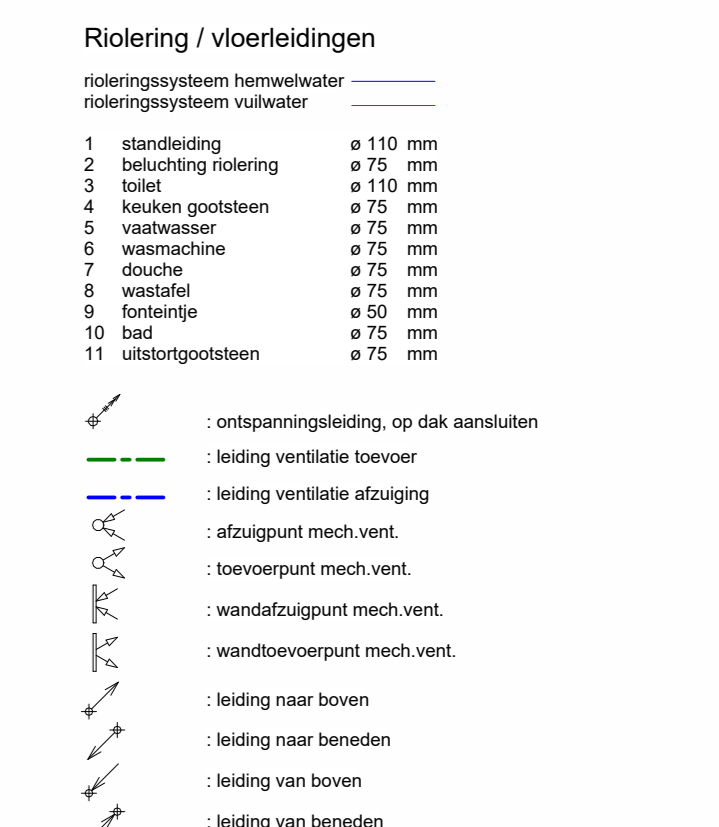
Onderbouwde stukken

Equivalent daglichtopbrenging conform NEN 2057
Emissie van warmte conform NEN 1120
Emissie van geluid conform NEN 1088
Emissie van stof conform NEN 1088
Emissie van stof conform NEN 1088
Emissie van stof conform NEN 1088
Emissie van stof conform NEN 1088



KLEUR- EN MATERIAALSTAAT

ONDERDEEL	MATERIAAL	AFWERKING	KLEUR	NUMMER	OPMERKING
gevel metselwerk	steenstijp	waalvormaat, witteverband	geenscaand zwart, blauw, grijs, bruin	-	VanderSanden Chemnitz
voegen	-	teuggelend	donkergrijs	-	-
sierpleister	-	fine structuur	wit	-	-
gevelbekleding	volken	houten structuur	State Ebony PU22	-	Trepsa Pura
kozijnen	kunststof	mat	wit/grijs	RAL7016	-
draaiende delen	kunststof	mat	antraciet	RAL7016	-
voordeur	kunststof	mat	antraciet	RAL7016	-
luisdeur	kunststof	mat	antraciet	RAL7016	-
gangspoor	kunststof	mat	antraciet	RAL7016	-
waterslagen	kuortsteen	glad	grijs	-	Holstele
boeiboorden	volken	mat	wit	RAL9001	glas met folie 13 v. doorvalveiligheid
balustrade	staal	poedercoating	antraciet	RAL7016	glas met folie 13 v. doorvalveiligheid
hommelstervoor	zink	-	natuur	-	-
dakbedekking (plat)	EPDM	-	zwart	-	-
dakbedekking (hellend)	dakpan	-	zwart	-	Wienerberger Algra 10
daktrim	aluminium	-	natuur	-	-



Project: Huizen
Projectadres: Houtveld, Nieuwevliet
Kaartnummer: K461
Opdrachtgever: Rijkswaterstaat

Omschrijving: Overstrooming
Status: DO
Schaal: 1:100
Formaat: A0
Getekend: RL

Datum: 04-12-2020
Wijzigingsdatum: A-15-04-2022
Projectnummer: 2020-4258E
Tekeningnummer: S.01 A

SMART
Schaaijck 22a | 6002 EA Weert
www.smartbouwproject.nl