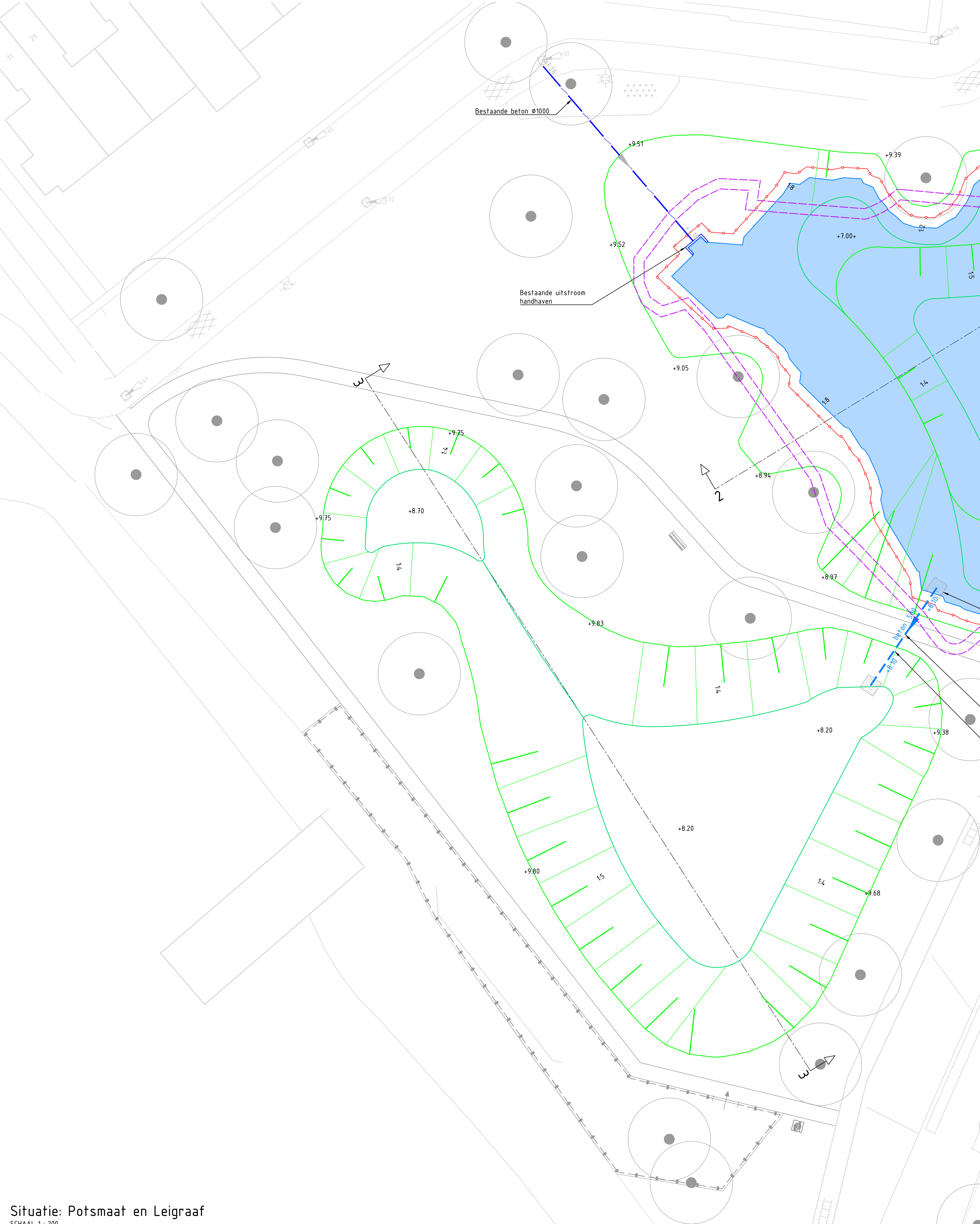
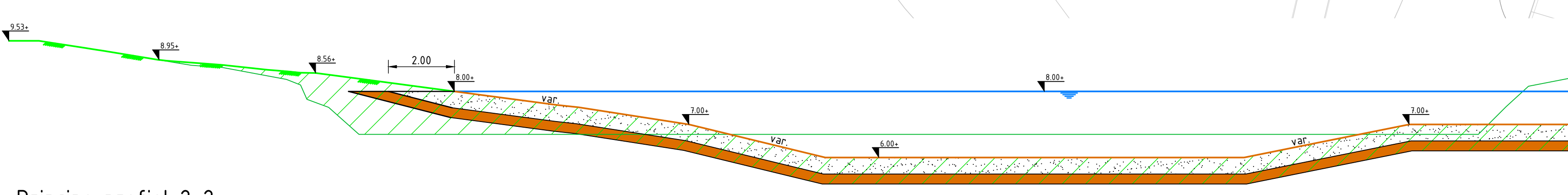


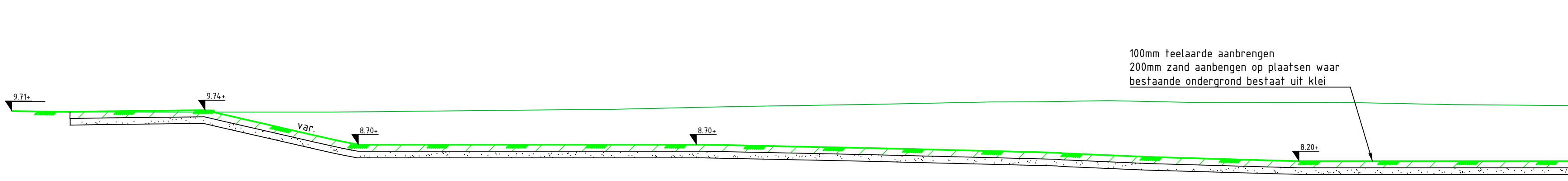
Principe profiel 1-1  
SCHAAL 1 : 100



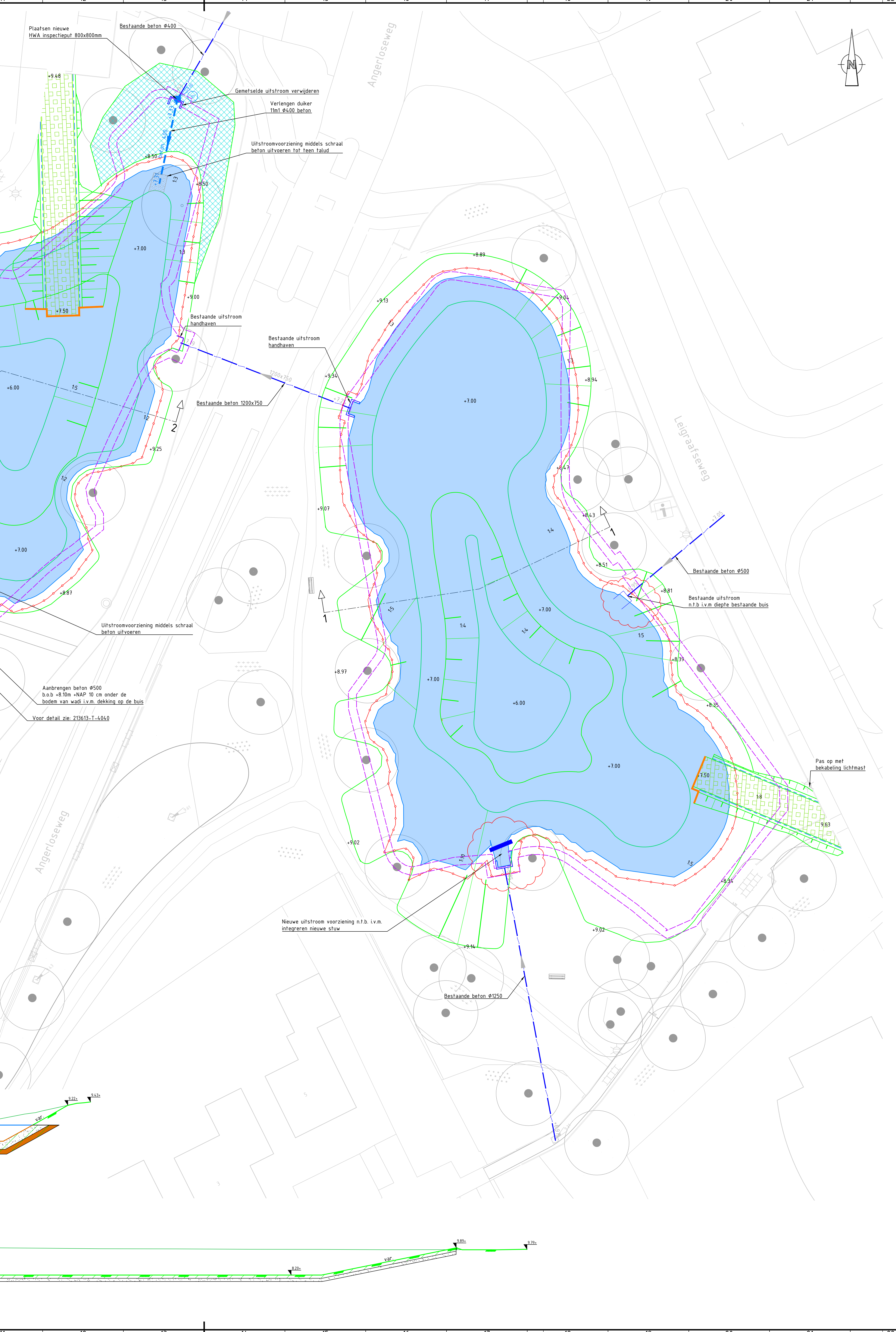
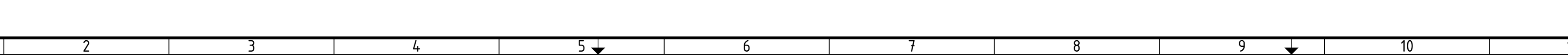
Situatie: Potsmaat en Leigraaf  
SCHAAL 1 : 200



Principe profiel 2-2  
SCHAAL 1 : 100

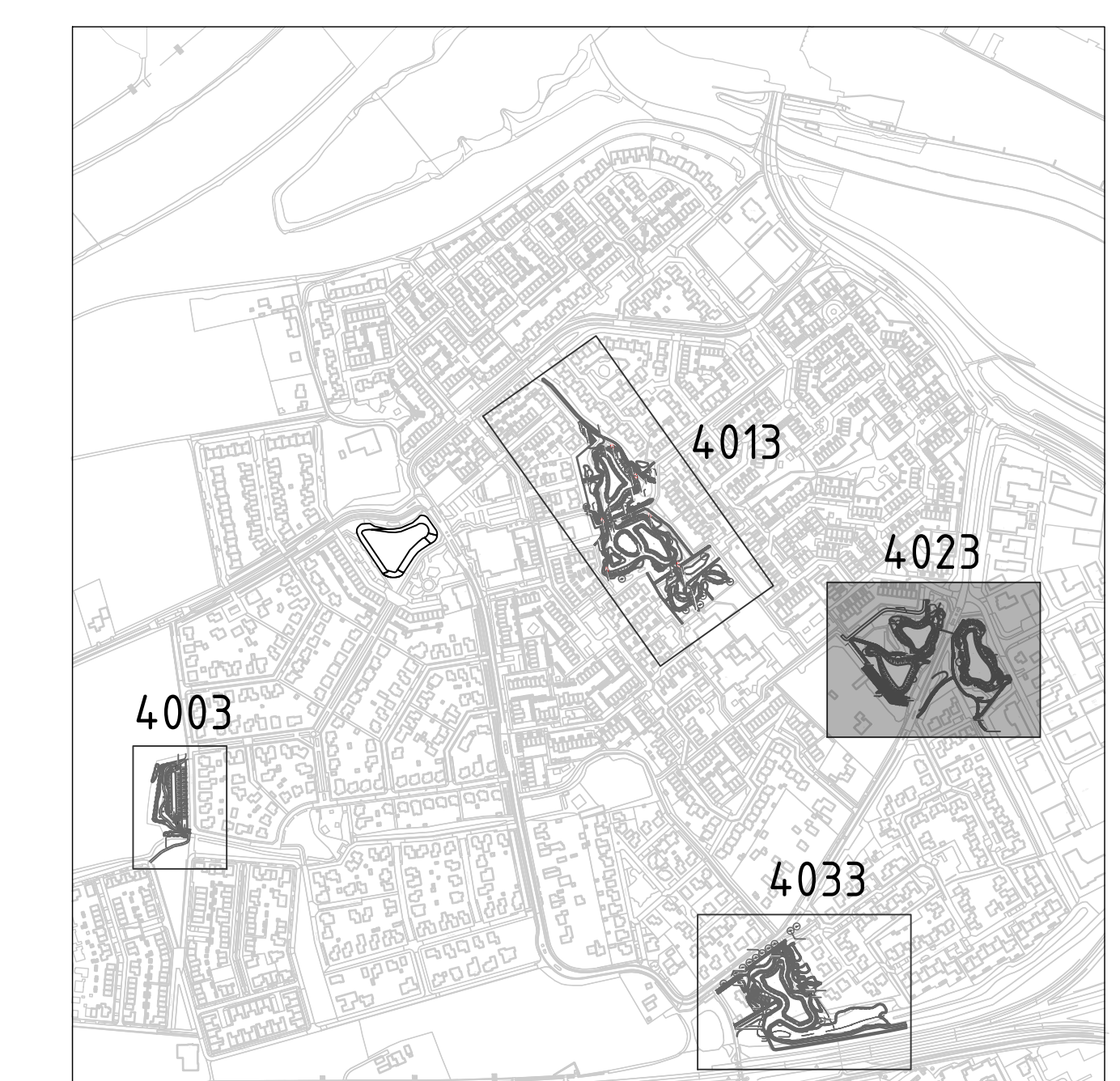


Principe profiel 3-3  
SCHAAL 1 : 100



- ### Legenda
- Wateroppervlakt 1402m<sup>2</sup> voor Potsmaat 2178 voor Leigraaf
  - Talud
  - Grasbetonsteen 400x600x120mm
  - Te dempen vijver
  - Bestaande boom
  - Bestaande situatie
  - +8.87 Nieuwe hoogte t.o.v. NAP
  - Nieuwe ontwerp omgeving
  - Beschouwing onderkant hellingbaan
  - Indicatieve grens Waterschap
  - Bestaande duiker met b.o.b en uitsroom
  - Aanbrengen nieuwe duiker met b.o.b, materiaal en buisgrootte
  - Aanbrengen stuw
  - Bestaande walrijn met 1 meter beheergrens
  - Hekwerk hondenvoet

- ### Legenda dwarsprofiel
- Aanvullen grond/zand/veelaarde
  - Aanvullen kiel
  - Aanvullen leeflaag
  - Waterlijn 8.00m NAP
  - Bestaande situatie
  - Nieuwe waterbodem
  - Nieuwe situatie



Opmerkingen

- Maten in meters en dimensies van materialen in mm, tenzij anders aangegeven.
- Coördinaten in RD-stelsel en hoogtematen in meters t.o.v. NAP.

3.0	Beoehelingen + dwarsprofielen aangepast	RTN	RVS	TVR	23-03-2022
2.0	Laatste wijzigingen van 10-12-2021 verwerkt	RTN	RVS	TVR	14-12-2021
1.0	Eerste uitgave	RTN	RVS	TVR	26-11-2021
	omschrijving	gemaakt	controle	gezien	datum
<b>Waterschap Rijn en IJssel</b> Optimalisatie watersysteem Doesburg Nieuwe situatie watersysteem Potsmaat en Leigraaf					
Avenco de Bondt ontwerp, advies, uitvoering					
projectnr	213613	status	Definitief	schaal	1:200/100
bestelnr		opgeleverd	TR	formaat	A0 x1250
					01
					01
					213613-T-4023