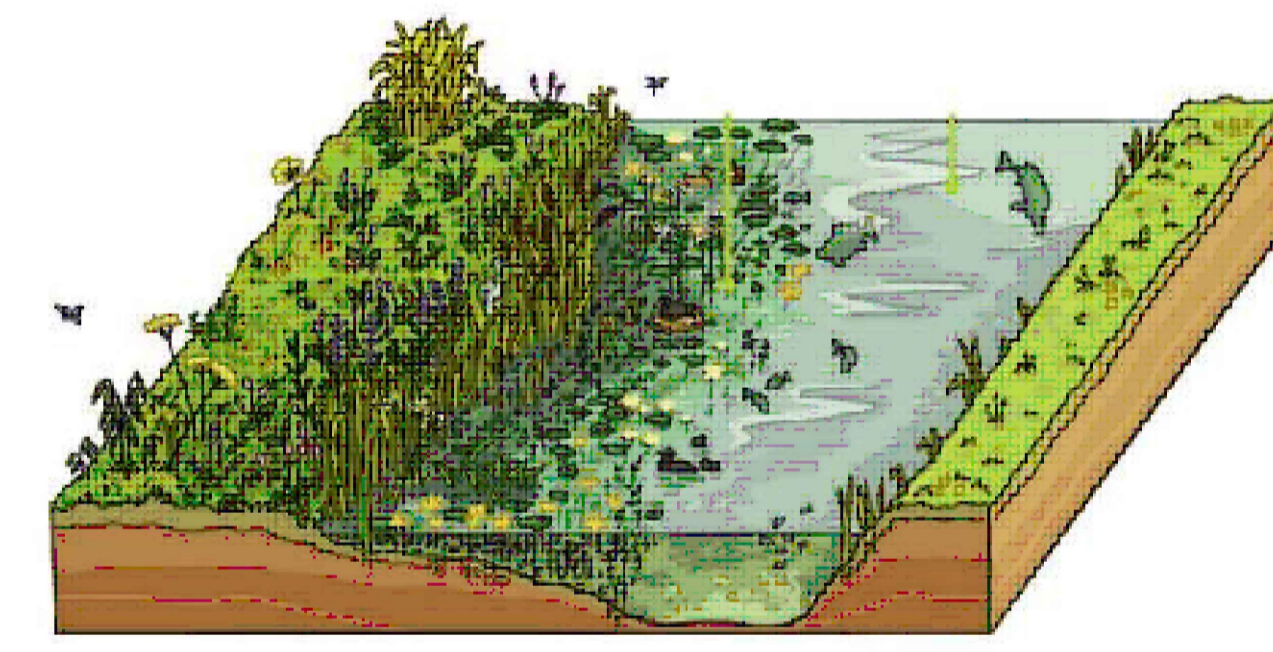
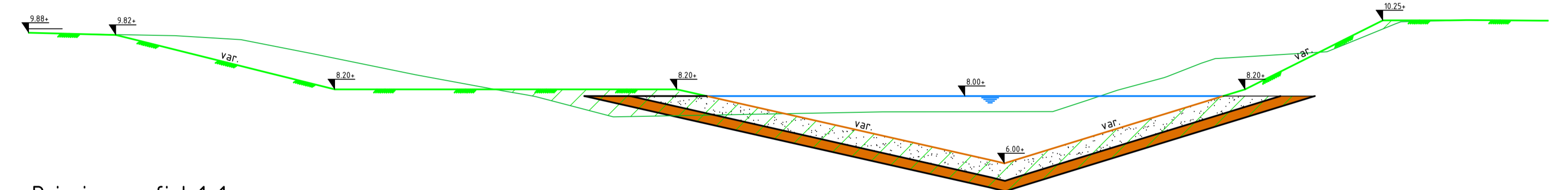


### Legenda dwarsprofiel

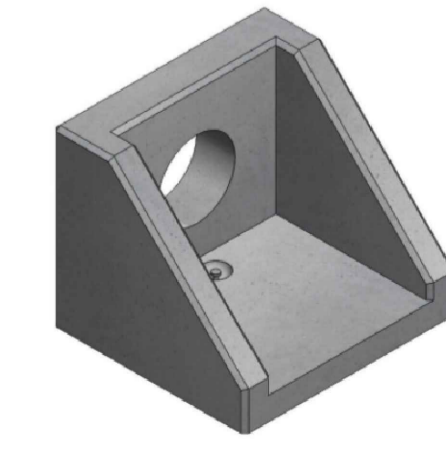
- Aanvullen grond/zand/leelaarde
- Aanvullen klei
- Aanvullen leeflaag
- Waterlijn 8.00m NAP
- Bestaande situatie
- Nieuwe waterbodem
- Nieuwe situatie

### Legenda

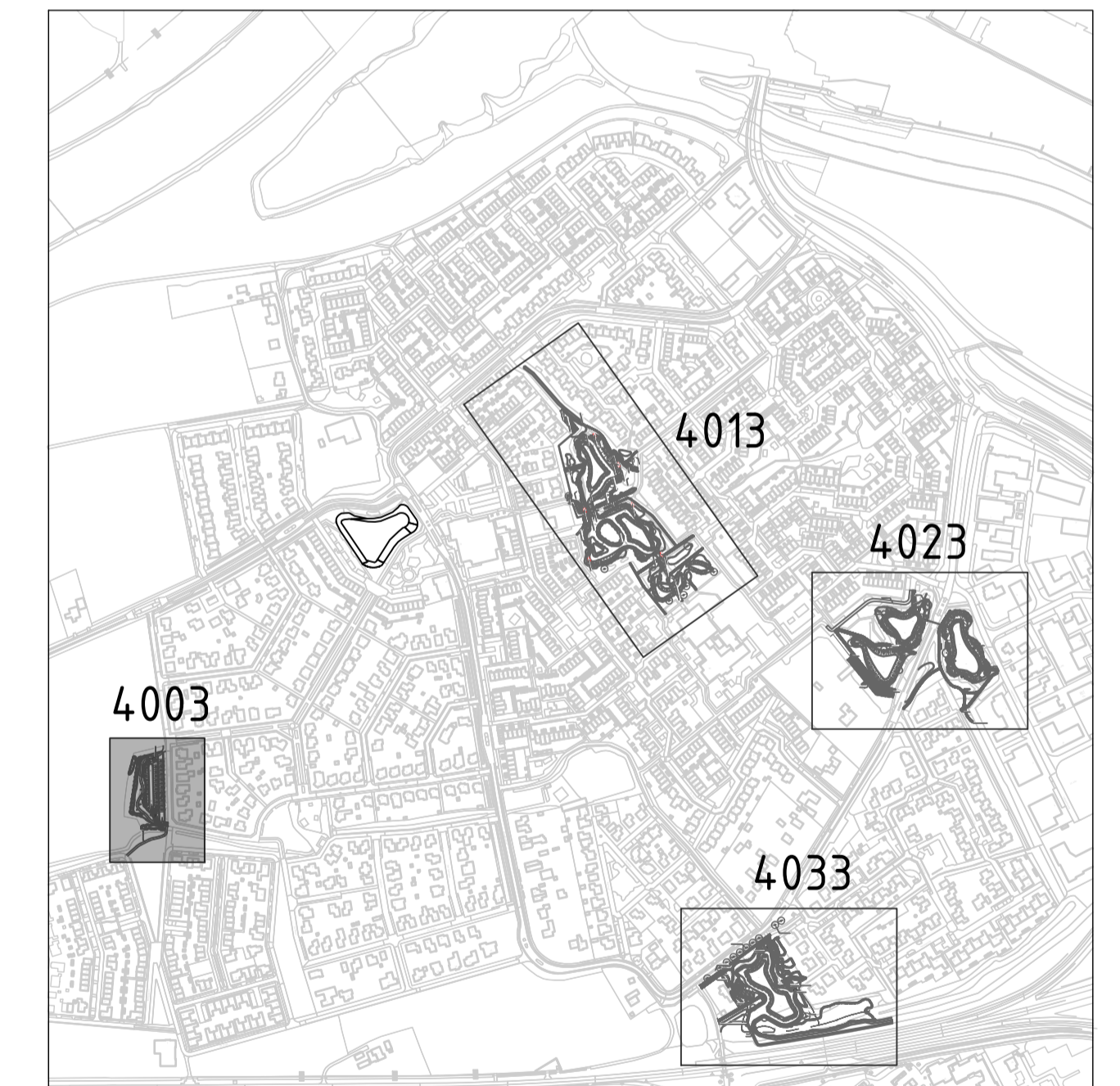
- Wateroppervlak: 855m<sup>2</sup>
- Talud
- Grasbetonsteen 400x600x120mm
- Bestaande boom
- Bestaande situatie
- +8.87 Nieuwe hoogte t.o.v. NAP
- Nieuwe ontwerp omgeving
- Beschoeiing onderkant hellingbaan
- Indicatieve grens Waterschap
- Bestaande duiker met b.o.b en uitstroom
- Bestaande waterlijn met 1 meter beheergrens



Impressie natuurvriendelijke oever



Impressie taludbak



### Opmerkingen

- Maten in meters en dimensies van materialen in mm, tenzij anders aangegeven.
- Coördinaten in RD-stelsel en hoogtematen in meters t.o.v. N.A.P.

3.0	Boothellingen + dwarsprofielen aangepast	RTN	RVS	TVR	23-03-2022
2.0	Laatste wijzigingen van 10-12-2021 verwerkt	RTN	RVS	TVR	14-12-2021
1.0	Eerste uitgave	RTN	RVS	TVR	26-11-2021
versie	wijzigingen	getekend	controle	gezien	datum uitgifte
Waterschap Rijn en IJssel					
Optimalisatie watersysteem Doesburg					
Nieuwe situatie watersysteem Campstede					
projectnr.	213613	status	Definitief	schaal	1:200/100
besteknr.		document	TEK	formaat	A1
blad		aantal			01
tek.nr.					01
213613-T-4.003					

