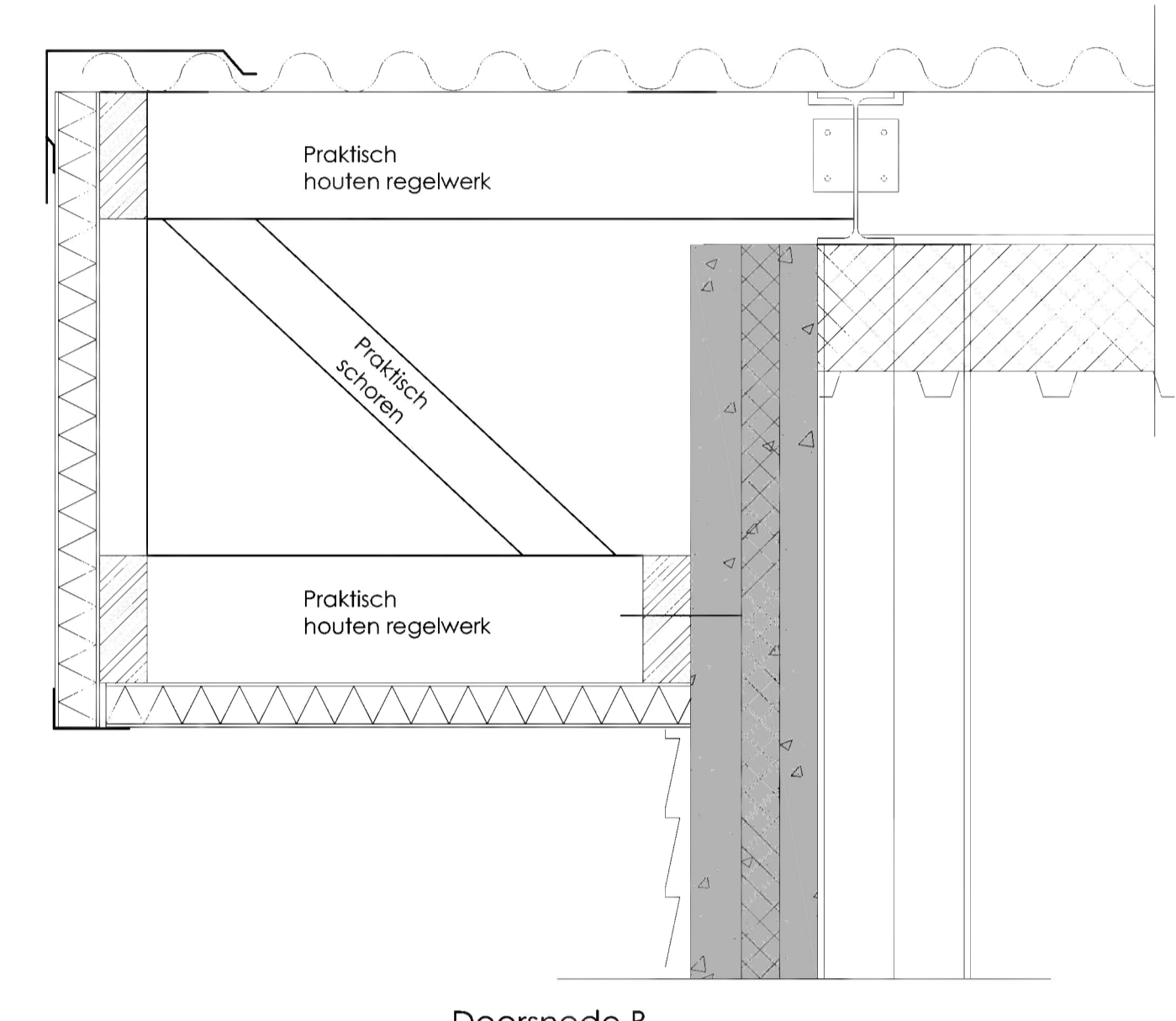
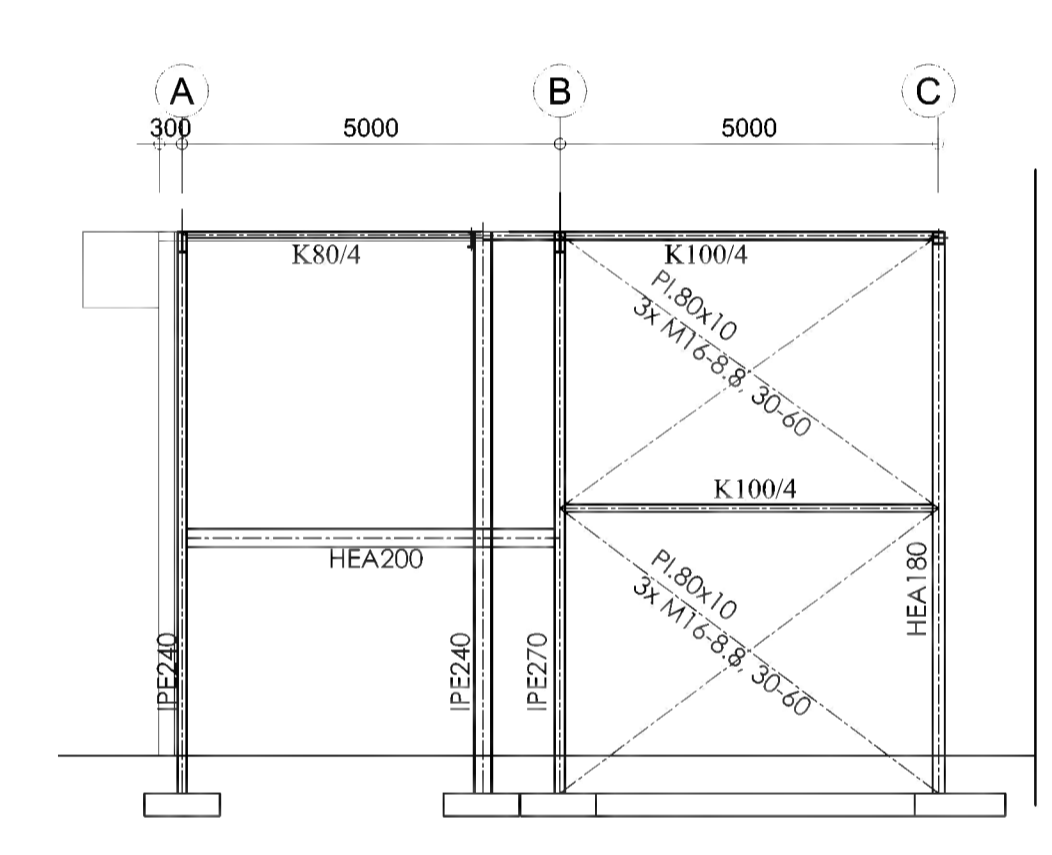


Doorsnede A : Windverband t.p.v brandwand in midden  
4x uitvoeren, Aan beide zijden van brandwand t.p de beide windverbanden.

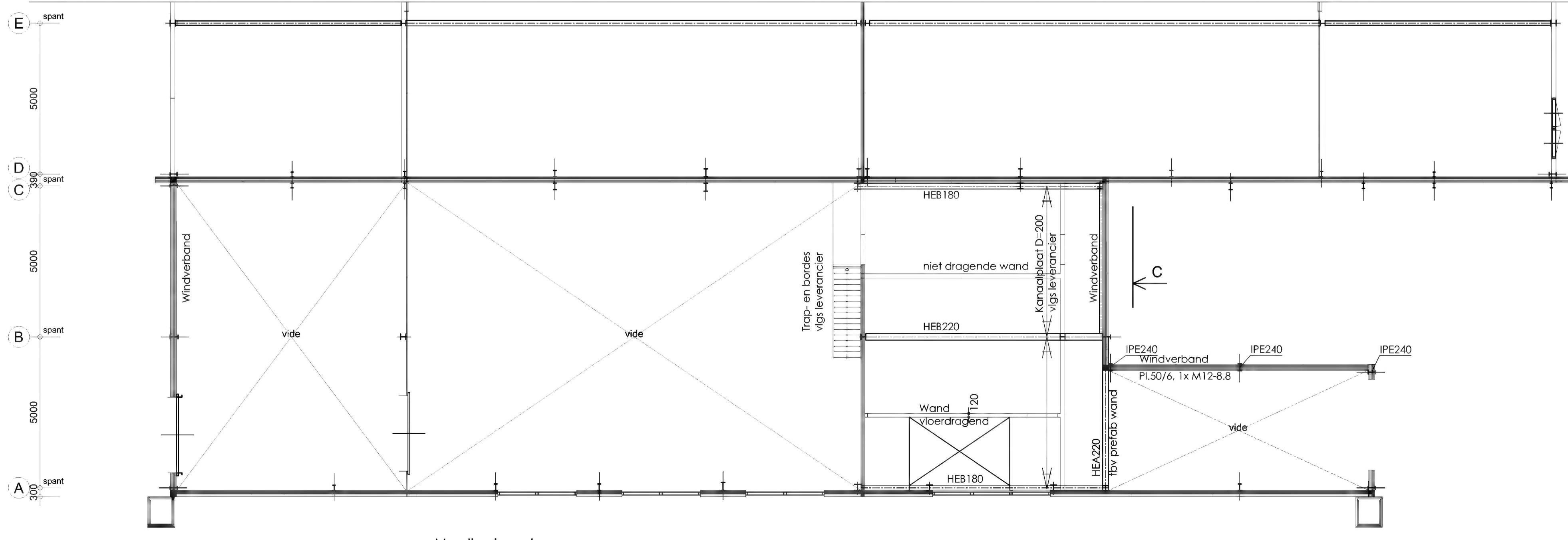


Doorsnede B



Doorsnede C

**Dakplan** (\*) BMF-stip schuin aan spant bevestigen.  
Optie voor BMF-stip over gordingen is  
4x Houtenbalk 71x246, 90gr. verdraaid.  
vermagering dakplaat: vlg. fabrikant dakplaat  
verbindingen hout-hout m.b.v. gribhoekankers / stalen schoen  
verbindingen hout-staal m.b.v. stalen strip + houtdraadbouten  
verbindingen hout-metselwerk m.b.v. haakankers  
Gordingsankers op metselwerk voorzien van stormankers str.30x5 Lq.1000  
samen gestelde houten balken : verlijmen met constructielijm + M12-1000



|                                                                                                                   |                                         |
|-------------------------------------------------------------------------------------------------------------------|-----------------------------------------|
| <b>METSELWERK SPOUWANKERS</b>                                                                                     | <b>GEGEVENS VOOR STAALCONSTRUCTIES:</b> |
| * Spouwankers min. 4st per m <sup>2</sup>                                                                         | Staalsoort : S235                       |
| * Rondom ramen/deuren extra spouwankers afh van afmeting ramen/deuren 4st per m <sup>2</sup> nam deur aanbrengen. | Lassen : min. 4 mm                      |
| * Kwaliteit spouwankers : min RVS AISI 316 (A4)                                                                   | Boutkwaliteit : 8.8                     |
|                                                                                                                   | Ankerkwaliteit : 4.6                    |
|                                                                                                                   | Opp. behandeling : vlg. bestek          |

|                                         |                                        |
|-----------------------------------------|----------------------------------------|
| <b>GEGEVENS VOOR BETONCONSTRUCTIES:</b> | <b>GEGEVENS VOOR HOUTCONSTRUCTIES:</b> |
| Beton sterkteklasse : min. C20/25       | Houtsoort : Europees naaldbout         |
| Wapeningsstaal : B500A                  | Klimaatklasse : 1 en II                |
| Miltelklasse fundering : XC2            | Sterkteklasse : min. C24               |
| Miltelklasse verd. vloeren : XC1        |                                        |
| Dekking fund. onderf. : 75 mm           |                                        |
| Dekking fund. overf. : 30 mm            |                                        |
| verd. vloeren : 15 mm                   |                                        |

|                                                                                                                                                    |
|----------------------------------------------------------------------------------------------------------------------------------------------------|
| <b>METSELWERK DILATATIES:</b>                                                                                                                      |
| - dilataties en verwerkingsvoorschriften gevelstenen volgens opgave steensfabrikant.                                                               |
| - dilataties en verwerkingsvoorschrift CVK lijmwerk (vellagsbakken) volgens opgave CVK. (e.o.a. ter informatie zenden aan architect/constructeur). |
| - alle voegen voorzien van glijankers.                                                                                                             |
| - alle latten t.p.v. metselwerkdilataties glijdend opleggen/oppakken.                                                                              |
| - rollag met murfor latten t.p.v. metselwerkdilataties vervangen door L30.80.8 (150 mm opleggen) en glijdend opleggen/oppakken.                    |

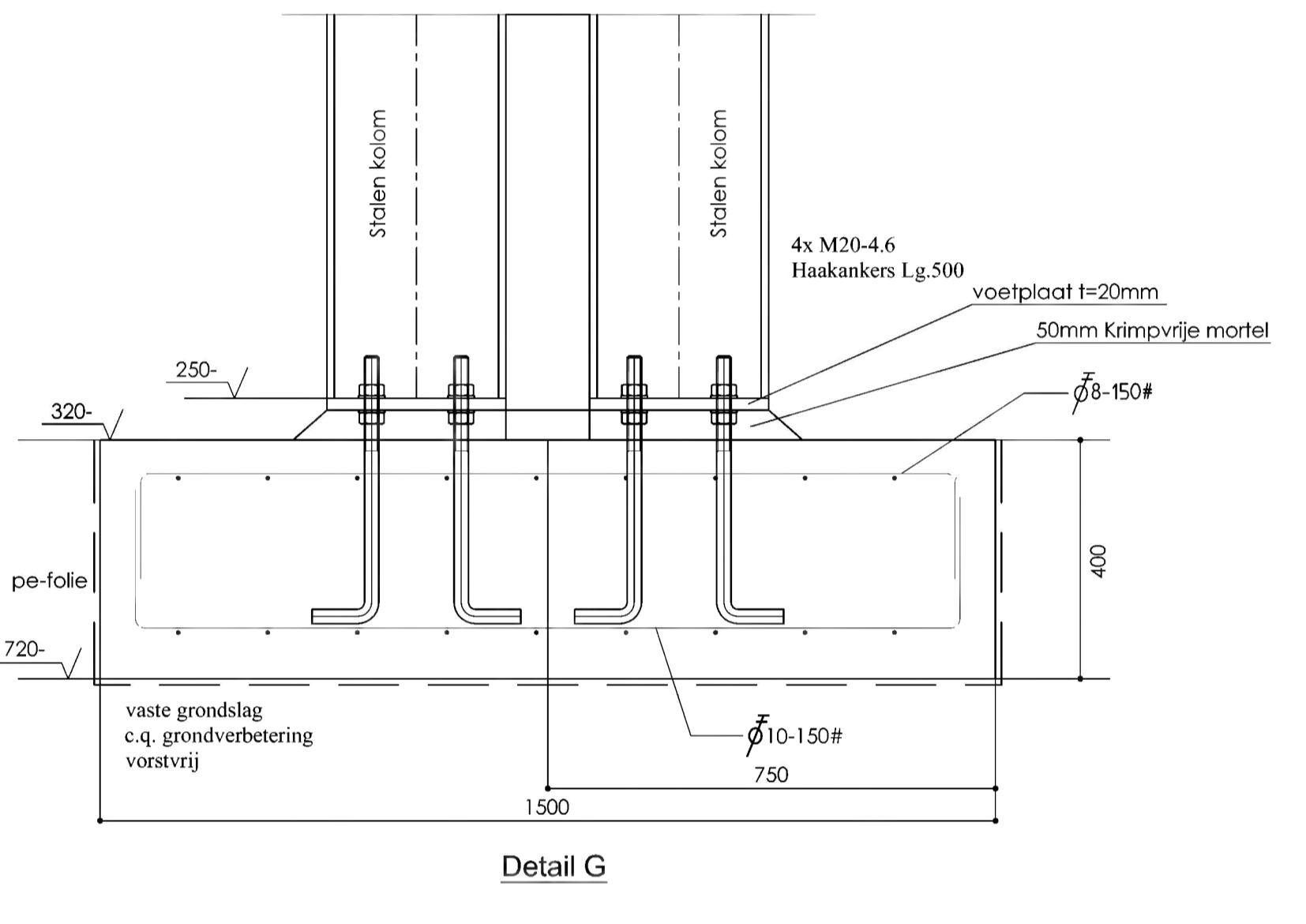
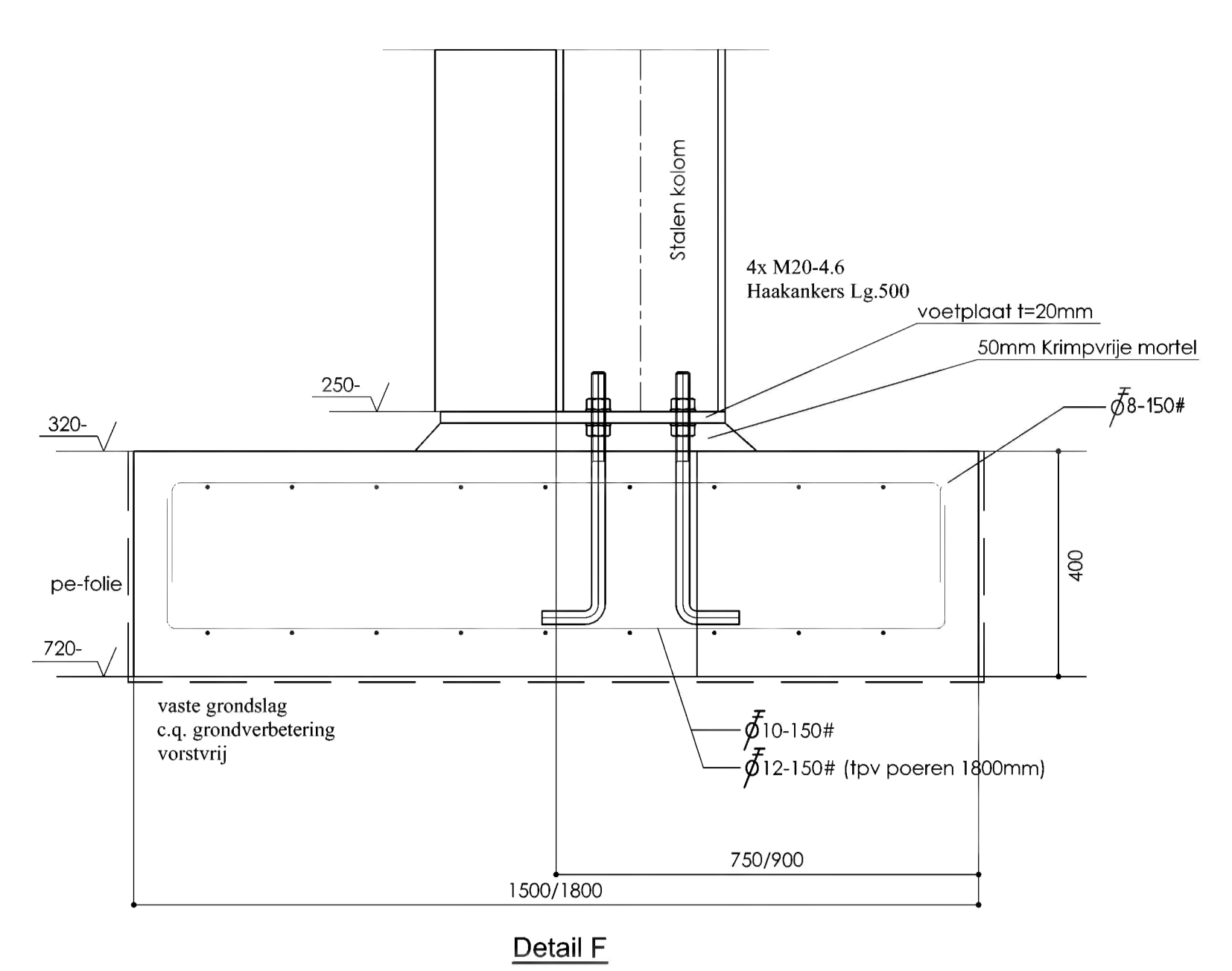
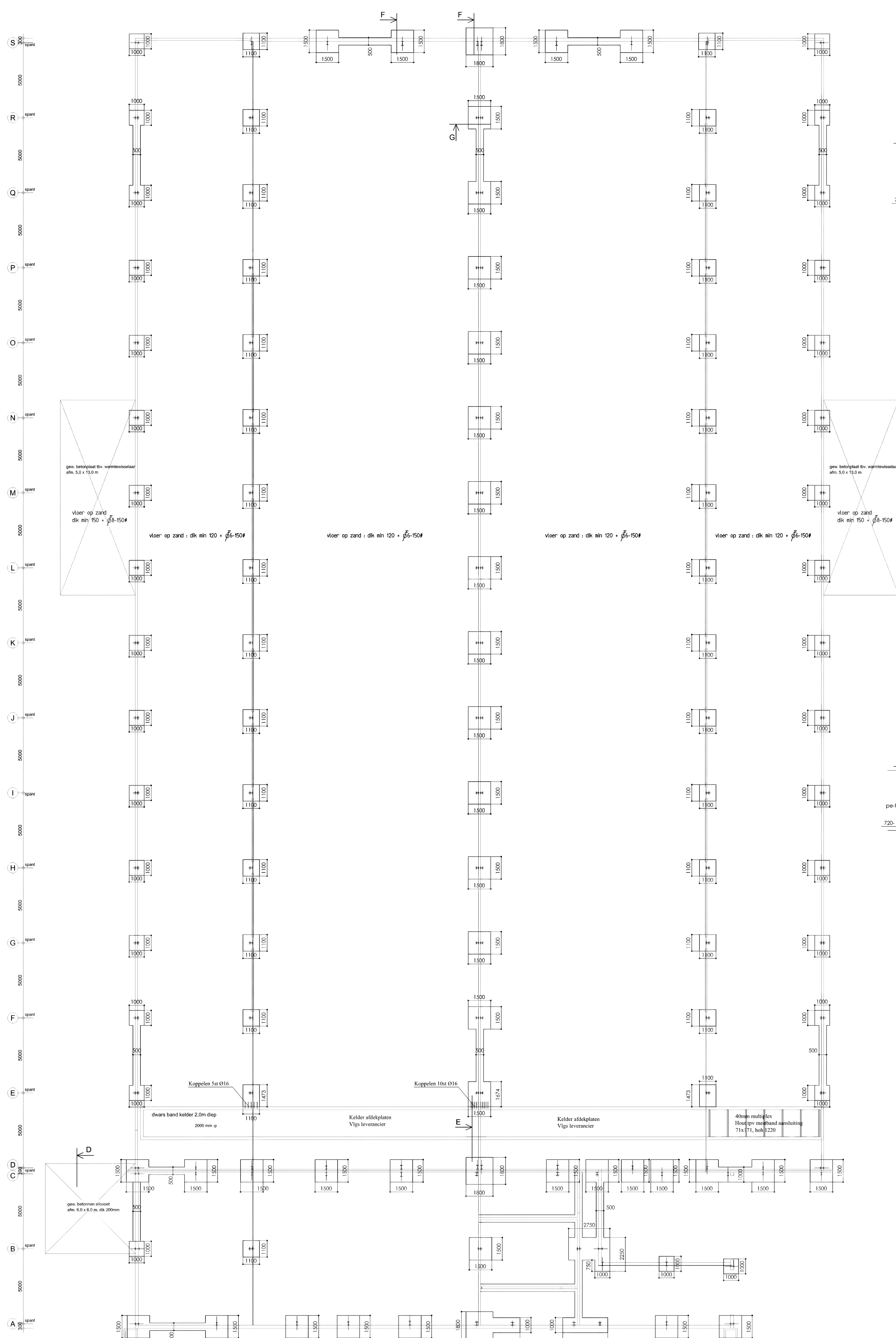
|                                                                                              |
|----------------------------------------------------------------------------------------------|
| <b>EVENTUELE VOORZIENINGEN T.B.V. GEVELBEKLEDING PUIEN E.D. VERTIJS FABRIKANT/ARCHITECT.</b> |
| - ALLE VOETPLATEN ONDERSABELN MET KRIMPVRIJE MORTEL.                                         |
| - ANKERS WINDVERBANDEN/KOLOMMEN CENTRISCH PLAATSEN T.O.V. WINDVERBAND.                       |
| - ANKERS 4M16-46 T.A.V.                                                                      |

ALLE MAATVOERING VOORAF IN HET WERK BEPALEN/CONTROLLEREN OF VOLGENS ARCHITECT. BOUWKUNDIGE DETAILLERING/PEILMATEN VLG. OP GAVE ARCHITECT.

|                                                                     |
|---------------------------------------------------------------------|
| <b>GEGEVENS VOOR STAALCONSTRUCTIES:</b>                             |
| uitvoering betogevulde brandwerende kolommen:                       |
| - onder-boven in kolom ontluuchtingsgat Ø10 op 200mm van uiteinde.  |
| - wapeningskorf (indien aanwezig) vastlassen aan kop- en voetplaat. |
| - splicing in kop- of voetpl. t.b.v. vullen kolom.                  |

|                    |                                               |
|--------------------|-----------------------------------------------|
| Bouwplan           | Het bouwen van een Pluimveestal Bio Legkippen |
| <b>AK</b>          | <b>Adviesbureau Kurstjens</b>                 |
|                    | Graaf van Loonlaan 13 Tel. : [REDACTED]       |
|                    | NL - 6093 BS Heythuisen                       |
|                    | Email : [REDACTED]                            |
| Overzichtstekening | Inhoud tekening :                             |
| Get : MKu          | <b>Overzichtstekening</b>                     |
| Schaal : 1:100     | Opdrachtgever :                               |
| Formaat : A0       | Eierfarm Stals Eindhovensebaan                |
| Datum : 22-09-2021 | Eindhovensebaan 6                             |
|                    | 6031 NB Nederweert                            |
|                    | Tekeningnummer :                              |
|                    | <b>AK1248-M01</b>                             |





| FUNDERING                               |                                                       |
|-----------------------------------------|-------------------------------------------------------|
| Betonkwaliteit                          | C20/25                                                |
| Spouwankers min. 4st per m <sup>2</sup> |                                                       |
| Milieuklasse XC1, vochtig               | Beschermd onder 75mm Beschermdekking boven 30mm       |
| Poeren wapenen met:                     | Ø10-150# onder = Ø8-150# boven, tenzij anders vermeld |
| Stroken wapenen met:                    | Ø8-150# onder, tenzij anders vermeld.                 |

| METSELWERK SPOUWANKERS                                                                                             | GEGEVENS VOOR STAALCONSTRUCTIES: |
|--------------------------------------------------------------------------------------------------------------------|----------------------------------|
| • Spouwankers min. 4st per m <sup>2</sup>                                                                          | Staalsoort : S235                |
| • Rondom ramen/deuren extra spouwankers afh van afmeting ramen/deuren 4st per m <sup>2</sup> raam/deur aanbrengen. | Lassen : min. 4 mm               |
| • Kwaliteit spouwankers : min RVS AISI 316 (A4)                                                                    | Boutkwaliteit : 8.8              |
|                                                                                                                    | Ankerkwaliteit : 4.6             |
|                                                                                                                    | Opp. behandeling : vlg. bestek   |

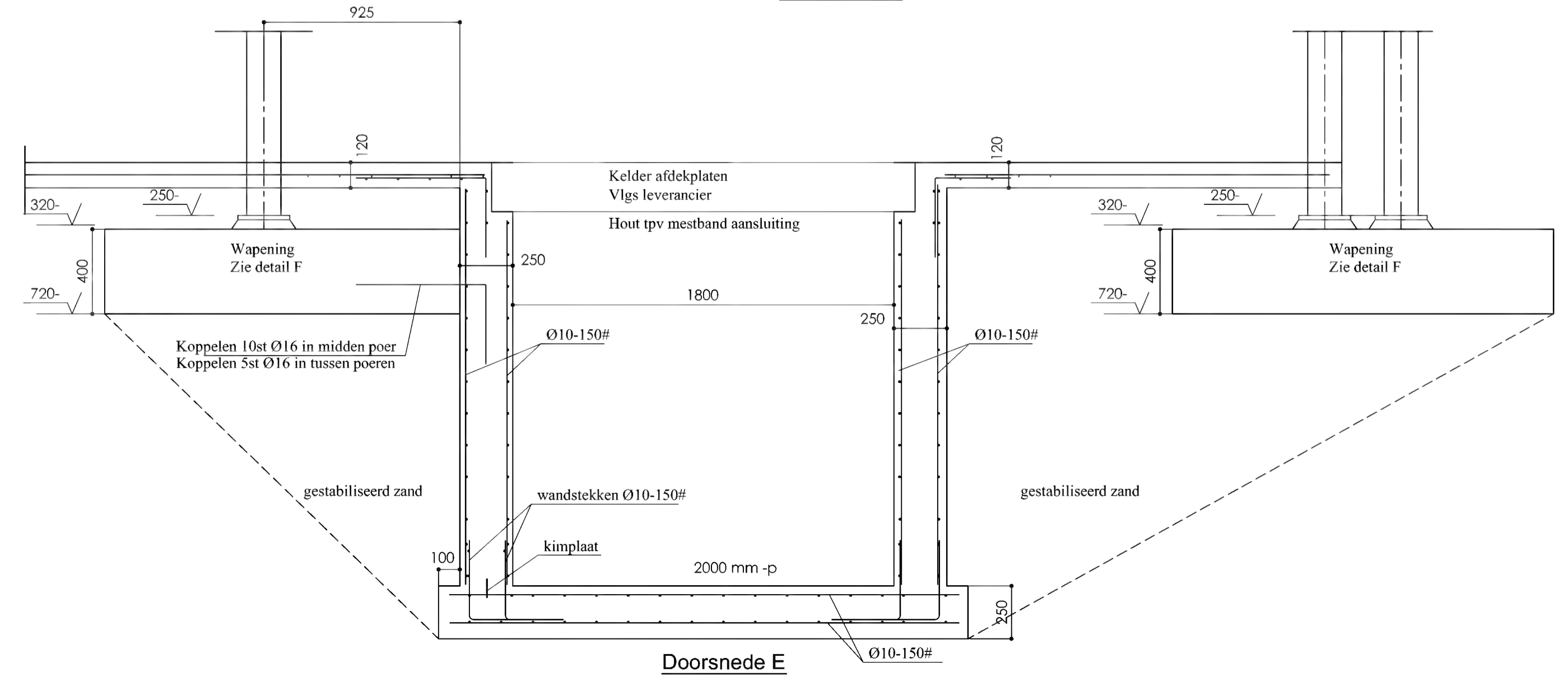
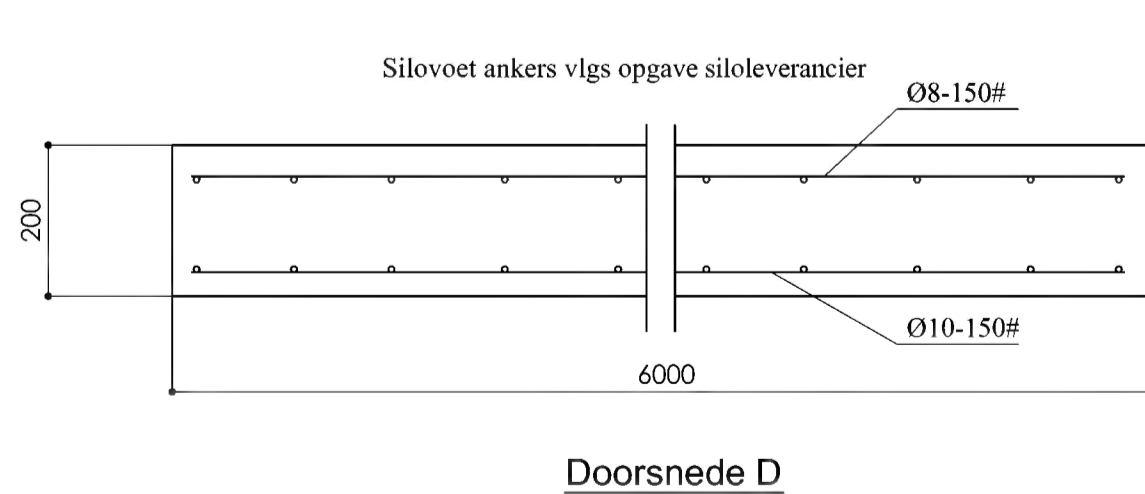
| GEGEVENS VOOR BETONCONSTRUCTIES:  | GEGEVENS VOOR HOUTCONSTRUCTIES: |
|-----------------------------------|---------------------------------|
| Beton sterkteklasse : min. C20/25 | Houtsoort : Europees naaldbout  |
| Wapeningsstaal : B500A            | Klimaatklasse : 1 en II         |
| Milieuklasse fundering : XC2      | Sterkteklasse : min. C24        |
| Milieuklasse verd. vloeren : XC1  |                                 |
| Dekking fund. onder : 75 mm       |                                 |
| fund. overig : 30 mm              |                                 |
| verd. vloeren : 15 mm             |                                 |

**METSELWERKDIJLATATIES:**  
 - dilataties en verwerkingsvoorschriften gevelstenen volgens opgave steenfabrikant.  
 - dilataties en verwerkingsvoorschrift CVK lijnwerk (veiligheidsblokken) volgens opgave CVK. (e.a. ter informatie zenden aan architect/construactor).  
 - alle voegen voorzien van glij-ankers.  
 - alle latieren t.p.v. metselwerk/dilataties glijdend opleggen/inspikken.  
 - rollaag met murfor laten in p.v. metselwerk/dilataties vervangen door L30.80.8 (150 mm opleggen) en glijdend opleggen/inspikken.

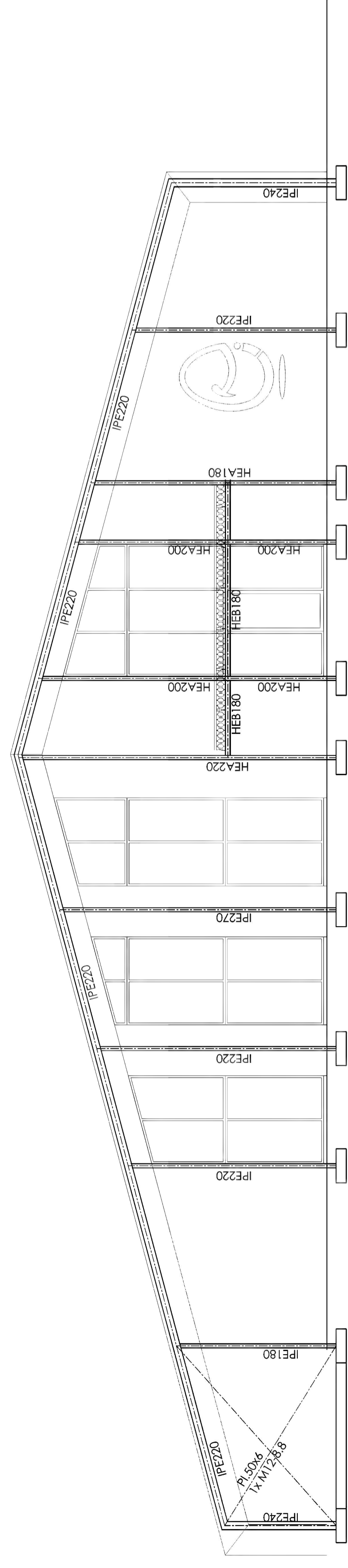
- EVENTUELE VOORZIENINGEN T.B.V. GEVELBEKLEDING/PUIEN E.D. VOLGENS FABRIKANT/ARCHITECT.  
 - ALLE VOETPLATEN ONDERSABELEN MET KRIMPVRIJE MORTEL.  
 - ANKERS WINDVERBANDEN/KOLOMMEN CENTRISCH PLAATSEN T.O.V. WINDVERBAND.  
 - ANKERS 4M16-4.6 T.A.V.

ALLE MAATVOERING VOORAF IN HET WERK BEPALEN/CONTROLLEREN OF VOLGENS ARCHITECT.  
 BOUWKUNDIGE DETAILLERING/PEILMATEN VLGS. OPGAVE ARCHITECT.

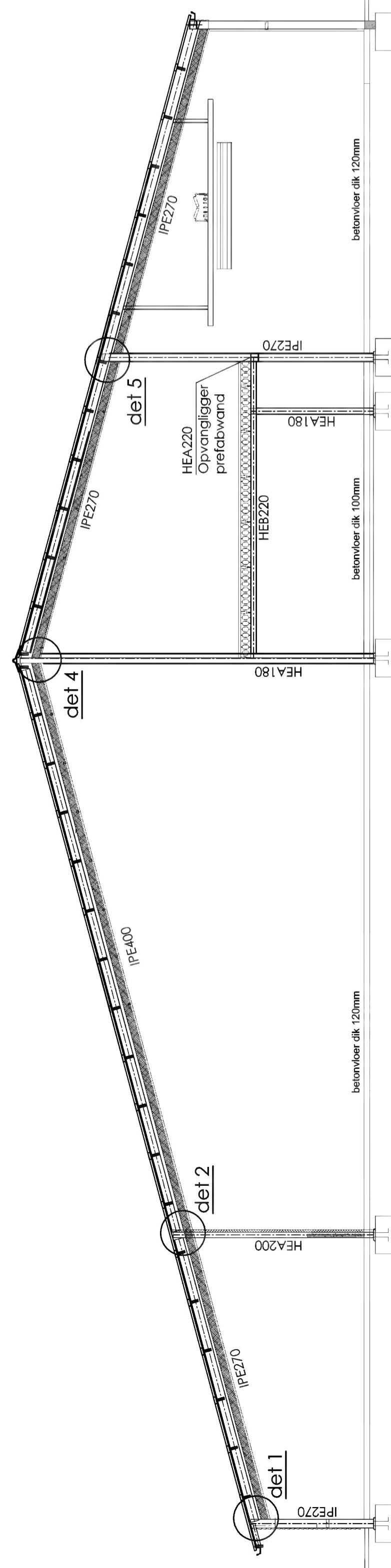
**GEGEVENS VOOR STAALCONSTRUCTIES:**  
 uitvoering betongevulde brandwerende kolommen:  
 - onder/boven in kolom ontlichtingsgat Ø10 op 200mm van uiteinde.  
 - wapeningskorf (indien aanwezig) vastlassen aan kop- en voetplaat.  
 - spaging in kop- of voetpl. t.b.v. vullen kolom.



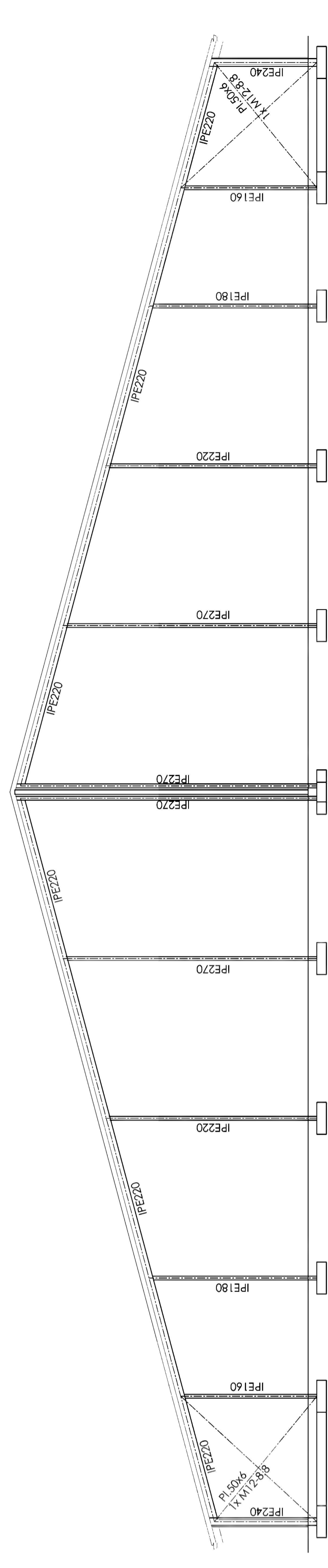
| Bouwplan Het bouwen van een Pluimveestal Bio Legkippen                                                                    |                                                     |
|---------------------------------------------------------------------------------------------------------------------------|-----------------------------------------------------|
| <b>Adviesbureau Kurstjens</b><br>Graaf van Loonlaan 13<br>NL - 6093 BS Heythuysen<br>Tel: [REDACTED]<br>Email: [REDACTED] |                                                     |
| Overzichtstekening                                                                                                        | Inhoud tekening:                                    |
| Get : MKu                                                                                                                 | Overzichtstekening                                  |
| Schaal : 1:100                                                                                                            | Opdrachtgever :                                     |
| Formaat : A0                                                                                                              | Eierfarm Stals Eindhovensebaan<br>Eindhovensebaan 6 |
| Datum : 22-09-2021                                                                                                        | 6031 NB Nederweert                                  |
| Tekeningnummer :                                                                                                          | AK1248-M02                                          |



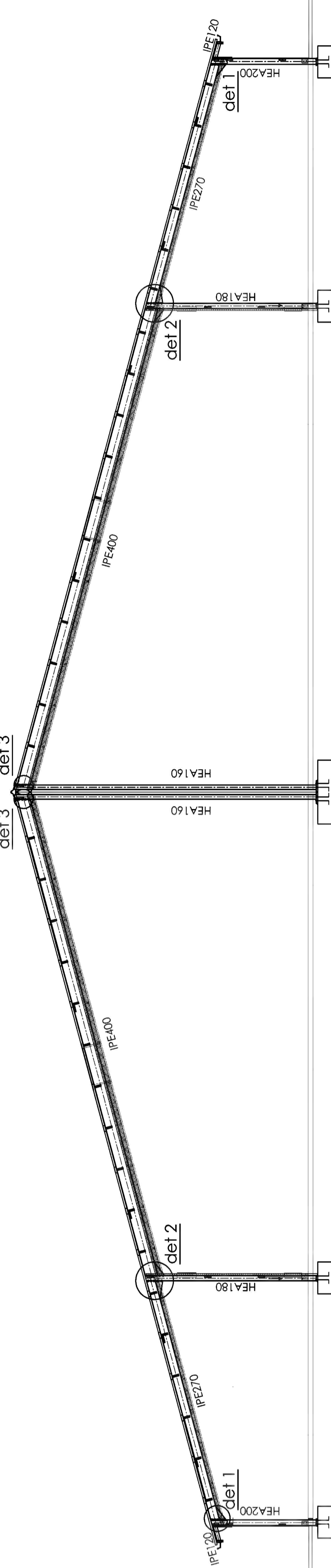
Voorgevel as A



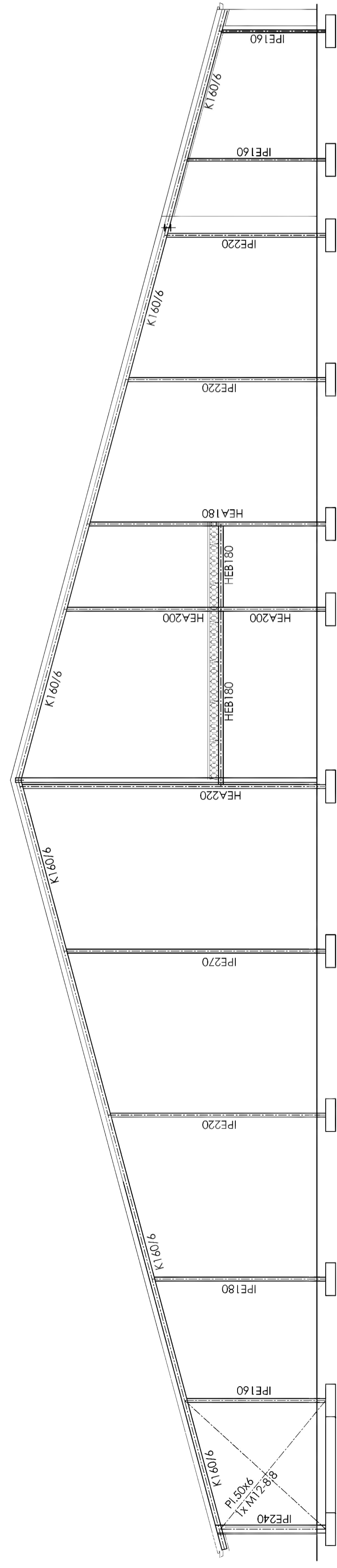
Doorsnede as B



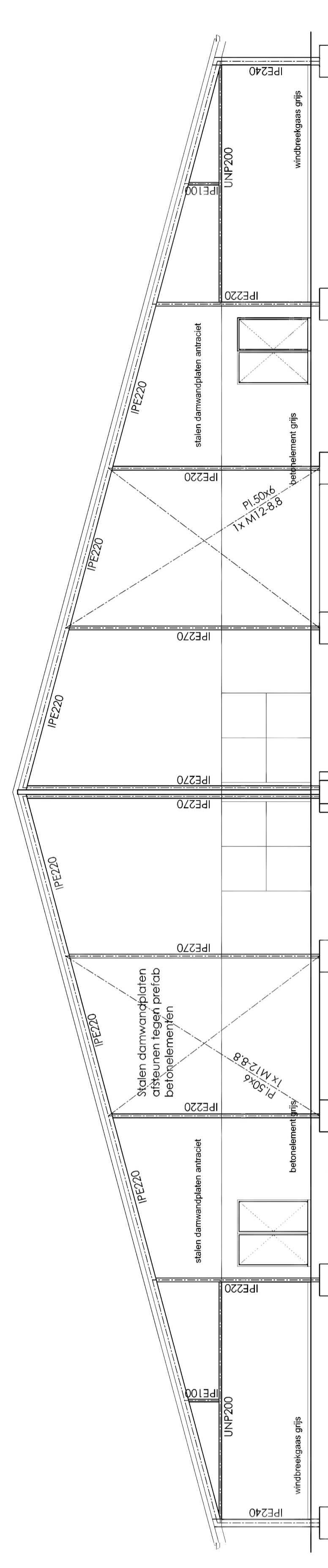
Tussengevel as D



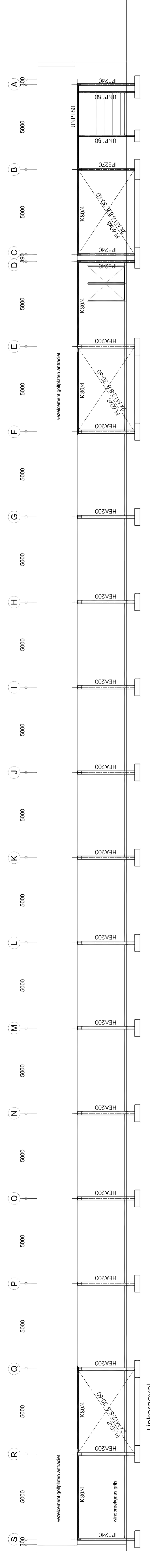
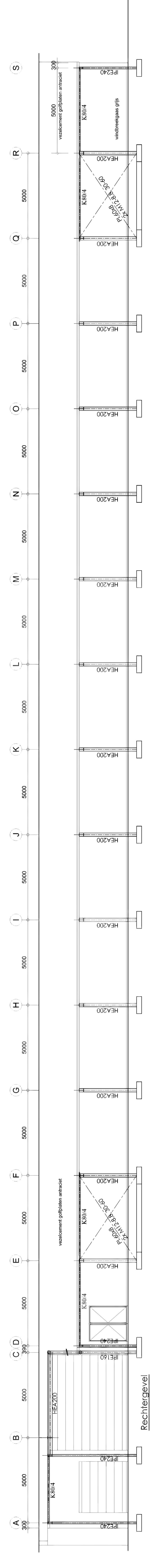
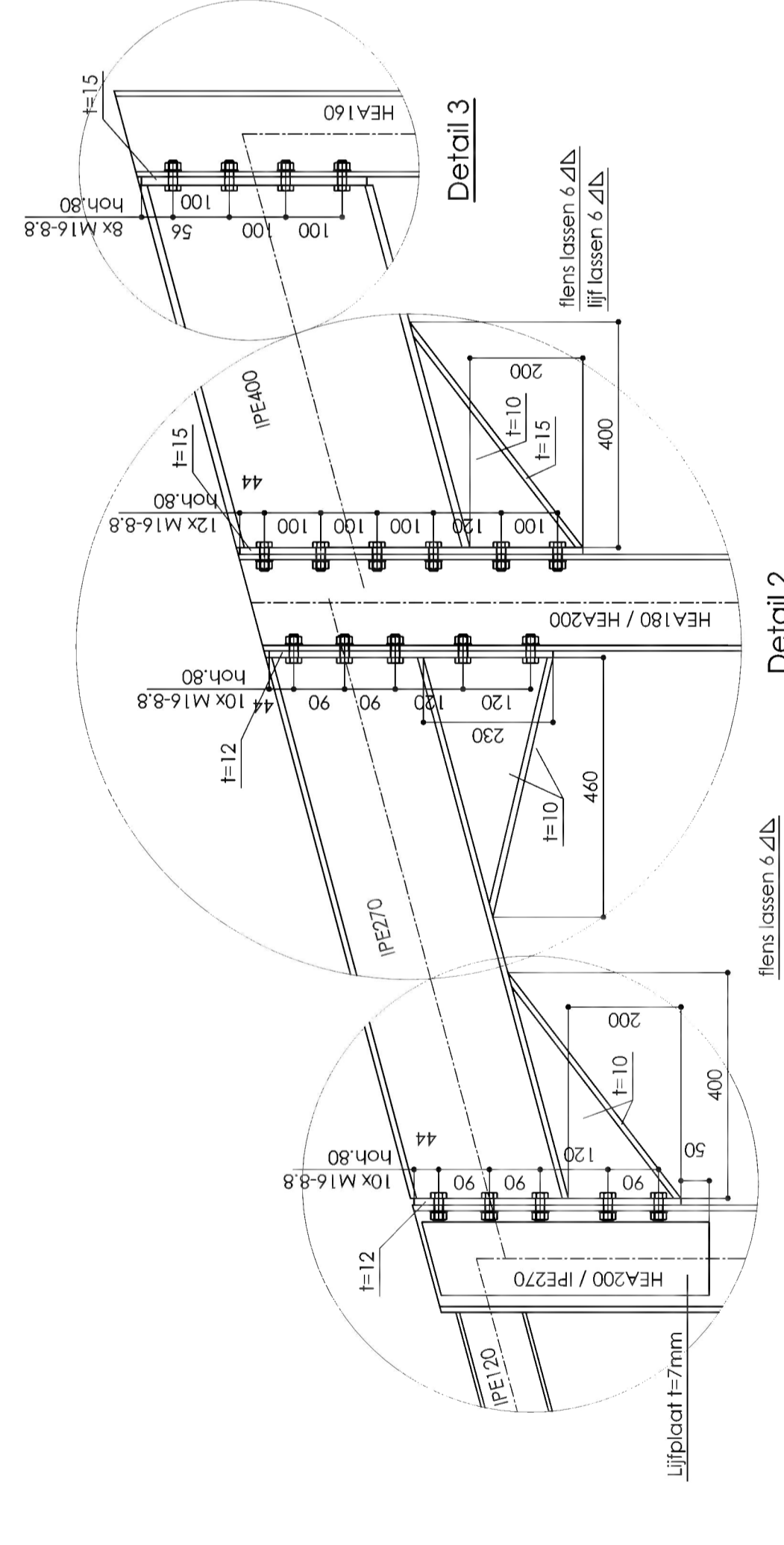
Doorsnede as E /m R



Tussengevel as C



Achteregevel as S



|                                                             |                  |                                        |  |
|-------------------------------------------------------------|------------------|----------------------------------------|--|
| <b>METSELAWERK OPWANKERS</b>                                |                  | <b>GEGEVENS VOOR STAALCONSTRUCTIES</b> |  |
| • Spouwankers min. 40 per m <sup>2</sup>                    | Staalsoort       | : S235                                 |  |
| • Rondom ramen dienen extra spouwankers a.l.v. van afmeting | Lassen           | : min. 4 mm                            |  |
| • Ramen dienen 40 per m <sup>2</sup> randdieleur aanbrengen | Boutwaalnet      | : 8,8                                  |  |
| • Kwaliteit spouwankers : min K 5 NBS 316 (A4)              | Afzetwaalnet     | : 4,0                                  |  |
|                                                             | Opp. behandeling | : zijk. bespak                         |  |

|                                        |               |                                       |            |
|----------------------------------------|---------------|---------------------------------------|------------|
| <b>GEGEVENS VOOR BETONCONSTRUCTIES</b> |               | <b>GEGEVENS VOOR HOUTCONSTRUCTIES</b> |            |
| Beton sterkteklasse                    | : min. C20/25 | Stoofsoort                            | : E18      |
| Beton dekkingsdikte                    | : min. 40 mm  | Stoofklasse                           | : min. C24 |
| Mixverhouding                          | : XC2         | Stoofklasse                           | : min. C24 |
| Mixverhouding                          | : XC1         | Stoofklasse                           | : min. C24 |
| Dekkingsdikte                          | : 30 mm       | Stoofklasse                           | : min. C24 |
| Verf. vloeren                          | : 15 mm       | Stoofklasse                           | : min. C24 |
|                                        |               | Stoofklasse                           | : min. C24 |

|                                                                                 |                  |                                        |  |
|---------------------------------------------------------------------------------|------------------|----------------------------------------|--|
| <b>METSELAWERK DILATATIES</b>                                                   |                  | <b>GEGEVENS VOOR STAALCONSTRUCTIES</b> |  |
| • dilatatie en verwerkingsvoorschrift CVK (lijmveelvoelings) volgens opgave CVK | Staalsoort       | : S235                                 |  |
| • dilatatie en verwerkingsvoorschrift CVK (lijmveelvoelings) volgens opgave CVK | Lassen           | : min. 4 mm                            |  |
| • dilatatie en verwerkingsvoorschrift CVK (lijmveelvoelings) volgens opgave CVK | Boutwaalnet      | : 8,8                                  |  |
| • dilatatie en verwerkingsvoorschrift CVK (lijmveelvoelings) volgens opgave CVK | Afzetwaalnet     | : 4,0                                  |  |
| • dilatatie en verwerkingsvoorschrift CVK (lijmveelvoelings) volgens opgave CVK | Opp. behandeling | : zijk. bespak                         |  |

**Adviesbureau Kurstjens**  
 Graaf van Loonlaan 13  
 NL - 0693 95 Heylooyse  
 Email : akurstjens@planet.nl  
 Tel. : 06-12789850

Het bouwen van een Plumveestal Bio Legkippen

Overzichtstekening  
 Inhoud tekening :  
 Omschrijving :  
 Schaal : 1:100  
 Formaat : A0  
 Datum : 22-09-2021

Tekeningnummer : AK1248-M03  
 Opdrachtgever : Eiferfarm Stals Lindbovenschaan  
 603 NB Nederweert