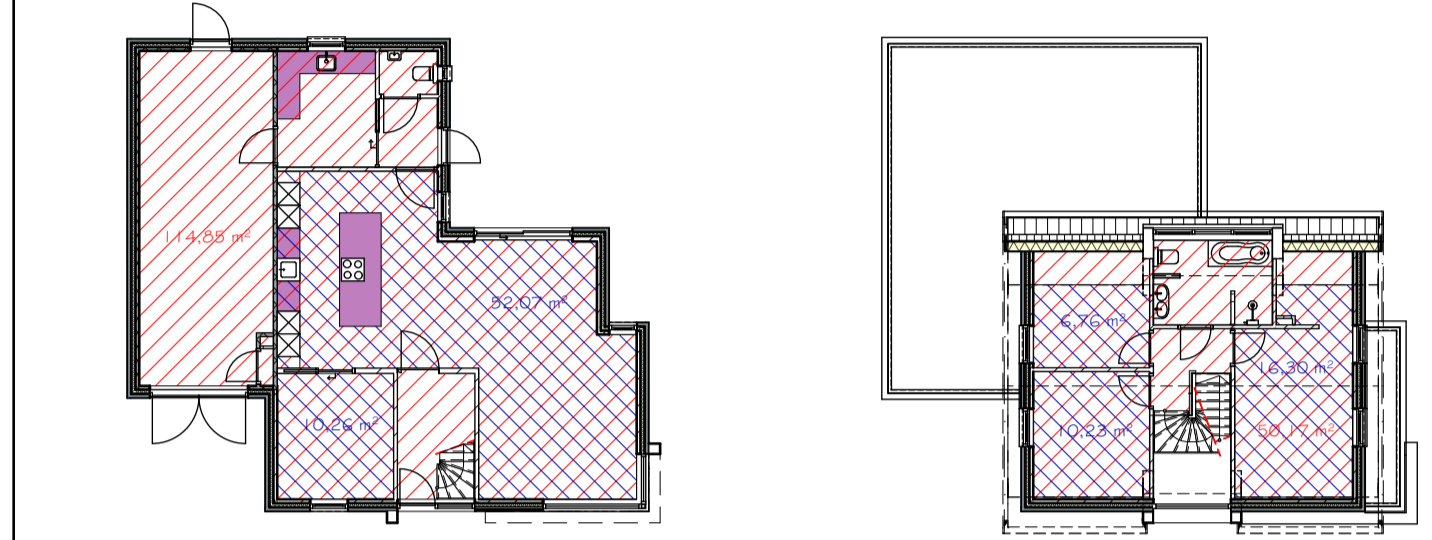


Linkergevel

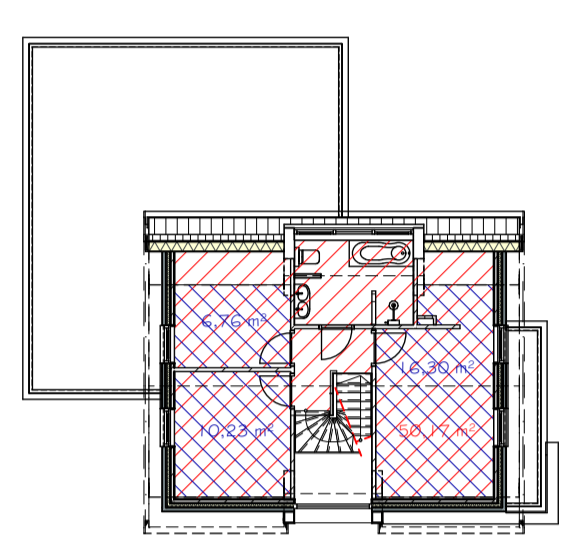
Voorgevel

Rechtergevel

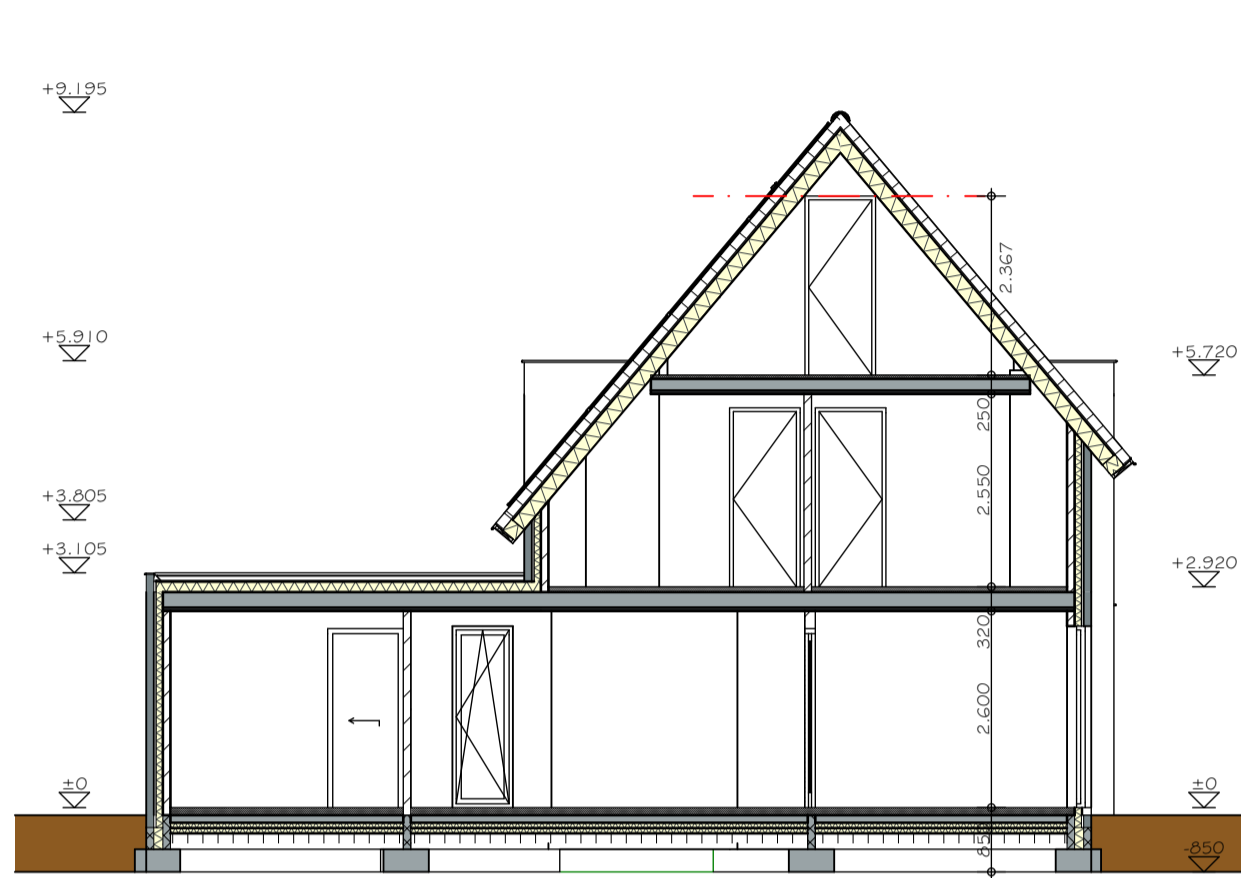
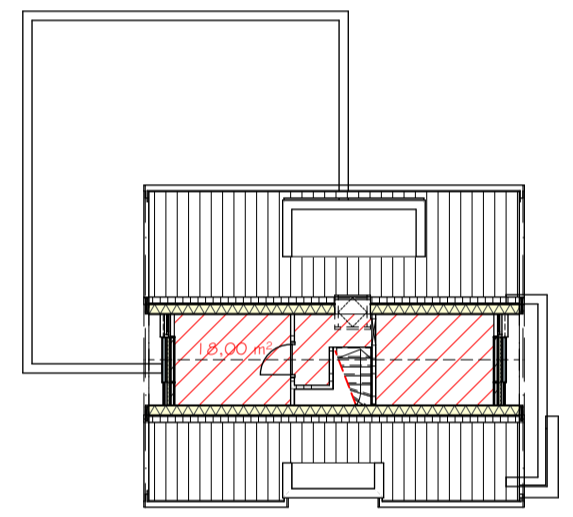
Achtergevel



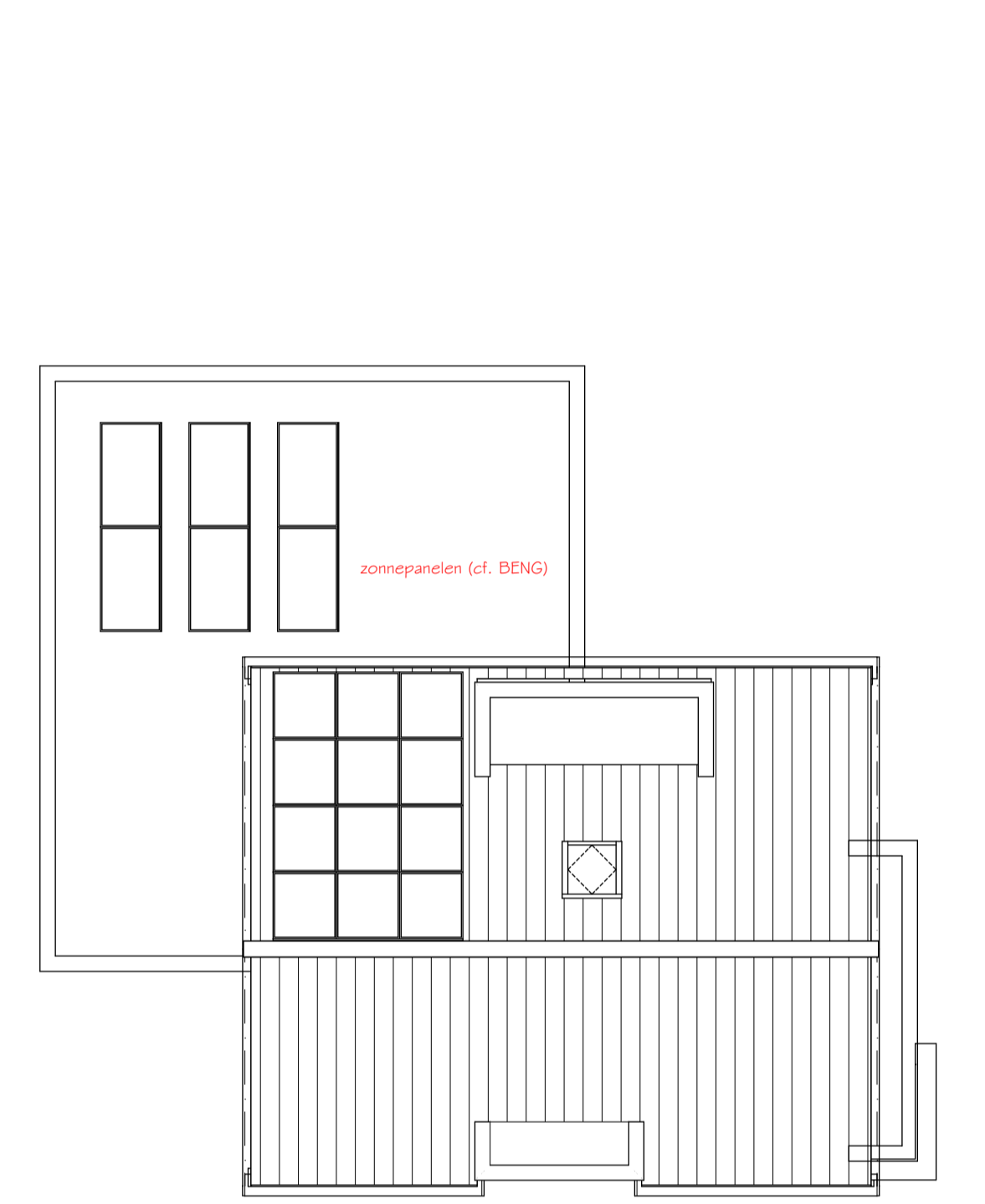
Begane grond GONG
 = Verblifgebied woonfunctie 62,4m²
 = Gebruiksoppervlakte woonfunctie 114,9m²
 Lucht(over)stroming volgens opgave/berekening installateur
 Vrije doortlaat onder deuren: min. 900x20mm



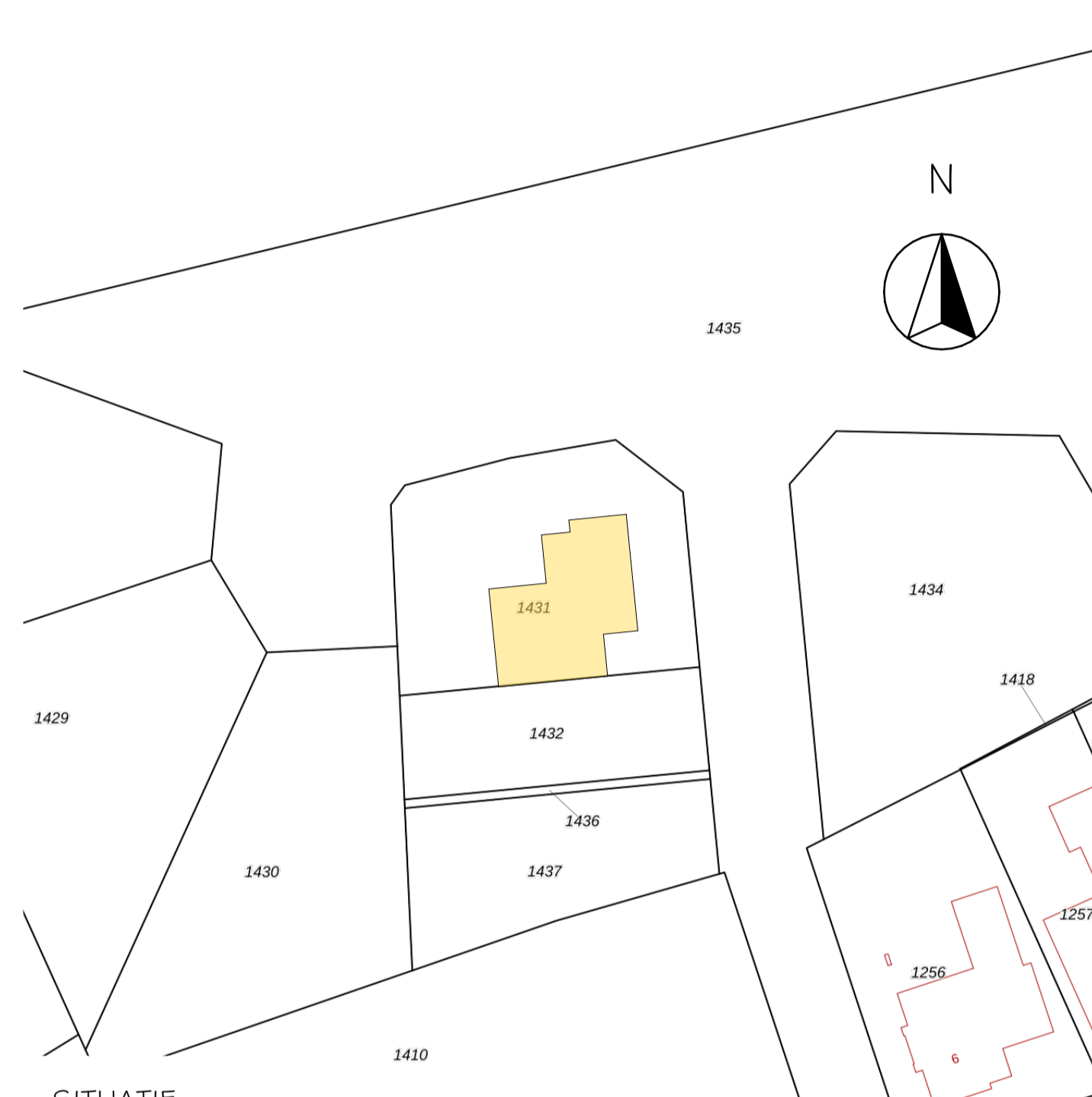
1e verdieping GONG
 = Verblifgebied woonfunctie 33,3m²
 = Gebruiksoppervlakte woonfunctie 50,2m²



Principe doorsnede



Dakaanzicht



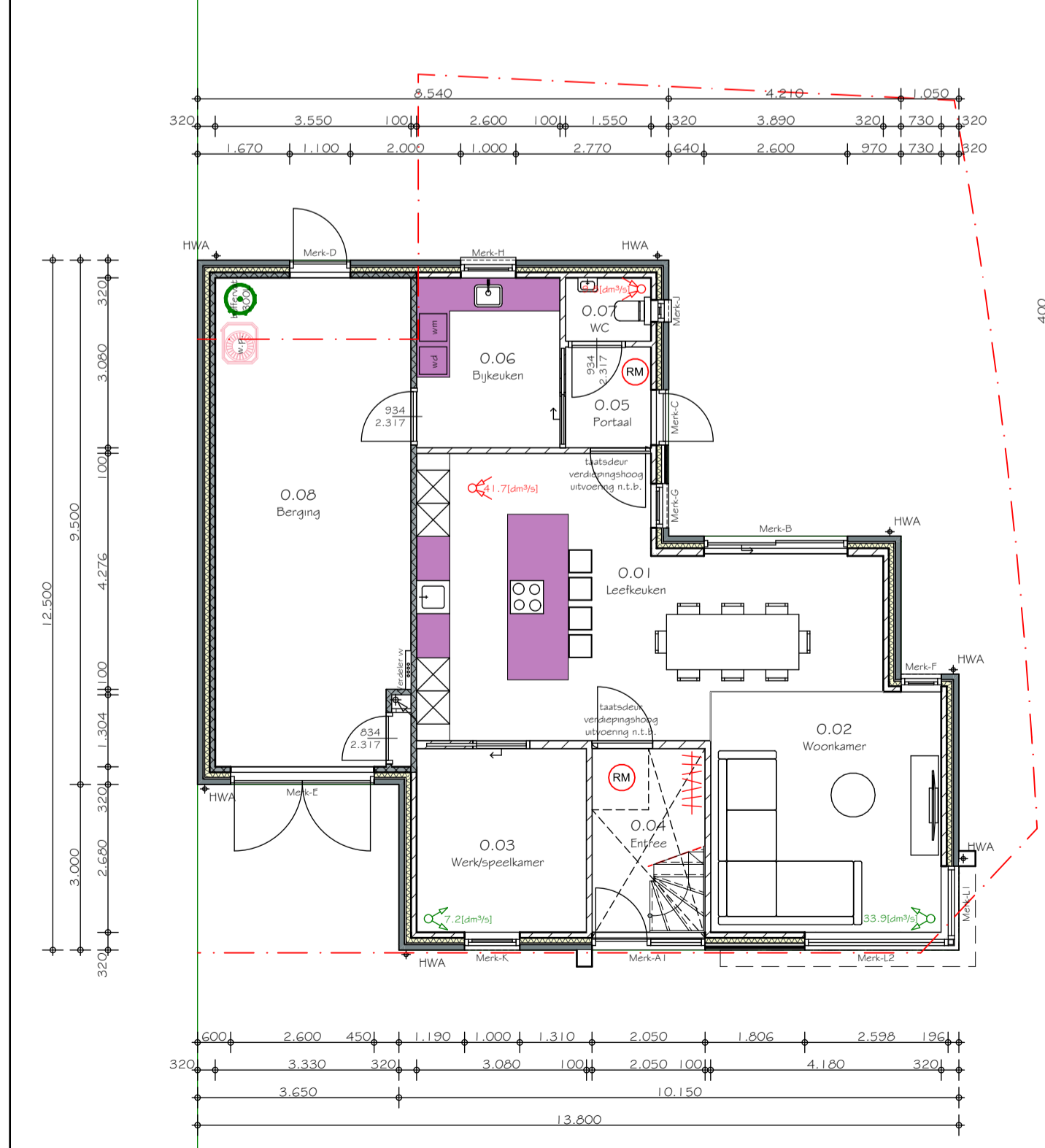
SITUATIE
 Gemeente Nederweert
 Gemeentecode - sectie - nummer
 NDWOO - Y - 1431

RUIMTE RENVOOI

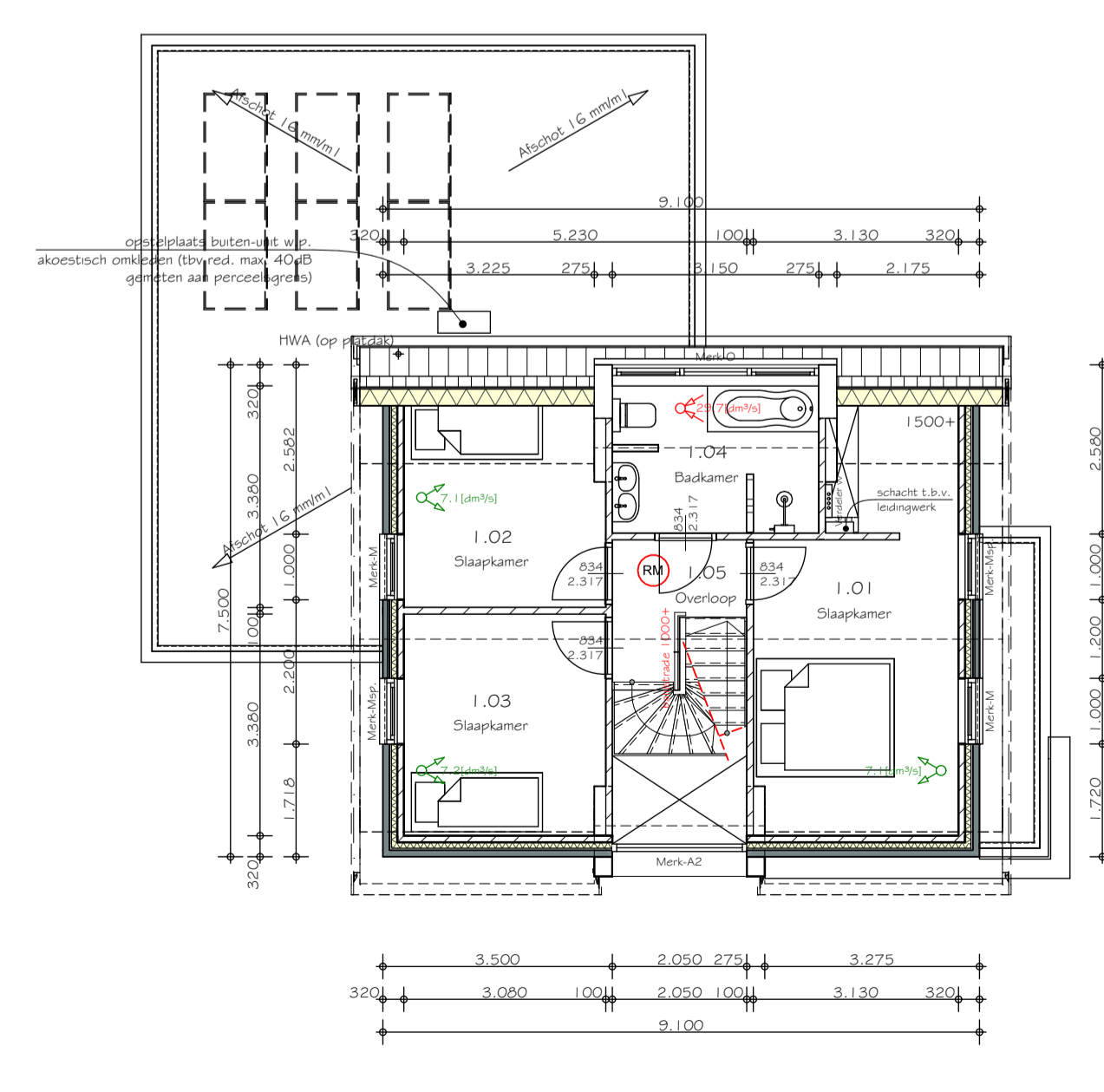
| Nr. | Naam | Benoemde ruimte | Netto vloeropp. [m ²] | Gebruiksopp. (1500+) [m ²] | Ruimte ventilatie [dm ³ /s] |
|------|-----------------|------------------|-----------------------------------|--|--|
| 0.01 | Leefkeuken | Verblifruimte | 33,63 | 33,63 | 23,54 |
| 0.02 | Woonkamer | Verblifruimte | 18,22 | 18,22 | 12,76 |
| 0.03 | Werk/speelkamer | Verblifruimte | 10,26 | 10,26 | 7,18 |
| 0.04 | Entree | Verkeersruimte | 6,82 | 6,82 | 4,77 |
| 0.05 | Portaal | Verkeersruimte | 2,84 | 2,84 | 1,99 |
| 0.06 | Bijkeuken | Bergruimte | 8,01 | 8,01 | 0,00 |
| 0.07 | WC | Toiletruimte | 1,78 | 1,78 | 7,00 |
| 0.08 | Bergruimte | Bergruimte | 30,82 | 30,82 | 0,00 |
| 1.01 | Slaapkamer | Verblifruimte | 18,39 | 18,39 | 12,87 |
| 1.02 | Slaapkamer | Verblifruimte | 10,15 | 10,15 | 7,11 |
| 1.03 | Slaapkamer | Verblifruimte | 10,28 | 10,28 | 7,19 |
| 1.04 | Badkamer | Badruimte | 6,92 | 6,92 | 14,00 |
| 1.05 | Overloop | Verkeersruimte | 3,56 | 3,56 | 2,49 |
| 2.01 | Zolder | Onbenoemde ru... | 17,97 | 17,97 | 0,00 |

Zolder GONG

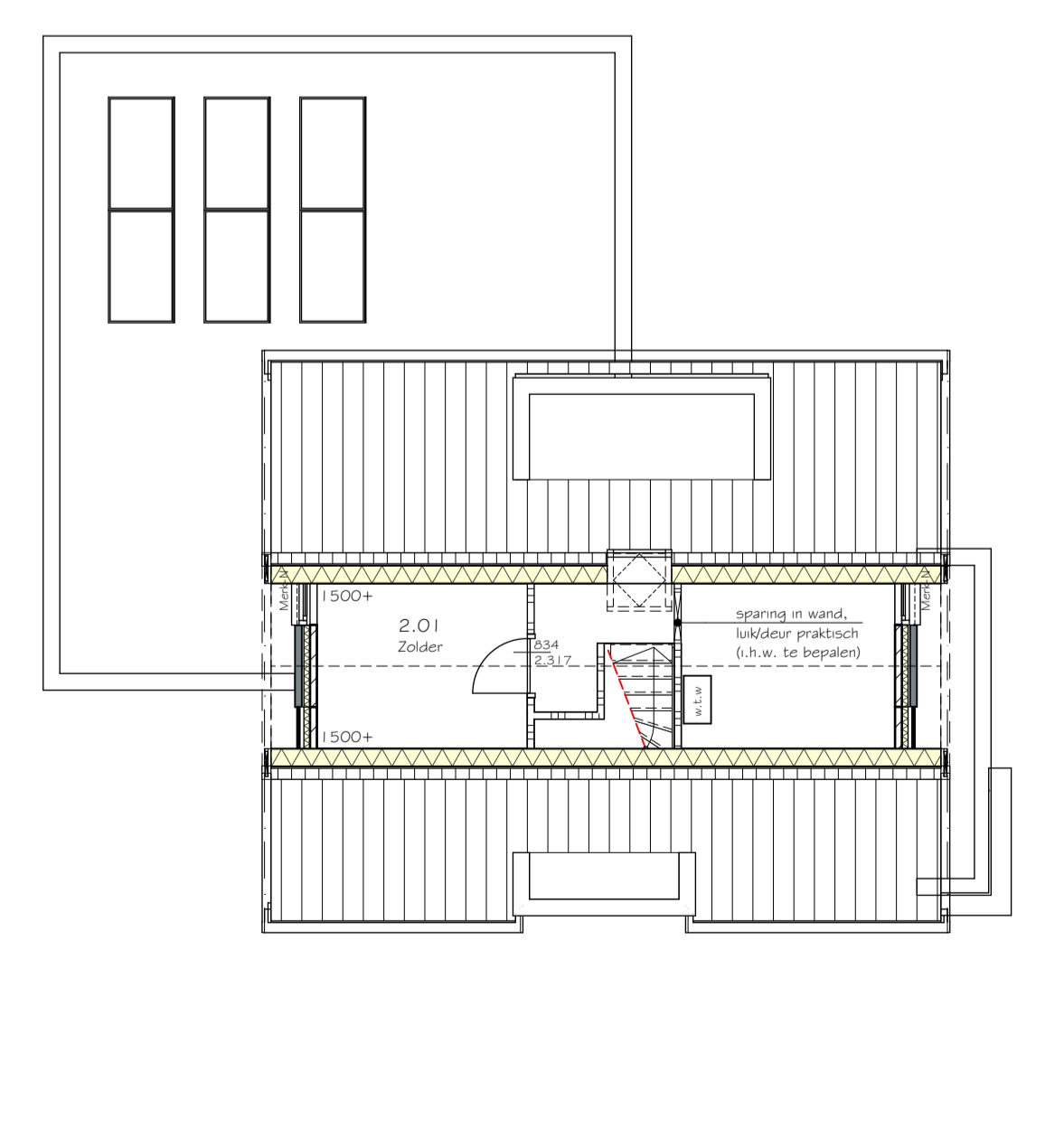
= Verblifgebied woonfunctie n.v.t.
 = Gebruiksoppervlakte woonfunctie 18,0m²



Begane grond



Verdieping



Zolder

ALGEMEEN

Er dient gebouwd te worden volgens het geldende bouwbesluit en normen die dit bouwwerk betreffen. Alle maatvoering in het werk controleren en bepalen. Alle maten in millimeters. Alle beton-, staal- en houtconstructies incl. verankeringen c/f. berekeningen constr. Dilataties in metselwerk binnen- en buitenwerk vlg. opgave constructeur/leverancier. Berekeningen te leveren en aan te brengen ventilatie- en rolnetinstallatie vlg. tekening, berekening en leidingsschema's van desbetreffende installateurs en adviseurs. Overnemen van digitale gegevens geheel op eigen verantwoording. Digitale vastheid tekening zelf te controleren. Deze tekening mag zonder schriftelijke toestemming niet worden gereproduceerd. Op al onze opdrachten is DNR2011 van toepassing.

BOUWBESLUIT

Electriciteits- en noodstroomvoorzieningen vlg. NEN 1010
 Bijdrage tot brandvoortplanting constructie vlg. NEN-EN 1350-1-1
 Bijdrage tot brandvoortplanting trappen, vloeren en/of hellingsbaan vlg. NEN-EN 1350-1-1
 Inbraakwerendheid vlg. NEN 5096 en NEN 5887
 Geluidwering vlg. NEN 5077 en NPR 5073
 Vochtweering vlg. NEN 2778 en NPR 2652
 Rolneming vlg. NEN 3215 en NPR 3216
 Ventilatie vlg. NEN 1087 en NPR 1088
 Uitwendige scheidingsconstructie en binnenwanden vlg. NEN 5077 en NEN 1070
 Drinkwater- en warmwatervoorzieningen vlg. NEN 1006
 Daglichttoetreding vlg. NEN 2057
 Meterruimte vlg. NEN 2768
 Thermische isolatie vlg. NEN 1068
 Beperking van luchtdoorlatendheid vlg. NEN 2686
 Energieprestatie vlg. NEN 5128 en NPR 5129

BOUWSTUDIO **ONTWERP & ADVIES**

STIEBENSTRAAT 17, 6035 BD OSPEL | +31 (0)495 630 667 | WWW.BOUWSTUDIO08012.NL | INFO@BOUWSTUDIO08012.NL

| | | | |
|----------------|---------------------|-------------|---------------|
| PROJECT: | WOONHUIS | PROJECTNR: | REVISIE: |
| ONDERDEEL: | BESTEHTEHENING | 21-252 | A: 29-12-2021 |
| STATUS: | OMGEVINGSVERGUNNING | | B: 14-02-2022 |
| OPDRACHTGEVER: | | TEKENINGNR: | C: |
| | | DO-001 | D: |
| | | | E: |

GET: JDB DATUM: [] SCHAAL: 1:100, 1:200, 1:500 PAPIERFORMAAT: A1