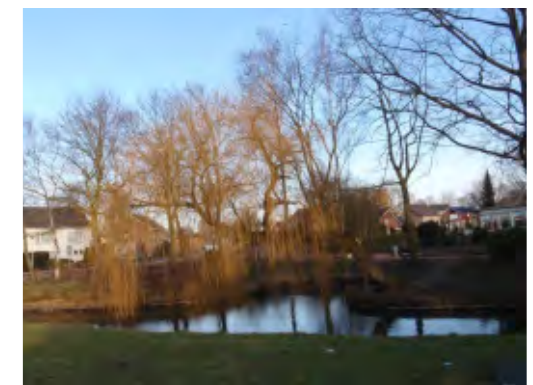
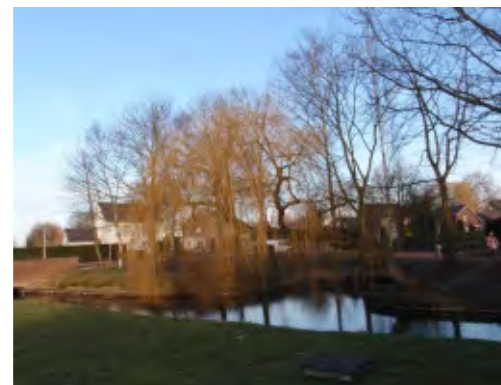


WAARDEVOLLE & MONUMENTALE BOMEN

Boomnummer	330
Kern	Steenbergen
Straat	Van Gaverenlaan
Huisnummer (particuliere boom)	
Eigenaar	Gemeentelijk
Wetenschappelijke naam	Salix x sepulcralis 'Chrysocoma'
Nederlandse naam	Treurwilg
Plantwijze	Solitair
Standplaats	Beplanting
Stamomtrek	162
Kroondiameter	15-20
Boomhoogte	< 6
Conditie	Normaal
Leeftijdsindicatie	1970
Levensfase	Jong volwassen fase (B-C)
Toekomstverwachting	> 15 jaar
Criterium	Beeldbepalend; Dendrologische waarde;
Opmerking	Boom hangt over watergang.

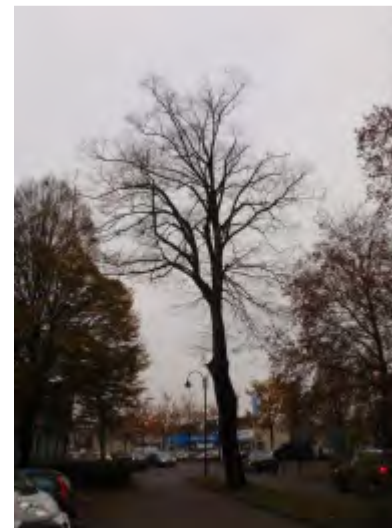
Foto



WAARDEVOLLE & MONUMENTALE BOMEN

Boomnummer	141
Kern	Steenbergen
Straat	Westdam
Huisnummer (particuliere boom)	
Eigenaar	Gemeentelijk
Wetenschappelijke naam	<i>Tilia tomentosa</i>
Nederlandse naam	Zilverlinde
Plantwijze	Bomengroep
Standplaats	Gras
Stamomtrek	268
Kroondiameter	10-15
Boomhoogte	18-24
Conditie	Verminderd
Leeftijdsindicatie	1880
Levensfase	Vroeg veteraan stadium (D-E)
Toekomstverwachting	10-15 jaar
Criterium	Beeldbepalend;
Opmerking	Stalen kroonverankeringen

Foto



WAARDEVOLLE & MONUMENTALE BOMEN

Boomnummer	142
Kern	Steenbergen
Straat	Westdam
Huisnummer (particuliere boom)	
Eigenaar	Gemeentelijk
Wetenschappelijke naam	<i>Tilia tomentosa</i>
Nederlandse naam	Zilverlinde
Plantwijze	Bomengroep
Standplaats	Gras
Stamomtrek	261
Kroondiameter	10-15
Boomhoogte	18-24
Conditie	Verminderd
Leeftijdsindicatie	1880
Levensfase	Vroeg veteran stadium (D-E)
Toekomstverwachting	10-15 jaar
Criterium	Beeldbepalend;
Opmerking	Stalen kroonverankering

Foto



WAARDEVOLLE & MONUMENTALE BOMEN

Boomnummer	143
Kern	Steenbergen
Straat	Westdam
Huisnummer (particuliere boom)	1
Eigenaar	Particulier
Wetenschappelijke naam	Platanus x hispanica
Nederlandse naam	plataan
Plantwijze	Bomengroep
Standplaats	Beplanting
Stamomtrek	327
Kroondiameter	20-25
Boomhoogte	> 24
Conditie	Sterk verminderd
Leeftijdsindicatie	1870
Levensfase	Geheel tot laat volwassen (C-D)
Toekomstverwachting	> 15 jaar
Criterium	Beeldbepalend;
Opmerking	Villa staat leeg

Foto



WAARDEVOLLE & MONUMENTALE BOMEN

Boomnummer	144
Kern	Steenbergen
Straat	Westdam
Huisnummer (particuliere boom)	1
Eigenaar	Particulier
Wetenschappelijke naam	Platanus x hispanica
Nederlandse naam	plataan
Plantwijze	Bomengroep
Standplaats	Beplanting
Stamomtrek	316
Kroondiameter	20-25
Boomhoogte	> 24
Conditie	Sterk verminderd
Leeftijdsindicatie	1870
Levensfase	Geheel tot laat volwassen (C-D)
Toekomstverwachting	> 15 jaar
Criterium	Beeldbepalend;
Opmerking	Villa staat leeg

Foto



WAARDEVOLLE & MONUMENTALE BOMEN

Boomnummer	145
Kern	Steenbergen
Straat	Westdam
Huisnummer (particuliere boom)	1
Eigenaar	Particulier
Wetenschappelijke naam	Fagus sylvatica
Nederlandse naam	Gewone beuk
Plantwijze	Bomengroep
Standplaats	Beplanting
Stamomtrek	316
Kroondiameter	20-25
Boomhoogte	> 24
Conditie	Sterk verminderd
Leeftijdsindicatie	1870
Levensfase	Vroeg veteraan stadium (D-E)
Toekomstverwachting	> 15 jaar
Criterium	Beeldbepalend;
Opmerking	Villa staat leeg

Foto



WAARDEVOLLE & MONUMENTALE BOMEN

Boomnummer	146
Kern	Steenbergen
Straat	Westdam
Huisnummer (particuliere boom)	1
Eigenaar	Particulier
Wetenschappelijke naam	Platanus x hispanica
Nederlandse naam	plataan
Plantwijze	Bomengroep
Standplaats	Beplanting
Stamomtrek	275
Kroondiameter	20-25
Boomhoogte	> 24
Conditie	Sterk verminderd
Leeftijdsindicatie	1870
Levensfase	Geheel tot laat volwassen (C-D)
Toekomstverwachting	> 15 jaar
Criterium	Beeldbepalend;
Opmerking	Villa staat leeg

Foto



WAARDEVOLLE & MONUMENTALE BOMEN

Boomnummer	147
Kern	Steenbergen
Straat	Westdam
Huisnummer (particuliere boom)	1
Eigenaar	Particulier
Wetenschappelijke naam	Platanus x hispanica
Nederlandse naam	plataan
Plantwijze	Bomengroep
Standplaats	Beplanting
Stamomtrek	275
Kroondiameter	20-25
Boomhoogte	> 24
Conditie	Sterk verminderd
Leeftijdsindicatie	1870
Levensfase	Geheel tot laat volwassen (C-D)
Toekomstverwachting	> 15 jaar
Criterium	Beeldbepalend;
Opmerking	Villa staat leeg

Foto



WAARDEVOLLE & MONUMENTALE BOMEN

Boomnummer	14
Kern	Steenbergen
Straat	Wilhelminastraat (Steenbergen)
Huisnummer (particuliere boom)	
Eigenaar	Gemeentelijk
Wetenschappelijke naam	Tilia x europaea (vulgaris)
Nederlandse naam	Hollandse linde
Plantwijze	Laanbeplanting
Standplaats	Gras
Stamomtrek	288
Kroondiameter	15-20
Boomhoogte	18-24
Conditie	Normaal
Leeftijdsindicatie	1920
Levensfase	Jong volwassen fase (B-C)
Toekomstverwachting	> 15 jaar
Criterium	Beeldbepalend;
Opmerking	

Foto



WAARDEVOLLE & MONUMENTALE BOMEN

Boomnummer	21
Kern	Steenbergen
Straat	Wilhelminastraat (Steenbergen)
Huisnummer (particuliere boom)	
Eigenaar	Gemeentelijk
Wetenschappelijke naam	<i>Tilia x europaea</i> (vulgaris)
Nederlandse naam	Hollandse linde
Plantwijze	Laanbeplanting
Standplaats	Gras
Stamomtrek	174
Kroondiameter	15-20
Boomhoogte	18-24
Conditie	Normaal
Leeftijdsindicatie	1920
Levensfase	Jong volwassen fase (B-C)
Toekomstverwachting	> 15 jaar
Criterium	Beeldbepalend;
Opmerking	

Foto



WAARDEVOLLE & MONUMENTALE BOMEN

Boomnummer	59
Kern	Steenbergen
Straat	Wilhelminastraat (Steenbergen)
Huisnummer (particuliere boom)	
Eigenaar	Gemeentelijk
Wetenschappelijke naam	Salix x sepulcralis 'Chrysocoma'
Nederlandse naam	Treurwilg
Plantwijze	Solitair
Standplaats	Gras
Stamomtrek	381
Kroondiameter	10-15
Boomhoogte	9-12
Conditie	Normaal
Leeftijdsindicatie	1955
Levensfase	Geheel tot laat volwassen (C-D)
Toekomstverwachting	> 15 jaar
Criterium	Beeldbepalend;
Opmerking	

Foto



WAARDEVOLLE & MONUMENTALE BOMEN

Boomnummer	60
Kern	Steenbergen
Straat	Wilhelminastraat (Steenbergen)
Huisnummer (particuliere boom)	
Eigenaar	Gemeentelijk
Wetenschappelijke naam	Tilia x europaea (vulgaris)
Nederlandse naam	Hollandse linde
Plantwijze	Laanbeplanting
Standplaats	Gras
Stamomtrek	275
Kroondiameter	15-20
Boomhoogte	18-24
Conditie	Normaal
Leeftijdsindicatie	1920
Levensfase	Jong volwassen fase (B-C)
Toekomstverwachting	> 15 jaar
Criterium	Beeldbepalend;
Opmerking	

Foto



WAARDEVOLLE & MONUMENTALE BOMEN

Boomnummer	61
Kern	Steenbergen
Straat	Wilhelminastraat (Steenbergen)
Huisnummer (particuliere boom)	
Eigenaar	Gemeentelijk
Wetenschappelijke naam	<i>Tilia x europaea</i> (vulgaris)
Nederlandse naam	Hollandse linde
Plantwijze	Laanbeplanting
Standplaats	Gras
Stamomtrek	197
Kroondiameter	15-20
Boomhoogte	18-24
Conditie	Normaal
Leeftijdsindicatie	1920
Levensfase	Jong volwassen fase (B-C)
Toekomstverwachting	> 15 jaar
Criterium	Beeldbepalend;
Opmerking	

Foto



WAARDEVOLLE & MONUMENTALE BOMEN

Boomnummer	62
Kern	Steenbergen
Straat	Wilhelminastraat (Steenbergen)
Huisnummer (particuliere boom)	
Eigenaar	Gemeentelijk
Wetenschappelijke naam	<i>Tilia x europaea</i> (vulgaris)
Nederlandse naam	Hollandse linde
Plantwijze	Laanbeplanting
Standplaats	Gras
Stamomtrek	296
Kroondiameter	15-20
Boomhoogte	18-24
Conditie	Normaal
Leeftijdsindicatie	1920
Levensfase	Jong volwassen fase (B-C)
Toekomstverwachting	> 15 jaar
Criterium	Beeldbepalend;
Opmerking	

Foto



WAARDEVOLLE & MONUMENTALE BOMEN

Boomnummer	63
Kern	Steenbergen
Straat	Wilhelminastraat (Steenbergen)
Huisnummer (particuliere boom)	
Eigenaar	Gemeentelijk
Wetenschappelijke naam	<i>Tilia x europaea</i> (vulgaris)
Nederlandse naam	Hollandse linde
Plantwijze	Laanbeplanting
Standplaats	Gras
Stamomtrek	157
Kroondiameter	15-20
Boomhoogte	18-24
Conditie	Normaal
Leeftijdsindicatie	1920
Levensfase	Jong volwassen fase (B-C)
Toekomstverwachting	> 15 jaar
Criterium	Beeldbepalend;
Opmerking	

Foto



WAARDEVOLLE & MONUMENTALE BOMEN

Boomnummer	64
Kern	Steenbergen
Straat	Wilhelminastraat (Steenbergen)
Huisnummer (particuliere boom)	
Eigenaar	Gemeentelijk
Wetenschappelijke naam	Tilia x europaea (vulgaris)
Nederlandse naam	Hollandse linde
Plantwijze	Laanbeplanting
Standplaats	Gras
Stamomtrek	168
Kroondiameter	15-20
Boomhoogte	18-24
Conditie	Normaal
Leeftijdsindicatie	1920
Levensfase	Jong volwassen fase (B-C)
Toekomstverwachting	> 15 jaar
Criterium	Beeldbepalend;
Opmerking	

Foto



WAARDEVOLLE & MONUMENTALE BOMEN

Boomnummer	65
Kern	Steenbergen
Straat	Wilhelminastraat (Steenbergen)
Huisnummer (particuliere boom)	
Eigenaar	Gemeentelijk
Wetenschappelijke naam	<i>Tilia x europaea</i> (vulgaris)
Nederlandse naam	Hollandse linde
Plantwijze	Laanbeplanting
Standplaats	Gras
Stamomtrek	172
Kroondiameter	15-20
Boomhoogte	18-24
Conditie	Normaal
Leeftijdsindicatie	1920
Levensfase	Jong volwassen fase (B-C)
Toekomstverwachting	> 15 jaar
Criterium	Beeldbepalend;
Opmerking	

Foto



WAARDEVOLLE & MONUMENTALE BOMEN

Boomnummer	66
Kern	Steenbergen
Straat	Wilhelminastraat (Steenbergen)
Huisnummer (particuliere boom)	
Eigenaar	Gemeentelijk
Wetenschappelijke naam	<i>Tilia x europaea</i> (vulgaris)
Nederlandse naam	Hollandse linde
Plantwijze	Laanbeplanting
Standplaats	Gras
Stamomtrek	179
Kroondiameter	15-20
Boomhoogte	18-24
Conditie	Normaal
Leeftijdsindicatie	1920
Levensfase	Jong volwassen fase (B-C)
Toekomstverwachting	> 15 jaar
Criterium	Beeldbepalend;
Opmerking	

Foto



WAARDEVOLLE & MONUMENTALE BOMEN

Boomnummer	67
Kern	Steenbergen
Straat	Wilhelminastraat (Steenbergen)
Huisnummer (particuliere boom)	
Eigenaar	Gemeentelijk
Wetenschappelijke naam	Tilia x europaea (vulgaris)
Nederlandse naam	Hollandse linde
Plantwijze	Laanbeplanting
Standplaats	Gras
Stamomtrek	169
Kroondiameter	15-20
Boomhoogte	18-24
Conditie	Normaal
Leeftijdsindicatie	1920
Levensfase	Jong volwassen fase (B-C)
Toekomstverwachting	> 15 jaar
Criterium	Beeldbepalend;
Opmerking	

Foto



WAARDEVOLLE & MONUMENTALE BOMEN

Boomnummer	68
Kern	Steenbergen
Straat	Wilhelminastraat (Steenbergen)
Huisnummer (particuliere boom)	
Eigenaar	Gemeentelijk
Wetenschappelijke naam	<i>Tilia x europaea</i> (vulgaris)
Nederlandse naam	Hollandse linde
Plantwijze	Laanbeplanting
Standplaats	Gras
Stamomtrek	183
Kroondiameter	15-20
Boomhoogte	18-24
Conditie	Normaal
Leeftijdsindicatie	1920
Levensfase	Jong volwassen fase (B-C)
Toekomstverwachting	> 15 jaar
Criterium	Beeldbepalend;
Opmerking	

Foto



WAARDEVOLLE & MONUMENTALE BOMEN

Boomnummer	69
Kern	Steenbergen
Straat	Wilhelminastraat (Steenbergen)
Huisnummer (particuliere boom)	
Eigenaar	Gemeentelijk
Wetenschappelijke naam	Tilia x europaea (vulgaris)
Nederlandse naam	Hollandse linde
Plantwijze	Laanbeplanting
Standplaats	Gras
Stamomtrek	184
Kroondiameter	15-20
Boomhoogte	18-24
Conditie	Normaal
Leeftijdsindicatie	1920
Levensfase	Jong volwassen fase (B-C)
Toekomstverwachting	> 15 jaar
Criterium	Beeldbepalend;
Opmerking	

Foto



WAARDEVOLLE & MONUMENTALE BOMEN

Boomnummer	70
Kern	Steenbergen
Straat	Wilhelminastraat (Steenbergen)
Huisnummer (particuliere boom)	
Eigenaar	Gemeentelijk
Wetenschappelijke naam	<i>Tilia x europaea</i> (vulgaris)
Nederlandse naam	Hollandse linde
Plantwijze	Laanbeplanting
Standplaats	Gras
Stamomtrek	194
Kroondiameter	15-20
Boomhoogte	18-24
Conditie	Normaal
Leeftijdsindicatie	1920
Levensfase	Jong volwassen fase (B-C)
Toekomstverwachting	> 15 jaar
Criterium	Beeldbepalend;
Opmerking	

Foto



WAARDEVOLLE & MONUMENTALE BOMEN

Boomnummer	152
Kern	Steenbergen
Straat	Wipstraat
Huisnummer (particuliere boom)	
Eigenaar	Gemeentelijk
Wetenschappelijke naam	Fagus sylvatica
Nederlandse naam	Gewone beuk
Plantwijze	Bomengroep
Standplaats	Gras
Stamomtrek	118
Kroondiameter	15-20
Boomhoogte	18-24
Conditie	Sterk verminderd
Leeftijdsindicatie	1930
Levensfase	Vroeg veteran stadium (D-E)
Toekomstverwachting	10-15 jaar
Criterium	Beeldbepalend;
Opmerking	Bodemverdichting; groeiplaatsverbeterende maatregelen

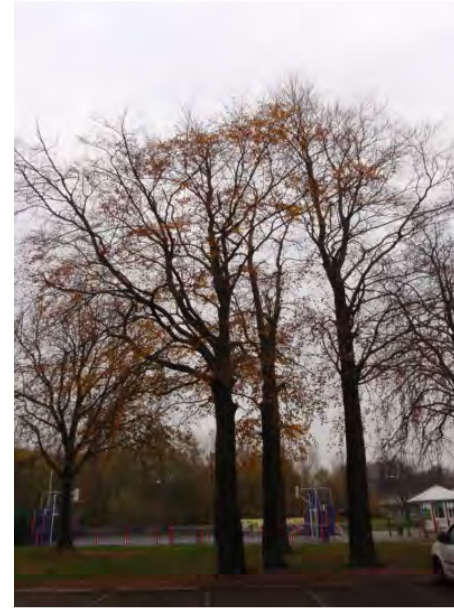
Foto



WAARDEVOLLE & MONUMENTALE BOMEN

Boomnummer	153
Kern	Steenbergen
Straat	Wipstraat
Huisnummer (particuliere boom)	
Eigenaar	Gemeentelijk
Wetenschappelijke naam	Fagus sylvatica
Nederlandse naam	Gewone beuk
Plantwijze	Bomengroep
Standplaats	Gras
Stamomtrek	155
Kroondiameter	10-15
Boomhoogte	18-24
Conditie	Sterk verminderd
Leeftijdsindicatie	1930
Levensfase	Vroeg veteran stadium (D-E)
Toekomstverwachting	10-15 jaar
Criterium	Beeldbepalend;
Opmerking	Bodemverdichting; groeiplaatsverbeterende maatregelen

Foto



WAARDEVOLLE & MONUMENTALE BOMEN

Boomnummer	154
Kern	Steenbergen
Straat	Wipstraat
Huisnummer (particuliere boom)	
Eigenaar	Gemeentelijk
Wetenschappelijke naam	Fagus sylvatica
Nederlandse naam	Gewone beuk
Plantwijze	Bomengroep
Standplaats	Gras
Stamomtrek	240
Kroondiameter	15-20
Boomhoogte	18-24
Conditie	Sterk verminderd
Leeftijdsindicatie	1930
Levensfase	Vroeg veteraan stadium (D-E)
Toekomstverwachting	10-15 jaar
Criterium	Beeldbepalend;
Opmerking	Bodemverdichting; groeiplaatsverbeterende maatregelen. Stamwond zijde speelplats

Foto



WAARDEVOLLE & MONUMENTALE BOMEN

Boomnummer	155
Kern	Steenbergen
Straat	Wipstraat
Huisnummer (particuliere boom)	
Eigenaar	Gemeentelijk
Wetenschappelijke naam	Fagus sylvatica
Nederlandse naam	Gewone beuk
Plantwijze	Bomengroep
Standplaats	Gras
Stamomtrek	264
Kroondiameter	15-20
Boomhoogte	18-24
Conditie	Sterk verminderd
Leeftijdsindicatie	1930
Levensfase	Vroeg veteran stadium (D-E)
Toekomstverwachting	10-15 jaar
Criterium	Beeldbepalend;
Opmerking	Bodemverdichting; groeiplaatsverbeterende maatregelen

Foto



WAARDEVOLLE & MONUMENTALE BOMEN

Boomnummer	156
Kern	Steenbergen
Straat	Wipstraat
Huisnummer (particuliere boom)	
Eigenaar	Gemeentelijk
Wetenschappelijke naam	Fagus sylvatica
Nederlandse naam	Gewone beuk
Plantwijze	Bomengroep
Standplaats	Gras
Stamomtrek	263
Kroondiameter	15-20
Boomhoogte	18-24
Conditie	Sterk verminderd
Leeftijdsindicatie	1930
Levensfase	Vroeg veteran stadium (D-E)
Toekomstverwachting	10-15 jaar
Criterium	Beeldbepalend;
Opmerking	Bodemverdichting; groeiplaatsverbeterende maatregelen

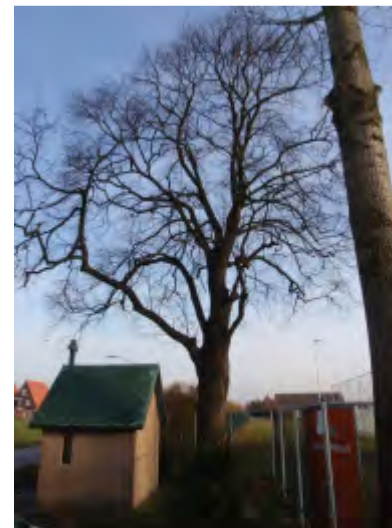
Foto



WAARDEVOLLE & MONUMENTALE BOMEN

Boomnummer	8
Kern	Welberg
Straat	Hoogstraat (Welberg)
Huisnummer (particuliere boom)	
Eigenaar	Gemeentelijk
Wetenschappelijke naam	Tilia x europaea (vulgaris)
Nederlandse naam	Hollandse linde
Plantwijze	Solitair
Standplaats	Gras
Stamomtrek	277
Kroondiameter	10-15
Boomhoogte	12-15
Conditie	Normaal
Leeftijdsindicatie	1955
Levensfase	Geheel tot laat volwassen (C-D)
Toekomstverwachting	> 15 jaar
Criterium	Cultuurhistorische waarde;Beeldbepalend;
Opmerking	Hekwerk en bestrating ingesloten in stam en wortels

Foto



WAARDEVOLLE & MONUMENTALE BOMEN

Boomnummer	306
Kern	Welberg
Straat	Kapelaan Kockstraat
Huisnummer (particuliere boom)	91
Eigenaar	Particulier
Wetenschappelijke naam	Liriodendron tulipifera
Nederlandse naam	Tulpenboom
Plantwijze	Bomengroep
Standplaats	Beplanting
Stamomtrek	291
Kroondiameter	10-15
Boomhoogte	15-18
Conditie	Sterk verminderd
Leeftijdsindicatie	1950
Levensfase	Geheel tot laat volwassen (C-D)
Toekomstverwachting	10-15 jaar
Criterium	Dendrologische waarde;Beeldbepalend;
Opmerking	Kroon vertakt met plakksel op 1 meter hoogte, tevens aan noordzijde stamholte met vruchtlichamen van bundelzwam?

Foto



WAARDEVOLLE & MONUMENTALE BOMEN

Boomnummer	211
Kern	Welberg
Straat	Kapelaan Kockstraat
Huisnummer (particuliere boom)	91-93
Eigenaar	Particulier
Wetenschappelijke naam	Betula nigra
Nederlandse naam	Zwarte berk
Plantwijze	Bomengroep
Standplaats	Beplanting
Stamomtrek	151
Kroondiameter	10-15
Boomhoogte	12-15
Conditie	Normaal
Leeftijdsindicatie	1980
Levensfase	Jong volwassen fase (B-C)
Toekomstverwachting	> 15 jaar
Criterium	Beeldbepalend; Dendrologische waarde;
Opmerking	Groep van 3 bomen

Foto



WAARDEVOLLE & MONUMENTALE BOMEN

Boomnummer	212
Kern	Welberg
Straat	Kapelaan Kockstraat
Huisnummer (particuliere boom)	91-93
Eigenaar	Particulier
Wetenschappelijke naam	Betula nigra
Nederlandse naam	Zwarte berk
Plantwijze	Bomengroep
Standplaats	Beplanting
Stamomtrek	149
Kroondiameter	10-15
Boomhoogte	12-15
Conditie	Normaal
Leeftijdsindicatie	1980
Levensfase	Jong volwassen fase (B-C)
Toekomstverwachting	> 15 jaar
Criterium	Beeldbepalend; Dendrologische waarde;
Opmerking	Groep van 3 bomen

Foto



WAARDEVOLLE & MONUMENTALE BOMEN

Boomnummer	213
Kern	Welberg
Straat	Kapelaan Kockstraat
Huisnummer (particuliere boom)	91-93
Eigenaar	Particulier
Wetenschappelijke naam	Betula nigra
Nederlandse naam	Zwarte berk
Plantwijze	Bomengroep
Standplaats	Beplanting
Stamomtrek	176
Kroondiameter	10-15
Boomhoogte	12-15
Conditie	Normaal
Leeftijdsindicatie	1980
Levensfase	Jong volwassen fase (B-C)
Toekomstverwachting	> 15 jaar
Criterium	Beeldbepalend; Dendrologische waarde;
Opmerking	Groep van 3 bomen

Foto



WAARDEVOLLE & MONUMENTALE BOMEN

Boomnummer	9
Kern	Welberg
Straat	Pastoor Kerckerstraat
Huisnummer (particuliere boom)	60
Eigenaar	Particulier
Wetenschappelijke naam	Salix x sepulcralis 'Chrysocoma'
Nederlandse naam	Treurwilg
Plantwijze	Solitair
Standplaats	Beplanting
Stamomtrek	n.b.
Kroondiameter	5-10
Boomhoogte	9-12
Conditie	Normaal
Leeftijdsindicatie	1960
Levensfase	Geheel tot laat volwassen (C-D)
Toekomstverwachting	> 15 jaar
Criterium	Beeldbepalend;
Opmerking	Gekandelaberd

Foto



WAARDEVOLLE & MONUMENTALE BOMEN

Vaknummer	19
Kern	Buitengebied
Straat	Boomdijk
Eigenaar	Gemeentelijk
Wetenschappelijke naam	Alnus glutinosa;Fraxinus excelsior;Crataegus monogyna;Populus x canadensis;Salix alba;
Plantwijze	Bomengroep
Standplaats	Beplanting
Stamontrek	30-250
Kroondiameter	10-15
Boomhoogte	9-12
Conditie	Verminderd
Leeftijdsindicatie	1950
Levensfase	Geheel tot laat volwassen (C-D)
Toekomstverwachting	> 15 jaar
Criterium	Cultuurhistorische waarde;Beeldbepalend;Natuurwaarde;
Opmerking	Zuidelijk deel alleen elzenstobben, in noordelijk gelijk met stobben van es. Verder beplanting van wilg, populier en meidoorn

Foto



WAARDEVOLLE & MONUMENTALE BOMEN

Vaknummer	30
Kern	Buitengebied
Straat	Boomdijk
Eigenaar	Particulier
Wetenschappelijke naam	<i>Alnus glutinosa</i> ; <i>Fraxinus excelsior</i> ; <i>Crataegus monogyna</i> ; <i>Populus x canadensis</i> ; <i>Salix alba</i> ;
Plantwijze	Bomengroep
Standplaats	Beplanting
Stamontrek	30-250
Kroondiameter	10-15
Boomhoogte	9-12
Conditie	Verminderd
Leeftijdsindicatie	1950
Levensfase	Geheel tot laat volwassen (C-D)
Toekomstverwachting	> 15 jaar
Criterium	Cultuurhistorische waarde; Beeldbepalend; Natuurwaarde;
Opmerking	Zuidelijk deel alleen elzenstobben, in noordelijk gelijk met stobben van es. Verder beplanting van wilg, populier en meidoorn

Foto



WAARDEVOLLE & MONUMENTALE BOMEN

Vaknummer	4
Kern	Buitengebied
Straat	Dwarsdijk
Eigenaar	Particulier
Wetenschappelijke naam	Populus x canadensis;
Plantwijze	Dijkbeplanting
Standplaats	Gras
Stamomtrek	120-140
Kroon diameter	15-20
Boomhoogte	15-18
Conditie	Verminderd
Leeftijdsindicatie	1980
Levensfase	Jong volwassen fase (B-C)
Toekomstverwachting	> 15 jaar
Criterium	Beeldbepalend;
Opmerking	94 stuks. Lokaal onderbeplanting van Acer campestre, Corylus avellana, Fraxinus excelsior, Ligustrum vulgare, Quercus robur, Rhamnus frangula, Sambucus nigra, Ulmus glabra

Foto



WAARDEVOLLE & MONUMENTALE BOMEN

Vaknummer	5
Kern	Buitengebied
Straat	Dwarsdijk
Eigenaar	Particulier
Wetenschappelijke naam	Populus x canadensis;
Plantwijze	Dijkbeplanting
Standplaats	Gras
Stamomtrek	140-160
Kroondiameter	10-15
Boomhoogte	18-24
Conditie	Normaal
Leeftijdsindicatie	1980
Levensfase	Jong volwassen fase (B-C)
Toekomstverwachting	> 15 jaar
Criterium	Beeldbepalend;
Opmerking	197 stuks. Lokaal onderbeplanting van: <i>Corylus avellana</i> , <i>Ligustrum vulgare</i> , <i>Ulmus glabra</i>

Foto



WAARDEVOLLE & MONUMENTALE BOMEN

Vaknummer	24
Kern	Buitengebied
Straat	Kleine Bospolder
Eigenaar	Particulier
Wetenschappelijke naam	<i>Tilia x europaea (vulgaris);</i>
Plantwijze	Laanbeplanting
Standplaats	Gras
Stamomtrek	180
Kroondiameter	10-15
Boomhoogte	15-18
Conditie	Verminderd
Leeftijdsindicatie	1904
Levensfase	Geheel tot laat volwassen (C-D)
Toekomstverwachting	> 15 jaar
Criterium	Beeldbepalend;
Opmerking	19 bomen

Foto



WAARDEVOLLE & MONUMENTALE BOMEN

Vaknummer	22
Kern	Buitengebied
Straat	Kleinedijk
Eigenaar	Particulier
Wetenschappelijke naam	Salix alba;Ulmus hollandica;
Plantwijze	Dijkbeplanting
Standplaats	Gras
Stamomtrek	Divers
Kroondiameter	5-10
Boomhoogte	12-15
Conditie	Normaal
Leeftijdsindicatie	Divers
Levensfase	Geheel tot laat volwassen (C-D)
Toekomstverwachting	> 15 jaar
Criterium	Beeldbepalend;Natuurwaarde;
Opmerking	30 grote knotwilgen, 68 jonge iepen. Onderbeplanting: Crataegus monogyna, Fraxinus excelsior (zaailingen?) Ligustrum vulgare, Prunus spinosa, Rosa canina, Sambucus nigra, Ulmus glabra

Foto



WAARDEVOLLE & MONUMENTALE BOMEN

Vaknummer	25
Kern	Buitengebied
Straat	Kruislandsedijk
Eigenaar	Particulier
Wetenschappelijke naam	<i>Tilia x europaea</i> (vulgaris);
Plantwijze	Laanbeplanting
Standplaats	Gras
Stamomtrek	150-180
Kroondiameter	10-15
Boomhoogte	15-18
Conditie	Verminderd
Leeftijdsindicatie	1920
Levensfase	Geheel tot laat volwassen (C-D)
Toekomstverwachting	> 15 jaar
Criterium	Beeldbepalend;
Opmerking	24 bomen, 12 per rij. In het verleden zijn exemplaren uitgevallen. Oprit recent vernieuwd.

Foto



WAARDEVOLLE & MONUMENTALE BOMEN

Vaknummer	1
Kern	Buitengebied
Straat	Oude Vlietpolderdijk
Eigenaar	Natuurmonumenten
Wetenschappelijke naam	Salix alba;
Plantwijze	Dijkbeplanting
Standplaats	Gras
Stamomtrek	100-200
Kroondiameter	< 5
Boomhoogte	< 6
Conditie	Normaal
Leeftijdsindicatie	1980
Levensfase	Geheel tot laat volwassen (C-D)
Toekomstverwachting	> 15 jaar
Criterium	Beeldbepalend; Natuurwaarde; Cultuurhistorische waarde;
Opmerking	212 stuks

Foto



WAARDEVOLLE & MONUMENTALE BOMEN

Vaknummer	2
Kern	Buitengebied
Straat	Oude Vlietpolderdijk
Eigenaar	Natuurmonumenten
Wetenschappelijke naam	Salix alba;
Plantwijze	Dijkbeplanting
Standplaats	Gras
Stamomtrek	100-200
Kroondiameter	< 5
Boomhoogte	< 6
Conditie	Normaal
Leeftijdsindicatie	1980
Levensfase	Geheel tot laat volwassen (C-D)
Toekomstverwachting	> 15 jaar
Criterium	Beeldbepalend; Cultuurhistorische waarde; Natuurwaarde;
Opmerking	39 stuks

Foto



WAARDEVOLLE & MONUMENTALE BOMEN

Vaknummer	3
Kern	Buitengebied
Straat	Oude Vlietpolderdijk
Eigenaar	Natuurmonumenten
Wetenschappelijke naam	Acer campestre;Crataegus monogyna;Fraxinus excelsior;Salix alba;Ulmus glabra;
Plantwijze	Dijkbeplanting
Standplaats	Gras
Stamomtrek	10-200
Kroondiameter	< 5
Boomhoogte	< 6
Conditie	Normaal
Leeftijdsindicatie	1980
Levensfase	Jong volwassen fase (B-C)
Toekomstverwachting	> 15 jaar
Criterium	Beeldbepalend;Natuurwaarde;Cultuurhistorische waarde;
Opmerking	33 knotwilgen, 160 veldiepen waarvan 40 dood

Foto



WAARDEVOLLE & MONUMENTALE BOMEN

Vaknummer	6
Kern	Buitengebied
Straat	Schansdijk
Eigenaar	Particulier
Wetenschappelijke naam	Populus x canadensis;
Plantwijze	Dijkbeplanting
Standplaats	Beplanting
Stamomtrek	120-140
Kroon diameter	15-20
Boomhoogte	18-24
Conditie	Verminderd
Leeftijdsindicatie	1985
Levensfase	Jong volwassen fase (B-C)
Toekomstverwachting	> 15 jaar
Criterium	Natuurwaarde;Beeldbepalend;
Opmerking	Betreft 190 bomen. Onderbeplanting: <i>Alnus glutinosa</i> , <i>Prunus spinosa</i> , <i>Sambucus nigra</i> , <i>Ulmus glabra</i>

Foto



WAARDEVOLLE & MONUMENTALE BOMEN

Vaknummer	7
Kern	Buitengebied
Straat	Schansdijk
Eigenaar	Particulier
Wetenschappelijke naam	Populus x canadensis;
Plantwijze	Dijkbeplanting
Standplaats	Beplanting
Stamomtrek	100-140
Kroon diameter	15-20
Boomhoogte	18-24
Conditie	Verminderd
Leeftijdsindicatie	1985
Levensfase	Jong volwassen fase (B-C)
Toekomstverwachting	> 15 jaar
Criterium	Beeldbepalend; Natuurwaarde;
Opmerking	Betreft 217 stuks. Onderbeplanting: Alnus glutinosa, Prunus spinosa, Sambucus nigra, Ulmus glabra

Foto



WAARDEVOLLE & MONUMENTALE BOMEN

Vaknummer	8
Kern	Buitengebied
Straat	Schansdijk
Eigenaar	Particulier
Wetenschappelijke naam	Populus x canadensis;
Plantwijze	Dijkbeplanting
Standplaats	Beplanting
Stamomtrek	100-140
Kroon diameter	15-20
Boomhoogte	18-24
Conditie	Verminderd
Leeftijdsindicatie	1985
Levensfase	Jong volwassen fase (B-C)
Toekomstverwachting	> 15 jaar
Criterium	Beeldbepalend; Natuurwaarde;
Opmerking	Betreft 165 stuks. Onderbeplanting: Alnus glutinosa, Prunus spinosa, Sambucus nigra, Ulmus glabra

Foto



WAARDEVOLLE & MONUMENTALE BOMEN

Vaknummer	21
Kern	Buitengebied
Straat	Stoofweg
Eigenaar	Gemeentelijk
Wetenschappelijke naam	<i>Tilia x europaea</i> (vulgaris);
Plantwijze	Laanbeplanting
Standplaats	Gras
Stamomtrek	140-160
Kroondiameter	10-15
Boomhoogte	12-15
Conditie	Normaal
Leeftijdsindicatie	1980
Levensfase	Jong volwassen fase (B-C)
Toekomstverwachting	> 15 jaar
Criterium	Beeldbepalend;
Opmerking	Variabele boomgrootte, 75 stuks

Foto



WAARDEVOLLE & MONUMENTALE BOMEN

Vaknummer	20
Kern	Kruisland
Straat	Molenstraat
Eigenaar	Gemeentelijk
Wetenschappelijke naam	<i>Tilia x europaea (vulgaris);</i>
Plantwijze	Laanbeplanting
Standplaats	Gras
Stamomtrek	150
Kroondiameter	10-15
Boomhoogte	12-15
Conditie	Verminderd
Leeftijdsindicatie	1970
Levensfase	Jong volwassen fase (B-C)
Toekomstverwachting	10-15 jaar
Criterium	Beeldbepalend;
Opmerking	Variabele boomgrootte, 39 bomen. Doorwortelbare ruimte beperkt

Foto



WAARDEVOLLE & MONUMENTALE BOMEN

Vaknummer	14
Kern	Steenbergen
Straat	Afgeslechte dijk
Eigenaar	Gemeentelijk
Wetenschappelijke naam	<i>Tilia x europaea (vulgaris);</i>
Plantwijze	Laanbeplanting
Standplaats	Gras
Stamomtrek	120-160
Kroon diameter	10-15
Boomhoogte	12-15
Conditie	Verminderd
Leeftijdsindicatie	1945
Levensfase	Jong volwassen fase (B-C)
Toekomstverwachting	> 15 jaar
Criterium	Beeldbepalend;
Opmerking	122 stuks, variabele kwaliteit

Foto



WAARDEVOLLE & MONUMENTALE BOMEN

Vaknummer	26
Kern	Steenbergen
Straat	Brooymansdreef
Eigenaar	Gemeentelijk
Wetenschappelijke naam	Quercus palustris;
Plantwijze	Laanbeplanting
Standplaats	Gras
Stamomtrek	150
Kroon diameter	15-20
Boomhoogte	12-15
Conditie	Normaal
Leeftijdsindicatie	1980
Levensfase	Jong volwassen fase (B-C)
Toekomstverwachting	
Criterium	Beeldbepalend;
Opmerking	

Foto



WAARDEVOLLE & MONUMENTALE BOMEN

Vaknummer	9
Kern	Steenbergen
Straat	Franseweg
Eigenaar	Provincie
Wetenschappelijke naam	<i>Tilia x europaea (vulgaris);</i>
Plantwijze	Laanbeplanting
Standplaats	Gras
Stamomtrek	90-120
Kroon diameter	10-15
Boomhoogte	12-15
Conditie	Verminderd
Leeftijdsindicatie	1950
Levensfase	Jong volwassen fase (B-C)
Toekomstverwachting	10-15 jaar
Criterium	Beeldbepalend; Toekomstig bijzondere boom;
Opmerking	1-2rijig. Gesteldheid is variabel, 29 stuks

Foto



WAARDEVOLLE & MONUMENTALE BOMEN

Vaknummer	10
Kern	Steenbergen
Straat	Franseweg
Eigenaar	Provincie
Wetenschappelijke naam	<i>Tilia x europaea (vulgaris);</i>
Plantwijze	Laanbeplanting
Standplaats	Gras
Stamomtrek	80-120
Kroon diameter	10-15
Boomhoogte	9-12
Conditie	Verminderd
Leeftijdsindicatie	1970
Levensfase	Jong volwassen fase (B-C)
Toekomstverwachting	10-15 jaar
Criterium	Beeldbepalend; Toekomstig bijzondere boom;
Opmerking	Variabele kwaliteit bomen, 13 stuks

Foto



WAARDEVOLLE & MONUMENTALE BOMEN

gemeente
Steenbergen

Vaknummer	11
Kern	Steenbergen
Straat	Franseweg
Eigenaar	Provincie
Wetenschappelijke naam	<i>Tilia x europaea (vulgaris);</i>
Plantwijze	Laanbeplanting
Standplaats	Gras
Stamomtrek	90-150
Kroon diameter	10-15
Boomhoogte	9-12
Conditie	Verminderd
Leeftijdsindicatie	1950
Levensfase	Jong volwassen fase (B-C)
Toekomstverwachting	> 15 jaar
Criterium	Beeldbepalend; Toekomstig bijzondere boom;
Opmerking	1 tot 2rijig. Variabele kwaliteit bomen, 29 stuks

Foto



WAARDEVOLLE & MONUMENTALE BOMEN

gemeente
Steenbergen

Vaknummer	12
Kern	Steenbergen
Straat	Franseweg
Eigenaar	Provincie
Wetenschappelijke naam	Quercus robur;
Plantwijze	Laanbeplanting
Standplaats	Gras
Stamomtrek	110-160
Kroon diameter	10-15
Boomhoogte	12-15
Conditie	Verminderd
Leeftijdsindicatie	1960
Levensfase	Jong volwassen fase (B-C)
Toekomstverwachting	10-15 jaar
Criterium	Beeldbepalend;
Opmerking	Variabele kwaliteit bomen, 30 stuks

Foto



WAARDEVOLLE & MONUMENTALE BOMEN

Vaknummer	13
Kern	Steenbergen
Straat	Franseweg
Eigenaar	Provincie
Wetenschappelijke naam	<i>Tilia x europaea (vulgaris);</i>
Plantwijze	Laanbeplanting
Standplaats	Gras
Stamomtrek	120-150
Kroon diameter	10-15
Boomhoogte	12-15
Conditie	Verminderd
Leeftijdsindicatie	1960
Levensfase	Jong volwassen fase (B-C)
Toekomstverwachting	10-15 jaar
Criterium	Beeldbepalend;
Opmerking	Variabele kwaliteit bomen, 34 stuks

Foto



WAARDEVOLLE & MONUMENTALE BOMEN

Vaknummer	27
Kern	Steenbergen
Straat	Montenaken
Eigenaar	Gemeentelijk
Wetenschappelijke naam	Platanus x hispanica; Betula pendula; Tilia x europaea (vulgaris); Quercus rubra; Prunus serrulata;
Plantwijze	Bomengroep
Standplaats	Gras
Stamomtrek	180
Kroondiameter	15-20
Boomhoogte	15-18
Conditie	Normaal
Leeftijdsindicatie	1960
Levensfase	Jong volwassen fase (B-C)
Toekomstverwachting	> 15 jaar
Criterium	Beeldbepalend;
Opmerking	Diverse groepsgewijze of solitaire bomen/boomsoorten.

Foto



WAARDEVOLLE & MONUMENTALE BOMEN

Vaknummer	17
Kern	Steenbergen
Straat	Oude Heijdijk
Eigenaar	Particulier
Wetenschappelijke naam	
Plantwijze	Struweel
Standplaats	Gras
Stamomtrek	n.v.t.
Kroon diameter	< 5
Boomhoogte	< 6
Conditie	Normaal
Leeftijdsindicatie	2000
Levensfase	Jong volwassen fase (B-C)
Toekomstverwachting	> 15 jaar
Criterium	Cultuurhistorische waarde; Natuurwaarde;
Opmerking	Rosa canina

Foto



WAARDEVOLLE & MONUMENTALE BOMEN

Vaknummer	18
Kern	Steenbergen
Straat	Oude Heijdijk
Eigenaar	Particulier
Wetenschappelijke naam	Crataegus monogyna; Prunus spinosa; Salix caprea; Sambucus nigra; Ulmus glabra;
Plantwijze	Struweel
Standplaats	Gras
Stamomtrek	n.v.t.
Kroon diameter	< 5
Boomhoogte	< 6
Conditie	Normaal
Leeftijdsindicatie	n.b.
Levensfase	Jong volwassen fase (B-C)
Toekomstverwachting	> 15 jaar
Criterium	Beeldbepalend; Cultuurhistorische waarde; Natuurwaarde;
Opmerking	Rosa canina

Foto



WAARDEVOLLE & MONUMENTALE BOMEN

Vaknummer	28
Kern	Steenbergen
Straat	Van Bredastraat
Eigenaar	Gemeentelijk
Wetenschappelijke naam	Platanus x hispanica; Betula pendula; Tilia x europaea (vulgaris); Quercus rubra; Prunus serrulata; Fraxinus excelsior; Corylus colurna; Acer saccharinum;
Plantwijze	Bomengroep
Standplaats	Gras
Stamontrek	180
Kroondiameter	15-20
Boomhoogte	15-18
Conditie	Normaal
Leeftijdsindicatie	1960

Foto



WAARDEVOLLE & MONUMENTALE BOMEN

Levensfase	Jong volwassen fase (B-C)
Toekomstverwachting	> 15 jaar
Criterium	Beeldbepalend;
Opmerking	Diverse groepsgewijze os solitaire bomen/boomsoorten.



WAARDEVOLLE & MONUMENTALE BOMEN

Vaknummer	23
Kern	Steenbergen
Straat	Van Gaverenlaan
Eigenaar	Gemeentelijk
Wetenschappelijke naam	Aesculus hippocastanum;
Plantwijze	Laanbeplanting
Standplaats	Gras
Stamomtrek	130 - 220
Kroon diameter	10-15
Boomhoogte	12-15
Conditie	Sterk verminderd
Leeftijdsindicatie	1970
Levensfase	Jong volwassen fase (B-C)
Toekomstverwachting	10-15 jaar
Criterium	Beeldbepalend;
Opmerking	22 bomen Kastanjabloedingsziekte, laan kan hierdoor snel aftakelen

Foto



WAARDEVOLLE & MONUMENTALE BOMEN

Vaknummer	29
Kern	Welberg
Straat	Groenedijk
Eigenaar	Particulier
Wetenschappelijke naam	Salix alba;Salix alba 'Chermesina';Salix caprea;
Plantwijze	Bomengroep
Standplaats	Gras
Stamomtrek	120
Kroondiameter	< 5
Boomhoogte	< 6
Conditie	Normaal
Leeftijdsindicatie	1990
Levensfase	Jong volwassen fase (B-C)
Toekomstverwachting	> 15 jaar
Criterium	Beeldbepalend;
Opmerking	Knotbomen28 Salix a. 'Chermesina', 25 Salix a. en 1 Salix caprea

Foto

