

## Projectberekening

Dit document geeft een overzicht van de invoer en rekenresultaten van een Projectberekening met AERIUS Calculator. De berekening is uitgevoerd binnen stikstofgevoelige Natura 2000-gebieden, op rekenpunten die overlappen met habitattypen en/of leefgebieden die aangewezen zijn in het kader van de Wet natuurbescherming, gekoppeld aan een aangewezen soort, of nog onbekend maar mogelijk wel relevant, en waar tevens sprake is van een overbelaste of bijna overbelaste situatie voor stikstof.



- Overzicht
- Samenvatting situaties
- Resultaten
- Detailgegevens per emissiebron

*Meer toelichting over deze PDF kunt u vinden in een bijbehorende leeswijzer. Deze leeswijzer en overige documentatie is te raadplegen via:  
[www.aerius.nl/handleidingen-en-leeswijzers](http://www.aerius.nl/handleidingen-en-leeswijzers)*



## Contactgegevens

Rechtspersoon Menop  
Inrichtingslocatie Schuppert 3 ,  
7244 NH Barchem

## Activiteit

Omschrijving Beoogd  
Toelichting Aanvraag

## Berekening

AERIUS kenmerk RyAQYMaX4fSe  
Datum berekening 02 maart 2022, 10:57  
Rekenconfiguratie Wnb-rekengrid

## Totale emissie


	Rekenjaar	Emissie NH3	Emissie NOx
aanvraag - Beoogd	2022	2.345,6 kg/j	272,4 kg/j

## Resultaten

	Hoogste depositie Hexagon	Gebied
aanvraag - Beoogd	2.530,49 mol/ha/j	Sallandse Heuvelrug

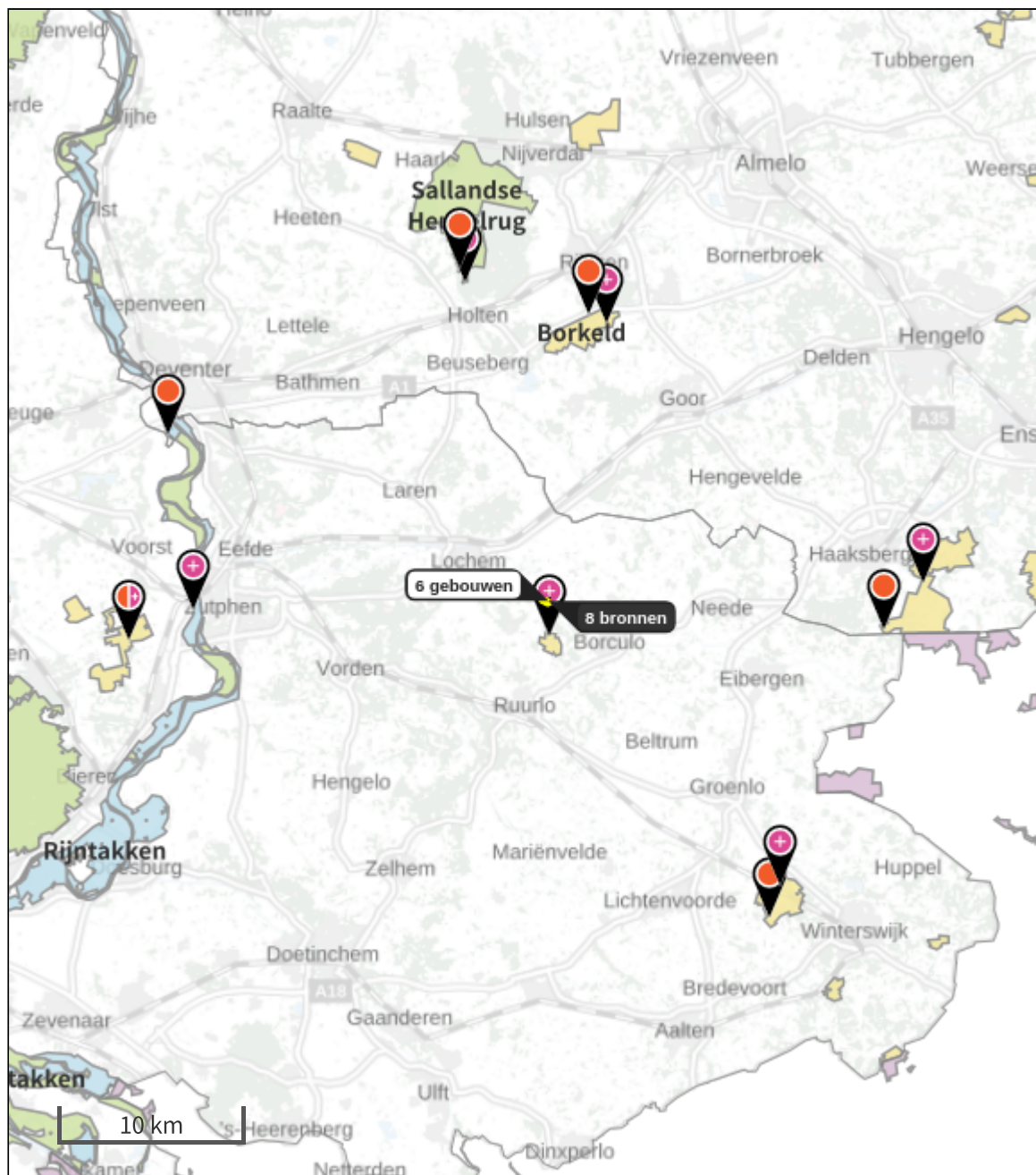
Gekarteerd oppervlak met toename (ha)	1.877,90 ha
Gekarteerd oppervlak met afname (ha)	0,00 ha
Grootste toename van depositie	2,04 mol/ha/j
Grootste afname van depositie	0,00 mol/ha/j

## aanvraag (Beoogd), rekenjaar 2022

Emissiebronnen	Emissie NH3	Emissie NOx
<b>1</b> Landbouw   Stalemissies   Stal C	370,0 kg/j	-
<b>2</b> Landbouw   Stalemissies   Stal E	1.136,0 kg/j	-
<b>3</b> Landbouw   Stalemissies   stal G	260,0 kg/j	-
<b>4</b> Landbouw   Stalemissies   Stal H	218,0 kg/j	-
<b>5</b> Landbouw   Stalemissies   Stal I	242,0 kg/j	-
<b>6</b> Landbouw   Stalemissies   stal M	117,8 kg/j	-
<b>7</b> Mobiele werktuigen   Landbouw   machines op het erf	0,1 kg/j	152,6 kg/j
<b>11</b> Anders...   Anders...   stationair draaien	1,6 kg/j	116,3 kg/j
 Verkeersnetwerk	0,1 kg/j	3,5 kg/j

Gebouwen	Rekenmaat (LxBxH, oriëntatie)
<b>1</b> Gebouw 1	35,6 m x 24,5 m x 4,5 m, 137 °
<b>2</b> Gebouw 2	52,3 m x 21,9 m x 4,2 m, 35 °
<b>3</b> Gebouw 3	12,4 m x 7,4 m x 3,5 m, 137 °
<b>4</b> Gebouw 4	15,9 m x 13,9 m x 4,5 m, 45 °
<b>5</b> Gebouw 5	20,2 m x 6,0 m x 3,5 m, 30 °
<b>6</b> Gebouw 6	17,3 m x 11,0 m x 3,0 m, 120 °

Hoogste af- en toename op (bijna) overbelaste stikstofgevoelige Natura 2000 gebieden.



- Habitatrictlijn
- Vogelrichtlijn, Habitatrictlijn
- Vogelrichtlijn
- Niet bepaald
- Grootste afname van depositie
- Grootste toename van depositie
- Hoogste totale depositie

De bronnen op de kaart horen bij de Beoogde situatie.

**Resultaten stikstofgevoelige Natura 2000 gebieden situatie "aanvraag" (Beoogd)  
incl. saldering e/o referentie**

	Berekend (ha gekarteerd)	Hoogste totale depositie (mol/ha/jr)	Met toename (ha gekarteerd)	Grootste toename (mol/ha/jr)	Met afname (ha gekarteerd)	Grootste afname (mol/ha/jr)
Totaal	1.877,90	2.530,49	1.877,90	2,04	0,00	0,00

Per gebied	Berekend (ha gekarteerd)	Hoogste totale depositie (mol/ha/jr)	Met toename (ha gekarteerd)	Grootste toename (mol/ha/jr)	Met afname (ha gekarteerd)	Grootste afname (mol/ha/jr)
Stelkampsveld (60)	13,18	1.997,80	13,18	2,04	0,00	0,00
Borkeld (44)	81,27	2.122,90	81,27	0,26	0,00	0,00
Sallandse Heuvelrug (42)	1.023,62	2.530,49	1.023,62	0,13	0,00	0,00
Buurserzand & Haaksbergerveen (53)	524,63	2.182,08	524,63	0,13	0,00	0,00
Korenburgerveen (61)	185,46	2.303,32	185,46	0,08	0,00	0,00
Rijntakken (38)	24,91	2.000,17	24,91	0,07	0,00	0,00
Landgoederen Brummen (58)	24,81	2.098,05	24,81	0,07	0,00	0,00

## aanvraag, Rekenjaar 2022

### 1 Landbouw | Stalemissies

Naam	Stal C	Gebouw	Gebouw 1	NH3	370,0 kg/j
Locatie	229263, 461652	Uittreedhoogte	1,5 m		
Wijze van ventilatie	Niet geforceerd	Warmteinhoud	<u>0,000 MW</u>		
Temporele Variatie	Dierverblijven				

Diersoort RAV-code - Omschrijving	BWL-code	Aantal dieren	Stof	Emissiefactor (kg/dier/j)	Reductie	Emissie (kg/j)
 A1.100 - overige huisvestingssystemen (Rundvee; melk- en kalfkoeien ouder dan 2 jaar)	Overig	20	NH3	13	-	260,0 kg/j
 A3.100 - overige huisvestingssystemen (Rundvee; vrouwelijk jongvee tot 2 jaar)	Overig	25	NH3	4,4	-	110,0 kg/j

### 2 Landbouw | Stalemissies

Naam	Stal E	Gebouw	Gebouw 2	NH3	1.136,0 kg/j
Locatie	229251, 461680	Uittreedhoogte	5,9 m		
Wijze van ventilatie	Niet geforceerd	Warmteinhoud	<u>0,000 MW</u>		
Temporele Variatie	Dierverblijven				

Diersoort RAV-code - Omschrijving	BWL-code	Aantal dieren	Stof	Emissiefactor (kg/dier/j)	Reductie	Emissie (kg/j)
 A1.100 - overige huisvestingssystemen (Rundvee; melk- en kalfkoeien ouder dan 2 jaar)	Overig	74	NH3	13	-	962,0 kg/j
 A1.13 - ligboxenstal met roostervloer voorzien van cassettes in de roosterspleten en mestschuif (Rundvee; melk- en kalfkoeien ouder dan 2 jaar)	BWL2010.34	29	NH3	6	-	174,0 kg/j

### 3 Landbouw | Stalemissies

Naam	stal G	Gebouw	Gebouw 3	NH3	260,0 kg/j
Locatie	229273, 461662	Uittreedhoogte	1,5 m		
Wijze van ventilatie	Niet geforceerd	Warmteinhoud	<u>0,000 MW</u>		
Temporele Variatie	Dierverblijven				

Diersoort RAV-code - Omschrijving	BWL-code	Aantal dieren	Stof	Emissiefactor (kg/dier/j)	Reductie	Emissie (kg/j)
 A1.100 - overige huisvestingssystemen (Rundvee; melk- en kalfkoeien ouder dan 2 jaar)	Overig	20	NH3	13	-	260,0 kg/j

## 4 Landbouw | Stalemissies

Naam	Stal H	Gebouw	Gebouw 4	NH3	218,0 kg/j
Locatie	229287, 461675	Uittreedhoogte	5,7 m		
Wijze van ventilatie	Geforceerd	Uittreeddiameter	0,4 m		
Temporele Variatie	Dierverblijven	Temperatuur	<u>11,85 °C</u>		
		Emissie			
		Uittreedrichting	Verticaal		
		Uittreedsnelheid	16,5 m/s (8,4 m/s)		

Diersoort	RAV-code - Omschrijving	BWL-code	Aantal dieren	Stof	Emissiefactor (kg/dier/j)	Reductie	Emissie (kg/j)
	A3.100 - overige huisvestingssystemen (Rundvee; vrouwelijk jongvee tot 2 jaar)	Overig	20	NH3	4,4	-	88,0 kg/j
	A1.100 - overige huisvestingssystemen (Rundvee; melk- en kalfkoeien ouder dan 2 jaar)	Overig	10	NH3	13	-	130,0 kg/j

## 5 Landbouw | Stalemissies

Naam	Stal I	Gebouw	Gebouw 5	NH3	242,0 kg/j
Locatie	229297, 461687	Uittreedhoogte	2,6 m		
Wijze van ventilatie	Geforceerd	Uittreeddiameter	0,5 m		
Temporele Variatie	Dierverblijven	Temperatuur	<u>11,85 °C</u>		
		Emissie			
		Uittreedrichting	Verticaal		
		Uittreedsnelheid	15,6 m/s (8,4 m/s)		


  

Diersoort	RAV-code - Omschrijving	BWL-code	Aantal dieren	Stof	Emissiefactor (kg/dier/j)	Reductie	Emissie (kg/j)
	A3.100 - overige huisvestingssystemen (Rundvee; vrouwelijk jongvee tot 2 jaar)	Overig	55	NH3	4,4	-	242,0 kg/j

## 6 Landbouw | Stalemissies

Naam	stal M	Gebouw	Gebouw 6	NH3	117,8 kg/j
Locatie	229301, 461730	Uittreedhoogte	4,0 m		
Wijze van ventilatie	Geforceerd	Uittreeddiameter	0,5 m		
Temporele Variatie	Dierverblijven	Temperatuur	<u>11,85 °C</u>		
		Emissie			
		Uittreedrichting	Verticaal		
		Uittreedsnelheid	6,3 m/s		

Diersoort	RAV-code - Omschrijving	BWL-code	Aantal dieren	Stof	Emissiefactor (kg/dier/j)	Reductie	Emissie (kg/j)
	A7.100 - overige huisvestingssystemen (Rundvee; fokstieren en overig rundvee ouder dan 2 jaar)	Overig	19	NH3	6,2	-	117,8 kg/j

## 7 Mobiele werktuigen | Landbouw

Naam	machines op het erf		NOx	152,6 kg/j		
			NH3	0,1 kg/j		
Naam	Stageklasse	Brandstofverbruik	Draaiuren	AdBlue verbruik	Stof	Emissie
machines open om erf	Stage-IIIB, 2011-2013, 75-560 kW, diesel, SCR: nee	10000 l/j		512 u/j	NOx	152,6 kg/j
					NH3	0,1 kg/j

## 11 Anders... | Anders...

Naam	stationair draaien	Uittreedhoogte	2,0 m	NOx	116,3 kg/j
Wijze van ventilatie	Niet geforceerd	Warmteinhoud	<u>0,000 MW</u>	NH3	1,6 kg/j
Temporele Variatie	<u>Continue Emissie</u>				

### Disclaimer

Hoewel verstrekte gegevens kunnen dienen ter onderbouwing van een vergunningaanvraag, kunnen er geen rechten aan worden ontleend. De eigenaar van AERIUS aanvaardt geen aansprakelijkheid voor de inhoud van de door de gebruiker aangeboden informatie. Bovenstaande gegevens zijn enkel bruikbaar tot er een nieuwe versie van AERIUS beschikbaar is. AERIUS is een geregistreerd handelsmerk in Europa. Alle rechten die niet expliciet worden verleend, zijn voorbehouden.

### Rekenbasis

Deze berekening is tot stand gekomen op basis van:

AERIUS versie 2021.0.4\_20220217\_5a8b67b7c6  
 Database versie 2021.0.4\_5a8b67b7c6

Voor meer informatie over de gebruikte methodiek en data zie:  
<https://www.aerius.nl/>