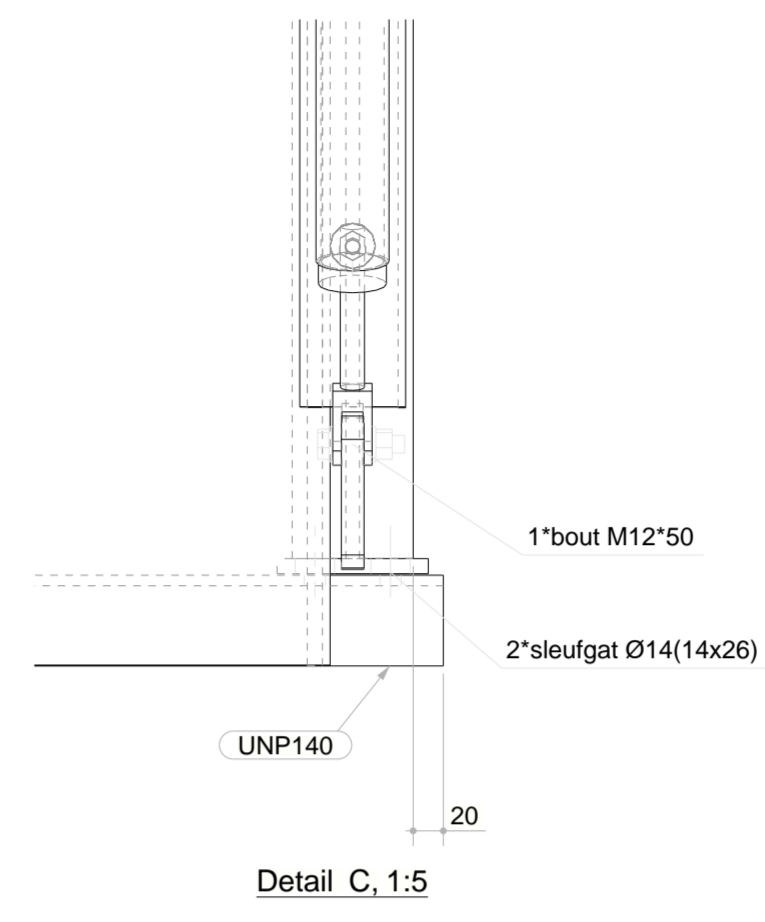
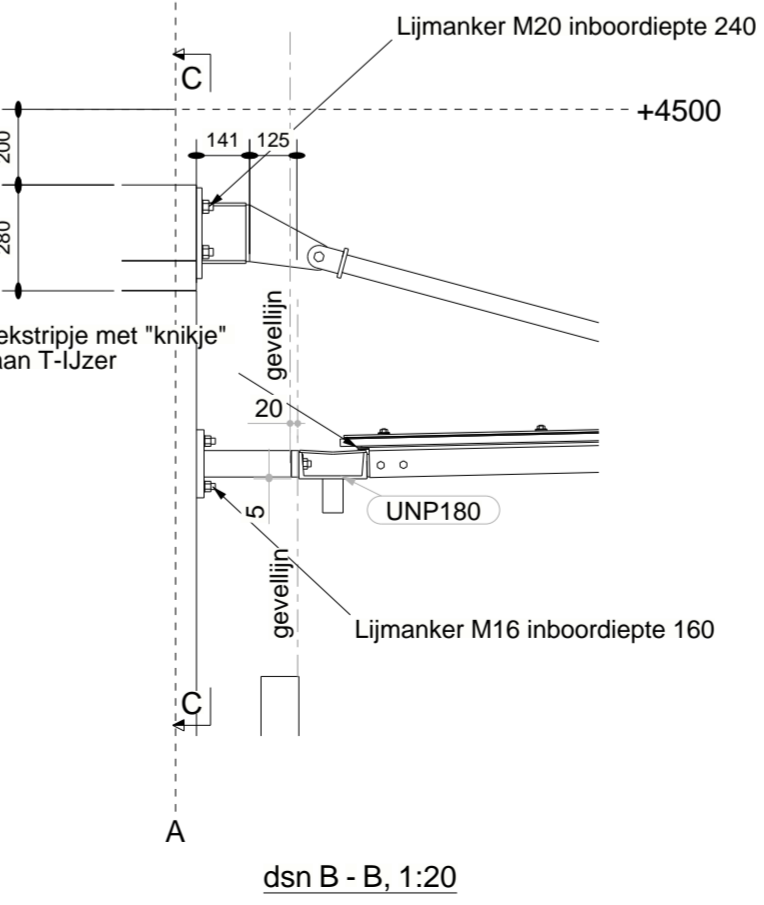
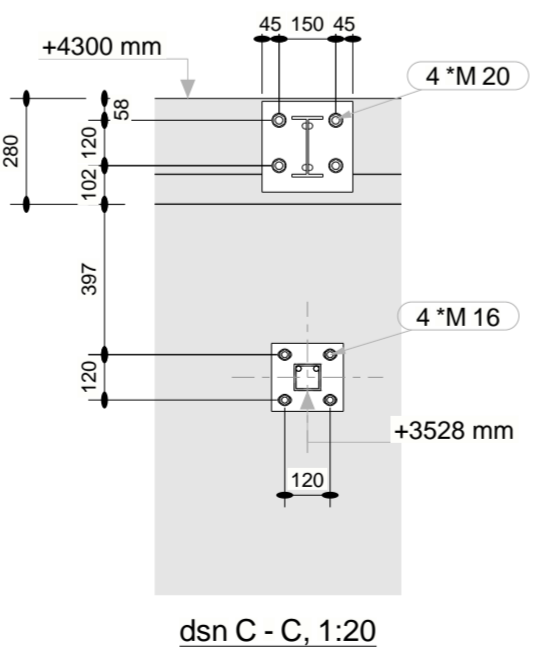
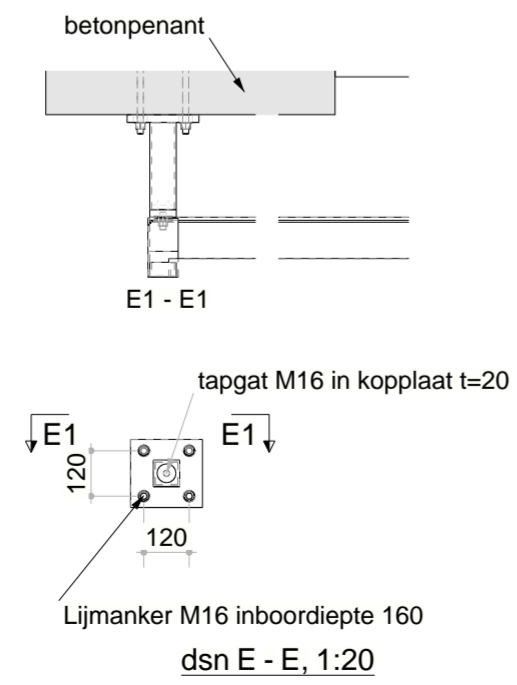
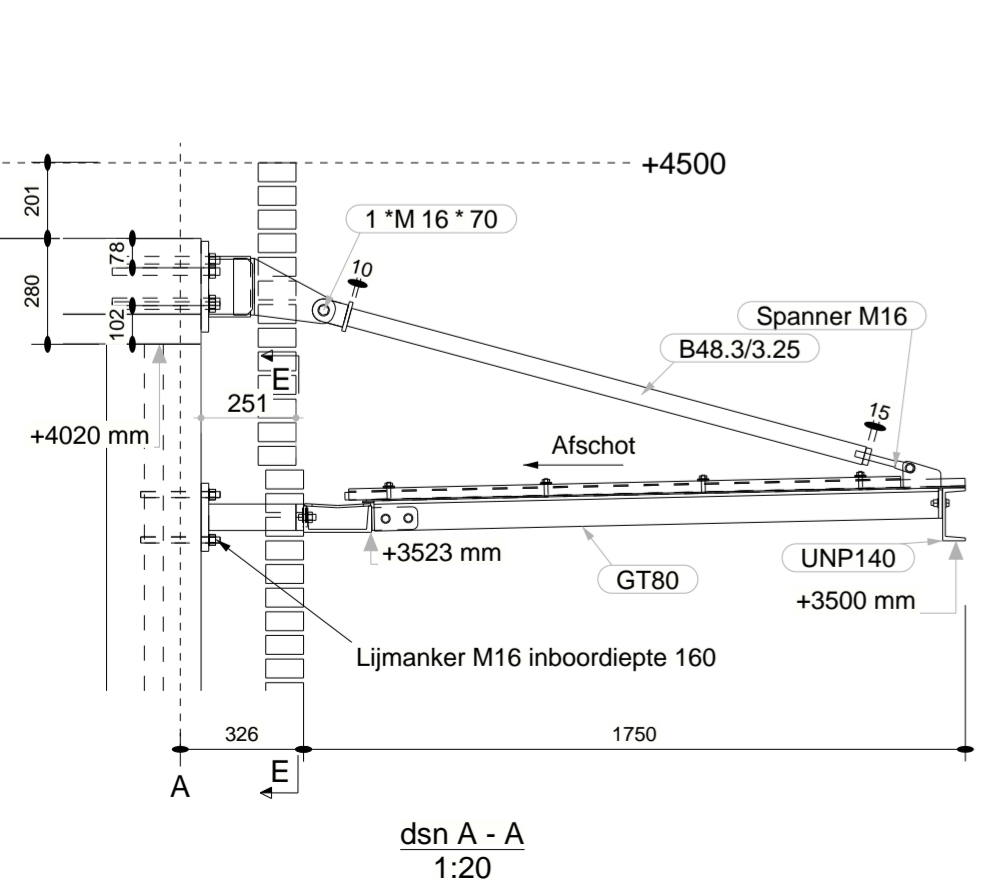


dsn D - D, 1:50

Gevel as A
1:50

Consoles as A tegen vloerrand en penanten



- *D1 (rev. 4) aanpassing na definitief tekenwerk:
- afwatering tpv koppeling goot aangepast
- consoles buitenste trekstangen aangepast ivm platen metselwerksteunen.
- HWA's in goot aangepast in buis Ø54
- Coatwerk (1-12-2021) vervallen conservering tekstueel aangepast.



- Steekproefgevoel gecontroleerd op hoofd- en uitgangspunten

- Niet op maatvoering gecontroleerd

Projectnummer: 4647

Datum: 28 januari 2022

ehe

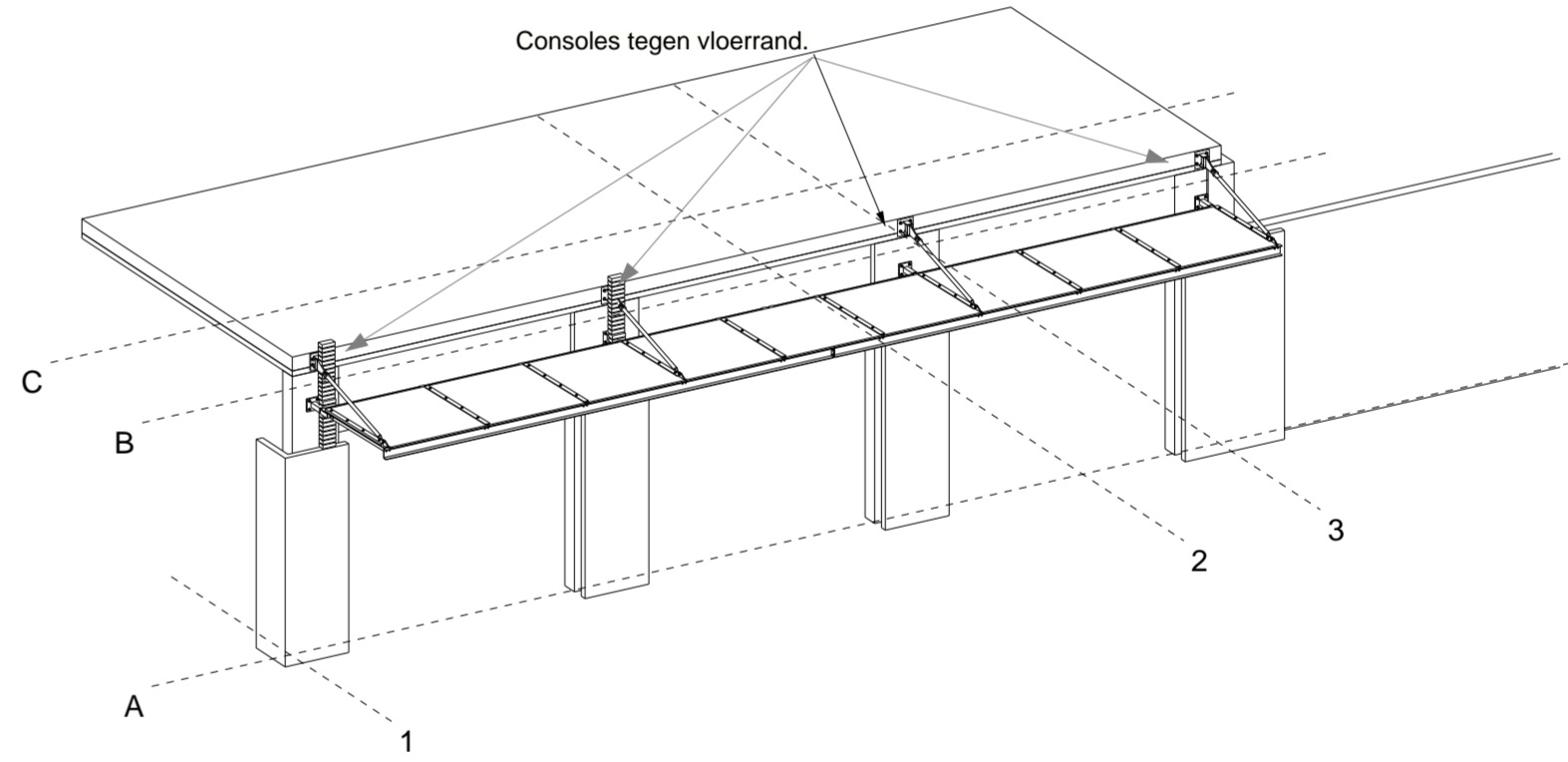
Gecontroleerd door:

Gecontroleerd met zonder opmerkingen

Aanvullende opmerking (zie berekening KTN)

De verankering schoor boven (5.3) worden allemaal uitgevoerd met Ankers 4M20, inboordiepte 240 (zie pagina 17)

De verankering onderste steunpunten (5.5) worden allemaal uitgevoerd als middelste steunpunt. Ankers 4M16, inboordiepte 160 (zie pagina 21)



3d
1:100

TS model '9204 Prefabs Nederweert' afgedrukt op 20.01.2022

| Rev. no. | Revisie merk | Revisie omschrijving | Revisie datum | Tek |
|----------|--------------|--|---------------|-----|
| 4 | D1 | Aangepast aan opmerkingen d.d.19-01-2022 | 20.01.2022 | VK |
| 3 | D | DEFINITIEF | 12.01.2022 | VK |
| 2 | V | tbv berekening | 07.12.2021 | VK |
| 1 | V | TER GOEDKEURING | 12.11.2021 | VK |

Conservering: Th.verzinken

Boutkwaliteit: [8.8], Tenzij anders vermeld.

Ankerkwaliteit: [4.6], Tenzij anders vermeld.

Fabricage en montage volgens:
NEN_EN 1090-2:2018

Onderdeel: ENTREE LUIFEL

Werk: Aanzichten Luifel

Bouwplaats adres: Centrumplan Nederweert, Burgemeester Hobusstraat

Opdrachtgever: O.C. Centrumplan Nederweert

Lassen volgens:
- NEN_EN ISO 5817- D
- NEN_EN ISO 5817- C
- NEN_EN ISO 5817- B

2451-CPR-EN1090-2015.1115.004

Uitvoeringsklasse: EXC2

Functionele tolerantieklasse: 2

Voorbewerkinggraad: 2

Get. : [Redacted]

Schaal : 1:5

Datum : 11-11-2021



WERKNUMMER: 9204

TEKENING NO.: G [1]

Formaat: A2