



Besluit nummeraanduiding

Aanleiding: Nieuwbouw

Burgemeester en wethouders van de Gemeente Vlaardingen,

- Gelet op artikel 108 van de Gemeentewet en artikel 3 van de Verordening naamgeving en nummering adressen van de Gemeente Vlaardingen;
- en gelet op artikel 6 van de Wet basisregistraties adressen en gebouwen die 1 juli 2009 in werking is getreden, waarin gemeenten onder andere wordt opgedragen nummeraanduidingen toe te kennen.

besluit:

1. tot vaststelling van de nummeraanduiding(en): Olympiade 1 t/m 903 (doorlopend)

overeenkomstig de bij dit besluit behorende situatietekening;
2. dat deze nummeraanduiding(en) per 18-2-2022 ingaat;
3. dat deze nummeraanduiding(en) in duidelijk leesbaar zwart cijfer/letter op een witte achtergrond, nabij de ingang, aan en in de richting van het straatgevelvlak en op een hoogte van tenminste 1,75 m. en ten hoogste 2,25 m. boven het aangrenzende terrein moet worden aangebracht;
4. dat aan de in deze beschikking opgenomen toekenning van (een) nummeraanduiding(en) geen andere rechten zijn te ontleen dan het voeren van de conform de uitvoeringsvoorschriften aan te brengen nummeraanduiding.

Burgemeester en wethouders van de Gemeente Vlaardingen,
namens dezen,

Beheerder Basisregistratie Adressen en Gebouwen,

Informatie & Facilitaire Voorzieningen

Informatiemanagement

Bijlage bij registratienummer: 1889742

Nieuwe situatie zoals opgenomen in de Basisregistratie Adressen en Gebouwen (BAG):

Gemeente **Vlaardingen**, Woonplaats: **Vlaardingen**.

Naam openbare ruimte	Huisnummer	Huisletter	Gebruiksdoel) ¹	Bouwlaag	Wijk/buurt) ²
Olympiade	1		1	0	4.4
Olympiade	2		1	0	4.4
Olympiade	3		11	0	4.4
Olympiade	4		11	0	4.4
Olympiade	5		11	0	4.4
Olympiade	6		11	0	4.4
Olympiade	102		1	1	4.4
Olympiade	103		1	1	4.4
Olympiade	104		1	1	4.4
Olympiade	105		1	1	4.4
Olympiade	106		1	1	4.4
Olympiade	107		1	1	4.4
Olympiade	108		1	1	4.4
Olympiade	109		1	1	4.4
Olympiade	110		1	1	4.4
Olympiade	111		1	1	4.4
Olympiade	112		1	1	4.4
Olympiade	120		1	1	4.4
Olympiade	121		1	1	4.4
Olympiade	122		1	1	4.4
Olympiade	123		1	1	4.4
Olympiade	124		1	1	4.4
Olympiade	130		1	1	4.4
Olympiade	131		1	1	4.4
Olympiade	132		1	1	4.4
Olympiade	133		1	1	4.4

Informatie & Facilitaire Voorzieningen

Informatiemanagement

Olympiade	134		1	1	4.4
Olympiade	135		1	1	4.4
Olympiade	138		1	1	4.4
Olympiade	139		1	1	4.4
Olympiade	140		1	1	4.4
Olympiade	201		1	2	4.4
Olympiade	202		1	2	4.4
Olympiade	203		1	2	4.4
Olympiade	204		1	2	4.4
Olympiade	205		1	2	4.4
Olympiade	206		1	2	4.4
Olympiade	207		1	2	4.4
Olympiade	208		1	2	4.4
Olympiade	209		1	2	4.4
Olympiade	210		1	2	4.4
Olympiade	211		1	2	4.4
Olympiade	212		1	2	4.4
Olympiade	220		1	2	4.4
Olympiade	221		1	2	4.4
Olympiade	222		1	2	4.4
Olympiade	223		1	2	4.4
Olympiade	224		1	2	4.4
Olympiade	230		1	2	4.4
Olympiade	231		1	2	4.4
Olympiade	232		1	2	4.4
Olympiade	233		1	2	4.4
Olympiade	234		1	2	4.4
Olympiade	235		1	2	4.4
Olympiade	238		1	2	4.4
Olympiade	239		1	2	4.4
Olympiade	240		1	2	4.4
Olympiade	301		1	3	4.4
Olympiade	302		1	3	4.4

Informatie & Facilitaire Voorzieningen

Informatiemanagement

Olympiade	303		1	3	4.4
Olympiade	304		1	3	4.4
Olympiade	305		1	3	4.4
Olympiade	306		1	3	4.4
Olympiade	307		1	3	4.4
Olympiade	308		1	3	4.4
Olympiade	309		1	3	4.4
Olympiade	310		1	3	4.4
Olympiade	311		1	3	4.4
Olympiade	312		1	3	4.4
Olympiade	320		1	3	4.4
Olympiade	321		1	3	4.4
Olympiade	322		1	3	4.4
Olympiade	323		1	3	4.4
Olympiade	324		1	3	4.4
Olympiade	330		1	3	4.4
Olympiade	331		1	3	4.4
Olympiade	332		1	3	4.4
Olympiade	333		1	3	4.4
Olympiade	334		1	3	4.4
Olympiade	335		1	3	4.4
Olympiade	336		1	3	4.4
Olympiade	337		1	3	4.4
Olympiade	338		1	3	4.4
Olympiade	339		1	3	4.4
Olympiade	340		1	3	4.4
Olympiade	401		1	4	4.4
Olympiade	402		1	4	4.4
Olympiade	403		1	4	4.4
Olympiade	404		1	4	4.4
Olympiade	405		1	4	4.4
Olympiade	406		1	4	4.4
Olympiade	407		1	4	4.4

Informatie & Facilitaire Voorzieningen

Informatiemanagement

Olympiade	408		1	4	4.4
Olympiade	409		1	4	4.4
Olympiade	410		1	4	4.4
Olympiade	411		1	4	4.4
Olympiade	412		1	4	4.4
Olympiade	420		1	4	4.4
Olympiade	421		1	4	4.4
Olympiade	422		1	4	4.4
Olympiade	423		1	4	4.4
Olympiade	424		1	4	4.4
Olympiade	430		1	4	4.4
Olympiade	431		1	4	4.4
Olympiade	432		1	4	4.4
Olympiade	433		1	4	4.4
Olympiade	435		1	4	4.4
Olympiade	436		1	4	4.4
Olympiade	437		1	4	4.4
Olympiade	438		1	4	4.4
Olympiade	439		1	4	4.4
Olympiade	440		1	4	4.4
Olympiade	501		1	5	4.4
Olympiade	502		1	5	4.4
Olympiade	503		1	5	4.4
Olympiade	504		1	5	4.4
Olympiade	505		1	5	4.4
Olympiade	506		1	5	4.4
Olympiade	507		1	5	4.4
Olympiade	508		1	5	4.4
Olympiade	509		1	5	4.4
Olympiade	510		1	5	4.4
Olympiade	511		1	5	4.4
Olympiade	512		1	5	4.4
Olympiade	532		1	5	4.4

Informatie & Facilitaire Voorzieningen

Informatiemanagement

Olympiade	533		1	5	4.4
Olympiade	534		1	5	4.4
Olympiade	535		1	5	4.4
Olympiade	536		1	5	4.4
Olympiade	537		1	5	4.4
Olympiade	538		1	5	4.4
Olympiade	539		1	5	4.4
Olympiade	540		1	5	4.4
Olympiade	601		1	6	4.4
Olympiade	602		1	6	4.4
Olympiade	603		1	6	4.4
Olympiade	604		1	6	4.4
Olympiade	605		1	6	4.4
Olympiade	606		1	6	4.4
Olympiade	607		1	6	4.4
Olympiade	608		1	6	4.4
Olympiade	609		1	6	4.4
Olympiade	610		1	6	4.4
Olympiade	611		1	6	4.4
Olympiade	612		1	6	4.4
Olympiade	701		1	7	4.4
Olympiade	702		1	7	4.4
Olympiade	703		1	7	4.4
Olympiade	704		1	7	4.4
Olympiade	705		1	7	4.4
Olympiade	706		1	7	4.4
Olympiade	707		1	7	4.4
Olympiade	801		1	8	4.4
Olympiade	802		1	8	4.4
Olympiade	803		1	8	4.4
Olympiade	901		1	9	4.4
Olympiade	902		1	9	4.4
Olympiade	903		1	9	4.4

Informatie & Facilitaire Voorzieningen

Informatiemanagement

)¹ Gebruiksdoel volgens artikel 1.1 van het geldige bouwbesluit:

1. Woonfunctie
2. Bijeenkomstfunctie
3. celfunctie
4. gezondheidszorgfunctie
5. industriefunctie
6. kantoorfunctie
7. logiesfunctie
8. onderwijsfunctie
9. sportfunctie
10. winkelfunctie
11. overige gebruiksfunctie

)² De Wijk-buurt zoals in de Gemeente Vlaardingen is vastgesteld.

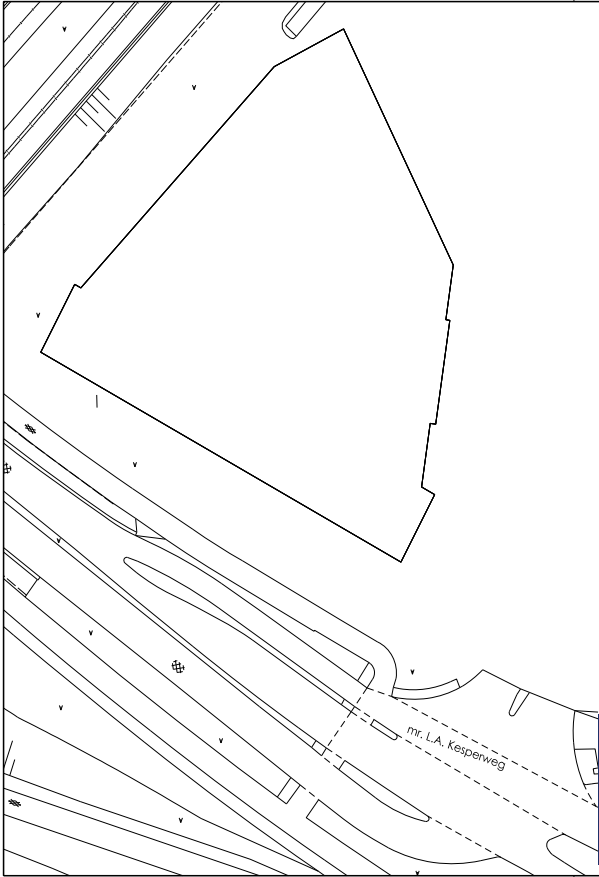
Indien u het niet eens bent met bovengenoemd besluit dan kunt u op grond van artikel 7:1 van de Algemene wet bestuursrecht binnen zes weken na de dag waarop dit besluit is genomen een gemotiveerd bezwaarschrift indienen bij burgemeester en wethouders, t.a.v. afdeling Informatie & Facilitaire Voorzieningen, team Informatiemanagement, Postbus 1002, 3130 EB Vlaardingen.

Het bezwaarschrift moet ondertekend zijn en tenminste bevatten: de naam en het adres van belanghebbende; de dagtekening; een omschrijving van het besluit waartegen bezwaar wordt gemaakt; een kopie van het bestreden besluit of van de bekendmaking van het besluit; de gronden van het bezwaar; een volmacht indien het bezwaarschrift niet door de belanghebbende maar door een ander, namens hem, wordt ingediend.

Voor de schorsing van dit besluit kunt u op grond van artikel 8:81 van de Algemene wet bestuursrecht, als onverwijlde spoed dit vereist, een voorlopige voorziening vragen bij de voorzieningenrechter van de rechtbank te Rotterdam, postbus 50951, 3007 BM Rotterdam

Informatie & Facilitaire Voorzieningen

Informatiemanagement



Gemeente Vlaardingen
Team Informatiemanagement

Postbus 1002
3130 EB Vlaardingen
T (0)10 248 4000
www.vlaardingen.nl

Gemeente Vlaardingen

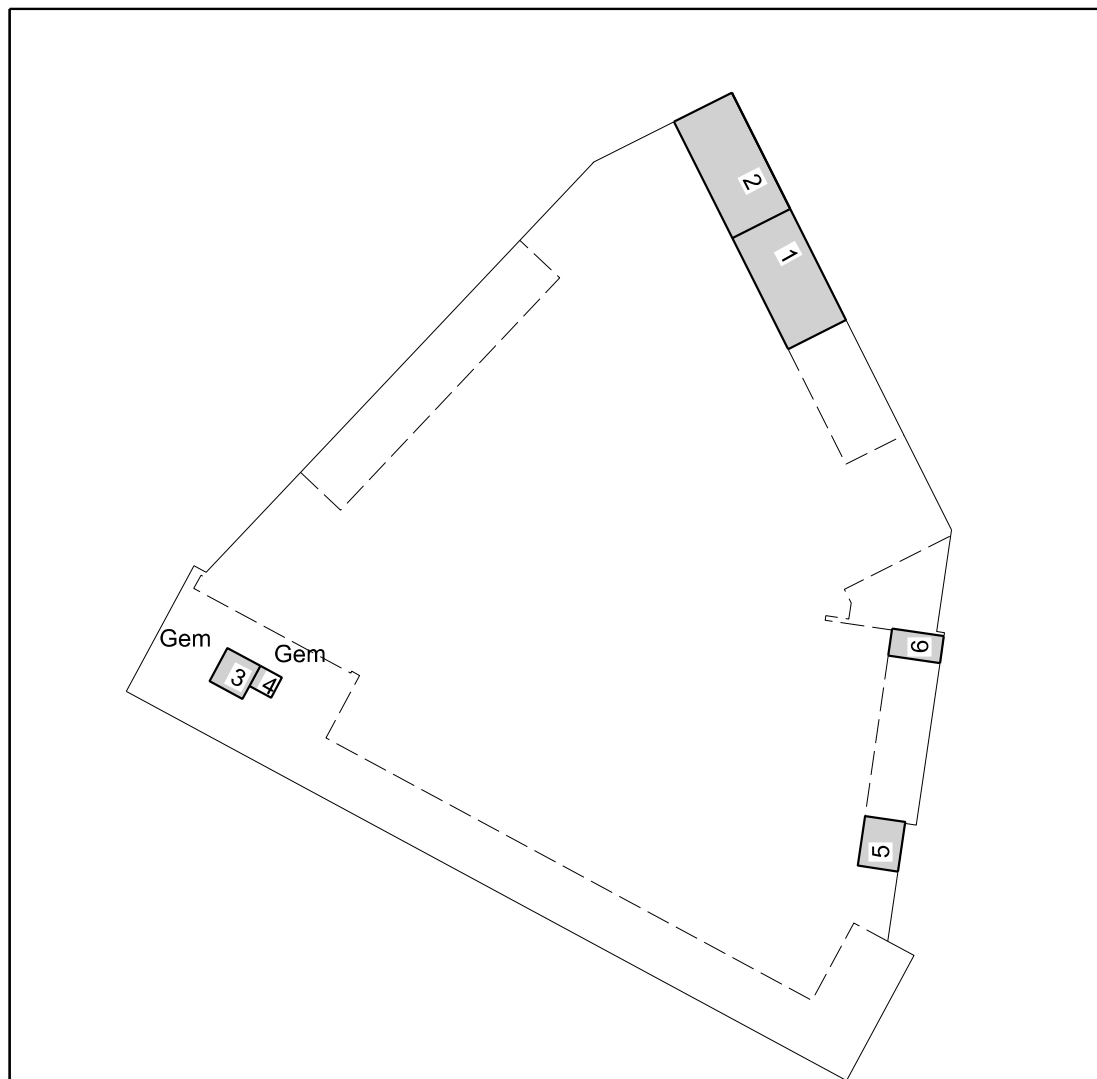
Straatnaam Olympiade
Huisnummer 1 km 903 doorlopend

Tekenaar mka Gezien Schaal Formaat Blad van Document Nr. 4_IMLAD051 Revisie RD1

PHILIPS



Situatietekening behorend bij registratienummer: 1889742



Begane Grond

Gemeente Vlaardingen

Team Informatiemanagement

Straatnaam Olympiade

Huisnummer 1 tm 6

Tekenaar mka

Gezien

Schaal
Formaat

Blad
van

Document Nr. 4_IM_AD051
Revisie R01

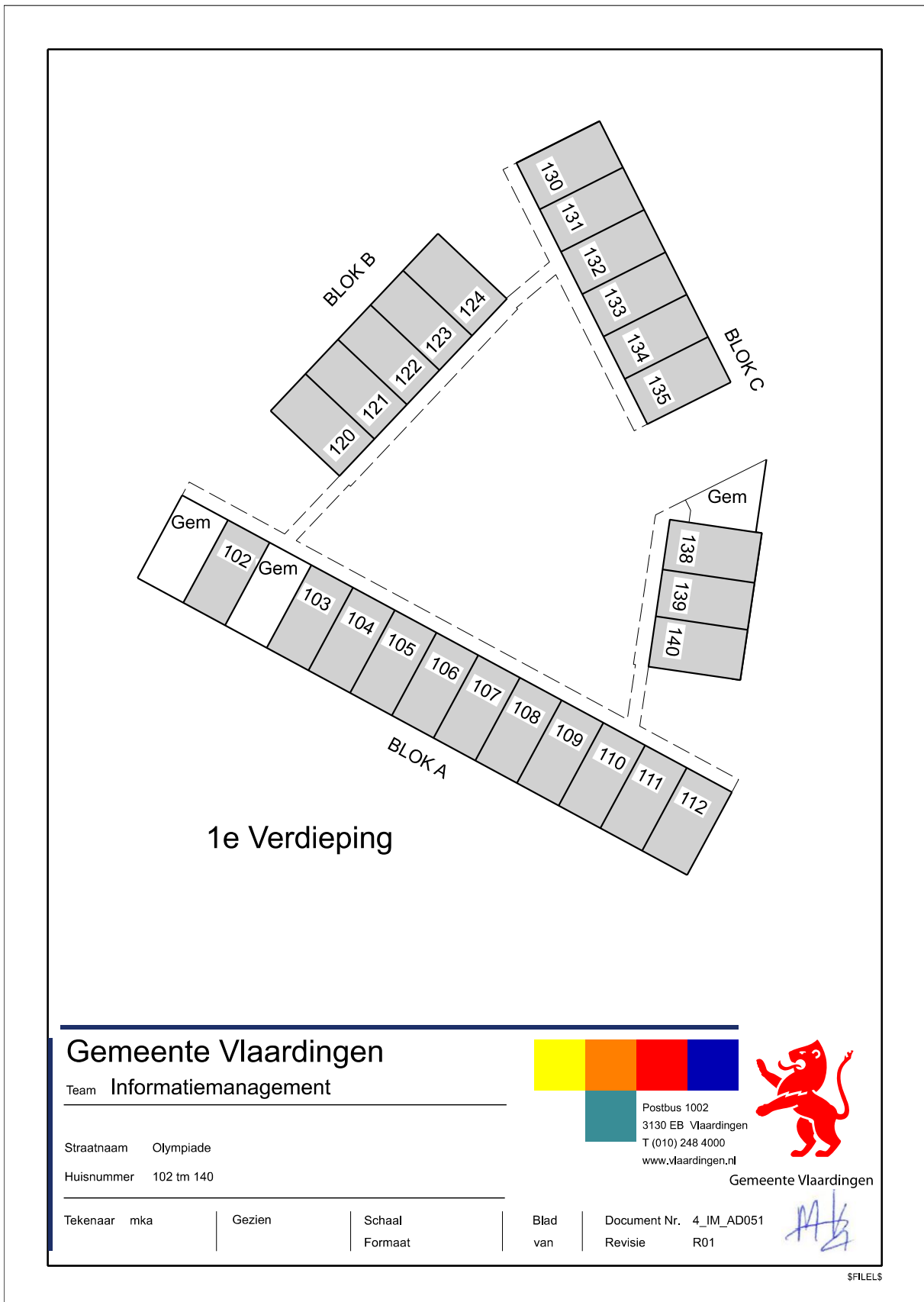


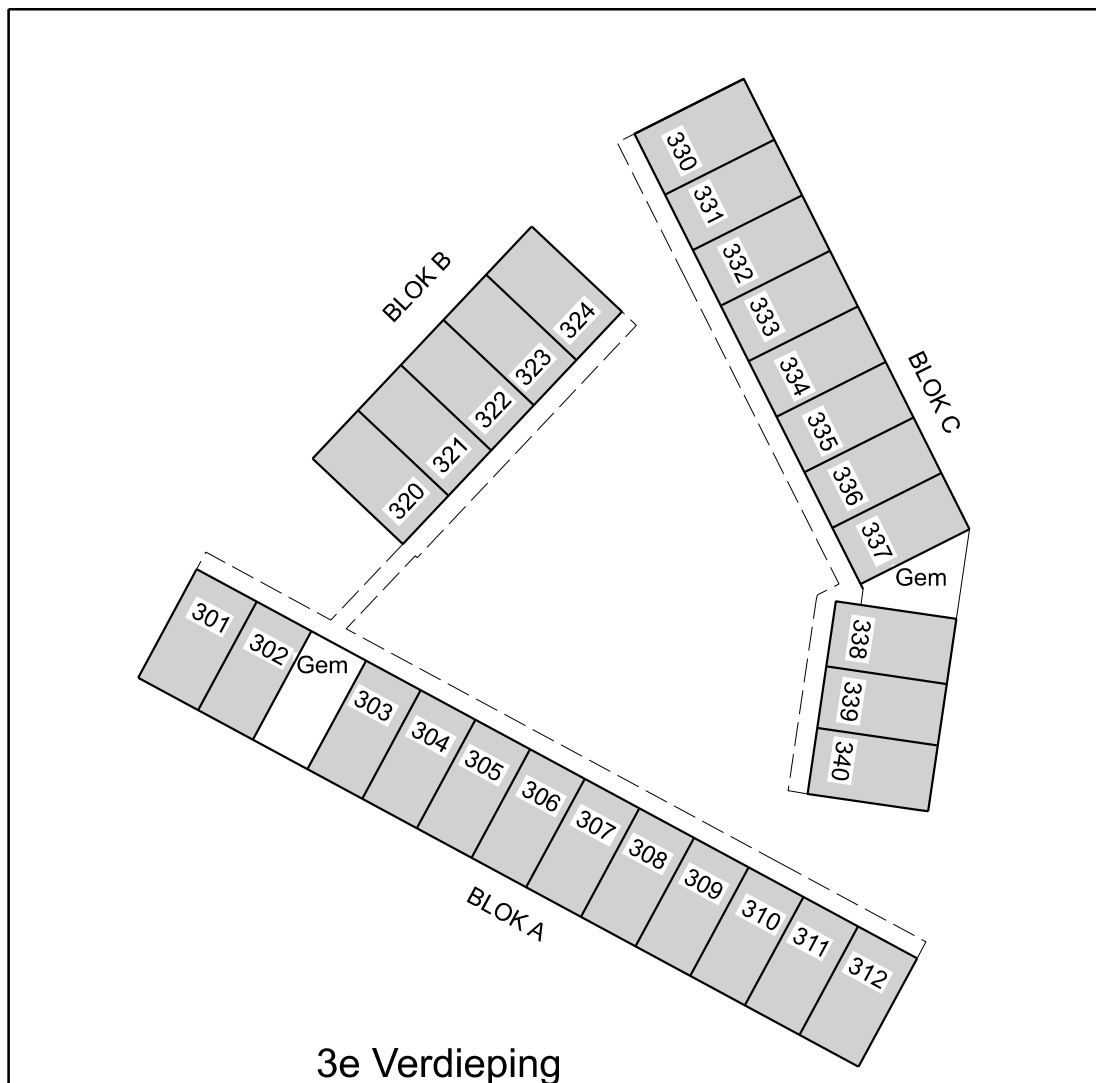
Postbus 1002
3130 EB Vlaardingen
T (010) 248 4000
www.vlaardingen.nl



Gemeente Vlaardingen

SFILELS





3e Verdieping

Gemeente Vlaardingen

Team Informatiemanagement

Straatnaam Olympiade

Huisnummer 301 tm 340

Tekenaar mka

Gezien

Schaal
Formaat

Blad
van

Document Nr. 4_IM_AD051
Revisie R01

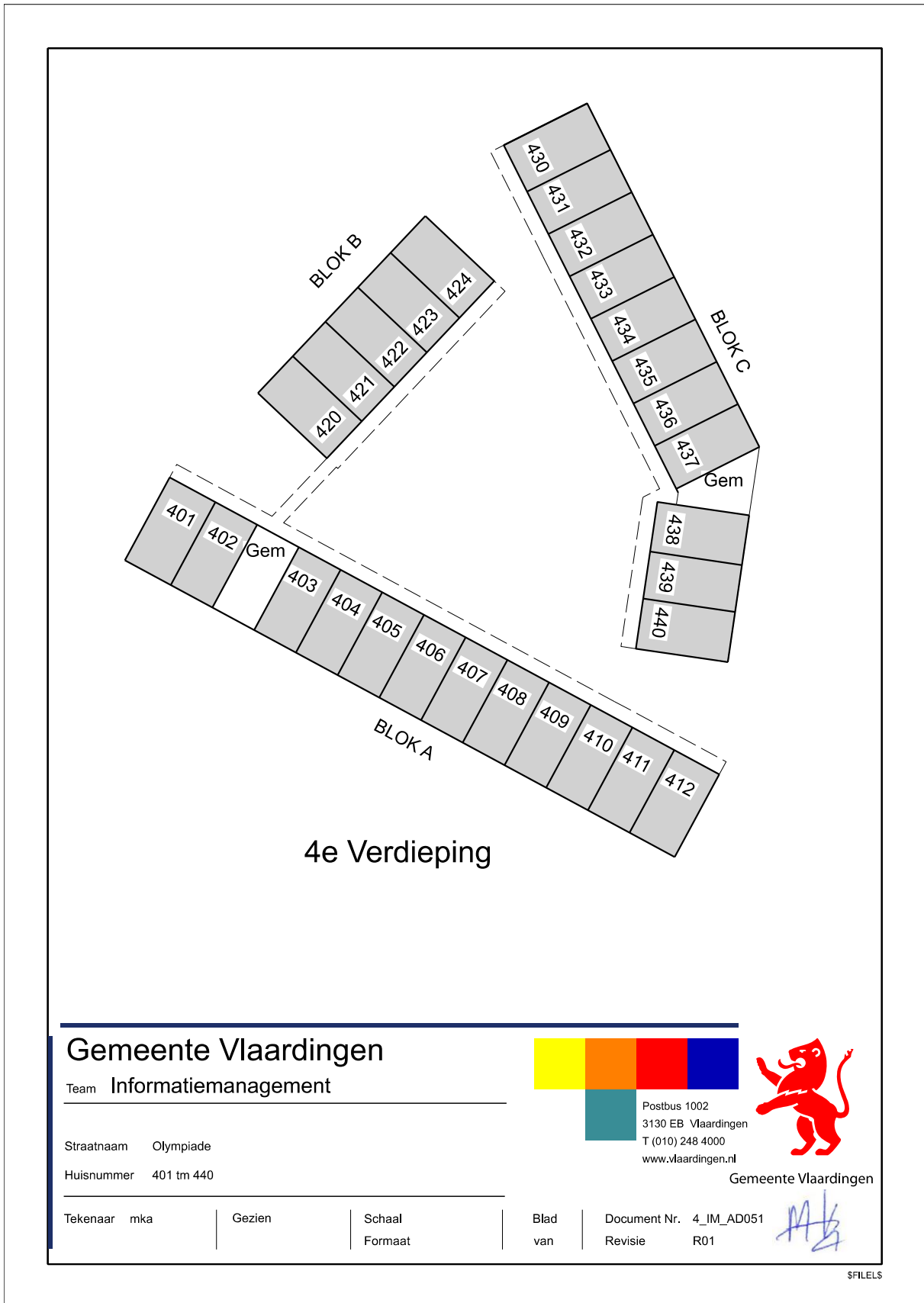


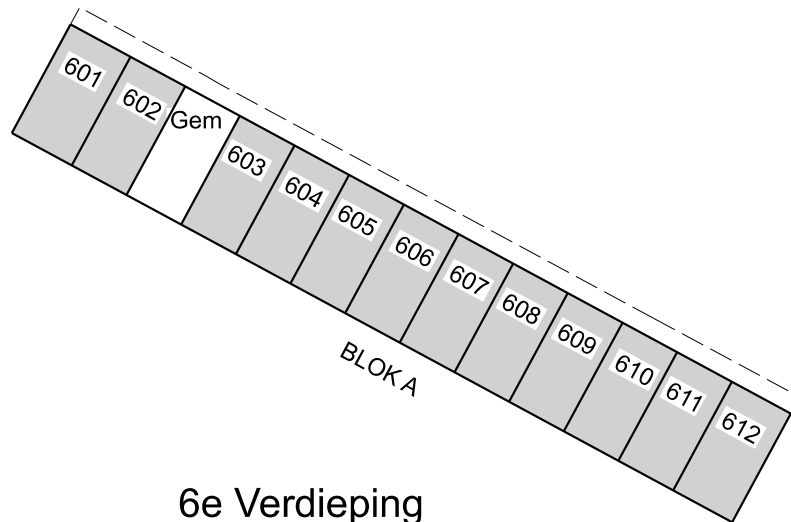
Postbus 1002
3130 EB Vlaardingen
T (010) 248 4000
www.vlaardingen.nl



Gemeente Vlaardingen

SFILELS





Gemeente Vlaardingen

Team Informatiemanagement

Straatnaam Olympiade

Huisnummer 601 tm 612



Postbus 1002
3130 EB Vlaardingen
T (010) 248 4000
www.vlaardingen.nl



Gemeente Vlaardingen

Tekenaar mka

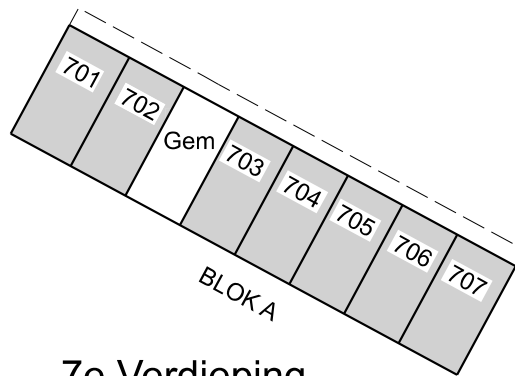
Gezien

Schaal
Formaat

Blad
van

Document Nr. 4_IM_AD051
Revisie R01

SFILELS



7e Verdieping

Gemeente Vlaardingen

Team Informatiemanagement

Straatnaam Olympiade

Huisnummer 701 tm 707



Postbus 1002
3130 EB Vlaardingen
T (010) 248 4000
www.vlaardingen.nl



Gemeente Vlaardingen

Tekenaar mka

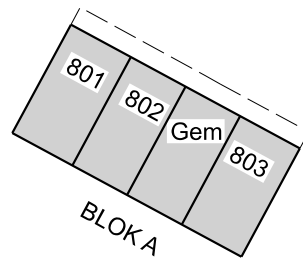
Gezien

Schaal
Formaat

Blad
van

Document Nr. 4_IM_AD051
Revisie R01

SFILELS



8e Verdieping

Gemeente Vlaardingen

Team Informatiemanagement

Straatnaam Olympiade

Huisnummer 801 tm 803

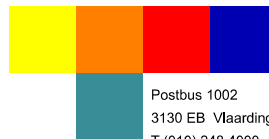
Tekenaar mka

Gezien

Schaal
Formaat

Blad
van

Document Nr. 4_IM_AD051
Revisie R01

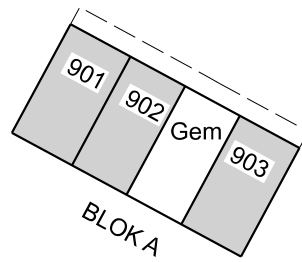


Postbus 1002
3130 EB Vlaardingen
T (010) 248 4000
www.vlaardingen.nl



Gemeente Vlaardingen

SFILELS



9e Verdieping

Gemeente Vlaardingen

Team Informatiemanagement

Straatnaam Olympiade

Huisnummer 901 tm 903



Postbus 1002
3130 EB Vlaardingen
T (010) 248 4000
www.vlaardingen.nl

Gemeente Vlaardingen

Tekenaar mka

Gezien

Schaal
Formaat

Blad
van

Document Nr. 4_IM_AD051
Revisie R01

SFILELS