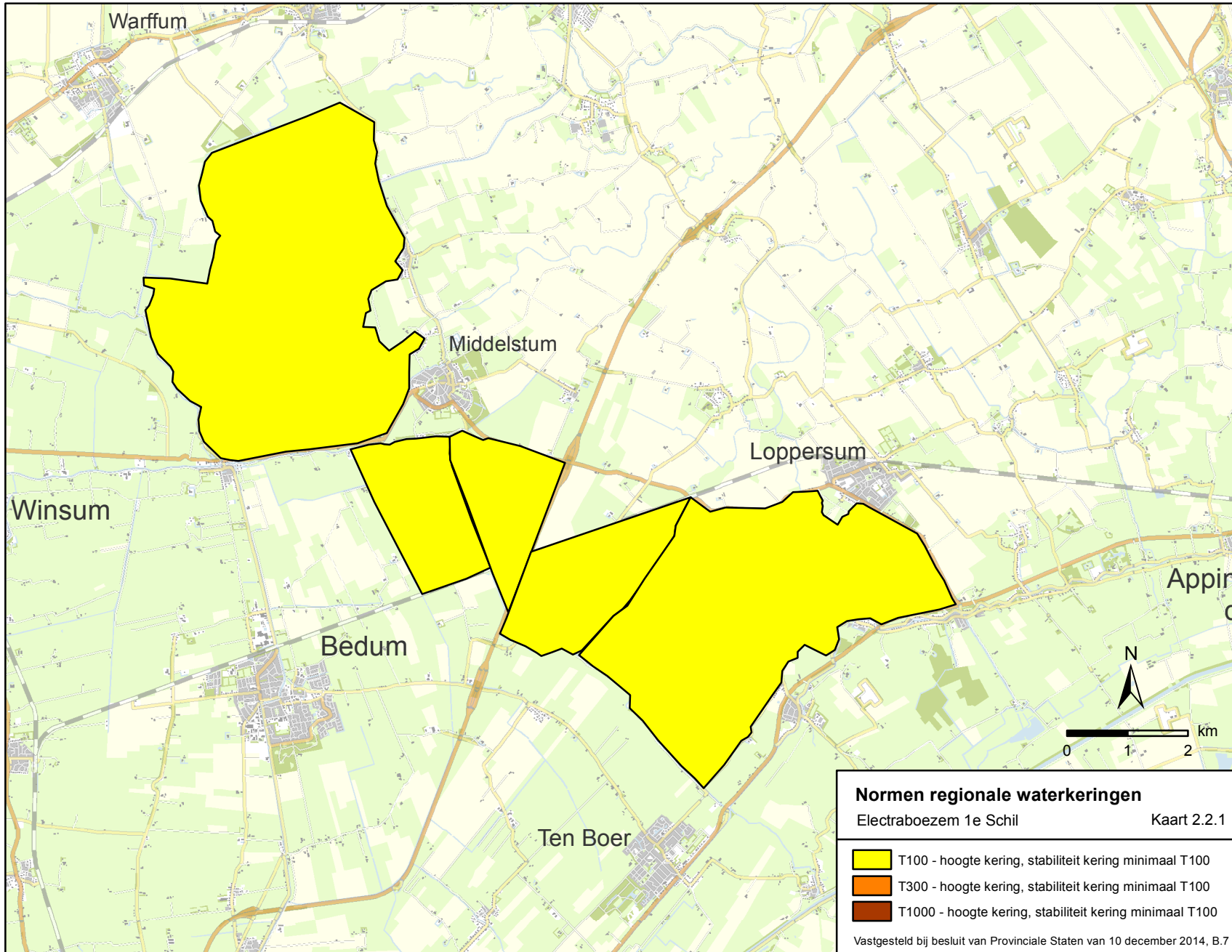


**Normen regionale waterkeringen**  
 Electraboezem 1e Schil Kaart 2.1

- T100 - hoogte kering, stabiliteit kering minimaal T100
- T300 - hoogte kering, stabiliteit kering minimaal T100
- T1000 - hoogte kering, stabiliteit kering minimaal T100

Vastgesteld bij besluit van Provinciale Staten van 10 december 2014, B.7



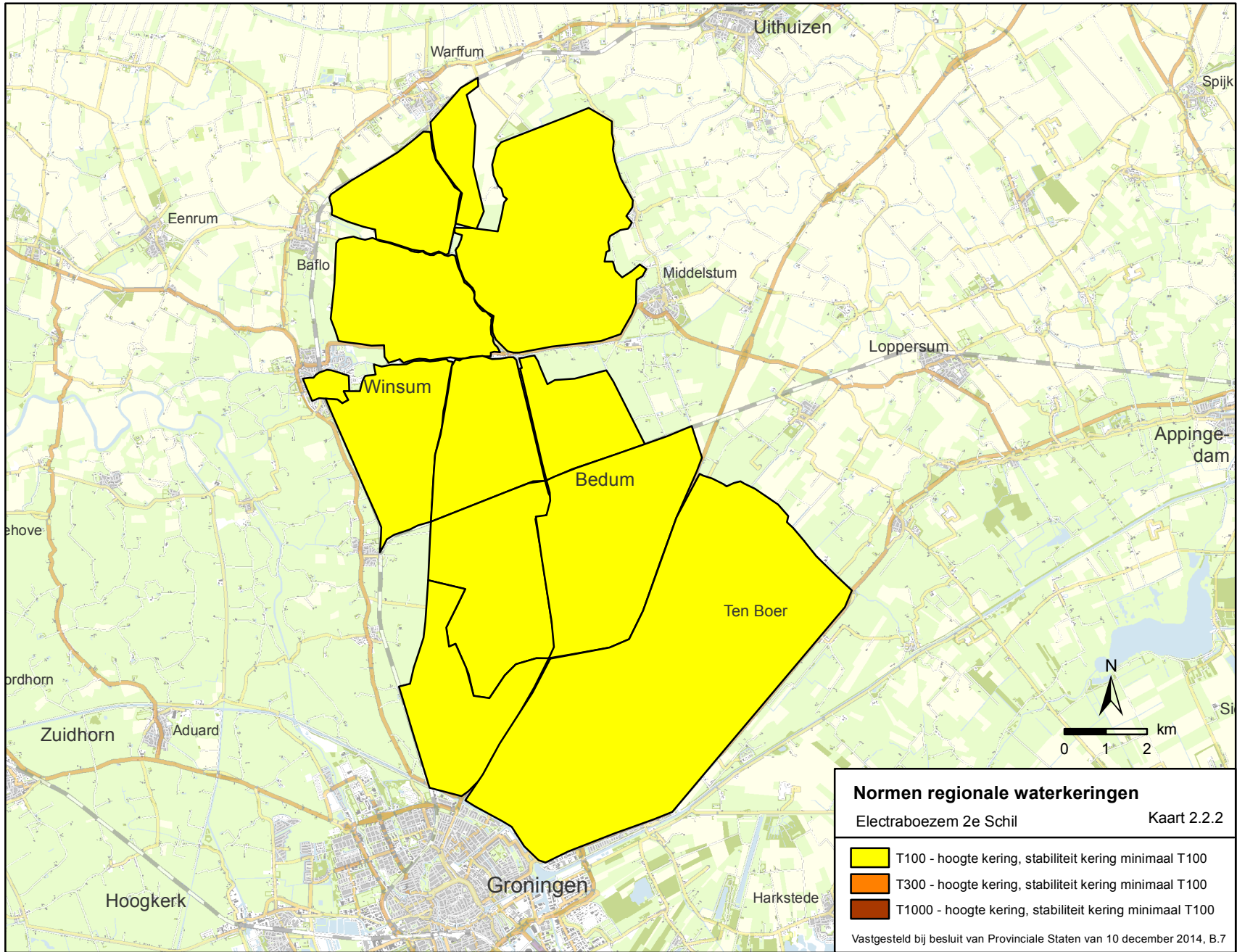
**Normen regionale waterkeringen**

Electraboezem 1e Schil

Kaart 2.2.1

- T100 - hoogte kering, stabiliteit kering minimaal T100
- T300 - hoogte kering, stabiliteit kering minimaal T100
- T1000 - hoogte kering, stabiliteit kering minimaal T100

Vastgesteld bij besluit van Provinciale Staten van 10 december 2014, B.7



**Normen regionale waterkeringen**

Electraboezem 2e Schil

Kaart 2.2.2

- T100 - hoogte kering, stabiliteit kering minimaal T100
- T300 - hoogte kering, stabiliteit kering minimaal T100
- T1000 - hoogte kering, stabiliteit kering minimaal T100

Vastgesteld bij besluit van Provinciale Staten van 10 december 2014, B.7

