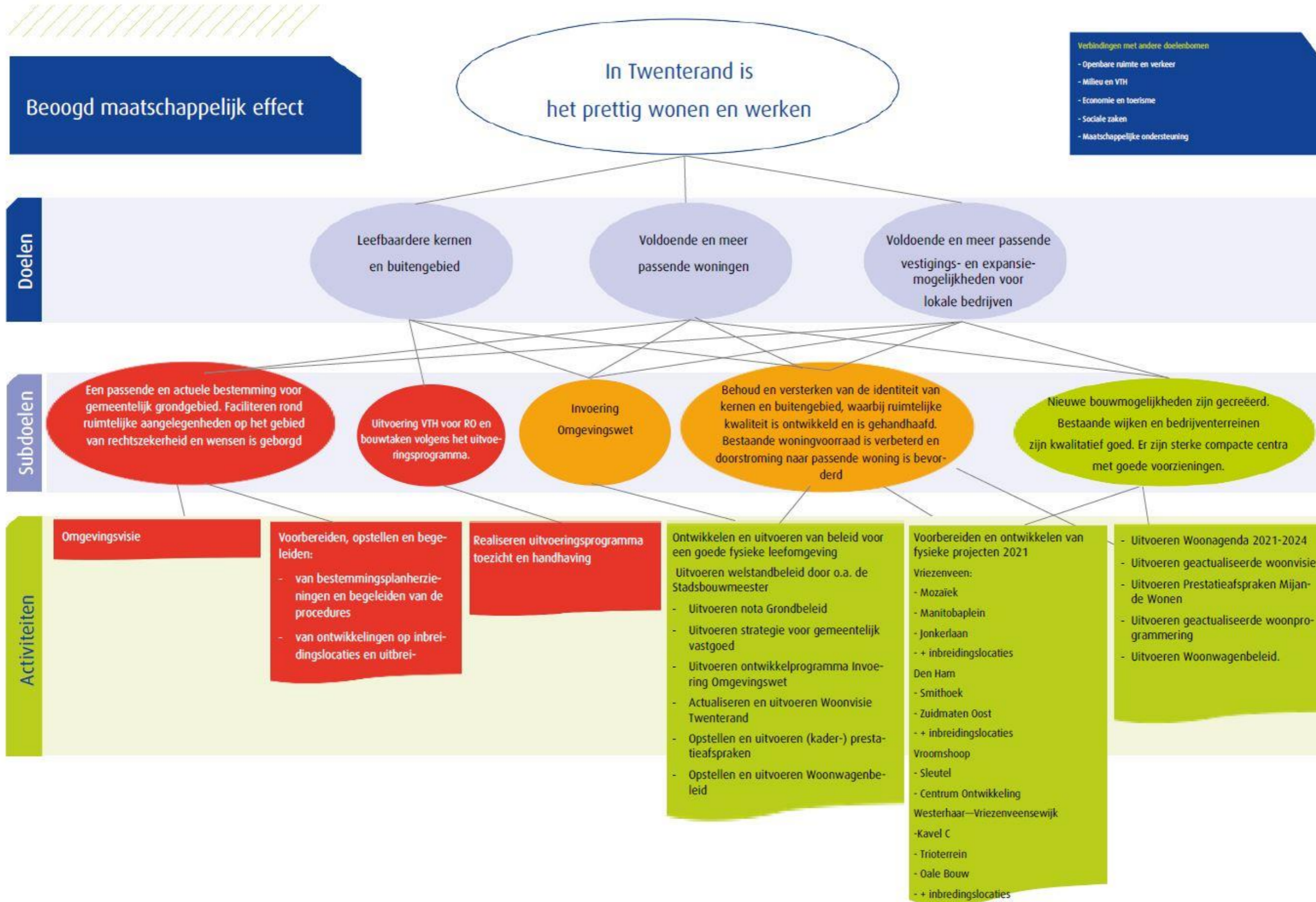


Bijlage 2 Doelenbomen programma Ruimte 2021

Bouwen, wonen, ruimtelijke ontwikkeling en VTH | 2021



Verbindingen met andere doelenbomen

- Openbare ruimte en verkeer
- Milieu en VTH
- Economie en toerisme
- Sociale zaken
- Maatschappelijke ondersteuning

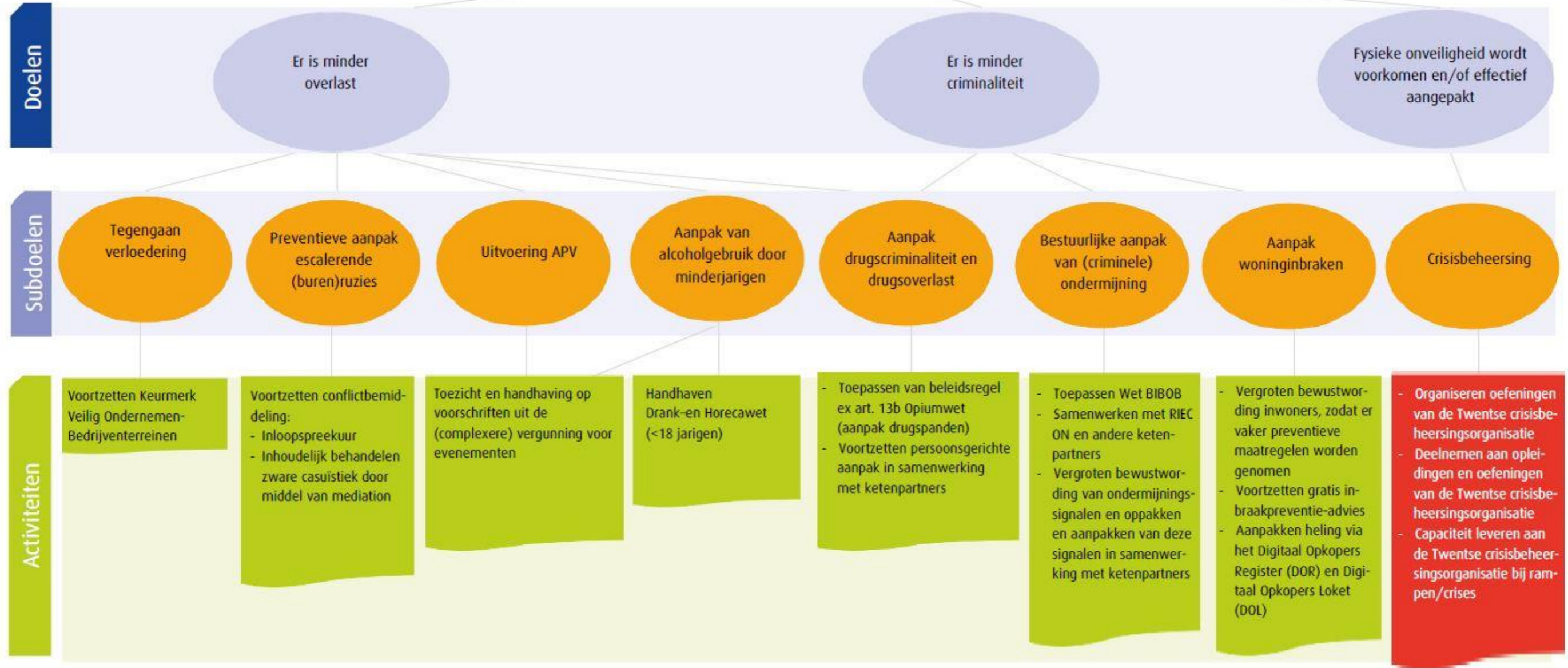
Openbare orde en veiligheid | 2021



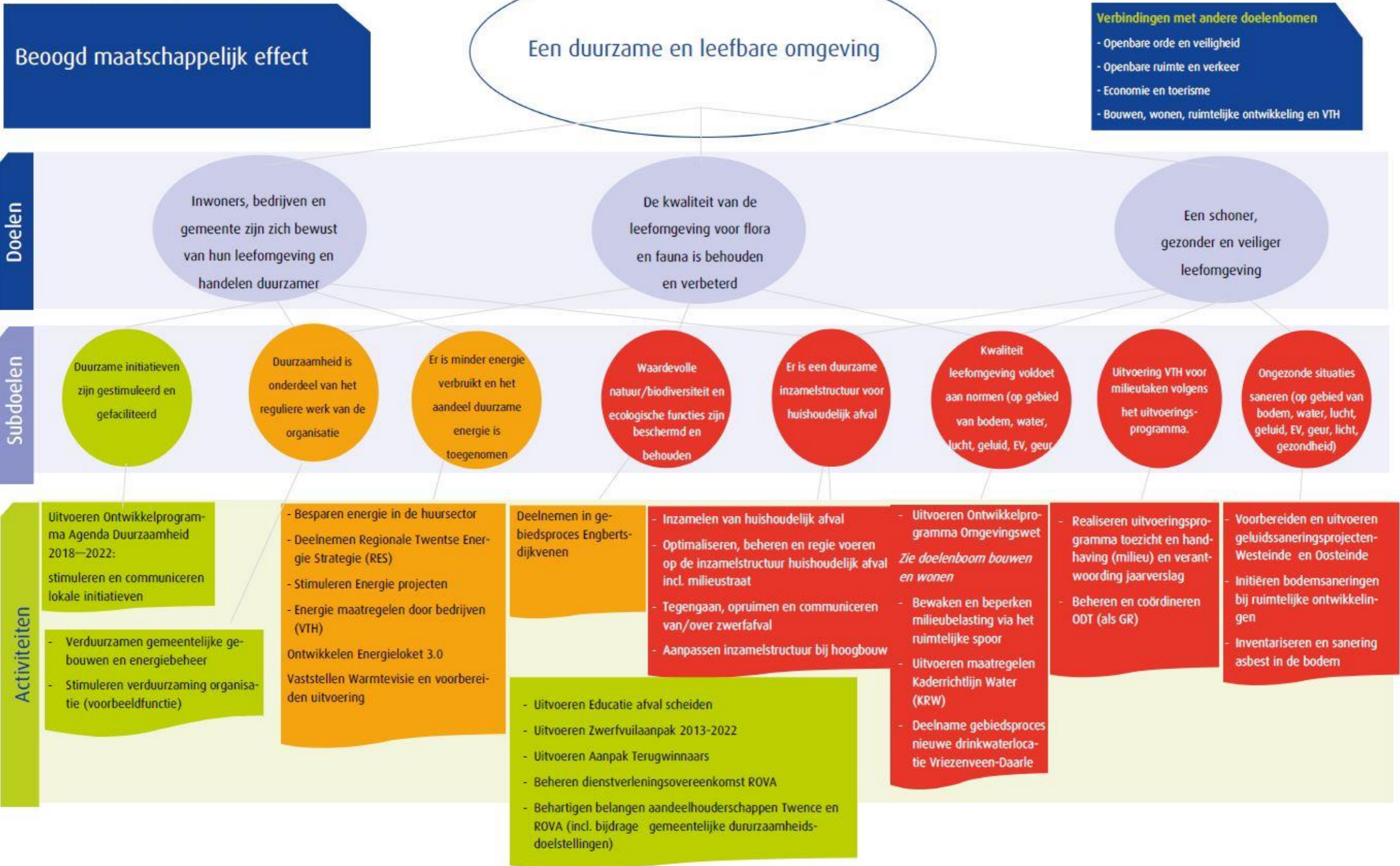
Beoogd maatschappelijk effect

Twenterand is een veilige gemeente

Verbindingen met andere doelenbomen
 - Bouwen, wonen, VTH en ruimtelijke ontwikkeling
 - Openbare ruimte en verkeer
 - Maatschappelijke ondersteuning
 - Gezondheidszorg
 - Jeugd



Duurzaamheid, milieu en VTH | 2021

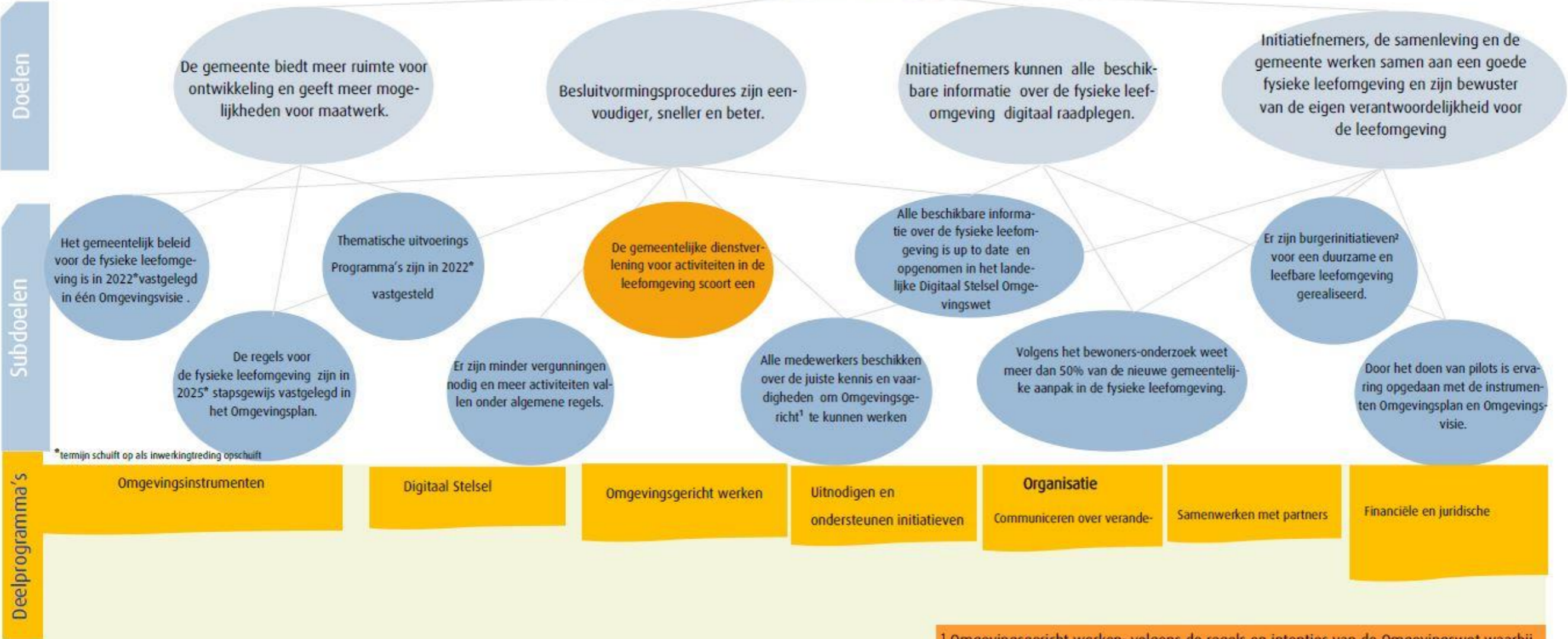


Ontwikkelprogramma Invoering Omgevingswet 2021

Beoogd maatschappelijk effect

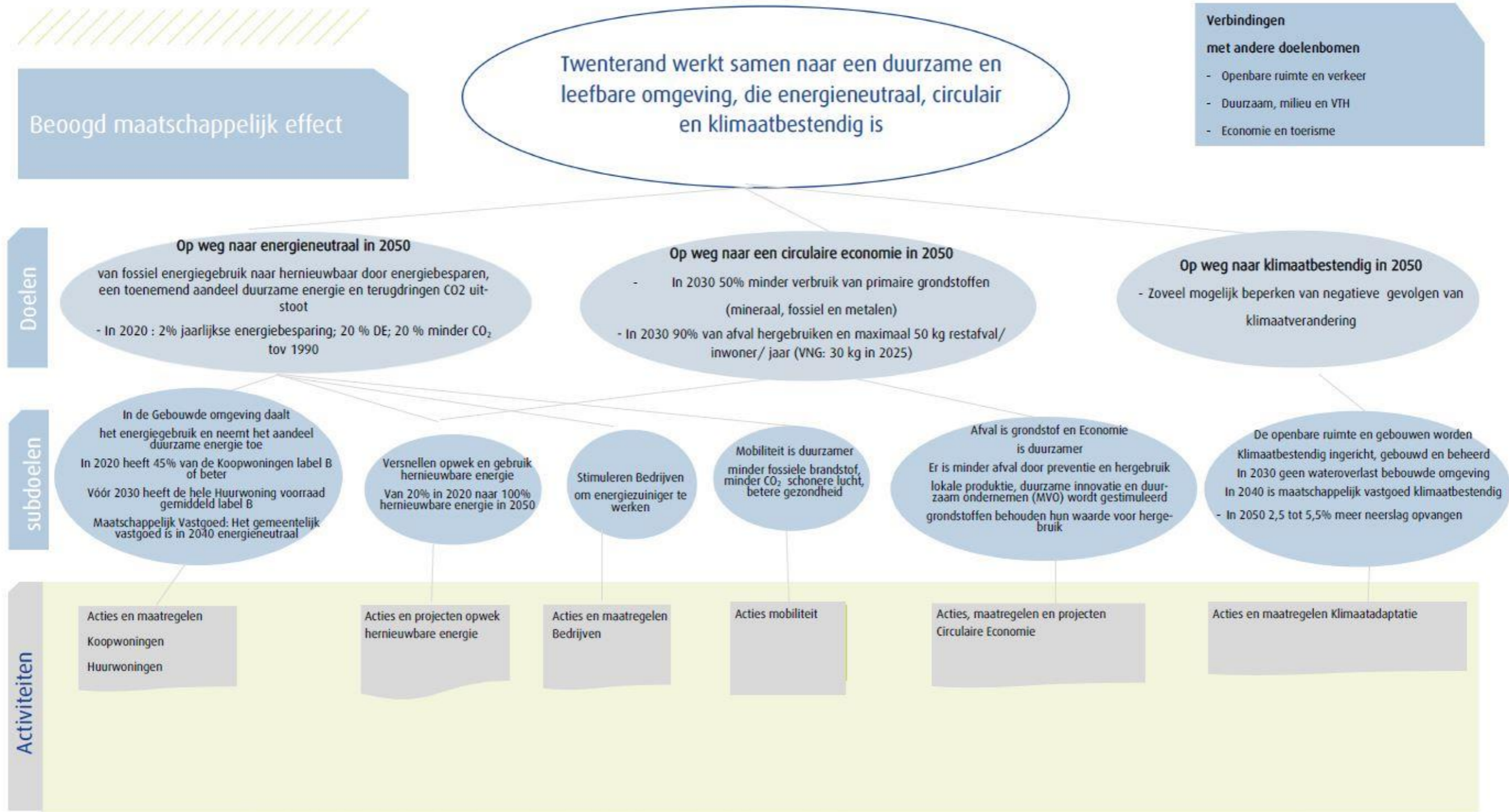
Een duurzame en leefbare omgeving waarin inwoners, bedrijven, organisaties en de gemeente zich gezamenlijk verantwoordelijk voelen voor een goede leefomgeving en eenvoudiger en beter samenwerken aan de verbetering ervan.

- Verbindingen met andere doelenbomen:**
- Bouwen, wonen, ruimtelijke ontwikkeling en VTH
 - Duurzaam, milieu en VTH
 - Openbare ruimte en verkeer
 - Economie en werkgelegenheid
 - Dienstverlening
 - Bedrijfsvoering



¹ Omgevingsgericht werken: volgens de regels en intenties van de Omgevingswet waarbij een gezamenlijke verantwoordelijkheid voor de leefomgeving centraal staat en waarbij initiatieven met een breder belang zoveel mogelijk worden ondersteund.

Agenda Duurzaam Twenterand 2021



Participatie: Samenwerken in Agenda Duurzaam Twenterand met Lokale Kracht en Initiatieven

- Duurzaamheid ontwikkelen samen met raad, inwoners, ondernemers, externe partners en stakeholders en breed gedragen in de samenleving
- Duurzaamheid verankeren in de gemeentelijke organisatie en structureel meenemen in alle taken en initiatieven / Duurzaamheid is onderdeel van het reguliere werk van de gemeentelijke organisatie (voorbeeldrol)
- De gemeente ondersteunt duurzame initiatieven