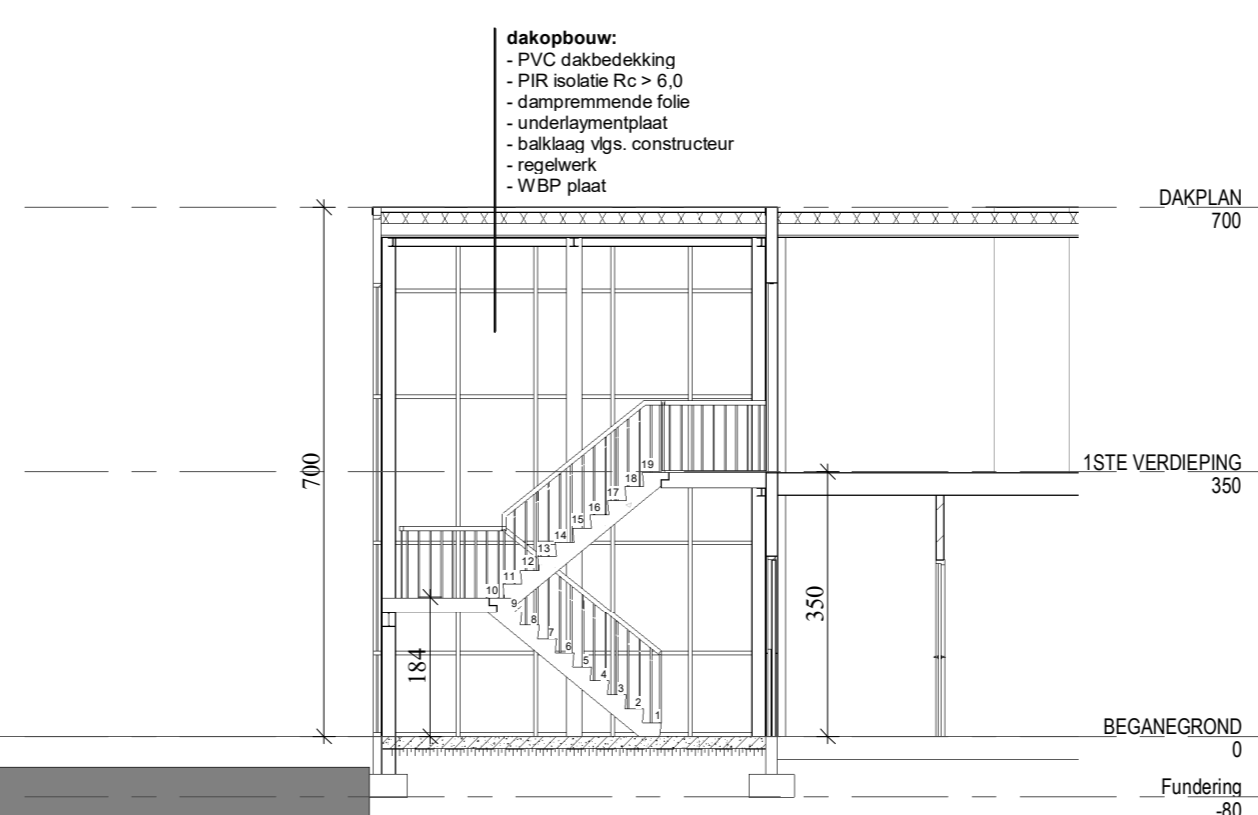
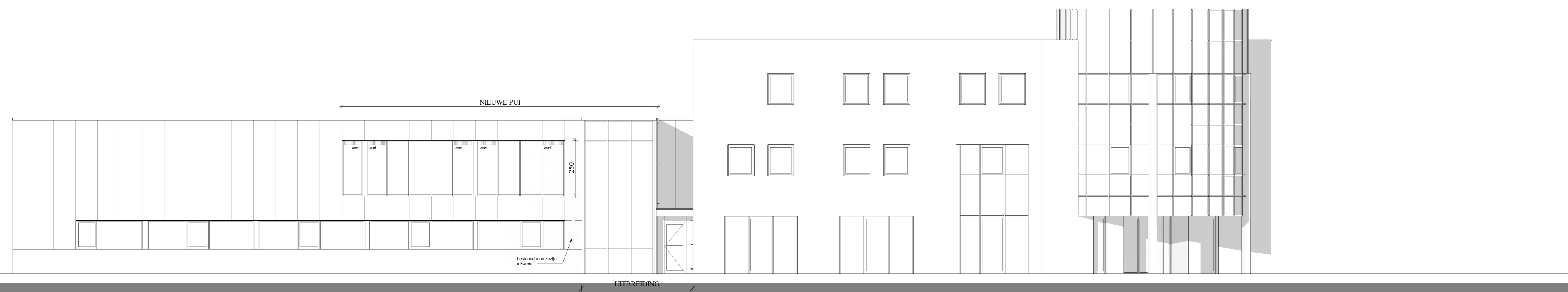


VOORGEVEL BESTAAND



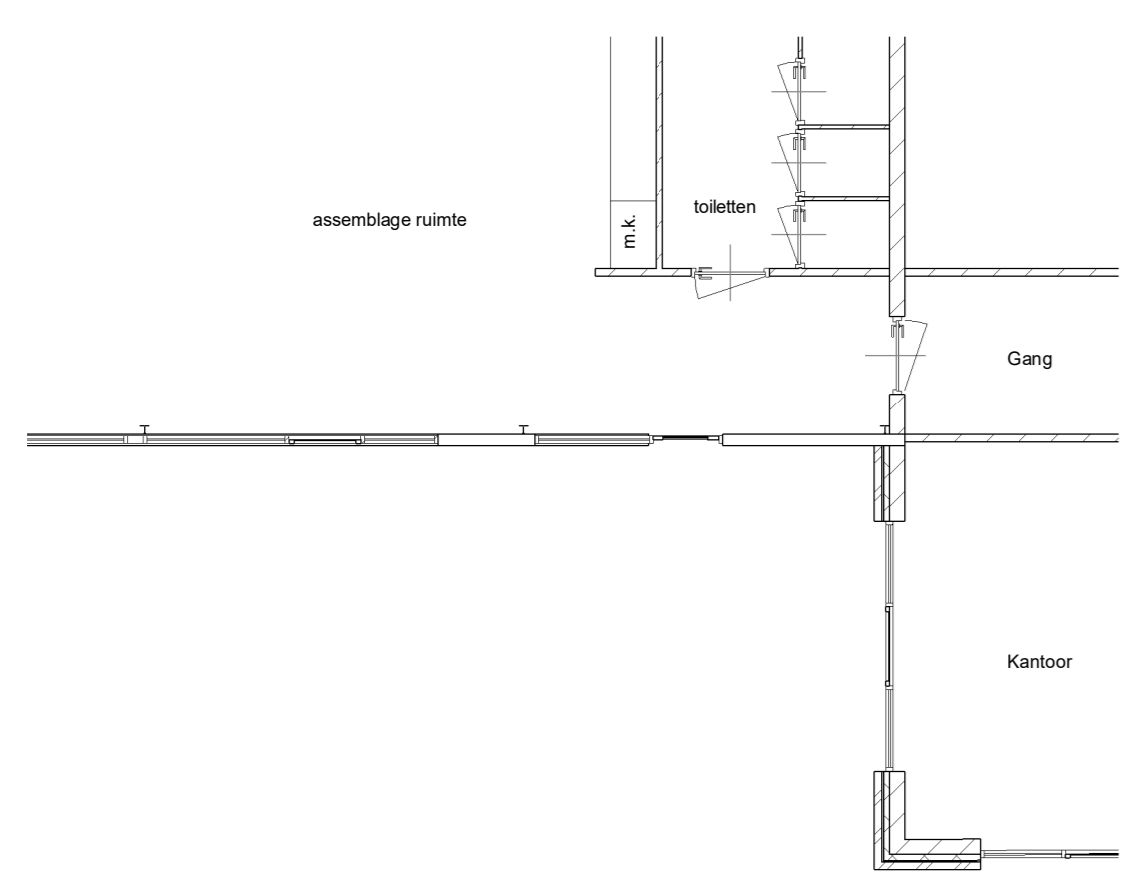
Doorsnede A



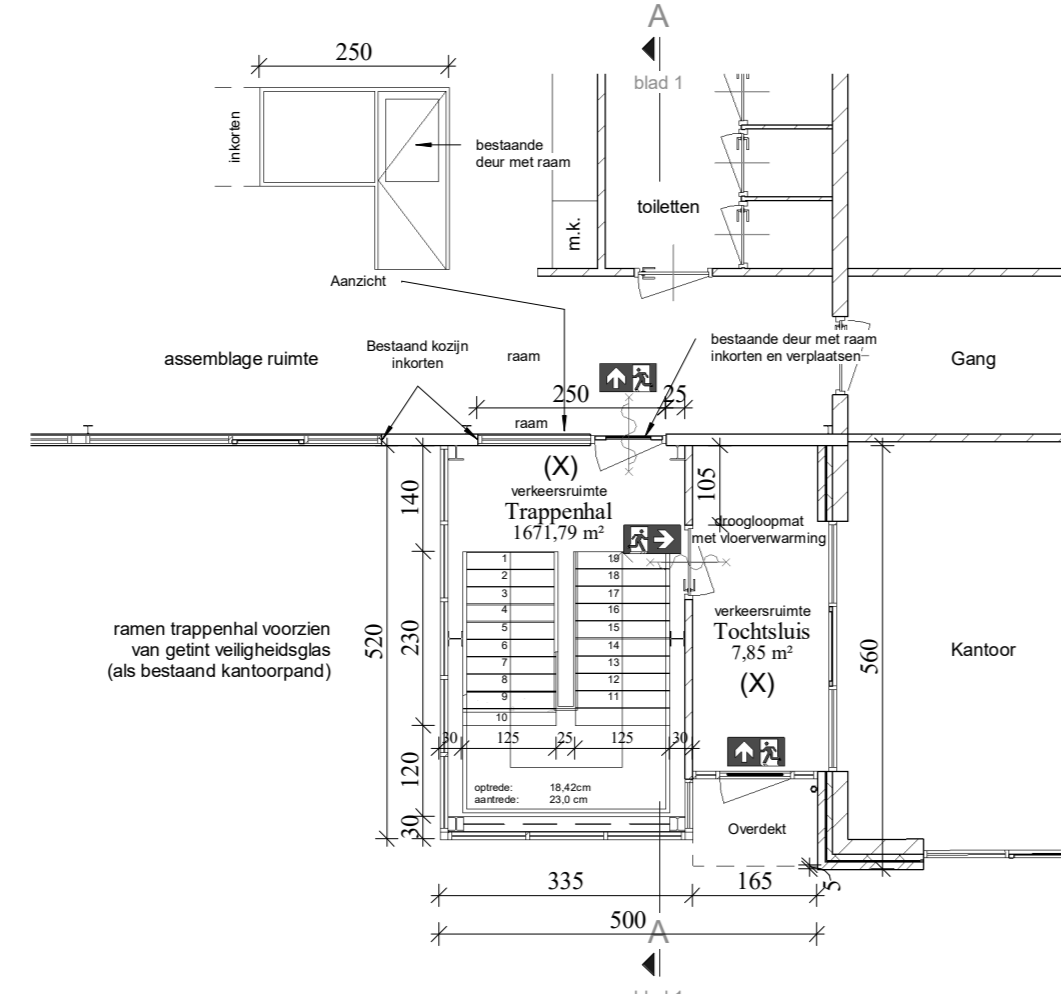
VOORGEVEL NIEUW



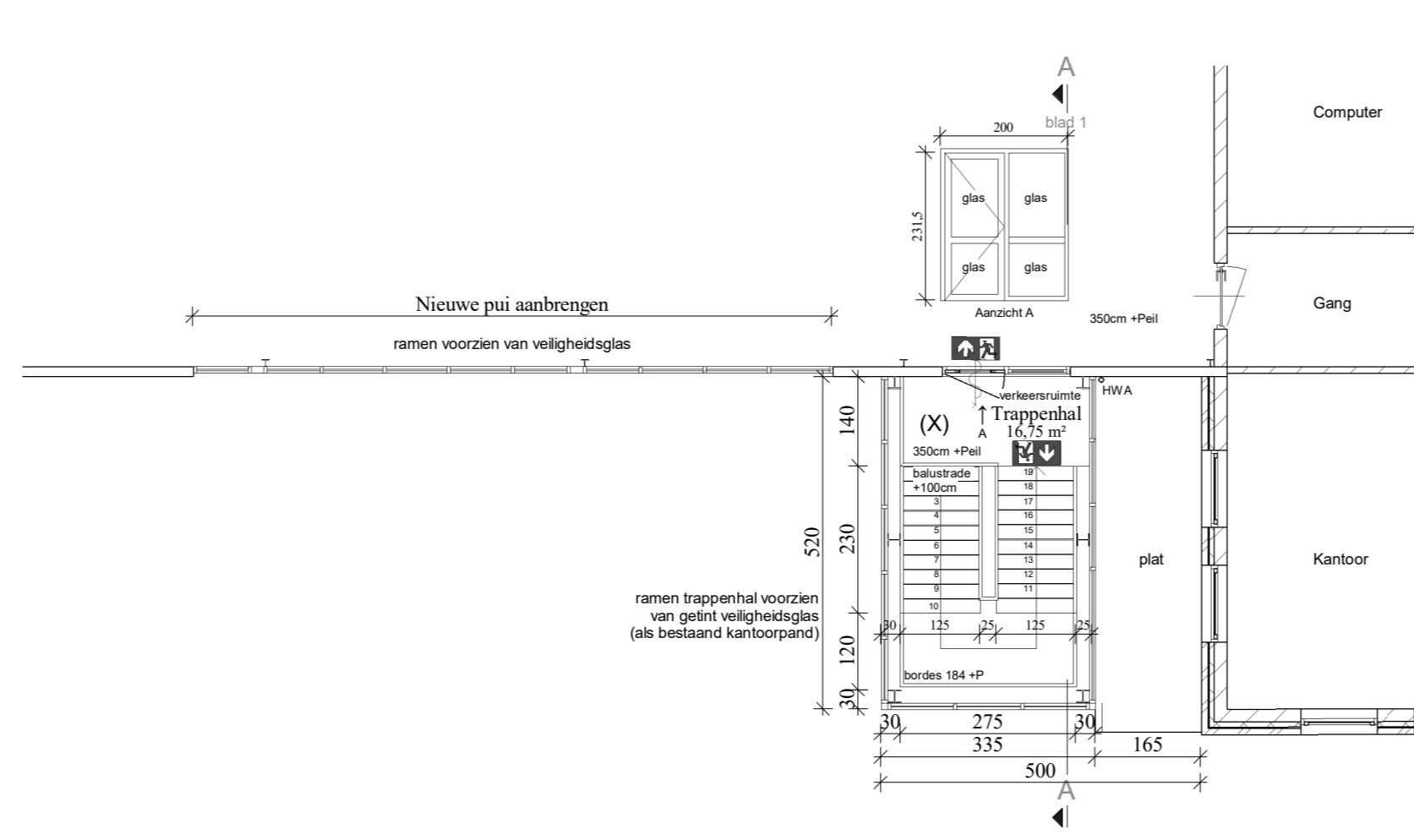
3D Voorzijde



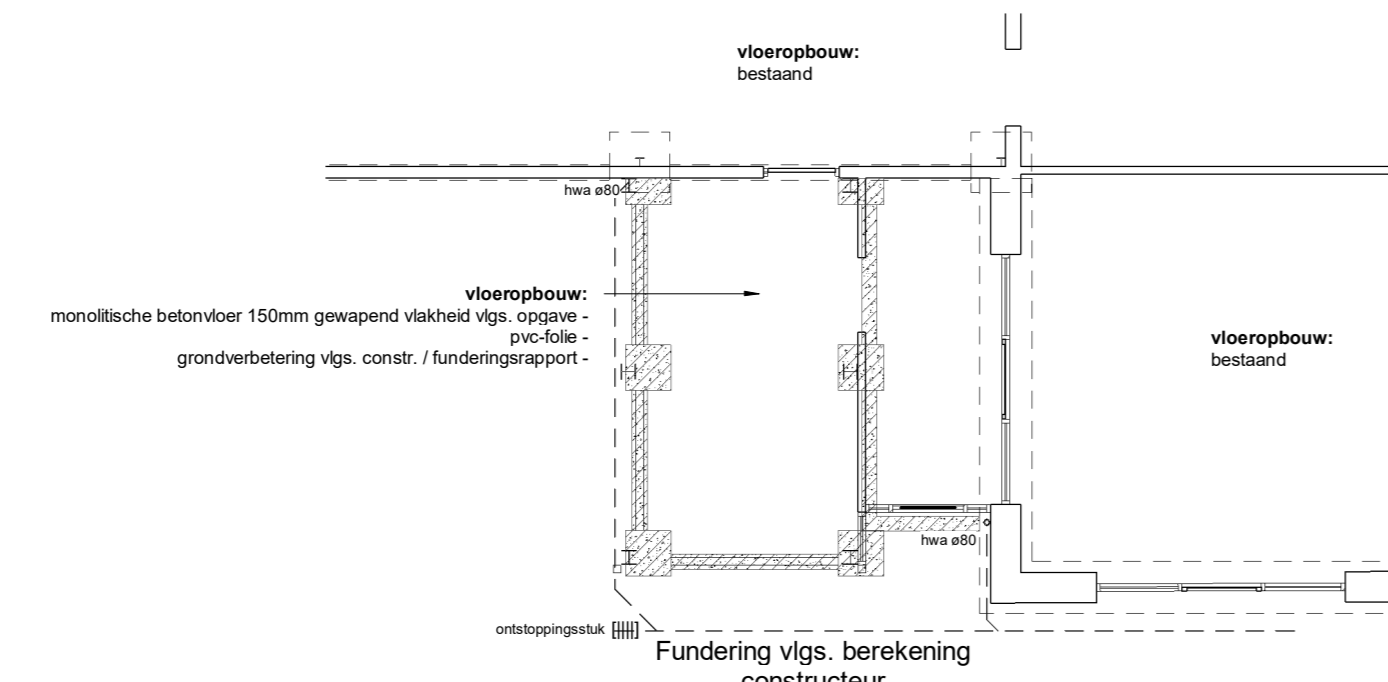
BEGANEGROND BESTAAND



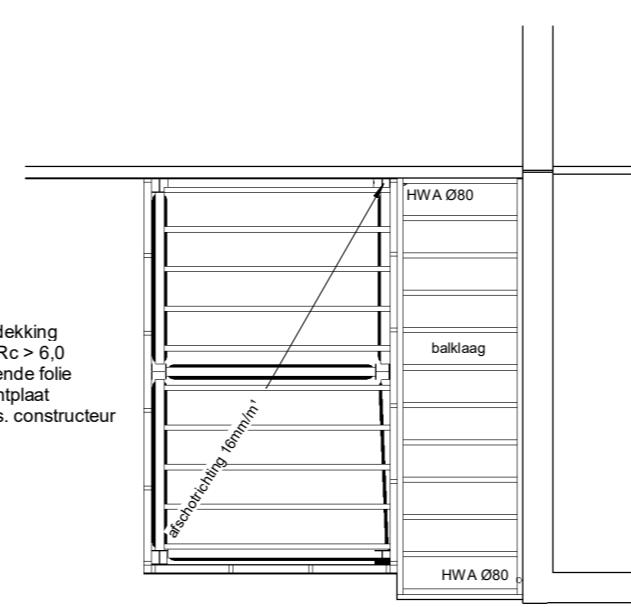
BEGANEGROND NIEUW



1STE VERDEEPING

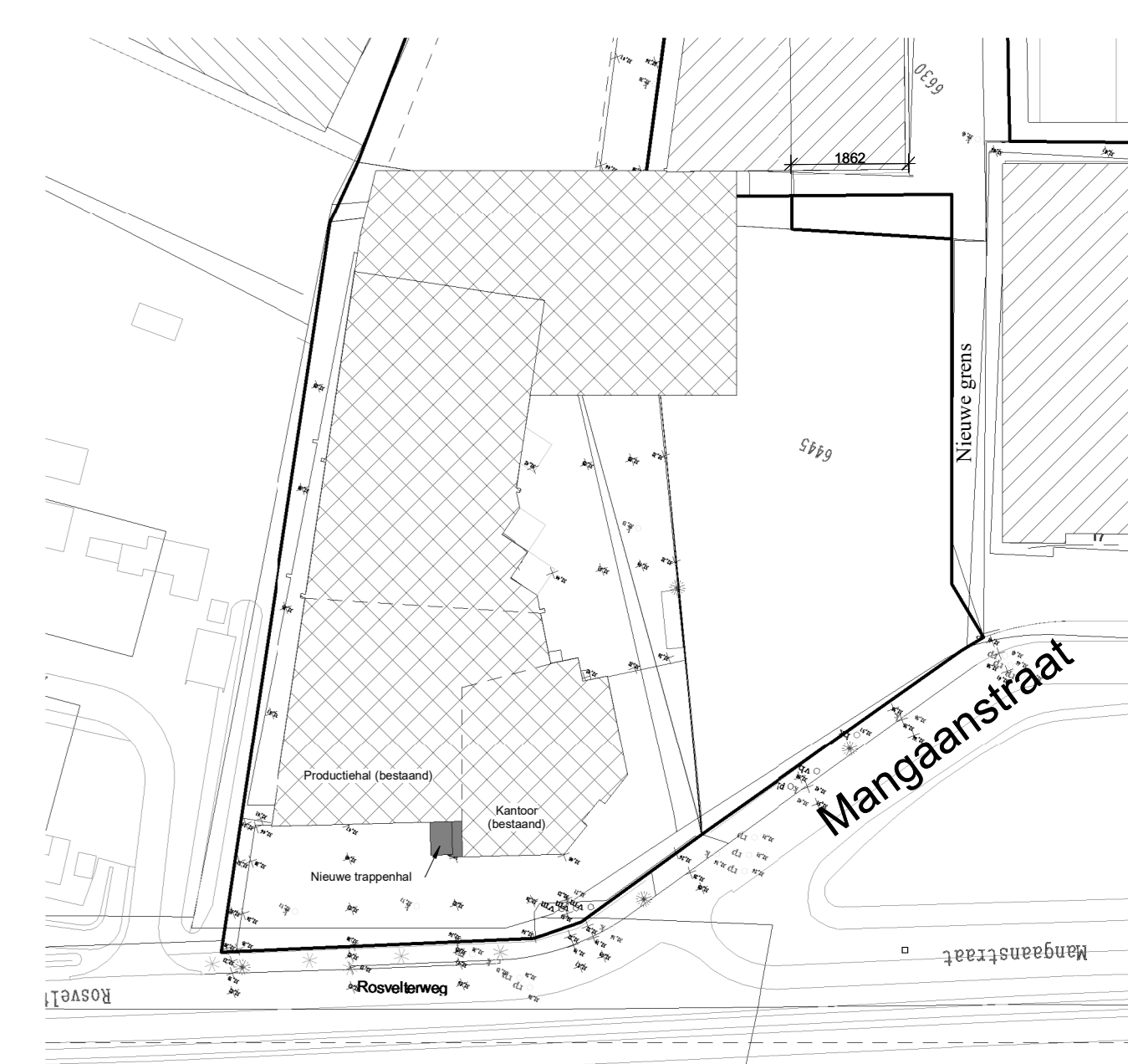


FUNDERING / RIOLERING



DAKPLAN

Renvooi	
MAATVOERING IN HET WERK TE CONTROLLEREN	- Transportrichting "toetsing" met accu. 1 uur NEN 1026:008 cfm. NEN 5011
BATEN IN HET WERK TE NIETEN	- breedtegegeven 20m - 31" of anders aangegeven aangegeven op voorzetting referentie cfm. NEN 1006 Capaciteit, Classificatie, parkering, geluid en leveringsgegevens
CONTROLE BESTAANDE SITUATIE - IN HET WERK!	- transportrichting
Maken is het werk te meten/afmeten en te controleren.	- Nieuwheid van bouwjaar te controleren vooraf voorzettingen (aanbouw) cfm. NEN-EN 179
Alle fout, afwijk, fouten en situaties worden origineel tekeningen en tekeningen constructeur Ontwerp / Uitvoering afg. tekeningen	- draagvermogen wand / (aantal) door met een WED02 of andere data
Capaciteit HVA + rook te berekenen door installateur.	- ventilatie toevoer (plaats indicatie)
Datums metenwerk en afmeten vgl. origineel constructeur / leverancier.	- ventilatie afvoer (plaats indicatie)
Overname van NEN EN moeten zijn opgesteld op dit werk van toezichting	
NEN-EN 1900-1:090 NEN 2006:070 steels - hoekvaligheid	
NEN-EN 13001-1 NEN 6048:021	
NEN 6005	WED02
NEN 6007	gevoelbaarheid
NEN 6011	afwijking
NEN 6057	verduidelijking
NEN 6075	beveiliging afvoer van lucht / rook
NEN 6100	afwijking
NEN 6150	afwijking
NEN 6200	afwijking
NEN 6250	afwijking
NEN 6300	afwijking
NEN 6350	afwijking
NEN 6400	afwijking
NEN 6450	afwijking
NEN 6500	afwijking
NEN 6550	afwijking
NEN 6600	afwijking
NEN 6650	afwijking
NEN 6700	afwijking
NEN 6750	afwijking
NEN 6800	afwijking
NEN 6850	afwijking
NEN 6900	afwijking
NEN 6950	afwijking
NEN 7000	afwijking
NEN 7050	afwijking
NEN 7100	afwijking
NEN 7150	afwijking
NEN 7200	afwijking
NEN 7250	afwijking
NEN 7300	afwijking
NEN 7350	afwijking
NEN 7400	afwijking
NEN 7450	afwijking
NEN 7500	afwijking
NEN 7550	afwijking
NEN 7600	afwijking
NEN 7650	afwijking
NEN 7700	afwijking
NEN 7750	afwijking
NEN 7800	afwijking
NEN 7850	afwijking
NEN 7900	afwijking
NEN 7950	afwijking
NEN 8000	afwijking
NEN 8050	afwijking
NEN 8100	afwijking
NEN 8150	afwijking
NEN 8200	afwijking
NEN 8250	afwijking
NEN 8300	afwijking
NEN 8350	afwijking
NEN 8400	afwijking
NEN 8450	afwijking
NEN 8500	afwijking
NEN 8550	afwijking
NEN 8600	afwijking
NEN 8650	afwijking
NEN 8700	afwijking
NEN 8750	afwijking
NEN 8800	afwijking
NEN 8850	afwijking
NEN 8900	afwijking
NEN 8950	afwijking
NEN 9000	afwijking
NEN 9050	afwijking
NEN 9100	afwijking
NEN 9150	afwijking
NEN 9200	afwijking
NEN 9250	afwijking
NEN 9300	afwijking
NEN 9350	afwijking
NEN 9400	afwijking
NEN 9450	afwijking
NEN 9500	afwijking
NEN 9550	afwijking
NEN 9600	afwijking
NEN 9650	afwijking
NEN 9700	afwijking
NEN 9750	afwijking
NEN 9800	afwijking
NEN 9850	afwijking
NEN 9900	afwijking
NEN 9950	afwijking
NEN 10000	afwijking



Situatie gem: Nederweert
Schaal: 1:1000

Alle wanden, vloeren en constructieonderdelen uitvoeren volgens berekening en tekening constructeur. Constructieberekening en tekening zijn maatgevend t.a.v. de bestektekening. Mochten er onevenredigheden zijn, deze tijdig voor de uitvoering te melden bij de architect.

COR JONKERS Bouwontwerp | Advies | Projectontwikkeling
 Aan 't Ven 4a | 6031PS Nederweert | T: 0495-633474 | M: 06-83776745 | E: C.Jonkers@chello.nl

Project : Aanbrengen trappehal en wijgen voorgevel	datum : 22-07-2021	werk no. :
Opdrachtgever: Comi holding BV	gewijzigd: 09-11-2021	blad no. : B-1
Betreft : bestektekening	schaal: 1:100	formaat : A1