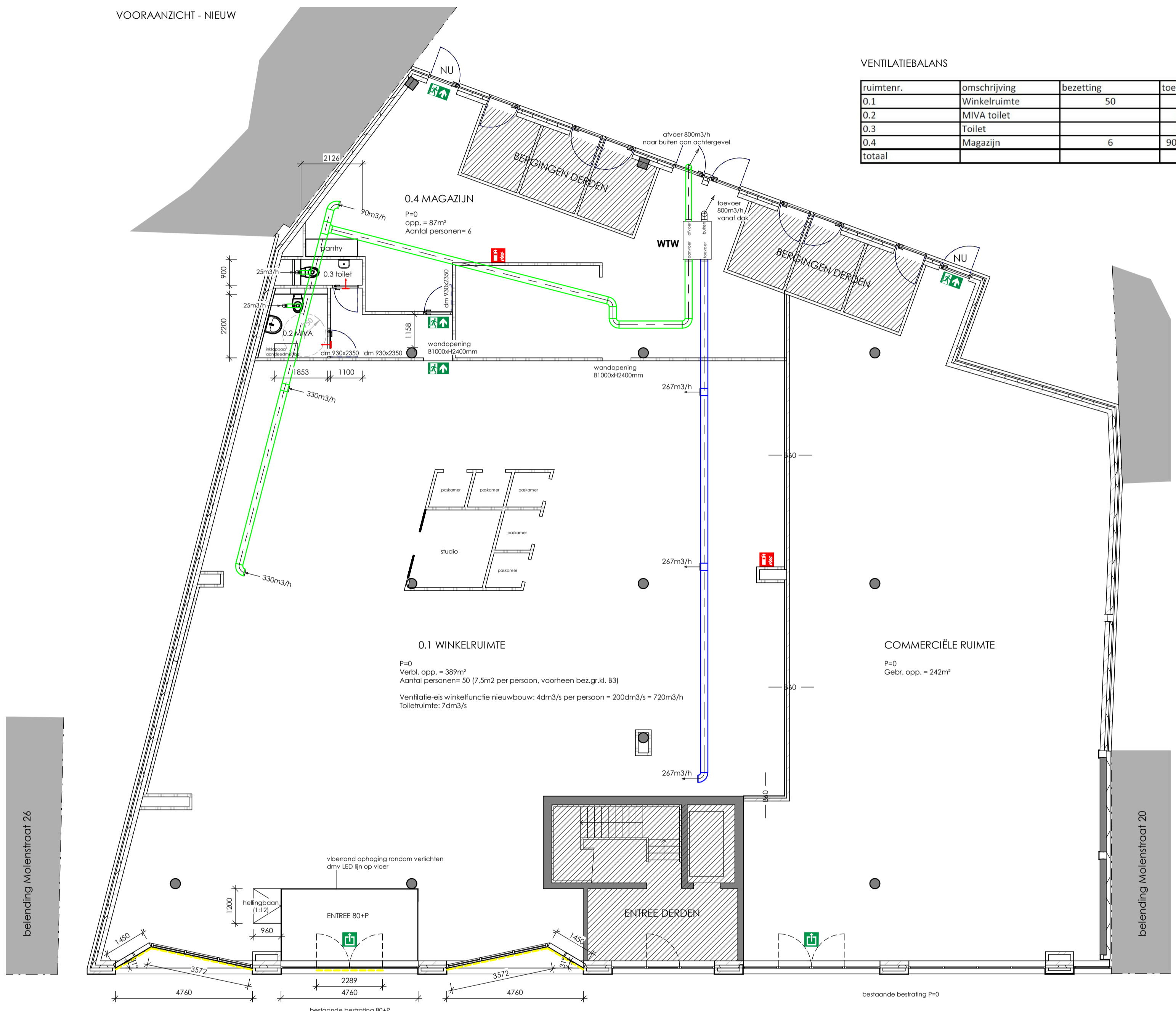


VOORAANZICHT - NIEUW

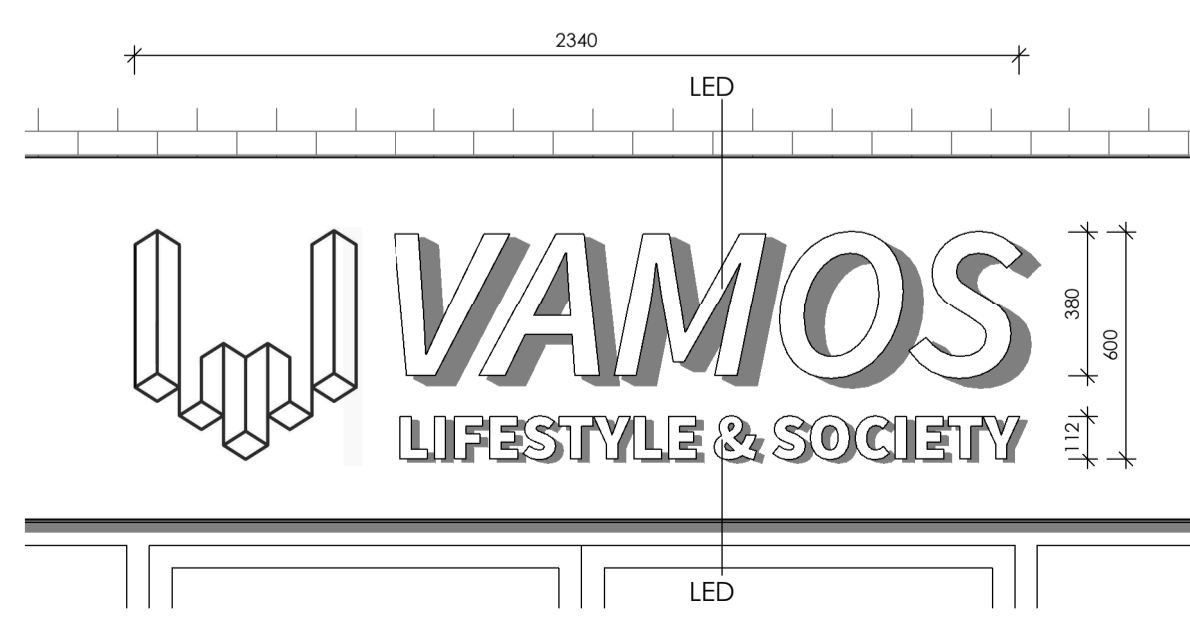
VENTILATIEBALANS

ruimtenr.	omschrijving	bezetting	toevoer (m3/h)	afvoer (m3/h)
0.1	Winkelruimte	50	800	660
0.2	MIVA toilet		25 (onder deur)	25
0.3	Toilet		25 (onder deur)	25
0.4	Magazijn	6	90 (open verbinding)	90
totaal			800	800

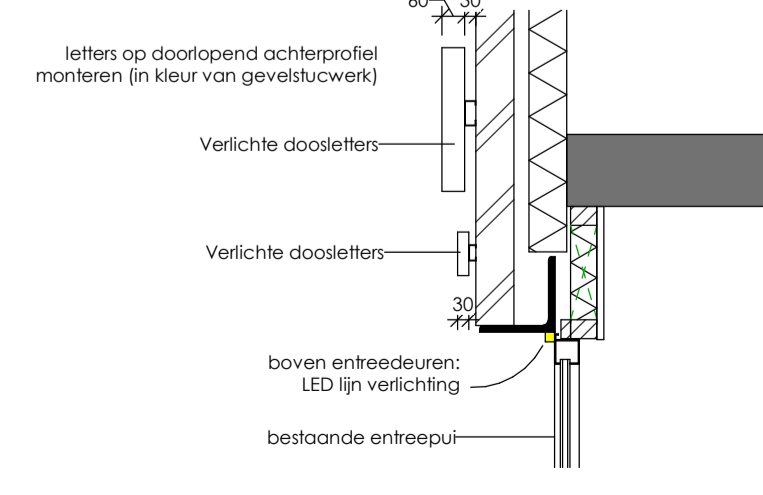


BEGANE GROND

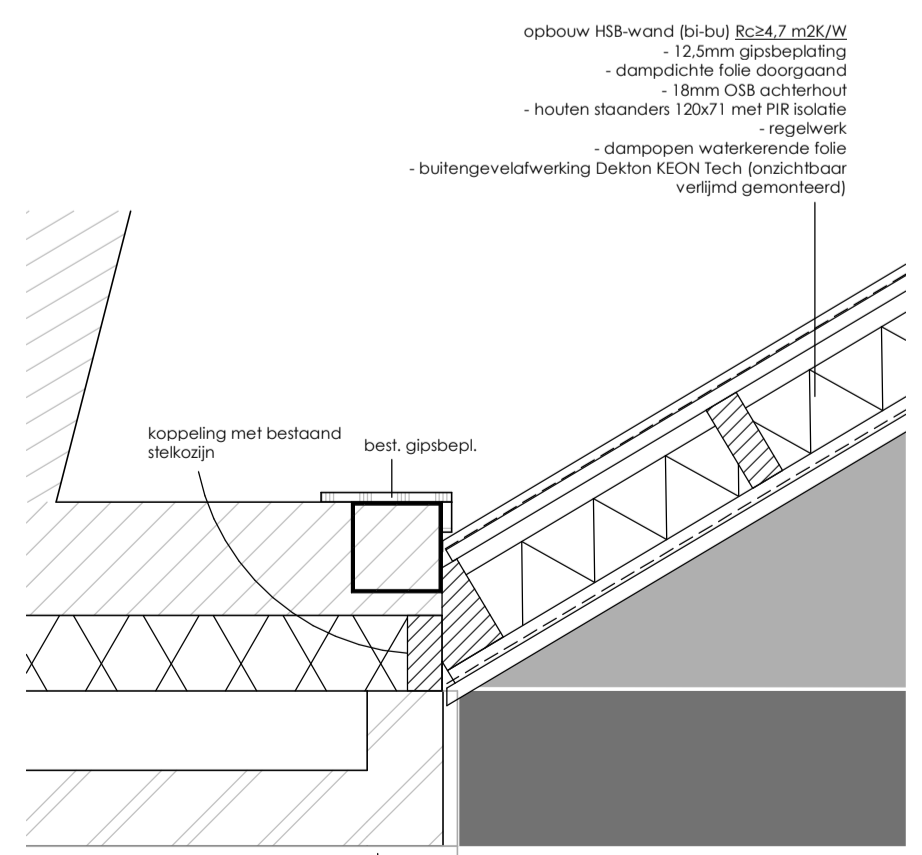
P=0
Gebr. opp. = 471m²
Aantal personen= 56



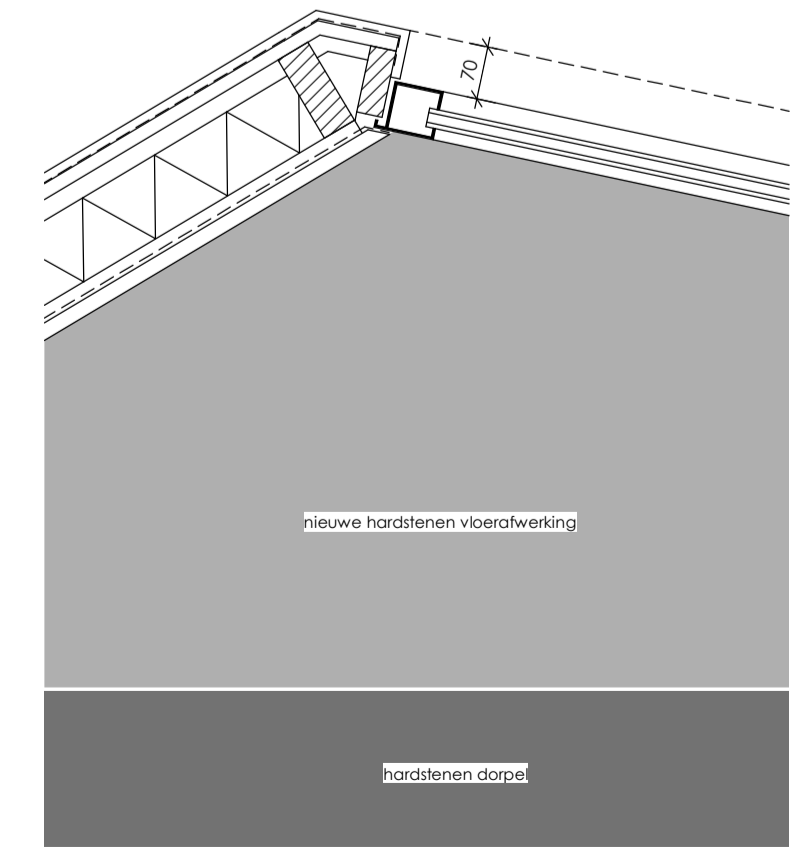
GEVELRECLAME 1:20



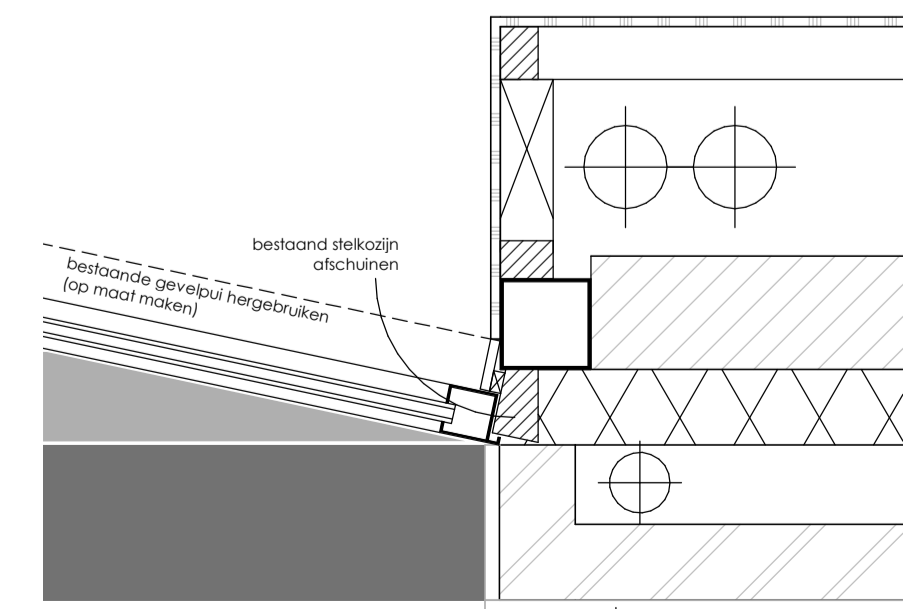
DOORSNEDE A 1:20



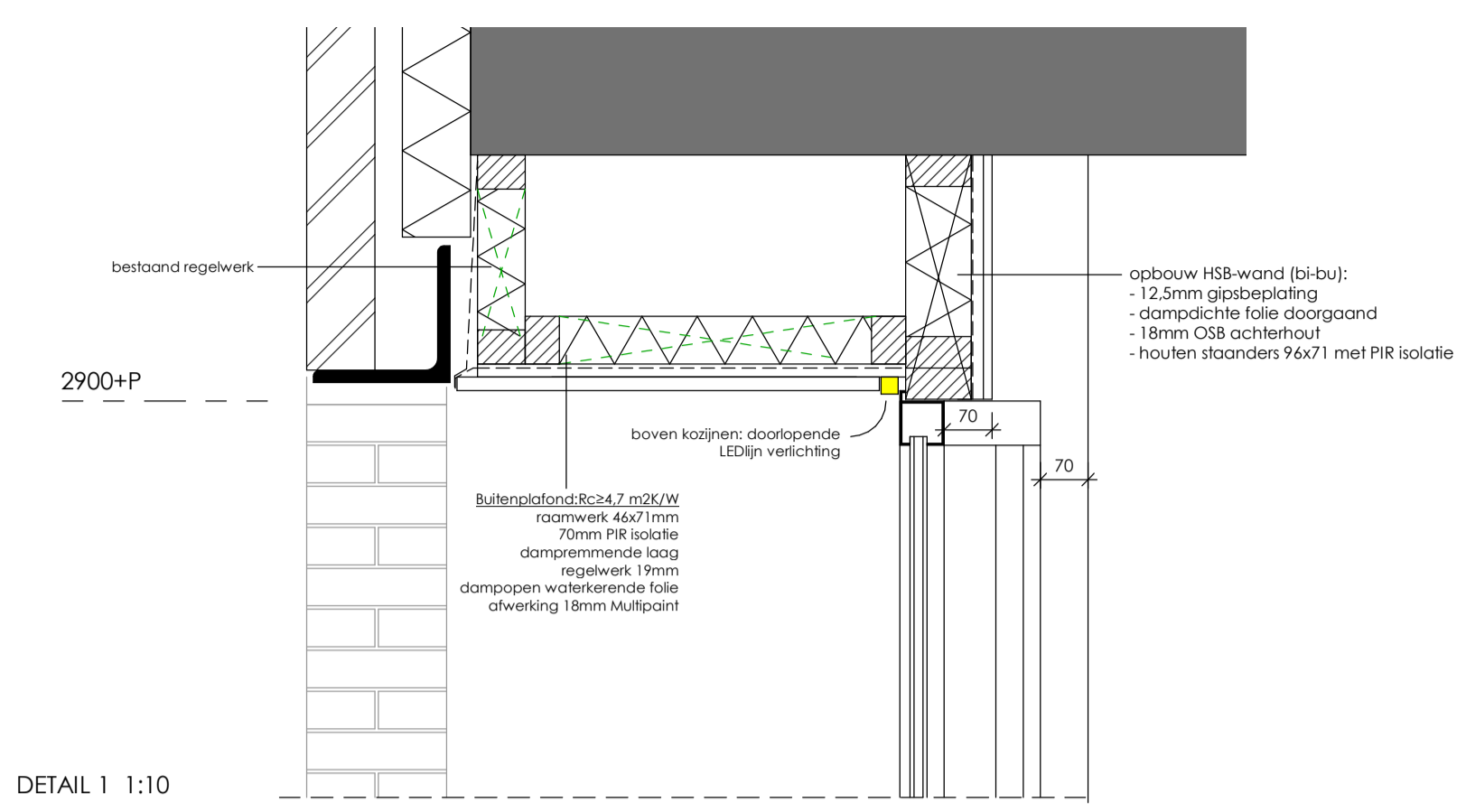
DETAIL 3 1:10



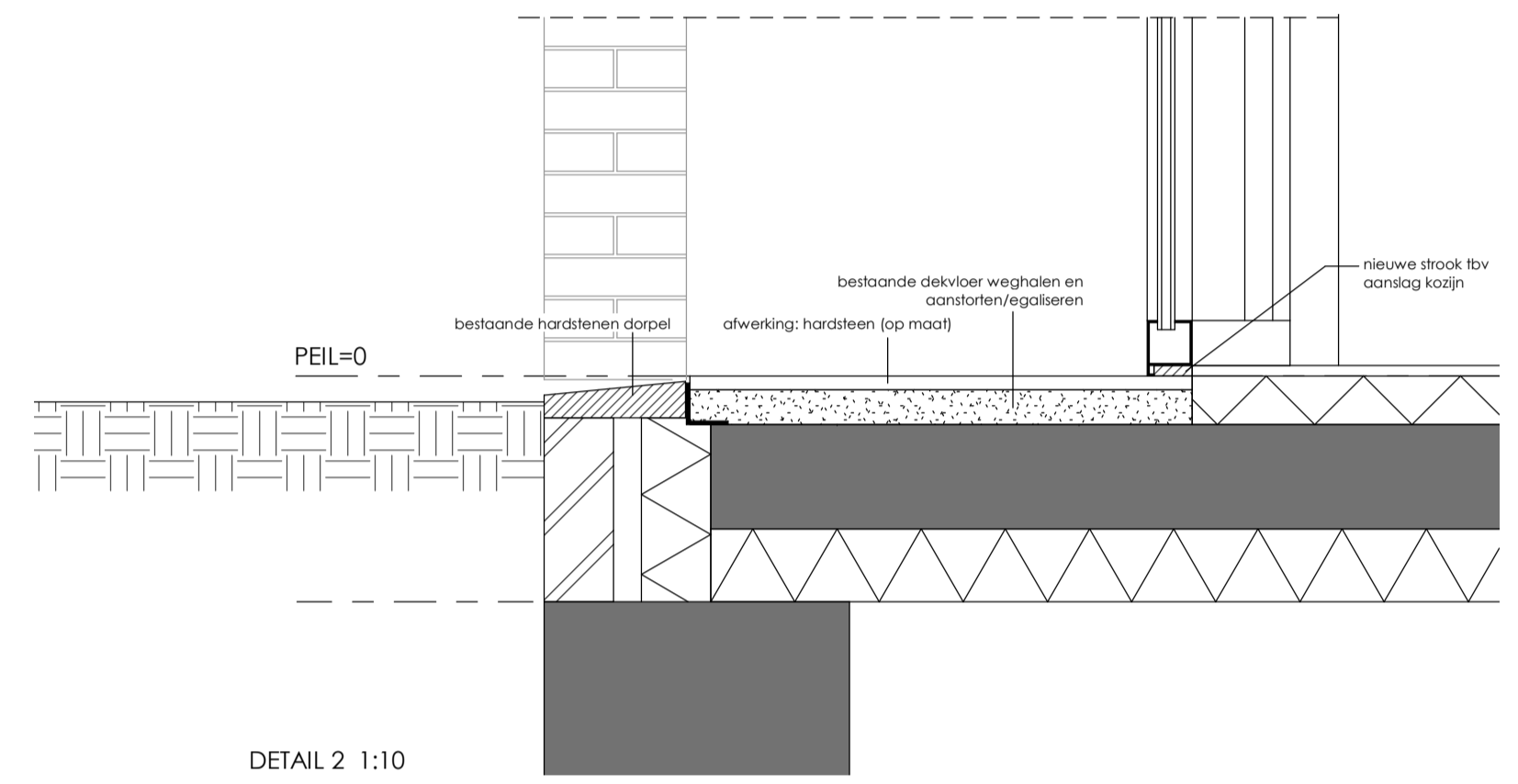
DETAIL 4 1:10



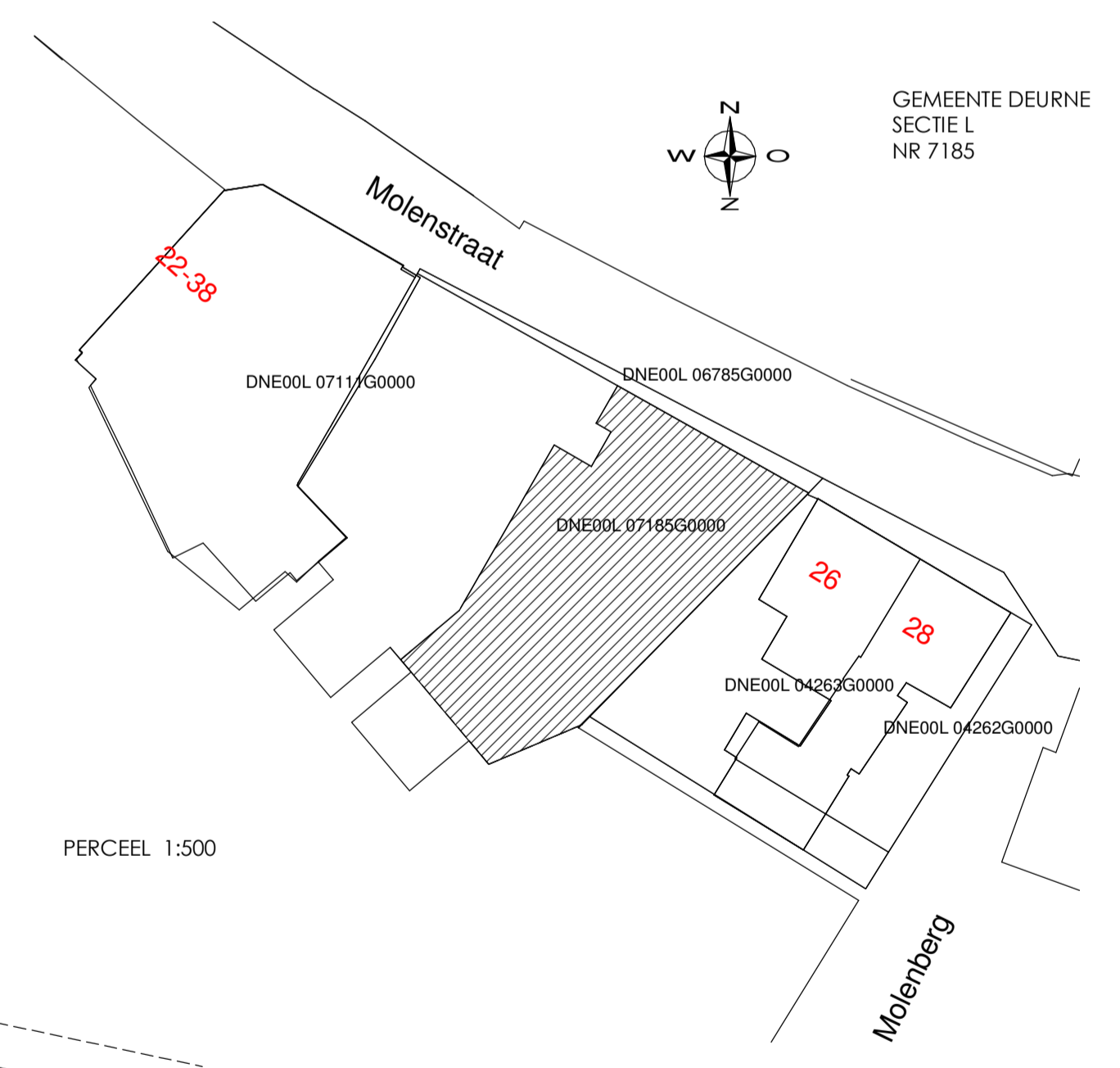
DETAIL 5 1:10



DETAIL 1 1:10



DETAIL 2 1:10



PERCEEL 1:500

STORE ID
DESIGN IDEAS. DEVELOP STORES. DELIVER EXPERIENCE.
MAATVOERING IN HET WERK TE CONTROLEREN
AAN DEZE TEKENING KUNNEN GEEN RECHTEN
WORDEN ONTLEEND.

VERGUNNINGSAANVRAAG

RENVOOI

- scheidingswand 100mm kalkzandsteen
- (geïsoleerde) metaludwand 100mm + 12,5mm gipsbepl.
- voorzetwand metalud 70mm (evt. verstevigd) + eenzijdige gipsbepl.
- vluchtwegaanduiding nooduitgang conform NEN 6088 en NEN 6088/A1 uitvoeren als trapaanrij met zichtbaarheidaspect conform NEN-EN 1838
- B60 — constructie met WBD80 60 min.
- draagbaar blusapparaat
- WTW — mechanische ventilatie-unit
- LED lijn verlichting boven kozijnen

LUCHTVERVERSING

- Een vertilruimte heeft een voorziening voor luchtverversing met een volgens NEN 1087 bepaalde capaciteit van ten minste 4dm³/s per persoon.
- Een toiletruimte heeft een voorziening voor luchtverversing met een capaciteit van ten minste 7 dm³/s, bepaald volgens NEN 1087.

WTW ventilatiebox, Mitsubishi SAE 500E7
Toevoer 800m³/h, afvoer 800m³/h

- ventilatie-afvoer
- ventilatie-toevoer
- overstroom dmv spleet onder deur, min. hoogte = 10mm

Opdrachtgever Vamos
Filaalnummer 49001
V149001-01-01
DEURNE
Molenstraat 24
5751 LD Deurne
Datum 2021-10-22
Wijz. 2021-11-07
Wijz.
Wijz.
Schaal As indicated op A1
Tekenaar MK

VERGUNNING NIEUWE SITUATIE

VN01