

code	ruimte	oppervlakte	oppervlakte	oppervlakte	oppervlakte
01	entree	13,97 m²	VVL	verkeersruimte	
02	WV	8,44 m²	BK	toilet	
03	keuken	4,57 m²	BK	keuken	
04	wc	1,71 m²	BK	wc	
05	badkamer	11,21 m²	BK	badkamer	
06	woonkamer	13,39 m²	BK	woonkamer	
07	hal	1,71 m²	BK	hal	
08	slaapkamer	13,20 m²	BK	slaapkamer	
09	slaapkamer	26,84 m²	BK	slaapkamer	
10	slaapkamer	21,21 m²	BK	slaapkamer	
11	portaal	4,82 m²	BK	portaal	
12	overloop	8,44 m²	BK	overloop	
13	berging	7,94 m²	BK	berging	
Totaal		240,71 m²			

code	ruimte	oppervlakte	oppervlakte	oppervlakte	oppervlakte
14	overloop	5,02 m²	OVERLOOP	verkeersruimte	
15	keuken	3,39 m²	BK	keuken	
16	badkamer	7,86 m²	BK	badkamer	
17	slaapkamer 1	14,28 m²	SLAAP 1	slaapkamer	
18	slaapkamer 2	14,28 m²	SLAAP 2	slaapkamer	
19	slaapkamer 3	10,50 m²	SLAAP 3	slaapkamer	
20	berging	3,39 m²	BK	berging	
Totaal		82,99 m²			

01	entree	13,97 m²	VVL	verkeersruimte	
02	WV	8,44 m²	BK	toilet	
03	keuken	4,57 m²	BK	keuken	
04	wc	1,71 m²	BK	wc	
05	badkamer	11,21 m²	BK	badkamer	
06	woonkamer	13,39 m²	BK	woonkamer	
07	hal	1,71 m²	BK	hal	
08	slaapkamer	13,20 m²	BK	slaapkamer	
09	slaapkamer	26,84 m²	BK	slaapkamer	
10	slaapkamer	21,21 m²	BK	slaapkamer	
11	portaal	4,82 m²	BK	portaal	
12	overloop	8,44 m²	BK	overloop	
13	berging	7,94 m²	BK	berging	
Totaal		240,71 m²			

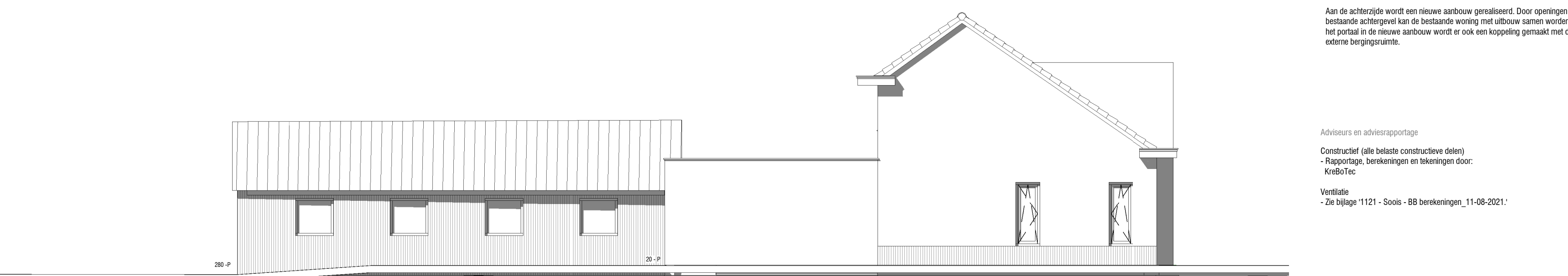
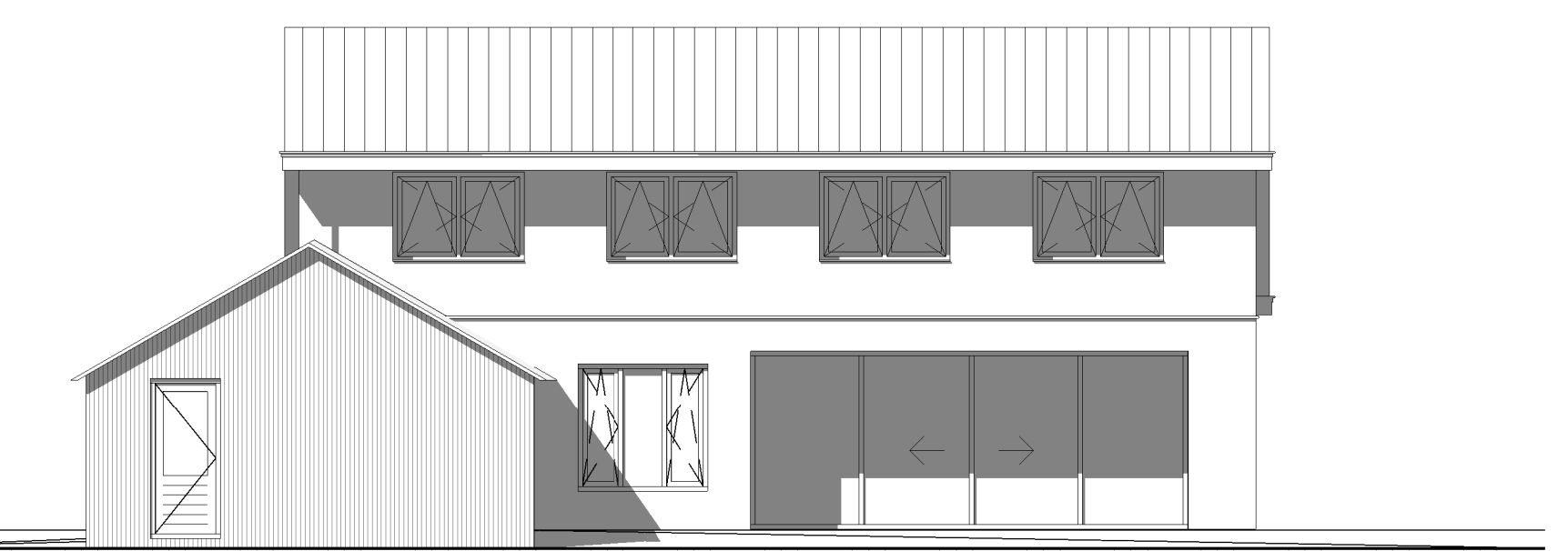
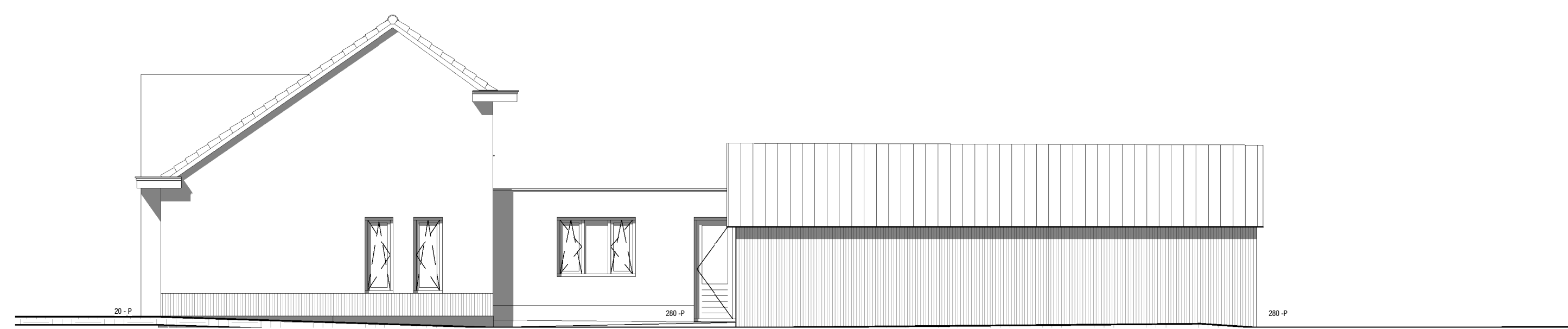
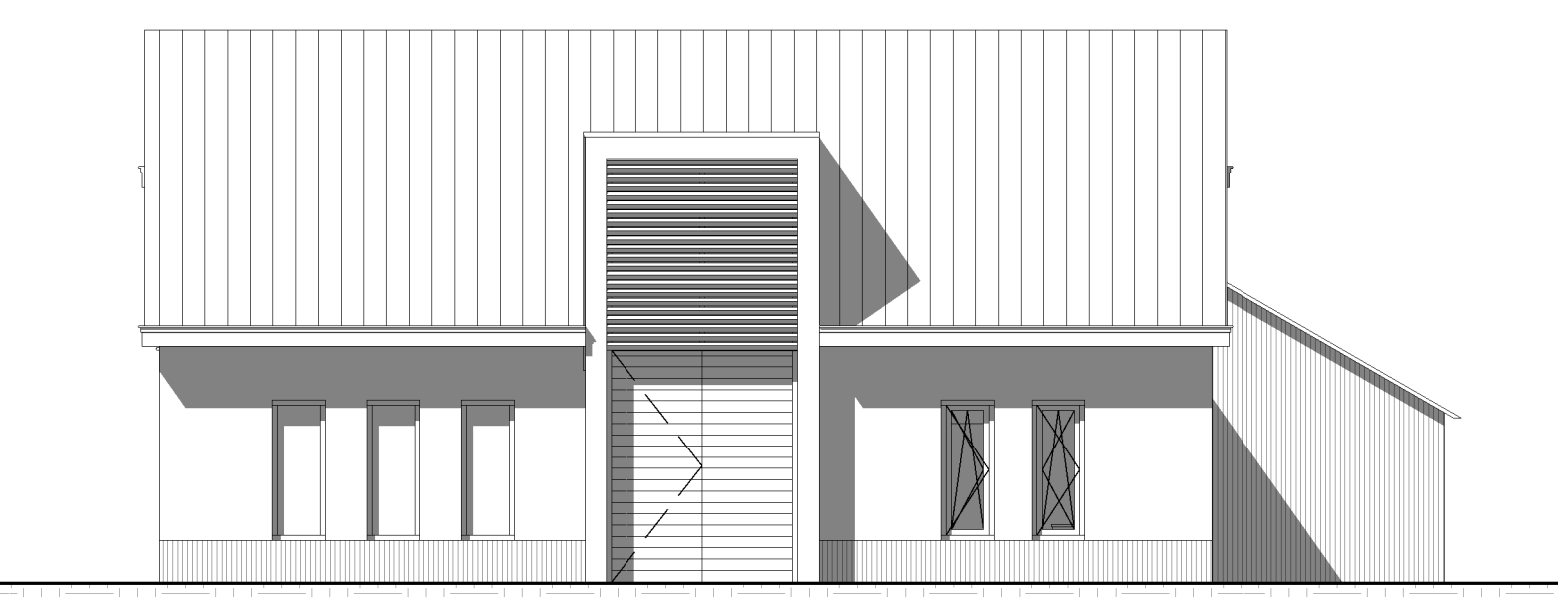


code	ruimte	oppervlakte	oppervlakte	oppervlakte	oppervlakte
03	badkamer	4,13 m²	BK	badkamer	
13	badkamer	11,50 m²	BK	badkamer	
05	badkamer	8,92 m²	TEER	badkamer	
13	berging	7,94 m²	BERG	overloop	
12	berging	2,29 m²	BERG	overloop	
12	overloop	17,4 m²			
02	WV	8,44 m²	BK	technische ruimte	
10	technie	2,82 m²	TECH	technische ruimte	
12	hal	3,17 m²	TKL	keuken	
12	hal	2,29 m²	TKL	keuken	
06	woonkamer	13,39 m²	BK	verkeersruimte	
08	keuken	11,89 m²	KEUK	verkeersruimte	
05	keuken	24,44 m²	KEUK	verkeersruimte	
14	slaapkamer 1	14,28 m²	SLAAP 1	verkeersruimte	
18	slaapkamer 2	14,28 m²	SLAAP 2	verkeersruimte	
19	slaapkamer 3	10,50 m²	SLAAP 3	verkeersruimte	
10	portaal	4,82 m²	PORT	verkeersruimte	
11	portaal	4,82 m²	PORT	verkeersruimte	
Totaal		229,91 m²			

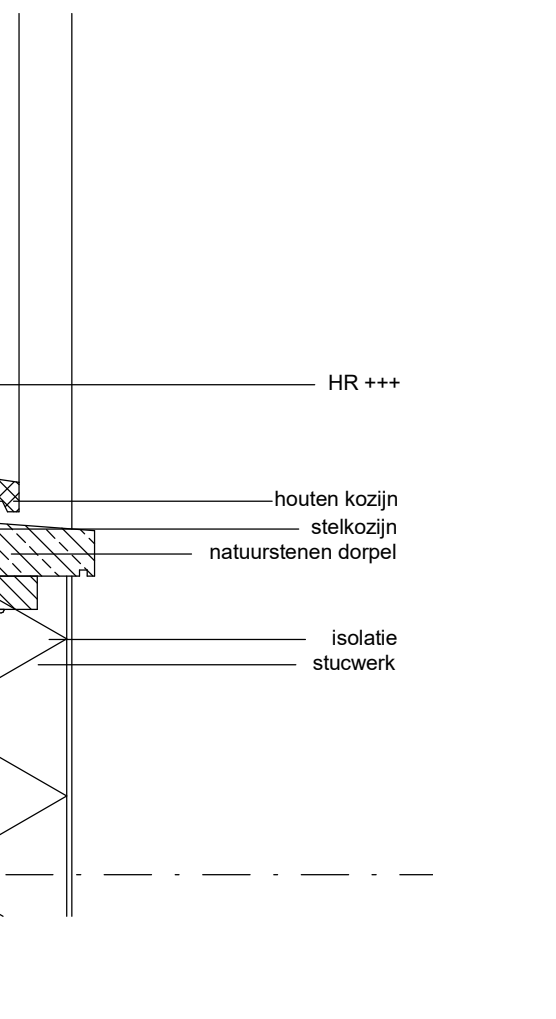
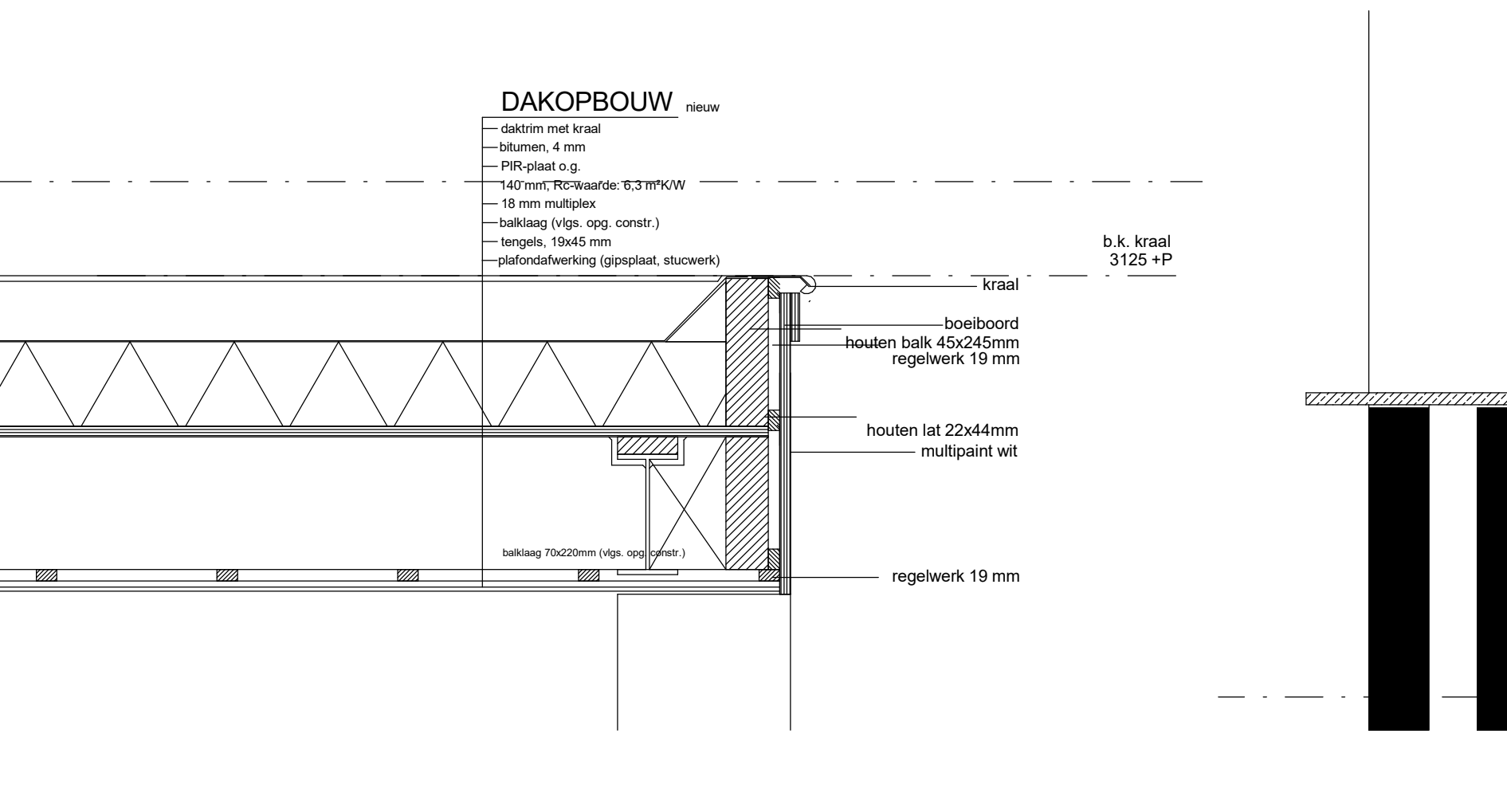
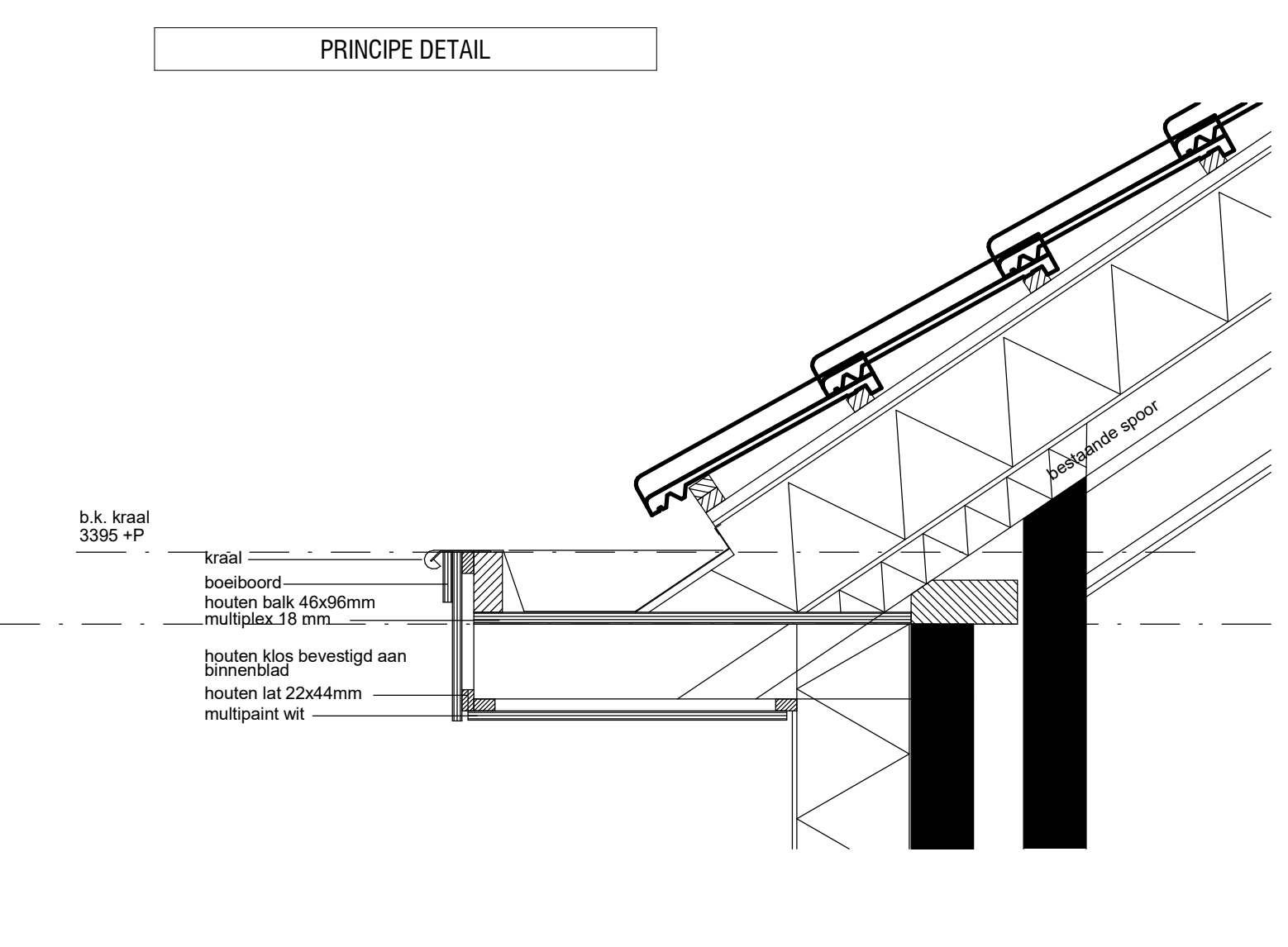
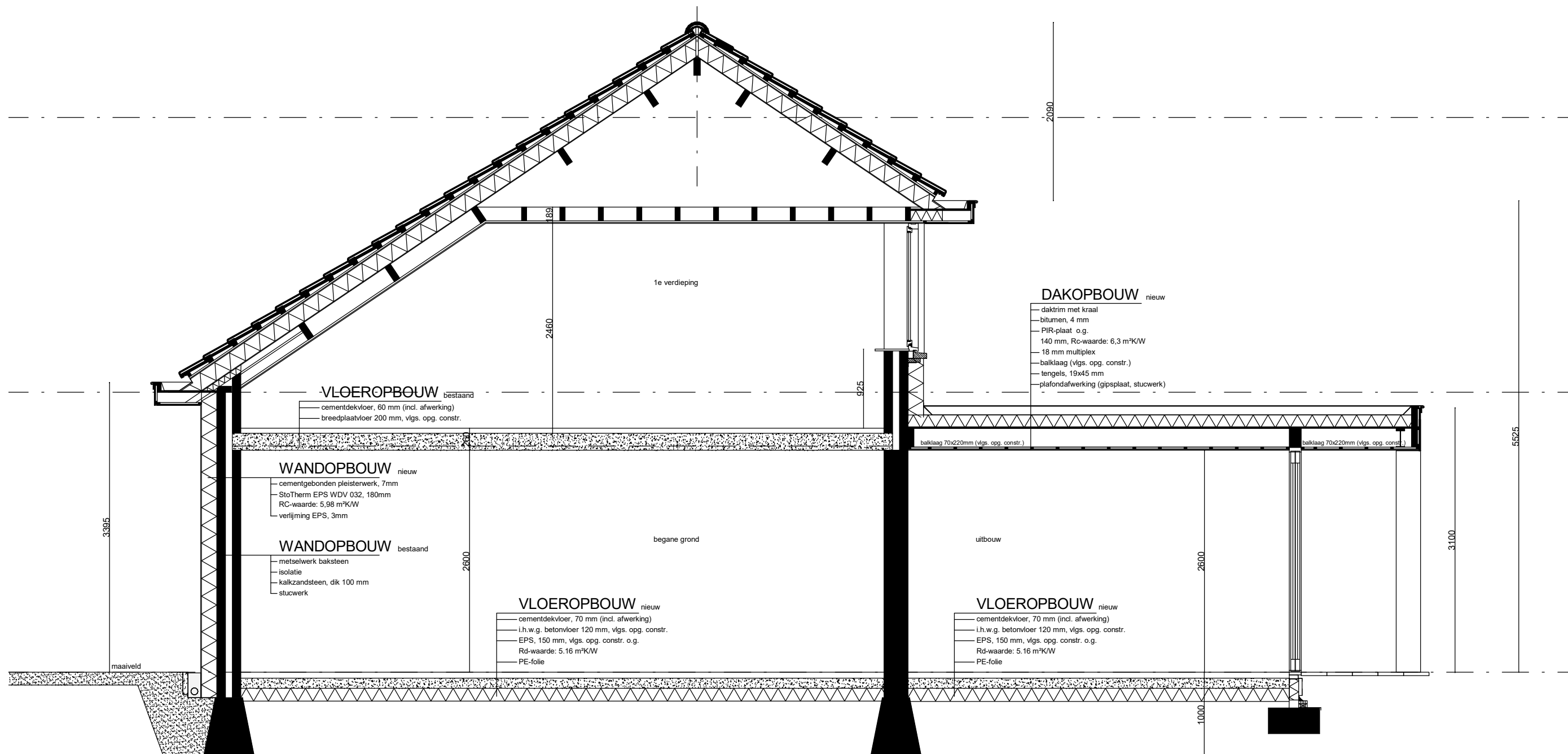
Ruimte Afdeling
 boedruimte, verkeersruimte, overloop, slaapkamer, badkamer, keuken, toilet, overloop, kantoorruimte, hal, douche, slaapkamer, woensruimte, eetkamer

Ruimte Afdeling
 slaapkamer, badkamer, overloop, toilet, slaapkamer, woensruimte, eetkamer

begane grond 1:50, 1e verdieping 1:50, dakoverzicht 1:50

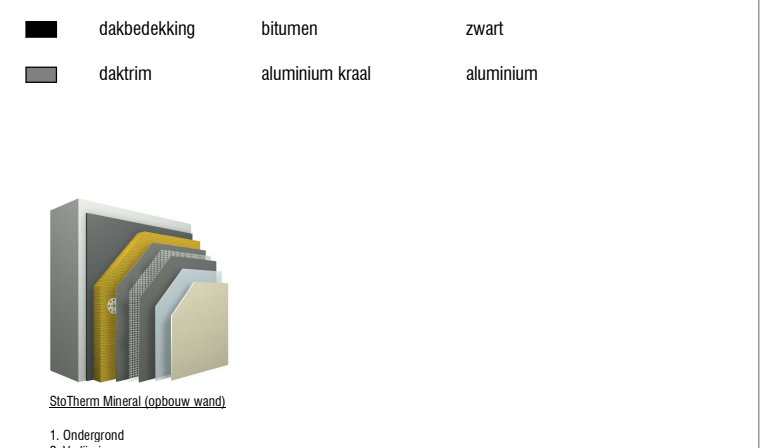


voorgevel 1:100, rechter zijgevel 1:100, achtergevel 1:100, linker zijgevel 1:100



doorsnede woning 1:50, det. bagroot voorzijde 1:30, det. overkapping achterzijde 1:30, det. o.k. kozijn 1:30

01	entree	13,97 m²	VVL	verkeersruimte	
02	WV	8,44 m²	BK	toilet	
03	keuken	4,57 m²	BK	keuken	
04	wc	1,71 m²	BK	wc	
05	badkamer	11,21 m²	BK	badkamer	
06	woonkamer	13,39 m²	BK	woonkamer	
07	hal	1,71 m²	BK	hal	
08	slaapkamer	13,20 m²	BK	slaapkamer	
09	slaapkamer	26,84 m²	BK	slaapkamer	
10	slaapkamer	21,21 m²	BK	slaapkamer	
11	portaal	4,82 m²	BK	portaal	
12	overloop	8,44 m²	BK	overloop	
13	berging	7,94 m²	BK	berging	
Totaal		240,71 m²			



RENWOI
 01 entree 13,97 m² VVL verkeersruimte
 02 WV 8,44 m² BK toilet
 03 keuken 4,57 m² BK keuken
 04 wc 1,71 m² BK wc
 05 badkamer 11,21 m² BK badkamer
 06 woonkamer 13,39 m² BK woonkamer
 07 hal 1,71 m² BK hal
 08 slaapkamer 13,20 m² BK slaapkamer
 09 slaapkamer 26,84 m² BK slaapkamer
 10 slaapkamer 21,21 m² BK slaapkamer
 11 portaal 4,82 m² BK portaal
 12 overloop 8,44 m² BK overloop
 13 berging 7,94 m² BK berging
 Totaal 240,71 m²

0500 - ruimtestaat - totaal - gebruiksfunctie
 03 badkamer 4,13 m² BK badkamer
 13 badkamer 11,50 m² BK badkamer
 05 badkamer 8,92 m² TEER badkamer
 13 berging 7,94 m² BERG overloop
 12 berging 2,29 m² BERG overloop
 12 overloop 17,4 m²
 02 WV 8,44 m² BK technische ruimte
 10 technie 2,82 m² TECH technische ruimte
 12 hal 3,17 m² TKL keuken
 12 hal 2,29 m² TKL keuken
 06 woonkamer 13,39 m² BK verkeersruimte
 08 keuken 11,89 m² KEUK verkeersruimte
 05 keuken 24,44 m² KEUK verkeersruimte
 14 slaapkamer 1 14,28 m² SLAAP 1 verkeersruimte
 18 slaapkamer 2 14,28 m² SLAAP 2 verkeersruimte
 19 slaapkamer 3 10,50 m² SLAAP 3 verkeersruimte
 10 portaal 4,82 m² PORT verkeersruimte
 11 portaal 4,82 m² PORT verkeersruimte
 Totaal 229,91 m²

voorgevel 1:100, rechter zijgevel 1:100, achtergevel 1:100, linker zijgevel 1:100
 doorsnede woning 1:50, det. bagroot voorzijde 1:30, det. overkapping achterzijde 1:30, det. o.k. kozijn 1:30
 Situatie 1:1000



Woning Soois & Miranda
 Kraai 188.6031 IX Nederweter
 Soois & Miranda
 Kraai 188.6031 IX Nederweter

projectfase schaal tekelaar
 definitief ontwerp
 As indicated
 MCR

format A0+
 datum 15-06-2021
 wijzigingsdatum 11-08-2021

HUIZENHOOG BV
 ARCHITECTUUR | INTERIEUR | BIM ENGINEERING

06 Evert 'Schoijdel
 Hoofdstraat 43
 5481AA, Schijndel

+31 (0)36 3742 655
 www.huzenhoog.nl
 info@huzenhoog.nl