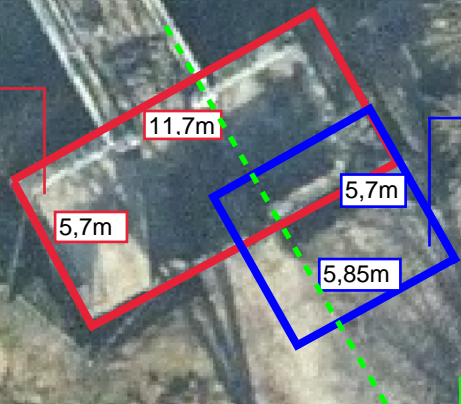


Huidige locatie
aspergestelling



Het rechter deel van de
aspergestelling wordt
2,7m in zuidelijke richting
verschoven.

De nieuw te plaatsen Brug zal voorzien worden van asfalt met een wegbreedte van 3,4m. Een deel van de aspergestelling a 1,7m x 5,7m zal onder het wegdek komen te liggen en voorzien worden van 5cm DAB asfalt. De afwerking van het deel van de aspergestelling dat niet onder het asfalt komt te liggen, dient nog uitgewerkt te worden.

