

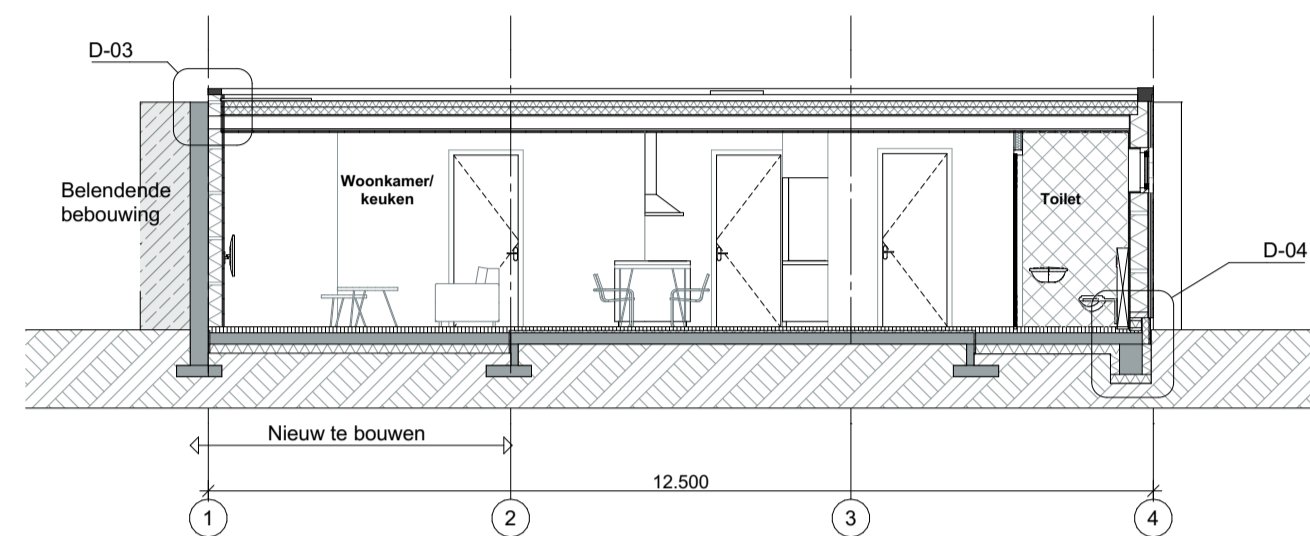


Voorgevel bestand

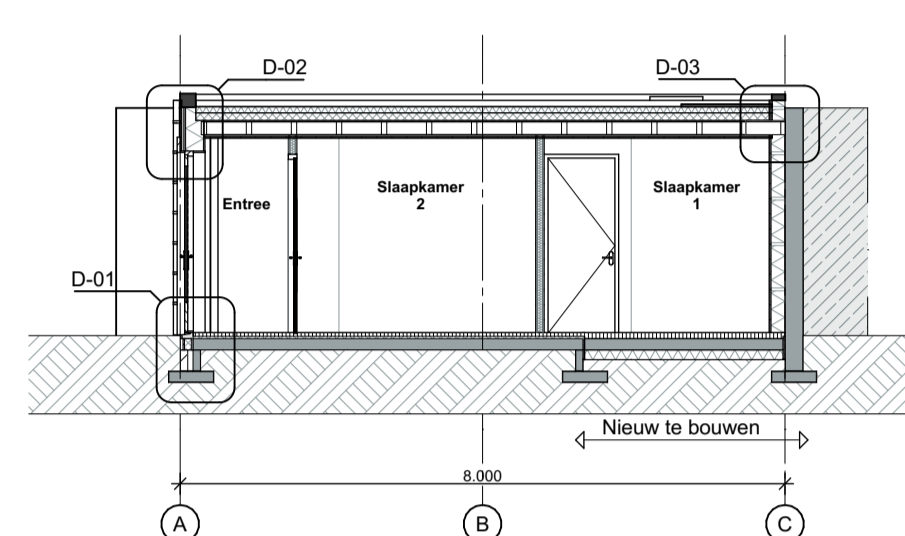
Rechtergevel bestand

Voorgevel gewijzigd

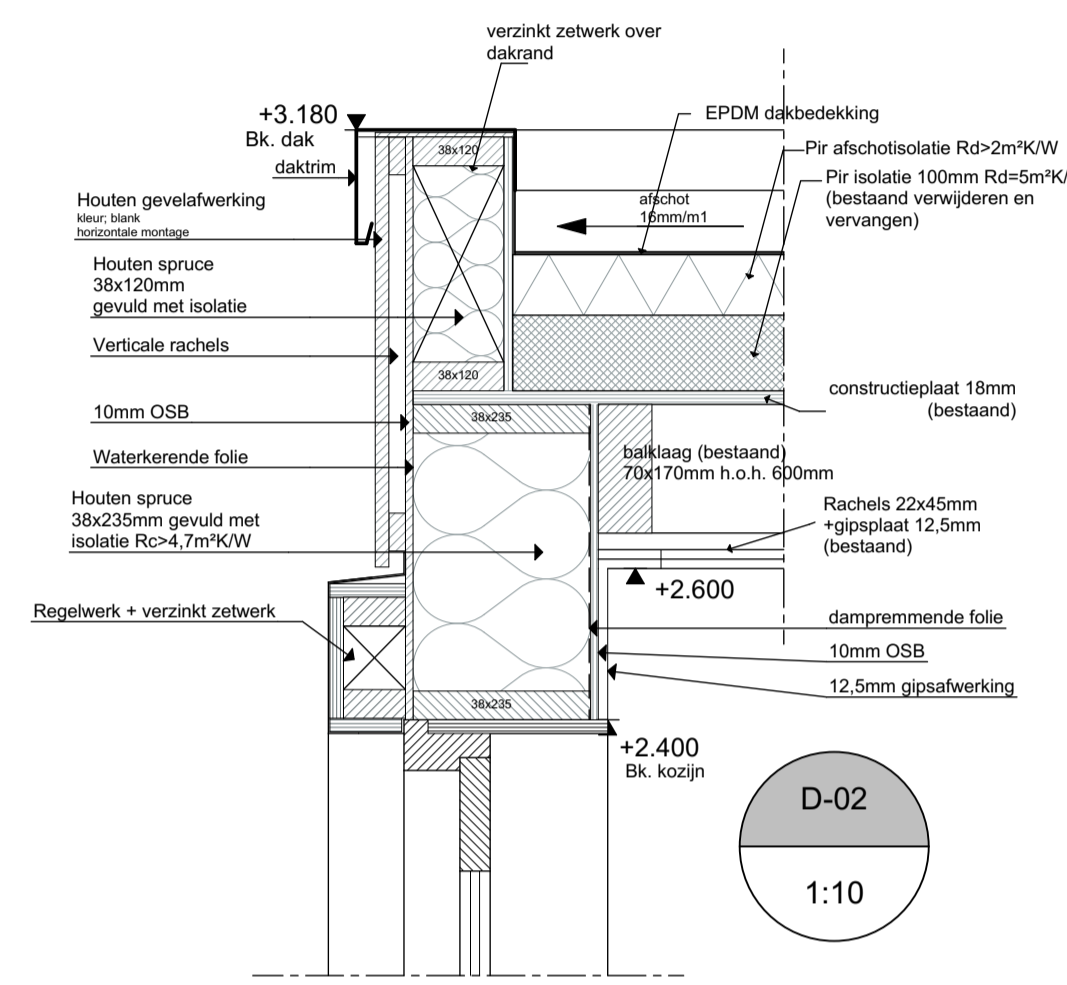
Rechtergevel gewijzigd



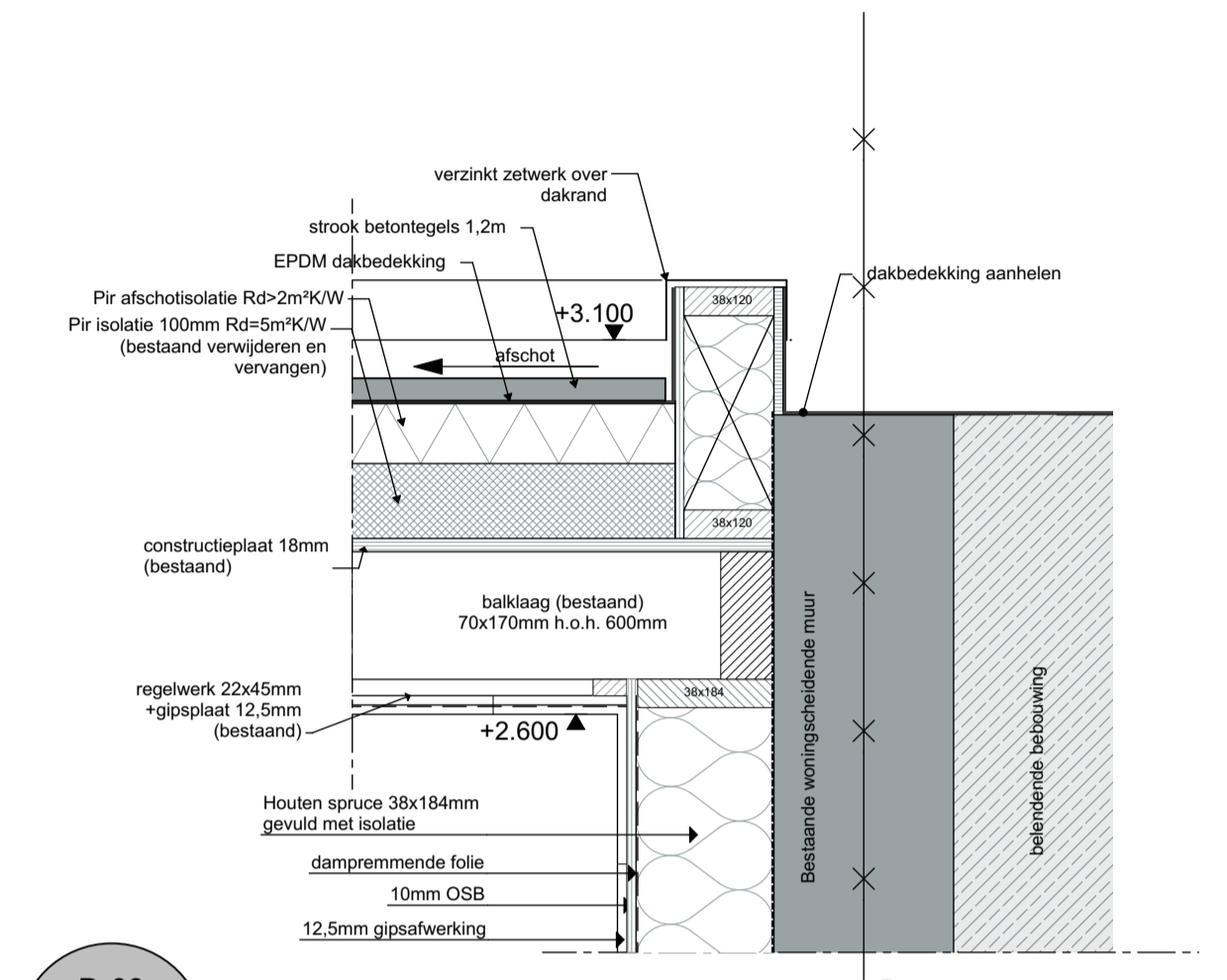
Doorsnede A-A



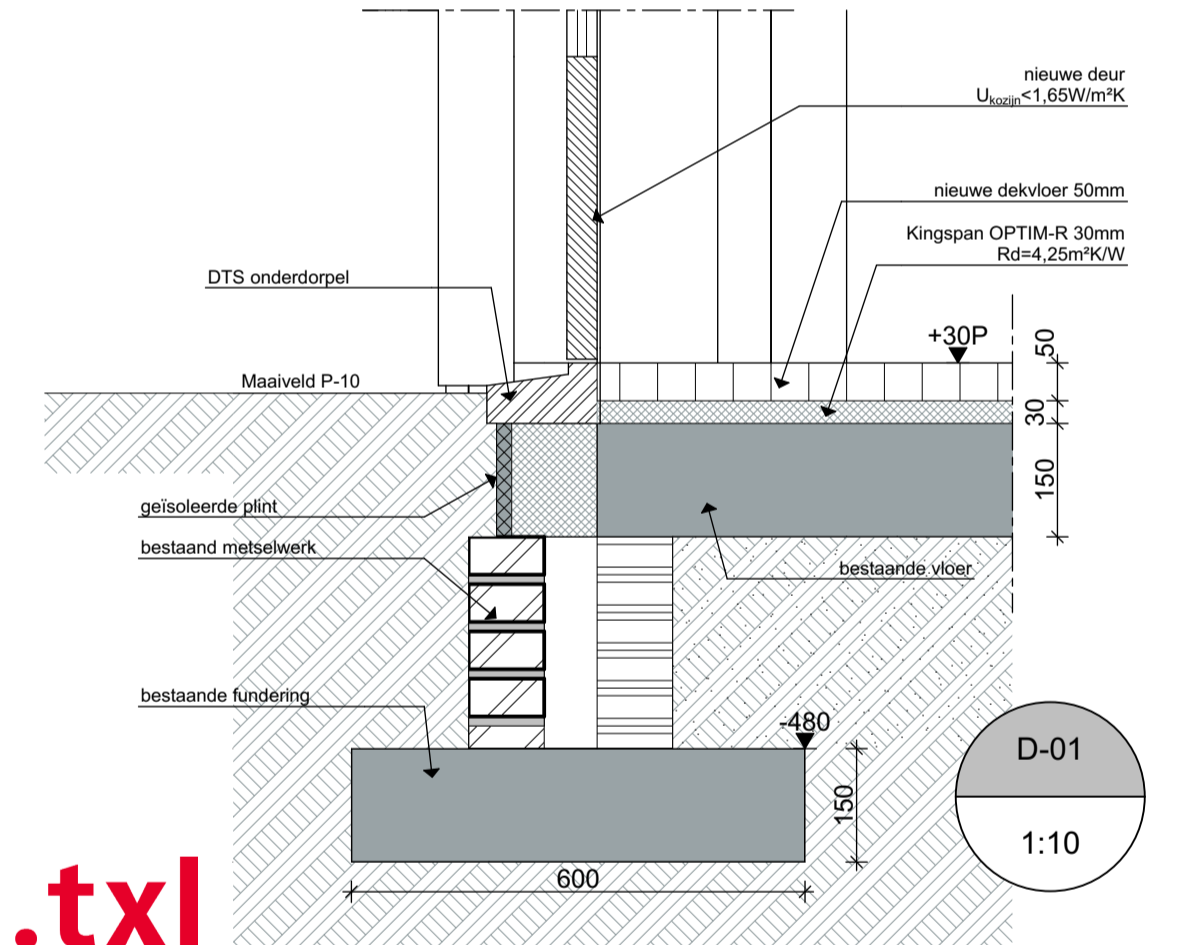
Doorsnede B-B



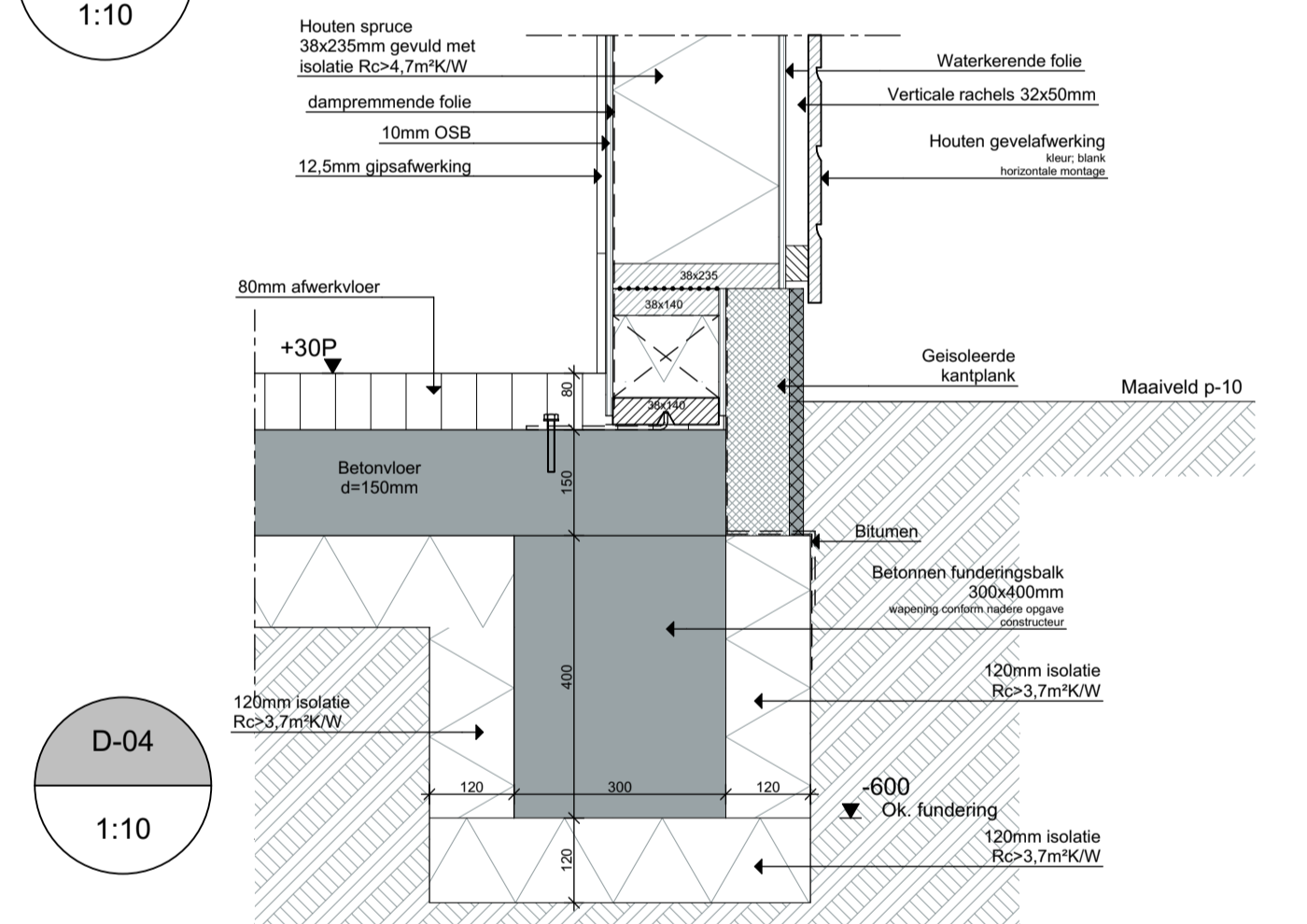
D-02
1:10



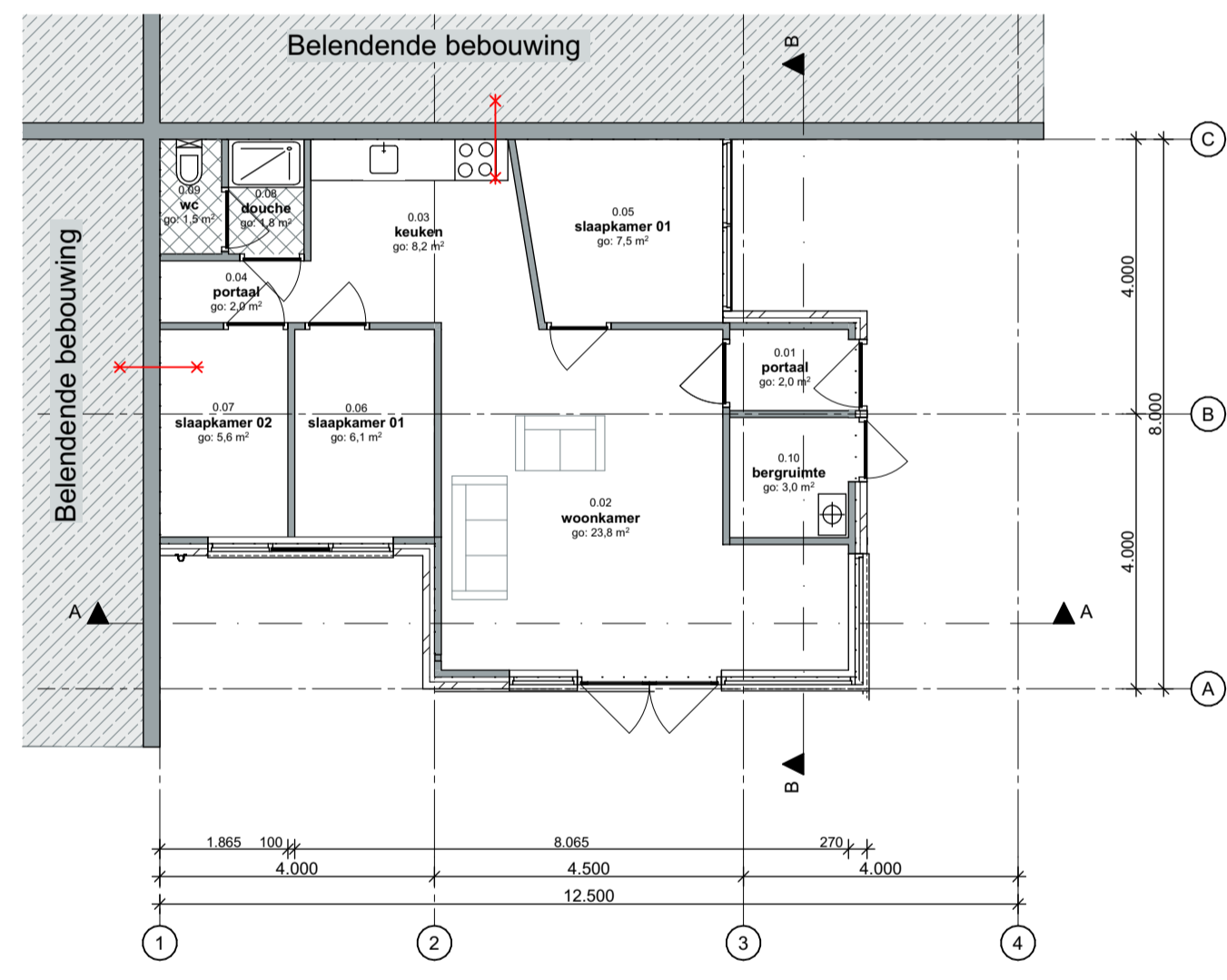
D-03
1:10



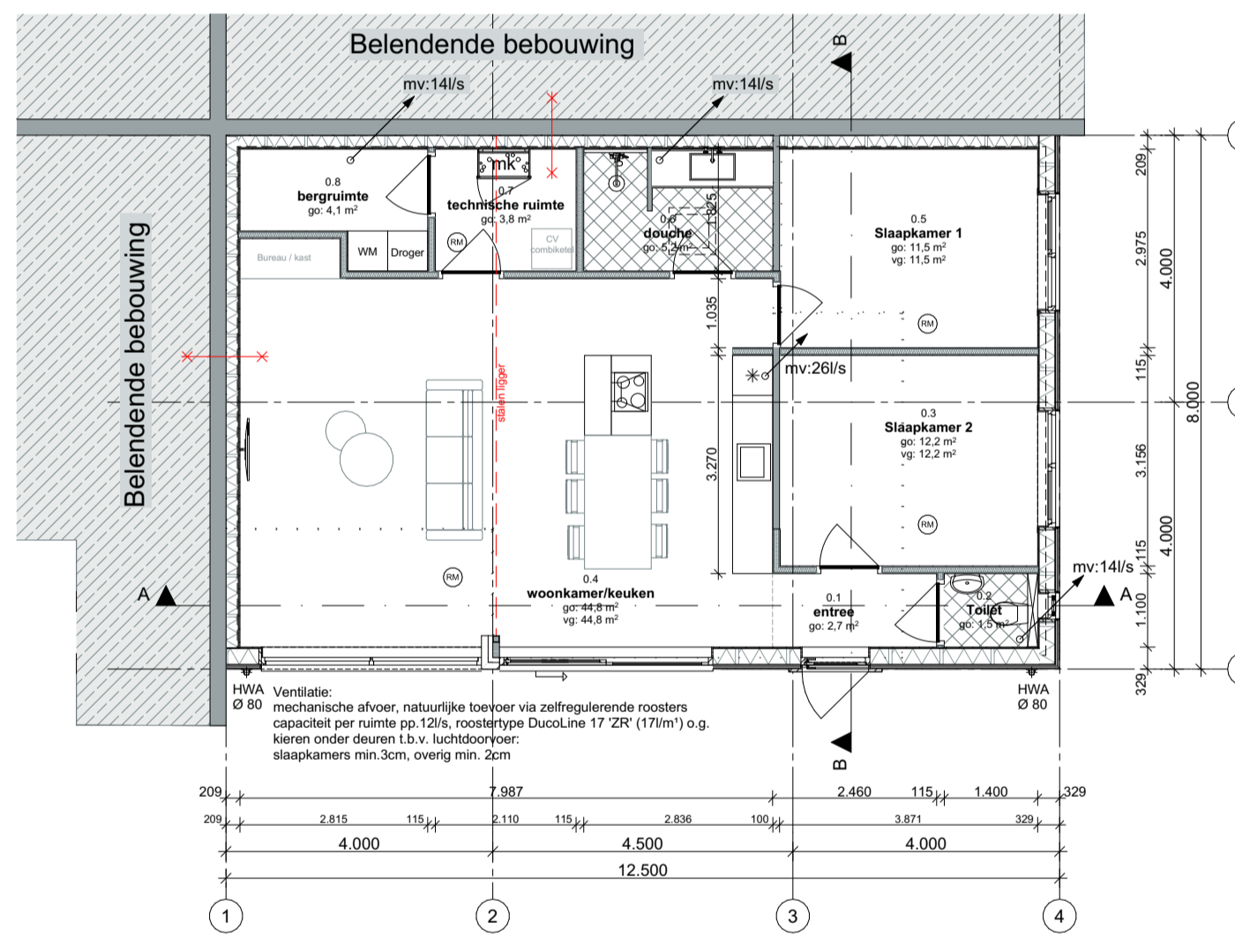
D-01
1:10



D-04
1:10



Plattegrond bestand



Plattegrond gewijzigd

Gemeente Texel .txl
 Behoort bij besluit van burgemeester en wethouders van Texel, zaaknummer: 3038605
 Kenmerk document: bijlage 1/5
 namens de burgemeester en wethouders van Texel, de teamleider Vergunningen, Toezicht & Handhaving, de heer L. Aben

Bouwkundig renvooi

Maten in het werk te controleren en vergelijken met overige tekeningen
 Constructies en installaties in principe aangegeven. Definitieve uitvoering volgens nadere berekeningen/tekeningen constructeur/installateur/adviseur en fabrikant
 Alle doorgangen naar verblijfsgebieden min. 850x2300mm
 Gekoppelde 220V rookmelder conform NEN 2555 en voorzien van rookstroomvoorziening
 Hang- en sluitwerk uitvoeren volgens PKM (Politie Keurmerk)
 Warmwaterinstallatie legionella veilig uitvoeren
 Elektra uitvoeren conform NEN 1010
 CV installatie uitvoeren conform NEN 3028
 Ventilatie uitvoeren conform NEN 1087, NPR 1088
 Ventilatie via mechanische afvoer
 Vochtbeveiliging in gebouwen uitvoeren conform NEN 2778
 Binnenventilatie uitvoeren volgens NEN 3215
 Karakteristieke geluidsweg uitwendig scheidingsconstructie uitvoeren conform NEN 5077
 Koudwater
 - Toiletten en fontein uitvoeren volgens NEN 806/1006
 Sanitaire ruimtes geheel betegeld

Constructief renvooi

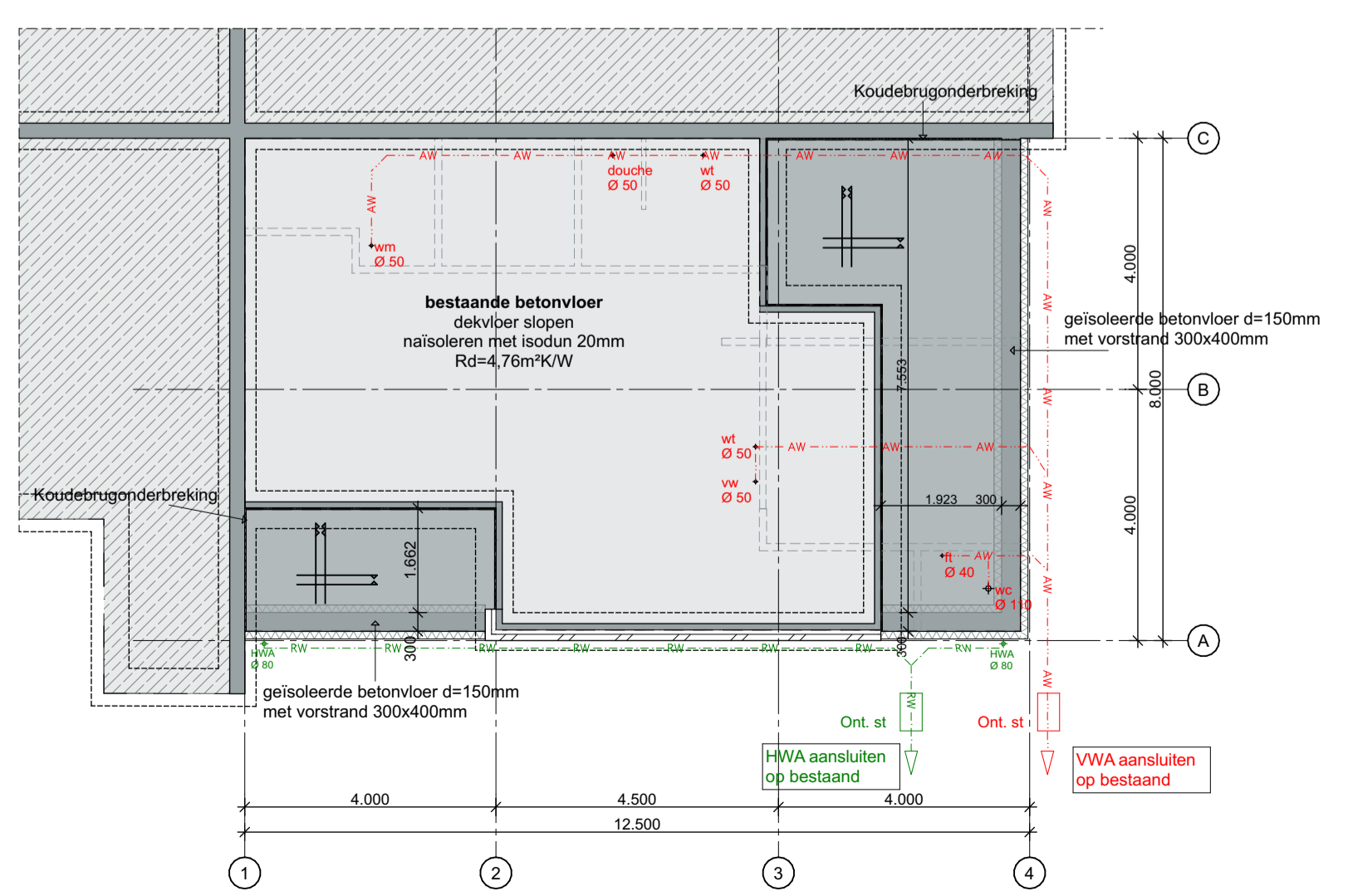
Constructies en installaties in principe aangegeven. Definitieve uitvoering volgens nadere berekeningen/tekeningen constructeur/installateur/adviseur en fabrikant.
 Alle constructies en installaties indien niet ander aangegeven. Uitvoeren conform het bouwbesluit
 Rook Ø125 aansluiten in overleg met installateur/gemeente
 Riolering gescheiden systeem:
 Van PVC met ontstoppingsstukken, aanleggen in afm. als aangegeven tot erfafscheiding voor.
 - Hemelwater 125mm
 - Afvalwater 125mm
 Verankeringen: (algemene opmerking)
 - De balken, muurplaten, zelfdragende dakelementen e.d. verankeren met de juiste vezel, stalen balkankers, muurplaat- en opwaalkankers
 - Houten constructieonderdelen onderling verbinden met BAT-ijzers.
 - Voor bevestiging de juiste passende blankstalen, verz. stalen, RVS en/of koperen nagels, slagschroeven, schroeven, houddraad bouten, slotbouten met ring, moer en/of pluggen toepassen.

Materialen		Kleur	
Gevel Bestand	- metselwerk	- Wit	
Gevel Nieuw	- hout	- Natuurlijk	
Koepel	- hout	- Antraciet	
Ramen/deuren	- hout	- Antraciet	
Beglazing	- HR++	- Transparant	
Dak - plat	- EPDM	- Grijs	

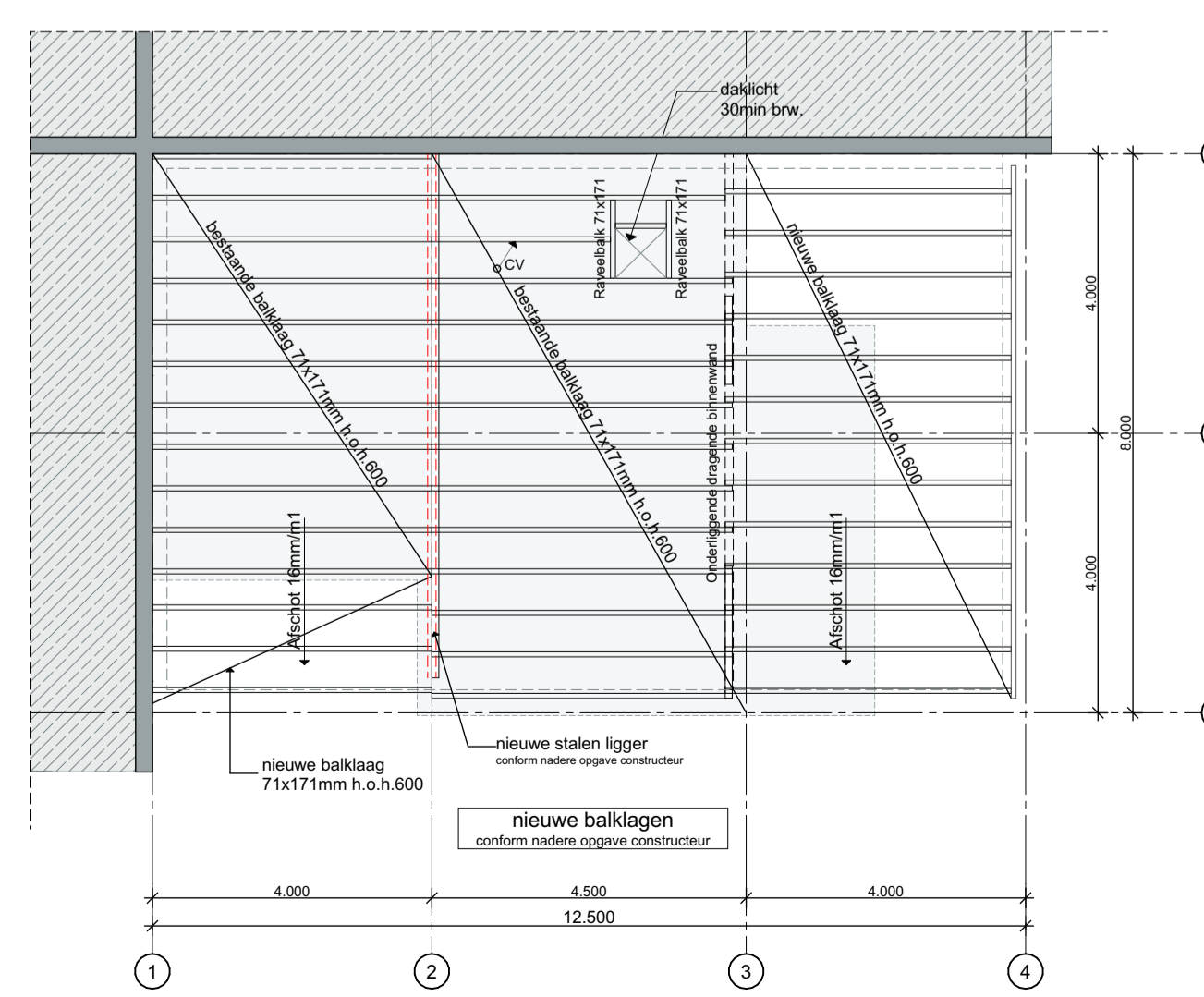
Legenda	
(M)	Rookmelder conform NEN 2555
(M.K.)	meterkast
(*)	30min. brandwerend

Gebruiksoppervlakte nieuw	
Begane grond	
0.1 entree	2,7
0.2 Toilet	1,5
0.3 Slaapkamer 2	12,2
0.4 woonkamer/keuken	44,8
0.5 Slaapkamer 1	11,5
0.6 douche	5,2
0.7 technische ruimte	3,8
0.8 bergruimte	4,1
Totaal	85,9 m²

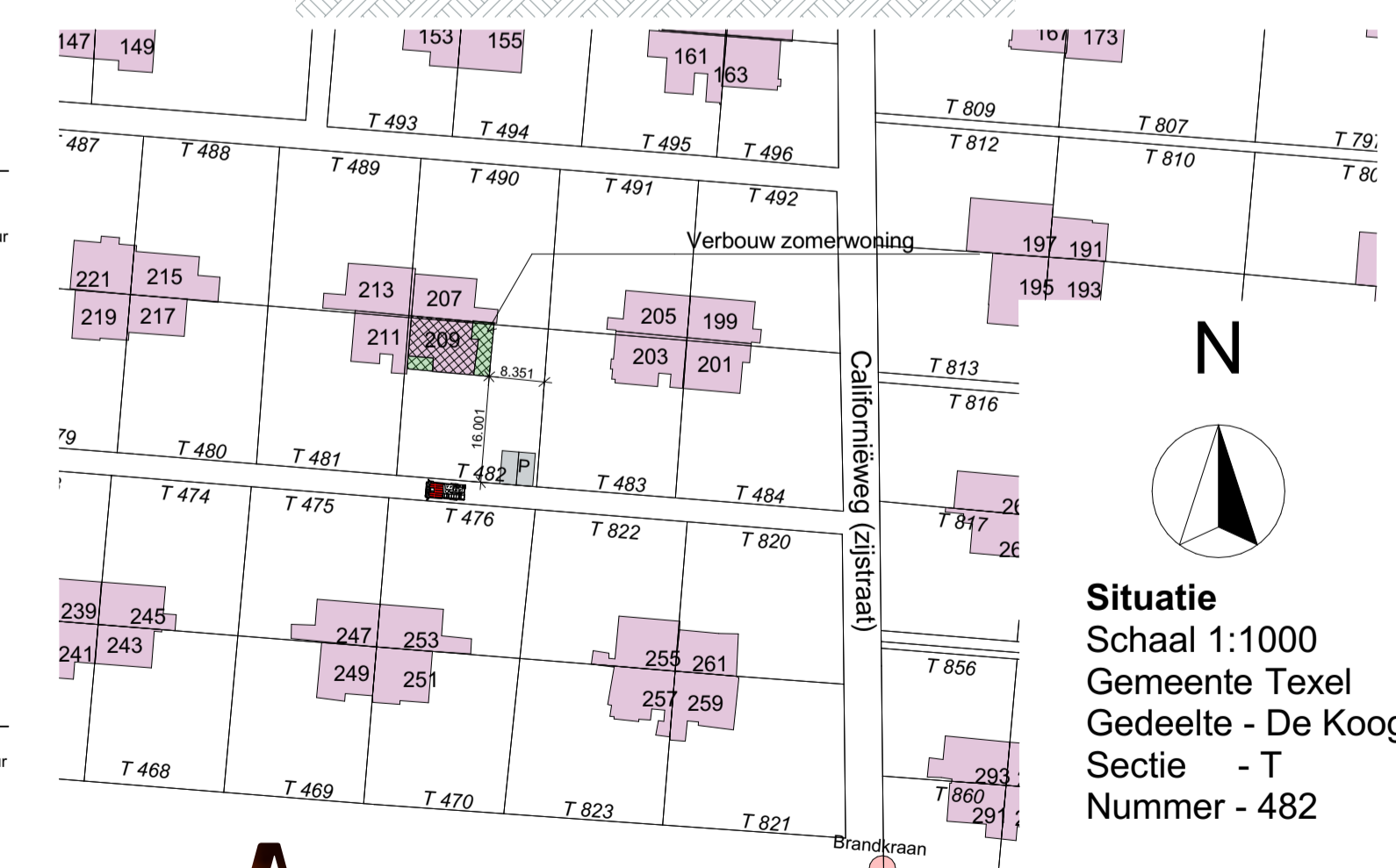
Verblijfsruimte nieuw	
Begane grond	
0.3 Slaapkamer 2	12,2
0.4 woonkamer/keuken	44,8
0.5 Slaapkamer 1	11,5
Totaal	68,5 m²



Fundering



Kap



Situatie
 Schaal 1:1000
 Gemeente Texel
 Gedeelte - De Koog
 Sectie - T
 Nummer - 482

Architectenburo VEEGER

Project: Verbouw zomervoning	Oprachtgever: Fam. Vermij	Werk: 2117
Aan de Californiëweg 209 te De Koog		
Onderdeel: Ontwerptekening	Datum: 30-07-2021 jt	Getekend: 15-10-2021 jt
	Schaal: 1:100	Tekening: 20
	Formaat:	
www.veeger.nl	info@veeger.nl	0222-314037
	Abbevaal 15	1791 WX Den Burg
		Kvk 57351570

De tekening mag zonder onze schriftelijke toestemming niet worden gekopieerd, gereproduceerd, aan derden ter inzage gegeven of voor namaak t.b.v. dienen worden gebruikt.