

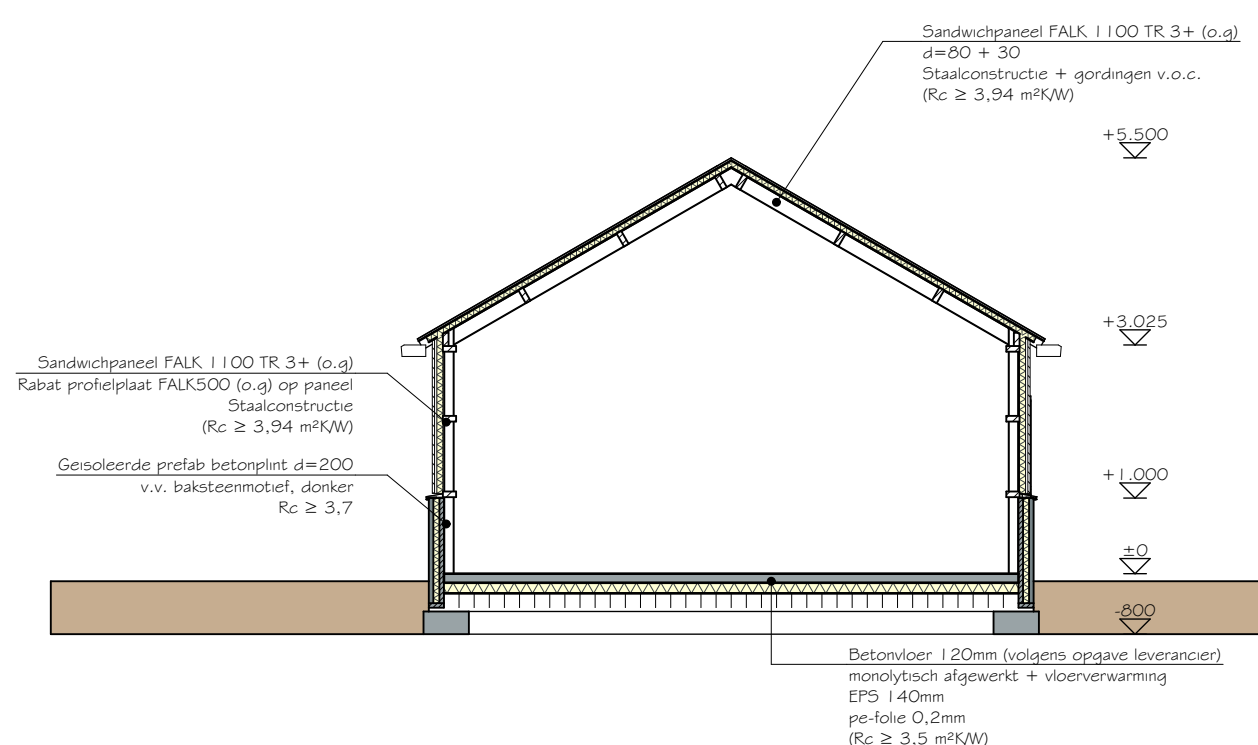


Linkergevel

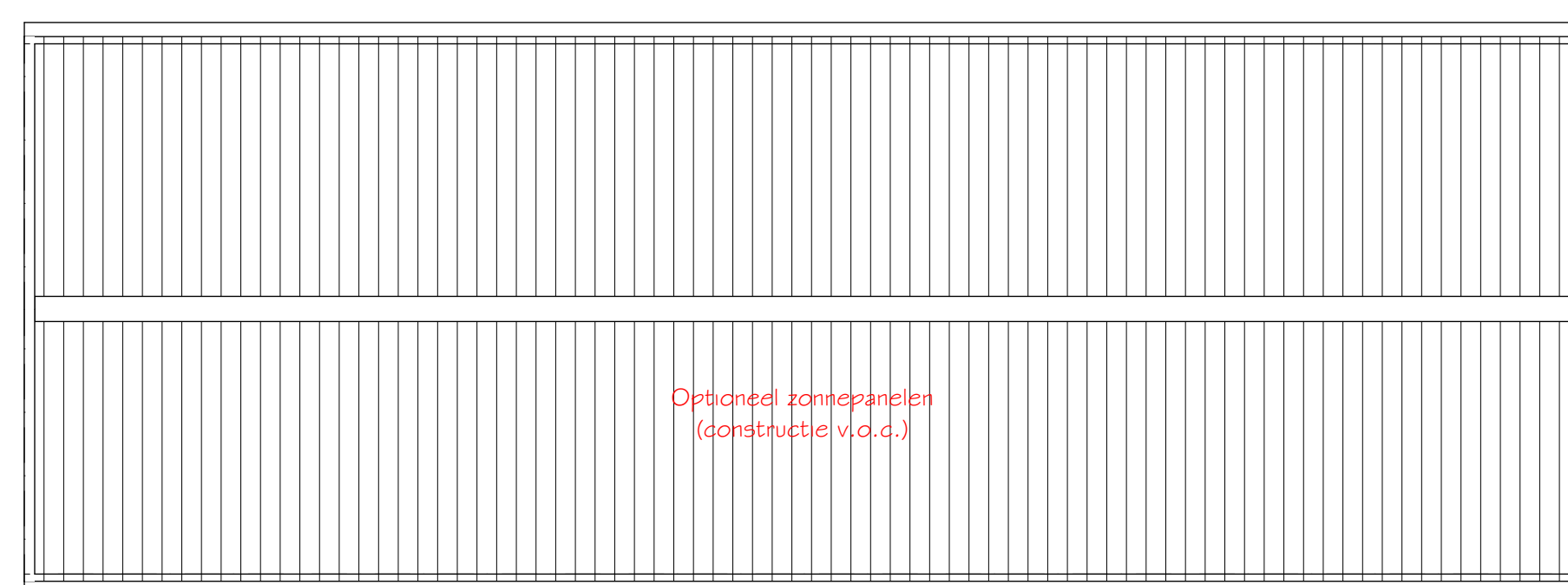
Voorgevel

Rechtergevel

Achtergevel



**SITUATIE**  
 Gemeente Nederweert  
 Gemeentecode - sectie - nummer  
 #Gemeentecode - NDW00 - 1011/1012  
 Kampersweg 13 Ospel



**RUIMTE RENVOOI**

| Nr.  | Naam            | Benoemde ruimte | Netto vloeropp. [m²] | Gebruiksopp. (1500+) [m²] | Ruimte ventilatie [dm³/s] |
|------|-----------------|-----------------|----------------------|---------------------------|---------------------------|
| 0.01 | Garage/stalling | Stallingsruimte | 133,15               | 133,15                    | 0,00                      |
| 0.02 | Bergring        | Bergruimte      | 45,60                | 45,60                     | 0,00                      |

**RENVOOI Installaties/hwa:**

|       |  |         |
|-------|--|---------|
| loos  | = Loze leiding t.b.v. toekomstige installatie  | 1,0 l/s |
| s.p.  | = Schropput  |         |
| - - - | = VWA bruin (afvoer vuilwater)   |         |
| - - - | = HWA grijs (afvoer hemelwater)<br>hemelwaterafvoer uitvoeren in gecoat zink, standleidingen voorzien van bladafscheiders optie: verdeckte goten in overleg met leverancier. |         |

**RENVOOI**

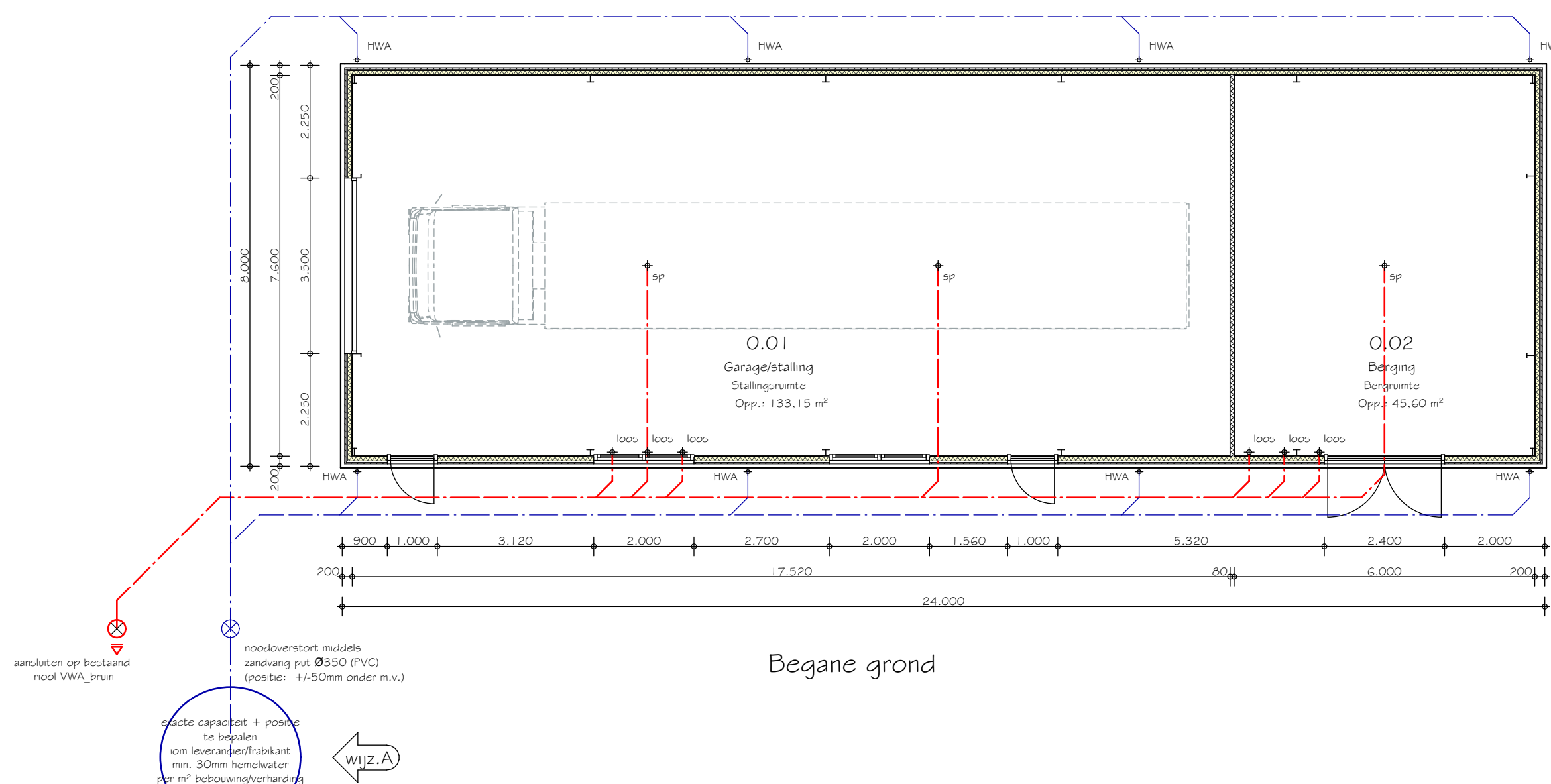
| ONDERDEEL  | MATERIAAL  | KLEUR  |
|------------|--|--|
| Gevels     | Gevel: sandwichplaat<br>Plint: prefab betonplint | Potdekselmotief antraciet<br>Metselwerkmotief donker |
| Kozijnen   | Kunststof  | Antraciet  |
| Schuin dak | Sandwichplaat                                    | Antraciet  |
| Beglazing: | dubbele beglazing kwaliteit HR++ U=ca 1,1 W/Km²  |  |

**ALGEMEEN**

Er dient gebouwd te worden volgens het geldende bouwbesluit en normen die dit bouwwerk betreffen. Alle maatvoering in het werk controleren en bepalen. Alle maten in millimeters. Alle beton-, staal- en houtconstructies incl. verankeringen c/f. berekeningen constr. Dilatatie in metselwerk binnen- en buitenwerk vlgs opgave constructeur/leverancier. Berekeningen te leveren en aan te brengen ventilatie- en nolennings installatie vlgs. tekening, berekening en leidschema's van desbetreffende installateurs en adviseurs. Overnemen van digitale gegevens geheel op eigen verantwoording. Digitale vastheid tekening zelf te controleren. Deze tekening mag zonder schriftelijke toestemming niet worden gereproduceerd. Op al onze opdrachten is DNR2011 van toepassing.

**BOUWBESLUIT**

Electriciteits - en noodstroomvoorzieningen vlgs. NEN 1010  
 Bijdrage tot brandvoortplanting constructie vlgs. NEN-EN 1350-1-1  
 Bijdrage tot brandvoortplanting trappen, vloeren en/of hellingsbaan vlgs. NEN-EN 1350-1-1  
 Inbraakwerendheid vlgs. NEN 5096 en NEN 5887  
 Geluidwering vlgs. NEN 5077 en NPR 5073  
 Vochtweening vlgs. NEN 2778 en NPR 2652  
 Rolennings vlgs. NEN 3215 en NPR 3216  
 Ventilatie vlgs. NEN 1087 en NPR 1088  
 Uitwendige scheidingsconstructie en binnenwanden vlgs. NEN 5077 en NEN 1070  
 Drinkwater- en warmwatervoorzieningen vlgs. NEN 1006  
 Daglichttoetreding vlgs. NEN 2057  
 Meterruimte vlgs. NEN 2768  
 Thermische isolatie vlgs. NEN 1068  
 Beperking van luchtdoorlatendheid vlgs. NEN 2686  
 Energieprestatie vlgs. NEN 5128 en NPR 5129



**Bouwkundig ontwerp & tekenbureau**

Omschrijving: Nieuwbouw garage aan de Kampersweg te Ospel  
 Onderdeel: Bestektekening  
 Status: Omgevingsvergunning

|   |               |
|---|---------------|
| a: Voering 1, 6035 CN Ospel                       |               |
| t: +31 (0)6 83222236                              |               |
| e: info@bureau-debruin.nl / www.bureau-debruin.nl |               |
| Projectnummer:                                    | Revisie:      |
| 21-200  | A: 30-08-2021 |
|   | B:            |
| tekeningnummer:                                   | C:            |
| DO-001  | D:            |
|   | E:            |