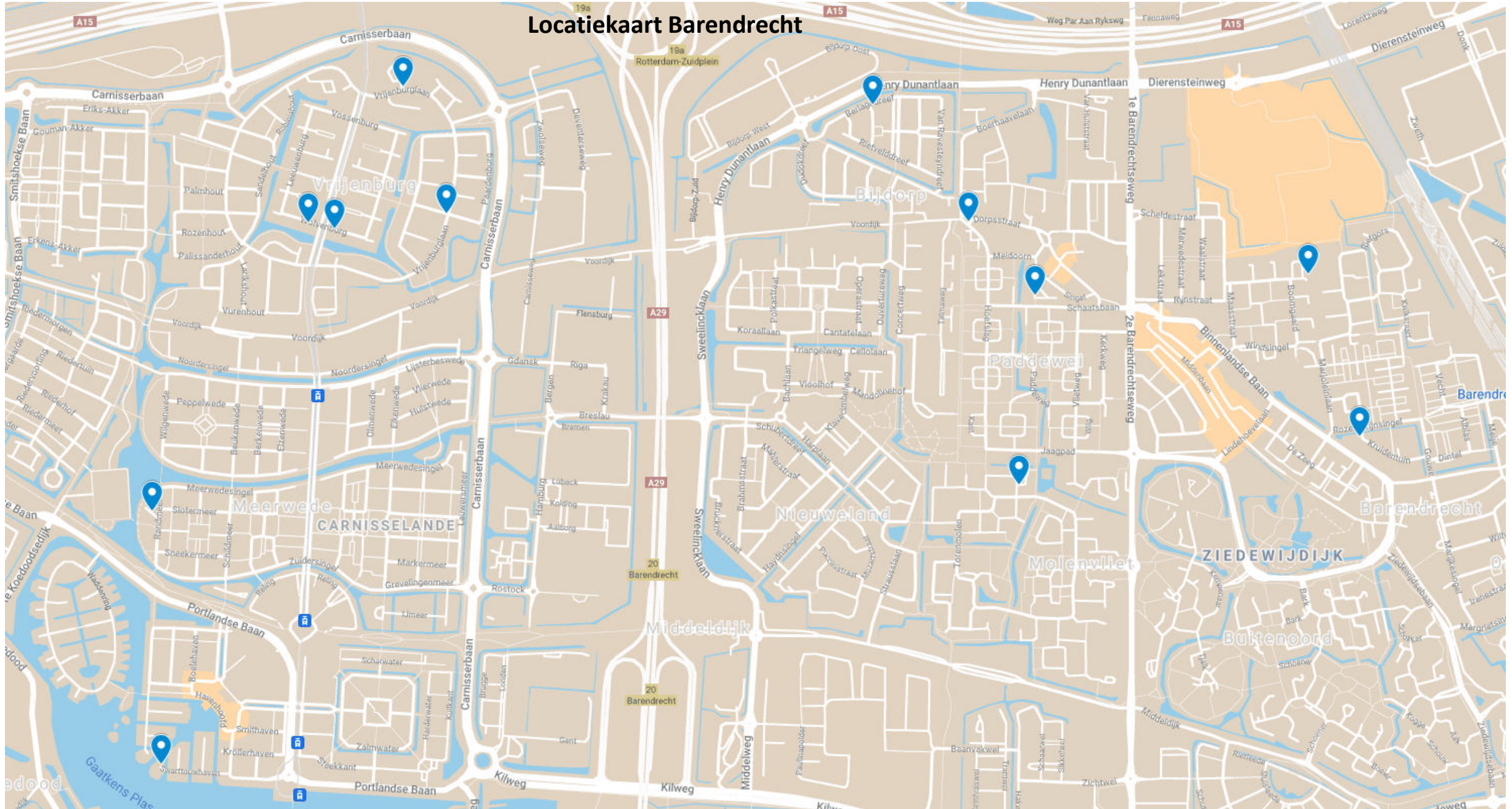


# Locatiekaart Barendrecht



## Locatieoverzicht

Locatienr.	Nieuw, bijplaatsen of wisselen	Gemeente	Wijk	Adres volgens inventarisatie	Ondergrondse OPK bij	Bovengrondse GFT cocon af	Ondergrondse Glas bij
LOC2991TM36	Bijplaatsen	Barendrecht	Barendrecht Noord	Notenhof 36	1		
LOC2992AP5	Bijplaatsen	Barendrecht	Paddewei	Linde 5	1		
LOC2992CD59	Bijplaatsen	Barendrecht	Vrijenburg	Vrijenburglaan 59	1		
LOC2992RM54	Bijplaatsen	Barendrecht	Meerwede	Randmeer 54	1		
LOC2992HS69	Bijplaatsen	Barendrecht	Bijdorp	Berlagedreef 69	1		
LOC2993HP28	Bijplaatsen	Barendrecht	Havenkwartier	Swarttouwhaven 28	1		
LOC2994DN72	Bijplaatsen	Barendrecht	Vrijenburg	Wolvenburg 72	1		
LOC2994DK27	Bijplaatsen	Barendrecht	Vrijenburg	Wolvenburg 27	1		
LOC2992DC53	Bijplaatsen	Barendrecht	Molenvliet	Grondmolen 53	1		
LOC2991RK2	Bijplaatsen	Barendrecht	Barendrecht Noord	Kruidentuin 2	1		
LOC2994CV6	Bijplaatsen	Barendrecht	Vrijenburg	Kamelenburg 6	1	-1	
LOC2992BK58	Bijplaatsen	Barendrecht	Paddewei	Oude Haven 58	1		1

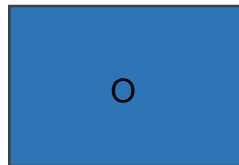
# Legenda



Bovengrondse container voor groente-, fruit- en etensresten



Ondergrondse container voor rest + plastic, metalen en drankverpakkingen



Ondergrondse container voor oud papier en karton



Verzamelcontainers voor textiel



Ondergrondse container voor glas



## Barendrecht

Locatie TM36

De ondergrondse papiercontainer wordt achter de restafval container geplaatst. Het looppad wordt verbreed zodat de doorgang gehandhaafd blijft.



## Barendrecht

Locatie AP5

De huidige restafvalcontainer wordt een stuk naar rechts verplaatst tot op trottoirband. De oud papiercontainer wordt dan tussen de GFT cocon en Restafvalcontainer geplaatst.



**Barendrecht**

Locatie CD59



## Barendrecht

Locatie RM54

De GFT cocon wordt een stukje naar rechts verplaatst zodat de ondergrondse papiercontainer er tussen kan.



## Barendrecht

Locatie HS69

Hier zal een nieuwe oprit gemaakt worden voor een goede bereikbaarheid.

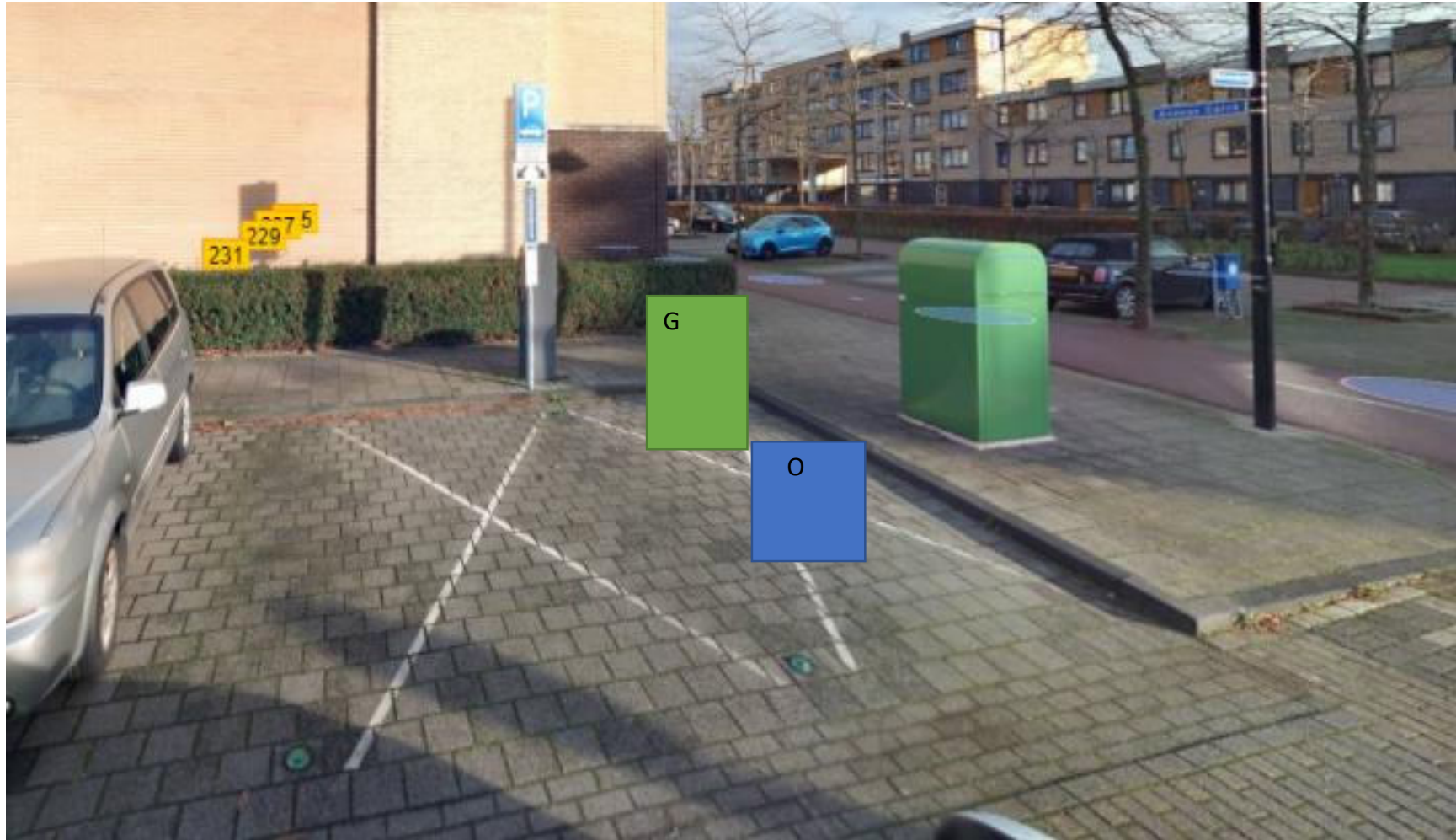




## Barendrecht

Locatie HP28

De ondergrondse papiercontainer wordt voor de restafvalcontainer geplaatst in 1 lijn. Tevens wordt hier een oprit gemaakt voor een goede bereikbaarheid. De schuine zijde van trottoir word iets verbreed.



## Barendrecht

Locatie DN72

De huidige GFT cocon zal in het parkeervak geplaatst worden achter de ondergrondse papiercontainer. De laadpaal en parkeervak worden 1 vak naar links verplaatst.



## Barendrecht

Locatie DK27

De huidige GFT cocon zal in het parkeervak geplaatst worden achter de nieuwe ondergrondse papiercontainer.



## Barendrecht

Locatie DC53

Het trottoir wordt iets doorgetrokken over het 1e parkeervak, daarop zal de ondergrondse papiercontainer geplaatst worden naast de restafvalcontainer.



## **Barendrecht**

Locatie RK2

De ondergrondse papiercontainer wordt naast de restafvalcontainer geplaatst, hiervoor zal het trottoir worden doorgetrokken.



## Barendrecht

Locatie CV6

De ondergrondse papiercontainer wordt hier op de plek van de huidige GFT cocon geplaatst. De GFT cocon zal hier worden verwijderd.



## Barendrecht

Locatie BK58

De ondergrondse papiercontainer zal naast de restafvalcontainer worden geplaatst op de stoep. De ondergrondse glascontainer wordt naast de huidige GFT cocons geplaatst.