

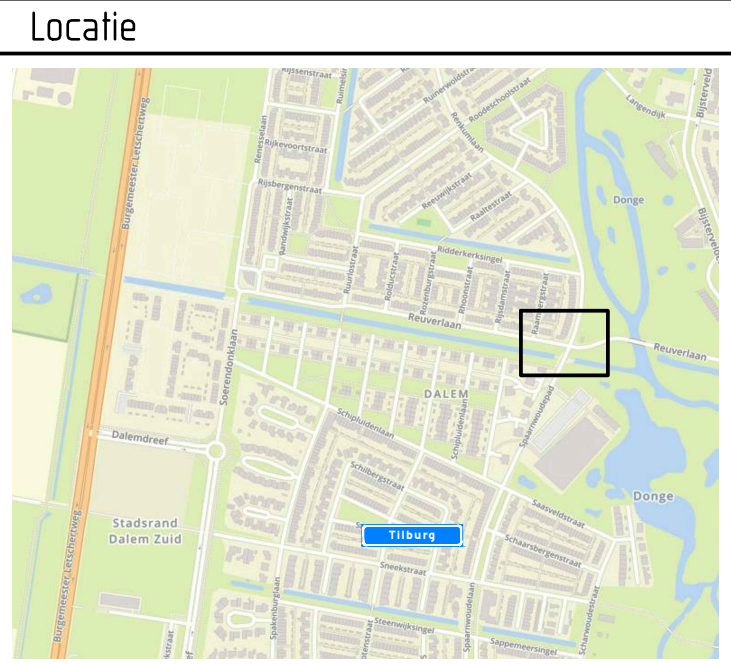
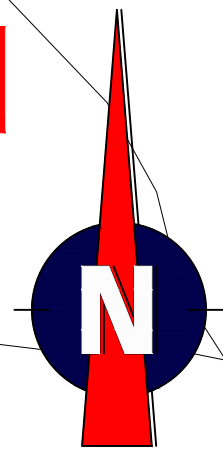
aanbrengen symbooltegel (400x400mm)
 Uitvoering volgens Norm-tekening
 830008 PARKEERPLAATS Doelgroepen
 (Gemeente Tilburg)

scheiding parkeervakken (1-1 streep)
 uitvoeren d.m.v. witte klinkers.

bebording plaatsen in midden tussen 1e en 2e
 parkeervak vanaf rechts, lengte flespaal 3,90m

aanbrengen symbooltegel (400x400mm)
 Uitvoering volgens Norm-tekening
 830008 PARKEERPLAATS Doelgroepen
 (Gemeente Tilburg)

scheiding parkeervakken (1-1 streep)
 uitvoeren d.m.v. witte klinkers.



Afmetingen standaard borden RVV

| | | type bord | | | |
|-----------------|----------|-----------|-----|-----|------|
| vormgeving bord | maat | | | | |
| rond | diameter | 400 | 600 | 800 | 1000 |
| driehoek | zijde | 500 | 700 | 900 | 1100 |
| vierkant | zijde | 400 | 600 | 800 | 1000 |
| rechthoek | breedte | 300 | 400 | 600 | 800 |
| | hoogte | 450 | 600 | 900 | 1200 |
| achthoek | hoogte | X | 700 | 900 | X |
| maten in mm | | | | | |

Plaatsing RVV-bebording

De hoogte van de onderkant van het bord ten opzichte van het wegdek bedraagt minimaal 2,20 m

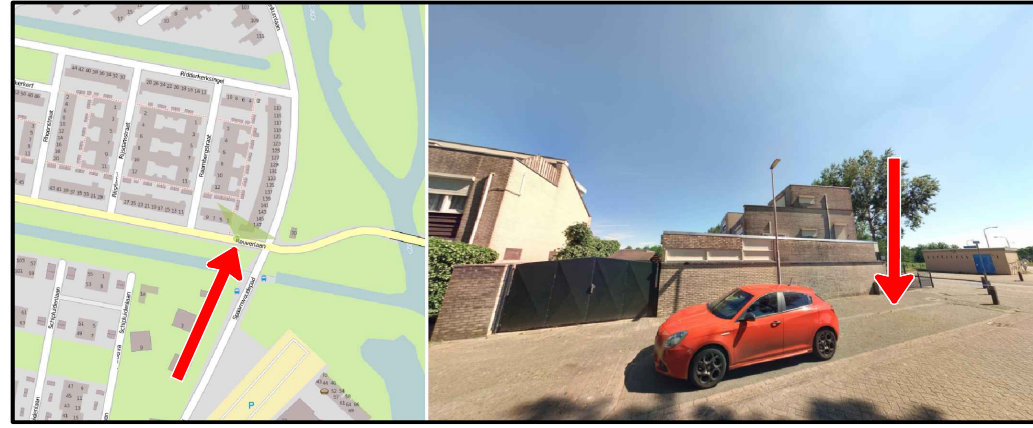
bebording bevestigen op flespaal tenzij anders vermeld

B

A

B

A



afdeling Ruimtelijke uitvoering

GEMEENTE TILBURG
 Postadres: Postbus 90155, 5000 LH Tilburg

Renkumlaan
 elektrisch vervoer

bestandsnaam TSNED: Renkumlaan (elektrisch vervoer)
 projectnummer TSNED: 511101
 datum: 06-09-21



| | | | |
|---------------|---------------|-----------------------|--|
| getekend: FVE | controle: EPO | versie: A | |
| schaal: 1:500 | | omschrijving: Concept | |
| formaat: A3 | | | |