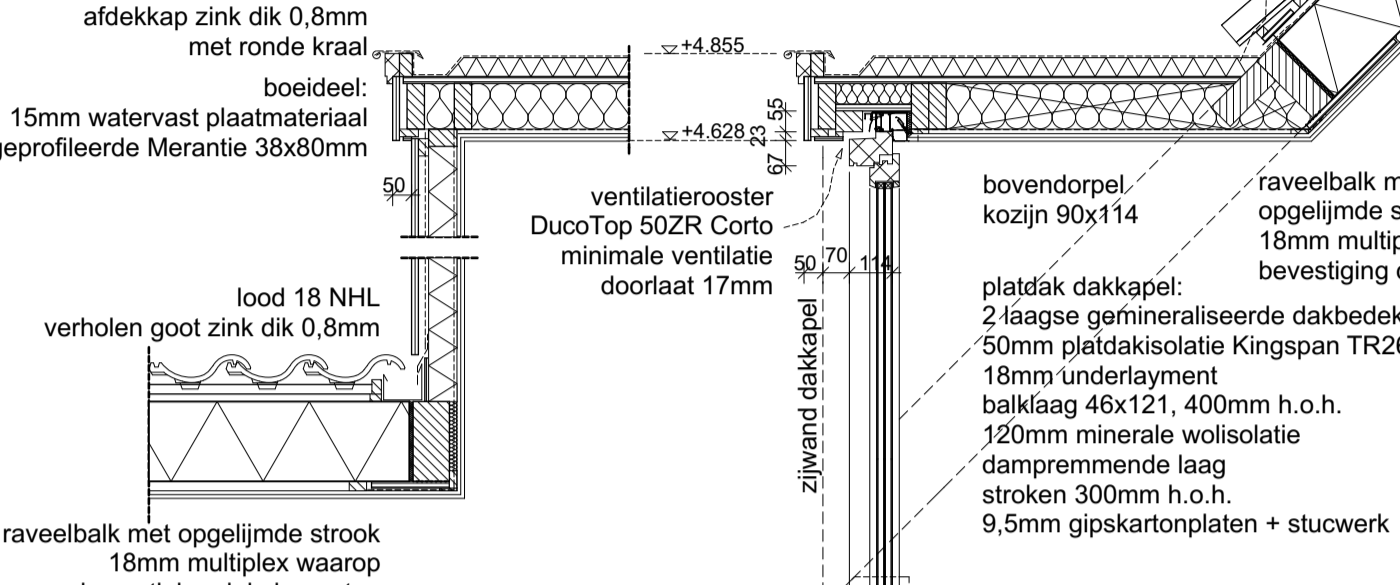
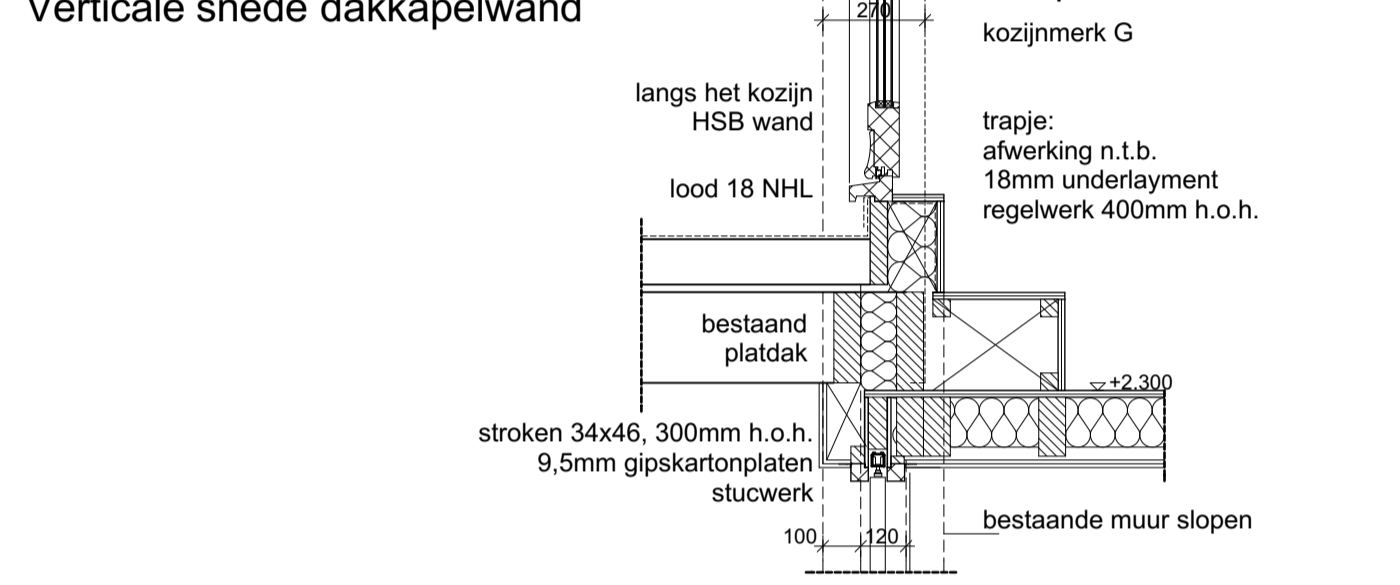


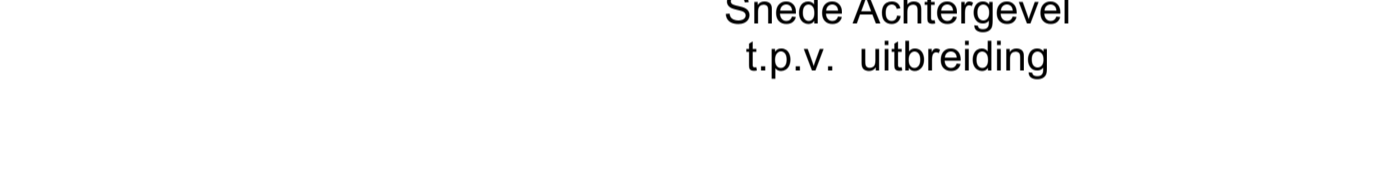
Zijstijl dakkapelwand



Verticale snede dakkapelwand



Slaapkamer



Sneede Achtergevel t.p.v. uitbreiding



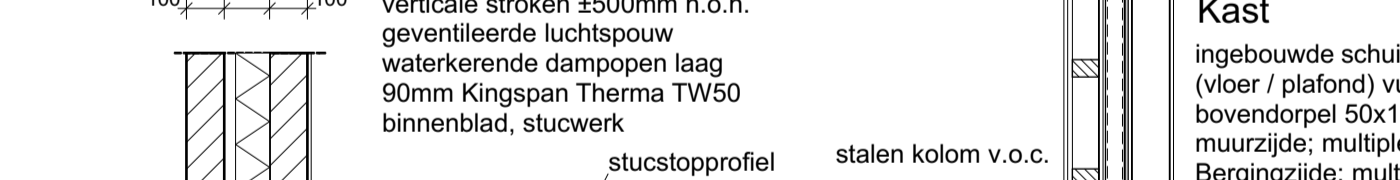
Sneede aansluiting schuin dak bestaande opgaande gevel



Sneede aansluiting verdiepingsvloer bestaande gevel



Keuken



Kast



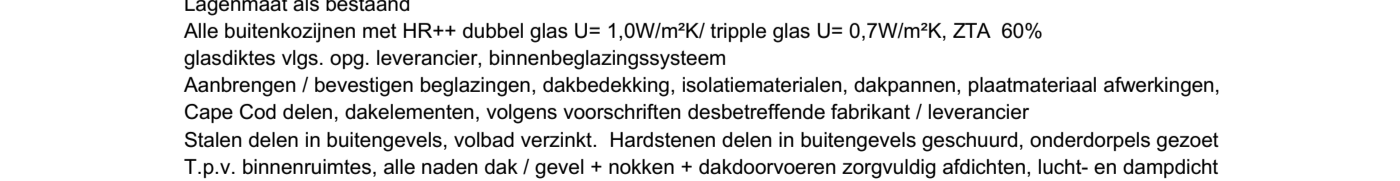
Sneede Linker zijgevel t.p.v. uitbreiding



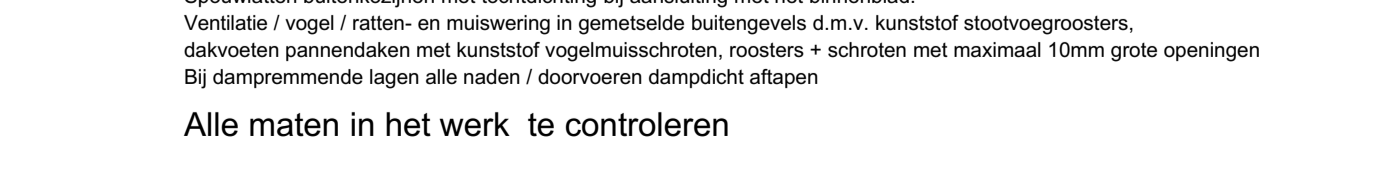
Sneede Voorgevel t.p.v. uitbreiding



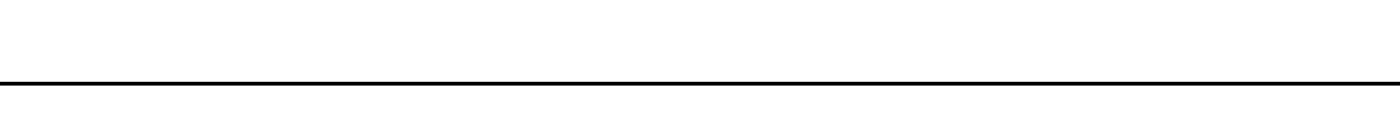
Sneede Voorgevel t.p.v. Erker



Horizontale snede Voorgevel t.p.v. Berging

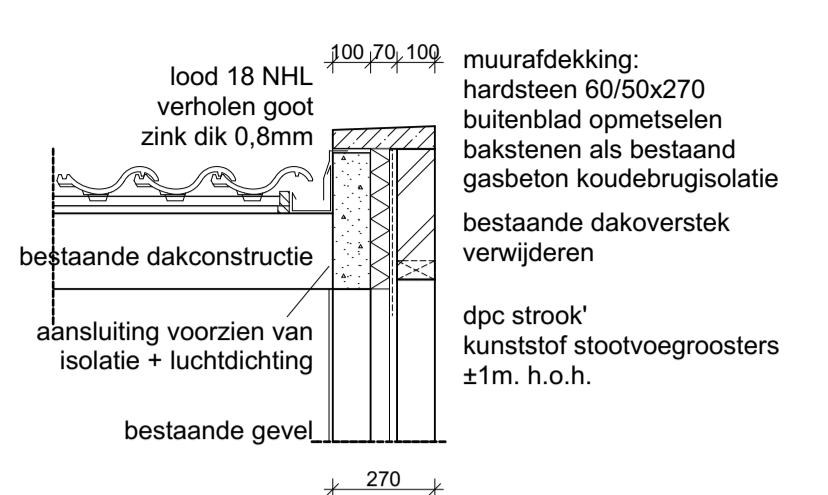


Horizontale snede Erkerkozijn



Horizontale snede voordeur

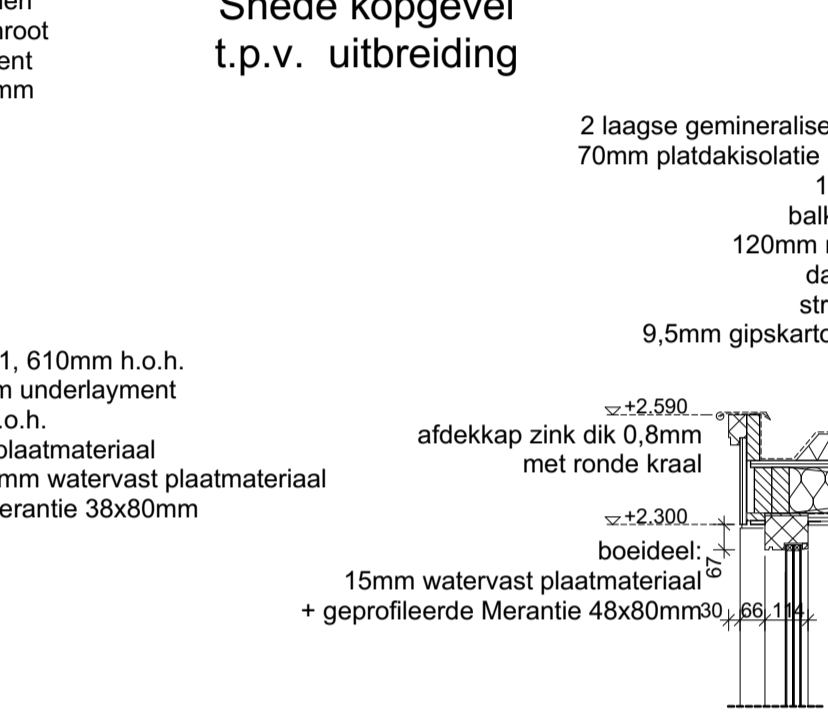
Algemeen
 Voor nieuw werk geldt:
 Neggemaat buitenkozijnen idem als bestaand. Meranti kozijnen 67x114mm tenzij anders vermeld.
 Lagermaat als bestaand.
 Alle buitenkozijnen met HR++ dubbel glas U= 1,0W/m²K tripple glas U= 0,7W/m²K, ZTA 60%
 glasdiktes vlg. opg. leverancier, binnenbeglazingsysteem.
 Aanbrengen / bevestigen beglazingen, dakbedekking, isolatiematerialen, dakpennen, plaatmateriaal afwerkingen, Cape Cod delen, dakelementen, volgens voorschriften desbetreffende fabrikant / leverancier.
 Stalen delen in buitengevels, volbad verzinkt. Hardstenen delen in buitengevels geschuurd, onderdorpels gezoet.
 T.p.v. binnenruimtes, alle naden dak / gevel + naden + dakdoorvoeren zorgvuldig afdichten, lucht- en dampdicht.
 Deuren en ramen in buitenkozijnen met dubbele kierdichtingen, binnenaafwerking buitenkozijnen met pe-band.
 Spouwlaten buitenkozijnen met tochtichting bij aansluiting met het binnenblad.
 Ventilatie / vogel / ratten- en muiswering in gemetselde buitengevels d.m.v. kunststof stootvoegroosters, dakvoeten pannendaken met kunststof vogelmuisschroten, roosters + schroten met maximaal 10mm grote openingen.
 Bij dampremmende lagen alle naden / doorvoeren dampdicht aftappen.
 Alle maten in het werk te controleren



Sneede kopgevel t.p.v. bestaande woning



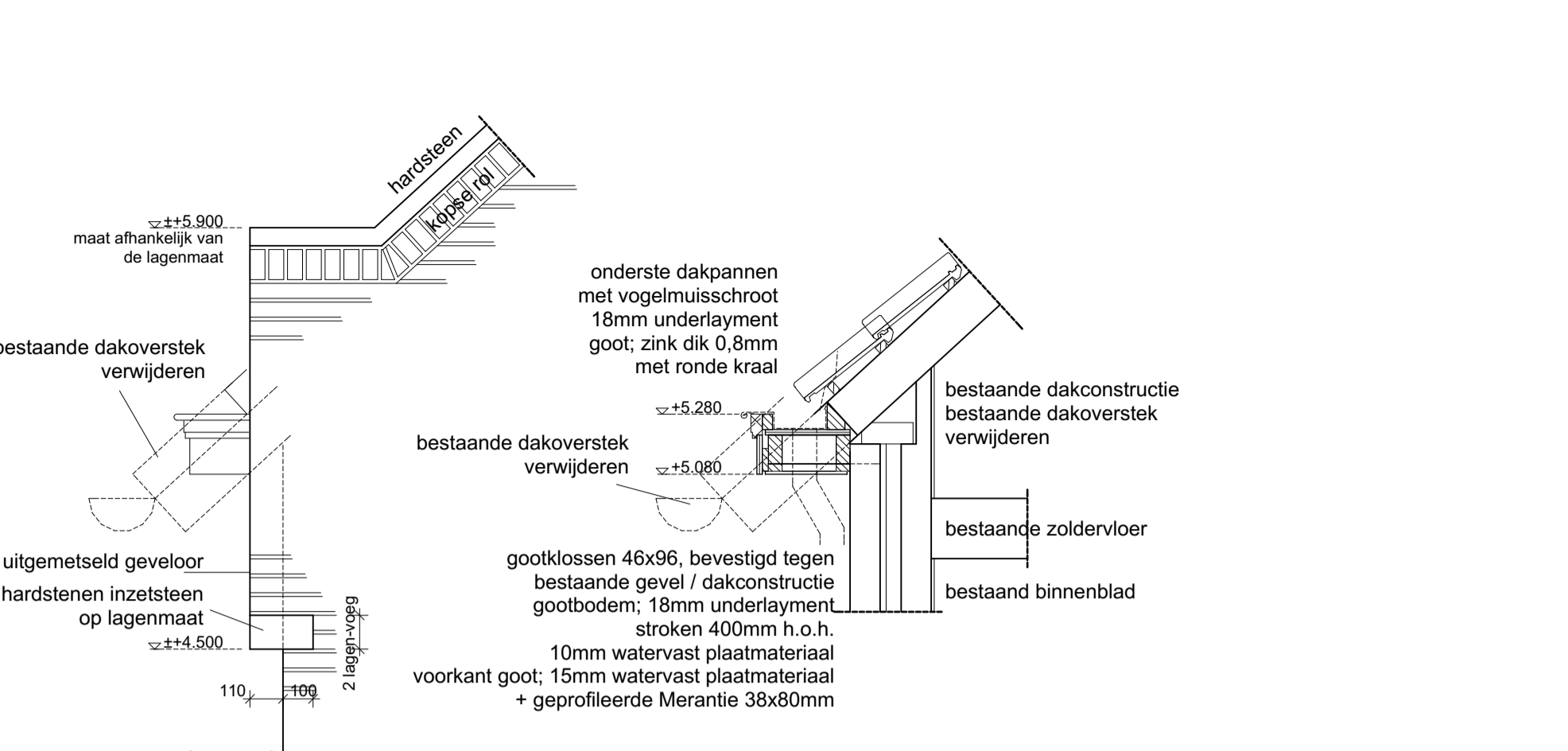
Sneede kopgevel t.p.v. uitbreiding



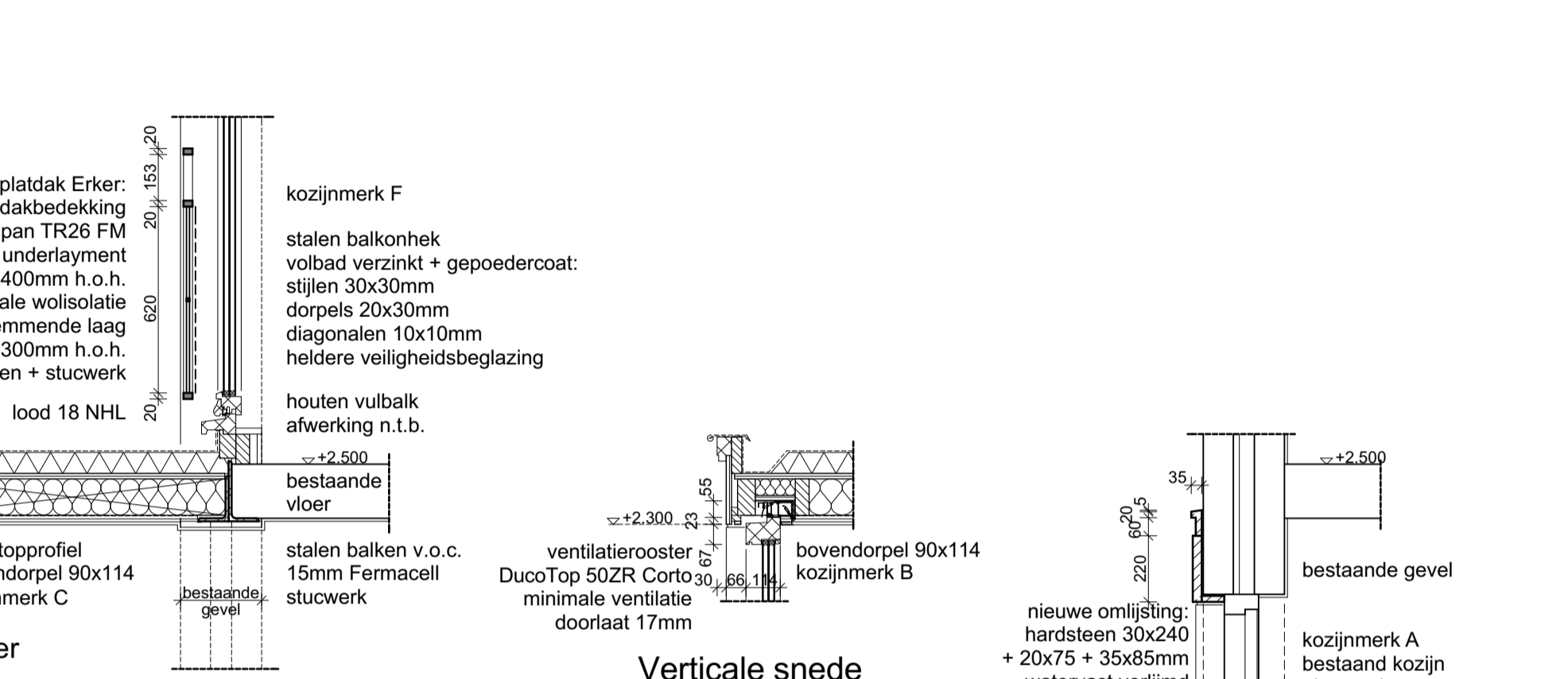
Verticale snede Erkerkozijn



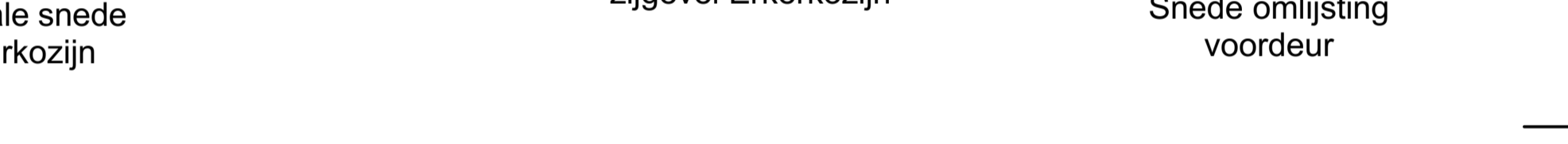
Sneede omlijsting voordeur



Gevelfragment kopgevel



Sneede aansluiting verdiepingsvloer bestaande gevel



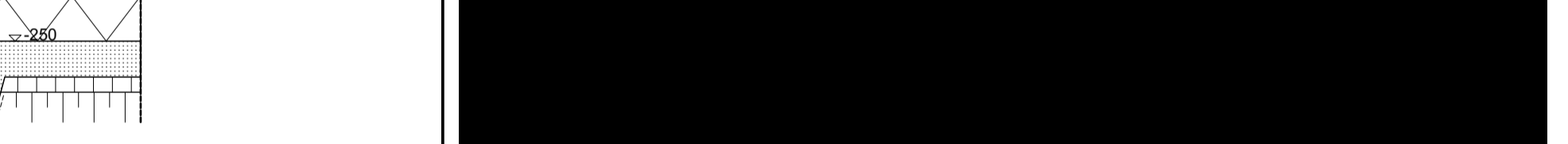
Sneede aansluiting schuin dak bestaande opgaande gevel



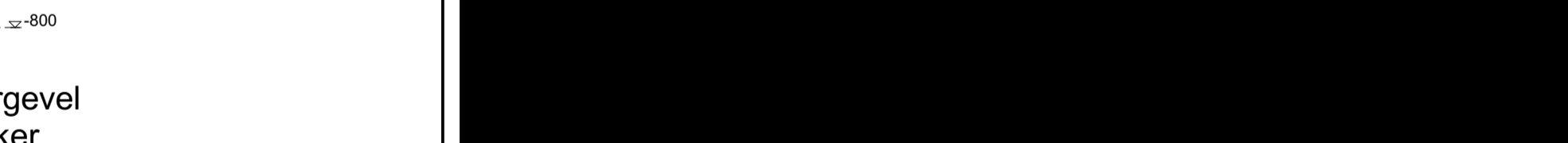
Sneede aansluiting schuin dak bestaande opgaande gevel



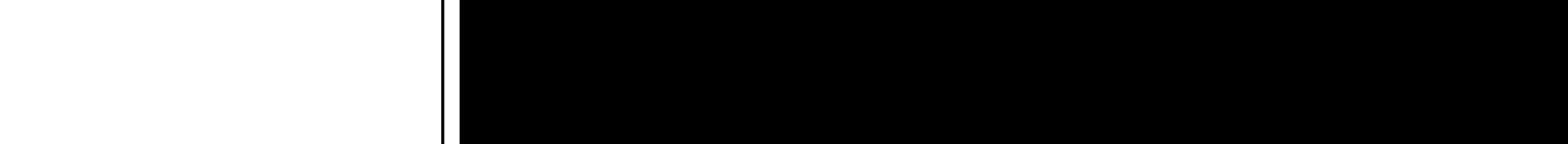
Sneede aansluiting schuin dak bestaande opgaande gevel



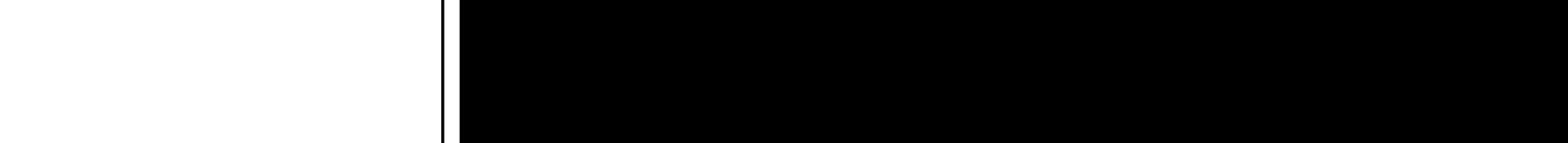
Sneede aansluiting schuin dak bestaande opgaande gevel



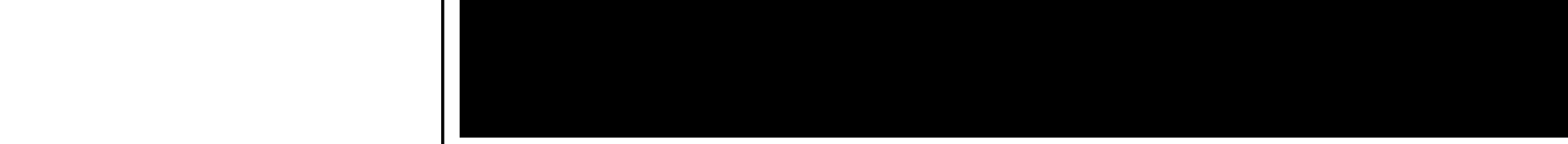
Sneede aansluiting schuin dak bestaande opgaande gevel



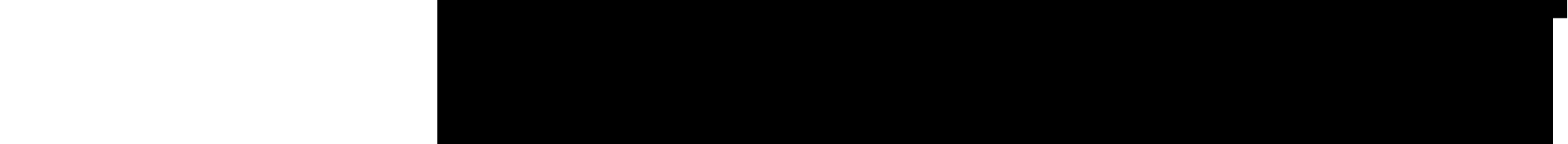
Sneede aansluiting schuin dak bestaande opgaande gevel



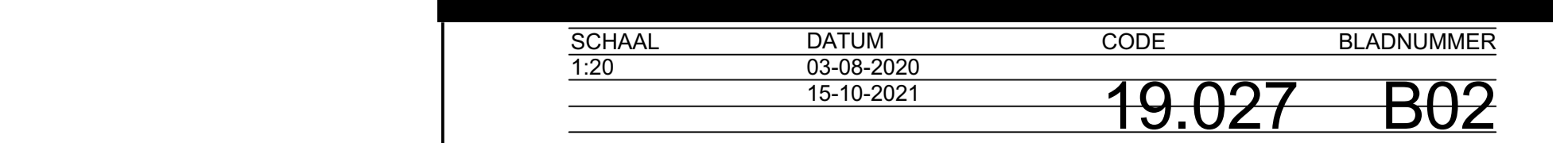
Sneede aansluiting schuin dak bestaande opgaande gevel



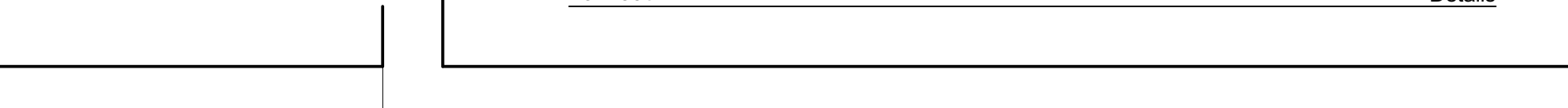
Sneede aansluiting schuin dak bestaande opgaande gevel



Sneede aansluiting schuin dak bestaande opgaande gevel



Sneede aansluiting schuin dak bestaande opgaande gevel



Sneede aansluiting schuin dak bestaande opgaande gevel

ONTWERP:
VERBOUWING WOONHUIS
 LIGGING:
HELMONDSEWEG 41
 SEKTE: M NR: 1894 GEMEENTE: DEURNE

SCHAAL	DATUM	CODE	BLADNUMMER
1:20	03-08-2020		
	15-10-2021		
		19.027	B02
Formaat A1			Details