



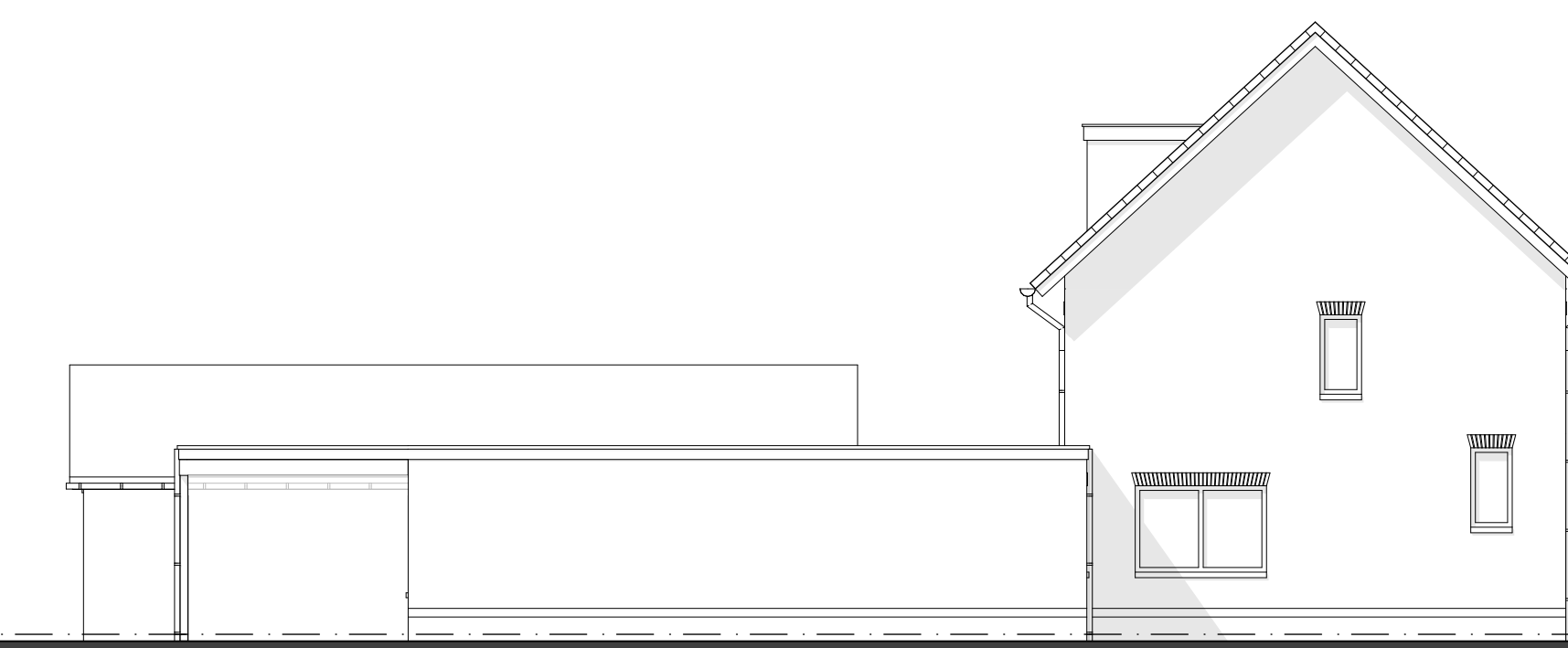
Voorgevel



Rechter zijgevel



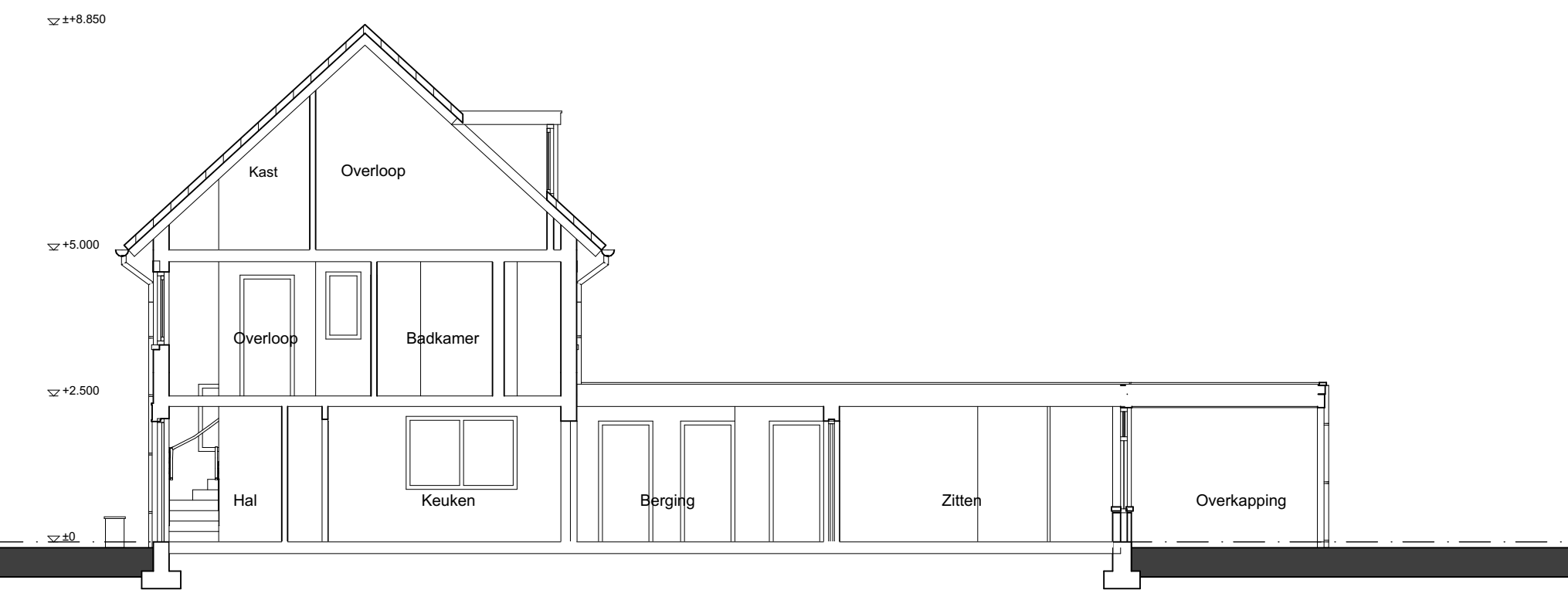
Achtergevel



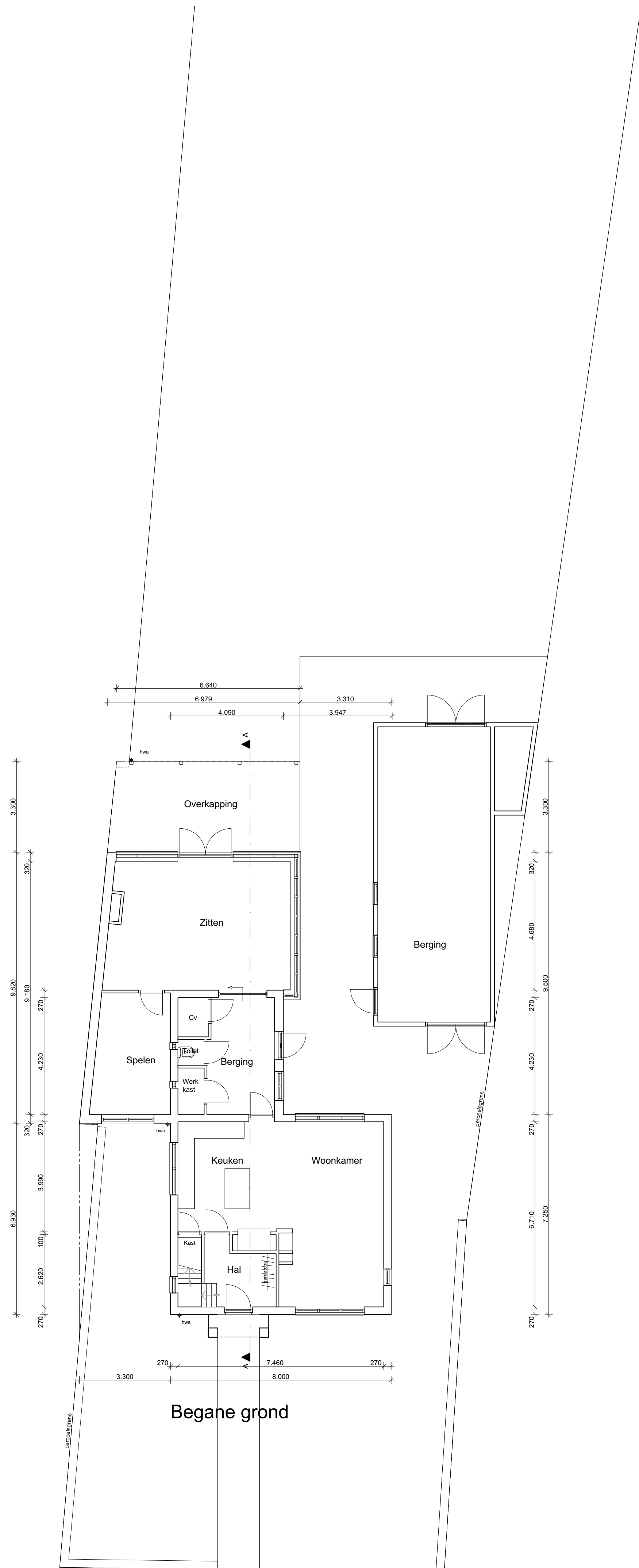
Linker zijgevel



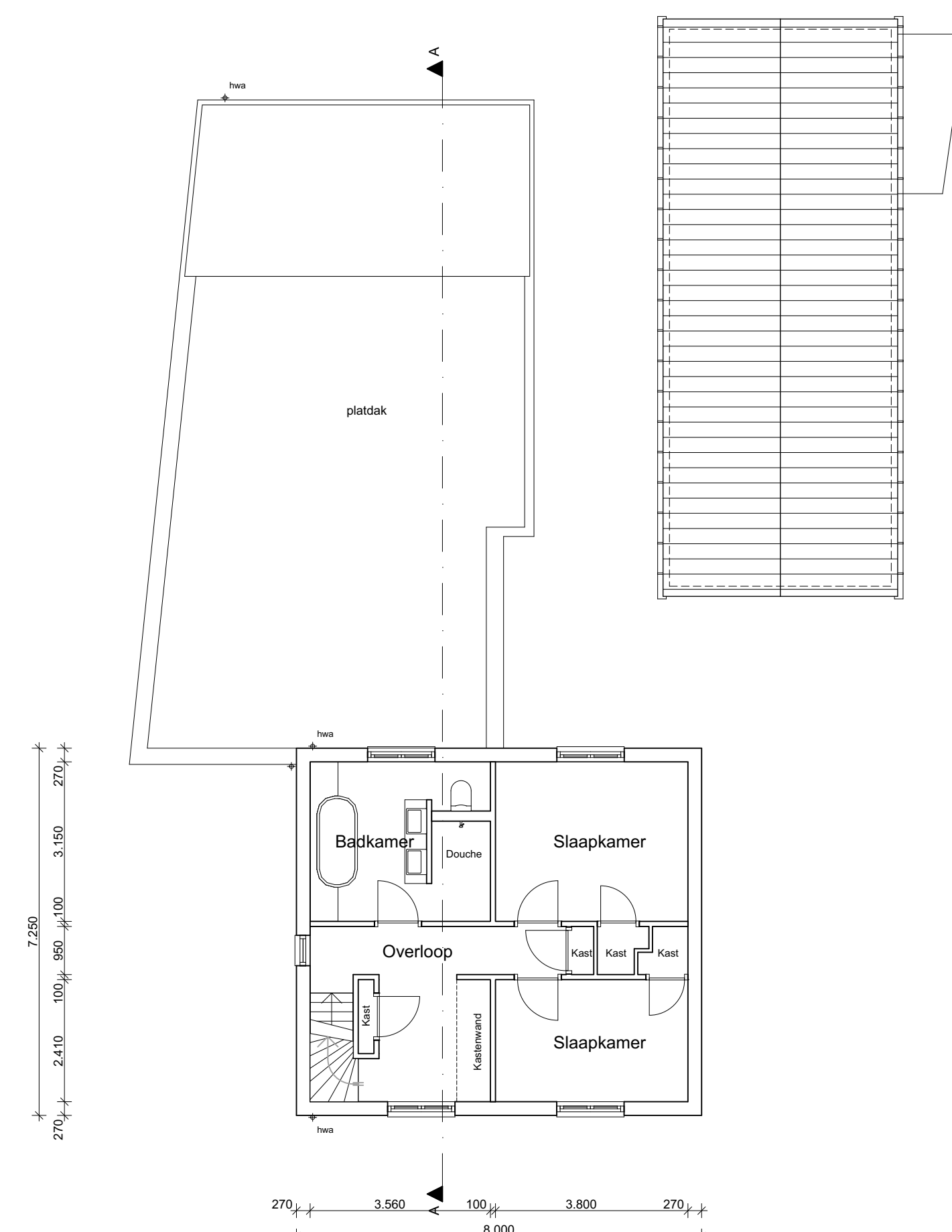
Rechter zijgevel



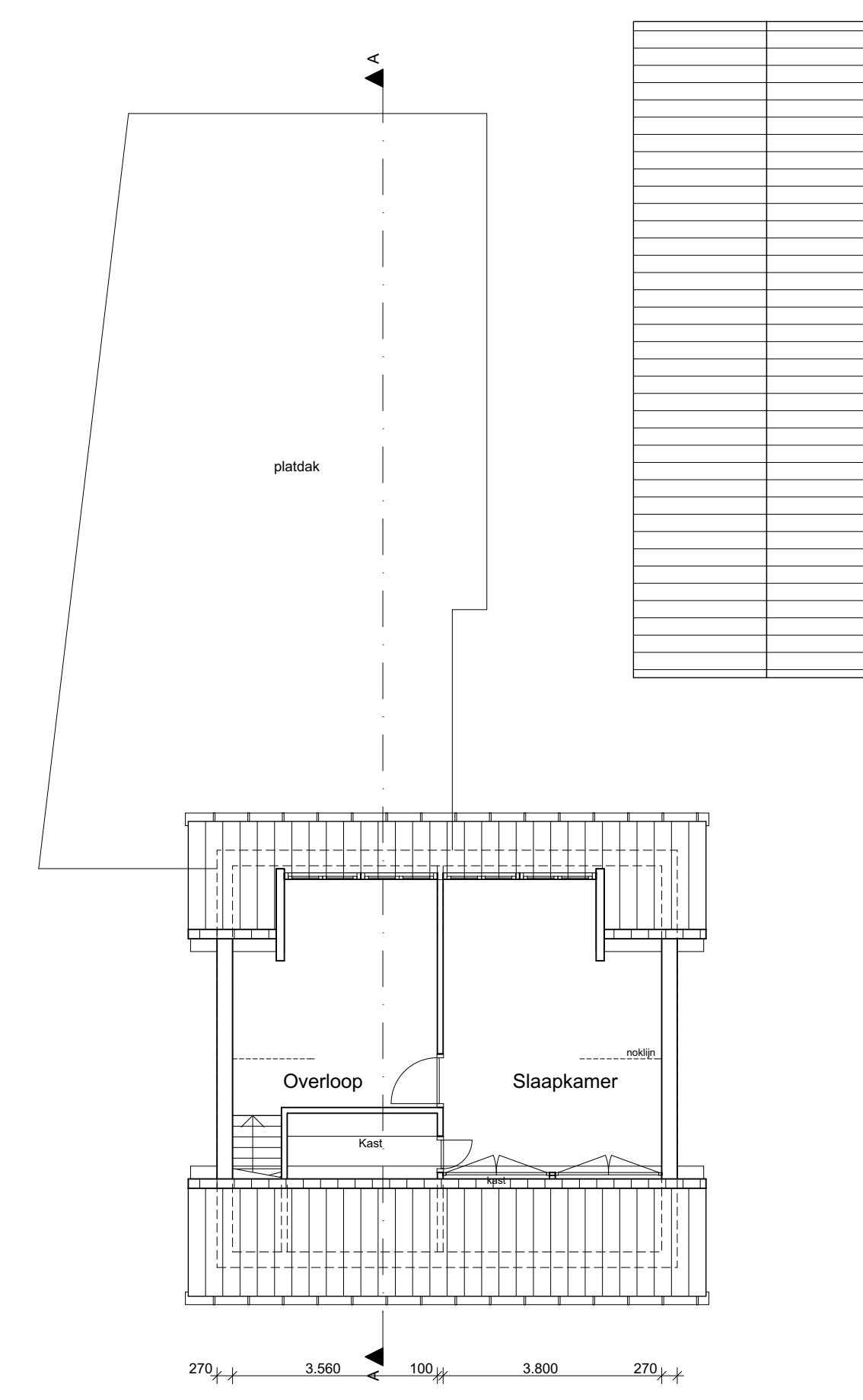
Doorsnede AA



Begane grond



Verdieping



Zolder

Materialen / Kleuren:

Gevels	Metselwerk bakstenen	Rood
Gevels vrijstaande Berging	Houten delen	Antraciet
Voegwerk	Voegmortel	Grijs
Dakbedekking	Dakpannen	Blauwgrijs
Hemelwaterafvoeren	Gebitumineerde dakbedekking	Antraciet
Kozijnen	Zink	Natuur
Ramen	Hout	Wit
Dichte deuren	Hout	Wit
Glasdeuren	Hout	Grijs
		Wit

Oppervlak / Inhoud:

Hoofdgebouw	58.0 m ²	435.0 m ³
Aanbouw	69.5 m ²	208.0 m ³
Overkapping	22.5 m ²	
Totaal	150.0 m ²	643.0 m ³
Vrijstaande Berging	52.7 m ²	177.0 m ³
Totaal	202.7 m ²	820.0 m ³
Perceel	1127.39 m ²	

ONTWERP:
VERBOUWING WOONHUIS

LIGGING:
HELMONDSEWEG 41

SEKTE: **M** NR **685** GEMEENTE: **DEURNE**