



Zebra  
ARCHITECTEN  
1533

BIJZONDER WONEN  
'De Pastorietuin' Voorthuizen

LOV:  
van Bekkum projecten b.v.  
Wielkenweg 53  
3815 KL Amersfoort

datum: 15.06.2020  
schaal:

OV 000

Postbus 13210, 3004 HE Rotterdam t: 010 2412141  
e: algemeen@zebra-architecten.nl

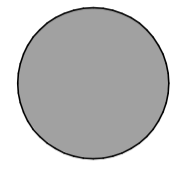
Behoort bij beklit van  
Omgevingsdienst  
De Vallei  
Kenmerk: 2020W0251  
14-10-2021



**Randvoorwaarden:**

Codering bomen volgens boomeffectrapportage d.d. 111010

Codering sparrenbos volgens aanvulling bomeneffectrapportage d.d. 200610



Waardevolle bomen

25 woonunits

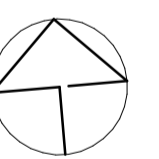
Collectieve functies pleinzijde

Laantje van Overhorst herstellen

Leilindes langs entree kerkplein handhaven

2 meter uit haag pastorietain onbebouwd laten

Buitenruimte semi-openbaar



**Zebra**  
ARCHITECTEN  
1533

**BIJZONDER WONEN**  
**'De Pastorietain' Voorthuizen**

Loc: van Beklum projecten b.v.  
Wiekweg 53  
3815 KL Amersfoort

datum: 06.04.2020  
schaal: 1:500  
formaat: A1

**Bestaande situatie**




**OV 001**

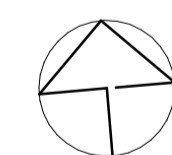
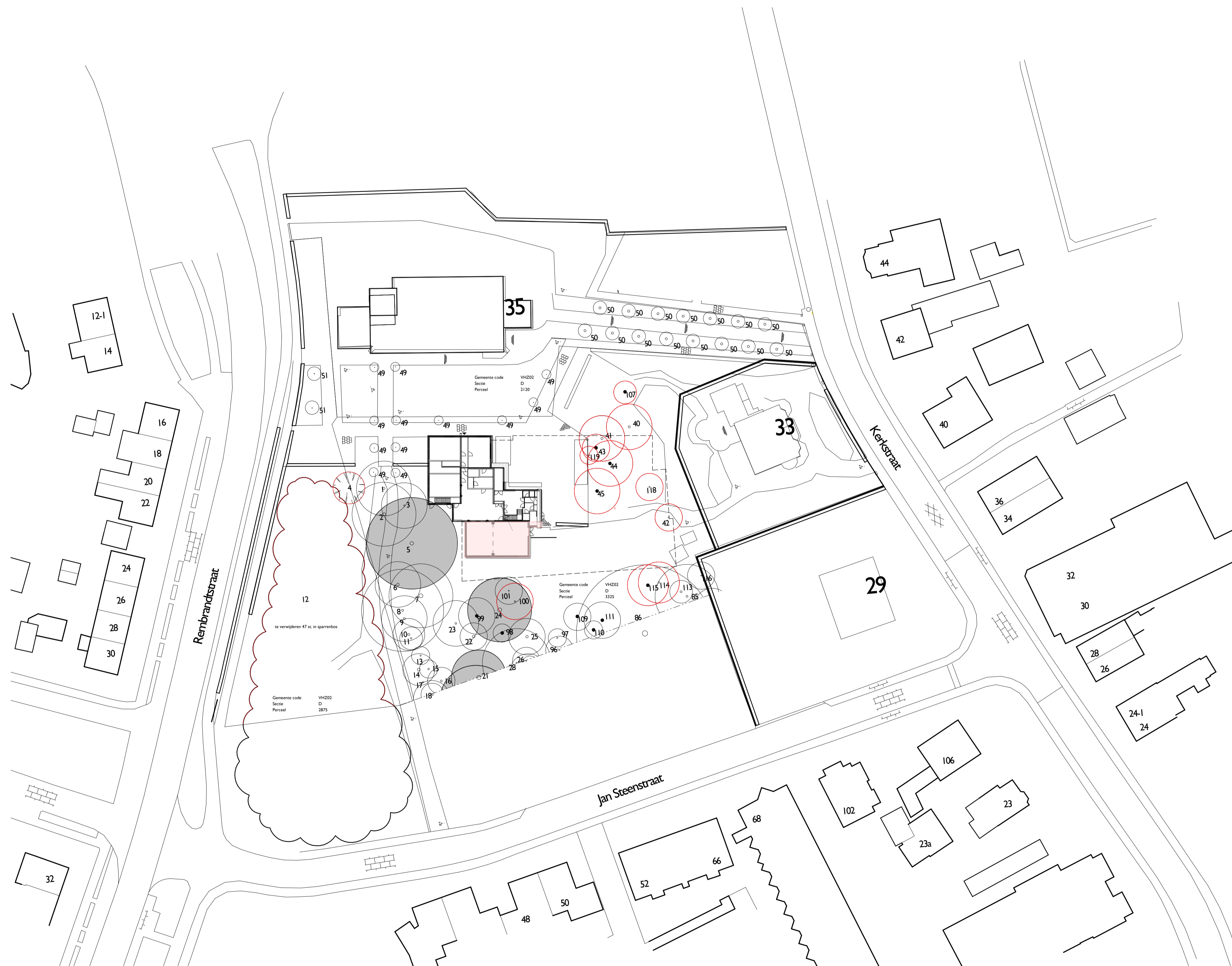
Behoort bij bestel van Omgevingsdienst De Vallei Kennemerik, 2020W0251 14-10-2021

# Renvooi

Codering bomen volgens boomeffectrapportage d.d. 111010

Codering sparrenbos volgens aanvulling boomeffectrapportage d.d. 200610

-  Waardevolle bomen
-  Te verwijderen bomen (kapvergunningplichtig)
- 4. linde
- 12. 47 st. in sparrenbos
- 40. venijnboom
- 41. lawson cypres
- 42. esdoorn
- 43. levensboom
- 44. paardenkastanje
- 45. bospest
- 100. esdoorn
- 107. berk
- 114. esdoorn
- 115. esdoorn
- 118. lawson cypres
- 119. fijnspar
- 
- totaal 60 st.
-  Te slopen 'oude zaal'



0 5 10 25m

**Zebra**  
ARCHITECTEN  
1533

WOONZORGCENTRUM  
'De Pastorietuin' Voorthuizen

i.o.v.:  
van Bekkum projecten b.v.  
Wiekweg 53  
3815 KL Amersfoort

datum: 15.06.2020

schaal: 1:500

formaat: A1

Sloop- & kaptekening

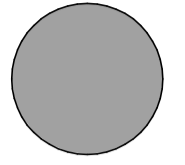
OV 002

Postbus 13210, 3004 HE Rotterdam  
e: algemeen@zebra-architecten.nl

t: 010 2412141

Behoort bij bestel van  
Omgevingsdienst  
De Vallei  
Kenmerk: 2020W0251  
14-10-2021

Randvoorwaarden:



Waardevolle bomen

Te behouden bomen bij snoeien

25 woonunits

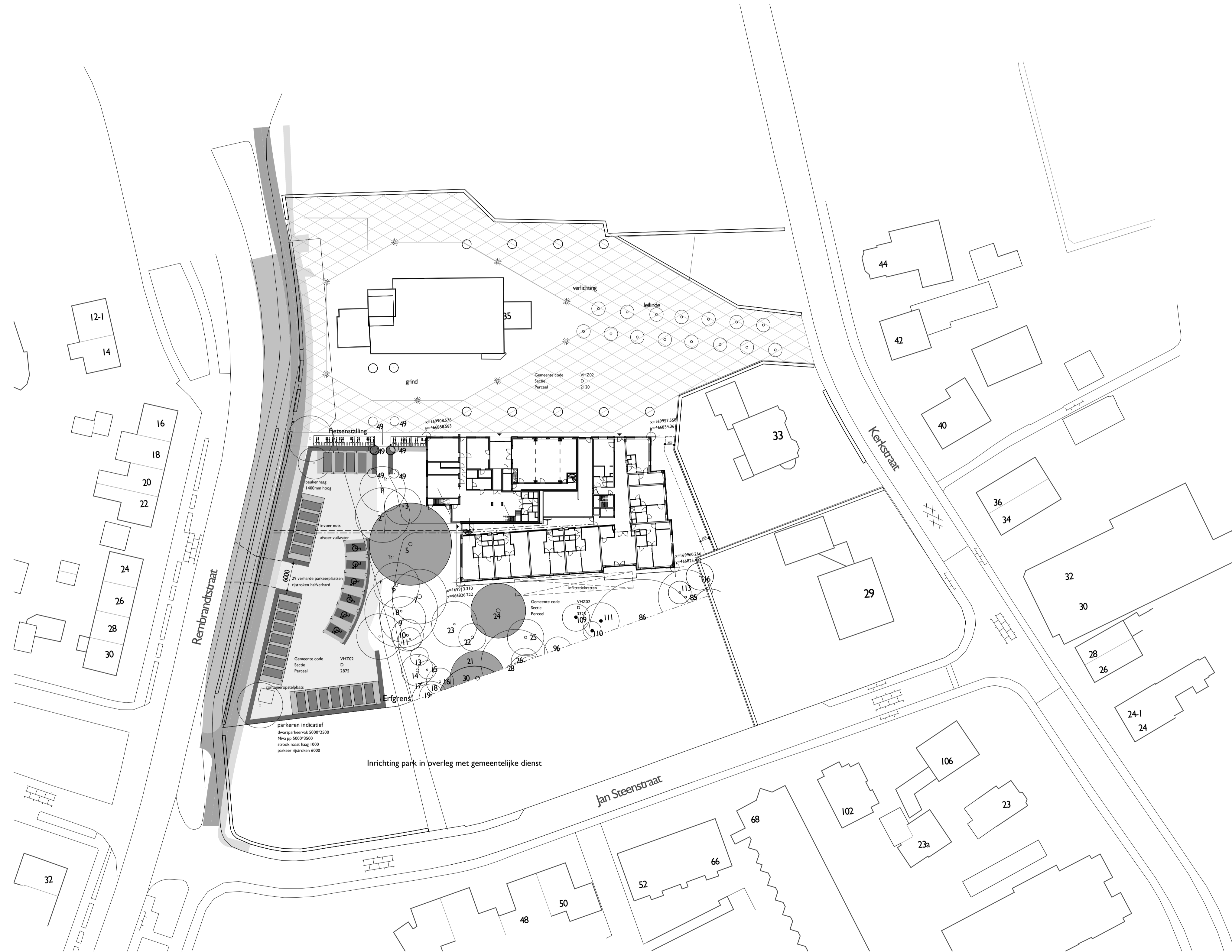
Collectieve functies pleinzijde

Laantje van Overhorst herstellen

Leilindes langs entree kerkplein handhaven

2 meter uit haag pastorietauin onbebouwd laten

Buitenruimte semi-openbaar



**Zebra**  
ARCHITECTEN  
1533

BIJZONDER WONEN  
'De Pastorietauin' Voorthuizen

Loc.:  
van Bekkum projecten b.v.  
Wiekweg 53  
3815 KL Amersfoort

datum: 10.07.2020

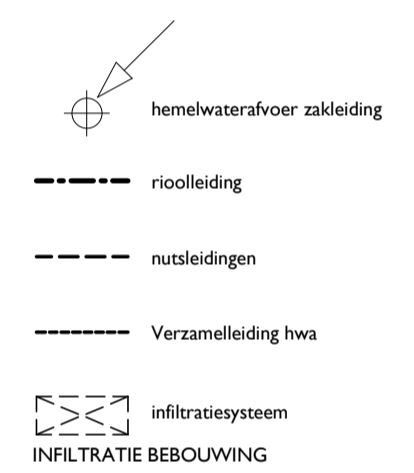
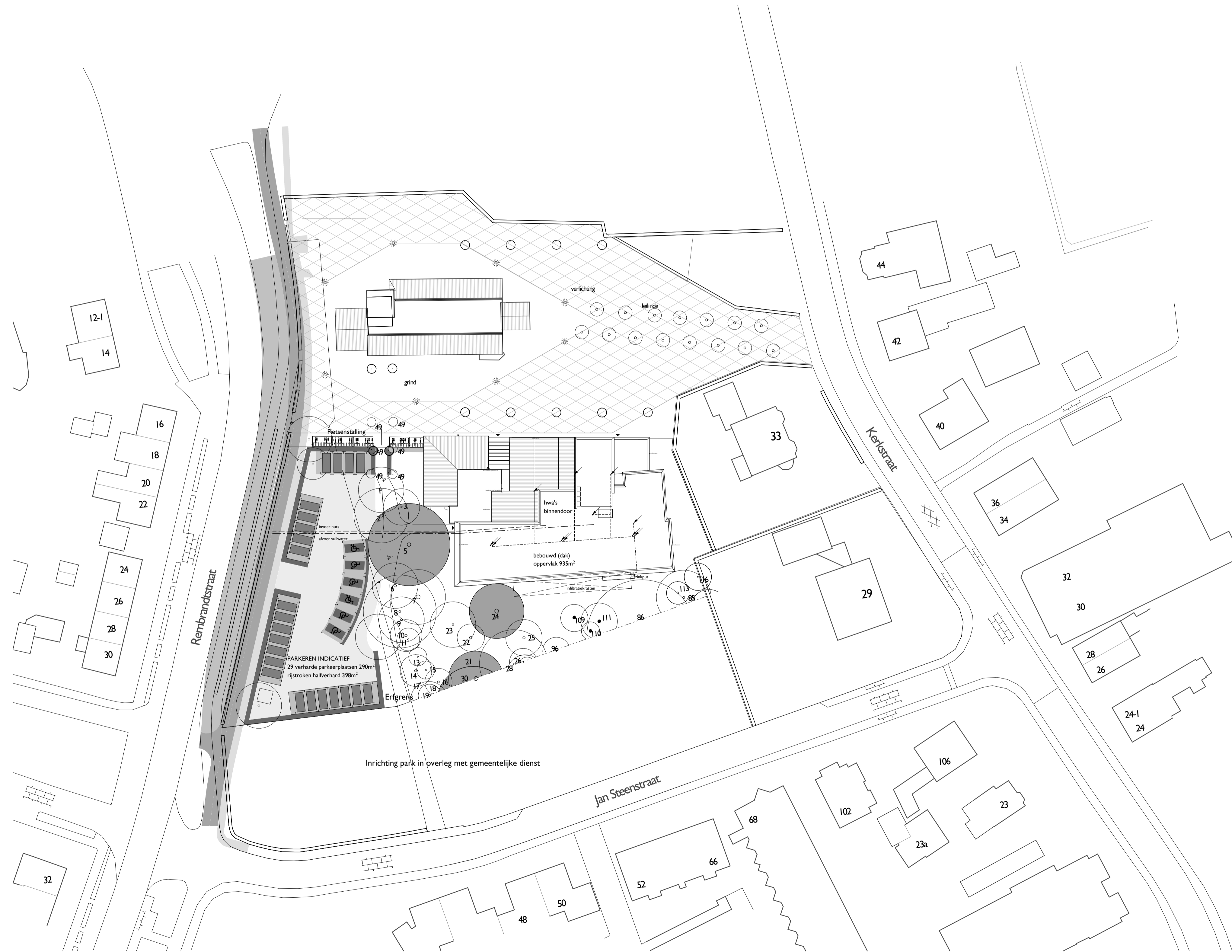
schaal: 1:500

formaat: A1

Nieuwe situatie

OV 003

Behoort bij besluit van  
Omgevingsdienst  
De Vallei  
Kenmerk: 2020W0251  
14-10-2021



INFLTRATIE BEBOUWING

De hwa's van de zaal en het appartementenblok gaan binnendoor en via een verzamleiding naar het infiltratiesysteem in het park.

De capaciteit van het infiltratiesysteem is bepaald aan de hand van Dyla rekenstool met:

- bebouw oppervlak 935m<sup>2</sup>
- vereste berging 40l/m<sup>2</sup>
- Duborain PP Rainbox 35 3x 300l met geotextiel 3x 293l = 879l effectief afm. 3,6m\*0,6m\*0,42m aantal: 43 st. goed voor 37.668l

De krabodems minimaal 500mm hoger dan de grondwaterstand (11,98m t.o.v. N.A.P.)  
 Maaiveld +/- 13,30m t.o.v. N.A.P.

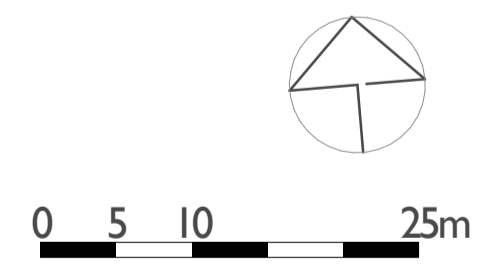
Overloop rainboxen via zinkput. Dit zal uitvloeien over het onverharde maaiveld rondom de put.

OVERIG TERREIN

Het terrein om het bebouwde oppervlakte bestaat uit:

- gebied onverhard (met bebossing) 2147m<sup>2</sup>
- parkeerstroken halfverhard 398m<sup>2</sup>
- parkeerplaatsen verhard 290m<sup>2</sup>

Het onverharde gebied zal voldoende voorzien in de retentie van het hemelwater t.p.v. de verharde parkeerplaatsen



**Zebra**  
 ARCHITECTEN  
 1533

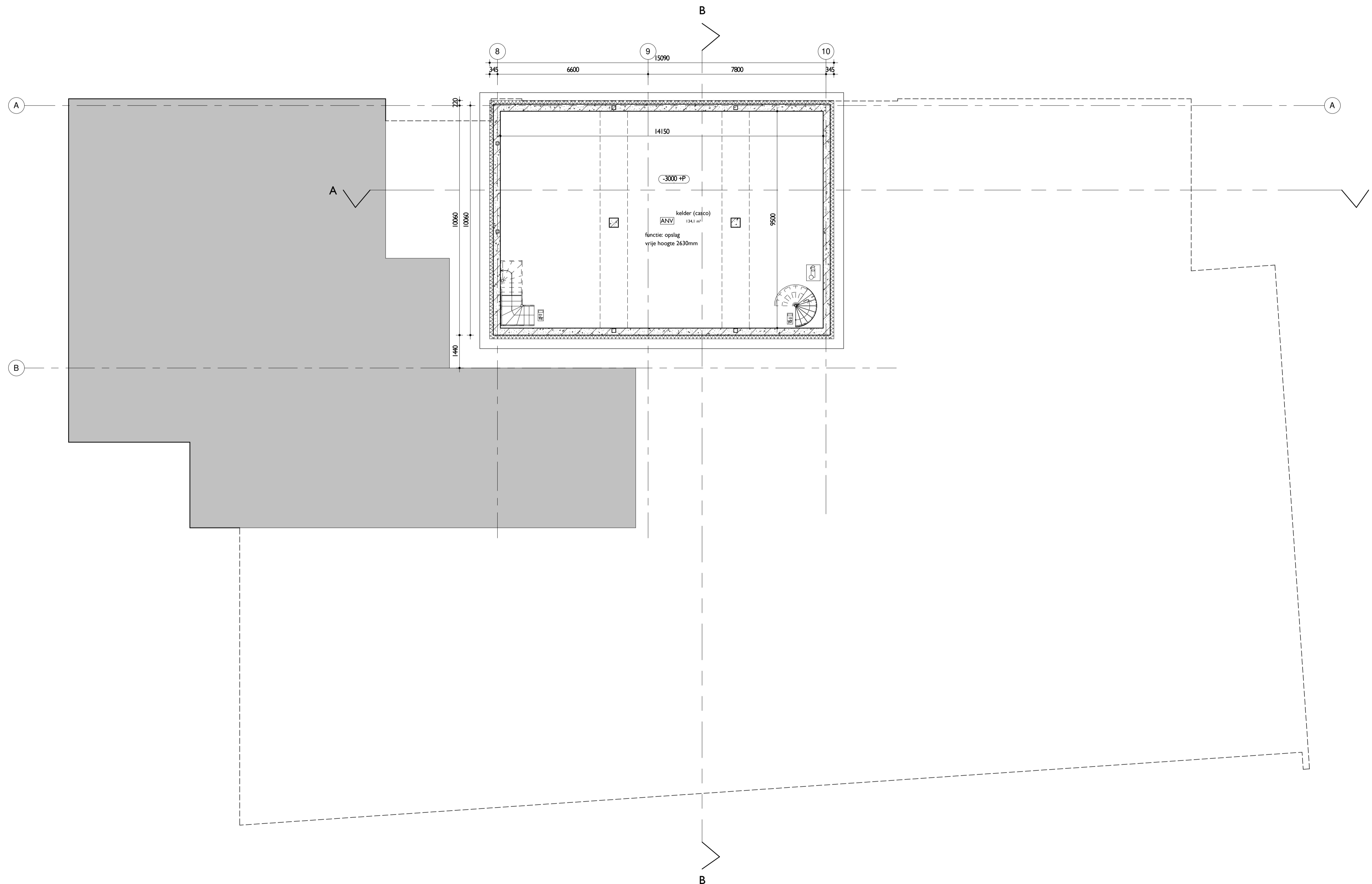
**BIJZONDER WONEN**  
 'De Pastorietuin' Voortuizen

Loc:  
 van Bekkum projecten b.v.  
 Wielekweg 53  
 3815 KL Amersfoort

datum: 15.06.2020  
 schaal: 1:500  
 formaat: A1

infiltratie  
 OV 004

Behoort bij bestel van  
 Omgevingsdienst  
 De Vallei  
 Kennisnr. 2020W0251  
 14-10-2021



**REGELGEVING**

Bouwbesluit 2012, aanvulling 2015  
 functie: Kerkheem bestaand: maatschappelijk bestaande bouw  
 Kerkheem nieuw: maatschappelijk nieuwbouw  
 bezetting vergaderzaal 70 personen  
 appartementen: andere woonfunctie voor de zorg  
 Gemeentelijke bouwvoorziening, vigerend  
 Bouwbrief Amsterdam, 2015  
 Hogerwaardenbesluit, vigerend

**AANVULLENDE REGELGEVING**

NEN 3569:2011, Risicobeperking van lichamelijk letsel door vallend en brekend glas  
 NEN-EN 795:2012, Persoonlijke beschermingsmiddelen tegen vallen - verankeringvoorzieningen  
 Alle deuren in geopende stand zullen een vrije doorgang hebben van min 850 x 2300mm  
 Alle deuren in vluchtwegen voorzien van loopsloten (ls) dan wel panieksloten (p)  
 Kozijnen, ramen, deuren en beglazing fysisch overeenkomstig EP-berekening, afscheiding ramen overeenkomstig BB afdeling 2.3  
 Alle afscheidingen bij hoogteverschil ≥ 1.00m hebben een hoogte en afdichting overeenkomstig BB afdeling 2.3  
 De afmetingen van de trap zijn overeenkomstig BB afdeling 2.5 op- en aanrede cf tekening; vrije hoogte ≥ 2300 hoogteverschil < 4000mm

Tav de geluidwering van de gevel zal worden voldaan aan BB artikel 3.3 lid 1.  
 Tav de wateropname van toegepaste materialen in sanitaire ruimten zal worden voldaan aan BB artikel 3.23, lid 1 en 2  
 Tav het weren van ongedierte zal worden voldaan aan BB artikel 3.11.4: in de uitwendige scheidingen zal worden voldaan aan BB artikel 3.215: kozijnen, ramen en deuren voldoen aan de inbraakwerendheidsklasse 2 of NEN 5096  
 Tav de inbraakwerendheid zal worden voldaan aan BB artikel 3.215: kozijnen, ramen en deuren voldoen aan de inbraakwerendheidsklasse 2 of NEN 5096  
 Electravoorzieningen overeenkomstig NEN 1010  
 De maatschappelijke functies zijn voorzien van een BMI met een niet-automatische bewaking, zonder rechtstreekse doormelding en voorzien van een ontruimingsinstallatie, die voldoet aan NEN 2575  
 Niet-ioniserende rookmelders of NEN 2555 met product- en garantie-certificaat aangesloten op het lichtnet

**CONSTRUCTIEVE UITGANGSPUNTEN**

Brandwerendheidsis voor hoofddragconstructie: 60 min. WBDO  
 Dragende kalkzandstenen wanden, 214, 300 dik  
 Kanaalplaat- / Breedplaatvloeren, anhydrievloer, dik 370  
 Peil = bk afgewerkte vloer entree = n.l.b. +NAP

**BOUWFYSISCHE UITGANGSPUNTEN**

Daken	Re ≥ 6,1 m <sup>2</sup> K/W
Gesloten geveldelen	Re ≥ 4,5 m <sup>2</sup> K/W
Beg. grond	Re ≥ 5 m <sup>2</sup> K/W
Overstekken / loggia's	Re ≥ 4,5 m <sup>2</sup> K/W
Kozijnen	U ≤ 1,65 W/m <sup>2</sup> K
Beglazing	HR ++
Gebalanceerde ventilatie, VKO installatie, PV-panelen	

- i.h.w. beton
- kalkzandsteen
- plasmateriaal
- lichte scheidingwand gesoleerd
- gebouw entree
- woning entree
- opstelplaats kooktoestel
- douche
- opstelplaats wastafel
- opstelplaats \* = wasmachine
- \*\*\* = koelkast
- opstelplaats toilet
- peilmaat aanduiding in plattegrond
- WBDO in minuten
- zelfsluitend vd = vrijloop deurdranger
- rookmelder cf. NEN 2555

nieuwbouw appartementen	BVO	GO	VG	VRI	VRS
appartement A1	6	79,07	71,23	51,08	36,08
appartement A1sp	3	79,07	71,45	51,08	36,08
appartement A2	3	74,09	64,09	43,38	28,38
appartement B1	3	83,36	71,39	45,32	29,90
appartement B1sp	2	72,18	43,83	45,32	29,90
appartement C1	1	67,44	58,89	36,37	23,53
appartement C2	1	77,43	66,56	44,02	31,13
appartement C3	1	92,41	78,74	52,48	39,60
appartement D1	1	66,26	52,16	40,02	27,63
appartement E1	1	87,68	69,24	39,98	23,17
appartement E2	1	86,29	68,70	39,84	27,14
appartement E3	1	92,51	69,24	39,65	23,17
appartement F1	1	71,49	60,98	48,68	35,20
bijenkombi		65,16	58,80		
verkeersruimte		445,17	331,42		
opslagtechniek		174,72	154,91		
zorgpunt		33,92	29,71		
overig		14,56	15,71		
<b> totaal</b>	<b>25</b>	<b>2705,29</b>	<b>2291,49</b>	<b>1157,50</b>	<b>789,93</b>



**BIJZONDER WONEN**  
 'De Pastorietuin' Voorthuizen  
 Loc: van Belkum projecten b.v.  
 Wiekweg 53  
 3815 KL Amersfoort

datum: 15.06.2020  
 schaal: 1:100  
 formaat: A1

**Kelder**  
**OV 099**



**REGELGEVING**

Bouwbesluit 2012, aanvulling 2015  
 functie: Kerkheim bezand; maatschappelijk bestaande bouw  
 Kerkheim nieuw; maatschappelijk nieuwbouw  
 bezetting vergaderzaal 70 personen  
 appartementen: andere woonfunctie voor de zorg  
 Gemeentelijke bouwverordening, vigerend  
 Bouwbrief Amsterdam, 2015  
 Hogerwaardenbesluit, vigerend  
**AANVULLENDE REGELGEVING**  
 NEN 3569-2011, Risicobeperking van lichamelijk letsel door vallend en brekend glas  
 NEN-EN 795-2012, Persoonlijke beschermingsmiddelen tegen vallen - verankeringvoorzieningen

Alle deuren in geopende stand zullen een vrije doorgang hebben van min 850 x 2300mm  
 Alle deuren in vluchtwegen voorzien van loopspalten (s) dan wel paneelkloten (p)  
 Kozijnen, ramen, deuren en beglazing fysisch overeenkomstig EP-berekening, afdeling 2.3  
 Alle afscheidingen bij hoogteverschil ≥ 1.00m hebben een hoogte en afdichting overeenkomstig BB afdeling 2.3  
 De afmetingen van de trap zijn overeenkomstig BB afdeling 2.5 op- en aanreeds of tekening; vrije hoogte ≥ 2300  
 hoogteverschil < 4000mm

Tav de geluidwering van de gevel zal worden voldaan aan BB artikel 3.3 lid 1.  
 Tav de wateropname van toegepaste materialen in sanitaire ruimten zal worden voldaan aan BB artikel 3.23, lid 1 en 2  
 Tav het weren van ongedierte zal worden voldaan aan BB artikel 3.114; in de uitwendige scheidingen geen openingen groter dan 10 mm.  
 Tav de inbraakwerendheid zal worden voldaan aan BB artikel 3.215; kozijnen, ramen en deuren voldoen aan de inbraakwerendheidsklasse 2 of NEN 5096  
 Electravoorzieningen overeenkomstig NEN 1010

De maatschappelijke functies zijn voorzien van een BEM met een niet-automatische bewaking, zonder rechtstreekse doormelding en voorzien van een ontruimingsinstallatie, die voldoet aan NEN 2575  
 Niet-ioniserende rookmelders of NEN 2555 met product- en garantie-certificaten aangesloten op het lichtnet

**CONSTRUCTIEVE UITGANGSPUNTEN**

Brandwerendheids eis voor hoofdconstructie: 60 min. WBBO  
 Dragende kalkzandstenen wanden, 214, 300 dik  
 Kanalplaat / Breedplaatvloeren, anhydrievloer, dik 370  
 Peil = bk afgewerkte vloer entree = n.l.b. +NAP

**BOUWFYSISCHE UITGANGSPUNTEN**

Daken Rc ≥ 6,1 m<sup>2</sup> K/W  
 Gesloten gevels Rc ≥ 4,5 m<sup>2</sup> K/W  
 Beg. grond Rc ≥ 5 m<sup>2</sup> K/W  
 Overstekken / loggia's Rc ≥ 4,5 m<sup>2</sup> K/W  
 Kozijnen U ≤ 1,65 W/m<sup>2</sup> K  
 Beglazing HR ++  
 Gebalanceerde ventilatie, WKO installatie, PV-panelen

- l.h.w. beton
- kalkzandsteen
- plasmamateriaal
- lichte scheidingwand geïsoleerd
- gebouw entree
- woning entree
- opstelplaats kooktoestel
- douche
- opstelplaats wastafel
- opstelplaats = wasmachine  
 \*\*\* = koelkast
- opstelplaats toilet
- peilmaat aanduiding in plattegrond
- WBBO in minuten
- zelfsluitend vd = vrijloop deurdranger
- rookmelder cf. NEN 2555

nieuwbouw appartementen	BVO	GO	VG	VR1	VR2
appartement A1	6	79,07	71,33	51,08	36,08
appartement A1 sp	3	79,07	71,45	51,08	36,08
appartement A2	3	74,09	64,09	43,38	28,38
appartement B1	3	83,36	71,39	45,32	29,90
appartement B1 sp	2	72,18	63,83	45,32	29,90
appartement C1	1	67,44	58,89	36,37	23,53
appartement C2	1	77,43	66,56	44,02	31,13
appartement C3	1	92,41	78,74	52,48	39,60
appartement D1	1	66,26	52,16	40,02	27,63
appartement E1	1	87,68	69,24	39,98	23,17
appartement E2	1	86,29	68,70	39,84	27,14
appartement E3	1	92,51	69,24	39,65	23,17
appartement F1	1	71,49	60,98	46,68	35,20
bijeenkomst		65,16	58,80		
verkeersruimte		445,17	331,42		
opslag/techniek		174,72	154,91		
zorgruimte		33,92	29,71		
overig		16,56	15,71		
<b> totaal</b>	<b>25</b>	<b>2705,29</b>	<b>2291,49</b>	<b>1157,50</b>	<b>789,93</b>



**BIJZONDER WONEN**  
 'De Pastorietuin' Voorthuizen  
 Lov: van Beklum projecten b.v.  
 Wiekweg 53  
 3815 KL Amersfoort  
 datum: 16.07.2020  
 schaal: 1:100  
 formaat: A1

**Begane Grond**

Postbus 13210, 3004 HE Rotterdam t: 010 2412141  
 e: algemeen@zebra-architecten.nl



**REGELGEVING**

Bouwbesluit 2012, aanvulling 2015  
 functie: Kerkheem bestaand: maatschappelijk bestaande bouw  
 Kerkheem nieuw: maatschappelijk nieuwbouw  
 bezetting vergaderzaal 70 personen  
 appartementen: andere woonfunctie voor de zorg  
 Gemeentelijke bouwverordening, vigerend  
 Bouwbesluit Amsterdam, 2015  
 Hogerwaardenbesluit, vigerend  
**AANVULLENDE REGELGEVING**  
 NEN 3569-2011, Risicobeperking van lichamen letsel door vallend en brekend glas  
 NEN-EN 795-2012, Persoonlijke beschermingsmiddelen tegen vallen - verankeringvoorzieningen

Alle deuren in geopende stand zullen een vrije doorgang hebben van min 850 x 2300mm  
 Alle deuren in vluchtwegen voorzien van loopsloten (ls) dan wel panieksloten (p)

Kozijnen, ramen, deuren en beglazing fysisch overeenkomstig EP-berekening, afbeelding ramen overeenkomstig BB afdeling 2.3

Alle afscheidingen bij hoogverschil  $\geq 1.00m$  hebben een hoogte en afsluiting overeenkomstig BB afdeling 2.3

De afmetingen van de trap zijn overeenkomstig BB afdeling 2.5 op- en aanrede of tekening: vrije hoogte  $\geq 2300$  hoogverschil  $< 4000mm$

Tav de geluidwering van de gevel zal worden voldaan aan BB artikel 3.3 lid 1.

Tav de wateropname van toegepaste materialen in sanitaire ruimten zal worden voldaan aan BB artikel 3.23, lid 1 en 2

Tav het weren van ongedierte zal worden voldaan aan BB artikel 3.114: in de uitwendige scheidingen geen openingen groter dan 10 mm.

Tav de inbraakwerendheid zal worden voldaan aan BB artikel 3.215: kozijnen, ramen en deuren voldoen aan de inbraakwerendheidsklasse 2 of NEN 5096  
 Electravoorzieningen overeenkomstig NEN 1010

De maatschappelijke functies zijn voorzien van een BmI met een niet-automatische bewaking, zonder rechtstreekse doormelding en voorzien van een ontruimingsinstallatie, die voldoet aan NEN 2575  
 Niet-ioniserende rookmelders of NEN 2555 met product- en garantie-certificaten aangesloten op het lichtnet

**CONSTRUCTIEVE UITGANGSPUNTEN**

Brandwerendheidsis voor hoofdconstructie: 60 min. WBDBO  
 Dragende kalkzandstenen wanden, 214, 300 dik  
 Kanalplaat / Breedplaatvloeren, anhydrievloer, dik 370  
 Peil = bk afgewerkte vloer etree = n.l.b. +NAP

**BOUWFYSISCHE UITGANGSPUNTEN**

Daken Rc  $\geq 6,1 m^2$  K/W  
 Gesloten geveldelen Rc  $\geq 4,5 m^2$  K/W  
 Beg. grond Rc  $\geq 5 m^2$  K/W  
 Overstekken / loggia's Rc  $\geq 4,5 m^2$  K/W  
 Kozijnen U  $\leq 1,65 W/m^2$  K  
 Beglazing HR ++  
 Gebalanceerde ventilatie, WKO installatie, PV-panelen

- l.h.w. beton
- kalkzandsteen
- plaatsmateriaal
- lichte scheidingwand geïsoleerd
- gebouw entree
- woning entree
- opstelplaats kooktoestel
- douche
- opstelplaats wastafel
- opstelplaats = wasmachine
- opstelplaats = koelkast
- opstelplaats toilet
- peilmaat aanduiding in plattengrond
- WBDBO in minuten
- zelfsluitend vd = vrijloop deurdranger
- rookmelder cf. NEN 2555

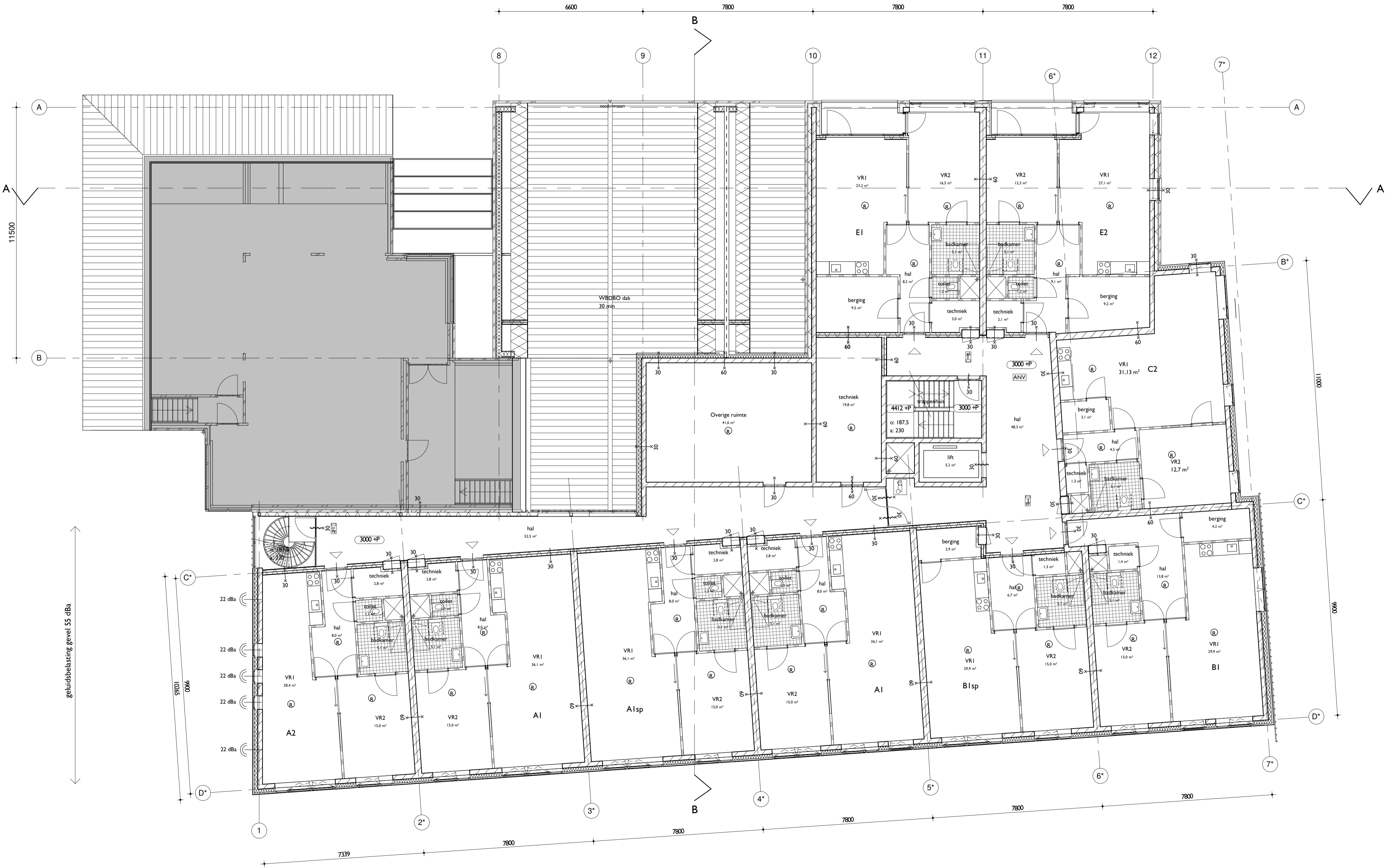
nieuwbouw appartementen	BVO	GO	VG	VR1	VR2
appartement A1	6	79,07	71,33	51,08	36,08
appartement A1sp	3	79,07	71,45	51,08	36,08
appartement A2	3	74,09	64,09	43,38	28,38
appartement B1	3	83,36	71,39	45,32	29,90
appartement B1sp	2	72,18	63,83	45,32	29,90
appartement C1	1	67,44	58,89	36,37	23,53
appartement C2	1	77,43	68,56	44,02	31,13
appartement C3	1	92,41	78,74	52,48	39,60
appartement D1	1	66,26	52,16	40,02	27,63
appartement E1	1	87,68	69,24	39,98	23,17
appartement E2	1	86,29	68,70	39,84	27,14
appartement E3	1	92,51	69,24	39,65	23,17
appartement F1	1	71,49	60,98	48,68	35,20
bijeenkomst		65,16	58,80		
verkeersruimte		445,17	331,42		
opslag/techniek		174,72	154,91		
zorgpunt		33,92	29,71		
overig		16,56	15,71		
<b> totaal</b>	<b>25</b>	<b>2705,29</b>	<b>2291,49</b>	<b>1157,50</b>	<b>789,93</b>



**BIJZONDER WONEN**  
 'De Pastorietaun' Voortuizen  
 Lov: van Beklum projecten b.v.  
 Wiekweg 53  
 3815 KL Amersfoort  
 datum: 16.07.2020  
 schaal: 1:100  
 formaat: A1

Verdieping I

OV 101  
 Postbus 13210, 3004 HE Rotterdam t: 010 2412141  
 e: algemeen@zebra-architecten.nl



Behoort bij besluit van  
 Omgevingsdienst  
 De Vallei  
 Kennink, 2020W0251  
 14-10-2021





geluidbelasting gevel 55 dBa

**REGELGEVING**

Bouwbesluit 2012, aanvulling 2015  
 functie: Kerkheim bestaand: maatschappelijk bestaande bouw  
 Kerkheim nieuw: maatschappelijk nieuwbouw  
 bezetting vergaderzaal 70 personen  
 appartementen: andere woonfunctie voor de zorg  
 Gemeentelijke bouwverordening, vigerend  
 Bouwbesluit Amsterdam, 2015  
 Hogerwaardenbesluit, vigerend  
**AANVULLENDE REGELGEVING**  
 NEN 3569-2011, Risicobeperking van lichamelijk letsel door vallend en brekend glas  
 NEN-EN 795-2012, Persoonlijke beschermingsmiddelen tegen vallen - verankeringvoorzieningen

Alle deuren in geopende stand zullen een vrije doorgang hebben van min 850 x 2300mm  
 Alle deuren in vluchtwegen voorzien van loopsloten (ls) dan wel panieksloten (p)  
 Kozijnen, ramen, deuren en beglazing fysisch overeenkomstig EP-berekening, afbeelding ramen overeenkomstig BB afdeling 2.3  
 Alle afscheidingen bij hoogverschil  $\geq 1.00m$  hebben een hoogte en afsluiting overeenkomstig BB afdeling 2.5 op- en aanrede of tekening; vrije hoogte  $\geq 2300$  hoogverschil  $< 4000mm$

Tav de geluidwering van de gevel zal worden voldaan aan BB artikel 3.3 lid 1.  
 Tav de wateropname van toegepaste materialen in sanitaire ruimten zal worden voldaan aan BB artikel 3.23, lid 1 en 2  
 Tav het weren van ongedierte zal worden voldaan aan BB artikel 3.114: in de uitwendige scheidingen geen openingen groter dan 10 mm.  
 Tav de inbraakwerendheid zal worden voldaan aan BB artikel 3.215: kozijnen, ramen en deuren voldoen aan de inbraakwerendheidsklasse 2 of NEN 5096  
 Electravoorzieningen overeenkomstig NEN 1010

De maatschappelijke functies zijn voorzien van een BMI met een niet-automatische bewaking, zonder rechtstreekse doormelding en voorzien van een ontruimingsinstallatie, die voldoet aan NEN 2575  
 Niet-ioniserende ruimtemeters of NEN 2555 met product- en garantie-certificaten aangesloten op het lichtnet

**CONSTRUCTIEVE UITGANGSPUNTEN**  
 Brandwerendheidsklasse voor hoofddragende constructie: 60 min. WBDBO  
 Dragende kalkzandstenen wanden, 214, 300 dik  
 Kanalplaat / Breedplaatvloeren, anhydrievloer, dik 370  
 Peil = bk afgewerkte vloer entree = n.l.b. +NAP

**BOUWFYSISCHE UITGANGSPUNTEN**  
 Daken  $R_c \geq 6,1 m^2 K/W$   
 Gesloten geveldelen  $R_c \geq 4,5 m^2 K/W$   
 Beg. grond  $R_c \geq 5 m^2 K/W$   
 Overstekken / loggia's  $R_c \geq 4,5 m^2 K/W$   
 Kozijnen  $U \leq 1,65 W/m^2 K$   
 Beglazing HR ++  
 Gebalanceerde ventilatie, VKO installatie, PV-panelen

- l.h.w. beton
- kalkzandsteen
- plaatsmateriaal
- lichte scheidingwand geïsoleerd
- gebouw entree
- woning entree
- opstelplaats kooktoestel
- douche
- opstelplaats wastafel
- opstelplaats = wasmachine
- = koelkast
- opstelplaats toilet
- peilmaat aanduiding in plattegrond
- WBDBO in minuten
- zelfsluitend vd = vrijloop deurdranger
- ruimtelijder cf. NEN 2555

nieuwbouw appartementen	BVO	GO	VG	VR1	VR2
appartement A1	6	79,07	71,33	51,08	36,08
appartement A1sp	3	79,07	71,45	51,08	36,08
appartement A2	3	74,09	64,09	43,38	28,38
appartement B1	3	83,36	71,39	45,32	29,90
appartement B1sp	2	72,18	63,83	45,32	29,90
appartement C1	1	67,44	58,89	36,37	23,33
appartement C2	1	77,43	68,56	44,02	31,13
appartement C3	1	92,41	78,74	52,48	39,60
appartement D1	1	66,26	52,16	40,02	27,63
appartement E1	1	87,68	69,24	39,98	23,17
appartement E2	1	86,29	68,70	39,84	27,14
appartement E3	1	92,51	69,24	39,65	23,17
appartement F1	1	71,49	60,98	48,68	35,20
bijsommat		65,16	58,80		
verkeersruimte		445,17	331,42		
opslag/techniek		174,72	154,91		
zorgpunt		33,92	29,71		
overig		16,56	15,71		
<b> totaal</b>	<b>25</b>	<b>2705,29</b>	<b>2291,49</b>	<b>1157,50</b>	<b>789,93</b>



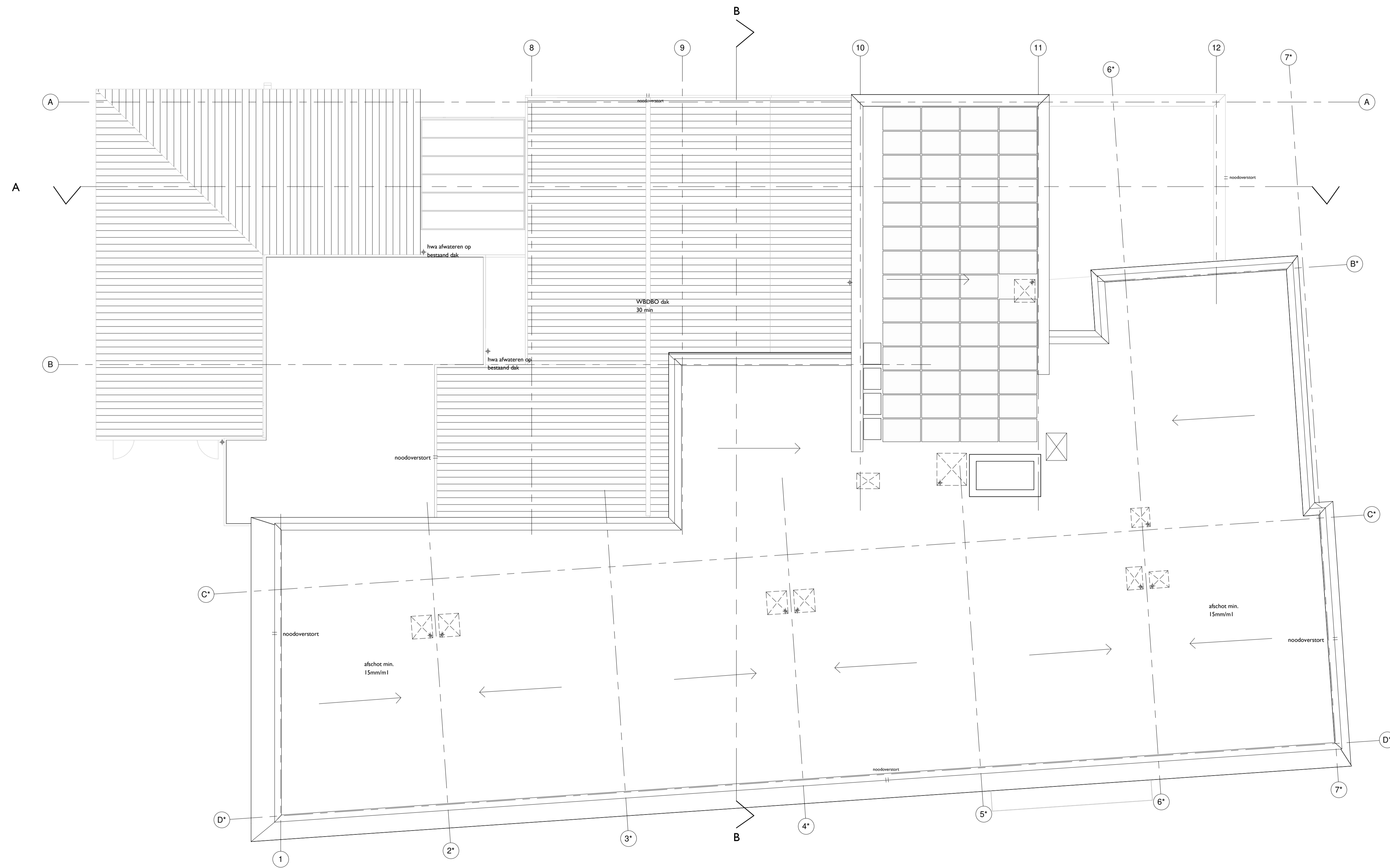
**BIJZONDER WONEN**  
 'De Pastorietuin' Voortuizen  
 Lov: van Belkum projecten b.v.  
 Wiekweg 53  
 3815 KL Amersfoort  
 datum: 16.07.2020  
 schaal: 1:100  
 formaat: A1

Verdieping 2

OV 102

Postbus 13210, 3004 HE Rotterdam t: 010 2412141  
 e: algemeen@zebra-architecten.nl

Behoort bij bestel van Omgevingsdienst De Vallei Kennemerik, 2020W0251 14-10-2021



Behoort bij bestek van  
 Omgevingsdienst  
 De Vallei  
 Kennink, 2020W0251  
 14-10-2021

Te slopen 'oude zaal'



Behoort bij bezit van  
Omgevingsdienst  
De Vallei  
Kenmerk: 2020W0251  
14-10-2021

*Zebra*  
ARCHITECTEN  
1533

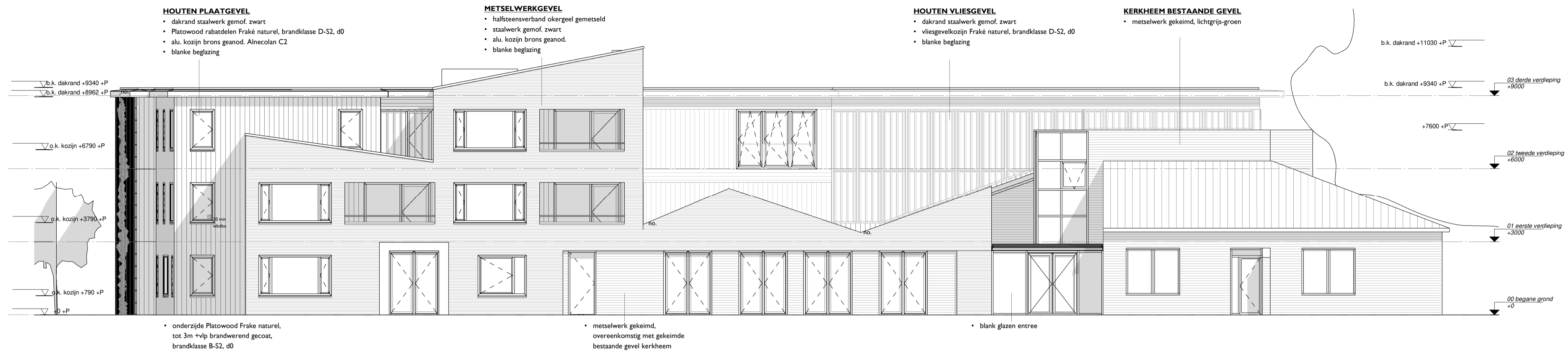
WOONZORGCENTRUM  
'De Pastorietuin' Voorthuizen  
i.o.v.:  
van Bekkum projecten b.v.  
Wielkenweg 53  
3815 KL Amersfoort

datum: 06.04.2020  
schaal: 1:100  
formaat: A1

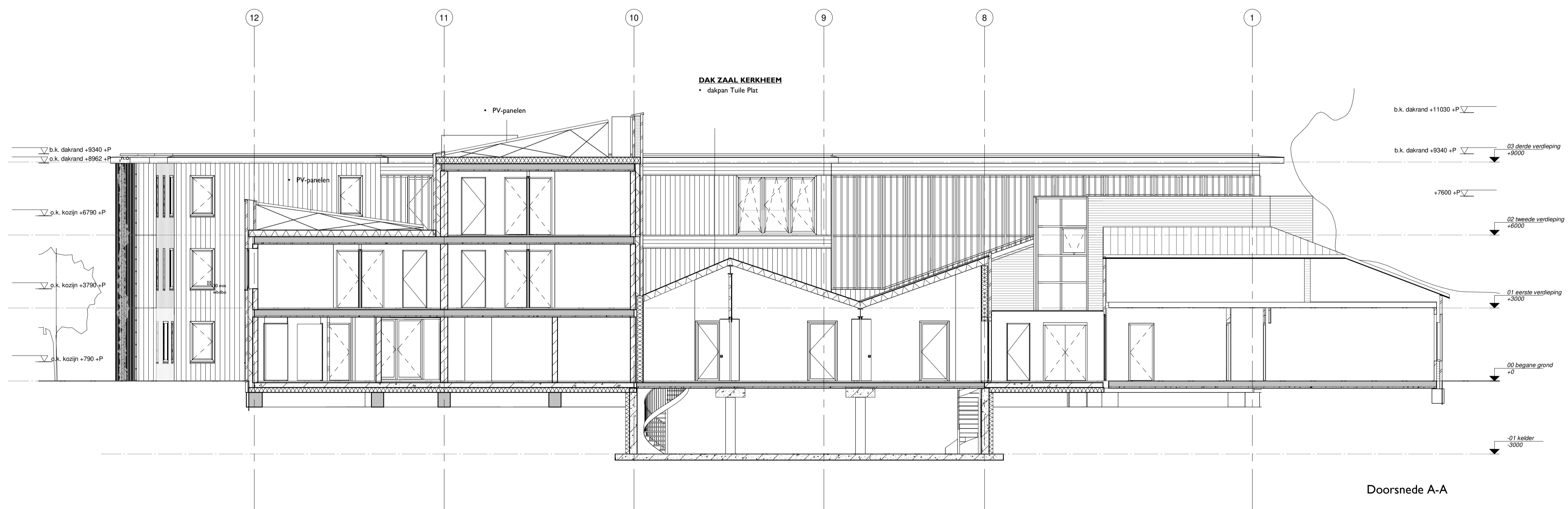
Slooptekening begane  
grond

OV 110

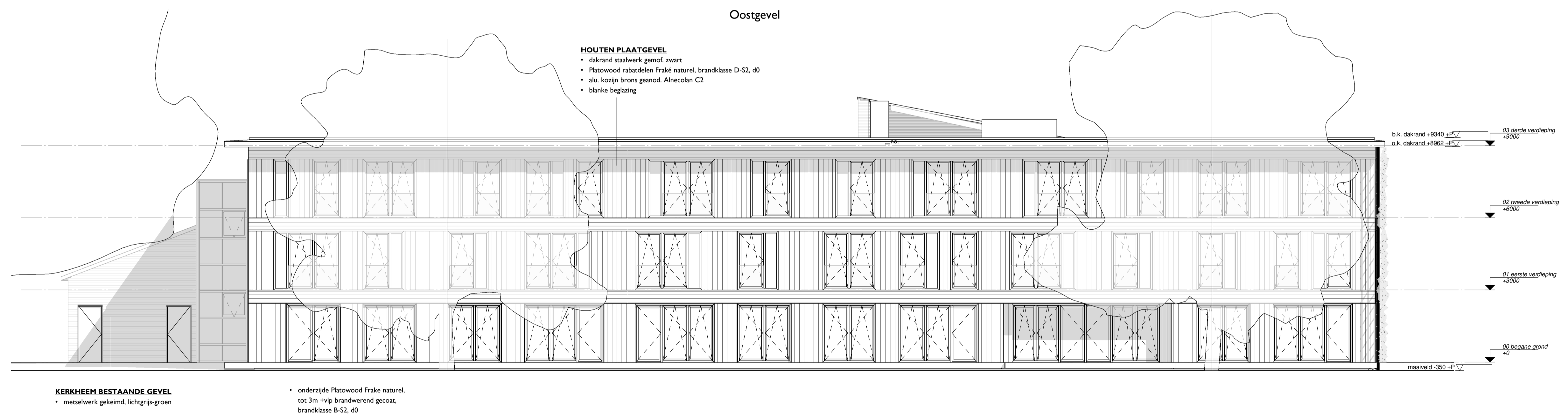
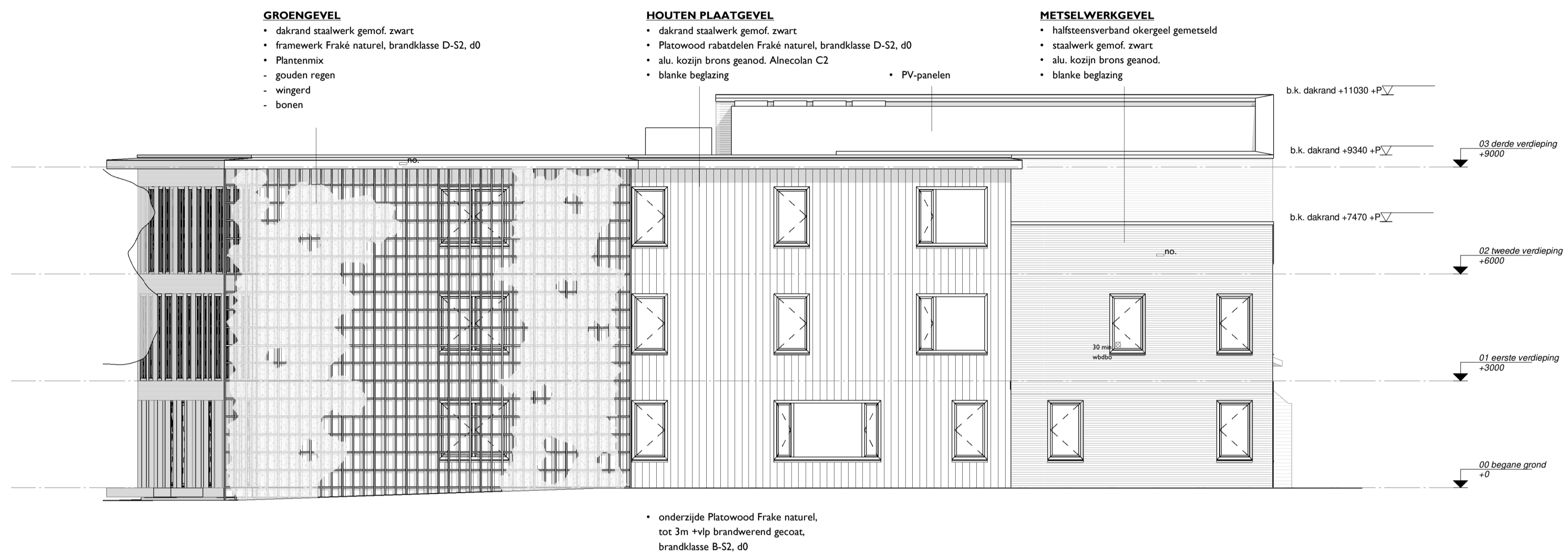
Postbus 13210, 3004 HE Rotterdam  
e: algemeen@zebra-architecten.nl  
t: 010 2412141



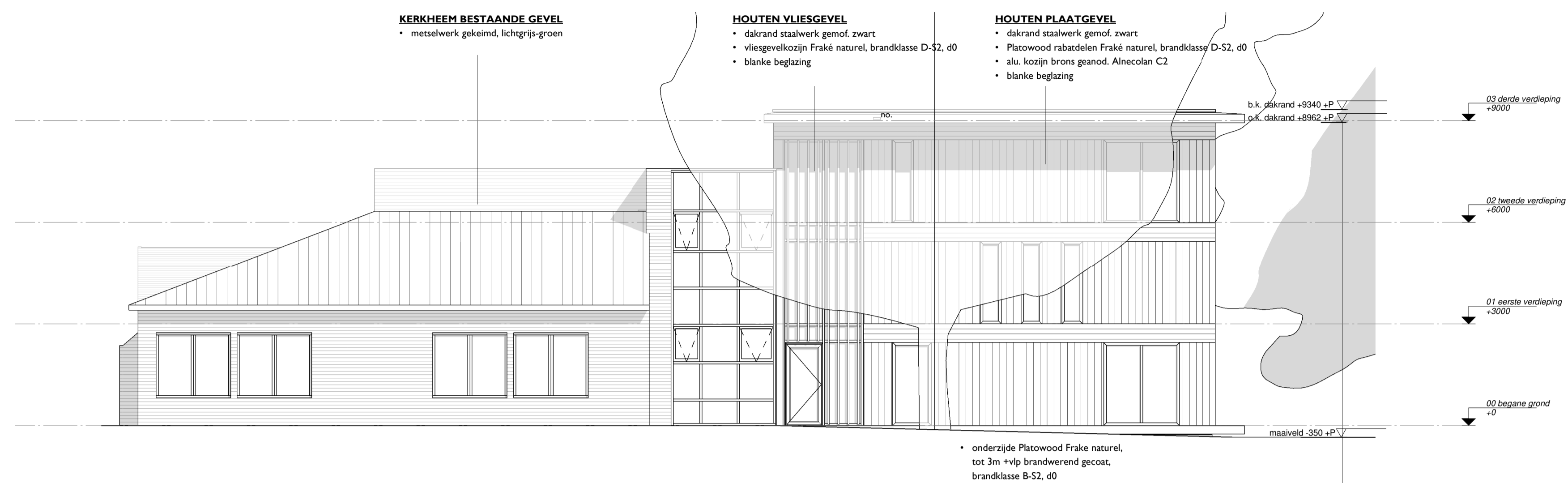
Noordgevel



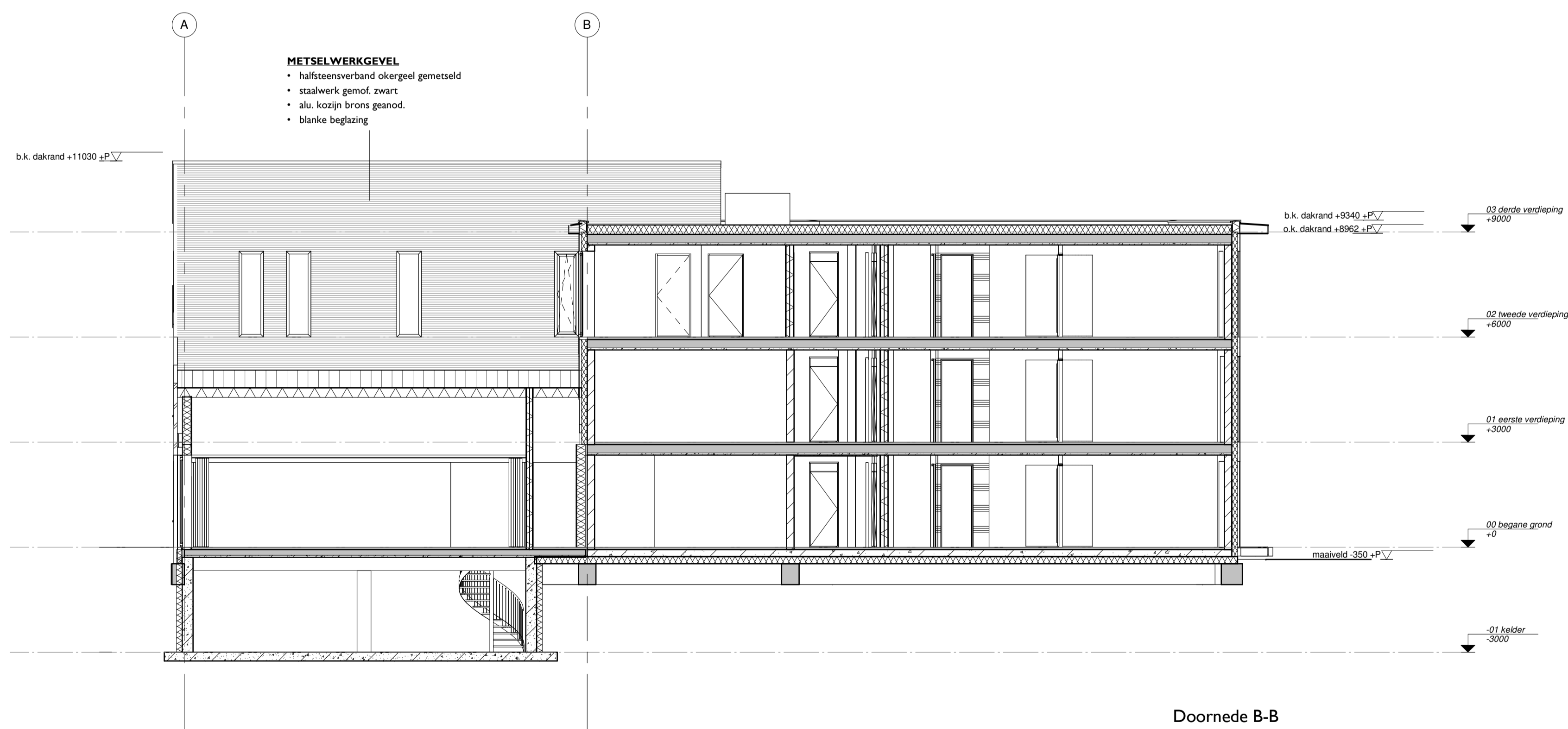
Doorsnede A-A



Zuidgevel



Westgevel



Doornede B-B



Zebra  
ARCHITECTEN  
1533

BIJZONDER WONEN

'De Pastorietuin' Voorthuizen

Loc:  
van Balkum projecten b.v.  
Wielenvweg 53  
3815 KL Amersfoort

datum: 15.06.2020

schaal: 1:100

formaat: A1

Straatprofiel

OV 204

Postbus 13210, 3004 HE Rotterdam  
e: algemeen@zebra-architecten.nl

Behoort bij bestel van  
Omgevingsdienst  
De Vallei  
Kenmerk: 2020W0251  
14-10-2021