



- Voorgevel -

- Rechtergevel -

- Achtergevel -

- Linkergevel -

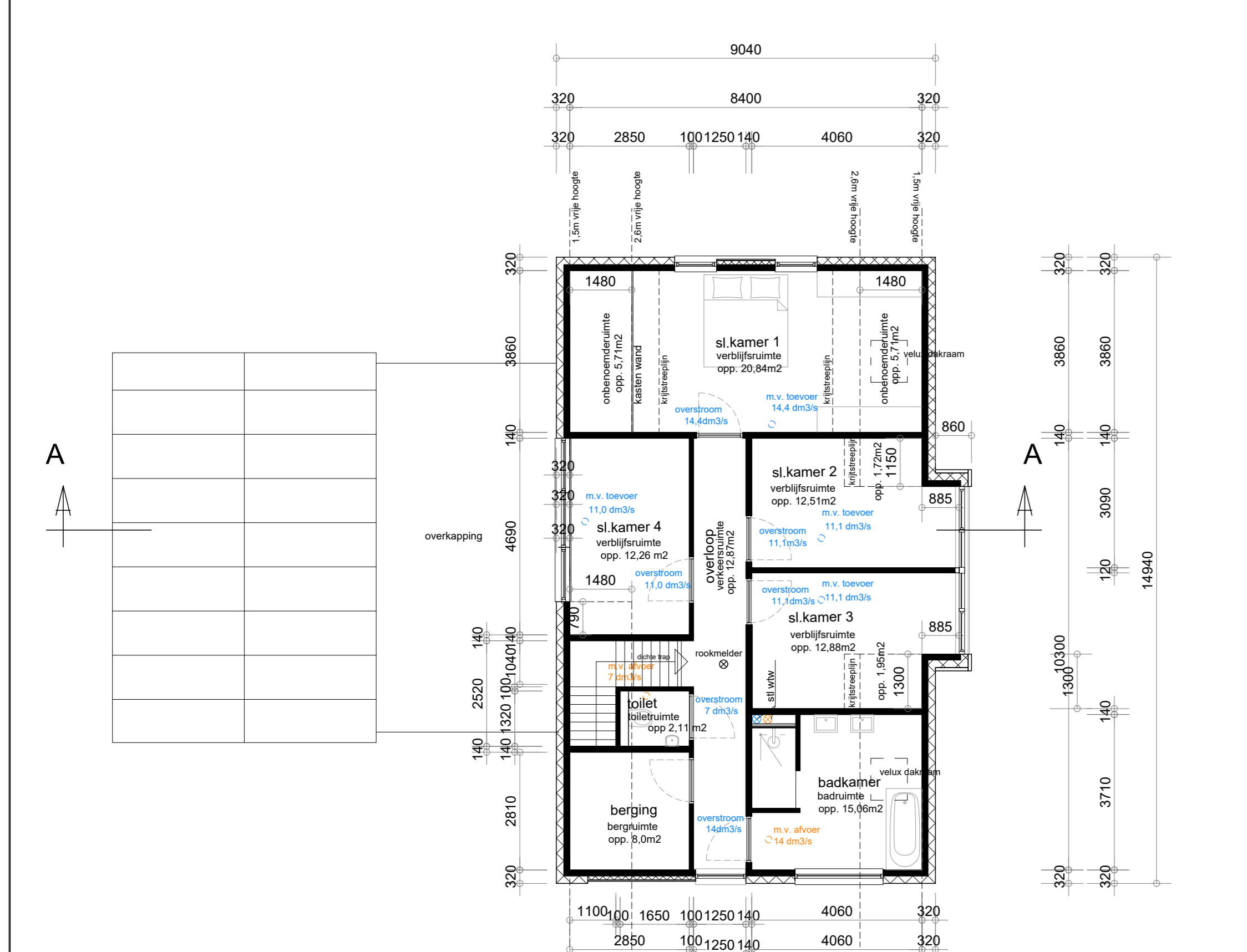
De brandveiligheidsklasse volgens de NEN-EN 13501-1 (art. 2.67 + 2.68 + 2.69 van het bouwbesluit).
 De constructieonderdelen grenzend aan de binnenlucht voldoen conform NEN-EN 13501-1 aan een bijlage tot brandveiligheidsklasse B.
 De constructieonderdelen grenzend aan de buitenlucht voldoen conform NEN-EN 13501-1 aan een bijlage tot brandveiligheidsklasse B.
 De aanwezigte vloeren, trappen of hellingtreden voldoen conform NEN-EN 13501-1 aan de bevoegdheid aan een bijlage tot brandveiligheidsklasse B.
 De rookdichtheid volgens NEN-EN 13501-1 (art. 2.67 lid 1 van het bouwbesluit).
 De constructieonderdelen grenzend aan de binnenlucht voldoen conform NEN-EN 13501-1 aan rookklasse S2.
 Het dak is conform de NEN 6063 niet brandveilig.

De grenswaarden van de warmteverstanden van de uitwendige scheidingsconstructies, grenzend aan een ventilatiegebied of aan een toilet, badruimte, bedruimte ten minste:
 Vloeren min 3,7 m²K/W Wanden min 4,7 m²K/W Dak min 6,3 m²K/W
 Warmteverstanden waarden noodzakelijk voor deze woning:
 Vloeren min 3,7 m²K/W Wanden min 4,7 m²K/W Dak min 6,3 m²K/W
 De voorgeschreven bepalingmethode voor het bepalen van de warmteverstanden is neergelegd in NEN 1068 en afd 5.3 bouwbesluit, "Thermische isolatie van gebouwen".
 Wering van vocht naar binnen als bedoeld afd 3.5 bouwbesluit NEN 2778
 Wanden in toiletruimte betegeld tot een hoogte van min. 1200mm boven vloer.
 Wanden t.p.v. bad of douche betegelen over een lengte van min. 3000mm, tot een hoogte van min. 2100mm boven de vloer.
 Overige wanden in badruimte betegeld tot een hoogte van min. 1200mm boven de vloer.
 In het totaal van de uitwendige scheidingsconstructie van een ventilatiegebied moet met het oog op de toetreding van daglicht en het uitzicht naar buiten, een equivalente daglichtoppervlakte als bedoeld in afd. 3.11 bouwbesluit en NEN 2057, aanwezig zijn.
 De afsluitingen van doorvoerdelen luchtdicht afwerken conform NEN 2768 en afd. 4.12 bouwbesluit.
 Verlichting ingevoerd afd. 6.1, 6.2, 6.3, 6.4 en 6.5 bouwbesluit.
 Opstelplaats warmwaterketel volgens afd 4.7 bouwbesluit.
 De details en kwaliteit van het gevelmetselwerk volgens KVT 95.
 Alle deuren - ramen en kozijnen moeten volgens NEN 5096, een weerstandsklasse voor inbraakweerstand hebben van tenminste Klasse 2.
 Alle te verwerken grond- en materialen volgens voorschriften bouwbesluit.
 Het geheel uit te voeren volgens de geldende bebouwings- en NEN voorschriften.
 Alle materialen verwerken en aanbrengen volgens voorschriften fabrikant.
 De details en kwaliteit van de kunststoframen - deuren volgens richtlijnen SKG - VKG en KOMO-keur.
 De vrije doorgang van de verschillende ruimten voldoen van artikel 4.22 bouwbesluit 2012.
 Alle deurluiken 930x215mm min. doorgang 850x2300mm.
 Schakelaars en combinaties op 1050 mm + vloer plaatsen
 Wandcontactdozen in alle ruimtes op 300 mm + vloer plaatsen
 In de keukens aansluitingen voor afzuigkap, koelkast, magnetron, kookplaat en vaatwasser.
 Buitenverlichting te schakelen op schemerschakelaar.
 Boven kozijnen bij opgang metselwerk Comportat kunststof slabben en open stoevoegen h.o.h. 1000mm toepassen.
 Aan de zij- en onderkant van de kozijnen DPC 200 T folie, breed 150mm toepassen, en naad isolatie afschrijven.
 Drinkwater installatie volgens NEN 1006.
 Dubbele beglazing in alle buitenramen, kozijnen en deuren met een U-waarde van ten minste 1,1 W/m²K en ZTA 60%.
 Dubbele beglazing als droge beglazing toepassen.
 Spouwmuurblinden koppelen mbv 5 t RVS-spouwankers /m².
 Spouwankers, RVS, afm. 290 x 30 x 5,0mm, (bevestiging conform opgaaf fabrikant isolatieplaten).
 Wering van ratten en muizen conform voorschriften afdeling 3.10 bouwbesluit.
 Gehele waterleidinginstallatie uitvoeren in leidingen van koperen pijpen, kwaliteit behalve volgens NEN 1006 met KIWA-keur, volgens afd. 6.3 bouwbesluit.
 Plaatsing cv en verwarmingsgelembenen volgens NEN 3025 en voorschriften goedbedrijf, stem be- en ontluftung.
 Be- en ontluftung volgens NEN 2757.
 De inrichting van de voorzieningen voor de toevoer van verse lucht en de afvoer van binnenlucht moet voldoen aan NEN 1087 + afd 6.2 bouwbesluit.
 De ventilatie installatie uitvoeren als mech. afvoer met natuurlijke ventilatie conform voorschriften.
 Elektrische installatie volgens NEN 1010 en afd. 6.2 bouwbesluit.
 Gasinstallatie volgens NEN 1078 en afd 6.2 bouwbesluit.
 Rookmelders in vuurtroude plaatsen.
 Optische rookmelder op lichtwit (230V met batterij back-up) of op aluminatplaat plaatsen. Rookmelders conform NEN 2555.
 Schakelaars en combinaties op 1050 mm + vloer plaatsen
 Wandcontactdozen in alle kamers op 300 mm + vloer plaatsen
 Drinkwater installatie volgens NEN 1006 en afd. 6.3 bouwbesluit.
 Schilderwerk uitvoeren volgens NPR 3672.
 Warmwaterbinnenleidingen weg te werken in wanden en/of vloeren van steenachtige materialen.
 Leidingen aanbrengen in mantelbuizen. E.e.a. volgens afd 6.3 bouwbesluit.
 Ontwerp en uitvoering van de rolrolgang volgens afd 6.3 bouwbesluit NEN 3215, in pvc klasse 41.

Alle constructieve gegevens volgens tekening en berekening constructeur
 Alle maten in het werk controleren, en zondig aanpassen

Alle constructieve gegevens volgens tekening en berekening constructeur
 Alle maten in het werk controleren, en zondig aanpassen

Alle constructieve gegevens volgens tekening en berekening constructeur
 Alle maten in het werk controleren, en zondig aanpassen



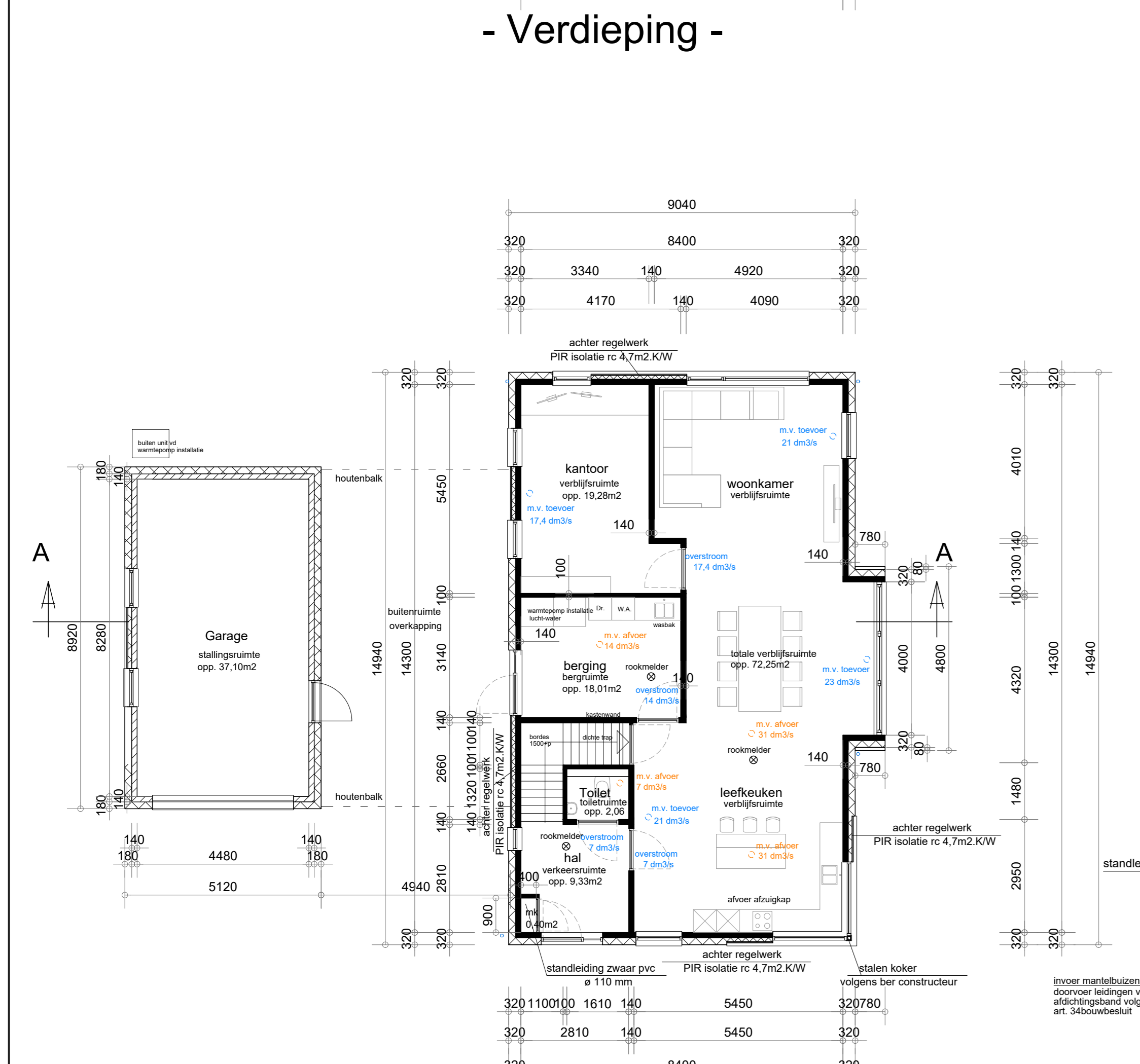
- Verdieping -

De details en kwaliteit van het gevelmetselwerk volgens KVT 95.
 Alle deuren - ramen en kozijnen moeten volgens NEN 5096, een weerstandsklasse voor inbraakweerstand hebben van tenminste Klasse 2.
 Alle te verwerken grond- en materialen volgens voorschriften bouwbesluit.
 Het geheel uit te voeren volgens de geldende bebouwings- en NEN voorschriften.
 Alle materialen verwerken en aanbrengen volgens voorschriften fabrikant.
 De details en kwaliteit van de kunststoframen - deuren volgens richtlijnen SKG - VKG en KOMO-keur.
 De vrije doorgang van de verschillende ruimten voldoen van artikel 4.22 bouwbesluit 2012.
 Alle deurluiken 930x215mm min. doorgang 850x2300mm.
 Schakelaars en combinaties op 1050 mm + vloer plaatsen
 Wandcontactdozen in alle ruimtes op 300 mm + vloer plaatsen
 In de keukens aansluitingen voor afzuigkap, koelkast, magnetron, kookplaat en vaatwasser.
 Buitenverlichting te schakelen op schemerschakelaar.
 Boven kozijnen bij opgang metselwerk Comportat kunststof slabben en open stoevoegen h.o.h. 1000mm toepassen.
 Aan de zij- en onderkant van de kozijnen DPC 200 T folie, breed 150mm toepassen, en naad isolatie afschrijven.
 Drinkwater installatie volgens NEN 1006.
 Dubbele beglazing in alle buitenramen, kozijnen en deuren met een U-waarde van ten minste 1,1 W/m²K en ZTA 60%.
 Dubbele beglazing als droge beglazing toepassen.
 Spouwmuurblinden koppelen mbv 5 t RVS-spouwankers /m².
 Spouwankers, RVS, afm. 290 x 30 x 5,0mm, (bevestiging conform opgaaf fabrikant isolatieplaten).
 Wering van ratten en muizen conform voorschriften afdeling 3.10 bouwbesluit.
 Gehele waterleidinginstallatie uitvoeren in leidingen van koperen pijpen, kwaliteit behalve volgens NEN 1006 met KIWA-keur, volgens afd. 6.3 bouwbesluit.
 Plaatsing cv en verwarmingsgelembenen volgens NEN 3025 en voorschriften goedbedrijf, stem be- en ontluftung.
 Be- en ontluftung volgens NEN 2757.
 De inrichting van de voorzieningen voor de toevoer van verse lucht en de afvoer van binnenlucht moet voldoen aan NEN 1087 + afd 6.2 bouwbesluit.
 De ventilatie installatie uitvoeren als mech. afvoer met natuurlijke ventilatie conform voorschriften.
 Elektrische installatie volgens NEN 1010 en afd. 6.2 bouwbesluit.
 Gasinstallatie volgens NEN 1078 en afd 6.2 bouwbesluit.
 Rookmelders in vuurtroude plaatsen.
 Optische rookmelder op lichtwit (230V met batterij back-up) of op aluminatplaat plaatsen. Rookmelders conform NEN 2555.
 Schakelaars en combinaties op 1050 mm + vloer plaatsen
 Wandcontactdozen in alle kamers op 300 mm + vloer plaatsen
 Drinkwater installatie volgens NEN 1006 en afd. 6.3 bouwbesluit.
 Schilderwerk uitvoeren volgens NPR 3672.
 Warmwaterbinnenleidingen weg te werken in wanden en/of vloeren van steenachtige materialen.
 Leidingen aanbrengen in mantelbuizen. E.e.a. volgens afd 6.3 bouwbesluit.
 Ontwerp en uitvoering van de rolrolgang volgens afd 6.3 bouwbesluit NEN 3215, in pvc klasse 41.

Alle constructieve gegevens volgens tekening en berekening constructeur
 Alle maten in het werk controleren, en zondig aanpassen

Alle constructieve gegevens volgens tekening en berekening constructeur
 Alle maten in het werk controleren, en zondig aanpassen

Alle constructieve gegevens volgens tekening en berekening constructeur
 Alle maten in het werk controleren, en zondig aanpassen



- Plattegrond -

Alle constructieve gegevens volgens tekening en berekening constructeur
 Alle maten in het werk controleren, en zondig aanpassen

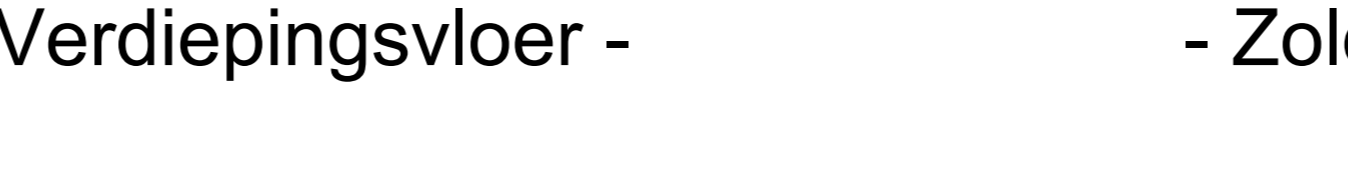
Alle constructieve gegevens volgens tekening en berekening constructeur
 Alle maten in het werk controleren, en zondig aanpassen

Alle constructieve gegevens volgens tekening en berekening constructeur
 Alle maten in het werk controleren, en zondig aanpassen

Alle constructieve gegevens volgens tekening en berekening constructeur
 Alle maten in het werk controleren, en zondig aanpassen



- Fundering -



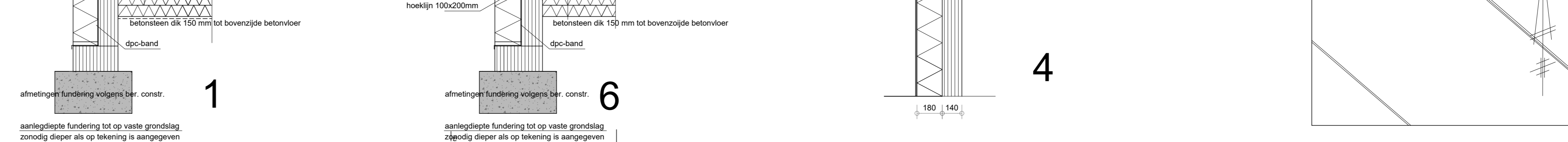
- Verdiepingsvloer -



- Zoldervloer -

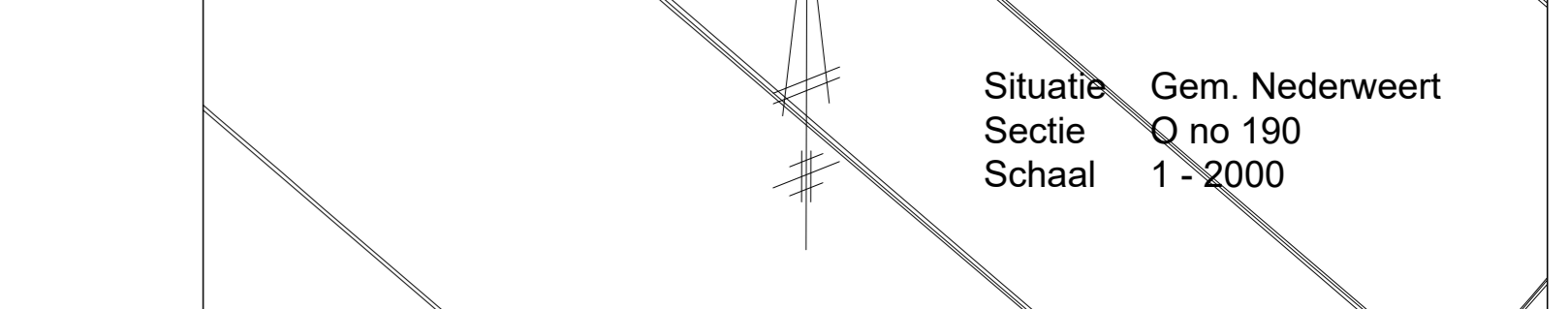


- Kapplan -



- Doorsnede A - A -

Grondversterking overzicht:
 Huidige maaiveld ligt op 200mm - peil vd weg.
 Teelddiepte laag is 200 mm dik.
 Peil vd woning 300mm + peil vd weg.
 Zonder grondversterking is er dus 700mm ruimte voor de vloer oppervlakte (dat is ruim voldoende)
 Alleen de funderingen komen dieper dan 400mm = maaiveld te liggen
 De totale m² aan funderingen dieper dan 400mm = ± 95 m²



Situatie Gem. Nederweert Q no 190 Schaal 1-2000

Bedrijfwoning	
bruto oppervlakte	138,58 m ²
bruto inhoud	± 300 m ³
Garage	
bruto oppervlakte	45,7 m ²
bruto inhoud	± 180 m ³
Overkapping	
bruto oppervlakte	44 m ²
bruto inhoud	± 110 m ³
Materialisatie	
wanden (primaar)	stucwerk
wanden (secund)	houten latten
wanden (plint)	stucwerk
wanden garage dak	potbakisolatie
uitbouw	beglazing / zink
voorzijver	grijs antraciet
kozijnen	kunststof
domeingips	hardsteen
versterkings	rockpanel
beelbord	natuur lichtgrijs

Werk: Het bouwen van een bedrijfwoning, Kruisvenedijk (ongen) te Ospel Beskekening bedrijfwoning
 Opdrachtgever: Bena Horck bv Kampsersweg 3 6035 PM Ospel
 Werk nr: 5170-1
 gew. d. d. 02-09-2021V5
 gew. d. d. 19-05-2021V3
 gew. d. d. 14-04-2021V2
 d. d. 04-04-2021V1
 Schaal 1:100
 Werk: van den SCHOOR bouwkundig ontwerp bureau BV
 Gildelaan 7, 6095 AL Baxem
 tel: 0475-451697
 www.vandenschoor.nl info@vandenschoor.nl