

Waterkwantiteit

Om het watersysteem goed te beheren, onderhouden wij objecten zoals

gemalen, stuwen en watergangen en zien erop toe dat andere onderhoudsplichtigen dat ook doen. Wij bedienen gemalen en stuwen zodanig dat wateroverlast zoveel mogelijk wordt voorkomen, dat het zoutgehalte niet te ver oploopt met oog op de natuur en waterkwaliteit en dat vissen zich vrij kunnen verplaatsen. Daarvoor moeten wij de procesautomatisering

en informatievoorziening/ gegevensbeheer verbeteren. Wij monitoren dit en doen (watersysteem) analyses om te bepalen of het nu en in de toekomst beter kan en/of moet. Tegelijk stellen wij peilbesluiten op om alle belangen af te wegen voor de meest optimale waterpeilen; we beoordelen initiatieven om het watersysteem aan te passen (vergunningverlening); we liften mee met (ruimtelijke) ontwikkelingen (planvorming); we nemen maatregelen om het watersysteem te verbeteren en bestendig te maken tegen klimaatverandering.

DOEL

Robuust, klimaatbestendig watersysteem.

AMBITIE

Delfland zorgt voor behoud, onderhoud en optimalisatie van het watersysteem. Zodanig dat mensen in het gebied van Delfland kunnen wonen, werken en recreëren. Situaties met teveel en te weinig water houden wij beheersbaar.

WETTELIJKE GRONDSLAG

Waterwet, Waterschapswet

ONTWIKKELINGEN LANGE TERMIJN

- Bodemdaling
- Krapte op arbeidsmarkt
- Digitalisering en robotisering



MEER WETEN?

Infographic rivierkreeften

Wat zijn de maatregelen?

Thema: Waterkwantiteit

Maatregel: Kaders stellen voor bediening van gemalen en stuwen

Bedieningsstrategie, -plan en -protocollen opstellen. Actualiseren Beslissing Ondersteunend Systeem (BOS). Dit is bedoeld om het waterpeil en bijvoorbeeld het zoutgehalte te reguleren met het oog op natuur en waterkwaliteit.

2021-2024

Gebied:



Glas



Organisatie



Kust



Stad



Gras



Thema: Waterkwantiteit

Maatregel: Opstellen integraal Onderhoudsbeheersysteem (OBS)

We streven naar één systeem met alle data (onder andere gegevens en onderhoudsstaat van onze objecten). Dit is om inspecties en onderhoud van alle objecten van Delfland te plannen en uit te voeren.

2021-2024

Gebied:



Glas



Organisatie



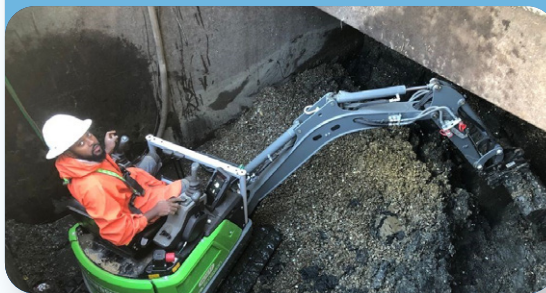
Kust



Stad



Gras



Thema: Waterkwantiteit

Maatregel: Opstellen totaalbeeld fysieke objecten

Alle publiek- en privaatrechtelijke objecten inventariseren en in de legger vastleggen (integraal, actueel, compleet en betrouwbaar). De onderhoudsstaat van de objecten komt in het OBS.

2021-2023

Gebied:



Glas



Organisatie



Kust



Stad



Gras



Wat zijn de maatregelen?

Thema: Waterkwaliteit

Maatregel: Opstellen visie op onderhoud watersysteem

Kader om te komen tot uniforme afspraken (convenanten, bijvoorbeeld over maaien en baggeren) met gemeenten en organisaties die terreinen beheren.

2021-2024

Gebied:



Glas



Organisatie



Kust



Stad



Gras



Thema: Waterkwaliteit

Maatregel: Beheersbaar houden van exoten

Sommige exoten brengen schade aan het watersysteem aan. Hiervoor is een afwegingskader vastgesteld dat we uitwerken in implementatieplannen en uitvoeringsprogramma's.

2021-2027

Gebied:



Glas



Organisatie



Kust



Stad



Gras



DWARSVEBANDEN

Watervisie en ruimtelijke plannen

Waterkwaliteit, pijler 1: KRW

Zoetwatervoorziening

Klimaatadaptatie en hemelwater

Wateroverlast



CLUSTER

Waterkwantiteit

Door extreme hoosbuien kan wateroverlast ontstaan. Ook langdurige droogte zorgt voor problemen. De taak van Delfland is om dit in balans te houden

en te zorgen voor voldoende water in het totale watersysteem. Het peilbeheer regelt per gebied het juiste waterniveau voor de aanwezige gebruiksfuncties.

CLUSTERS

Waterketen

Waterveiligheid

Waterkwaliteit

Organisatie en bestuur

Waterkwantiteit

Overkoepelende thema's

Wateroverlast

Delfland is verantwoordelijk voor droge voeten. Dat vraagt om een robuust watersysteem

dat voldoet aan de normen én voldoende veerkracht heeft om ont-
wrichting te voorkomen bij extreme
situaties (bovennormatieve belasting
of storingen in het systeem). Tot 2027
werken we met partners samen zodat
we aan de gestelde normen voldoen.
Op lange termijn neemt door klimaat-
verandering de belasting op het wa-
tersysteem toe. Wij gaan vaker werken
op basis van een risicobenadering. De

afweging van kosten en baten speelt
zo een grotere rol bij beslissingen over
maatregelen in het watersysteem.
Zo heeft een robuust boezemsysteem
hoge prioriteit als ruggengraat van
het watersysteem.

Maatregelen in het watersysteem
zelf zijn niet genoeg om op de lange
termijn een robuust watersysteem
te waarborgen. Daarom stimuleert
en ondersteunt Delfland gemeenten,
bedrijven en inwoners om hemel-
water vast te houden en maatregelen
te nemen om schade te beperken
als het water toch buiten de oevers
treedt.

ONTWIKKELINGEN LANGE TERMIJN

- Bodemdaling
- Klimaatverandering: natter
- Verstedelijking



DOEL

Robuust, klimaatbestendig watersysteem.

AMBITIE

In 2027 voldoet ons gebied aan de gestelde normen voor wateroverlast. We zijn voorbereid op klimaatveranderingen en andere ontwikkelingen die de kans op wateroverlast en de gevolgen ervan op lange termijn vergroten. Ons beleid en instrumenten zijn daarop gericht.

WETTELIJKE GRONDSLAG

Waterschapswet, Omgevings-
verordening Zuid-Holland

Wat zijn de maatregelen?

Thema: Wateroverlast

Maatregel: Realiseren uitvoeringsprogramma wateroverlast

Samen met gemeenten, agrariërs, glastuinbouw en bedrijven zorgen dat we aan de provinciale norm wateroverlast voldoen.

2022-2027

Gebied:



Glas



Organisatie



Kust



Stad



Gras



Thema: Wateroverlast

Maatregel: Veerkracht vergroten met ruimtelijke ontwikkelingen

Bij ruimtelijke ontwikkelingen doen zich kansen voor om meer ruimte voor waterberging te creëren. Voorbeeldprojecten zijn Erasmusvaart (Den Haag-Westland) en calamiteitenbergingen Westland.

2021-2050

Gebied:



Glas



Organisatie



Kust



Stad



Gras



Thema: Wateroverlast

Maatregel: Ontwikkelen langetermijnstrategie per gebiedstype

De aanpak verschilt per gebiedstype. Aan de hand van casussen stellen we samen met partners een strategie op voor gras, glas en stad.

2021-2023

Gebied:



Glas



Organisatie



Kust



Stad



Gras



Wat zijn de maatregelen?

Thema: Wateroverlast

Maatregel: Aanpassen eigen beleid en instrumenten

Om het watersysteem robuust te maken, laten we beleid, watervisie, regelgeving en watertoets aansluiten bij de langetermijnstrategie. Bijvoorbeeld bij herinrichting van glastuinbouwgebied.

2021-2027

Gebied:



Glas



Organisatie



Kust



Stad



Gras



Thema: Wateroverlast

Maatregel: Beïnvloeden beleid en instrumenten andere overheden

Om het watersysteem robuust te maken, hebben we ook andere overheden nodig. Daarvoor zoeken we samenwerking en afstemming met Rijk, provincie en gemeenten.

2021-2027

Gebied:



Glas



Organisatie



Kust



Stad



Gras



Thema: Wateroverlast

Maatregel: Opstellen visie boezem

De huidige visie dateert van 2016. Actualisatie naar een integrale visie, gedifferentieerd naar gebieden.

2023-2024

Gebied:



Glas



Organisatie



Kust



Stad



Gras



DWARSVERBANDEN

Waterkwaliteit, pijler 1: KRW

Zoetwatervoorziening

Klimaatadaptatie en hemelwater

Bodemdaling

Waterkwantiteit



CLUSTER

Waterkwantiteit

Door extreme hoosbuien kan wateroverlast ontstaan. Ook langdurige droogte zorgt voor problemen. De taak van Delfland is om dit in balans te houden

en te zorgen voor voldoende water in het totale watersysteem. Het peilbeheer regelt per gebied het juiste waterniveau voor de aanwezige gebruiksfuncties.

CLUSTERS

Waterketen

Waterveiligheid

Waterkwaliteit

Organisatie en bestuur

Waterkwantiteit

Overkoepelende thema's

Grondwater

Grondwater kan voor overlast zorgen (teveel, te weinig, te zout, slechte kwaliteit). Grondwater is

meestal niet de bepalende factor bij ruimtelijke ordening vanwege het economisch belang van de regio en de toenemende druk op de beschikbare ruimte. Delfland vindt een balans tussen het beschermen en benutten van grondwater essentieel. De uitdaging zit in de complexiteit van het grondwatersysteem en de verantwoordelijkheid, die verdeeld is over provincie, gemeenten,

waterschap, drinkwaterbedrijven en grondeigenaren/particulieren. Het waterschap heeft invloed op het grondwater in peilbeheer, vergunningen voor onttrekkingen en advisering aan derden.

Wij regelen het waterpeil in de sloten en vaarten. In ons gebied is er een beperkte relatie tussen de grondwaterstand en het oppervlaktewaterpeil. Wij pakken onze maatschappelijke verantwoordelijkheid en werken samen met partners aan verantwoord, duurzaam en toekomstbestendig gebruik.

DOEL

Robuust, klimaatbestendig watersysteem.

ONTWIKKELINGEN LANGE TERMIJN

- Klimaatverandering: droger
- Leefbaarheid onder druk
- Klimaatverandering: natter



MEER WETEN?

Beleidsnota Peilbeheer 2017
Beleidsnota Grondwaterbeheer 2019

AMBITIE

Delfland streeft naar een duurzaam beheerd grondwatersysteem, gericht op de leefomgeving. Grondwater is een groot maatschappelijk goed, waar we met elkaar zorgvuldig mee om moeten gaan.

WETTELIJKE GRONDSLAG

Waterwet, Omgevingsverordening Zuid-Holland

Wat zijn de maatregelen?

Thema: Grondwater

Maatregel: Verbeteren grip op grondwateronttrekkingen en infiltraties

Zorgen dat gegevens en informatie van grondwateronttrekkingen en infiltraties (bijvoorbeeld in ondergrondse waterberging) op orde en beschikbaar zijn.

2021-2024

Gebied:



Glas



Organisatie



Kust



Stad



Gras



Thema: Grondwater

Maatregel: Hernieuwen positionering in grondwaterspeelveld

Waterschappen krijgen grotere rol op gebied van grondwater en ondergrond vanwege Omgevingswet en maatschappelijke urgentie, bijvoorbeeld voor kwaliteit drinkwater. We werken aan een procesmatige aanpak met een verdeling van taken op basis van belangen en bevoegdheden.

2022-2028

Gebied:



Glas



Organisatie



Kust



Stad



Gras



Thema: Grondwater

Maatregel: Intensiveren samenwerking met partners

Door meer samen te werken, kunnen we meer bereiken. Door het beter benutten van sturingsmogelijkheden en het ontwikkelen van nieuwe maatregelen en acties.

2022-2028

Gebied:



Glas



Organisatie



Kust



Stad



Gras



Wat zijn de maatregelen?

Thema: Grondwater

Maatregel: Vergroten grondwaterbewustzijn

Dit is belangrijk vanwege de complexiteit van het grondwatersysteem en de verdeelde verantwoordelijkheid over verschillende partijen. We werken dit uit in een plan.

2022-2028

Gebied:



Glas



Organisatie



Kust



Stad



Gras



DWARSVBANDEN

Watervisie en ruimtelijke plannen

Regulering en toezicht

Klimaatadaptatie en hemelwater

Bodemdaling

Waterkwantiteit



CLUSTER

Waterkwantiteit

Door extreme hoosbuien kan wateroverlast ontstaan. Ook langdurige droogte zorgt voor problemen. De taak van Delfland is om dit in balans te houden

en te zorgen voor voldoende water in het totale watersysteem. Het peilbeheer regelt per gebied het juiste waterniveau voor de aanwezige gebruiksfuncties.

CLUSTERS

Waterketen

Waterveiligheid

Waterkwaliteit

Organisatie en bestuur

Waterkwantiteit

Overkoepelende thema's

Bodemdaling

Bodemdaling is één van de maatschappelijke opgaven van deze tijd.

Het leidt tot wateroverlast, verzakking (onder andere van keringen) en schade met gevolgen voor de maatschappij, de natuur en het klimaat.

De bodemgesteldheid is meestal niet de bepalende factor bij ruimtelijke ordening vanwege het economisch belang van de regio en de toenemende druk op de beschikbare ruimte. Delfland vindt het belangrijk dat bodemdaling

wél wordt meegenomen in maatschappelijke afwegingen. Daarom moeten we tijdig nadenken over (nieuwe) oplossingen gericht op toekomstbestendig gebruik.

Wellicht zijn er mogelijkheden om maatregelen te nemen die mede bijdragen aan andere maatschappelijke opgaven van deze tijd, zoals biodiversiteit, klimaatadaptatie en energietransitie. Als maatschappelijk verantwoordelijke overheid willen we in samenwerking met partners bepalen hoe we problemen en schade door bodemdaling zoveel mogelijk kunnen beperken.

ONTWIKKELINGEN LANGE TERMIJN

- Klimaatverandering: droger
- CO₂-reductie
- Klimaatverandering: natter



DOEL

Robuust, klimaatbestendig watersysteem.

AMBITIE

De maatschappelijke gevolgen van bodemdaling zijn groot. Delfland signaleert en agendeert risico's en adviseert over maatregelen om maatschappelijke schade en uitstoot van broeikasgassen door bodemdaling tegen te gaan.

MEER WETEN?

Beleidsnota Peilbeheer 2017
Bodemdalingsstrategie Delfland 2018

WETTELIJKE GRONDSLAG

Waterwet

Wat zijn de maatregelen?

Thema: Bodemdaling

Maatregel: Bodemdaling agenderen in Delflands beleid, instrumenten, visies

Bodemdaling een steviger plek geven in de zaken die Delfland doet. Bijvoorbeeld nota Peilbeheer, nota Grondwaterbeheer, watertoets et cetera.

2022-2027

Gebied:



Glas



Organisatie



Kust



Stad



Gras



Thema: Bodemdaling

Maatregel: Inrichten watersysteem landelijk gebied

Bodemdaling is aan de orde in processen voor het landelijk gebied met bijvoorbeeld agrariërs. We nemen hieraan deel, zoals in 2021 in het gebied Midden-Delfland.

2022-2027

Gebied:



Glas



Organisatie



Kust



Stad



Gras



Thema: Bodemdaling

Maatregel: Adviseren over nieuwbouwalocaties op slappe bodem

Goed adviseren over maatregelen die nodig zijn om op verantwoorde manier nieuwbouw te plegen op locaties met slappe bodem.

2022-2027

Gebied:



Glas



Organisatie



Kust



Stad



Gras



Wat zijn de maatregelen?

Thema: Bodemdaling

Maatregel: Deelnemen aan gebiedsprocessen rond knelpunten in watersysteem door bodemdaling

Met partners gebiedsprocessen opstarten bij watersysteemknelpunten als gevolg van bodemdaling. Bijvoorbeeld het ophogen van keringen. In landelijk gebied is hier nog ruimte voor; in stedelijk gebied is die ruimte er minder.

2022-2027

Gebied:



Glas



Organisatie



Kust



Stad



Gras



DWARSVERBANDEN

Waterveiligheid

Watervisie en ruimtelijke plannen

Zoetwatervoorziening

Grondwater

Wateroverlast



CLUSTER

Waterkwantiteit

Door extreme hoosbuien kan wateroverlast ontstaan. Ook langdurige droogte zorgt voor problemen. De taak van Delfland is om dit in balans te houden

en te zorgen voor voldoende water in het totale watersysteem. Het peilbeheer regelt per gebied het juiste waterniveau voor de aanwezige gebruiksfuncties.

CLUSTERS

Waterketen

Waterveiligheid

Waterkwaliteit

Organisatie en bestuur

Waterkwantiteit

Overkoepelende thema's