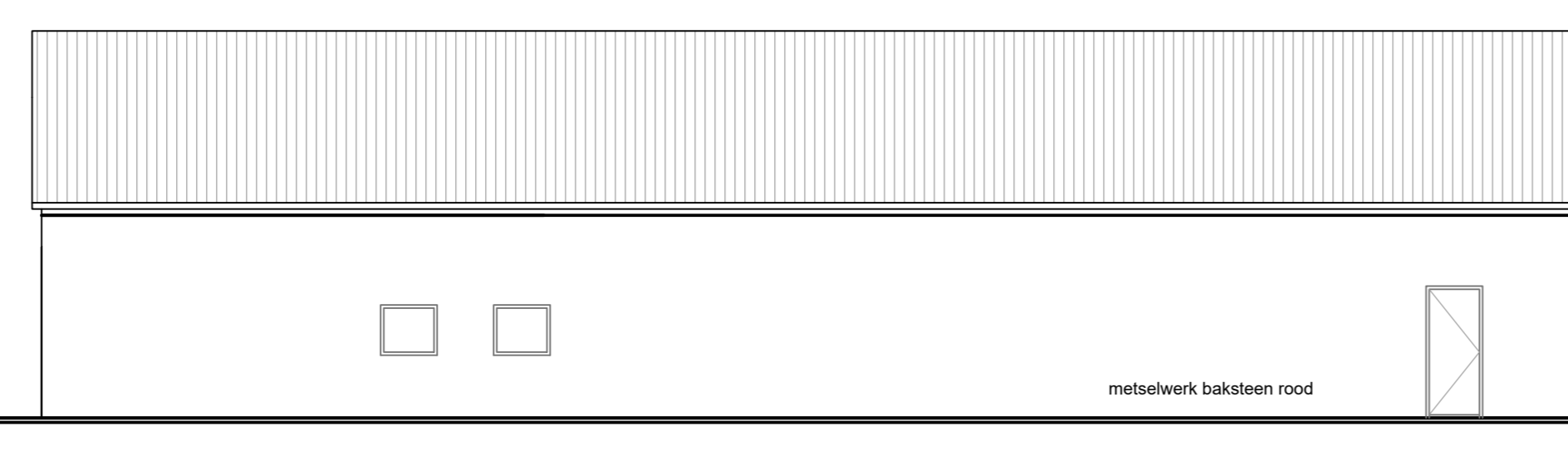
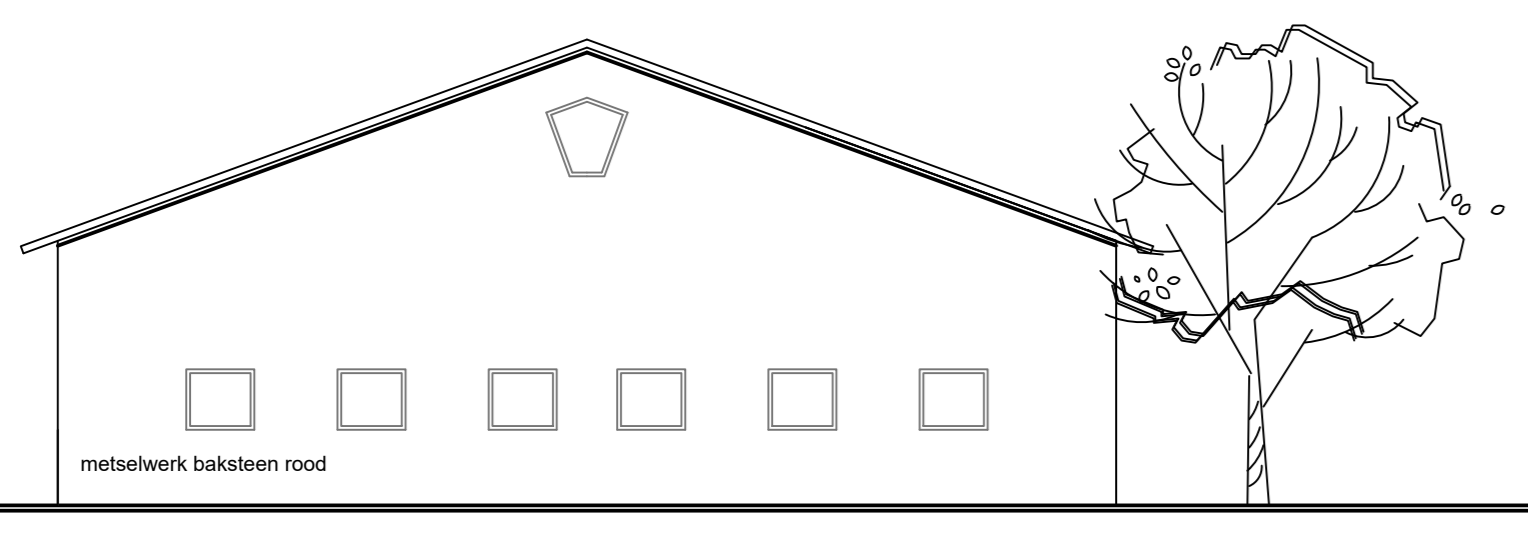




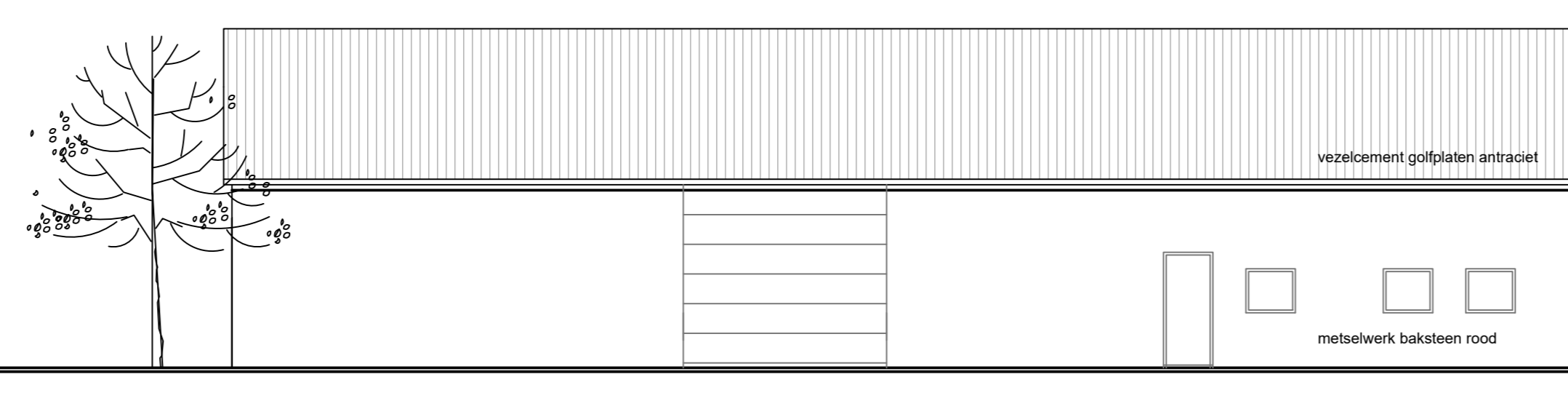
- Achtergevel bestaand -



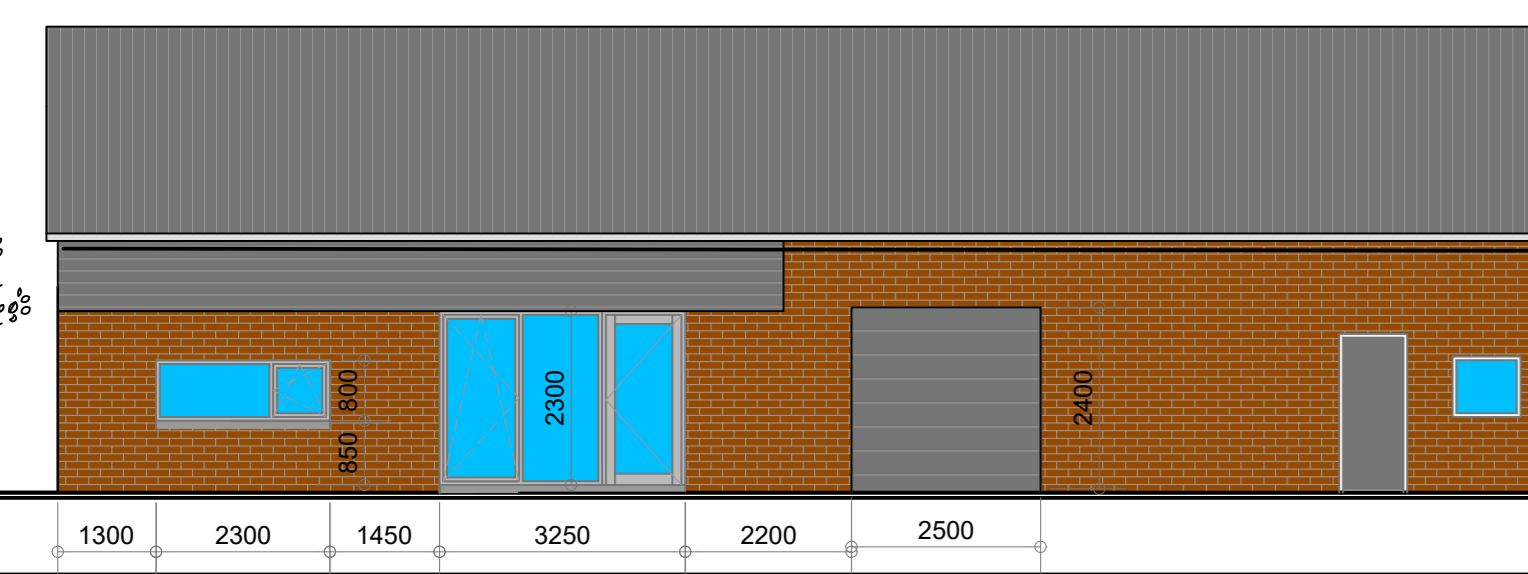
- Rechtergevel bestaand -



- Voorgevel bestaand -



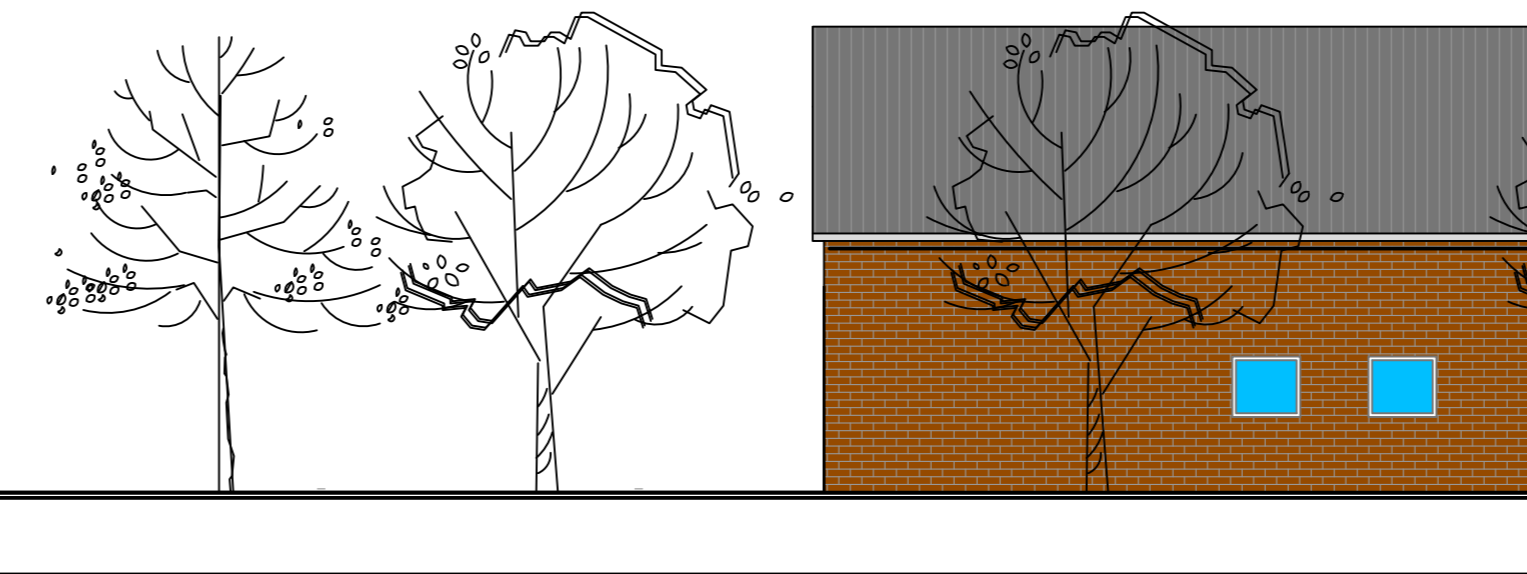
- Linkergevel bestaand -



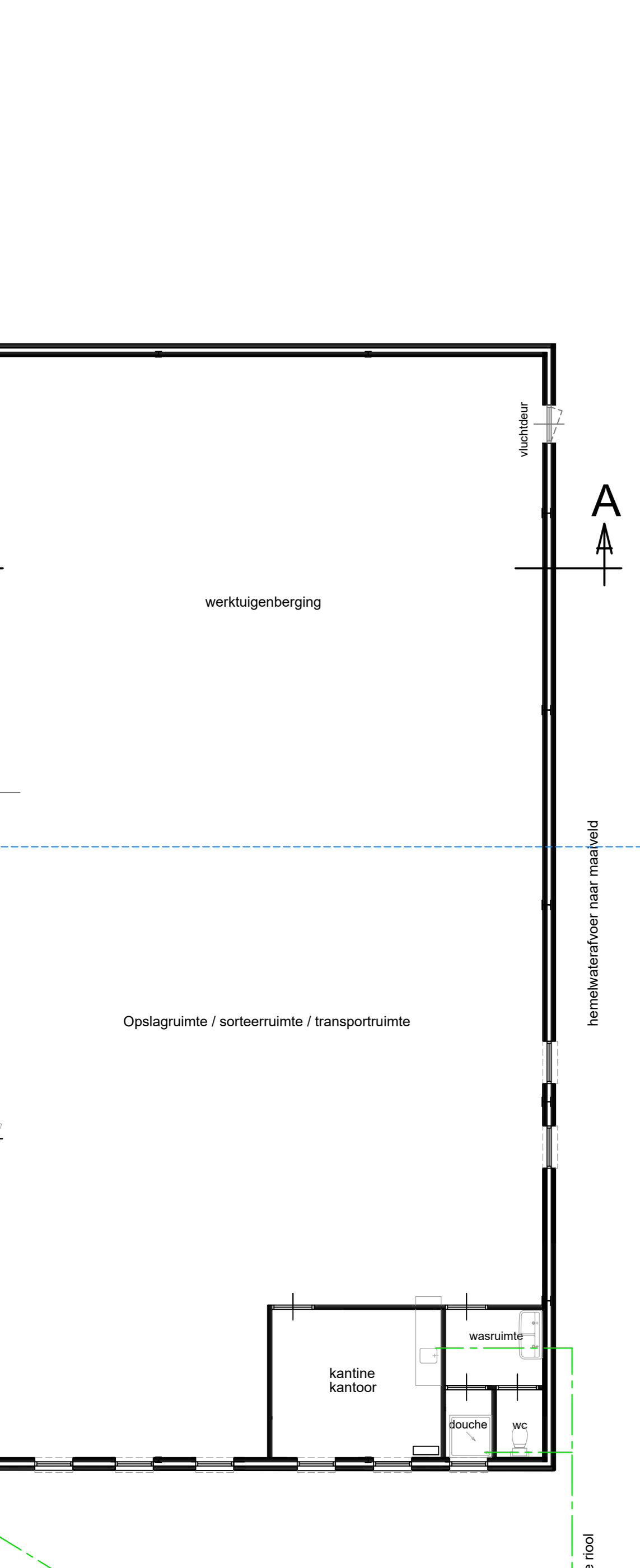
- Linkergevel nieuw -



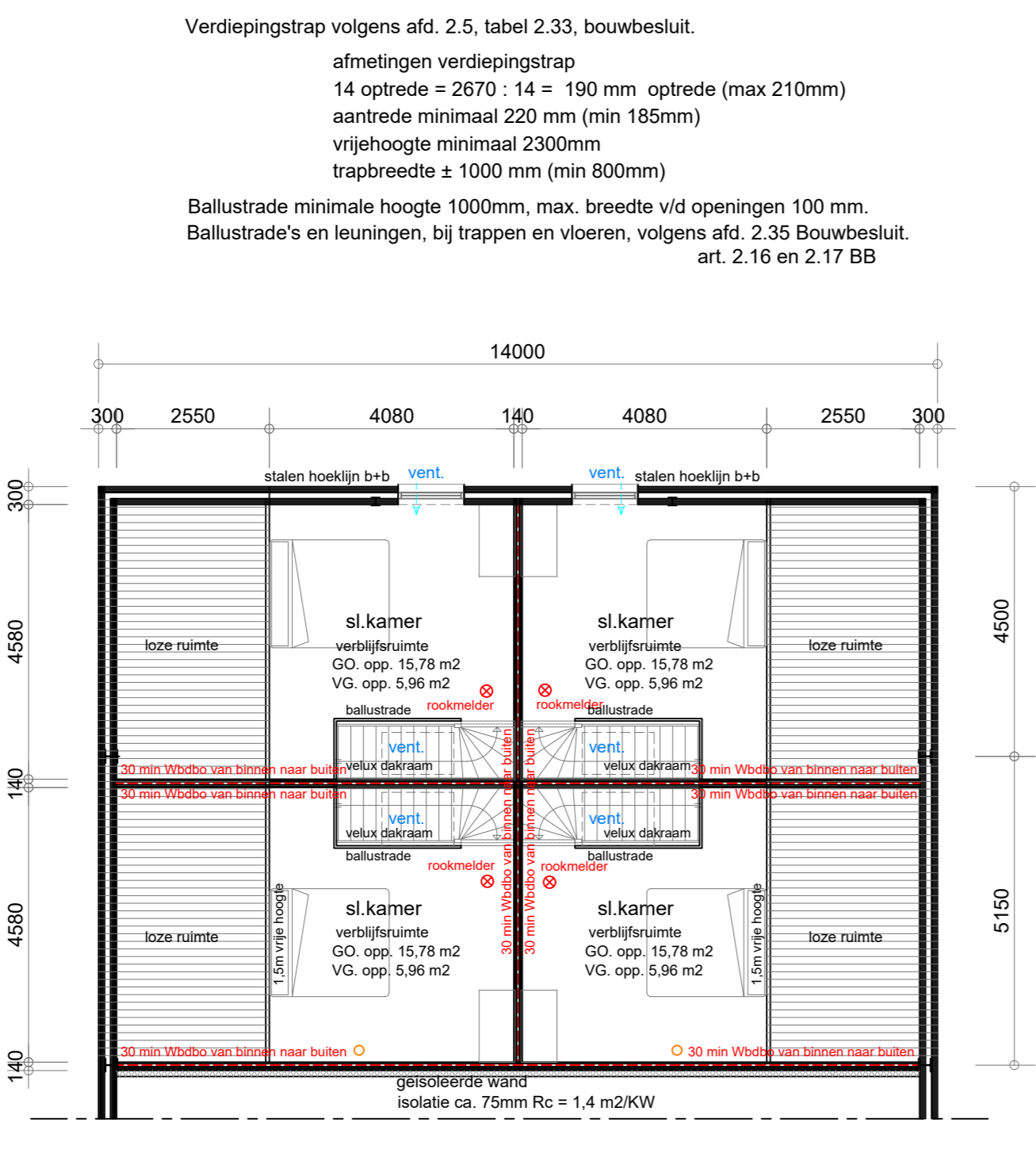
- Achtergevel nieuw -



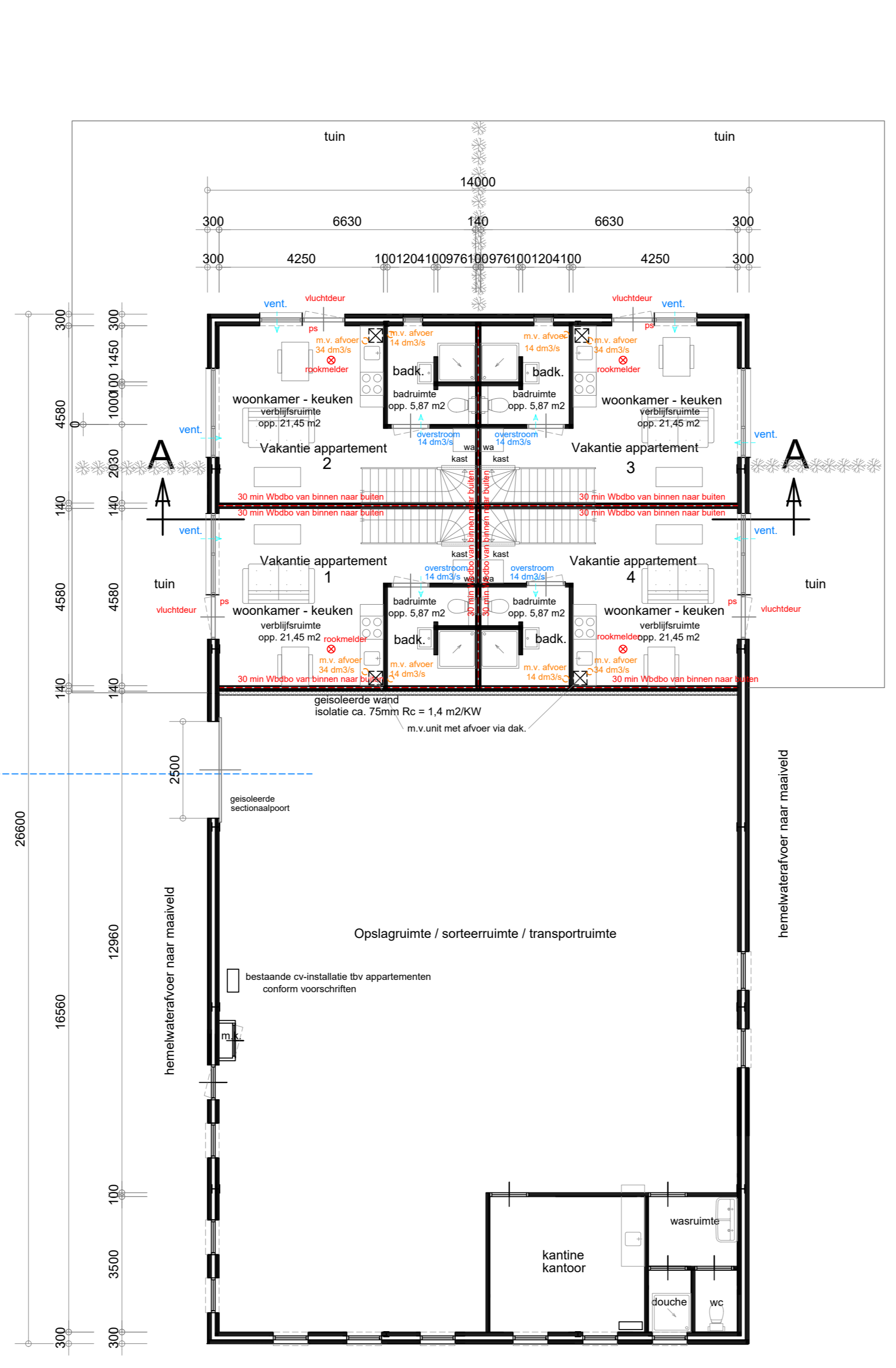
- Rechtergevel nieuw -



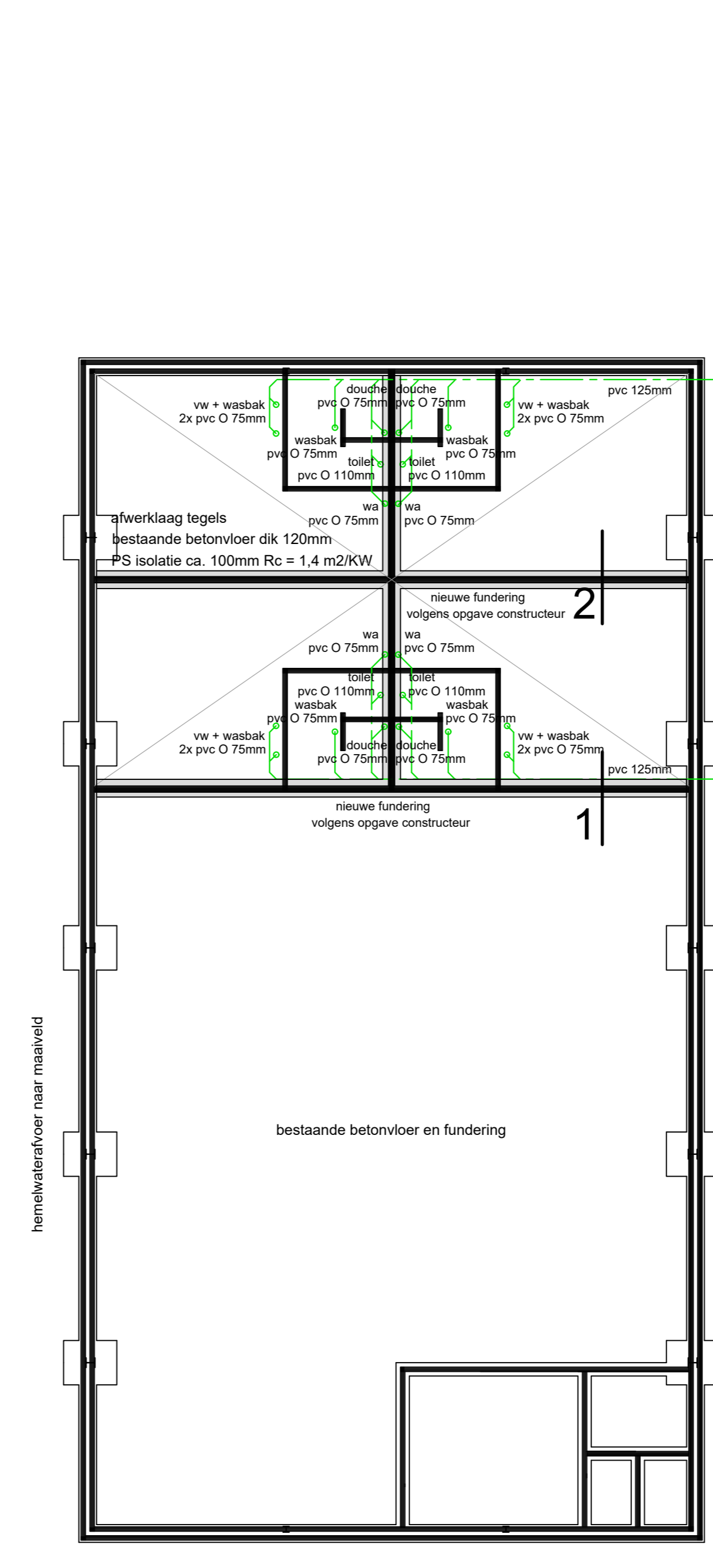
- Plattegrond bestaand -



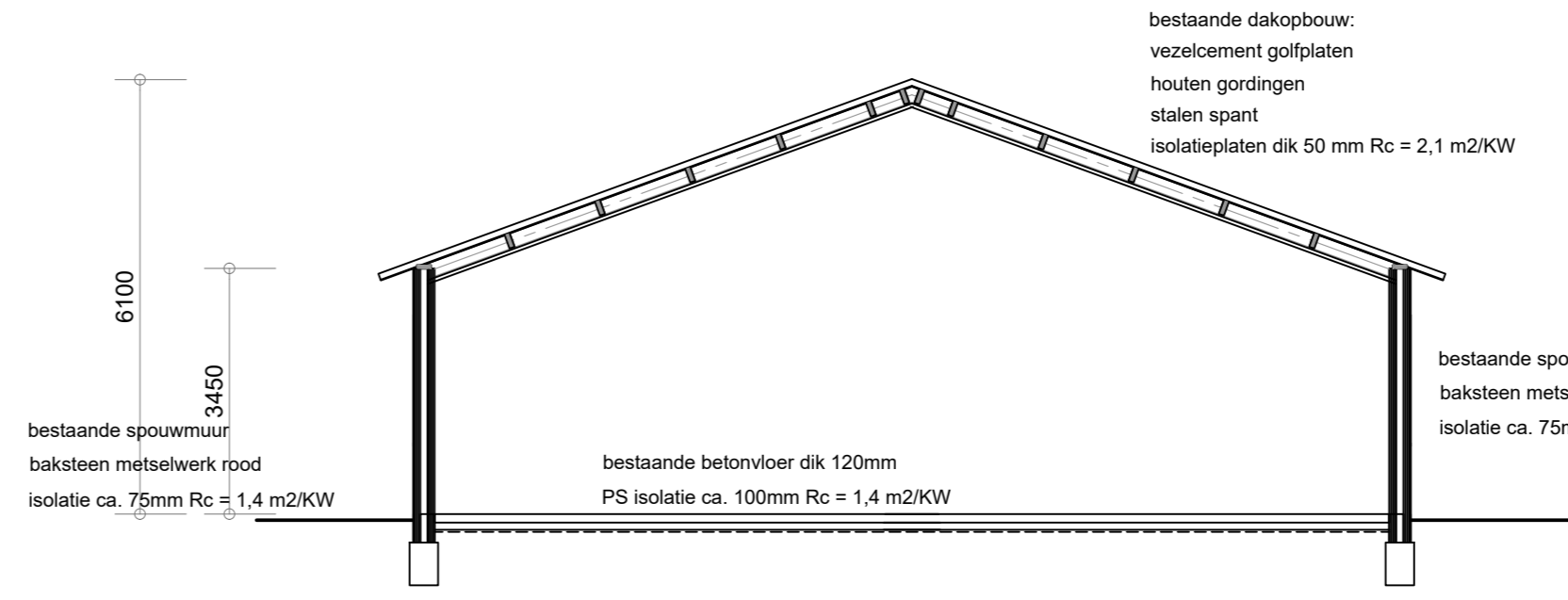
- Plattegrond nieuw -



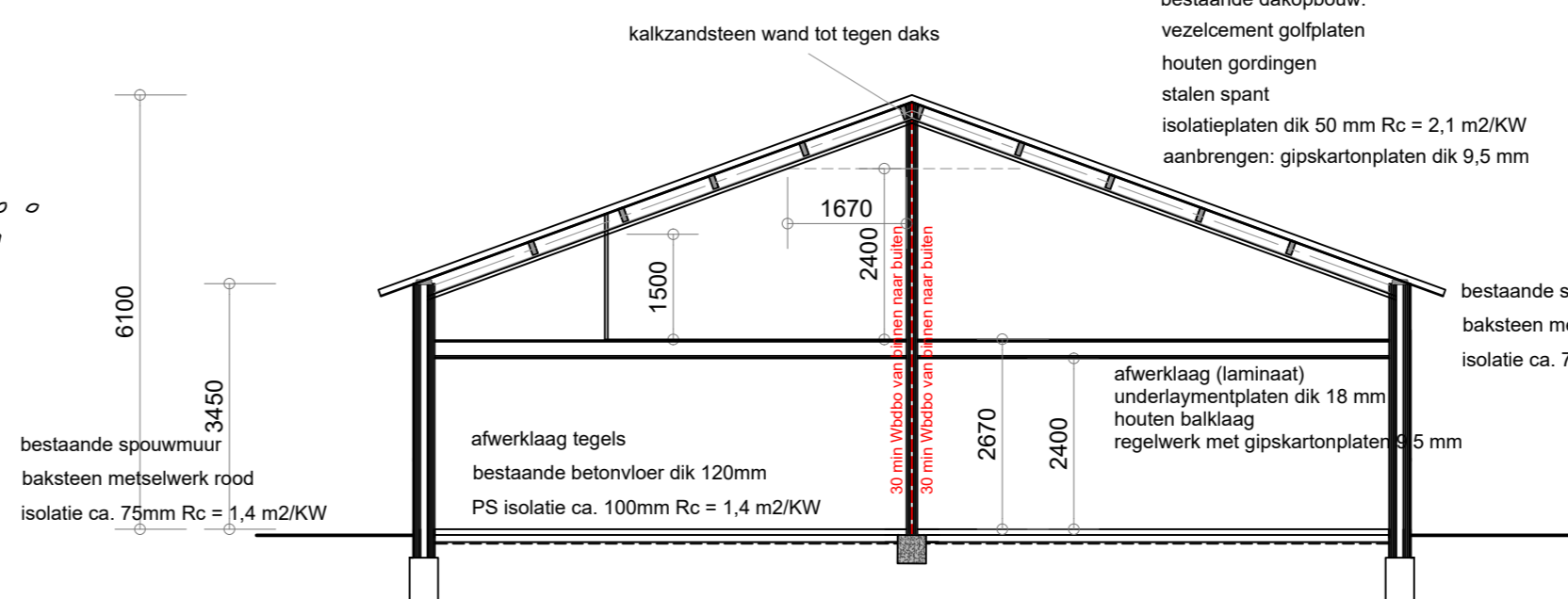
- Fundering -



- Balklaag verdiepingsvloer -



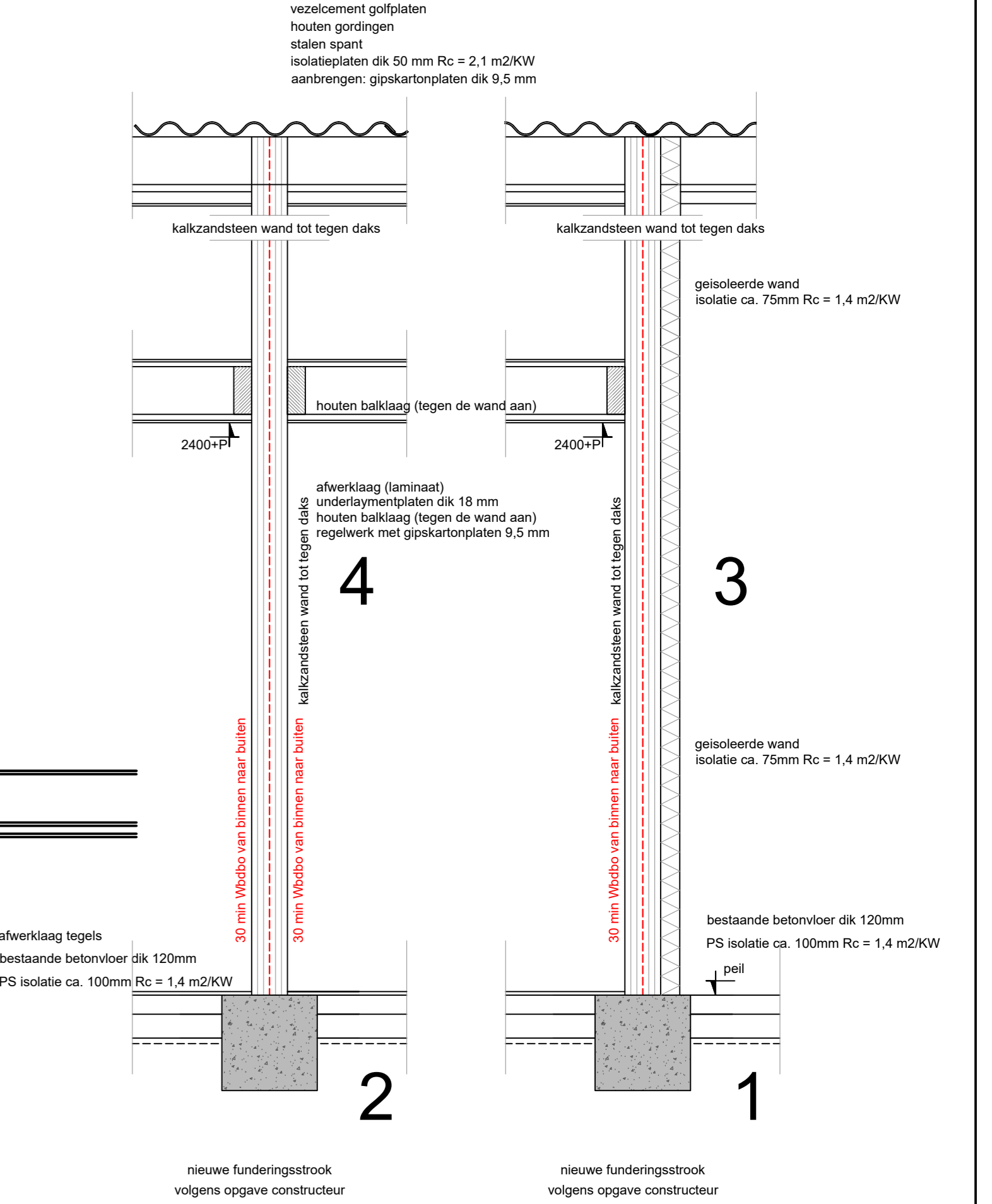
- Doorsnede - A - A - bestaand



- Doorsnede - A - A - nieuw



Situatie Gem. Nederweert L no 3724 + 3725 1 - 2000



Verdiepingstrap volgens afd. 2.5, tabel 2.33, bouwbesluit. afmetingen verdiepingstrap 14 optrede = 2670 - 14 = 190 mm optrede (max 210mm) aantrede minimaal 220 mm (min 185mm) traphoogte minimaal 2300mm trapbreedte > 1000 mm (min 800mm) Ballustrade minimale hoogte 1000mm, max. breedte v/d openingen 100 mm. Ballustrade's en leuningen, bij trappen en vloeren, volgens afd. 2.35, bouwbesluit, art. 2.16 en 2.17 BB

De grenswaarde van de warmteverstand van de uitwendige scheidingenconstructies, grenzend aan een ventilatiegebied of aan een toilet, badruimte, bedraagt ten minste: Vloeren min 1,4 m2KW Wanden min 1,4 m2KW Dak min 2,50 m2KW Warmteverstand waarden noodzakelijk voor deze woning: Vloeren min 1,4 m2KW Wanden min 1,4 m2KW Dak min 2,5 m2KW De voorgeschreven bepalingmethode voor het bepalen van de warmteverstand is neergelegd in NEN 1068 en afd 5.3 bouwbesluit, "Thermische isolatie van gebouwen". Wering van vocht naar binnen als bedoeld afd 3.5 bouwbesluit NEN 2778 Wanden in badruimte betegelen tot een hoogte van min. 1200mm boven vloer. Wanden t.p.v. bad of douche betegelen over een lengte van min. 3000mm, tot een hoogte van min. 2100mm boven de vloer. Overige wanden in badruimte betegelen tot een hoogte van min. 1200mm boven de vloer. In het totaal van de uitwendige scheidingenconstructie van een ventilatiegebied moet, met het oog op de toetreding van daglicht en het uitzicht naar buiten, een equivalente daglichtoppervlakte als bedoeld in afd. 3.11 bouwbesluit en NEN 2057, aanwezig zijn. De afschietingen van doorvoersleidingen lichtdicht afwerken conform NEN 2788 en afd. 4.12 bouwbesluit. Verlichting ingevolge afd. 6.1, 6.2, 6.3, 6.4 en 6.5 bouwbesluit. Opstelplaats warmwaterboiler volgens afd 4.7 bouwbesluit. (warmtepomp in loods) Opstelplaats stooktoestel of stookruimte volgens afd. 4.7 bouwbesluit. De details en kwaliteit van het geveltrimwerk volgens KVT BS. Alle deuren - ramen en kozijnen moeten volgens NEN 5096, een weerstandsklasse voor inbraakwerendheid hebben van tenminste Klasse 2. Alle te verwerken grond en materialen volgens voorschriften bouwbesluit. Het geheel uit te voeren volgens de geldende bebouwings en NEN voorschriften. Alle materialen verwerken en aanbrengen volgens voorschriften fabrikant. De details en kwaliteit van de kunststoffen - deuren volgens richtlijnen SKG - VKG en KOMO-keur. De vrije doorgang van de verschillende ruimten voldoen van artikel 4.22 bouwbesluit 2012. Alle deurspansingen 830x215mm min. doorgang 850x2300mm.

Bestaande werkruimte/bierg. Het gehele gebouw is een rookcompartiment 348 m2 G.O. Het gehele gebouw is verdeeld in 1 rookcompartiment, (vuuchtweg) Er zijn 2 v.v. uitdoortuinen verdeeld over het gebouw. De brandweer toegang is op de linkerzijde. Aan de linkerzijde van de toed is een opstelplaats voor brandvoertuigen (TAS) Logofunctie niet gegeven in een logogebouw. Elke vakantiewoning is een apart sub-BC en herdoor een apart logofunctie per ruimte. Er zijn in totaal 4 v.v. afdoortuinen, met per ruimte, tel logofunctie. Alle vakantiewoningen worden per gehele ruimte verhuurd. De G.O van de sub-BC is: 4x 43,1m2. De gebruiksfunctie van een logogebouw is: kleinschalig in 250m2. Er is daarom geen brandmeldinstallatie vereist. Elk sub-BC is een rookcompartiment. Per sub-BC is een v.v. uitdoortuinen in het gebouw. De brandweer ingangen zijn op de rechter-, linker-, en achtergevel. Aan de linkerzijde van de toed is een opstelplaats voor brandvoertuigen (TAS)

Wering van ratten en muizen conform voorschriften afdeling 3.10 Bouwbesluit. Gehele waterleidinginstallatie uitvoeren in ledigen van koperen pijpen, kwaliteits halfhard volgens NEN 1095 met KWA-keur, volgens afd. 6.3 bouwbesluit. Plaatsing cv en verwarmingselementen volgens NEN 3028 en voorschriften gebouwfysica, idem be- en ontuchting. Be- en ontuchting volgens NEN 2797. De inrichting van de voorzieningen voor de toevoer van verse lucht en de afvoer van binnenrucht moet voldoen aan NEN 1087 + afd 3.6 bouwbesluit. De ventilatie installatie uitvoeren als mesh, afvoer met natuurlijke ventilatie conform voorschriften. Elektrische installatie volgens NEN 1010 en afd. 6.2 bouwbesluit. Gasinstallatie volgens NEN 1078 en afd 6.2 bouwbesluit. (bestaande cv installatie) Rookmelders in vluchtroute plaatsen. Optische rookmelder op lichtnet (230V met batterij back-up) of op alarminstallatie plaatsen. Rookmelders conform NEN 2555. Schakelaars en combinaties op 1050 mm + vloer plaatsen Wandcontactdozen in alle kantoorruimtes op 300 mm + vloer plaatsen Drinkwater installatie volgens NEN 1006 en afd. 6.3 bouwbesluit. Schilderwerk uitvoeren volgens NPR 3672. Warmwaterbinnenleidingen weg te werken in wanden en/of vloeren van steenachtige materialen. Leidingen aanbrengen in mastelbuizen. E.a.a. volgens afd 6.3 bouwbesluit. Ontwerp en uitvoering van de riolering volgens afd 6.3 bouwbesluit NEN 5215, in pvc klasse 41.

Schakelaars en combinaties op 1050 mm + vloer plaatsen Wandcontactdozen in kantoorruimte op 300 mm + vloer plaatsen in de keuken aansluitingen voor afzuigkap, koelkast, magnetron, koelkast en vaatwasser. Buitenverlichting te schakelen op schemerschakelaar. Boven kozijnen bij opgaand metselwerk Compifalt kunststof slabsen en open sloofvoegen h.o.h. 1000mm toepassen. Aan de zij- en onderkant van de kozijnen DPC 200 T folie, breed 150mm toepassen, en nadat isolatie afschrijven. Drinkwater installatie volgens NEN 1006. Dubbele beglazing in alle buitenramen. Kozijnen en deuren met een Lwaarde van ten minste 1.1 W/m2K en ZfA 60%. Dubbele beglazing als drie beglazing toepassen.

Alle constructieve gegevens volgens tekening en berekening constructeur  
Alle maten in het werk controleren, en zonedig aanpassen

Werk:	Intern verbouwen bestaande loods met 4 vakantie appartementen Bedrijf: Kreijlingsweg 13, 6534 NJ Nederweert	Werk nr:	5065-3
Opdrachtgever:	Ravel BV Kreijlingsweg 13 6534 NJ Nederweert	tel:	gew. d.d. d.d. 16-06-2021V1 schaal 1:100