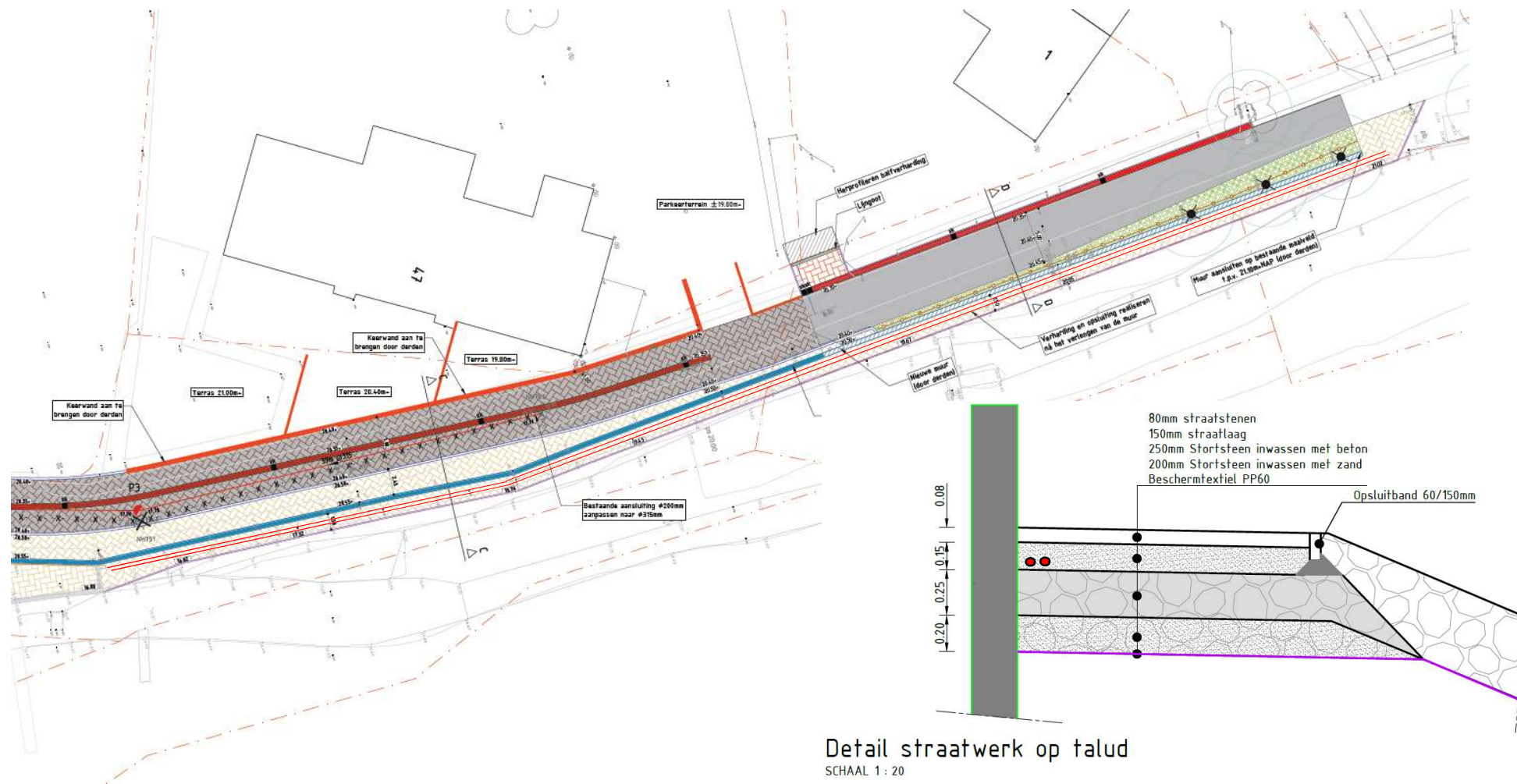


Voorstel ter acceptatie voor het buitendijks toepassen van 2 gesloten mantelbuizen PE Ø63 onder de bestrating van het looppad te Hanssum / Schoor (naar het beneden plein) > t.b.v. voeding E&W rondvaartboot 'De Veerman'



Detail straatwerk op talud  
SCHAAL 1 : 20

Uiteinde mantelbuisvoorziening t.h.v. steiger 'De Veerman': ca. 16.00 + NAP / Uiteinde mantelbuisvoorziening 'hoge grond' Schoor: ca. 21.00 + NAP